



재난 안전창

(주) 맑은공기클린에어
고객센터 : 1588-2879
홈페이지 : 클린에어.kr



창업기업제품



친환경 제품 생산기업 / 환경경영체인증
제품품질보증 / 고객인증서비스 / 제품분석 / 제품평가



재난 안전 창 개발 배경

●소방시설 설치유지 및 안전관리에 관한 법 과 동법 시행령 제2조 1항 라 호
‘화재 시 건축물로부터 쉽게 피난할 수 있도록 개구부에 창살 그 밖의 장애물이 설치되지 아니할 것’과 2003년 천안 축구부 합숙소 화재사건을 계기로 외부 창호에 방범 창 및 안전 봉 등 의 설치를 일체 금지하고 기 설치된 시설 또한 철거를 지시한 예가 있다.

●그러나 ‘학교안전사고예방 및 보상에 관 한 법 시행령 제10조 1항’에 의한 학교시설 안전관리 기준 에는 **창호 외부로 떨어지는 것을 방지할 수 있는 안전 시설을 교실 창호에 설치토록** 하고 있어 서로 다른 법 조항을 적용하고 있다.
...이에 화재 시 인명구조와 평상시 사고 방지가 원활하게 이루어질 수 있도록 대책이 강구 되어야 할 것이라 판단된다.

[출처] 황 선 욱 / 청암대 소방안전관리과 교수 / 한국교육시설학회지 제21권 제5호 통권 제102호.

재난 안전 창 개발 배경

교육시설, 노유자 시설에 고정형 창살이나 콘크리트 벽에 안전 봉이 용접되어 있는 경우 추락사고는 방지 하지만 **화재 시에는 탈출이 어려워 인명사고의 위험이 있다.**

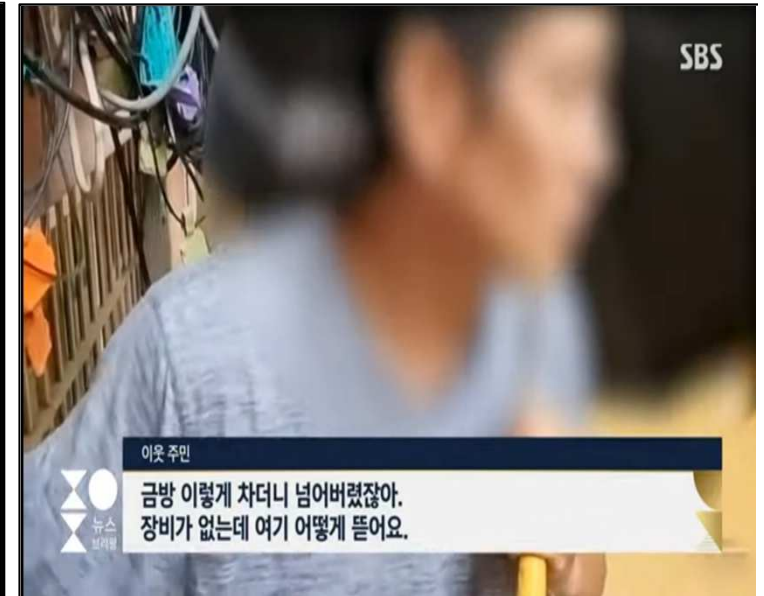


재난 안전 창 개발 배경



창에 고정된 안전봉, 창살로 인하여 인명사고로 이어진 사례가 많음

-인천 인현동 화재 참사 '기억의 추모'- 출처: 경인일보 발행일 2022-04-01 제11면
 "현장 검증 때 봤어요. 화장실 문을 열고 보니 아이들이 살려고 화장실 조그마한 창문으로 탈출하려고, 벽에 까만 손자국이 그것도 아주 선명한 것이...가슴이 굉장히 아팠어요.
그 창문은 창살이 있었어요." (김종선 씨·고(故) 김은영 양 부친)



‘신림동 비극 부른 반지하’ 고정 방범창.

2022년 8월8일 기록적인 폭우로 일가족 3명이 숨진 관악구 신림동 반 지하 주택에서 이웃주민이 구하기 위해 방범창살을 뜯어보려 시도 했지만 결국 실패하고 말았다.

재난 안전 창 (A타입) : 방진망&추락방지&방범의 다목적 안전창

1. 방충망 창의 프레임에 안전 봉이 내설 된 창호.
2. 화재발생 또는 열.연 감지 시 창을 자동으로 개방하는 시스템
(수동으로 열고 닫기 가능) 비상탈출 및 화재 진압 활동에 지장 없음.
3. 창 밖으로 추락하는 사고 방지. ca-a1-s
(미세먼지방진 망 없이 구매가능)



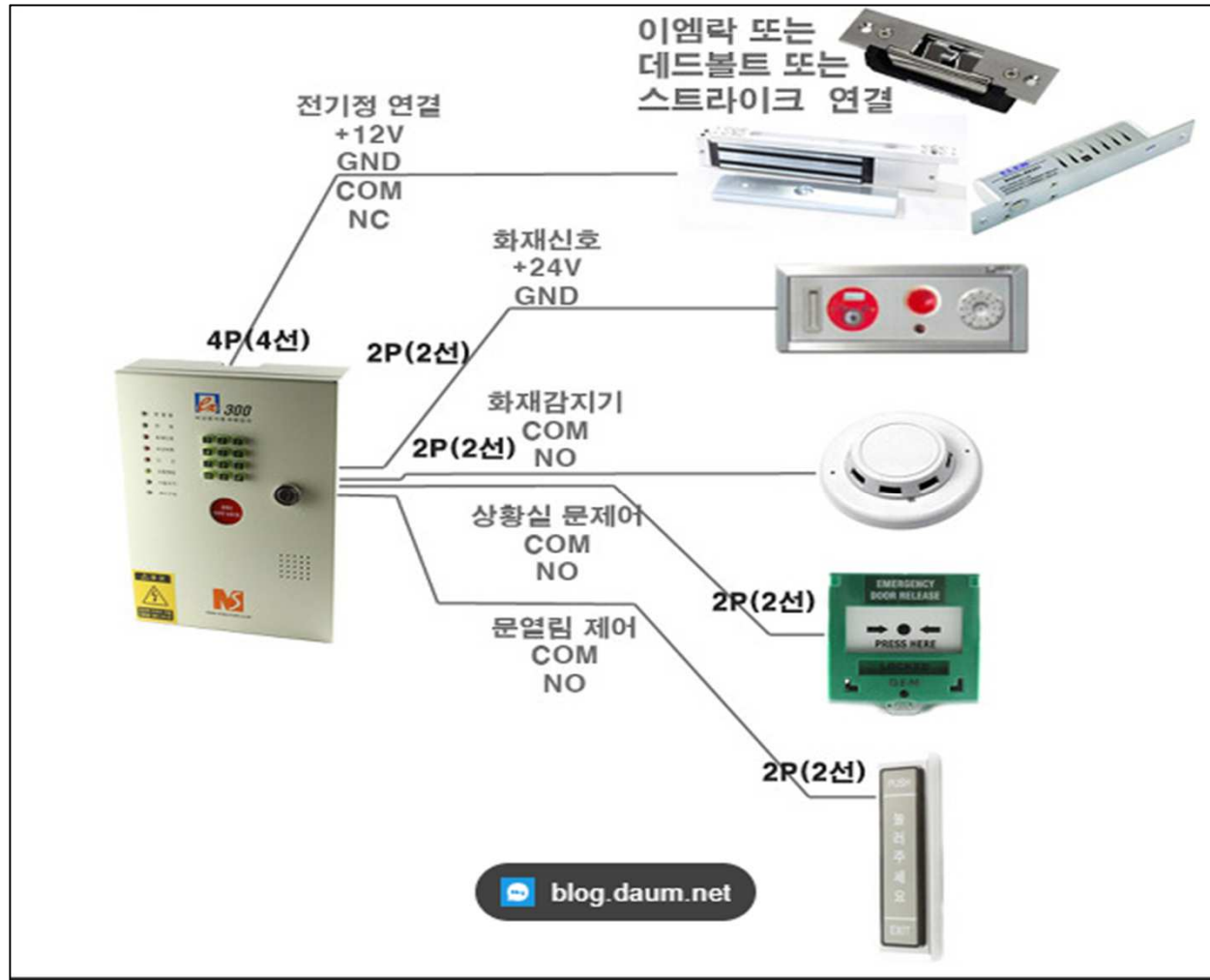
재난 안전 창 (B타입) : 추락방지&방범창

화재발생 또는 열.연 감지 시 자동으로 개방하는 스마트 시스템으로 화재 시 대피가 용이하고 평상시에는 추락방지와 방범 기능을 한다. ca-s



배연창 - 화재 시 자동개방 기능 스마트 락 적용

에스원 세콤, SK 캡스, KT 텔레캡 시스템의 배연 창으로 화재 시 잠금이 자동 해제되어 누구나 안전하게 대피할 수 있음.



재난안전제품인증 & 추락 방지용창 시험성적서

