

석면비산측정 결과보고서

[현장명: 신흥초등학교 수선공사 및 석면철거 공사]

측정일: 2018.08.04.~2018.08.19



(주)하늘석면환경연구원

전라북도 전주시 덕진구 팔달로 310-7 (1층)

TEL: (063)231-8291 FAX: (063)253-1006

석면해체·제거 사업장의 석면비산 측정 결과보고서

접수번호	접수일
제 출 인	상호(대표자) : (유)새한토건 사업자등록번호 : 402-81-23760
	주소 : 전북 전주시 덕진구 시천로 100
건 축 물	건물명(현장명) : 위치 : 전북 군산시 백토로 129 신흥초등학교 수선공사및 석면철거 공사 신흥초등학교
	연면적(㎡) : 4,659.07㎡ 작업기간 : 2018.07.24.~2018.08.22
	석면건축자재[면적(㎡)] : 4,090.09㎡
측정기관	상호(대표자) : (주)하늘석면환경연구원 사업자등록번호 : 403-81-69395
	주소 : 전라북도 전주시 덕진구 팔달로 310-7, 1층
측정일시	2018년 08월 04일 ~ 2018년 08월 19일 (16일)
측정결과	붙임 참조
측정지점 위치 (도식도)	붙임 참조

「석면안전관리법」 제28조제2항 및 같은 법 시행규칙 제39조제2항에 따라 석면해체·제거 사업장의 석면 비산 측정 결과를 제출합니다.

2018년 08월 일

제출인 ㈜새한토건 (서명 또는 인)



군산시장

귀하

첨부서류	「산업안전보건법 시행규칙」 별지 제17호의6서식의 석면해체·제거작업 신고서 사본	수수료 없음
------	--	-----------

1-1. 석면비산 측정 결과표

<개별 석면 해체제거사업장의 시료채취 지점>

구분	지점	지점수	시료측정위치	비고	측정 여부	
작업장	부지경계선	4개 이상	부지경계선 높이 1.2-1.5m	-	○	
	위생설비 입구	전수(1개이상)	위생설비 입구 높이 1.2-1.5m 거리 1m이내	-	○	
	작업장 주변	실내	1개이상	작업장 주변 높이 1.2-1.5m	- 건축물의 일부 공간에서 석면 해체·제거 작업이 이루어지는 경우 해당 작업장 주변을 의미함 - 사용자가 없는 경우 제외	○
		실외	1개이상	해당 건축물 외부 높이 1.2-1.5m	- 대상 건축물 주변 5m 이내 (부지경계선이 대상 건축물 5m 이내에 위치 시 제외) - 음압기 설치 시 제외	×
	음압기	전수(1개이상)	음압기 공기 배출구 0.3-1m이내	- 음압기는 배출농도를 평가하기 적합하게 설치해야 함	○	
	폐기물 반출구	전수(1개이상)	폐기물 반출구에서 1m이내, 높이 1.2-1.5m	-	×	
	폐기물보관 지점	전수(2개이상)	폐기물 보관소 주변, 1m이내, 높이 1.2-1.5m	-해당지점 당일 풍향 고려	×	
	거주자 주거지역	2개소 이상	해체/제거 사업장 가장 가까운 주거지 옆 2~3m, 높이 1.2~1.5m	-해당지점 당일 풍향 고려	×	

< 석면비산측정 결과 >

분석번호	2018-SH-B-01		분석 일시	2018. 08. 04.
측정 결과	시료번호	측정 지점	측정 결과(f/cc)	검출석면
	B - 1	부지경계선	0.0012	기준치 이하
	B - 2	부지경계선	0.0013	기준치 이하
	B - 3	부지경계선	0.0014	기준치 이하
	B - 4	부지경계선	0.0012	기준치 이하
	B - 5	위생설비입구	0.0036	기준치 이하
	B - 6	작업장주변	0.0028	기준치 이하
	B - 7	음압기공기배출구	0.0030	기준치 이하
	B - 8	음압기공기배출구	0.0036	기준치 이하
	B - 9	음압기공기배출구	0.0036	기준치 이하
	B - 10	음압기공기배출구	0.0024	기준치 이하
	-	-	-	-

※ 참고

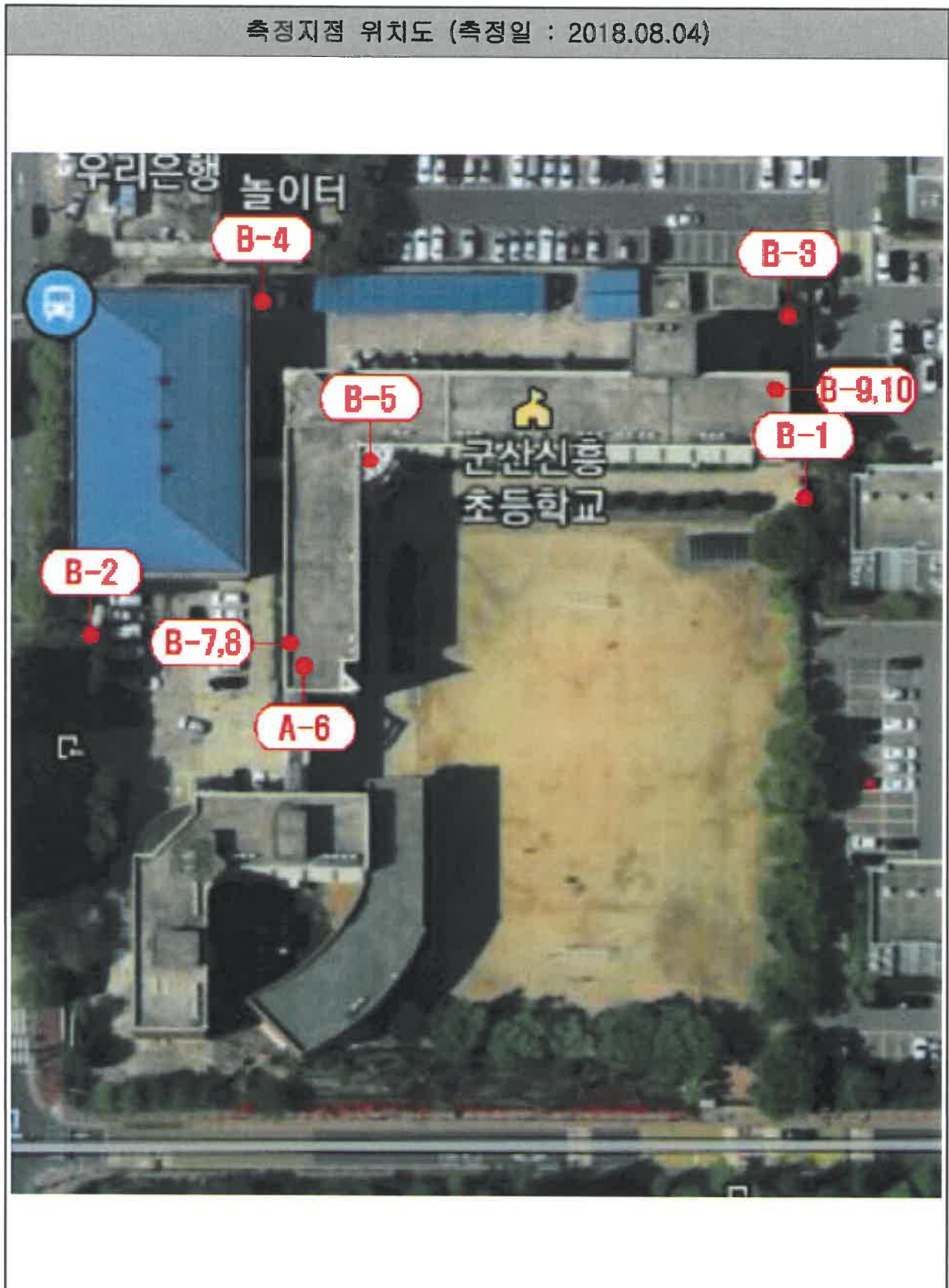
- 공기 중 농도 기준 : 0.01개/cm³ 이하
- 본 연구원의 허가 없이 사용 및 재발행 될 수 없음.
- 특별한 통보가 없는 한 시료는 30일 이내에 폐기될 것임.

분석 연구원 : 정단비





(주) 하늘석면환경연구원



1-2. 석면비산 측정지점 위치도



1-3. 시료 채취사진 대장

시료 채취 사진					
시료번호	B-1	시료번호	B-2	시료번호	B-3
시료채취지점	부지경계선	시료채취지점	부지경계선	시료채취지점	부지경계선
분석결과	석면 0.01개/cm ³ 미만	분석결과	석면 0.01개/cm ³ 미만	분석결과	석면 0.01개/cm ³ 미만
					
시료번호	B-4	시료번호	B-5	시료번호	B-6
시료채취지점	부지경계선	시료채취지점	위생설비입구	시료채취지점	작업장주변
분석결과	석면 0.01개/cm ³ 미만	분석결과	석면 0.01개/cm ³ 미만	분석결과	석면 0.01개/cm ³ 미만
					
시료번호	B-7	시료번호	-	시료번호	-
시료채취부위	음압기공기배출구	시료채취지점	-	시료채취지점	-
분석결과	석면 0.01개/cm ³ 미만	분석결과	-	분석결과	-
					

2-1. 석면비산 측정 결과표

<개별 석면 해체제거사업장의 시료채취 지점>

구분	지점	지점수	시료측정위치	비고	측정 여부	
작업 중	부지경계선	4개 이상	부지경계선 높이 1.2-1.5m	-	○	
	위생설비 입구	전수(1개이상)	위생설비 입구 높이 1.2-1.5m 거리 1m이내	-	○	
	작업장 주변	실내	1개이상	작업장 주변 높이 1.2-1.5m	- 건축물의 일부 공간에서 석면 해체·제거 작업이 이루어지는 경우 해당 작업장 주변을 의미함 - 사용자가 없는 경우 제외	×
		실외	1개이상	해당 건축물 외부 높이 1.2-1.5m	- 대상 건축물 주변 5m 이내 (부지경계선이 대상 건축물 5m 이내에 위치 시 제외) - 음압기 설치 시 제외	○
	음압기	전수(1개이상)	음압기 공기 배출구 0.3-1m이내	- 음압기는 배출농도를 평가하기 적합하게 설치해야 함	×	
	폐기물 반출구	전수(1개이상)	폐기물 반출구에서 1m이내, 높이 1.2-1.5m	-	○	
	폐기물보관 지점	전수(2개이상)	폐기물 보관소 주변, 1m이내, 높이 1.2-1.5m	-해당지점 당일 풍향 고려	×	
	거주자 주거지역	2개소 이상	해체/제거 사업장 가장 가까운 주거지 옆 2~3m, 높이 1.2~1.5m	-해당지점 당일 풍향 고려	×	

< 석면비산측정 결과 >

분석번호	2018-SH-B-02		분석 일시	2018. 08. 05.
측정 결과	시료번호	측정 지점	측정 결과(f/cc)	검출석면
	B - 1	부지경계선	0.0014	기준치 이하
	B - 2	부지경계선	0.0013	기준치 이하
	B - 3	부지경계선	0.0012	기준치 이하
	B - 4	부지경계선	0.0014	기준치 이하
	B - 5	위생설비입구	0.0042	기준치 이하
	B - 6	작업장주변	0.0028	기준치 이하
	B - 7	폐기물반출구	0.0049	기준치 이하
	-	-	-	-
	-	-	-	-
	-	-	-	-
	-	-	-	-

※ 참고

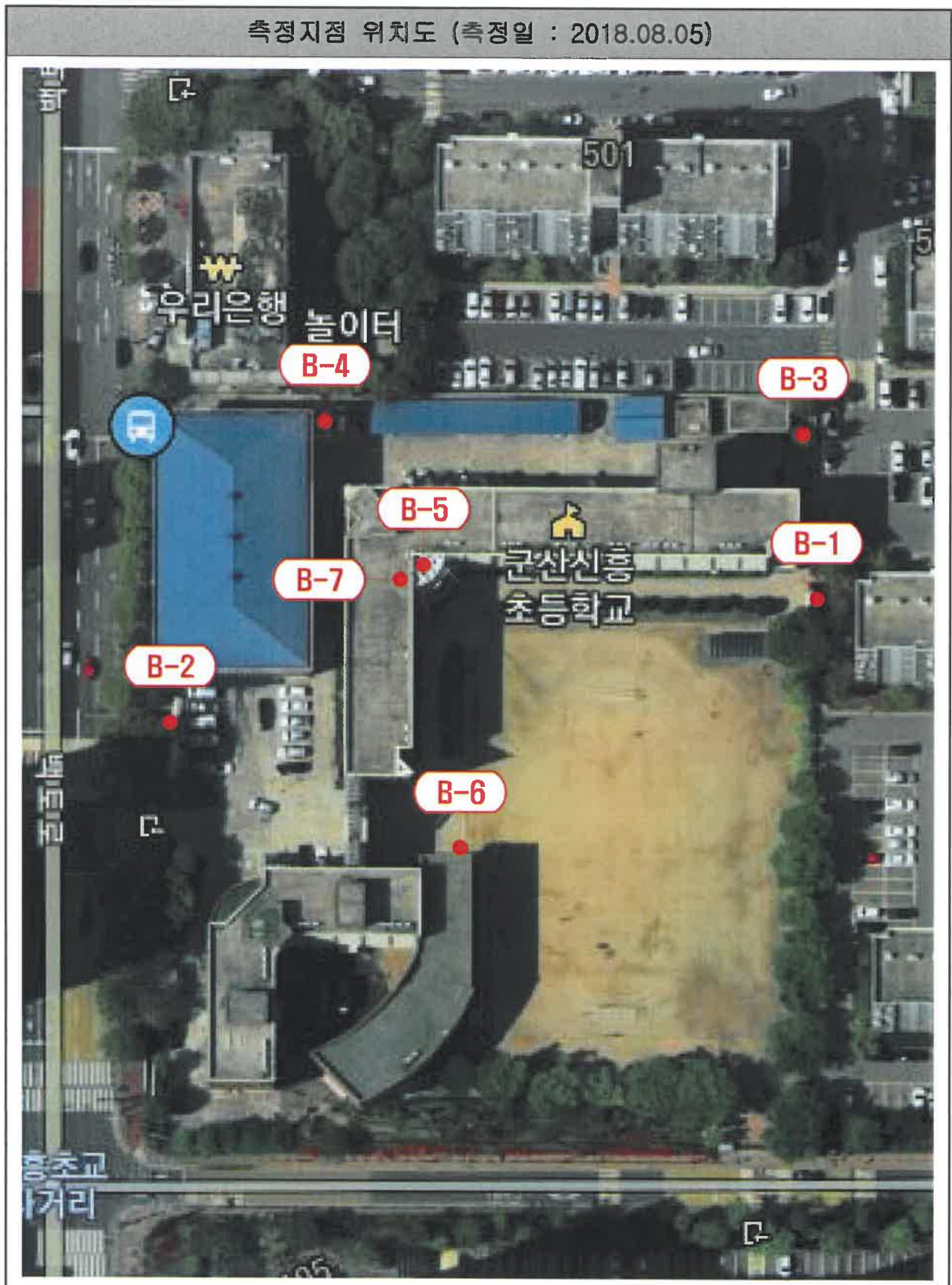
- 공기 중 농도 기준 : 0.01개/cm³ 이하
- 본 연구원의 허가 없이 사용 및 재발행 될 수 없음.
- 특별한 통보가 없는 한 시료는 30일 이내에 폐기될 것임.

분석 연구원 : 정단비

(주) 하늘석면환경연구원



2-2. 석면비산 측정지점 위치도



2-3. 시료 채취사진 대장

시료 채취 사진					
시료번호	B-1	시료번호	B-2	시료번호	B-3
시료채취지점	부지경계선	시료채취지점	부지경계선	시료채취지점	부지경계선
분석결과	석면 0.01개/cm ² 미만	분석결과	석면 0.01개/cm ² 미만	분석결과	석면 0.01개/cm ² 미만
					
시료번호	B-4	시료번호	B-5	시료번호	B-6
시료채취지점	부지경계선	시료채취지점	위생설비입구	시료채취지점	작업장주변
분석결과	석면 0.01개/cm ² 미만	분석결과	석면 0.01개/cm ² 미만	분석결과	석면 0.01개/cm ² 미만
					
시료번호	B-7	시료번호	-	시료번호	-
시료채취부위	폐기물반출구	시료채취지점	-	시료채취지점	-
분석결과	석면 0.01개/cm ² 미만	분석결과	-	분석결과	-
		-		-	

3-1. 석면비산 측정 결과표

<개별 석면 해체제거사업장의 시료채취 지점>

구분	지점	지점수	시료측정위치	비고	측정 여부	
작업 중	부지경계선	4개 이상	부지경계선 높이 1.2~1.5m	-	○	
	위생설비 입구	전수(1개이상)	위생설비 입구 높이 1.2~1.5m 거리 1m이내	-	○	
	작업장 주변	실내	1개이상	작업장 주변 높이 1.2~1.5m	- 건축물의 일부 공간에서 석면 해체·제거 작업이 이루어지는 경우 해당 작업장 주변을 의미함 - 사용자가 없는 경우 제외	×
		실외	1개이상	해당 건축물 외부 높이 1.2~1.5m	- 대상 건축물 주변 5m 이내 (부지경계선이 대상 건축물 5m 이내에 위치 시 제외) - 음압기 설치 시 제외	×
	음압기	전수(1개이상)	음압기 공기 배출구 0.3~1m이내	- 음압기는 배출농도를 평가하기 적합하게 설치해야 함	○	
	폐기물 반출구	전수(1개이상)	폐기물 반출구에서 1m이내, 높이 1.2~1.5m	-	○	
	폐기물보관 지점	전수(2개이상)	폐기물 보관소 주변, 1m이내, 높이 1.2~1.5m	- 해당지점 당일 풍향 고려	×	
	거주자 주거지역	2개소 이상	해체/제거 사업장 가장 가까운 주거지 옆 2~3m, 높이 1.2~1.5m	- 해당지점 당일 풍향 고려	×	

< 석면비산측정 결과 >

분석번호	2018-SH-B-03		분석 일시	2018. 08. 06.
측정 결과	시료번호	측정 지점	측정 결과(f/cc)	검출석면
	B - 1	부지경계선	0.0015	기준치 이하
	B - 2	부지경계선	0.0014	기준치 이하
	B - 3	부지경계선	0.0014	기준치 이하
	B - 4	부지경계선	0.0012	기준치 이하
	B - 5	위생설비입구	0.0036	기준치 이하
	B - 6	폐기물반출구	0.0014	기준치 이하
	B - 7	음압기공기배출구	0.0030	기준치 이하
	B - 8	음압기공기배출구	0.0036	기준치 이하
	B - 9	음압기공기배출구	0.0024	기준치 이하
	B - 10	음압기공기배출구	0.0036	기준치 이하
	-	-	-	-

※ 참고

- 공기 중 농도 기준 : 0.01개/cm³ 이하
- 본 연구원의 허가 없이 사용 및 재발행 될 수 없음.
- 특별한 통보가 없는 한 시료는 30일 이내에 폐기될 것임.

분석 연구원 : 정단비

(주) 하늘석면환경연구원



3-2. 석면비산 측정지점 위치도



3-3. 시료 채취사진 대장

시료 채취 사진					
시료번호	B-1	시료번호	B-2	시료번호	B-3
시료채취지점	부지경계선	시료채취지점	부지경계선	시료채취지점	부지경계선
분석결과	석면 0.01개/cm ³ 미만	분석결과	석면 0.01개/cm ³ 미만	분석결과	석면 0.01개/cm ³ 미만
시료번호	B-4	시료번호	B-5	시료번호	B-6
시료채취지점	부지경계선	시료채취지점	위생설비입구	시료채취지점	폐기물반출구
분석결과	석면 0.01개/cm ³ 미만	분석결과	석면 0.01개/cm ³ 미만	분석결과	석면 0.01개/cm ³ 미만
시료번호	B-7	시료번호	B-8	시료번호	-
시료채취부위	음압기공기배출구	시료채취지점	음압기공기배출구	시료채취지점	-
분석결과	석면 0.01개/cm ³ 미만	분석결과	석면 0.01개/cm ³ 미만	분석결과	-
				-	

4-1. 석면비산 측정 결과표

<개별 석면 해체제거사업장의 시료채취 지점>

구분	지점	지점수	시료측정위치	비고	측정 여부	
작업장 주변	부지경계선	4개 이상	부지경계선 높이 1.2-1.5m	-	○	
	위생설비 입구	전수(1개이상)	위생설비 입구 높이 1.2-1.5m 거리 1m이내	-	○	
	작업장 주변	실내	1개이상	작업장 주변 높이 1.2-1.5m	- 건축물의 일부 공간에서 석면 해체·제거 작업이 이루어지는 경우 해당 작업장 주변을 의미함 - 사용자가 없는 경우 제외	×
		실외	1개이상	해당 건축물 외부 높이 1.2-1.5m	- 대상 건축물 주변 5m 이내 (부지경계선이 대상 건축물 5m 이내에 위치 시 제외) - 음압기 설치 시 제외	×
	음압기	전수(1개이상)	음압기 공기 배출구 0.3-1m이내	- 음압기는 배출농도를 평가하기 적합하게 설치해야 함	○	
	폐기물 반출구	전수(1개이상)	폐기물 반출구에서 1m이내, 높이 1.2-1.5m	-	○	
	폐기물보관 지점	전수(2개이상)	폐기물 보관소 주변, 1m이내, 높이 1.2-1.5m	-해당지점 당일 풍향 고려	×	
	거주자 주거지역	2개소 이상	해체/제거 사업장 가장 가까운 주거지 옆 2~3m, 높이 1.2~1.5m	-해당지점 당일 풍향 고려	×	

< 석면비산측정 결과 >

분석번호	2018-SH-B-04		분석 일시	2018. 08. 07.
측정 결과	시료번호	측정 지점	측정 결과(f/cc)	검출석면
	B - 1	부지경계선	0.0014	기준치 이하
	B - 2	부지경계선	0.0015	기준치 이하
	B - 3	부지경계선	0.0016	기준치 이하
	B - 4	부지경계선	0.0014	기준치 이하
	B - 5	위생설비입구	0.0042	기준치 이하
	B - 6	폐기물반출구	0.0055	기준치 이하
	B - 7	음압기공기배출구	0.0024	기준치 이하
	B - 8	음압기공기배출구	0.0036	기준치 이하
	B - 9	음압기공기배출구	0.0030	기준치 이하
	B - 10	음압기공기배출구	0.0036	기준치 이하
	-	-	-	-

※ 참고

- 공기 중 농도 기준 : 0.01개/cm³ 이하
- 본 연구원의 허가 없이 사용 및 재발행 될 수 없음.
- 특별한 통보가 없는 한 시료는 30일 이내에 폐기될 것임.

분석 연구원 : 정단비

(주) 하늘석면환경연구원



4-2. 석면비산 측정지점 위치도



4-3. 시료 채취사진 대장

시료 채취 사진					
시료번호	B-1	시료번호	B-2	시료번호	B-3
시료채취지점	부지경계선	시료채취지점	부지경계선	시료채취지점	부지경계선
분석결과	석면 0.01개/cm ³ 미만	분석결과	석면 0.01개/cm ³ 미만	분석결과	석면 0.01개/cm ³ 미만
					
시료번호	B-4	시료번호	B-5	시료번호	B-6
시료채취지점	부지경계선	시료채취지점	위생설비입구	시료채취지점	폐기물반출구
분석결과	석면 0.01개/cm ³ 미만	분석결과	석면 0.01개/cm ³ 미만	분석결과	석면 0.01개/cm ³ 미만
					
시료번호	B-7	시료번호	-	시료번호	-
시료채취부위	음압기공기배출구	시료채취지점	-	시료채취지점	-
분석결과	석면 0.01개/cm ³ 미만	분석결과	-	분석결과	-
		-		-	

5-1. 석면비산 측정 결과표

<개별 석면 해체제거사업장의 시료채취 지점>

구분	지점	지점수	시료측정위치	비고	측정 여부	
작업 중	부지경계선	4개 이상	부지경계선 높이 1.2-1.5m	-	○	
	위생설비 입구	전수(1개이상)	위생설비 입구 높이 1.2-1.5m 거리 1m이내	-	○	
	작업장 주변	실내	1개이상	작업장 주변 높이 1.2-1.5m	- 건축물의 일부 공간에서 석면 해체·제거 작업이 이루어지는 경우 해당 작업장 주변을 의미함 - 사용자가 없는 경우 제외	×
		실외	1개이상	해당 건축물 외부 높이 1.2-1.5m	- 대상 건축물 주변 5m 이내 (부지경계선이 대상 건축물 5m 이내에 위치 시 제외) - 음압기 설치 시 제외	×
	음압기	전수(1개이상)	음압기 공기 배출구 0.3-1m이내	- 음압기는 배출농도를 평가하기 적합하게 설치해야 함	○	
	폐기물 반출구	전수(1개이상)	폐기물 반출구에서 1m이내, 높이 1.2-1.5m	-	○	
	폐기물보관 지점	전수(2개이상)	폐기물 보관소 주변, 1m이내, 높이 1,2-1,5m	-해당지점 당일 풍향 고려	○	
	거주자 주거지역	2개소 이상	해체/제거 사업장 가장 가까운 주거지 옆 2~3m, 높이 1.2~1.5m	-해당지점 당일 풍향 고려	×	

< 석면비산측정 결과 >

분석번호	2018-SH-B-05		분석 일시	2018. 08. 08.
측정 결과	시료번호	측정 지점	측정 결과(f/cc)	검출석면
	B - 1	부지경계선	0.0016	기준치 이하
	B - 2	부지경계선	0.0014	기준치 이하
	B - 3	부지경계선	0.0013	기준치 이하
	B - 4	부지경계선	0.0014	기준치 이하
	B - 5	위생설비입구	0.0049	기준치 이하
	B - 6	폐기물반출구	0.0049	기준치 이하
	B - 7	폐기물보관지점	0.0018	기준치 이하
	B - 8	폐기물보관지점	0.0012	기준치 이하
	B - 9	음압기공기배출구	0.0036	기준치 이하
	B - 10	음압기공기배출구	0.0018	기준치 이하
	B - 11	음압기공기배출구	0.0024	기준치 이하
	B - 12	음압기공기배출구	0.0024	기준치 이하
	-	-	-	-
-	-	-	-	

※ 참고

- 공기 중 농도 기준 : 0.01개/cm³ 이하
- 본 연구원의 허가 없이 사용 및 재발행 될 수 없음.
- 특별한 통보가 없는 한 시료는 30일 이내에 폐기될 것임.

분석 연구원 : 정단비

(주) 하늘석면환경연구원



5-2. 석면비산 측정지점 위치도



5-3. 시료 채취사진 대장

시료 채취 사진					
시료번호	B-1	시료번호	B-2	시료번호	B-3
시료채취지점	부지경계선	시료채취지점	부지경계선	시료채취지점	부지경계선
분석결과	석면 0.01개/cm ³ 미만	분석결과	석면 0.01개/cm ³ 미만	분석결과	석면 0.01개/cm ³ 미만
					
시료번호	B-4	시료번호	B-5	시료번호	B-6
시료채취지점	부지경계선	시료채취지점	위생설비입구	시료채취지점	폐기물반출구
분석결과	석면 0.01개/cm ³ 미만	분석결과	석면 0.01개/cm ³ 미만	분석결과	석면 0.01개/cm ³ 미만
					
시료번호	B-7,8	시료번호	B-9	시료번호	-
시료채취부위	폐기물보관지점	시료채취지점	음압기공기배출구	시료채취지점	-
분석결과	석면 0.01개/cm ³ 미만	분석결과	석면 0.01개/cm ³ 미만	분석결과	-
				-	

6-1. 석면비산 측정 결과표

<개별 석면 해체제거사업장의 시료채취 지점>

구분	지점	지점수	시료측정위치	비고	측정 여부	
작업 중	부지경계선	4개 이상	부지경계선 높이 1.2-1.5m	-	○	
	위생설비 입구	전수(1개이상)	위생설비 입구 높이 1.2-1.5m 거리 1m이내	-	○	
	작업장 주변	실내	1개이상	작업장 주변 높이 1.2-1.5m	- 건축물의 일부 공간에서 석면 해체·제거 작업이 이루어지는 경우 해당 작업장 주변을 의미함 - 사용자가 없는 경우 제외	×
		실외	1개이상	해당 건축물 외부 높이 1.2-1.5m	- 대상 건축물 주변 5m 이내 (부지경계선이 대상 건축물 5m 이내에 위치 시 제외) - 음압기 설치 시 제외	×
	음압기	전수(1개이상)	음압기 공기 배출구 0.3-1m이내	- 음압기는 배출농도를 평가하기 적합하게 설치해야 함	○	
	폐기물 반출구	전수(1개이상)	폐기물 반출구에서 1m이내, 높이 1.2-1.5m	-	○	
	폐기물보관 지점	전수(2개이상)	폐기물 보관소 주변, 1m이내, 높이 1.2-1.5m	-해당지점 당일 풍향 고려	○	
	거주자 주거지역	2개소 이상	해체/제거 사업장 가장 가까운 주거지 옆 2~3m, 높이 1.2-1.5m	-해당지점 당일 풍향 고려	×	

< 석면비산측정 결과 >

분석번호	2018-SH-B-06		분석 일시	2018. 08. 09.
측정 결과	시료번호	측정 지점	측정 결과(f/cc)	검출석면
	B - 1	부지경계선	0.0014	기준치 이하
	B - 2	부지경계선	0.0015	기준치 이하
	B - 3	부지경계선	0.0014	기준치 이하
	B - 4	부지경계선	0.0016	기준치 이하
	B - 5	위생설비입구	0.0049	기준치 이하
	B - 6	폐기물반출구	0.0055	기준치 이하
	B - 7	폐기물보관지점	0.0024	기준치 이하
	B - 8	폐기물보관지점	0.0018	기준치 이하
	B - 9	음압기공기배출구	0.0036	기준치 이하
	B - 10	음압기공기배출구	0.0036	기준치 이하
	B - 11	음압기공기배출구	0.0030	기준치 이하
	B - 12	음압기공기배출구	0.0024	기준치 이하
	-	-	-	-

※ 참 고

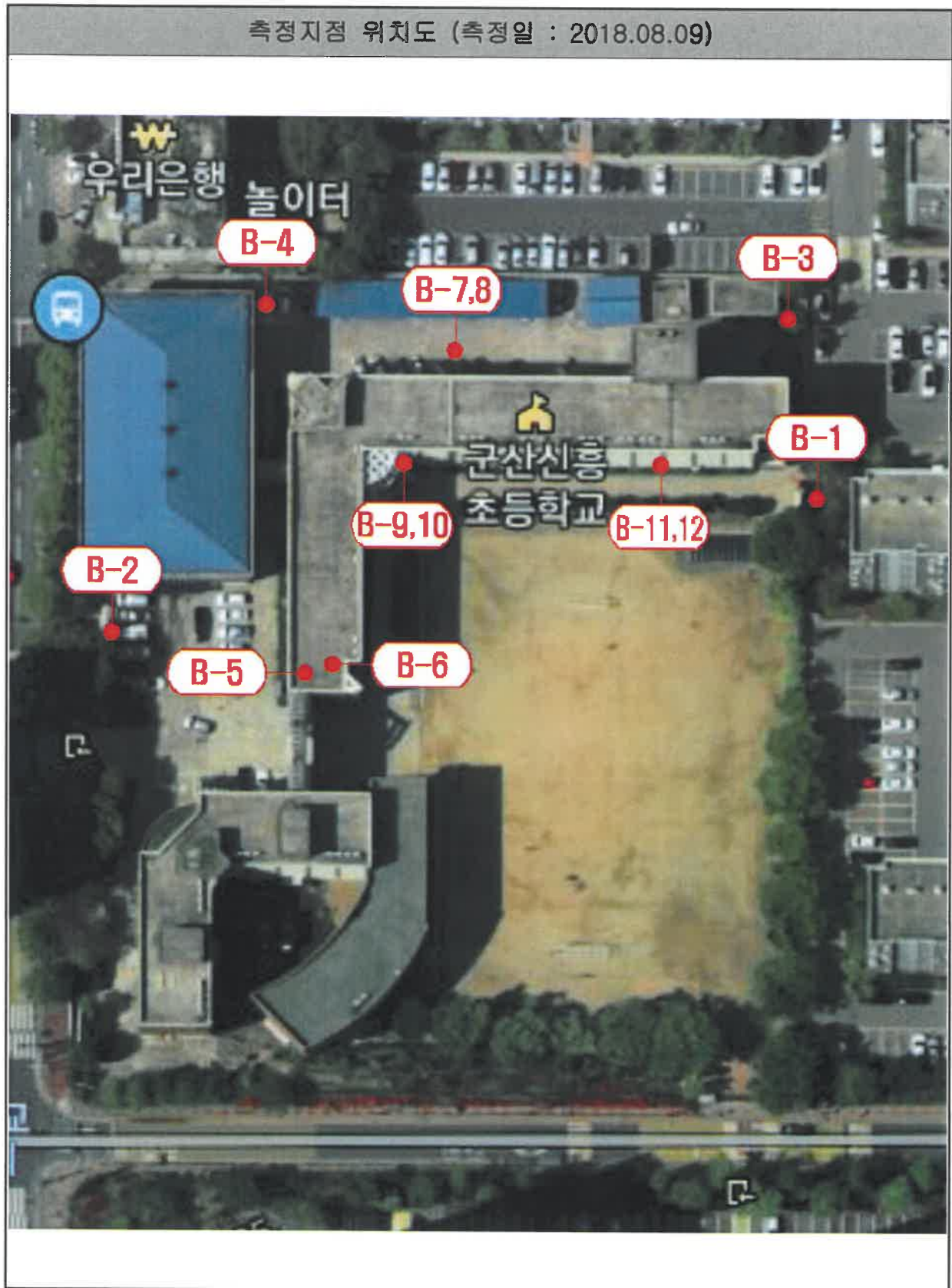
- 공기 중 농도 기준 : 0.01개/cm³ 이하
- 본 연구원의 허가 없이 사용 및 재발행 될 수 없음.
- 특별한 통보가 없는 한 시료는 30일 이내에 폐기될 것임.

분석 연구원 : 정단비

(주) 하늘석면환경연구원



6-2. 석면비산 측정지점 위치도



6-3. 시료 채취사진 대장

시료 채취 사진					
시료번호	B-1	시료번호	B-2	시료번호	B-3
시료채취지점	부지경계선	시료채취지점	부지경계선	시료채취지점	부지경계선
분석결과	석면 0.01개/cm ³ 미만	분석결과	석면 0.01개/cm ³ 미만	분석결과	석면 0.01개/cm ³ 미만
시료번호	B-4	시료번호	B-5	시료번호	B-6
시료채취지점	부지경계선	시료채취지점	위생설비입구	시료채취지점	폐기물반출구
분석결과	석면 0.01개/cm ³ 미만	분석결과	석면 0.01개/cm ³ 미만	분석결과	석면 0.01개/cm ³ 미만
시료번호	B-7,8	시료번호	B-9	시료번호	B-10
시료채취부위	폐기물보관지점	시료채취지점	음압기공기배출구	시료채취지점	음압기공기배출구
분석결과	석면 0.01개/cm ³ 미만	분석결과	석면 0.01개/cm ³ 미만	분석결과	석면 0.01개/cm ³ 미만

7-1. 석면비산 측정 결과표

<개별 석면 해체제거사업장의 시료채취 지점>

구분	지점	지점수	시료측정위치	비고	측정 여부	
작업 중	부지경계선	4개 이상	부지경계선 높이 1.2-1.5m	-	○	
	위생설비 입구	전수(1개이상)	위생설비 입구 높이 1.2-1.5m 거리 1m이내	-	○	
	작업장 주변	실내	1개이상	작업장 주변 높이 1.2-1.5m	- 건축물의 일부 공간에서 석면 해체·제거 작업이 이루어지는 경우 해당 작업장 주변을 의미함 - 사용자가 없는 경우 제외	○
		실외	1개이상	해당 건축물 외부 높이 1.2-1.5m	- 대상 건축물 주변 5m 이내 (부지경계선이 대상 건축물 5m 이내에 위치 시 제외) - 음압기 설치 시 제외	×
	음압기	전수(1개이상)	음압기 공기 배출구 0.3-1m이내	- 음압기는 배출농도를 평가하기 적합하게 설치해야 함	○	
	폐기물 반출구	전수(1개이상)	폐기물 반출구에서 1m이내, 높이 1.2-1.5m	-	×	
	폐기물보관 지점	전수(2개이상)	폐기물 보관소 주변, 1m이내, 높이 1.2-1.5m	-해당지점 당일 풍향 고려	○	
	거주자 주거지역	2개소 이상	해체/제거 사업장 가장 가까운 주거지 옆 2~3m, 높이 1.2~1.5m	-해당지점 당일 풍향 고려	×	


< 석면비산측정 결과 >

분석번호	2018-SH-B-07		분석 일시	2018. 08. 10.
측정 결과	시료번호	측정 지점	측정 결과(f/cc)	검출석면
	B - 1	부지경계선	0.0017	기준치 이하
	B - 2	부지경계선	0.0014	기준치 이하
	B - 3	부지경계선	0.0016	기준치 이하
	B - 4	부지경계선	0.0015	기준치 이하
	B - 5	위생설비입구	0.0042	기준치 이하
	B - 6	작업장주변	0.0028	기준치 이하
	B - 7	폐기물보관지점	0.0018	기준치 이하
	B - 8	폐기물보관지점	0.0024	기준치 이하
	B - 9	음압기공기배출구	0.0030	기준치 이하
	B - 10	음압기공기배출구	0.0024	기준치 이하
	B - 11	음압기공기배출구	0.0024	기준치 이하
	B - 12	음압기공기배출구	0.0036	기준치 이하
	-	-	-	-
-	-	-	-	

※ 참고

- 공기 중 농도 기준 : 0.01개/cm³ 이하
- 본 연구원의 허가 없이 사용 및 재발행 될 수 없음.
- 특별한 통보가 없는 한 시료는 30일 이내에 폐기될 것임.

분석 연구원 : 정단비

(주) 하늘석면환경연구원 

7-2. 석면비산 측정지점 위치도



7-3. 시료 채취사진 대장

시료 채취 사진					
시료번호	B-1	시료번호	B-2	시료번호	B-3
시료채취지점	부지경계선	시료채취지점	부지경계선	시료채취지점	부지경계선
분석결과	석면 0.01개/cm ² 미만	분석결과	석면 0.01개/cm ² 미만	분석결과	석면 0.01개/cm ² 미만
					
시료번호	B-4	시료번호	B-5	시료번호	B-6
시료채취지점	부지경계선	시료채취지점	위생설비입구	시료채취지점	작업장주변
분석결과	석면 0.01개/cm ² 미만	분석결과	석면 0.01개/cm ² 미만	분석결과	석면 0.01개/cm ² 미만
					
시료번호	B-7,8	시료번호	B-9	시료번호	-
시료채취부위	폐기물보관지점	시료채취지점	음압기공기배출구	시료채취지점	-
분석결과	석면 0.01개/cm ² 미만	분석결과	석면 0.01개/cm ² 미만	분석결과	-
				-	

8-1. 석면비산 측정 결과표

<개별 석면 해체제거사업장의 시료채취 지점>

구분	지점	지점수	시료측정위치	비고	측정 여부	
작 업 장	부지경계선	4개 이상	부지경계선 높이 1.2-1.5m	-	○	
	위생설비 입구	전수(1개이상)	위생설비 입구 높이 1.2-1.5m 거리 1m이내	-	○	
	작업장 주변	실내	1개이상	작업장 주변 높이 1.2-1.5m	- 건축물의 일부 공간에서 석면 해체·제거 작업이 이루어지는 경우 해당 작업장 주변을 의미함 - 사용자가 없는 경우 제외	○
		실외	1개이상	해당 건축물 외부 높이 1.2-1.5m	- 대상 건축물 주변 5m 이내 (부지경계선이 대상 건축물 5m 이내에 위치 시 제외) - 음압기 설치 시 제외	×
	음압기	전수(1개이상)	음압기 공기 배출구 0.3-1m이내	- 음압기는 배출농도를 평가하기 적합하게 설치해야 함	○	
	폐기물 반출구	전수(1개이상)	폐기물 반출구에서 1m이내, 높이 1.2-1.5m	-	×	
	폐기물보관 지점	전수(2개이상)	폐기물 보관소 주변, 1m이내, 높이 1,2-1,5m	-해당지점 당일 풍향 고려	○	
	거주자 주거지역	2개소 이상	해체/제거 사업장 가장 가까운 주거지 옆 2~3m,높이 1.2~1.5m	-해당지점 당일 풍향 고려	×	

< 석면비산측정 결과 >

분석번호	2018-SH-B-08		분석 일시	2018. 08. 11.
측정 결과	시료번호	측정 지점	측정 결과(f/cc)	검출석면
	B - 1	부지경계선	0.0016	기준치 이하
	B - 2	부지경계선	0.0014	기준치 이하
	B - 3	부지경계선	0.0014	기준치 이하
	B - 4	부지경계선	0.0014	기준치 이하
	B - 5	위생설비입구	0.0036	기준치 이하
	B - 6	작업장주변	0.0030	기준치 이하
	B - 7	폐기물보관지점	0.0012	기준치 이하
	B - 8	폐기물보관지점	0.0012	기준치 이하
	B - 9	음압기공기배출구	0.0024	기준치 이하
	B - 10	음압기공기배출구	0.0024	기준치 이하
	B - 11	음압기공기배출구	0.0030	기준치 이하
	B - 12	음압기공기배출구	0.0024	기준치 이하
	-	-	-	-
-	-	-	-	

※ 참고

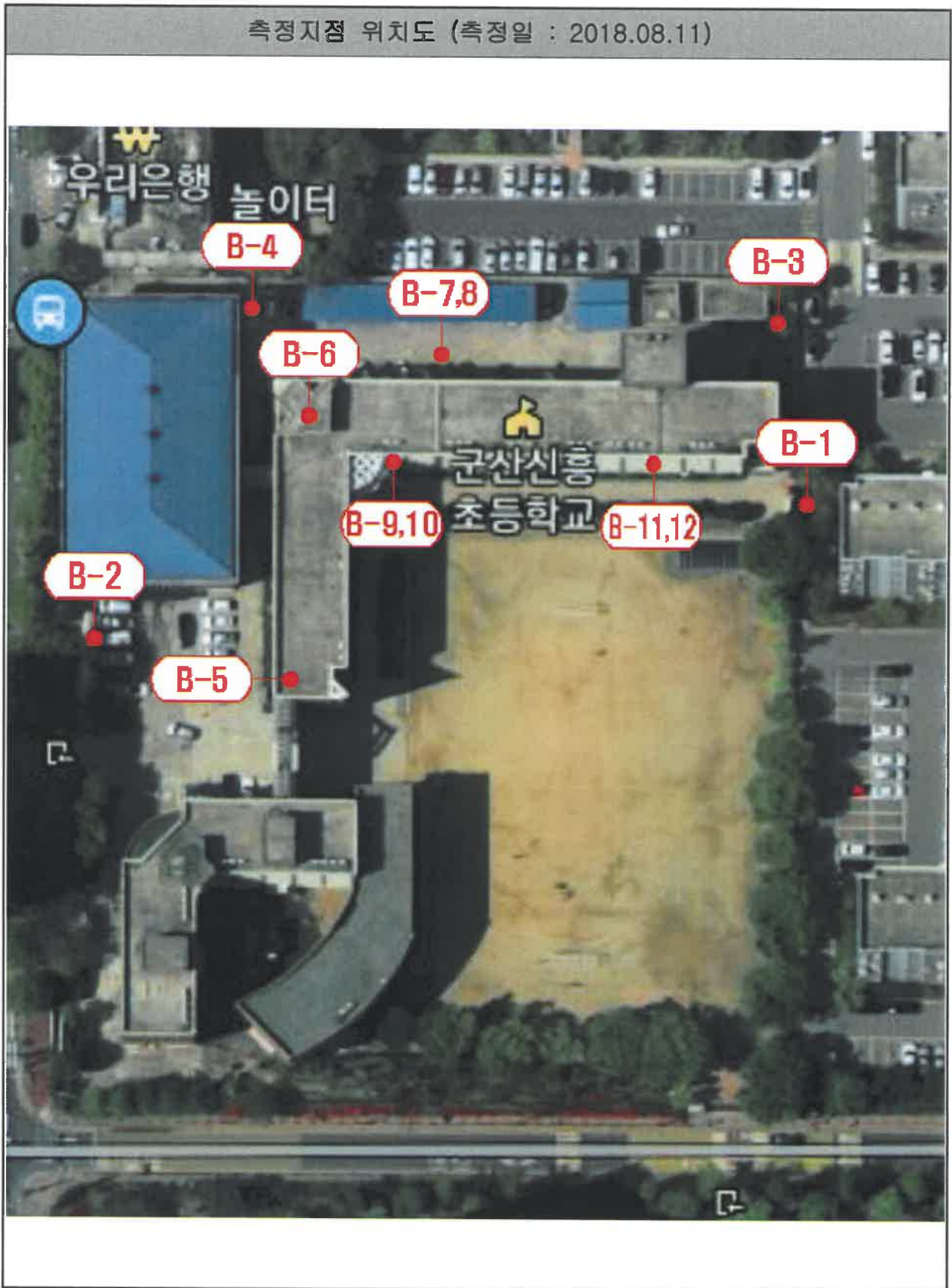
- 공기 중 농도 기준 : 0.01개/cm³ 이하
- 본 연구원의 허가 없이 사용 및 재발행 될 수 없음.
- 특별한 통보가 없는 한 시료는 30일 이내에 폐기될 것임.

분석 연구원 : 정단비

(주) 하늘석면환경연구원



8-2. 석면비산 측정지점 위치도



8-3. 시료 채취사진 대장

시료 채취 사진					
시료번호	B-1	시료번호	B-2	시료번호	B-3
시료채취지점	부지경계선	시료채취지점	부지경계선	시료채취지점	부지경계선
분석결과	석면 0.01개/cm ³ 미만	분석결과	석면 0.01개/cm ³ 미만	분석결과	석면 0.01개/cm ³ 미만
					
시료번호	B-4	시료번호	B-5	시료번호	B-6
시료채취지점	부지경계선	시료채취지점	위생설비입구	시료채취지점	음압기공기배출구
분석결과	석면 0.01개/cm ³ 미만	분석결과	석면 0.01개/cm ³ 미만	분석결과	석면 0.01개/cm ³ 미만
					
시료번호	B-7	시료번호	B-8,9	시료번호	-
시료채취부위	작업장주변	시료채취지점	폐기물보관지점	시료채취지점	-
분석결과	석면 0.01개/cm ³ 미만	분석결과	석면 0.01개/cm ³ 미만	분석결과	-
				-	

9-1. 석면비산 측정 결과표

<개별 석면 해체제거사업장의 시료채취 지점>

구분	지점	지점수	시료측정위치	비고	측정 여부	
작업 중	부지경계선	4개 이상	부지경계선 높이 1.2-1.5m	-	○	
	위생설비 입구	전수(1개이상)	위생설비 입구 높이 1.2-1.5m 거리 1m이내	-	○	
	작업장 주변	실내	1개이상	작업장 주변 높이 1.2-1.5m	- 건축물의 일부 공간에서 석면 해체·제거 작업이 이루어지는 경우 해당 작업장 주변을 의미함 - 사용자가 없는 경우 제외	○
		실외	1개이상	해당 건축물 외부 높이 1.2-1.5m	- 대상 건축물 주변 5m 이내 (부지경계선이 대상 건축물 5m 이내에 위치 시 제외) - 음압기 설치 시 제외	×
	음압기	전수(1개이상)	음압기 공기 배출구 0.3-1m이내	- 음압기는 배출농도를 평가하기 적합하게 설치해야 함	○	
	폐기물 반출구	전수(1개이상)	폐기물 반출구에서 1m이내, 높이 1.2-1.5m	-	×	
	폐기물보관 지점	전수(2개이상)	폐기물 보관소 주변, 1m이내, 높이 1.2-1.5m	-해당지점 당일 풍향 고려	○	
	거주자 주거지역	2개소 이상	해체/제거 사업장 가장 가까운 주거지 옆 2~3m, 높이 1.2~1.5m	-해당지점 당일 풍향 고려	×	

< 석면비산측정 결과 >

분석번호	2018-SH-B-09		분석 일시	2018. 08. 12.
측정 결과	시료번호	측정 지점	측정 결과(f/cc)	검출석면
	B - 1	부지경계선	0.0015	기준치 이하
	B - 2	부지경계선	0.0014	기준치 이하
	B - 3	부지경계선	0.0016	기준치 이하
	B - 4	부지경계선	0.0016	기준치 이하
	B - 5	위생설비입구	0.0049	기준치 이하
	B - 6	작업장주변	0.0030	기준치 이하
	B - 7	폐기물보관지점	0.0018	기준치 이하
	B - 8	폐기물보관지점	0.0024	기준치 이하
	B - 9	음압기공기배출구	0.0024	기준치 이하
	B - 10	음압기공기배출구	0.0036	기준치 이하
	B - 11	음압기공기배출구	0.0030	기준치 이하
	B - 12	음압기공기배출구	0.0036	기준치 이하
	-	-	-	-
	-	-	-	-

※ 참고

- 공기 중 농도 기준 : 0.01개/㎤ 이하
- 본 연구원의 허가 없이 사용 및 재발행 될 수 없음.
- 특별한 통보가 없는 한 시료는 30일 이내에 폐기될 것임.

분석 연구원 : 정단비

(주) 하늘석면환경연구원



9-2. 석면비산 측정지점 위치도



9-3. 시료 채취사진 대장

시료 채취 사진					
시료번호	B-1	시료번호	B-2	시료번호	B-3
시료채취지점	부지경계선	시료채취지점	부지경계선	시료채취지점	부지경계선
분석결과	석면 0.01개/cm ² 미만	분석결과	석면 0.01개/cm ² 미만	분석결과	석면 0.01개/cm ² 미만
					
시료번호	B-4	시료번호	B-5	시료번호	B-6
시료채취지점	부지경계선	시료채취지점	위생설비입구	시료채취지점	작업장주변
분석결과	석면 0.01개/cm ² 미만	분석결과	석면 0.01개/cm ² 미만	분석결과	석면 0.01개/cm ² 미만
					
시료번호	B-7,8	시료번호	B-9	시료번호	-
시료채취부위	폐기물보관지점	시료채취지점	음압기공기배출구	시료채취지점	-
분석결과	석면 0.01개/cm ² 미만	분석결과	석면 0.01개/cm ² 미만	분석결과	-
				-	

10-1. 석면비산 측정 결과표

<개별 석면 해체제거사업장의 시료채취 지점>

구분	지점	지점수	시료측정위치	비고	측정 여부	
작업 중	부지경계선	4개 이상	부지경계선 높이 1.2-1.5m	-	○	
	위생설비 입구	전수(1개이상)	위생설비 입구 높이 1.2-1.5m 거리 1m이내	-	○	
	작업장 주변	실내	1개이상	작업장 주변 높이 1.2-1.5m	- 건축물의 일부 공간에서 석면 해체·제거 작업이 이루어지는 경우 해당 작업장 주변을 의미함 - 사용자가 없는 경우 제외	○
		실외	1개이상	해당 건축물 외부 높이 1.2-1.5m	- 대상 건축물 주변 5m 이내 (부지경계선이 대상 건축물 5m 이내에 위치 시 제외) - 음압기 설치 시 제외	×
	음압기	전수(1개이상)	음압기 공기 배출구 0.3-1m이내	- 음압기는 배출농도를 평가하기 적합하게 설치해야 함	○	
	폐기물 반출구	전수(1개이상)	폐기물 반출구에서 1m이내, 높이 1.2-1.5m	-	×	
	폐기물보관 지점	전수(2개이상)	폐기물 보관소 주변, 1m이내, 높이 1.2-1.5m	-해당지점 당일 풍향 고려	○	
	거주자 주거지역	2개소 이상	해체/제거 사업장 가장 가까운 주거지 옆 2~3m, 높이 1.2~1.5m	-해당지점 당일 풍향 고려	×	

< 석면비산측정 결과 >

분석번호	2018-SH-B-10		분석 일시	2018. 08. 13.
측정 결과	시료번호	측정 지점	측정 결과(f/cc)	검출석면
	B - 1	부지경계선	0.0014	기준치 이하
	B - 2	부지경계선	0.0016	기준치 이하
	B - 3	부지경계선	0.0015	기준치 이하
	B - 4	부지경계선	0.0016	기준치 이하
	B - 5	위생설비	0.0049	기준치 이하
	B - 6	폐기물보관지점	0.0012	기준치 이하
	B - 7	폐기물보관지점	0.0018	기준치 이하
	B - 8	음압기공기배출구	0.0036	기준치 이하
	B - 9	음압기공기배출구	0.0036	기준치 이하
	B - 10	음압기공기배출구	0.0024	기준치 이하
	B - 11	음압기공기배출구	0.0024	기준치 이하
	-	-	-	-
	-	-	-	-
	-	-	-	-

※ 참 고

- 공기 중 농도 기준 : 0.01개/cm³ 이하
- 본 연구원의 허가 없이 사용 및 재발행 될 수 없음.
- 특별한 통보가 없는 한 시료는 30일 이내에 폐기될 것임.

분석 연구원 : 정단비

(주) 하늘석면환경연구원



10-2. 석면비산 측정지점 위치도



10-3. 시료 채취사진 대장

시료 채취 사진					
시료번호	B-1	시료번호	B-2	시료번호	B-3
시료채취지점	부지경계선	시료채취지점	부지경계선	시료채취지점	부지경계선
분석결과	석면 0.01개/cm ² 미만	분석결과	석면 0.01개/cm ² 미만	분석결과	석면 0.01개/cm ² 미만
					
시료번호	B-4	시료번호	B-5	시료번호	B-6,7
시료채취지점	부지경계선	시료채취지점	위생설비입구	시료채취지점	폐기물보관지점
분석결과	석면 0.01개/cm ² 미만	분석결과	석면 0.01개/cm ² 미만	분석결과	석면 0.01개/cm ² 미만
					
시료번호	B-8	시료번호	-	시료번호	-
시료채취부위	음압기공기배출구	시료채취지점	-	시료채취지점	-
분석결과	석면 0.01개/cm ² 미만	분석결과	-	분석결과	-
		-		-	

11-1. 석면비산 측정 결과표

<개별 석면 해체제거사업장의 시료채취 지점>

구분	지점	지점수	시료측정위치	비고	측정 여부	
작업 중	부지경계선	4개 이상	부지경계선 높이 1.2-1.5m	-	○	
	위생설비 입구	전수(1개이상)	위생설비 입구 높이 1.2-1.5m 거리 1m이내	-	×	
	작업장 주변	실내	1개이상	작업장 주변 높이 1.2-1.5m	- 건축물의 일부 공간에서 석면 해체·제거 작업이 이루어지는 경우 해당 작업장 주변을 의미함 - 사용자가 없는 경우 제외	○
		실외	1개이상	해당 건축물 외부 높이 1.2-1.5m	- 대상 건축물 주변 5m 이내 (부지경계선이 대상 건축물 5m 이내에 위치 시 제외) - 음압기 설치 시 제외	×
	음압기	전수(1개이상)	음압기 공기 배출구 0.3-1m이내	- 음압기는 배출농도를 평가하기 적합하게 설치해야 함	×	
	폐기물 반출구	전수(1개이상)	폐기물 반출구에서 1m이내, 높이 1.2-1.5m	-	×	
	폐기물보관 지점	전수(2개이상)	폐기물 보관소 주변, 1m이내, 높이 1.2-1.5m	-해당지점 당일 풍향 고려	○	
	거주자 주거지역	2개소 이상	해체/제거 사업장 가장 가까운 주거지 옆 2~3m, 높이 1.2~1.5m	-해당지점 당일 풍향 고려	×	

< 석면비산측정 결과 >

분석번호	2018-SH-B-11		분석 일시	2018. 08. 14.
측정 결과	시료번호	측정 지점	측정 결과(f/cc)	검출석면
	B - 1	부지경계선	0.0012	기준치 이하
	B - 2	부지경계선	0.0014	기준치 이하
	B - 3	부지경계선	0.0014	기준치 이하
	B - 4	부지경계선	0.0012	기준치 이하
	B - 5	작업장주변	0.0020	기준치 이하
	B - 6	폐기물보관지점	0.0018	기준치 이하
	B - 7	폐기물보관지점	0.0024	기준치 이하
	-	-	-	-
	-	-	-	-
	-	-	-	-
	-	-	-	-

※ 참고

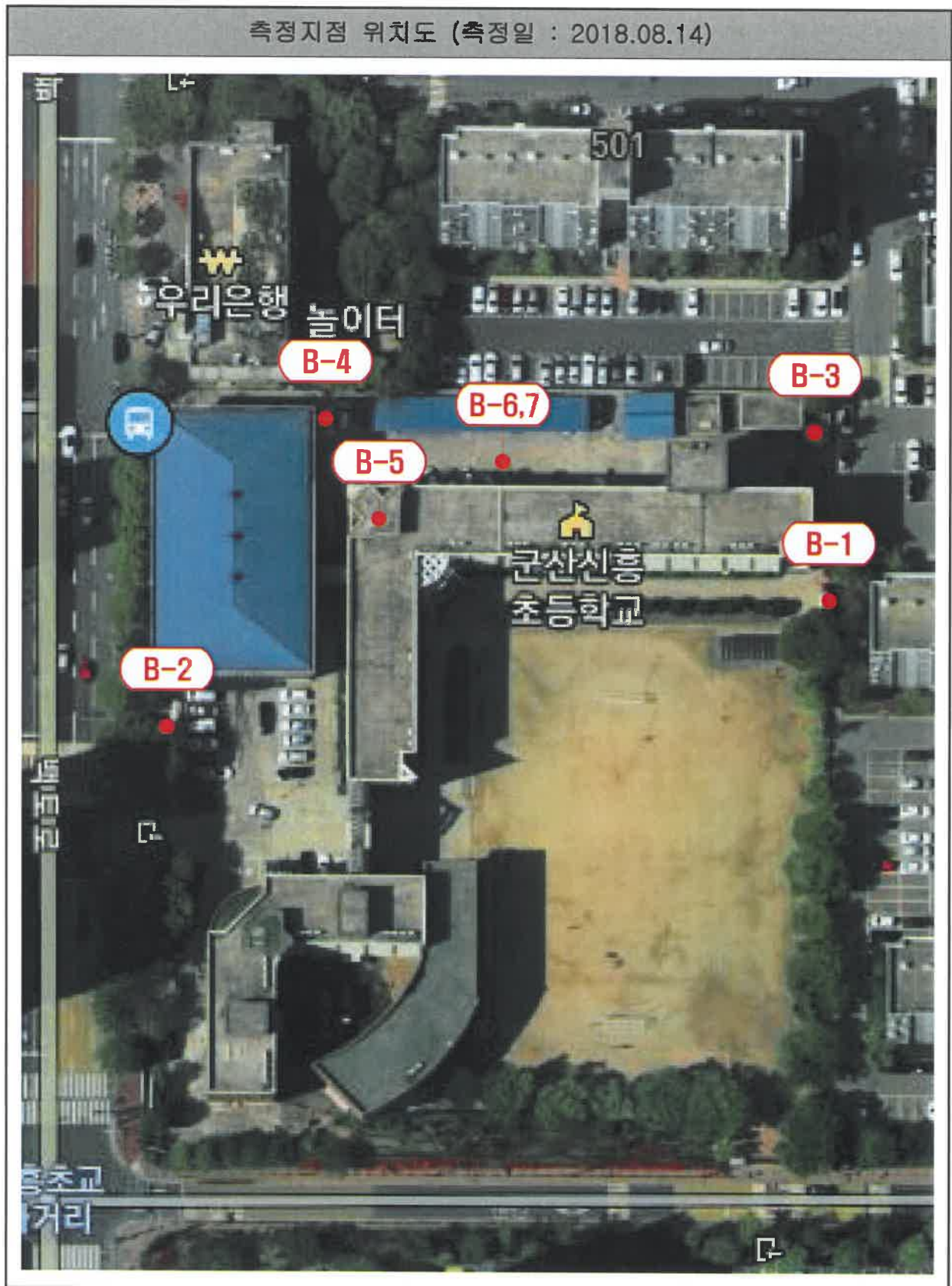
- 공기 중 농도 기준 : 0.01개/cm³ 이하
- 본 연구원의 허가 없이 사용 및 재발행 될 수 없음.
- 특별한 통보가 없는 한 시료는 30일 이내에 폐기될 것임.

분석 연구원 : 정단비

(주) 하늘석면환경연구원



11-2. 석면비산 측정지점 위치도



11-3. 시료 채취사진 대장

시료 채취 사진					
시료번호	B-1	시료번호	B-2	시료번호	B-3
시료채취지점	부지경계선	시료채취지점	부지경계선	시료채취지점	부지경계선
분석결과	석면 0.01개/cm ² 미만	분석결과	석면 0.01개/cm ² 미만	분석결과	석면 0.01개/cm ² 미만
					
시료번호	B-4	시료번호	B-5	시료번호	B-6,7
시료채취지점	부지경계선	시료채취지점	작업장주변	시료채취지점	폐기물보관지점
분석결과	석면 0.01개/cm ² 미만	분석결과	석면 0.01개/cm ² 미만	분석결과	석면 0.01개/cm ² 미만
					
시료번호	-	시료번호	-	시료번호	-
시료채취부위	-	시료채취지점	-	시료채취지점	-
분석결과	-	분석결과	-	분석결과	-
-		-		-	

12-1. 석면비산 측정 결과표

<개별 석면 해체제거사업장의 시료채취 지점>

구분	지점	지점수	시료측정위치	비고	측정 여부	
작업 중	부지경계선	4개 이상	부지경계선 높이 1.2-1.5m	-	○	
	위생설비 입구	전수(1개이상)	위생설비 입구 높이 1.2-1.5m 거리 1m이내	-	×	
	작업장 주변	실내	1개이상	작업장 주변 높이 1.2-1.5m	- 건축물의 일부 공간에서 석면 해체·제거 작업이 이루어지는 경우 해당 작업장 주변을 의미함 - 사용자가 없는 경우 제외	×
		실외	1개이상	해당 건축물 외부 높이 1.2-1.5m	- 대상 건축물 주변 5m 이내 (부지경계선이 대상 건축물 5m 이내에 위치 시 제외) - 음압기 설치 시 제외	×
	음압기	전수(1개이상)	음압기 공기 배출구 0.3-1m이내	- 음압기는 배출농도를 평가하기 적합하게 설치해야 함	×	
	폐기물 반출구	전수(1개이상)	폐기물 반출구에서 1m이내, 높이 1.2-1.5m	-	×	
	폐기물보관 지점	전수(2개이상)	폐기물 보관소 주변, 1m이내, 높이 1.2-1.5m	-해당지점 당일 풍향 고려	○	
	거주자 주거지역	2개소 이상	해체/제거 사업장 가장 가까운 주거지 옆 2~3m, 높이 1.2~1.5m	-해당지점 당일 풍향 고려	×	

< 석면비산측정 결과 >

분석번호	2018-SH-B-12		분석 일시	2018. 08. 15.
측정 결과	시료번호	측정 지점	측정 결과(f/cc)	검출석면
	B - 1	부지경계선	0.0010	기준치 이하
	B - 2	부지경계선	0.0012	기준치 이하
	B - 3	부지경계선	0.0012	기준치 이하
	B - 4	부지경계선	0.0011	기준치 이하
	B - 5	폐기물보관지점	0.0018	기준치 이하
	B - 6	폐기물보관지점	0.0024	기준치 이하
	-	-	-	-
	-	-	-	-
	-	-	-	-
	-	-	-	-
	-	-	-	-
	-	-	-	-

※ 참고

- 공기 중 농도 기준 : 0.01개/cm³ 이하
- 본 연구원의 허가 없이 사용 및 재발행 될 수 없음.
- 특별한 통보가 없는 한 시료는 30일 이내에 폐기될 것임.

분석 연구원 : 정단비

(주) 하늘석면환경연구원



12-2. 석면비산 측정지점 위치도



12-3. 시료 채취사진 대장

시료 채취 사진					
시료번호	B-1	시료번호	B-2	시료번호	B-3
시료채취지점	부지경계선	시료채취지점	부지경계선	시료채취지점	부지경계선
분석결과	석면 0.01개/cm ³ 미만	분석결과	석면 0.01개/cm ³ 미만	분석결과	석면 0.01개/cm ³ 미만
					
시료번호	B-4	시료번호	B-5,6	시료번호	-
시료채취지점	부지경계선	시료채취지점	폐기물보관지점	시료채취지점	-
분석결과	석면 0.01개/cm ³ 미만	분석결과	석면 0.01개/cm ³ 미만	분석결과	-
					
시료번호	-	시료번호	-	시료번호	-
시료채취부위	-	시료채취지점	-	시료채취지점	-
분석결과	-	분석결과	-	분석결과	-
	-		-		-

13-1. 석면비산 측정 결과표

<개별 석면 해체제거사업장의 시료채취 지점>

구분	지점	지점수	시료측정위치	비고	측정 여부	
작업 중	부지경계선	4개 이상	부지경계선 높이 1.2-1.5m	-	○	
	위생설비 입구	전수(1개이상)	위생설비 입구 높이 1.2-1.5m 거리 1m이내	-	×	
	작업장 주변	실내	1개이상	작업장 주변 높이 1.2-1.5m	- 건축물의 일부 공간에서 석면 해체·제거 작업이 이루어지는 경우 해당 작업장 주변을 의미함 - 사용자가 없는 경우 제외	○
		실외	1개이상	해당 건축물 외부 높이 1.2-1.5m	- 대상 건축물 주변 5m 이내 (부지경계선이 대상 건축물 5m 이내에 위치 시 제외) - 음압기 설치 시 제외	×
	음압기	전수(1개이상)	음압기 공기 배출구 0.3-1m이내	- 음압기는 배출농도를 평가하기 적합하게 설치해야 함	×	
	폐기물 반출구	전수(1개이상)	폐기물 반출구에서 1m이내, 높이 1.2-1.5m	-	×	
	폐기물보관 지점	전수(2개이상)	폐기물 보관소 주변, 1m이내, 높이 1.2-1.5m	-해당지점 당일 풍향 고려	○	
	거주자 주거지역	2개소 이상	해체/제거 사업장 가장 가까운 주거지 옆 2~3m, 높이 1.2~1.5m	-해당지점 당일 풍향 고려	×	

< 석면비산측정 결과 >

분석번호	2018-SH-B-13		분석 일시	2018. 08. 16.
측정 결과	시료번호	측정 지점	측정 결과(f/cc)	검출석면
	B - 1	부지경계선	0.0010	기준치 이하
	B - 2	부지경계선	0.0009	기준치 이하
	B - 3	부지경계선	0.0010	기준치 이하
	B - 4	부지경계선	0.0011	기준치 이하
	B - 5	작업장주변	0.0024	기준치 이하
	B - 6	폐기물보관지점	0.0024	기준치 이하
	B - 7	폐기물보관지점	0.0012	기준치 이하
	-	-	-	-
	-	-	-	-
	-	-	-	-
	-	-	-	-

※ 참 고

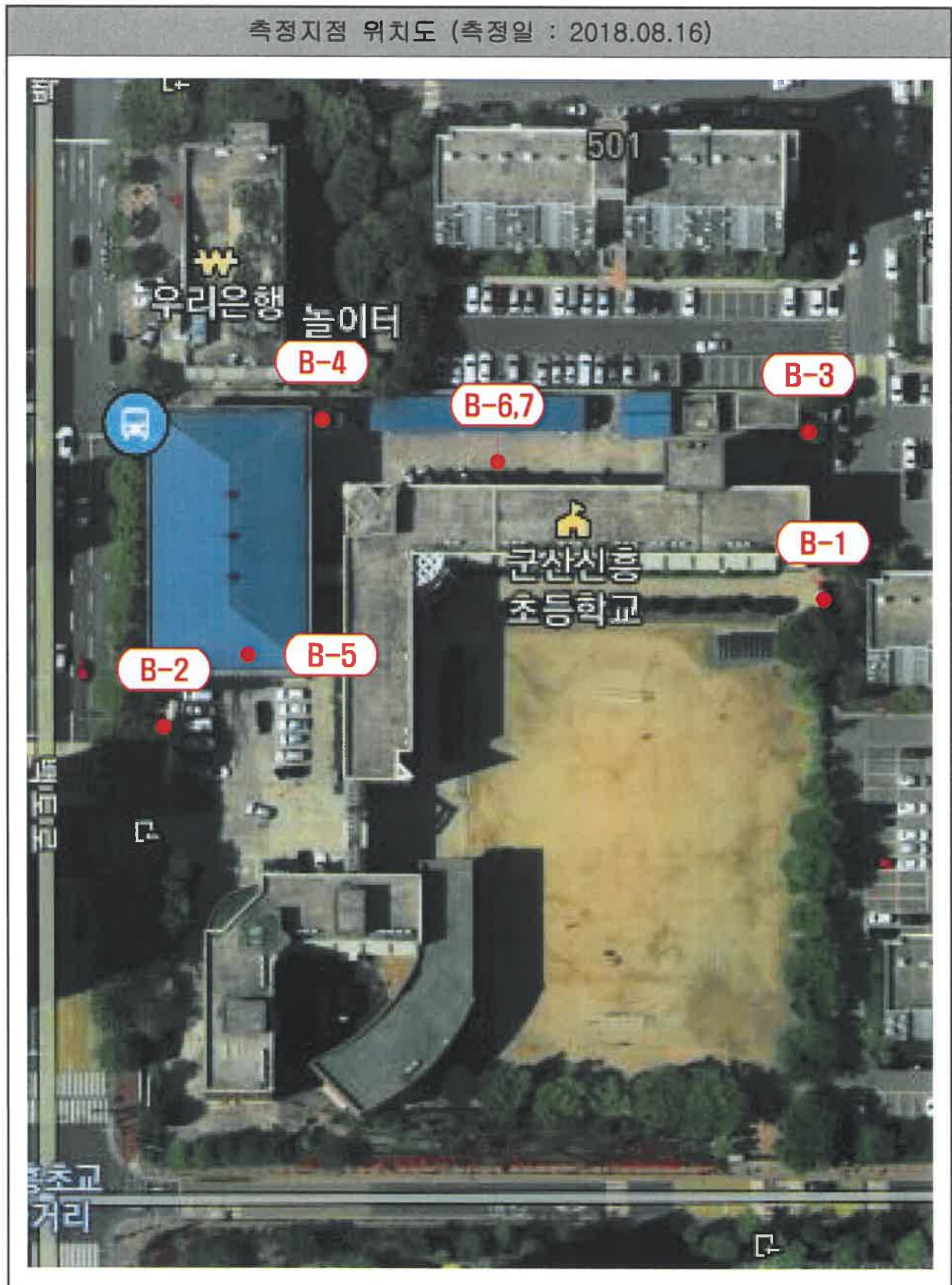
- 공기 중 농도 기준 : 0.01개/cm³ 이하
- 본 연구원의 허가 없이 사용 및 재발행 될 수 없음.
- 특별한 통보가 없는 한 시료는 30일 이내에 폐기될 것임.

분석 연구원 : 정단비

(주) 하늘석면환경연구원



13-2. 석면비산 측정지점 위치도



13-3. 시료 채취사진 대장

시료 채취 사진					
시료번호	B-1	시료번호	B-2	시료번호	B-3
시료채취지점	부지경계선	시료채취지점	부지경계선	시료채취지점	부지경계선
분석결과	석면 0.01개/cm ² 미만	분석결과	석면 0.01개/cm ² 미만	분석결과	석면 0.01개/cm ² 미만
					
시료번호	B-4	시료번호	B-5	시료번호	B-6,7
시료채취지점	부지경계선	시료채취지점	작업장주변	시료채취지점	폐기물보관지점
분석결과	석면 0.01개/cm ² 미만	분석결과	석면 0.01개/cm ² 미만	분석결과	석면 0.01개/cm ² 미만
					
시료번호	-	시료번호	-	시료번호	-
시료채취부위	-	시료채취지점	-	시료채취지점	-
분석결과	-	분석결과	-	분석결과	-
-		-		-	

14-1. 석면비산 측정 결과표

<개별 석면 해체제거사업장의 시료채취 지점>

구분	지점	지점수	시료측정위치	비고	측정 여부	
작업 중	부지경계선	4개 이상	부지경계선 높이 1.2-1.5m	-	○	
	위생설비 입구	전수(1개이상)	위생설비 입구 높이 1.2-1.5m 거리 1m이내	-	×	
	작업장 주변	실내	1개이상	작업장 주변 높이 1.2-1.5m	- 건축물의 일부 공간에서 석면 해체·제거 작업이 이루어지는 경우 해당 작업장 주변을 의미함 - 사용자가 없는 경우 제외	×
		실외	1개이상	해당 건축물 외부 높이 1.2-1.5m	- 대상 건축물 주변 5m 이내 (부지경계선이 대상 건축물 5m 이내에 위치 시 제외) - 음압기 설치 시 제외	○
	음압기	전수(1개이상)	음압기 공기 배출구 0.3-1m이내	- 음압기는 배출농도를 평가하기 적합하게 설치해야 함	×	
	폐기물 반출구	전수(1개이상)	폐기물 반출구에서 1m이내, 높이 1.2-1.5m	-	×	
	폐기물보관 지점	전수(2개이상)	폐기물 보관소 주변, 1m이내, 높이 1,2-1,5m	-해당지점 당일 풍향 고려	×	
	거주자 주거지역	2개소 이상	해체/제거 사업장 가장 가까운 주거지 옆 2~3m, 높이 1.2~1.5m	-해당지점 당일 풍향 고려	×	

< 석면비산측정 결과 >

분석번호	2018-SH-B-14		분석 일시	2018. 08. 17.
측정 결과	시료번호	측정 지점	측정 결과(f/cc)	검출석면
	B - 1	부지경계선	0.0008	기준치 이하
	B - 2	부지경계선	0.0006	기준치 이하
	B - 3	부지경계선	0.0006	기준치 이하
	B - 4	부지경계선	0.0007	기준치 이하
	B - 5	작업장주변	0.0016	기준치 이하
	-	-	-	-
	-	-	-	-
	-	-	-	-
	-	-	-	-
	-	-	-	-
	-	-	-	-

※ 참고

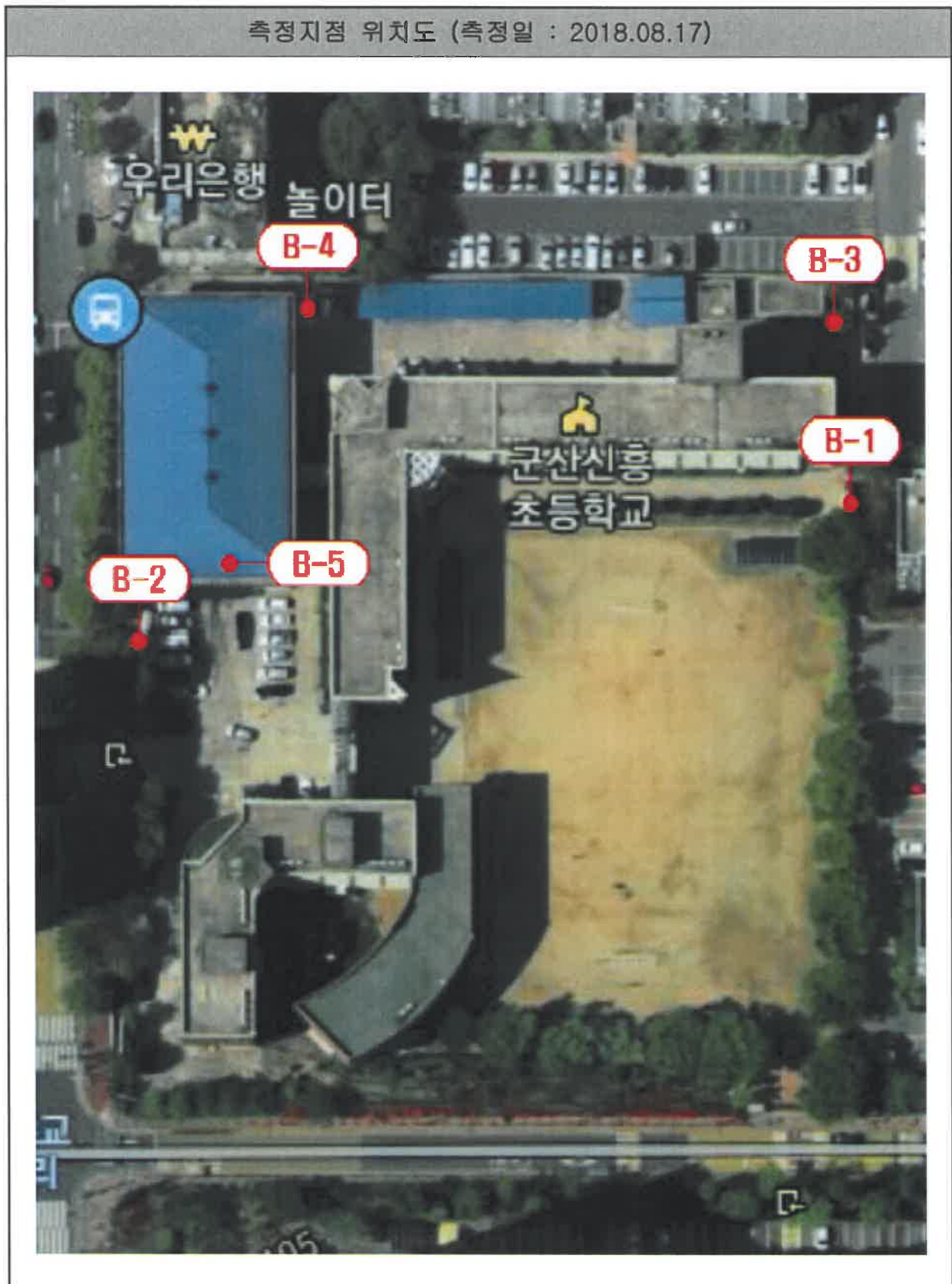
- 공기 중 농도 기준 : 0.01개/cm³ 이하
- 본 연구원의 허가 없이 사용 및 재발행 될 수 없음.
- 특별한 통보가 없는 한 시료는 30일 이내에 폐기될 것임.

분석 연구원 : 정단비

(주) 하늘석면환경연구원



14-2. 석면비산 측정지점 위치도



14-3. 시료 채취사진 대장

시료 채취 사진					
시료번호	B-1	시료번호	B-2	시료번호	B-3
시료채취지점	부지경계선	시료채취지점	부지경계선	시료채취지점	부지경계선
분석결과	석면 0.01개/cm ³ 미만	분석결과	석면 0.01개/cm ³ 미만	분석결과	석면 0.01개/cm ³ 미만
					
시료번호	B-4	시료번호	B-5	시료번호	-
시료채취지점	부지경계선	시료채취지점	작업장주변	시료채취지점	-
분석결과	석면 0.01개/cm ³ 미만	분석결과	석면 0.01개/cm ³ 미만	분석결과	-
				-	
시료번호	-	시료번호	-	시료번호	-
시료채취부위	-	시료채취지점	-	시료채취지점	-
분석결과	-	분석결과	-	분석결과	-
-		-		-	

15-1. 석면비산 측정 결과표

<개별 석면 해체제거사업장의 시료채취 지점>

구분	지점	지점수	시료측정위치	비고	측정 여부	
작업 중	부지경계선	4개 이상	부지경계선 높이 1.2-1.5m	-	○	
	위생설비 입구	전수(1개이상)	위생설비 입구 높이 1.2-1.5m 거리 1m이내	-	×	
	작업장 주변	실내	1개이상	작업장 주변 높이 1.2-1.5m	- 건축물의 일부 공간에서 석면 해체·제거 작업이 이루어지는 경우 해당 작업장 주변을 의미함 - 사용자가 없는 경우 제외	×
		실외	1개이상	해당 건축물 외부 높이 1.2-1.5m	- 대상 건축물 주변 5m 이내 (부지경계선이 대상 건축물 5m 이내에 위치 시 제외) - 음압기 설치 시 제외	○
	음압기	전수(1개이상)	음압기 공기 배출구 0.3-1m이내	- 음압기는 배출농도를 평가하기 적합하게 설치해야 함	×	
	폐기물 반출구	전수(1개이상)	폐기물 반출구에서 1m이내, 높이 1.2-1.5m	-	×	
	폐기물보관 지점	전수(2개이상)	폐기물 보관소 주변, 1m이내, 높이 1.2-1.5m	-해당지점 당일 풍향 고려	×	
	거주자 주거지역	2개소 이상	해체/제거 사업장 가장 가까운 주거지 옆 2~3m, 높이 1.2~1.5m	-해당지점 당일 풍향 고려	×	

< 석면비산측정 결과 >

분석번호	2018-SH-B-15		분석 일시	2018. 08. 18.
측정 결과	시료번호	측정 지점	측정 결과(f/cc)	검출석면
	B - 1	부지경계선	0.0004	기준치 이하
	B - 2	부지경계선	0.0002	기준치 이하
	B - 3	부지경계선	0.0005	기준치 이하
	B - 4	부지경계선	0.0004	기준치 이하
	B - 5	작업장주변	0.0010	기준치 이하
	-	-	-	-
	-	-	-	-
	-	-	-	-
	-	-	-	-
	-	-	-	-
	-	-	-	-

※ 참고

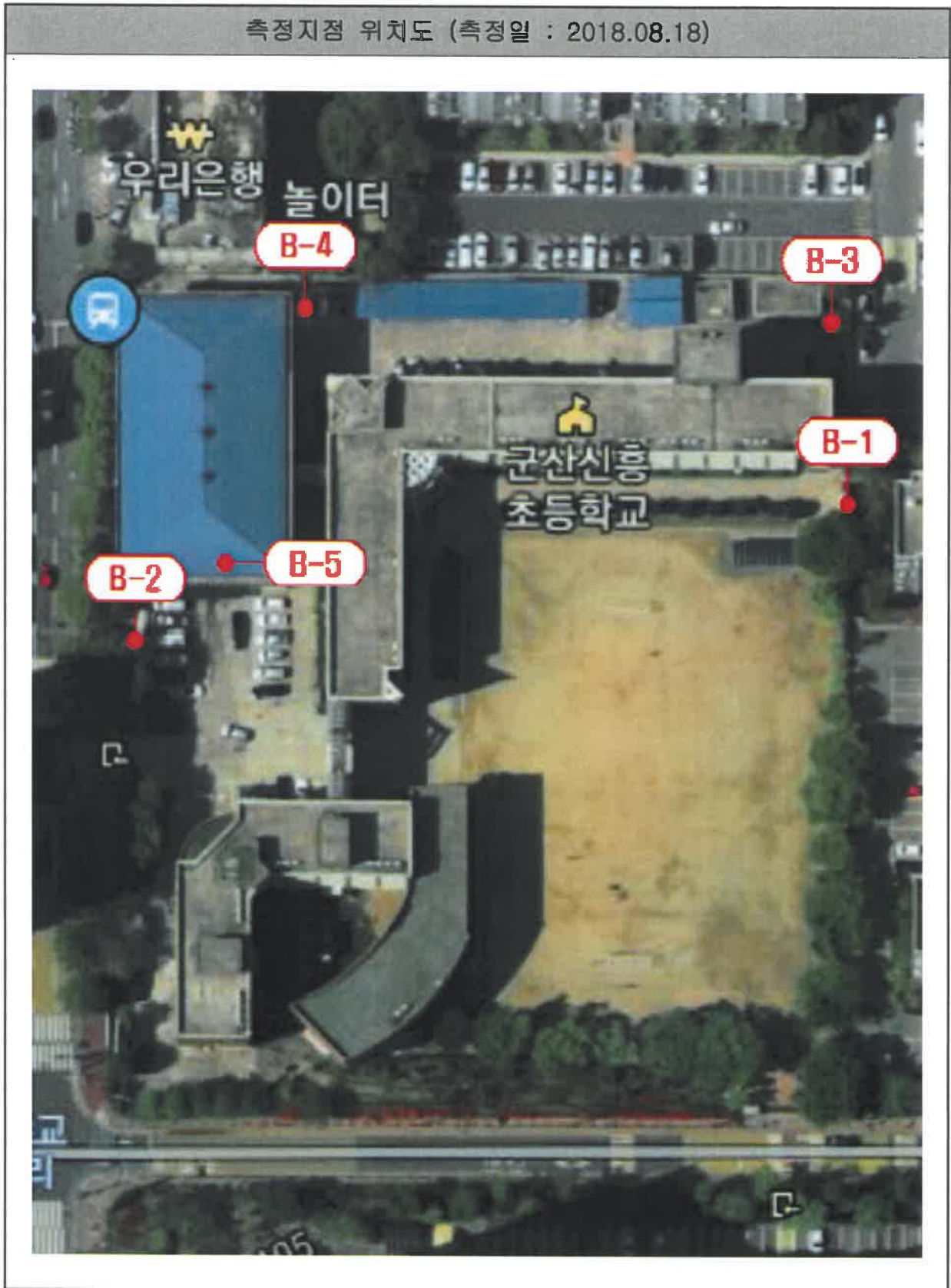
- 공기 중 농도 기준 : 0.01개/㎤ 이하
- 본 연구원의 허가 없이 사용 및 재발행 될 수 없음.
- 특별한 통보가 없는 한 시료는 30일 이내에 폐기될 것임.

분석 연구원 : 정단비






(주) 하늘석면환경연구원



15-2. 석면비산 측정지점 위치도



15-3. 시료 채취사진 대장

시료 채취 사진					
시료번호	B-1	시료번호	B-2	시료번호	B-3
시료채취지점	부지경계선	시료채취지점	부지경계선	시료채취지점	부지경계선
분석결과	석면 0.01개/cm ² 미만	분석결과	석면 0.01개/cm ² 미만	분석결과	석면 0.01개/cm ² 미만
					
시료번호	B-4	시료번호	B-5	시료번호	-
시료채취지점	부지경계선	시료채취지점	작업장주변	시료채취지점	-
분석결과	석면 0.01개/cm ² 미만	분석결과	석면 0.01개/cm ² 미만	분석결과	-
				-	
시료번호	-	시료번호	-	시료번호	-
시료채취부위	-	시료채취지점	-	시료채취지점	-
분석결과	-	분석결과	-	분석결과	-
-		-		-	

16-1. 석면비산 측정 결과표

<개별 석면 해체제거사업장의 시료채취 지점>

구분	지점	지점수	시료측정위치	비고	측정 여부	
작업 중	부지경계선	4개 이상	부지경계선 높이 1.2-1.5m	-	○	
	위생설비 입구	전수(1개이상)	위생설비 입구 높이 1.2-1.5m 거리 1m이내	-	×	
	작업장 주변	실내	1개이상	작업장 주변 높이 1.2-1.5m	- 건축물의 일부 공간에서 석면 해체·제거 작업이 이루어지는 경우 해당 작업장 주변을 의미함 - 사용자가 없는 경우 제외	×
		실외	1개이상	해당 건축물 외부 높이 1.2-1.5m	- 대상 건축물 주변 5m 이내 (부지경계선이 대상 건축물 5m 이내에 위치 시 제외) - 음압기 설치 시 제외	○
	음압기	전수(1개이상)	음압기 공기 배출구 0.3-1m이내	- 음압기는 배출농도를 평가하기 적합하게 설치해야 함	×	
	폐기물 반출구	전수(1개이상)	폐기물 반출구에서 1m이내, 높이 1.2-1.5m	-	×	
	폐기물보관 지점	전수(2개이상)	폐기물 보관소 주변, 1m이내, 높이 1,2-1,5m	-해당지점 당일 풍향 고려	×	
	거주자 주거지역	2개소 이상	해체/제거 사업장 가장 가까운 주거지 옆 2~3m, 높이 1.2~1.5m	-해당지점 당일 풍향 고려	×	

< 석면비산측정 결과 >

분석번호	2018-SH-B-16		분석 일시	2018. 08. 19.
측정 결과	시료번호	측정 지점	측정 결과(f/cc)	검출석면
	B - 1	부지경계선	0.0006	기준치 이하
	B - 2	부지경계선	0.0003	기준치 이하
	B - 3	부지경계선	0.0004	기준치 이하
	B - 4	부지경계선	0.0004	기준치 이하
	B - 5	작업장주변	0.0006	기준치 이하
	-	-	-	-
	-	-	-	-
	-	-	-	-
	-	-	-	-
	-	-	-	-
	-	-	-	-

※ 참 고

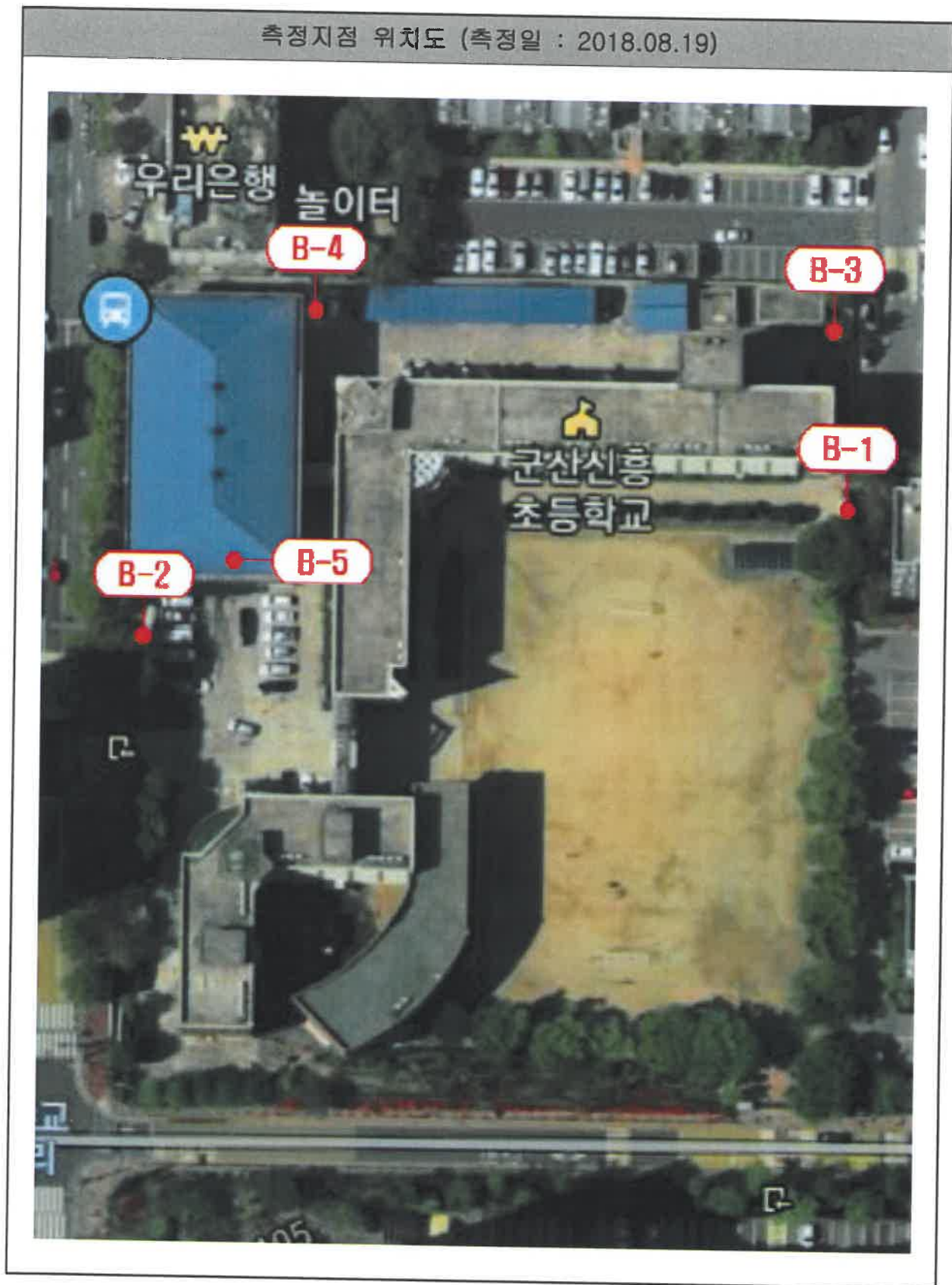
- 공기 중 농도 기준 : 0.01개/cm³ 이하
- 본 연구원의 허가 없이 사용 및 재발행 될 수 없음.
- 특별한 통보가 없는 한 시료는 30일 이내에 폐기될 것임.

분석 연구원 : 정단비

(주) 하늘석면환경연구원



16-2. 석면비산 측정지점 위치도



16-3. 시료 채취사진 대장

시료 채취 사진					
시료번호	B-1	시료번호	B-2	시료번호	B-3
시료채취지점	부지경계선	시료채취지점	부지경계선	시료채취지점	부지경계선
분석결과	석면 0.01개/cm ² 미만	분석결과	석면 0.01개/cm ² 미만	분석결과	석면 0.01개/cm ² 미만
					
시료번호	B-4	시료번호	B-5	시료번호	-
시료채취지점	부지경계선	시료채취지점	작업장주변	시료채취지점	-
분석결과	석면 0.01개/cm ² 미만	분석결과	석면 0.01개/cm ² 미만	분석결과	-
				-	
시료번호	-	시료번호	-	시료번호	-
시료채취부위	-	시료채취지점	-	시료채취지점	-
분석결과	-	분석결과	-	분석결과	-
-		-		-	

별첨) 석면조사기관 지정서

제2018-120007호

석면조사기관 지정서(최초)

기관명	주식회사하늘석면환경연구원	
소재지	(54993) 전라북도 전주시 덕진구 팔달로 310-7 (진북동)(862-10번지 1층)	
대표자성명	최건호	
지정사항	총 대행(지정) 한계	사업장(0)개소, 근로자(0)명
	관할 지역 대행(지정) 한계	사업장(0)개소, 근로자(0)명
	대행(지정) 지역	광주청

※ 준수사항

1. 석면조사기관기관은 고용노동부장관 또는 지방노동관서장의 자료제출요구 및 점검에 적극 협조하여야 한다.
2. 석면조사기관기관으로 지정받은 기관은 산업안전보건법령에서 정하는 사항을 준수하여야 한다.

「산업안전보건법」 제38조의2 규정의 의하여 석면조사기관으로 지정합니다.

2018. 7. 25.

광주지방고용노동청

