

석면해체·제거 사업장의 석면비산 측정 결과보고서

접수번호		접수일		
제출인	상호: ㈜대호건설		사업자등록번호: 615-86-03346	
	주소: 전북 임실군 임실읍 갈마2길 10-29			
건축물	건물명: 군산남중학교		위치: 전북 군산시 대학로 222-00	
	연면적(㎡):		작업기간: 2017.07.12~2017.08.18	
	석면건축자재[길이(m)·면적(㎡)·부피(㎡)]: 749.77 ㎡			
측정기관	대표자: 김재용		사업자등록번호: 418-81-35806	
	주소: 전주시 덕진구 우아동3가 747-81			
측정일시	2017년 07월 23일			
측정결과	시료번호	측정지점	측정결과(f/cc)	검출석면
	7/23 #1	부지경계선	-	불검출
	7/23 #2	부지경계선	0.002	기준치이 하
	7/23 #3	부지경계선	-	불검출
	7/23 #4	부지경계선	-	불검출
	7/23 #1	폐기물반출구1	-	불검출
	7/23 #2	폐기물반출구2	0.001	기준치이 하
	7/23 #1	위생시설주변	-	불검출
	7/23 #1	음압기출구	0.004	기준치이 하
측정 지점 위치(도식도) 별첨1				
「석면안전관리법」 제28조제2항 및 같은 법 시행규칙 제39조제2항에 따라 석면해체·제거 사업장의 석면 비산 측정 결과를 제출합니다.				
제출인: ㈜대호건설		2017년 7월 일 (서명 또는 인)		
특별자치도지사·시장·군수·구청장 귀하				



「별첨1」

위치: 전북 군산시 대학로 222-00



분 석 결 과 표

1. 개 요

발주 또는 의뢰자	(주)대호건설
주 소	전북 임실군 임실읍 갈마2길 10-29
시 료 채 취 장 소	전북 군산시 대학로 222-00
당해 현장 조사일	2017년 7월 23일
시 료 분 석 일 자	2017년 07월 23일
분석보고서 일련번호	gum 7/23 비1

2. 분 석 결 과

: 분석방법: 위상차현미경(PCM) 검측

NO	채취위치	시료명	측정시간 (분)	유량(L/min)	측정농도(개/cm ³)	초과여부
1	부지경계선	#1	180	14	-	불검출
2	부지경계선	#2	180	14	0.002	기준치이하
3	부지경계선	#3	180	14	-	불검출
4	부지경계선	#4	180	14	-	불검출
5	폐기물반출구	#1	30	14	-	불검출
6	폐기물반출구	#2	30	14	0.001	기준치이하
7	위생시설주변	#1	30	14	-	불검출
8	음압기출구	#1	30	14	0.004	기준치이하

* 참 고


- 비산정도기준: 0.01개/cm³ 이하
- 작업장주변/실내라 함은 건축물의 일부 공간에서 석면작업이 있을 경우 그 주변을 의미. 단 사용자 없을 경우 제외함
- 작업장주변/실외라 함은 석면작업건축물 5M이내를 의미. 음압기설치시 또는 부지경계선이 건축물의 5M이내 경우 제외

분 석 자: 문 현 경

(유)금강석면연구소



☐ 공기질시료 채취 사진대지

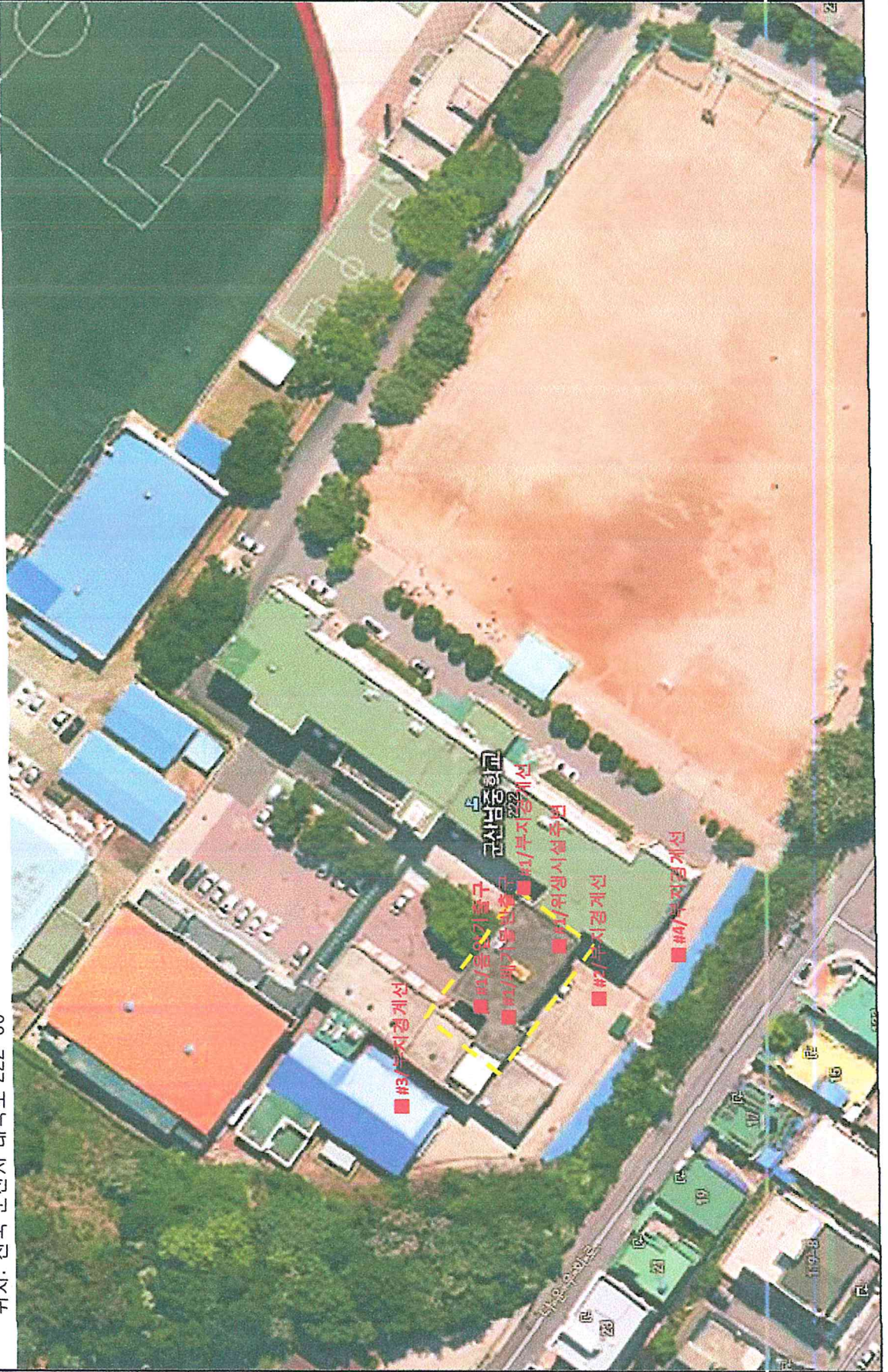
채취위치	부지경계선1	부지경계선2	부지경계선3	부지경계선4
시료번호	#1	#2	#3	#4
결 과	불검출	기준치이하	불검출	불검출
사진대지				
채취위치	폐기물반출구1	폐기물반출구2	위생시설주변	음압기출구
시료번호	#1	#2	#1	#1
결 과	불검출	기준치이하	불검출	기준치이하
사진대지				

석면해체·제거 사업장의 석면비산 측정 결과보고서

접수번호		접수일		
제출인	상호: ㈜대호건설		사업자등록번호: 615-86-03346	
	주소: 전북 임실군 임실읍 갈마2길 10-29			
건축물	건물명: 군산남중학교		위치: 전북 군산시 대학로 222-00	
	연면적(㎡):		작업기간: 2017.07.12~2017.08.18	
	석면건축자재[길이(m)·면적(㎡)·부피(㎡)]: 749.77 ㎡			
측정기관	대표자: 김재용		사업자등록번호: 418-81-35806	
	주소: 전주시 덕진구 우아동3가 747-81			
측정일시	2017년 07월 24일			
측정결과	시료번호	측정지점	측정결과(f/cc)	검출석면
	7/24 #1	부지경계선	0.001	기준치이하
	7/24 #2	부지경계선	0.001	기준치이하
	7/24 #3	부지경계선	-	불검출
	7/24 #4	부지경계선	-	불검출
	7/24 #1	폐기물반출구1	0.003	기준치이하
	7/24 #2	폐기물반출구2	-	불검출
	7/24 #1	위생시설주변	0.001	기준치이하
	7/24 #1	음압기출구	0.006	기준치이하
측정 지점 위치(도식도)				
별첨1				
<p>「석면안전관리법」 제28조제2항 및 같은 법 시행규칙 제39조제2항에 따라 석면해체·제거 사업장의 석면 비산 측정 결과를 제출합니다.</p>				
제출인: ㈜대호건설		2017년 7월 일 (서명 또는 인)		
특별자치도지사·시장·군수·구청장 귀하				



위치: 전북 군산시 대학로 222-00



분 석 결 과 표

1. 개 요

발주 또는 의뢰자	(주)대호건설
주 소	전북 임실군 임실을 갈마2길 10-29
시 료 채 취 장 소	전북 군산시 대학로 222-00
당해 현장 조사일	2017년 7월 24일
시 료 분 석 일 자	2017년 07월 24일
분석보고서 일련번호	gum 7/24 비1

2. 분 석 결 과

: 분석방법: 위상차현미경(PCM) 검측

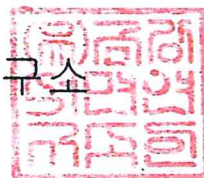
NO	채취위치	시료명	측정시간 (부)	유량(L/min)	측정농도(개/cm ³)	초과(여부)
1	부지경계선	#1	180	14	0.001	기준치이하
2	부지경계선	#2	180	14	0.001	기준치이하
3	부지경계선	#3	180	14	-	불검출
4	부지경계선	#4	180	14	-	불검출
5	폐기물반출구1	#1	30	14	0.003	기준치이하
6	폐기물반출구2	#2	30	14	-	불검출
7	위생시설주변	#1	30	14	0.001	기준치이하
8	음압기출구	#1	30	14	0.006	기준치이하

* 참 고


- 비산정도기준: 0.01개/cm³ 이하
- 작업장주변/실내라 함은 건축물의 일부 공간에서 석면작업이 있을 경우 그 주변을 의미. 단 사용자 없을 경우 제외함
- 작업장주변/실외라 함은 석면작업건축물 5M이내를 의미. 음압기설치시 또는 부지경계선이 건축물의 5M이내 경우 제외

분 석 자: 문 현 경

(유)금강석면연구소



☐ 공기질시료 채취 사진대지

채취위치	부지경계선1	부지경계선2	부지경계선3	부지경계선4
시료번호	#1	#2	#3	#4
결과	기준치이하	기준치이하	불검출	불검출
사진대지				
채취위치	폐기물반출구1	폐기물반출구2	위생시설주변	음압기출구
시료번호	#1	#2	#1	#1
결과	기준치이하	불검출	기준치이하	기준치이하
사진대지				

석면해체·제거 사업장의 석면비산 측정 결과보고서

접수번호		접수일			
제출인	상호: (주)대호건설		사업자등록번호: 615-86-03346		
	주소: 전북 임실군 임실읍 갈마2길 10-29				
건축물	건물명: 군산남중학교		위치: 전북 군산시 대학로 222-00		
	연면적(㎡):		작업기간: 2017.07.12~2017.08.18		
	석면건축자재[길이(m)·면적(㎡)·부피(㎡)]: 749.77 ㎡				
측정기관	대표자: 김재용		사업자등록번호: 418-81-35806		
	주소: 전주시 덕진구 우아동3가 747-81				
측정일시	2017년 07월 25일				
측정결과	시료번호		측정지점	측정결과(f/cc)	검출석면
	7/25	#1	부지경계선	-	불검출
	7/25	#2	부지경계선	-	불검출
	7/25	#3	부지경계선	-	불검출
	7/25	#4	부지경계선	-	불검출
	7/25	#1	폐기물반출구1	0.001	기준치이하
	7/25	#2	폐기물반출구2	0.001	기준치이하
	7/25	#1	위생시설주변	0.005	기준치이하
	7/23	#1	음압기출구	0.004	기준치이하
측정 지점 위치(도식도)					
별첨1					
<p>「석면안전관리법」 제28조제2항 및 같은 법 시행규칙 제39조제2항에 따라 석면해체·제거 사업장의 석면 비산 측정 결과를 제출합니다.</p>					
제출인: (주)대호건설			2017년 7월 일		
			(서명 또는 인)		
<p>특별자치도지사·시장·군수·구청장 귀하</p>					



「별첨1」

위치: 전북 군산시 대학로 222-00



분석결과표

1. 개요

발주 또는 의뢰자	(주)대호건설
주 소	전북 임실군 임실을 갈마2길 10-29
시료 채취 장소	전북 군산시 대학로 222-00
당해 현장 조사일	2017년 7월 25일
시료 분석 일자	2017년 07월 25일
분석보고서 일련번호	gum 7/25 비1

2. 분석결과

: 분석방법: 위상차현미경(PCM) 검측

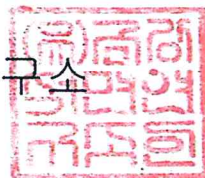
NO	채취위치	시료명	측정시간 (분)	유량(L/min)	측정농도(개/cm ³)	초과(여부)
1	부지경계선	#1	180	14	-	불검출
2	부지경계선	#2	180	14	-	불검출
3	부지경계선	#3	180	14	-	불검출
4	부지경계선	#4	180	14	-	불검출
5	폐기물반출구	#1	30	14	0.001	기준치이하
6	폐기물반출구	#2	30	14	0.001	기준치이하
7	위생시설주변	#1	30	14	0.005	기준치이하
8	음압기출구	#1	30	14	0.004	기준치이하

* 참고

- 비산정도기준: 0.01개/cm³ 이하
- 작업장주변/실내라 함은 건축물의 일부 공간에서 석면작업이 있을 경우 그 주변을 의미. 단 사용자 없을 경우 제외함
- 작업장주변/실외라 함은 석면작업건축물 5M이내를 의미. 음압기설치시 또는 부지경계선이 건축물의 5M이내 경우 제외

분 석 자: 문 현 경

(유)금강석면연구소



☐ 공기질시료 채취 사진대지

채취위치	부지경계선1	부지경계선2	부지경계선3	부지경계선4
시료번호	#1	#2	#3	#4
결과	불검출	불검출	불검출	불검출
사진대지				
채취위치	폐기물반출구1	폐기물반출구2	위생시설주변	음압기출구
시료번호	#1	#2	#1	#1
결과	기준치이하	기준치이하	기준치이하	기준치이하
사진대지	