

# 시험 성적서

## TEST REPORT

성적서 번호 : 22-CC0024      페이지 (1) / (총10)      측정일자 : 2022. 05. 14.  
 의뢰자 : 전북지방우정청      분석일자 : 2022. 05. 14.  
 주소 : 군산시 우체통거리1길 20, 군산우체국      분석연구원 : 이명기

### - 측정 결과 -

시료 번호	측정지점	측정 장비	유량 (L/min)	측정 시간 (min)	섬유밀도 (개/mm <sup>2</sup> )	측정농도 (기준:0.0 1개/cm <sup>3</sup> )	검출석면 종류	초과 여부
A-1	부지경계선	wonsLab sampling pump	9.514	310	16.561	0.0022	-	미만
A-2	부지경계선	wonsLab sampling pump	9.513	310	30.573	0.0040	-	미만
A-3	부지경계선	wonsLab sampling pump	9.515	310	33.121	0.0043	-	미만
A-4	부지경계선	wonsLab sampling pump	9.517	310	19.108	0.0025	-	미만
A-5	위생설비	wonsLab sampling pump	9.511	45	3.822	0.0034	-	미만
A-6	작업장 주변	wonsLab sampling pump	9.509	140	12.739	0.0037	-	미만
A-8-1	음압기공기배출구	wonsLab sampling pump	9.523	60	2.123	0.0014	-	미만
A-8-2	음압기공기배출구	wonsLab sampling pump	9.514	60	3.397	0.0023	-	미만
A-8-3	음압기공기배출구	wonsLab sampling pump	9.514	60	2.972	0.0020	-	미만
A-8-4	음압기공기배출구	wonsLab sampling pump	9.522	60	4.246	0.0029	-	미만

\*\* 측정농도(개/cm<sup>3</sup>) = {섬유밀도(개/mm<sup>2</sup>) x 채취면적(mm<sup>2</sup>)} / 포집량(L), 채취면적 = 385mm<sup>2</sup>

- 이 성적서는 (주)알파석면연구소의 사전 서면동의 없이 광고, 선전 등 홍보 및 소송용으로 사용될 수 없으며, 용도이외의 사용을 금함.
- 특별한 통보가 없는 한 시료는 30일 이내에 폐기됨.
- 연구소의 허가 없이 재발행 될 수 없음.
- 시료 채취 지점 법적 근거 참조.

2022년 05월 14일

(주) 알 파 석 면 연 구 소



# 시험 성적서

## TEST REPORT

성적서 번호 : 22-CC0024      페이지 (2) / (총10)      측정일자 : 2022. 05. 14.  
의뢰자 : 전북지방우정청      분석일자 : 2022. 05. 14.  
주소 : 군산시 우체통거리1길 20, 군산우체국      분석연구원 : 이명기

### - 측정 결과 -

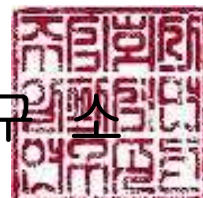
시료 번호	측정지점	측정 장비	유량 (L/min)	측정 시간 (min)	섬유밀도 (개/mm <sup>2</sup> )	측정농도 (기준:0.0 1개/cm <sup>3</sup> )	검출석면 종류	초과 여부
A-9	폐기물반출구	wonsLab sampling pump	9.520	60	7.643	0.0052	-	미만

\*\* 측정농도(개/cm<sup>3</sup>) = {섬유밀도(개/mm<sup>2</sup>) x 채취면적(mm<sup>2</sup>)} / 포집량(L), 채취면적 = 385mm<sup>2</sup>

1. 이 성적서는 (주)알파석면연구소의 사전 서면동의 없이 광고, 선전 등 홍보 및 소송용으로 사용될 수 없으며, 용도이외의 사용을 금함.
2. 특별한 통보가 없는 한 시료는 30일 이내에 폐기됨.
3. 연구원의 허가 없이 재발행 될 수 없음.
4. 시료 채취 지정 법적 근거 참조.

2022년 05월 14일

(주) 알 파 석 면 연 구 소



# 시험 성적서

## TEST REPORT

성적서 번호 : 22-CC0024      페이지 (3) / (총10)      측정일자 : 2022. 05. 15.  
 의뢰자 : 전북지방우정청      분석일자 : 2022. 05. 15.  
 주소 : 군산시 우체통거리1길 20, 군산우체국      분석연구원 : 이명기

### - 측정 결과 -

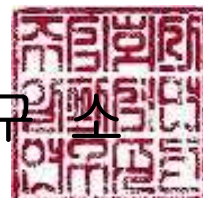
시료 번호	측정지점	측정 장비	유량 (L/min)	측정 시간 (min)	섬유밀도 (개/mm <sup>2</sup> )	측정농도 (기준:0.0 1개/cm <sup>3</sup> )	검출석면 종류	초과 여부
A-1	부지경계선	wonsLab sampling pump	9.512	280	20.382	0.0029	-	미만
A-2	부지경계선	wonsLab sampling pump	9.517	280	28.025	0.0041	-	미만
A-3	부지경계선	wonsLab sampling pump	9.517	280	31.847	0.0046	-	미만
A-4	부지경계선	wonsLab sampling pump	9.511	280	15.287	0.0022	-	미만
A-5	위생설비	wonsLab sampling pump	9.520	45	4.246	0.0038	-	미만
A-6	작업장 주변	wonsLab sampling pump	9.514	135	11.465	0.0034	-	미만
A-8	음압기공기배출구	wonsLab sampling pump	9.510	57	2.548	0.0018	-	미만
A-9	폐기물반출구	wonsLab sampling pump	9.512	50	6.794	0.0055	-	미만

\*\* 측정농도(개/cm<sup>3</sup>) = {섬유밀도(개/mm<sup>2</sup>) x 채취면적(mm<sup>2</sup>)} / 포집량(L), 채취면적 = 385mm<sup>2</sup>

- 이 성적서는 (주)알파석면연구소의 사전 서면동의 없이 광고, 선전 등 홍보 및 소송용으로 사용될 수 없으며, 용도이외의 사용을 금함.
- 특별한 통보가 없는 한 시료는 30일 이내에 폐기됨.
- 연구소의 허가 없이 재발행 될 수 없음.
- 시료 채취 지정 법적 근거 참조.

2022년 05월 15일

(주) 알 파 석 면 연 구 소



# 시험 성적서

## TEST REPORT

성적서 번호 : 22-CC0024      페이지 (4) / (총10)      측정일자 : 2022. 05. 21.  
 의뢰자 : 전북지방우정청      분석일자 : 2022. 05. 21.  
 주소 : 군산시 우체통거리1길 20, 군산우체국      분석연구원 : 이명기

### - 측정 결과 -

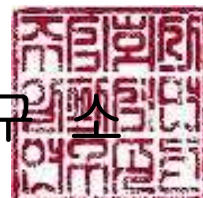
시료번호	측정지점	측정장비	유량 (L/min)	측정시간 (min)	섬유밀도 (개/mm <sup>2</sup> )	측정농도 (기준:0.0 1개/cm <sup>3</sup> )	검출석면 종류	초과여부
A-1	부지경계선	wonsLab sampling pump	9.516	275	8.917	0.0013	-	미만
A-2	부지경계선	wonsLab sampling pump	9.527	275	12.739	0.0019	-	미만
A-3	부지경계선	wonsLab sampling pump	9.519	275	11.465	0.0017	-	미만
A-4	부지경계선	wonsLab sampling pump	9.521	275	7.643	0.0011	-	미만
A-5	위생설비	wonsLab sampling pump	9.513	45	2.972	0.0027	-	미만
A-6	작업장 주변	wonsLab sampling pump	9.521	130	3.822	0.0012	-	미만
A-8-1	음압기공기배출구	wonsLab sampling pump	9.527	45	3.397	0.0031	-	미만
A-8-2	음압기공기배출구	wonsLab sampling pump	9.525	45	4.246	0.0038	-	미만
A-9	폐기물반출구	wonsLab sampling pump	9.507	50	5.945	0.0048	-	미만

\*\* 측정농도(개/cm<sup>3</sup>) = {섬유밀도(개/mm<sup>2</sup>) x 채취면적(mm<sup>2</sup>)} / 포집량(L), 채취면적 = 385mm<sup>2</sup>

- 이 성적서는 (주)알파석면연구소의 사전 서면동의 없이 광고, 선전 등 홍보 및 소송용으로 사용될 수 없으며, 용도이외의 사용을 금함.
- 특별한 통보가 없는 한 시료는 30일 이내에 폐기됨.
- 연구원의 허가 없이 재발행 될 수 없음.
- 시료 채취 지점 법적 근거 참조.

2022년 05월 21일

(주) 알 파 석 면 연 구 소



# 시험 성적서

## TEST REPORT

성적서 번호 : 22-CC0024      페이지 (5) / (총10)      측정일자 : 2022. 05. 22.  
 의뢰자 : 전북지방우정청      분석일자 : 2022. 05. 22.  
 주소 : 군산시 우체통거리1길 20, 군산우체국      분석연구원 : 이명기

### - 측정 결과 -

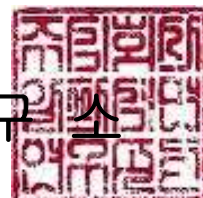
시료번호	측정지점	측정장비	유량 (L/min)	측정시간 (min)	섬유밀도 (개/mm <sup>2</sup> )	측정농도 (기준:0.0 1개/cm <sup>3</sup> )	검출석면 종류	초과여부
A-1	부지경계선	wonsLab sampling pump	9.518	265	12.739	0.0019	-	미만
A-2	부지경계선	wonsLab sampling pump	9.517	265	14.013	0.0021	-	미만
A-3	부지경계선	wonsLab sampling pump	9.521	265	16.561	0.0025	-	미만
A-4	부지경계선	wonsLab sampling pump	9.523	265	11.465	0.0018	-	미만
A-5	위생설비	wonsLab sampling pump	9.518	45	5.096	0.0046	-	미만
A-6	작업장 주변	wonsLab sampling pump	9.523	130	6.369	0.0020	-	미만
A-8-1	음압기공기배출구	wonsLab sampling pump	9.520	35	3.397	0.0039	-	미만
A-8-2	음압기공기배출구	wonsLab sampling pump	9.517	35	2.123	0.0025	-	미만
A-8-3	음압기공기배출구	wonsLab sampling pump	9.519	35	2.548	0.0029	-	미만
A-9	폐기물반출구	wonsLab sampling pump	9.519	50	7.643	0.0062	-	미만

\*\* 측정농도(개/cm<sup>3</sup>) = {섬유밀도(개/mm<sup>2</sup>) x 채취면적(mm<sup>2</sup>)} / 포집량(L), 채취면적 = 385mm<sup>2</sup>

- 이 성적서는 (주)알파석면연구소의 사전 서면동의 없이 광고, 선전 등 홍보 및 소송용으로 사용될 수 없으며, 용도이외의 사용을 금함.
- 특별한 통보가 없는 한 시료는 30일 이내에 폐기됨.
- 연구원의 허가 없이 재발행 될 수 없음.
- 시료 채취 지점 법적 근거 참조.

2022년 05월 22일

(주) 알 파 석 면 연 구 소



# 시험 성적서

## TEST REPORT

성적서 번호 : 22-CC0024      페이지 (6) / (총10)      측정일자 : 2022. 06. 04.  
 의뢰자 : 전북지방우정청      분석일자 : 2022. 06. 04.  
 주소 : 군산시 우체통거리1길 20, 군산우체국      분석연구원 : 이명기

### - 측정 결과 -

시료번호	측정지점	측정장비	유량 (L/min)	측정시간 (min)	섬유밀도 (개/mm <sup>2</sup> )	측정농도 (기준:0.0 1개/cm <sup>3</sup> )	검출석면종류	초과여부
A-1	부지경계선	wonsLab sampling pump	9.520	260	11.465	0.0018	-	미만
A-2	부지경계선	wonsLab sampling pump	9.511	260	16.561	0.0026	-	미만
A-3	부지경계선	wonsLab sampling pump	9.510	260	14.013	0.0022	-	미만
A-4	부지경계선	wonsLab sampling pump	9.524	260	10.191	0.0016	-	미만
A-5-1	위생설비(5층)	wonsLab sampling pump	9.515	45	4.246	0.0038	-	미만
A-5-2	위생설비(4층)	wonsLab sampling pump	9.518	45	1.699	0.0015	-	미만
A-5-3	위생설비(4층)	wonsLab sampling pump	9.509	45	2.548	0.0023	-	미만
A-5-4	위생설비(4층)	wonsLab sampling pump	9.515	45	2.972	0.0027	-	미만
A-5-5	위생설비(3층)	wonsLab sampling pump	9.521	45	2.123	0.0019	-	미만
A-5-6	위생설비(3층)	wonsLab sampling pump	9.513	45	4.246	0.0038	-	미만

\*\* 측정농도(개/cm<sup>3</sup>) = {섬유밀도(개/mm<sup>2</sup>) x 채취면적(mm<sup>2</sup>)} / 포집량(L), 채취면적 = 385mm<sup>2</sup>

- 이 성적서는 (주)알파석면연구소의 사전 서면동의 없이 광고, 선전 등 홍보 및 소송용으로 사용될 수 없으며, 용도이외의 사용을 금함.
- 특별한 통보가 없는 한 시료는 30일 이내에 폐기됨.
- 연구원의 허가 없이 재발행 될 수 없음.
- 시료 채취 지점 법적 근거 참조.

2022년 06월 04일

(주) 알 파 석 면 연 구 소



# 시험 성적서

## TEST REPORT

성적서 번호 : 22-CC0024      페이지 (7) / (총10)      측정일자 : 2022. 06. 04.  
 의뢰자 : 전북지방우정청      분석일자 : 2022. 06. 04.  
 주소 : 군산시 우체통거리1길 20, 군산우체국      분석연구원 : 이명기

### - 측정 결과 -

시료 번호	측정지점	측정 장비	유량 (L/min)	측정 시간 (min)	섬유밀도 (개/mm <sup>2</sup> )	측정농도 (기준:0.0 1개/cm <sup>3</sup> )	검출 석면류	초과 여부
A-6	작업장 주변	wonsLab sampling pump	9.512	210	15.287	0.0029	-	미만
A-8-1	음압공기배출구(5층)	wonsLab sampling pump	9.517	45	4.671	0.0042	-	미만
A-8-2	음압공기배출구(5층)	wonsLab sampling pump	9.518	45	3.822	0.0034	-	미만
A-8-3	음압공기배출구(5층)	wonsLab sampling pump	9.511	45	5.096	0.0046	-	미만
A-8-4	음압공기배출구(4층)	wonsLab sampling pump	9.510	45	-	-	-	미만
A-8-5	음압공기배출구(4층)	wonsLab sampling pump	9.518	45	4.671	0.0042	-	미만
A-8-6	음압공기배출구(4층)	wonsLab sampling pump	9.517	45	4.246	0.0038	-	미만
A-8-7	음압공기배출구(3층)	wonsLab sampling pump	9.520	45	5.098	0.0046	-	미만
A-8-8	음압공기배출구(3층)	wonsLab sampling pump	9.515	45	3.822	0.0034	-	미만
A-9-1	폐기물반출구(5층)	wonsLab sampling pump	9.518	45	4.246	0.0038	-	미만

\*\* 측정농도(개/cm<sup>3</sup>) = {섬유밀도(개/mm<sup>2</sup>) x 채취면적(mm<sup>2</sup>)} / 포집량(L), 채취면적 = 385mm<sup>2</sup>

- 이 성적서는 (주)알파석면연구소의 사전 서면동의 없이 광고, 선전 등 홍보 및 소송용으로 사용될 수 없으며, 용도이외의 사용을 금함.
- 특별한 통보가 없는 한 시료는 30일 이내에 폐기됨.
- 연구원의 허가 없이 재발행 될 수 없음.
- 시료 채취 지점 법적 근거 참조.

2022년 06월 04일

(주) 알 파 석 면 연 구 소



# 시험 성적서

## TEST REPORT

성적서 번호 : 22-CC0024      페이지 (8) / (총10)      측정일자 : 2022. 06. 04.  
 의뢰자 : 전북지방우정청      분석일자 : 2022. 06. 04.  
 주소 : 군산시 우체통거리1길 20, 군산우체국      분석연구원 : 이명기

### - 측정 결과 -

시료 번호	측정지점	측정 장비	유량 (L/min)	측정 시간 (min)	섬유밀도 (개/mm <sup>2</sup> )	측정농도 (기준:0.0 1개/cm <sup>3</sup> )	검출 석면류	초과 여부
A-9-2	폐기물반출구(4층)	wonsLab sampling pump	9.515	45	2.548	0.0023	-	미만
A-9-3	폐기물반출구(4층)	wonsLab sampling pump	9.505	45	3.822	0.0034	-	미만
A-9-4	폐기물반출구(4층)	wonsLab sampling pump	9.516	45	5.096	0.0046	-	미만
A-9-5	폐기물반출구(3층)	wonsLab sampling pump	9.517	45	3.397	0.0031	-	미만
A-9-6	폐기물반출구(3층)	wonsLab sampling pump	9.520	45	5.096	0.0046	-	미만

\*\* 측정농도(개/cm<sup>3</sup>) = {섬유밀도(개/mm<sup>2</sup>) x 채취면적(mm<sup>2</sup>)} / 포집량(L), 채취면적 = 385mm<sup>2</sup>

- 이 성적서는 (주)알파석면연구소의 사전 서면동의 없이 광고, 선전 등 홍보 및 소송용으로 사용될 수 없으며, 용도이외의 사용을 금함.
- 특별한 통보가 없는 한 시료는 30일 이내에 폐기됨.
- 연구원의 허가 없이 재발행 될 수 없음.
- 시료 채취 지정 법적 근거 참조.

2022년 06월 04일

(주) 알 파 석 면 연 구 소



# 시험 성적서

## TEST REPORT

성적서 번호 : 22-CC0024      페이지 (9) / (총10)      측정일자 : 2022. 06. 05.  
 의뢰자 : 전북지방우정청      분석일자 : 2022. 06. 05.  
 주소 : 군산시 우체통거리1길 20, 군산우체국      분석연구원 : 이명기

### - 측정 결과 -

시료번호	측정지점	측정장비	유량 (L/min)	측정시간 (min)	섬유밀도 (개/mm <sup>2</sup> )	측정농도 (기준:0.0 1개/cm <sup>3</sup> )	검출석면종류	초과여부
A-1	부지경계선	wonsLab sampling pump	9.513	200	7.643	0.0015	-	미만
A-2	부지경계선	wonsLab sampling pump	9.510	200	10.191	0.0021	-	미만
A-3	부지경계선	wonsLab sampling pump	9.515	200	11.465	0.0023	-	미만
A-4	부지경계선	wonsLab sampling pump	9.512	200	15.287	0.0031	-	미만
A-5-1	위생설비(지하1층)	wonsLab sampling pump	9.516	45	1.699	0.0015	-	미만
A-5-2	위생설비(1층)	wonsLab sampling pump	9.524	45	2.972	0.0027	-	미만
A-5-3	위생설비(2층)	wonsLab sampling pump	9.515	45	2.548	0.0023	-	미만
A-6	작업장주변	wonsLab sampling pump	9.512	45	10.191	0.0027	-	미만
A-8-1	음압기공기배출구 (지하1층)	wonsLab sampling pump	9.527	45	5.096	0.0046	-	미만
A-8-2	음압기공기배출구(1층)	wonsLab sampling pump	9.514	45	2.972	0.0027	-	미만

\*\* 측정농도(개/cm<sup>3</sup>) = {섬유밀도(개/mm<sup>2</sup>) x 채취면적(mm<sup>2</sup>)} / 포집량(L), 채취면적 = 385mm<sup>2</sup>

- 이 성적서는 (주)알파석면연구소의 사전 서면동의 없이 광고, 선전 등 홍보 및 소송용으로 사용될 수 없으며, 용도이외의 사용을 금함.
- 특별한 통보가 없는 한 시료는 30일 이내에 폐기됨.
- 연구원의 허가 없이 재발행 될 수 없음.
- 시료 채취 지점 법적 근거 참조.

2022년 06월 05일

(주) 알 파 석 면 연 구 소



# 시험 성적서

## TEST REPORT

성적서 번호 : 22-CC0024      페이지 (10) / (총10)      측정일자 : 2022. 06. 05.  
 의뢰자 : 전북지방우정청      분석일자 : 2022. 06. 05.  
 주소 : 군산시 우체통거리1길 20, 군산우체국      분석연구원 : 이명기

### - 측정 결과 -

시료 번호	측정지점	측정 장비	유량 (L/min)	측정 시간 (min)	섬유밀도 (개/mm <sup>2</sup> )	측정농도 (기준:0.0 1개/cm <sup>3</sup> )	검출 석면류	초과 여부
A-8-3	음압기공기배출구(2층)	wonsLab sampling pump	9.514	45	2.972	0.0027	-	미만
A-9-1	폐기물반출구(지하1층)	wonsLab sampling pump	9.514	45	5.096	0.0046	-	미만
A-9-2	폐기물반출구(1층)	wonsLab sampling pump	9.526	45	4.671	0.0042	-	미만
A-9-3	폐기물반출구(2층)	wonsLab sampling pump	9.516	45	4.246	0.0038	-	미만

\*\* 측정농도(개/cm<sup>3</sup>) = {섬유밀도(개/mm<sup>2</sup>) x 채취면적(mm<sup>2</sup>)} / 포집량(L), 채취면적 = 385mm<sup>2</sup>

- 이 성적서는 (주)알파석면연구소의 사전 서면동의 없이 광고, 선전 등 홍보 및 소송용으로 사용될 수 없으며, 용도이외의 사용을 금함.
- 특별한 통보가 없는 한 시료는 30일 이내에 폐기됨.
- 연구소의 허가 없이 재발행 될 수 없음.
- 시료 채취 지정 법적 근거 참조.

2022년 06월 05일

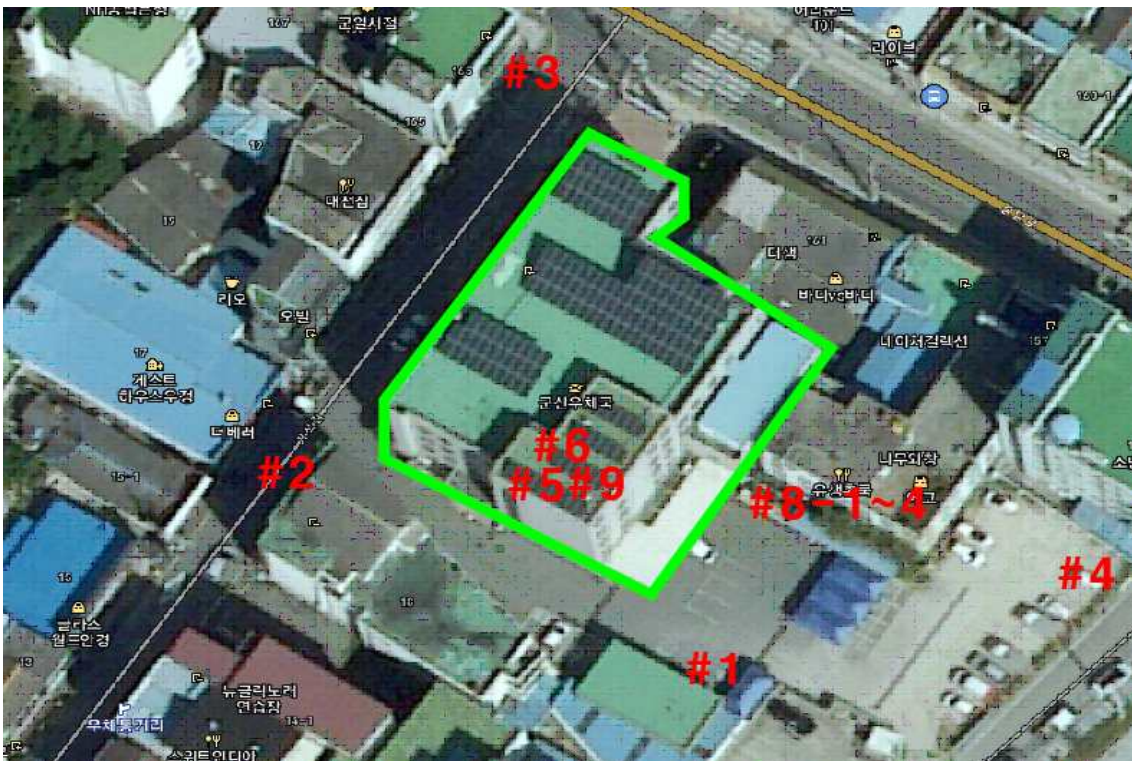
(주) 알 파 석 면 연 구 소



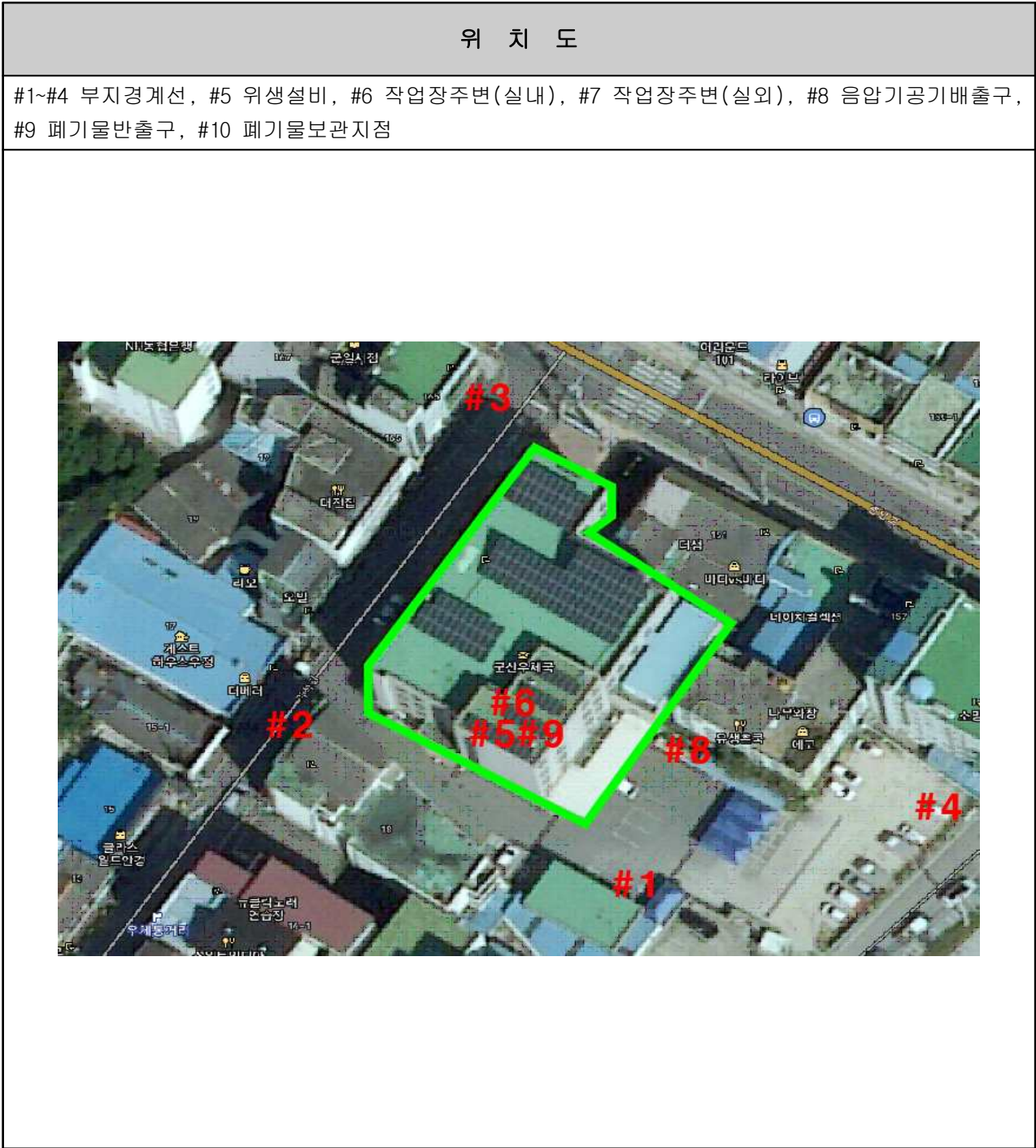
별첨 1-1. 측정 위치도(05월 14일)

위 치 도

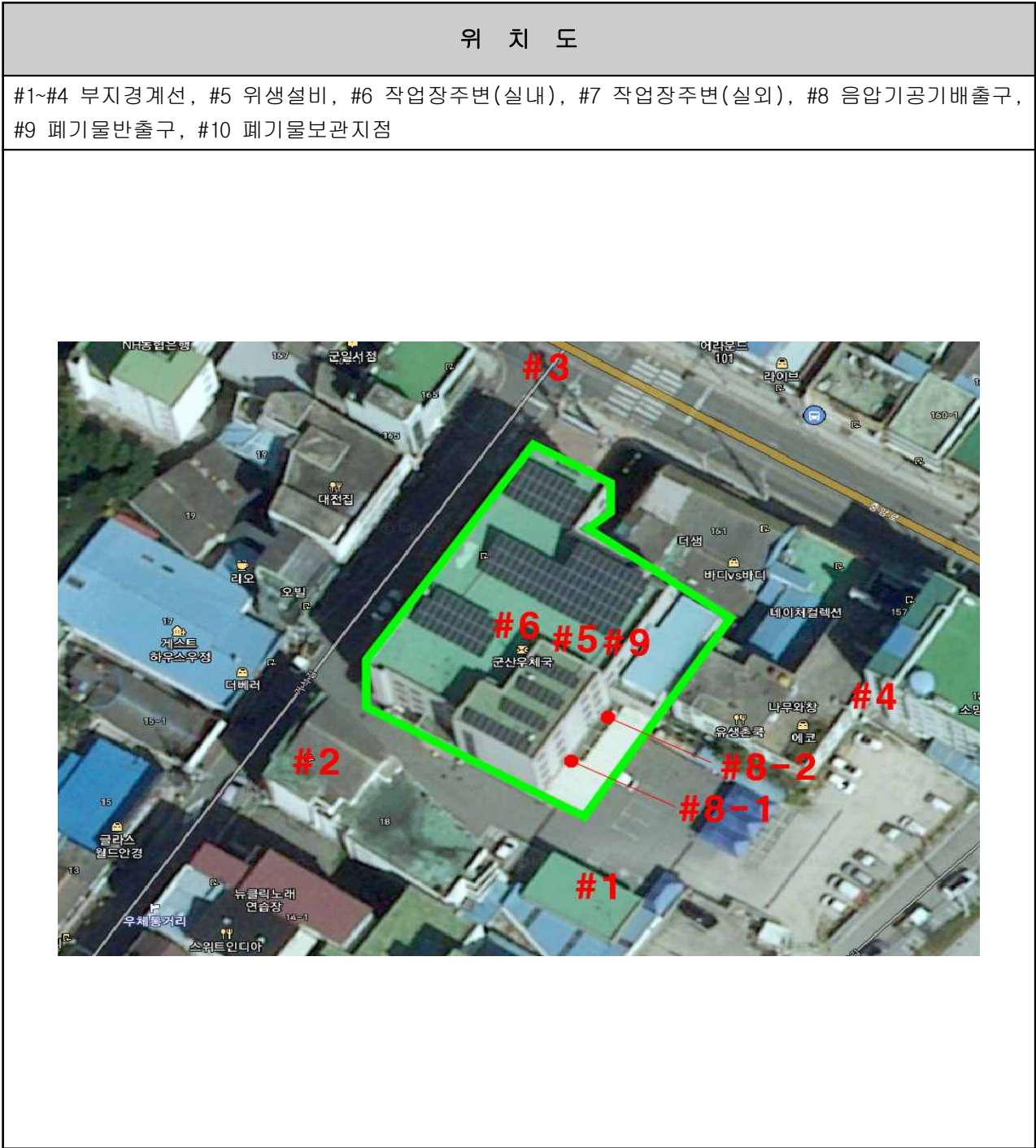
#1~#4 부지경계선, #5 위생설비, #6 작업장주변(실내), #7 작업장주변(실외), #8 음압기공기배출구, #9 폐기물반출구, #10 폐기물보관지점



별첨 1-2. 측정 위치도(05월 15일)

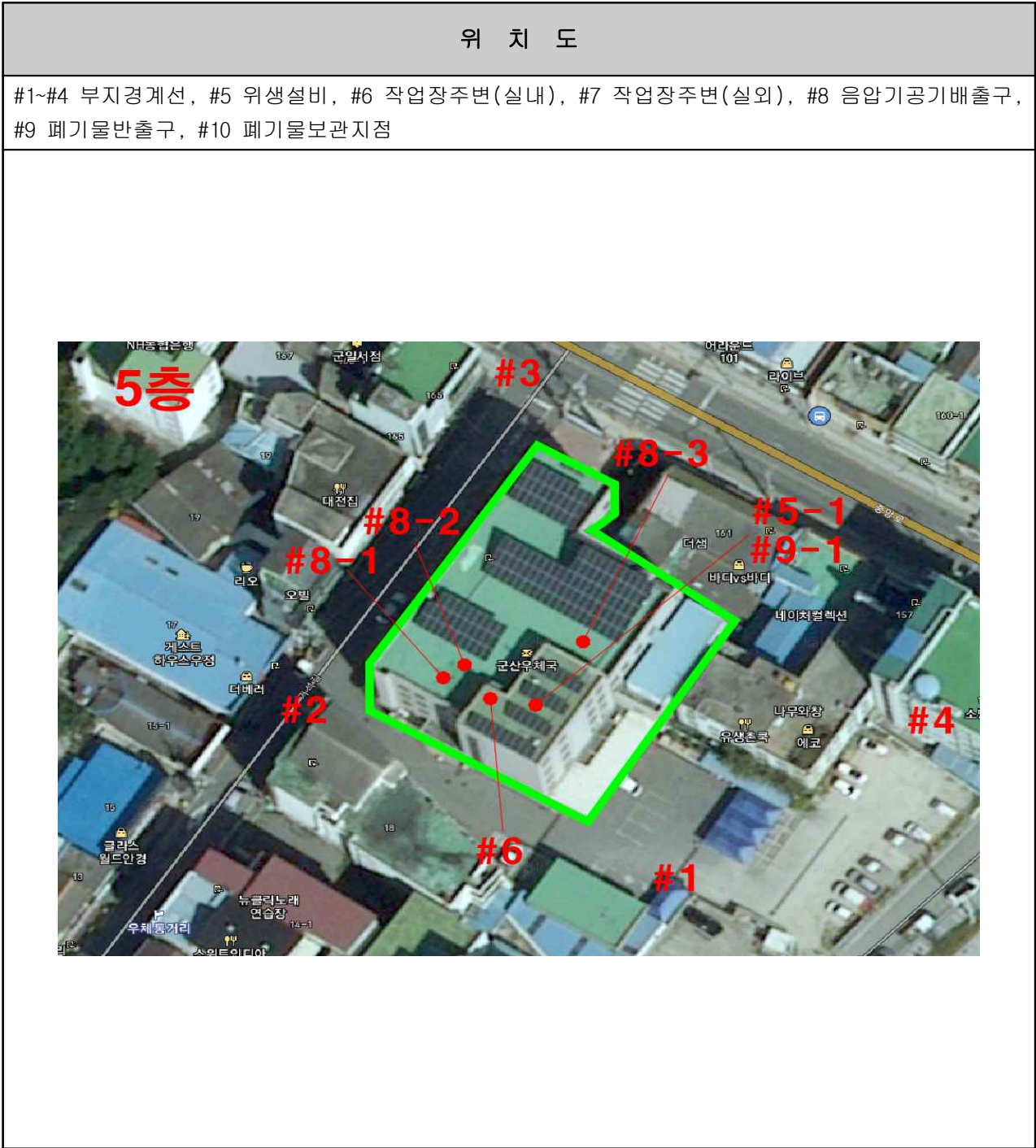


별첨 1-3. 측정 위치도(05월 21일)





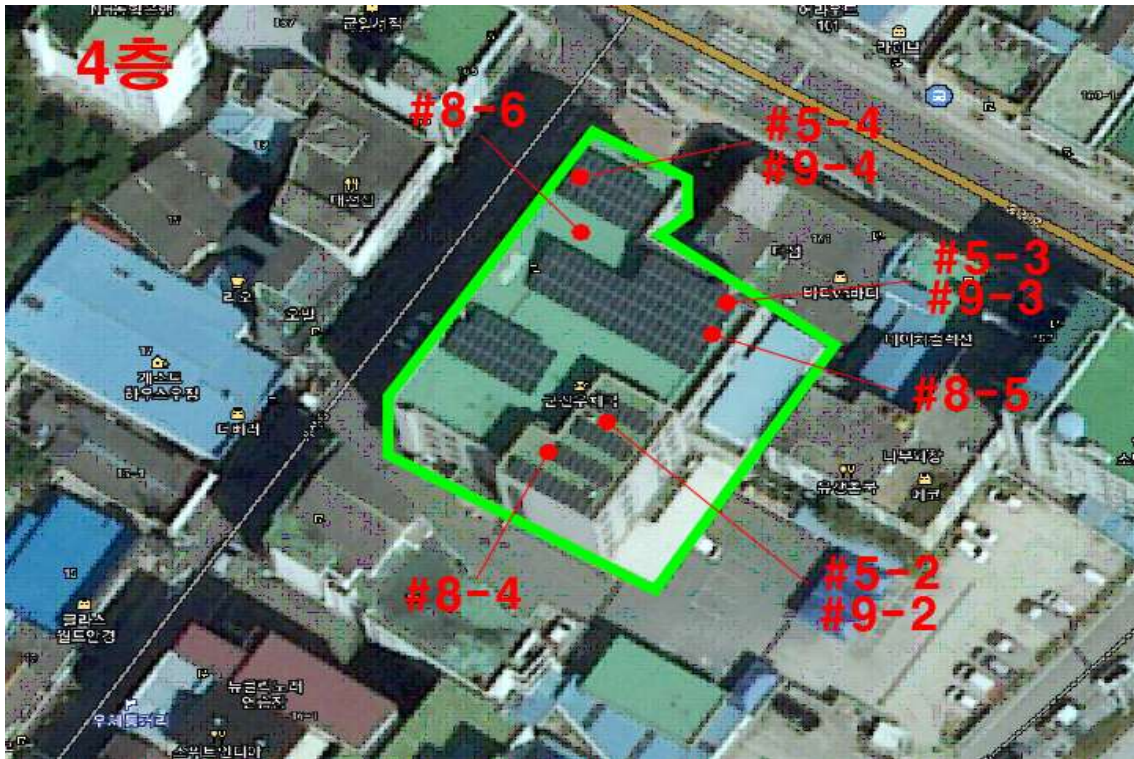
별첨 1-5. 측정 위치도(06월 04일)



별첨1-5. 측정 위치도(06월 04일)

위 치 도

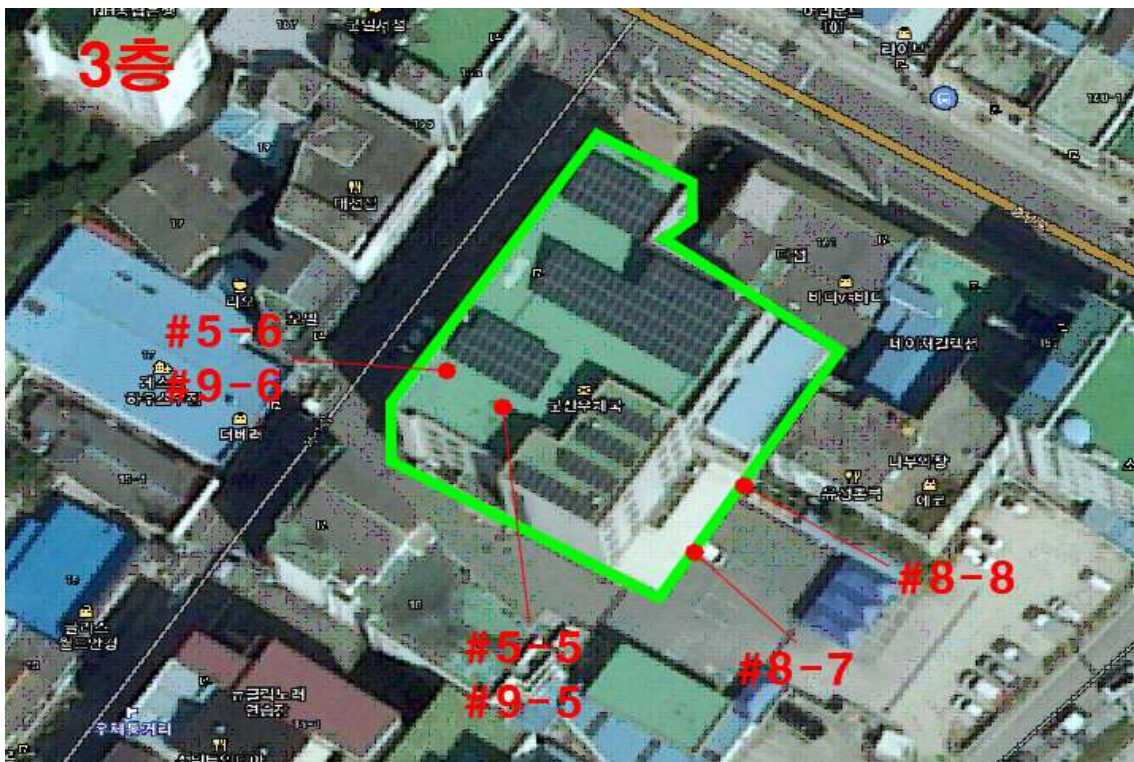
#1~#4 부지경계선, #5 위생설비, #6 작업장주변(실내), #7 작업장주변(실외), #8 음압기공기배출구, #9 폐기물반출구, #10 폐기물보관지점



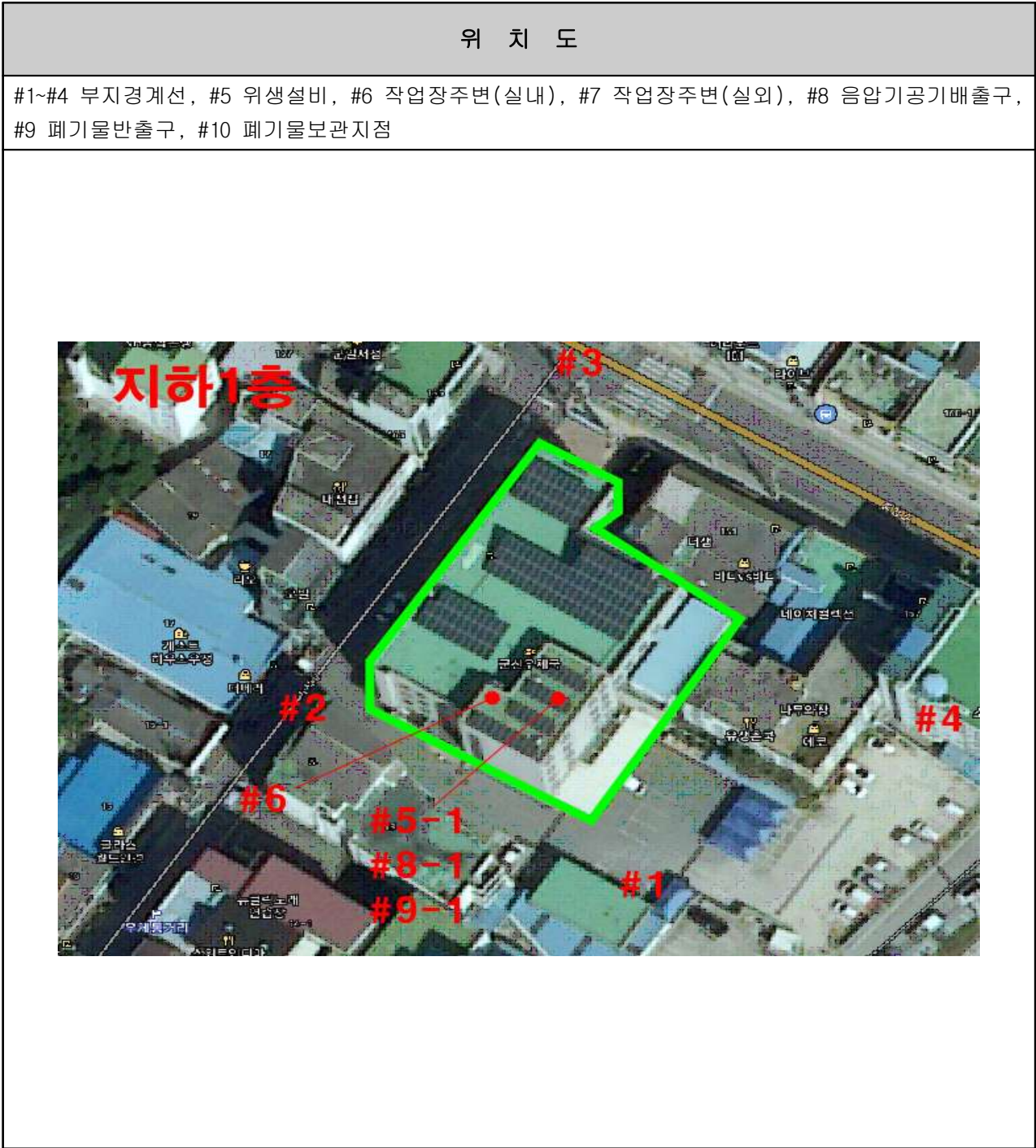
별첨1-5. 측정 위치도(06월 04일)

위 치 도

#1~#4 부지경계선, #5 위생설비, #6 작업장주변(실내), #7 작업장주변(실외), #8 음압기공기배출구, #9 폐기물반출구, #10 폐기물보관지점



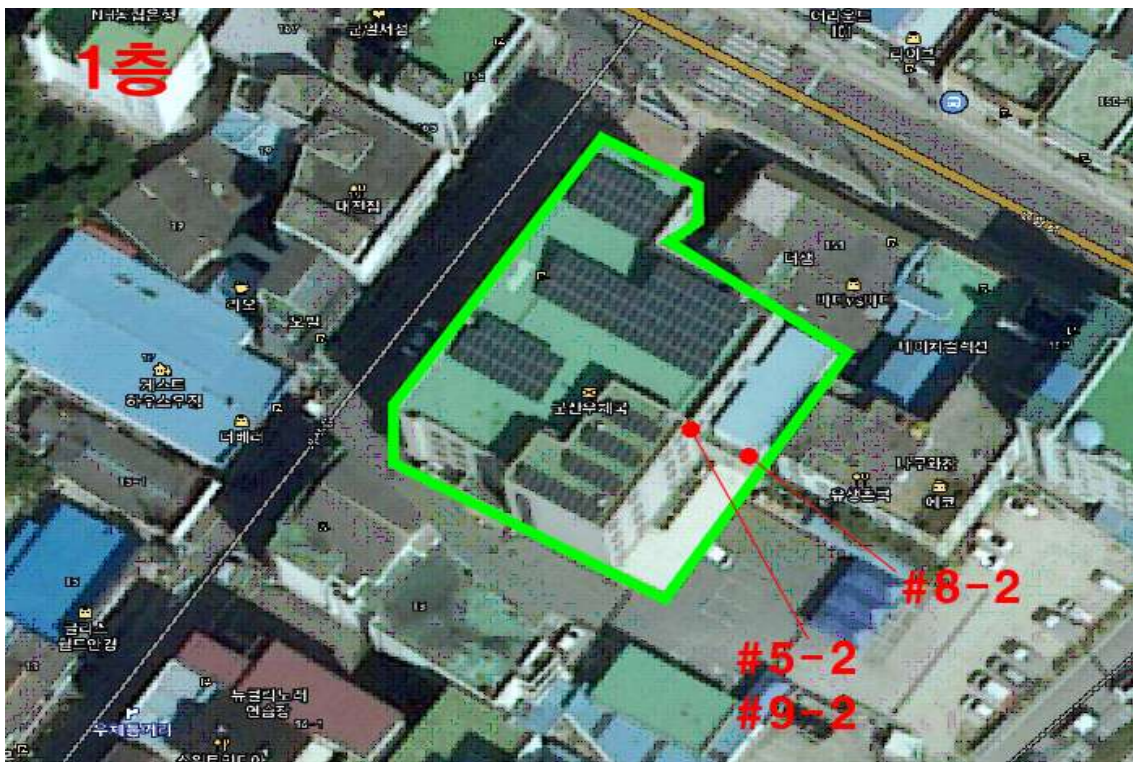
별첨 1-6. 측정 위치도(06월 05일)



별첨1-6. 측정 위치도(06월 05일)

위 치 도

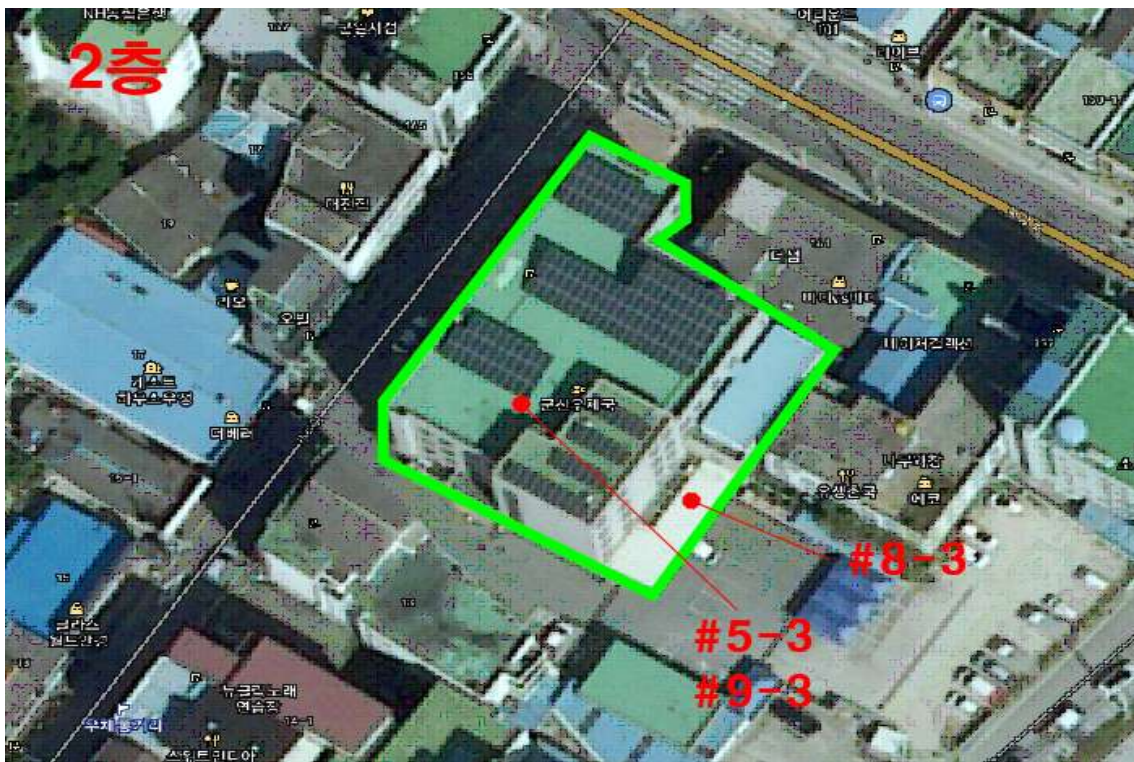
#1~#4 부지경계선, #5 위생설비, #6 작업장주변(실내), #7 작업장주변(실외), #8 음압기공기배출구, #9 폐기물반출구, #10 폐기물보관지점



별첨1-6. 측정 위치도(06월 05일)

위 치 도

#1~#4 부지경계선, #5 위생설비, #6 작업장주변(실내), #7 작업장주변(실외), #8 음압기공기배출구, #9 폐기물반출구, #10 폐기물보관지점



별첨2-1. 측정 사진

측정 사진							
부지경계선1(전)		부지경계선1(후)		부지경계선2(전)		부지경계선2(후)	
시작	10:00	종료	15:10	시작	10:00	종료	15:10
부지경계선3(전)		부지경계선3(후)		부지경계선4(전)		부지경계선4(후)	
시작	10:00	종료	15:10	시작	10:00	종료	15:10
위생설비(전)		위생설비(후)		작업장주변(전)		작업장주변(후)	
시작	10:45	종료	11:30	시작	10:30	종료	12:50
음압기공기배출구1(전)		음압기공기배출구1(후)		음압기공기배출구2(전)		음압기공기배출구2(후)	
시작	11:00	종료	12:00	시작	11:00	종료	12:00



별첨2-2. 측정 사진

측정 사진			
			
부지경계선1(전)		부지경계선1(후)	
시작	08:20	종료	13:00
부지경계선2(전)		부지경계선2(후)	
시작	08:20	종료	13:00
			
부지경계선3(전)		부지경계선3(후)	
시작	08:20	종료	13:00
부지경계선4(전)		부지경계선4(후)	
시작	08:20	종료	13:00
			
위생설비(전)		위생설비(후)	
시작	08:55	종료	09:40
작업장주변(전)		작업장주변(후)	
시작	08:45	종료	11:00
			
음압공기배출구(전)		음압공기배출구(후)	
시작	09:03	종료	10:00
폐기물반출구(전)		폐기물반출구(후)	
시작	11:00	종료	11:50

별첨2-3. 측정 사진

측 정 사 진			
			
부지경계선1(전)		부지경계선1(후)	
시작	09:25	종료	14:00
			
부지경계선3( 전)		부지경계선3( 후)	
부지경계선4( 전)		부지경계선4( 후)	
시작	09:25	종료	14:00
			
위생설비( 전)		위생설비( 후)	
작업장주변( 전)		작업장주변( 후)	
시작	10:15	종료	11:00
			
음압기공기배출구1(전)		음압기공기배출구1(후)	
음압기공기배출구2(전)		음압기공기배출구2(후)	
시작	10:30	종료	11:15
시작	10:31	종료	11:16



별첨2-4. 측정 사진

측정 사진			
			
부지경계선1(전)		부지경계선1(후)	
시작	08:25	종료	12:50
			
부지경계선3(전)		부지경계선3(후)	
시작	08:25	종료	12:50
			
위생설비(전)		위생설비(후)	
시작	09:00	종료	09:45
			
음압기공기배출구1(전)		음압기공기배출구2(전)	
시작	09:45	종료	10:20
			
음압기공기배출구1(후)		음압기공기배출구2(후)	
시작	09:46	종료	10:21




별첨2-5. 측정 사진

측정 사진			
			
부지경계선1(전)		부지경계선1(후)	
시작	08:10	종료	12:30
부지경계선2(전)		부지경계선2(후)	
시작	08:15	종료	12:35
			
부지경계선3(전)		부지경계선3(후)	
시작	08:17	종료	12:37
부지경계선4(전)		부지경계선4(후)	
시작	08:20	종료	12:40
			
위생설비1(전)		위생설비1(후)	
시작	08:25	종료	09:10
위생설비2(전)		위생설비2(후)	
시작	10:00	종료	10:45
			
위생설비3(전)		위생설비3(후)	
시작	10:00	종료	10:45
위생설비4(전)		위생설비4(후)	
시작	10:00	종료	10:45

별첨2-5. 측정 사진











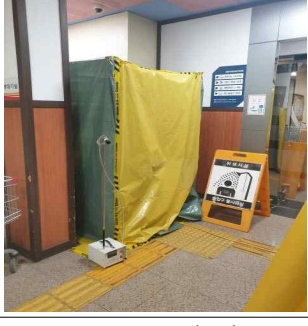





측정 사진			
			
위생설비5(전)		위생설비5(후)	
시작	13:15	종료	14:00
위생설비6(전)		위생설비6(후)	
시작	13:15	종료	14:00
			
작업장주변(전)		작업장주변(후)	
시작	09:00	종료	12:30
음압기공기배출구1(전)		음압기공기배출구1(후)	
시작	08:30	종료	09:15
			
음압기공기배출구2(전)		음압기공기배출구2(후)	
시작	08:30	종료	09:15
음압기공기배출구3(전)		음압기공기배출구3(후)	
시작	08:30	종료	09:15
			
음압기공기배출구4(전)		음압기공기배출구4(후)	
시작	10:05	종료	10:50
음압기공기배출구5(전)		음압기공기배출구5(후)	
시작	10:05	종료	10:50

별첨2-5. 측정 사진

측 정 사 진			
			
음압기공기배출구6(전)		음압기공기배출구6(후)	
시작	10:05	종료	10:50
음압기공기배출구7(전)		음압기공기배출구7(후)	
시작	13:20	종료	14:05
			
음압기공기배출구8(전)		음압기공기배출구8(후)	
시작	13:20	종료	14:05
폐기물반출구1(전)		폐기물반출구1(후)	
시작	09:20	종료	10:05
			
폐기물반출구2(전)		폐기물반출구2(후)	
시작	11:00	종료	11:45
폐기물반출구3(전)		폐기물반출구3(후)	
시작	11:00	종료	11:45
			
폐기물반출구4(전)		폐기물반출구4(후)	
시작	11:00	종료	11:45
폐기물반출구5(전)		폐기물반출구5(후)	
시작	14:30	종료	15:15



별첨2-6. 측정 사진

측정 사진			
			
부지경계선1(전)		부지경계선1(후)	
시작	08:00	종료	11:20
			
부지경계선2(전)		부지경계선2(후)	
시작	08:04	종료	11:24
			
부지경계선3(전)		부지경계선3(후)	
시작	08:10	종료	11:30
			
부지경계선4(전)		부지경계선4(후)	
시작	08:15	종료	11:35
			
위생설비1(전)		위생설비1(후)	
시작	08:25	종료	09:10
			
위생설비2(전)		위생설비2(후)	
시작	10:00	종료	10:45
			
위생설비3(전)		위생설비3(후)	
시작	13:00	종료	13:45
			
작업장주변(전)		작업장주변(후)	
시작	09:00	종료	11:30

별첨2-6. 측정 사진

측 정 사 진							
							
음압기공기배출구1(전)		음압기공기배출구1(후)		음압기공기배출구2(전)		음압기공기배출구2(후)	
시작	08:25	종료	09:10	시작	10:00	종료	10:45
							
음압기공기배출구3(전)		음압기공기배출구3(후)		폐기물반출구1(전)		폐기물반출구1(후)	
시작	13:00	종료	13:45	시작	09:20	종료	10:05
							
폐기물반출구2(전)		폐기물반출구2(후)		폐기물반출구3(전)		폐기물반출구3(후)	
시작	11:00	종료	11:45	시작	14:20	종료	15:05