



환영합니다
여기는 **군산근대역사박물관**입니다

Gunsan Modern History Museum

군산근대역사박물관은 '역사는 미래가 된다' 는 모토로 과거 무역항으로 해상물류유통의 중심지였던 옛 군산의 모습과, 전국 최대의 근대문화자원을 전시하여 서해 물류유통의 천년, 세계로 뻗어가는 「국제 무역항 군산」의 모습을 보여주는 박물관입니다.

■ 시설안내

대지면적 8,347㎡ 건축연면적 4,248㎡ 건물규모 지하층 / 지상4층

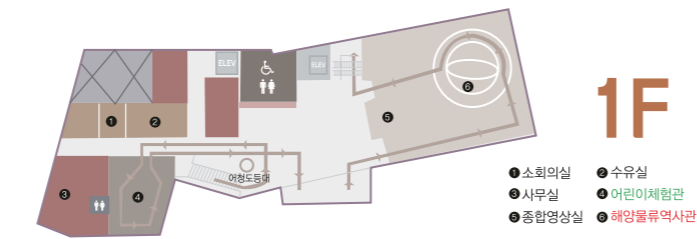
주요시설		
1F	로비	여청도 등대
	해양물류역사관	종합 영상실, 삶과 문화, 해상유통의 중심지, 해상유통의 전성기, 근·현대의 무역, 바다와 문화
2F	어린이박물관	바다여행, 바닷가 친구들, 바다도시 군산
	특별전시관	옥구농민항일항쟁기념 전시실, 기증자 전시실
3F	근대생활관	근대도시, 탁류의 시대, 다양한 체험공간
	기획전시실	분기별 테마전시

■ 관람안내

관람시간 : 오전 9시 ~ 오후 6시 (박물관 인장은 폐관 30분 전까지 가능합니다.)
 ※동절기 오전 9시 ~ 오후 5시 (11월 ~ 이듬해 2월)
 ※휴관일 매주 월요일, 1월 1일 (단, 월요일이 공휴일인 경우는 그 다음날 휴관)

관람시 유의 사항

- 휴대전화 통화를 삼가하시기 바랍니다.
- 음식물 및 음료수는 전시실 내에서 드실 수 없습니다.
- 뛰어 다니거나 떠드는 행위를 삼가하시기 바랍니다.
- 어린이를 동반하신 분은 관람 예절을 지도해 주시기 바랍니다.



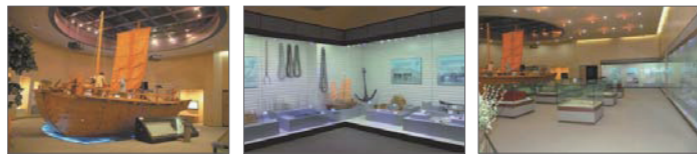
1F

- 1 소회의실
- 2 사무실
- 3 종합영상실
- 4 수유실
- 5 어린이체험관
- 6 해양물류역사관

해양물류역사관

국제 무역항 군산의 과거, 현재, 그리고 미래

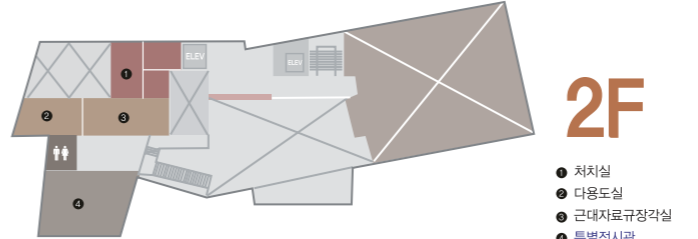
해양물류역사관은 물류유통의 중심지였던 군산의 과거를 확인하고 이를 통하여 군산의 현재와 미래를 통찰하는 공간입니다. 「국제무역항 군산」, 「삶과 문화」, 「해상유통의 중심」, 「해상유통의 전성기」, 「근·현대의 무역」, 「바다와 문화」로 구성되어 있으며, 각 연출공간에 관련 유물과 영상을 배치하여 관람객의 이해를 돕고 있습니다.



어린이체험관

호기심 쑥쑥! 상상력은 쭉쭉!

눈 높이에 맞는 체험 프로그램을 통해 어린이들의 호기심과 상상력을 증진시키는데 목적을 둔 체험학습 공간입니다. 어린이체험관은 「바다여행」, 「바닷가 친구들」, 「바다도시 군산」으로 구성 되어 있으며, 각 연출공간의 놀이형태 전시물을 통해 어린이들이 박물관에 친숙해질 수 있도록 돕고 있습니다.



2F

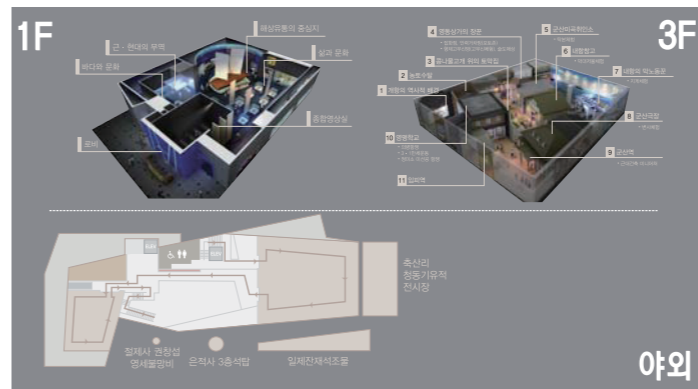
- 1 처치실
- 2 다용도실
- 3 근대자료규장각실
- 4 특별전시관

특별전시관

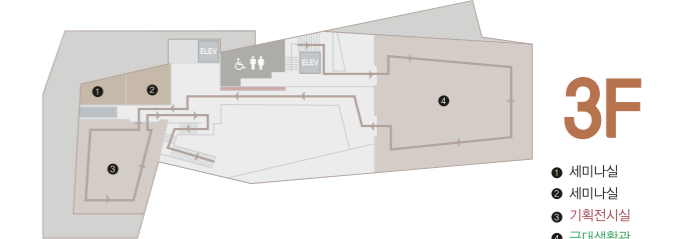
옥구농민항일항쟁 기념 전시실 / 기증자 전시실

이 관에는 두개의 주제를 다루고 있습니다.

먼저 옥구농민항일항쟁 기념 전시실은 전국 최대의 농민항쟁이었던 옥구농민항쟁의 과정을 이해하고 처절했던 농민들의 삶을 확인하는 공간입니다. 기증자 전시실은 박물관 전시유물을 기증해 주신 분들의 유물을 전시하고 있습니다.



야외



3F

- 1 세미나실
- 2 세미나실
- 3 기획전시실
- 4 근대생활관

근대생활관

1930년 9월, 군산의 거리에서 나를 만나다

근대생활관은 일제의 강압적 통제 속에서도 굴하지 않고 치열한 삶을 살았던 군산 사람들의 모습을 재현한 공간입니다. 이 관은 「도시의 역사」, 「수탈의 현장」, 「서민들의 삶」, 「저항과 삶」, 「근대건축물」 등으로 구성되어 있으며, 각 연출공간에는 1930년대 군산에 존재했던 11채의 건물을 재현하여 체험 및 전시공간으로 운영되고 있습니다.



기획전시실

삶에 관한 다양한 이야기가 담긴 전시실

기획전시실은 다양한 테마전시를 수시로 교체·전시하여 박물관 방문객의 꾸준한 관심을 유도하는 공간입니다. 또한, 상설전시실에서 다루지 못한 내용이나 박물관에서 진행되는 행사와 연계하여 독립적으로 특별전이나 기획전을 운영하고 있습니다.

