

「열정·성실·도전·공정의 안심경영으로 전기안전의 가치를 더하는」
한국전기안전공사가 NCS 기반 직무능력중심 채용을 통해
2021년 장애인 체험형인턴을 모집합니다

1 회사소개

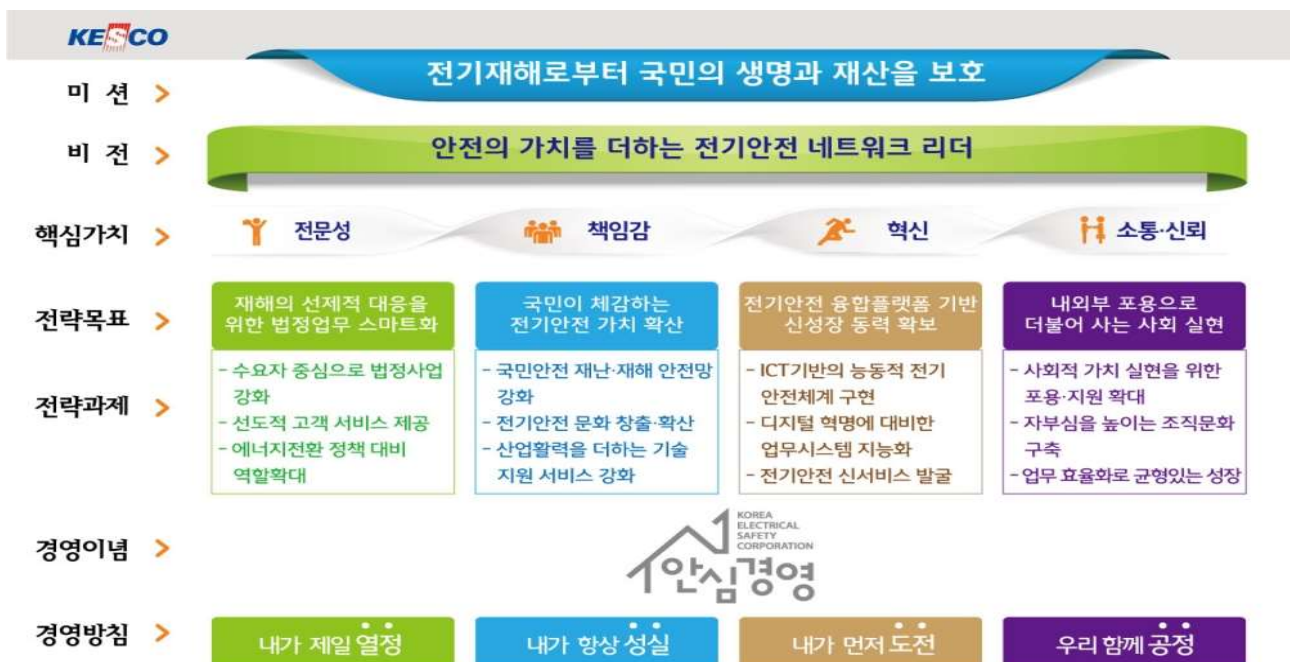
□ 설립목적

- 전기로 인한 재해를 예방하기 위해 전기설비에 대한 엄정한 검사·점검과 전기 안전에 관한 홍보 등을 통해 국민의 생명과 재산보호

□ 주요사업

- 전기설비의 안전확인을 위한 법정검사·점검
- 전기안전에 관한 조사·연구·기술개발, 홍보 및 교육
- 전기사고의 원인·경위 등의 조사
- 재난의 예방·수습 등 국가 재난관리 업무지원
- 안전진단 등 전기안전관리를 위하여 필요한 사업

□ 경영방침



2

모집인원 및 응시자격

지원분야			인원 (명)	자격요건	업무내용
본사	공연예술	배우스텝	15	◇ 장애인복지법시행령 제2조 제1항의 장애종류 중 발달장애(지적·자폐성)로 등록된 장애인	○ 배우(Actor) ○ 무대장치 등 공연장 세팅 업무보조
		공연총괄	5	◇ 장애인복지법시행령 제2조 제1항의 규정에 의한 장애인, 국가유공자 등 예우 및 지원에 관한 법률 시행령 제14조 제3항의 상이등급 기준에 해당하는 자	○ 장애인 공연총괄 ○ 행정업무, 일정관리 매니저
	본사 및 전북본부(지사포함)	일반행정	60		○ 본사 및 전북본부(지사포함) 관련 업무지원 등 행정보조

※ 공통사항

- ◇ 학력, 연령 제한 없음 / 면접일 기준, 근로기준법 제64조에 따른 근로금지 최저 연령 미만자 제외
- ◇ 2021. 07. 14.(수)부터 5주간 전주맞춤훈련센터에서 훈련생으로 훈련이 가능한 자
- ◇ “21년 장애인 체험형인턴” 분야별(배우스텝-공연총괄-일반행정) 중복지원 불가
- ◇ 입사예정일(2021. 08. 25.) 당일부턴 근무예정지에서 근무 가능자(입사연기 불가)
- ◇ 병역법 제76조에 정한 병역의무 불이행 사실이 없는 자

□ 인사규정(제6조)

제6조 (신규채용자의 결격사유) 직원을 신규로 채용함에 있어 다음 각 호에 해당되는 자를 제외하고
신원조회를 마친 자를 직원으로 채용한다.

1. 피 성년 후견인 또는 피 한정 후견인
2. 파산선고를 받고 복권되지 않은 자
3. 금고 이상의 실형을 선고받고, 그 집행이 종료되거나 집행을 받지 않기로 확정된 후 5년이 경과하지 않은 자
4. 금고 이상의 형을 선고받고, 그 집행유예 기간이 끝난 날부터 2년이 경과하지 않은 자
5. 금고 이상의 형의 선고유예를 받은 경우에 그 선고유예기간 중에 있는 자
6. 법원의 판결 또는 다른 법률에 따라 자격이 상실되거나 정지된 자
7. 재직기간 중 직무와 관련하여 「형법」 제355조 및 제356조에 규정된 죄를 저지른 자로서 300만원 이상의 벌금형을 선고받고, 그 형이 확정된 후 2년이 지나지 않은 자
8. 「성폭력범죄의 처벌 등에 관한 특례법」 제2조에 규정된 죄를 저지른 사람으로서 100만원 이상의 벌금형을 선고받고, 그 형이 확정된 후 3년이 지나지 않은 사람
9. 미성년자에 대한 다음 각 목의 어느 하나에 해당하는 죄를 저질러 해임되거나 형 또는 치료감호를 선고받아 그 형 또는 치료감호가 확정된 사람(집행유예를 선고받은 후 그 집행유예기간이 경과한 사람을 포함한다.)
 - 가. 「성폭력범죄의 처벌 등에 관한 특례법」 제2조에 따른 성폭력범죄
 - 나. 「아동·청소년의 성보호에 관한 법률」 제2조제2호에 따른 아동·청소년대상 성범죄
10. 징계로 해임처분을 받은 때부터 3년이 경과하지 않은 자
11. 신체검사 불합격으로 판정된 자 (판정기준은 공무원채용신체검사규정을 준용)
12. 징집연령 해당자로 병역기피의 사실이 있는 자
13. 채용관련 제출서류에 허위사실이 발견된 자
14. 「부패방지 및 국민권익위원회의 설치와 운영에 관한 법률」 제82조에 따른 비위면직자 등의 취업제한 적용을 받는 자
15. 다른 공공기관에서 부정한 방법으로 채용된 사실이 적발되어 채용이 취소된 자

□ 사회형평적 채용 : 취업지원대상자 별도가점 부여

구 분	적 용 대 상	가 점
취업지원 대 상 자	• 『국가유공자 등의 예우 및 지원에 관한 법률』 제31조에 따른 취업지원가점 부여대상자	• 전형단계별 만점의 5% 또는 10% (관련 법령의 적용기준에 따름)

3 전 형 일 정

구 분	기 간	비 고
채 용 공 고	6.03.(목)~6.17.(목)	- 공사 홈페이지, 기재부 Job 알리오, - 장애인고용포털「워크투게더」
지원서 접수	6.18.(금)~6.24.(목)	- (일반행정) 공사 홈페이지 열린채용 (https://www.kesco.or.kr/recruit/main.do) - (공연예술) 등기우편 및 방문접수
서 류 전 형 결 과 발 표	7.05.(월)	- (일반행정) 공사 홈페이지 열린채용 (https://www.kesco.or.kr/recruit/main.do) - (공연예술) SMS 개별 전송
면 접 전 형	7.07.(수)~7.08.(목) 중	• 한국장애인고용공단(전주맞춤훈련센터)
맞 춤 훈 련 합격자 발표	7.12.(월)	- (일반행정) 공사 홈페이지 열린채용 (https://www.kesco.or.kr/recruit/main.do) - (공연예술) SMS 개별 전송
맞 춤 훈 련	7.14.(수)~8.17.(화)	- 한국장애인고용공단(전주맞춤훈련센터)
최 종합격자 발 표	8.23.(월)	- (일반행정) 공사 홈페이지 열린채용 (https://www.kesco.or.kr/recruit/main.do) - (공연예술) SMS 개별 전송

* 상기 일정은 공사 사정에 따라 변경될 수 있으며, 특히, 불특정 다수의 인원이 모이는 면접전형은 사회적거리두기 단계조정 등 코로나19 방역지침에 따라 연기될 수 있음.

4

근로조건

구분	세부내용	
채용직급	• 기간제 근로자 (장애인 체험형인턴)	
보수 / 근무기간	공연	(배우/스텝) 월 950천원 / 2021. 08. 25.~2022. 03. 31. (7.3개월)
	예술	(공연총괄) 월 1,900천원 / 2021. 08. 25.~2022. 03. 31. (7.3개월)
	• (일반행정) 월 1,850천원 / 2021. 08. 25.~2021. 12. 31. (4.3개월)	
	※ (공통) 근무기간 만료 후 고용관계 자동소멸, 계약연장 또는 정규직 전환 불가	
근무시간	공연 예술	(배우/스텝) 주 5일 / 1일 4시간 (13:30~18:00, 휴게시간 30분 포함)
		* 1일 4시간, 주 5일 근무를 원칙으로 하되, 공연일정에 따라 오전 또는 전일(8H) 및 휴일근무 가능(전일근무인 경우 익일 대체휴무)
		(공연총괄) 주 5일 / 1일 8시간 (휴게시간 12:00~13:00)
	• (일반행정) 주 5일 / 1일 8시간 (휴게시간 12:00~13:00)	
	※ (공통) 시간외 근무 없음.	
복리후생	• 4대 보험 / 건강보험, 고용보험, 산재보험, 국민연금	
근무지역	• (일반행정) 본사 및 전북지역본부(지사포함)	
	• (공연총괄, 배우/스텝) 본사 (전북 완주군)	

※ 국가공무원 복무규정 제25조에 따른 영리업무 겸직 금지

5

취업지원 및 채용우대

□ 취업지원 : 경력증명서 발급 (1개월 이상 근무자)

□ 신입 (정규직) 서류전형 우대가점 (만점의 5%)

- 장애인 체험형인턴 수료 시 1회에 한정 / 계약종료 후 2년간 유효

※ 공사의 체험형인턴 수료자 우대가점은 중복적용 불가

6

전형방법

□ (1차) 서류전형 (서류전형 가점 기준에 따라 면접대상자 2배수 선발)

□ (2차) 면접전형 (직무수행에 필요한 능력 및 적격성 검증)

○ (결격처리) 면접위원 합산점수가 평균 60점 미만인 자

□ (3차) 맞춤형훈련 교육이수 (한국장애인고용공단 전주맞춤훈련센터)

○ (결격처리) 한국장애인고용공단 전주맞춤훈련센터 이수요건 미충족자

7

사회형평적 채용 우대 별도가점

구 분	적 용 대 상	가 점
취업지원 대 상 자	• 『국가유공자 등의 예우 및 지원에 관한 법률』 제31조에 따른 취업지원가점 부여대상자	• 전형단계별 만점의 5% 또는 10% (관련 법령의 적용기준에 따름)

8

지 원 서 접 수

가. 접수기간 : 2021. 6. 18.(금) 10:00 ~ 6. 24.(목) 15:00까지 【7일간】

나. 접수방법

1) (일반행정) 온라인 접수

- 우리공사 홈페이지(<http://kesco.or.kr/recruit/main.do>) On-Line지원
- 방문접수 및 우편접수는 불가하며, 입사지원서상 입력사항 관련 증빙서류는 면접당일 원본 제출
- ※ 「채용절차의 공정화에 관한 법률 시행령」 제4조 의해 제출서류는 30일 이내 요청 시 본인확인 후 반환 (동법 제5조제2항에 따라 제출서류 반환 시 등기 우편 발송에 따른 소요비용은 청구자 부담)

2) (공연예술) 오프라인 접수 / 등기우편 및 방문접수

- ※접수기간 (일) 이전 또는 이후 도착 분 무효처리
- ※등기우편의 경우 접수마감일 소인분에 한하여 접수
 - (주소) 전북 완주군 이서면 안전로 111 한국전기안전공사
인재경영실 인사혁신부 장애인 채용담당자
- 접수 시 지원관련 서류 (아래 공통 및 선택 제출서류) 일괄 제출
- ※ 「채용절차의 공정화에 관한 법률 시행령」 제4조 의해 제출서류는 30일 이내 요청 시 본인확인 후 반환 (동법 제5조제2항에 따라 제출서류 반환 시 등기 우편 발송에 따른 소요비용은 청구자 부담)

다. 제출양식 : 입사지원서 및 자기소개서 등 공사 홈페이지 다운로드

- 한국전기안전공사 홈페이지 URL : www.kesco.or.kr
- (좌측상단) 인재채용 ≡ 채용홈페이지 ≡ 채용공고 ≡ 다운로드

라. 공통 제출서류 (필수제출)

- 1) 장애인 증명서 또는 국가유공자 확인서 (상이장애) 1부
- 2) 입사지원서 및 자기소개서 1부
- 3) 개인정보 수집 · 이용 동의서 1부

마. 선택 제출서류 (해당자만 제출)

- 1) 해당분야 **활동증명서** (배우/스텝 지원자) 1부
- 2) 학교장 또는 기관장 **추천서** (배우/스텝 지원자) 1부
- 3) 자격증 일체 사본 각 1부
- 4) 경력 · 재직증명서 (담당업무 기재, 직인 날인) 각 1부
- 5) 취업지원 (국가보훈) 대상자증명서 1부

※ 서류 제출 시 개인 식별정보(출신학교, 생년월일, 성별 등)는 블라인드 처리 하여야 하며, 블라인드 미처리로 발생하는 불이익은 본인 책임

※ 증빙서류는 관계기관에 사실 확인예정이며, 모든 지원자는 공사의 조회에 필요한 개인정보제공에 동의한 것으로 간주함

9

면접전형 일정

□ 대 상 : 서류전형 합격자

□ 일 자 : 2021. 07. 07.(수) ~ 07. 08.(목) 중

□ 장 소 : 한국전기안전공사 또는 한국장애인고용공단 전주맞춤훈련센터

※ (한국장애인고용공단 전주맞춤훈련센터)

전북 전주시 덕진구 백제대로 751, 13층 (인후동2가 뱅크빌딩)

10

합격자 발표

□ 서류전형 : 2021. 07. 05.(월) / 공사 홈페이지 및 SMS 통보

□ 맞춤훈련 대상자 : 2021. 07. 12.(월) / SMS 통보

□ 최종합격자 : 2021. 08. 23.(월) / 공사 홈페이지 및 SMS 통보

□ 채용배치 : 2021. 08. 25.(수) / 공사 홈페이지 및 SMS 통보

11 예비합격자 운영

□ 채용비위로 인한 피해자 발생 시 피해자 구제를 위해 전형단계별 성적 차순위자를 예비합격자로 운영 / 영구

12 블라인드 채용 안내

가. 입사지원서 상 사진, 학교, 학업성적, 주소, 생년월일, 가족관계 기재란 없음

나. 입사지원서 작성 시 개인 식별정보(성별, 생년월일, 출신지역, 출신학교, 가족관계 등) 관련 내용 일체 기재 금지

다. 자기소개서 작성 시 개인 식별정보(성별, 생년월일, 출신지역, 출신학교, 가족관계 등) 관련 내용 일체 기재 금지

라. 입사지원서에 기재한 성명, 연락처, 자격사항, 채용 우대사항 정보는 소 전형 모두 블라인드 처리

마. 지원 자격, 가점 대상여부 확인을 위해 제출받는 증빙서류는 공정한 합격자 결정을 위해 필수적인 최소한의 증빙으로, 해당증빙은 어떠한 경우에도 면접 위원에게 제공되지 않음

13 유 의 사 항

가. 지원서 기재 내용의 착오 또는 누락으로 인하여 발생한 불이익은 본인에게 책임이 있으며, 지원서 접수 및 증빙서류 제출과정을 통하여 허위사실 기재 및 허위증빙서 제출 시 합격취소 및 향후 5년간 공사 채용시험 응시자격이 제한됨.

- 나. 제출된 서류는 『채용절차의 공정화에 관한 법률 시행령』 제4조 의해 30일 이내 요청 시 반환함. (반환 시 소요비용은 청구자 부담)
- 다. 지원서 허위 작성 또는 증빙서 위변조, 시험 부정행위자 등은 불합격 처리하고, 향후 5년간 우리 공사의 입사지원을 제한함.
- 라. 모집 지역을 달리하여 중복지원은 불가하며, 중복지원 시 불합격 처리함. 전형과정에서 일정수준에 미달할 경우는 채용 예정인원을 축소 또는 미채용 가능함.
- 마. 우리공사는 투명하고 공정한 인사문화 정착을 위해 인사 청탁을 금지함. 채용 과정에서 부당한 인사 청탁(본인이 인지하지 못한 경우 포함)이 적발된 경우 관련 법령 및 사규 등에 따라 해당 지원자 사전배제, 합격 후에도 불합격 처리, 채용시 자격을 제한하며, 관련기관에 해당사실 통보 등 조치를 취할 수 있음.
- 바. 부패방지 및 국민권익위원회의 설치 및 운영에 관한 법률 제82조(비위면직자 등의 취업제한)에 따른 취업제한 대상자 및 타 공공기관에 부정한 방법으로 채용된 사실이 적발되어 채용이 취소된 자는 지원 제한함.
- 사. 채용비위로 인해 피해자가 발생 시 구제방안을 마련하여 운영함.
- (서류전형) 차기 동일전형의 채용 건에 대하여 피해가 발생한 단계 이후의 전형에 대하여 기회 부여(1회 限)
 - (면접전형) 채용비위 사실 확인 시 부정으로 채용된 자 퇴출 후 즉시 채용
- 아. 최종합격자의 경우라도 신체검사나 신원조회 결과 부적격자(국가공무원법 제33조 및 한국전기안전공사 인사규정 등 제 규정에 위배되는 자)로 판명되면 합격이 취소됨.
- 자. 최종합격 후 미부임 시 입사 의사가 없는 것으로 간주하며, 합격이 취소됨.
- 차. 각종 증빙서류는 관계기관에 사실여부 확인 예정이며, 모든 지원자는 조화에 필요한 개인 정보제공에 동의한 것으로 간주함.
- 카. 불합격자 이의신청 등 기타 자세한 사항은 (063) 716-2286 ~ 2287 (인사혁신부)로 문의해 주시기 바랍니다.
- 마. 각 전형단계별 이의신청 운영 / 전형단계별 합격자 발표 후 15일 이내
- ※ (신청방법) 공사 채용 홈페이지 ☞ 입사지원관리 ☞ 이의신청

서류전형 가점기준

□ 장애인 체험형인턴 (일반행정 / 공연총괄)

구분	분 야	가점	세 부 내 용
공 통	한국사	3~10점	○ (한국사능력검정시험) 1급 : 10점, 2급 : 5점, 3급 : 3점
	한국어	3~10점	○ (KBS한국어능력시험) 1급 : 10점, 2⊕급 : 5점, 2⊖급 : 3점
자 격 증 (전 공)	총무, 인사·노무 관리	최대 80점	○ (경영지도사_인적자원관리) 30점 ○ (일반행정사) 25점
	매출관리		○ (컴퓨터활용능력) 1급 : 20점, 2급 : 15점 ○ (워드프로세서) 1급 : 15점 ○ (ITQ-OA마스터) 10점 ○ (문서실무사) 1급 : 15점 ○ (MOS 마스터) 10점
	예산·회계 관리		○ (재경관리사) 30점 ○ (FAT) 1급 : 20점, 2급 : 10점 ○ (TAT) 1급 : 20점, 2급 : 10점 ○ (전산세무) 1급 : 30점, 2급 : 20점 ○ (세무회계) 1급 : 30점, 2급 : 20점, 3급 : 10점 ○ (전산회계운용사) 1급 : 30점, 2급 : 20점, 3급 : 10점 ○ (기업회계) 1~2급 : 20점, 3급 : 10점 ○ (ERP회계) 1급 : 20점, 2급 : 10점 ○ (전산회계) 1급 : 20점, 2급 : 10점 ○ (회계관리) 1급 : 20점, 2급 : 10점
합 계		100점	※ 분야별 최상위 자격증 1개만 인정
별도가점		5%	○ 전기안전 블로그 대학생 기자단 수료자
		5% 또는 10%	○ 취업지원대상자

□ 장애인 체험형인턴 (배우/스텝)

구분	분 야	가점	세 부 내 용
활동경험	연 극	15	○ 해당분야에 대한 수업 및 방과 후 활동 또는 근무경험
	뮤지컬	15	
	인형극	15	
	음 악	15	
	댄 스	15	
수상경력	연 극	2~5	○ 해당분야에 대한 수상경력 (경연대회 입상) - (정부 주관) 5점 - (시·군·구 주관) 3점 - (학교, 시·도 교육청 주관) 2점
	뮤지컬	2~5	
	인형극	2~5	
	음 악	2~5	
	댄 스	2~5	
합 계		100점	
별도가점		5%	○ 전기안전 블로그 대학생 기자단 수료자
		5% 또는 10%	○ 취업지원대상자