



유형별 신고동영상

# 직장인! 종합소득세 신고 안내

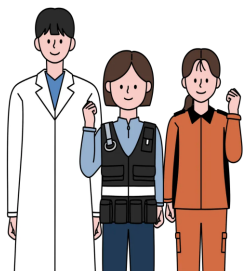


근로소득자 신고안내



## 이런경우 신고 해야합니다.

### 근로소득만 있는 경우



1. 연말정산 하지 않은 경우
2. 둘 이상의 회사로 부터 급여를 받으면서 합산하여 연말정산 하지 않은 경우

### 근로소득 + 사업소득



1. 사업자등록을 하고 영업활동
2. 사업자등록 없이 프리랜서로 영업활동(3.3% 원천징수)

### 근로소득 + 기타소득



정기적인 소득이 아닌  
일시적인 강연료, 원고료,  
경품당첨 등 기타소득금액이  
연 300만원 초과한 경우

### 근로소득 + 금융소득



이자, 배당 등 금융소득이  
연 2천만원을 초과한 경우

## 이렇게 신고하면 됩니다 (신고기간 26.5.1.~ 6.1.)

### 홈택스(인터넷)

대상 : 신고대상자 모두  
방법 : hometax 접속 > 로그인 >  
세금신고 > 종합소득세신고  
> 신고유형에 맞는 정기신고  
\* 신고유형은 신고도움서비스에서 확인



### 손택스(모바일)

대상 : 모두채움 대상자  
방법 : 손택스 접속 > 로그인 >  
전체메뉴 > 세금신고 >  
종합소득세 신고



### 1544-9944(ARS)

대상 : 모두채움 대상자  
방법 : 1544-9944 > 2번 > 1번 >  
개별인증번호(8자리)# >  
주민등록번호 뒤 7자리 # >  
계좌 확인



집이나 사무실에서 편하게 전자신고하고 최대 1만원 세액공제 받으세요