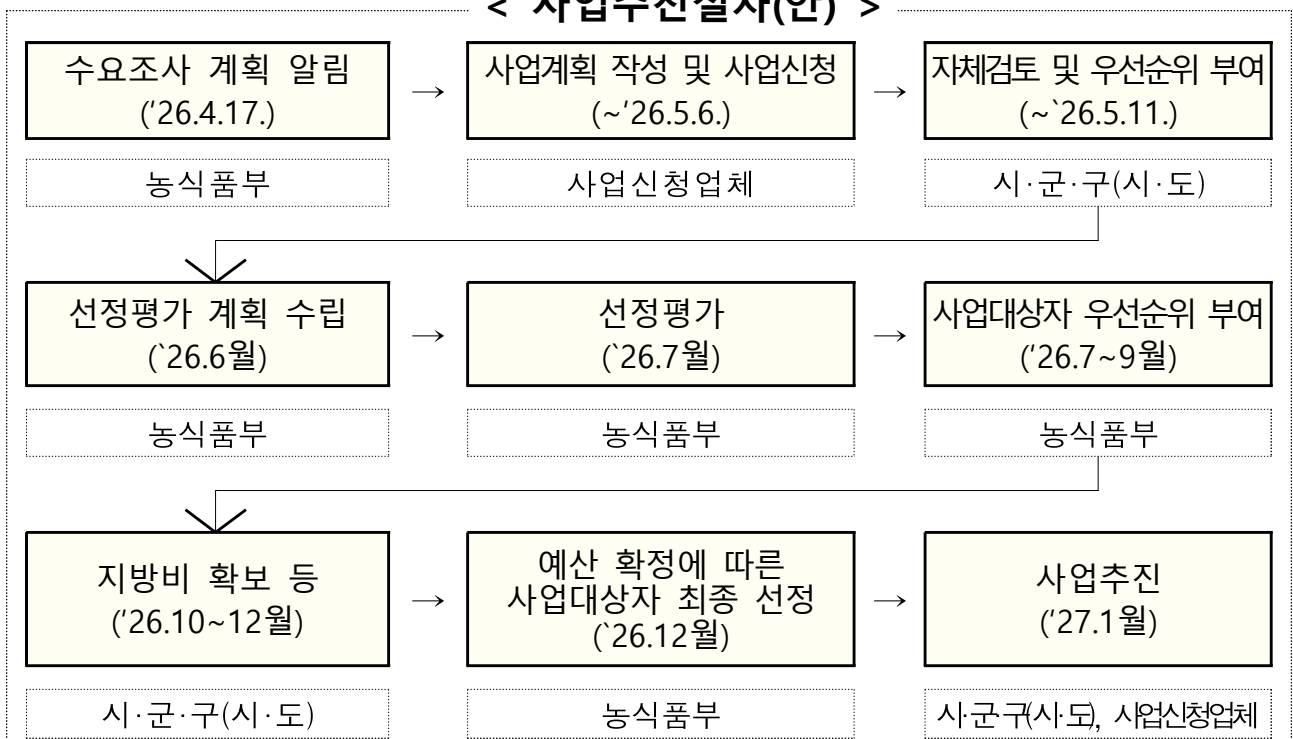


2027년 친환경퇴비 생산시설 현대화사업 대상자 수요조사 계획

□ 수요조사 계획

- (사업목적) '27년 친환경퇴비 생산시설 현대화사업 대상자 과년도 선정을 통한 지방비 본예산 확보 등 원활한 사업 추진과 예산 집행률 제고
- (사업대상) 가축분퇴비, 퇴비 비료생산업체 등
- (신청기간) '26. 4. 17. ~ 5. 6.
- (신청방법) 사업신청서, 사업계획서, 증빙자료 등 시·군·구 제출(~5.6.)
 - 지자체는 사업신청서, 사업계획서, 증빙자료 등을 검토한 후, 내부 심의 (농정심의회 등)를 거쳐 우선순위를 5.11.까지 제출(시·군·구→시·도→농식품부)
- (사업규모) 개소당 500백만원 이내(국비 100, 국비융자 150, 지방비 100, 자부담 150)
 - * 국회 최종 예산 반영 결과에 따라 개소당 사업 규모는 변경될 수 있으며, 기타사항은 '26년 사업시행지침에 따름

< 사업추진절차(안) >



* 추진절차는 예산편성 및 일정에 따라 변경될 수 있음

【서식 1】

농림축산식품 사업 신청서

신 청 자	생산지단체 등의 명칭		법인등록번호			
	성 명 (대표자명)		농업경영체 등록번호		생년월일	
	주 소				전화번호	
	생 산 경 력	년	품질교육	분야, 월 주		
	생산지단체 등의 형태	협동조합, 농업법인, 법인, 회사, 작목반, 기타			참여농가수	호
신 청 내 용	사 업 명	친환경퇴비 생산시설 현대화사업				
	사업예정지 (동·리 번지까지 기재)				농지이용계획	
					농업진흥지역안	지구
					농업진흥지역밖	지구
	사 업 비 (천 원)	계	정부지원(축산발전기금)			지방비
국고계			보 조	융 자		
사업내용별 규모(량)						
<p>농림축산식품분야 재정사업관리 기본규정 제34조제1항에 의하여 신청하며 사업신청과 관련하여 사업대상자 선정기관이 본인의 아래의 개인정보를 처리하는 것에 동의합니다.</p> <p>또한, 사업시행지침에 따라 충실히 사업을 추진할 것을 동의합니다. 사업시행지침을 위반한 경우 사업시행지침에 따른 환수·회수 및 제재 등 처분을 받는 것에 동의합니다.</p> <p><input checked="" type="checkbox"/> 사업시행지침 위반 시 사업시행지침에 따른 환수·회수 및 제재 등 처분을 받는 것에 동의합니다.</p>						
				신청자	년 월 일 (서명 또는 인)	
<p>○ ○ (시장·군수·자치구청장) 귀하</p> <p>첨부서류 : 1. 사업계획서 1부.</p> <p>2. 대출신청자료 1부(대출신청이 있는 경우에 한함)</p> <p>3. 경영실태를 확인할 수 있는 자료(경영장부, 경영일지 등)사본 1부(기록실적이 있는 경우에 한함)</p> <p>4. 법인등기부등본</p> <p>5. 표준재무제표</p>						

(주) 경영정보를 등록하지 않은 농업경영체(농업인 및 농업법인), 사업시행지침에서 정하는 일정규모 이상의 농외소득이 있는 다른 직업종사자 등은 지원대상에서 제외되며, 농업법인은 제35조 관련 별표6에 의한 농업법인 지원조건에 적합한 경우에만 지원됨

농림축산식품 사업을 위한 개인정보 수집·이용 및 제3자 제공 동의서

농림축산식품부에서는 농림축산식품 사업 신청을 위해 아래와 같이 개인정보를 수집·이용하고, 제3자에게 제공하고자 합니다. 내용을 자세히 읽으신 후 동의 여부를 결정하여 주세요.

▶ 개인정보 수집·이용 내역

항목	수집·이용 목적	보유·이용기간
성명, 생년월일, 주소, 전화번호, 농업경영체등록번호, 법인번호	농업인 지원을 위한 농림축산식품사업 보조·용자 사업추진시 적합한 대상자 선정, 사업관리, 중복·부정수급, 환수 및 제재 조치 관리	준영구 (농림축산식품부사업 보조·용자 사업 기간 및 사후관리에 필요한 기간)

※ 위의 개인정보 수집·이용에 대한 동의를 거부할 권리가 있습니다. 그러나 동의를 거부할 경우 적합한 대상자 여부를 확인할 수 없어 사업대상자로 선정되지 않을 수 있습니다.

☞ 위와 같이 개인정보를 수집·이용하는데 동의하십니까?

동의

미동의

▶ 개인정보 제3자 제공 내역

제공받는 자	제공목적	제공 항목	보유·이용기간
농촌진흥청, 산림청, 시·도, 시·군·구, 읍·면·동, 농업협동조합(농협경제지주회사 및 자회사포함), 산림조합중앙회, 공공기관	농업인 지원을 위한 농림축산식품사업 보조·용자 사업추진시 적합한 대상자 선정, 사업관리, 중복·부정수급, 환수 및 제재 조치 관리	성명, 생년월일, 주소, 전화번호, 농업경영체등록번호	준영구 (농림축산식품부사업 보조·용자 사업 기간 및 사후관리에 필요한 기간)

※ 위의 개인정보 수집·이용에 대한 동의를 거부할 권리가 있습니다. 그러나 동의를 거부할 경우 적합한 대상자 여부를 확인할 수 없어 사업대상자로 선정되지 않을 수 있습니다.

☞ 위와 같이 개인정보를 제3자에게 제공하는데 동의하십니까?

동의

미동의

년 월 일

본인 성명

(서명 또는 인)

○○ 시장·군수·구청장 귀하

<첨부 1>

친환경퇴비생산시설 현대화 사업 계획서

※ 아래 작성항목을 참조하되, 업체별 실정에 맞게 작성항목 변경 가능,
기재 내용을 증명할 수 있는 증빙자료 필히 첨부

사업 대상자(사업주체)		시·군 담당자	
법인명(대표자)	연 락 처	성명(직급)	연 락 처
	사무실 : 핸드폰 : 팩 스 :		사무실 : 핸드폰 : 팩 스 :

1. 사업개요

가. 사업주체 현황

구 분	내 용	비 고
업체명	00영농조합법인	
소재지(주소)	00도 00시·군 00로	
준공일자	2000.00.00.	
시설설립비용	30억원	
원료반입량 투입비율	100톤/일, 우분50%, 음식물 25%, 계분 25%	
생산량(가동율)	80톤/일(80%), 50만포/연	'25년 기준

나. 시설현황

○ 전경

시설전경, 조감도 등

○ 처리공정도

※ 해당 시설의 공정도를 자세히 표현

공정도

○ 처리시설 및 기계·장비 보유현황

※ 보유하고 있는 공정별 처리시설 및 기계·장비의 형식, 사양, 수량 기입
(아래 예시는 일부 기자재만 작성한 것으로 참조용으로만 사용)

- 전처리시설

설비명	구입년도	규 격	수 량	비 고
교반기	2000년	용량, 사양 등	1	개보수
브로워				교체

- 발효시설

설비명	구입년도	규 격	수 량	비 고

- 후숙시설

설비명	구입년도	규 격	수 량	비 고

- 포장시설

설비명	구입년도	규격	수량	비고

- 악취방지시설

설비명	구입년도	규격	수량	비고

- 기타시설

설비명	구입년도	규격	수량	비고

- 장비

장비명	구입년도	규격	수량	비고
분뇨운송차량				
액비살포차량				
스키드로더				
굴삭기				
기타				

- 처리 가동률(최근 3년)

구분	시설 총량(톤/월) (A)	퇴비 생산량(톤/월) (B)	가동률(%) (C=B/A)
2023년			
2024년			
2025년			

다. 친환경퇴비 생산 현황('25년 기준)

○ 원료 조달 및 처리 현황

구분	원료		생산현황		퇴비 판매·살포량		
	원료명	투입비율	비료종류	생산량(톤/월)	비료종류	판매살포량(톤/월)	공급처
1월	우분						
2월							
3월							
4월							
5월							
6월							
7월							
8월							
9월							
10월							
11월							
12월							
합계							

○ 추진일정별 세부현황

- (생산)
- (공급)
- (공급처)

○ 운영실적(최근 3년)

구분	생산현황(톤/월) (A)	퇴비 판매·살포량(톤/월) (B)	처리율(%) (C=B/A)
2023년			
2024년			
2025년			

2. 현대화사업 계획

가. 사업의 필요성

○ 필요성 내용 설명

※ 시설 노후화, 공정별 현황, 문제점(시설 노후정도, 개보수의 시급성), 처리 효율 저하, 지역여건 등을 고려한 개보수 필요성 및 사유 등 구체적 작성

나. 기존 처리시설 개보수 사유 및 개선계획

※ 공정별 현황, 문제점, 개보수 필요사유 등 구체적으로 작성(아래 예시는 일부 설비의 문제점 및 개선계획을 작성한 것으로 참고용으로만 사용)

○ 전처리시설(사업 대상별 각각 작성)

※ 각 설비별 현황, 문제점, 개보수 필요사유 등 구체적으로 작성

구분	내용			
현황	● 현황(예시 참고) - 시설 사양, 용량 등 상세 기입			
	시설명	사양	대수	설치연도
	송풍기	00m³/min x 5,000mmAq x 30kW	3대	2010년(12년)
	⋮	⋮	⋮	⋮
	- 기존 운영·관리(점검, 수리, 교체) 내역 기입(증빙 첨부 가능)			
	시설명	교체·수리내역(전년도 기준)	교체비용	
	송풍기	(00월)	000천원	
	⋮			
합계				
문제점	● 문제점(예시 참고) ※ 데이터에 근거한 수치 기입(악취, 부숙도, 수질농도 등)			
	시설명	문제점(요약)		대수
	송풍기	잦은 고장(3회/년), 노후화로 인한 효율저하		3대
	⋮	⋮		⋮
	- (송풍기)가동상태(상세) 000시설 노후화(12년)로 송풍량 측정결과 1, 2호기의 운전 효율이 000 낮고, 잦은 고장으로 수리비(500만원/년)가 지속적으로 발생하여 교체 필요			
	- (악취방지시설) 악취분석 데이터에 근거한 문제점 등 기입			
	구분	유입구	배출구	제거율
	암모니아	000ppm		측정일("22.00.00.)
	⋮	⋮		⋮
	대상시설 사진 ※ 노후화 정도, 가동상태 등이 확인 가능한 사진 첨부		대상시설 사진 ※ 노후화 정도, 가동상태 등이 확인 가능한 사진 첨부	
	000 시설		000 시설	

구분	내용												
개선계획	<div>● (개선계획) 개선계획 상세 기입(설비 상세 사양, 수량, 교체비용 등)<div>- 기존설비 철거 및 설치 계획</div><div>- 교체설비 용량, 사양 등 상세 기입</div></div>												
	<table><tr><th>시설명</th><th>사양</th><th>대수</th><th>금액</th></tr><tr><td>송풍기</td><td>00m³/min x 5,000mmAq x 30kW</td><td>3대</td><td>000천원</td></tr><tr><td>⋮</td><td>⋮</td><td>⋮</td><td>⋮</td></tr></table>	시설명	사양	대수	금액	송풍기	00m³/min x 5,000mmAq x 30kW	3대	000천원	⋮	⋮	⋮	⋮
	시설명	사양	대수	금액									
	송풍기	00m³/min x 5,000mmAq x 30kW	3대	000천원									
⋮	⋮	⋮	⋮										
<div>● (개선비용) 000천원(견적서 첨부, 2개 이상 별첨)</div>													
	<table><tr><td><div>사진</div><div>※ 교체 예정인 시설 설비 배치계획, 타 시설 사례, 도면 등 사진 첨부</div></td><td><div>사진</div><div>※ 교체 예정인 시설 설비 배치계획, 타 시설 사례, 도면 등 사진 첨부</div></td></tr><tr><td>000 시설</td><td>000 시설</td></tr></table>	<div>사진</div> <div>※ 교체 예정인 시설 설비 배치계획, 타 시설 사례, 도면 등 사진 첨부</div>	<div>사진</div> <div>※ 교체 예정인 시설 설비 배치계획, 타 시설 사례, 도면 등 사진 첨부</div>	000 시설	000 시설								
<div>사진</div> <div>※ 교체 예정인 시설 설비 배치계획, 타 시설 사례, 도면 등 사진 첨부</div>	<div>사진</div> <div>※ 교체 예정인 시설 설비 배치계획, 타 시설 사례, 도면 등 사진 첨부</div>												
000 시설	000 시설												
기대효과	<div>● (기대효과) 아래 예시를 참고하여 구체적으로 작성</div> <div>- 가축분뇨 처리량(가동률 00%) 연간 00톤 처리량 증대</div> <div>- 퇴비·액비 생산량 연간 00톤 증대</div> <div>- 악취방지시설 배출 암모니아 농도 00ppm 이하 배출</div> <div>- 지역주민 민원 해소 등</div>												

- 발효시설
- 후숙시설
- 포장시설
- 악취방지시설
- 기타시설
- 장비

다. 사업내역(아래 표의 설비명은 예시로, 해당시설의 개보수 항목기입)

구 분		사업비(천원)				
		계	국비	지방비	융자	자부담
합 계						
전처리시설	고액분리기 보수					
	드럼스크린 구입 5개					
	소 계					
발효시설	교반기 개보수					
	배관 보수					
	소 계					
후숙시설	지붕 개보수					
	소 계					
포장시설	자동 포장라인 설치					
	소 계					
악취방지시설	스크라바 추가설치					
	악취포집배관 보수					
	소 계					
장비	지게차(0톤)					
	페이로더					
	소 계					

라. 사업추진계획

추진 일정	'24.4/4	'25.1/4	'25.2/4	'25.3/4	'25.4/4	비고
지방비 확보						11월
설계·시공사 선정						12월
인허가(해당 시)						1~2월
시공						3~10월
시운전						9~10월
준공						11월

○ 추진일정별 세부계획

3. 사업비 집행계획

가. 사업비 확보방안

○ 재무건전성(재무상태)

구 분	금 액(천원)	비 고
	2023년	
1. 자산총계		
유동자산		
비유동자산		
2. 부채총계		
유동부채		
비유동부채		
3. 자본총계		
자본금		
4. 유동비율(%) [유동자산/유동부채]		
5. 부채비율(%) [부채총계/자본총계]		
6. 국비융자 대비 자본총계 비율(%) [자본총계/국비융자]		국비융자 :

※ 2025년 재무제표 첨부

○ 재원조달 능력

1) 신용상태

2) 신규 대출 가능액, 융자대출 담보 여력 등

- 국비융자 대비 기확보 자금

※ 기확보 자금: 국비융자 및 추가 자부담금 이상 기확보 자금 확인서류 첨부
(통장 잔액증명서, 법인등기부등본 자본금 내역 등)

- 대출가능금액 : 담보종류 및 수량, 담보물소재지, 대출가능금액 등

총사업비	국비융자	기확보 자금	신규대출 가능액	신용상태
백만원				

※ 신규대출 가능액: 농협 정책자금대출 신용조사서(대출가능금액 기입 필수) 첨부

4. 악취관리계획

가. 탈취방식

나. 탈취용량 및 악취 포집 계획

다. 유지관리계획(예 : 소모품 교체주기, 약품선정, 유지관리비 등)

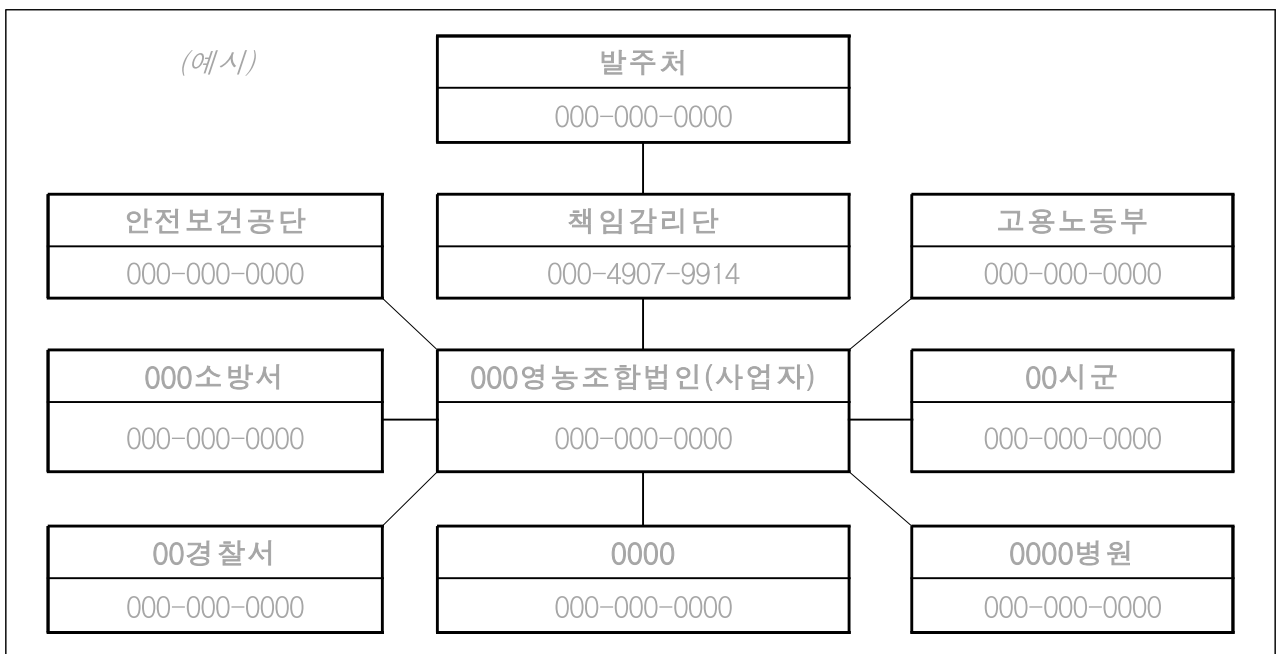
5. 사후관리 계획

가. 시설·장비 유지관리 계획

설비명	규격	수량	교체주기	비고

나. 환경보전 및 안전관리 계획

- 안전관리 조직도(안전관리자 배치, 운영, 교육 등 상세 기재)



다. 운영·관리 인력 전문교육, 안전교육 계획

- 안전 교육

- 기술(운영) 교육

- 기타 교육

7. 가점관련

가. 악취방지시설 계획 수립 여부(업체)

- 수립여부 : ○
- 계획금액 : 00백만원
- 계획내용 : (공법 원리, 특징 등 세부계획 제시)

악취방지시설 공정도

나. 유기질비료 지원사업 추진실적(시군)

구분	'25	'24	'23	'22	'21	비고
공급물량(톤)						
사업비(천원)						

* 유기질비료 지원사업 지방이양('22) 전후 사업규모 변화 추이

8. 감점관련

가. 친환경퇴비생산시설 현대화지원사업 포기 이력 및 사유

구분	'25	'24	'23	'22	'21	'20	'19	'18	'17	'16
포기 여부		-	×	-	-	-	-	-	○	-

○ ('00년) 자부담 확보 불가 / 포기이력 없음

* (참고) 사업을 포기한 후 포기한 다음연도부터 3년간 신청 및 지원 제한(사업을 이월한 후 포기한 사업자는 5년)

나. 최근 5년 이내 동일·유사 지원사업(친환경퇴비생산시설 현대화 지원, 자연순환농업활성화 및 공동자원화시설 등 가축분뇨처리 지원 등 관련 사업) 수혜 여부

사업명	사업 연도	사업금액				사업내용	비고
		합계	보조	융자	자부담		
00년 000사업 (농식품부, 시도, 시군)	2020 년				5억원	000 설비 개보수 000 교체 000 추가 설치	2021년 준공

* (참고) 친환경퇴비생산시설 현대화 사업을 '19~'23년 지원받은 업체는 지원자격에 해당되지 않음

* (참고) 가축분뇨처리지원 사업을 '21. 1. 1.부터 '24년 사업대상자 선정 시점까지 지원 받은 업체는 지원자격에 해당되지 않음

<첨부 2>

대 출 신 청 자 료

1. 신청자

생산지단체등의 명칭		생산지단체등의 형태		종업원수		
성명 (대표자명)		생년월일 (남/여)		전화번호	() -	
주소						
신청내용	사업명	사업내용	사 업 비 (천원)			
			합계	정부지원 (축발기금)		
	계	보조		융자		
					퇴비생 산시설 현대화	<시설 계> - - <장비 계> - - <합 계>

2. 예금 및 융자금 현황

(단위 : 백만원)

예 금 현 황			용 자 금 현 황			
기관명	예금종류	금액	기관명	대출일	상환기일	금액

3. 담보물(재산) 현황

소재지	종별	면적 (m ²)	소유자	신청자와 의 관계	예상 평가액 (백만원)	先取담보 설정액 (백만원)	後取담보 설정액 (백만원)

4. 농림수산업자신용보증기금 보증부대출 희망액 : 천원

※ 본인의 신용조사에 대하여 이의를 제기하지 않겠습니다.

년 월 일
신청자(서명 또는 날인)

<첨부 3>

사업자 경영실태 확인서

1. 신청자

생산지단체등의 명칭		생산지단체등의 형태		종업원수				
성명 (대표자명)		생년월일		전화번호			() -	
주 소								
신청내용	사업명	사업내용	사 업 비 (천원)					
			합계	정부지원 (축발기금)			지방비	자담
				계	보조	융자		
			<시설 계> - 친환경 퇴비생 산시설 현대화 - <장비 계> - <합 계>					

2. 자부담 확보 능력

3. 사업검토

구 분	검토항목	평가			검 토 의 견
		상	중	하	
사업능력	<ul style="list-style-type: none"> ○ 생산능력 ○ 사업규모 ○ 품질정도 ○ 종업원수 				
사업계획	<ul style="list-style-type: none"> ○ 사업계획의 적정성 ○ 사업전망 				
입지여건	<ul style="list-style-type: none"> ○ 생산 또는 원료조달 ○ 판매지역 				

※ 사업성검토기관의 장은 사업별 특성에 따라 “검토항목” 조정가능

4. 종합의견

년 월 일
 ○ ○ ○ 시장·군수 (인)