

도래지명	동림저수지	구분	유지
주소	전북특별자치도 고창군 흥덕면 석우리 88-3 등	통제지점 수	6

< 통제구간 1 ~ 6 전북특별자치도 고창군 흥덕면 석우리 88-3 등 >



◇ 특이사항: 야생조류 다수 서식, 저수지로 유입되는 소하천 줄기 주변으로 통제구간 설정

도래지명	동림저수지	구분	유지
주소	전북특별자치도 고창군 흥덕면 하남리 458	통제지점 수	1

< 통제구간 7 전북특별자치도 고창군 흥덕면 하남리 458 >



◇ 특이사항: 야생조류 다수 서식, 넓은 곡창지대가 분포하는 지역 통제구간 설정

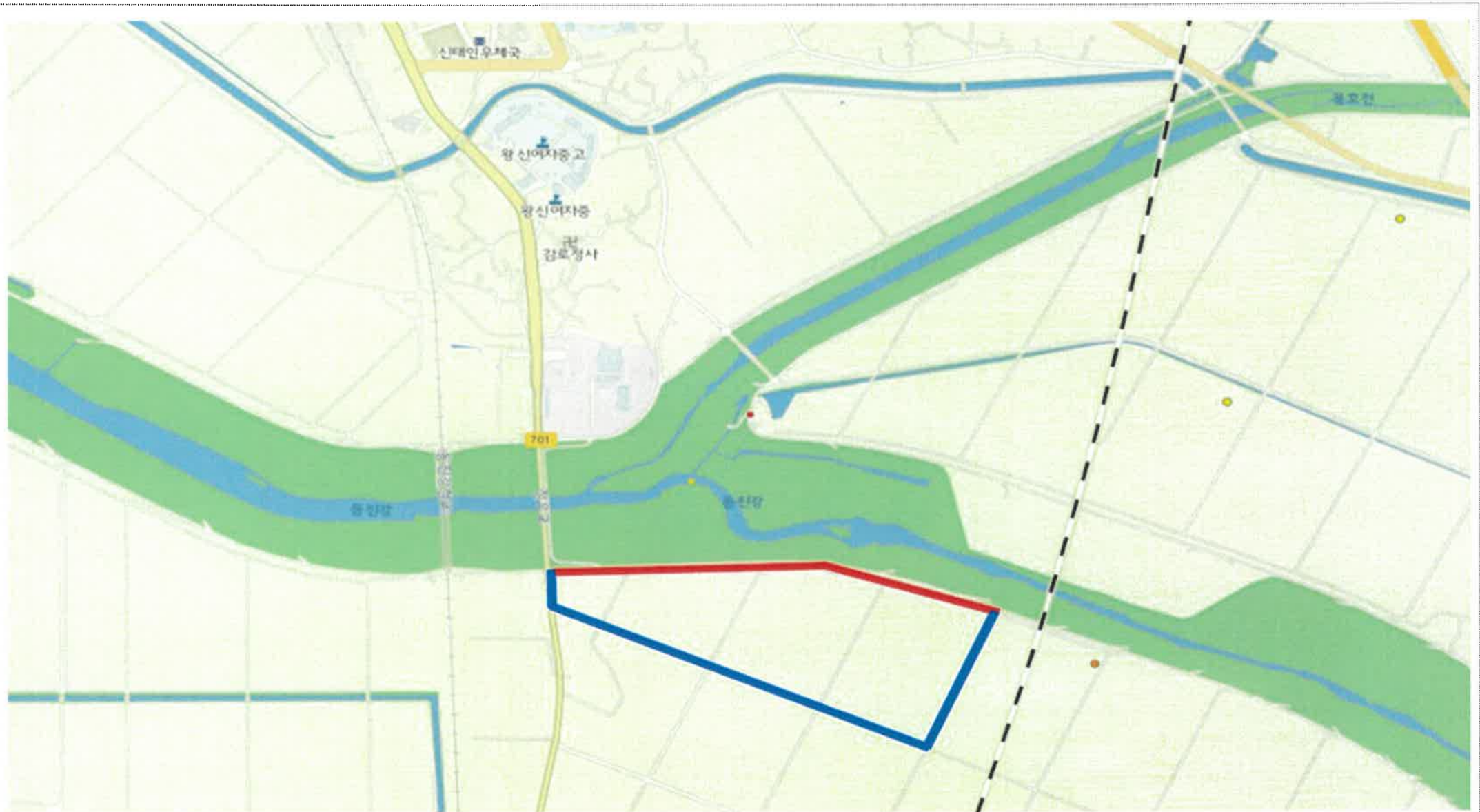
도래지명	동진강(정읍, 부안)	구분	유지 2 / 신규 1
주소	① 전북특별자치도 부안군 백산면 대수리 662 ② 전북특별자치도 정읍시 이평면 두전리 242	통제지점 수	3

< 통제구간 1 >



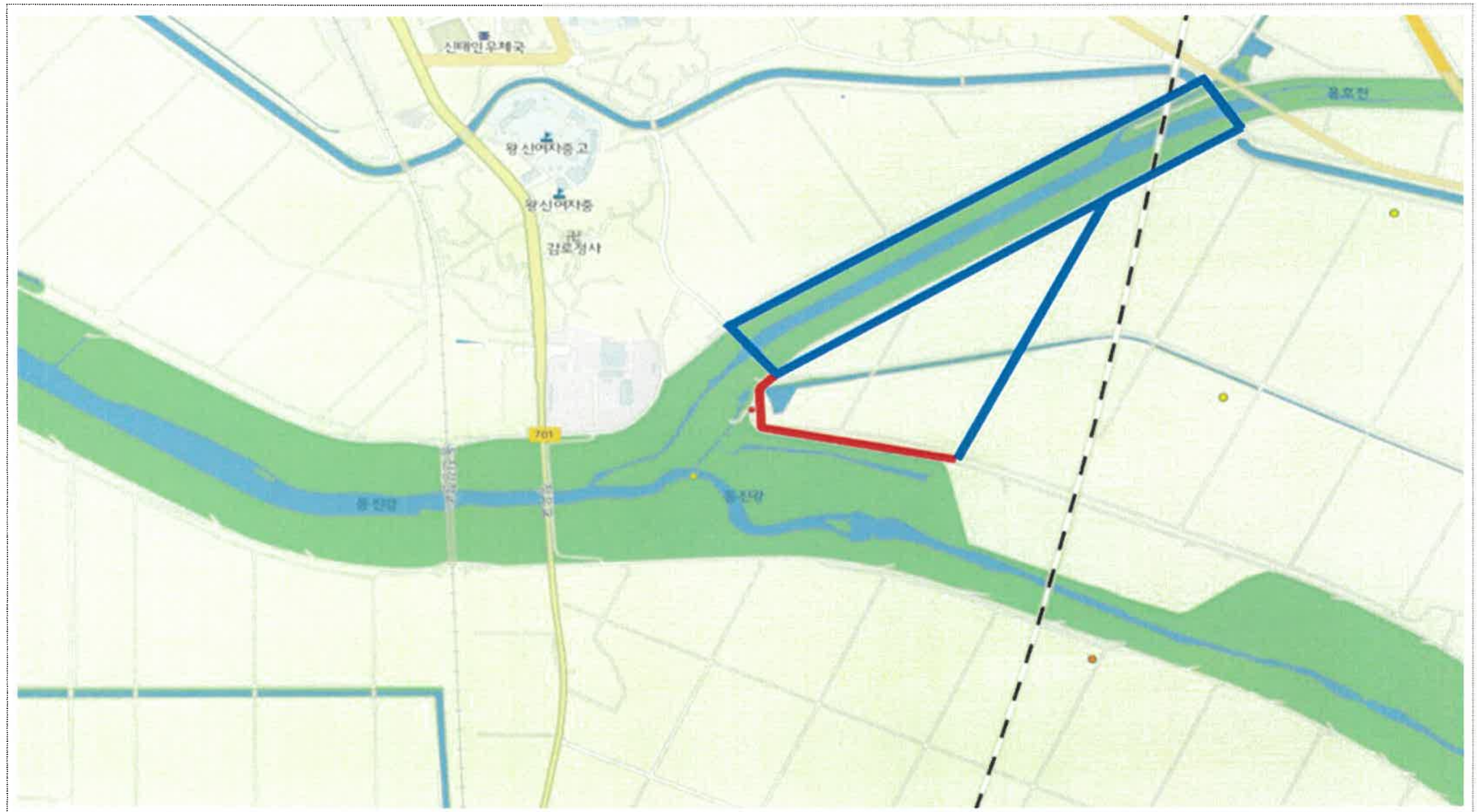
◇ 특이사항 : 강으로 흐르는 소하천 유입지역 2020년 11월 및 2021년 12월 야생조류 고병원성 A 검출지점 ※ 통제구간 ■ 우회도로 ■

< 통제구간 2 > 전북특별자치도 정읍시 정우면 대사리 857 (구분 : 유지)



◇ 특이사항 : 곡창지대 인근으로 2023년 12월 야생조류 고병원성 AI 검출지점 ※ 통제구간 ■ 우회도로 ■

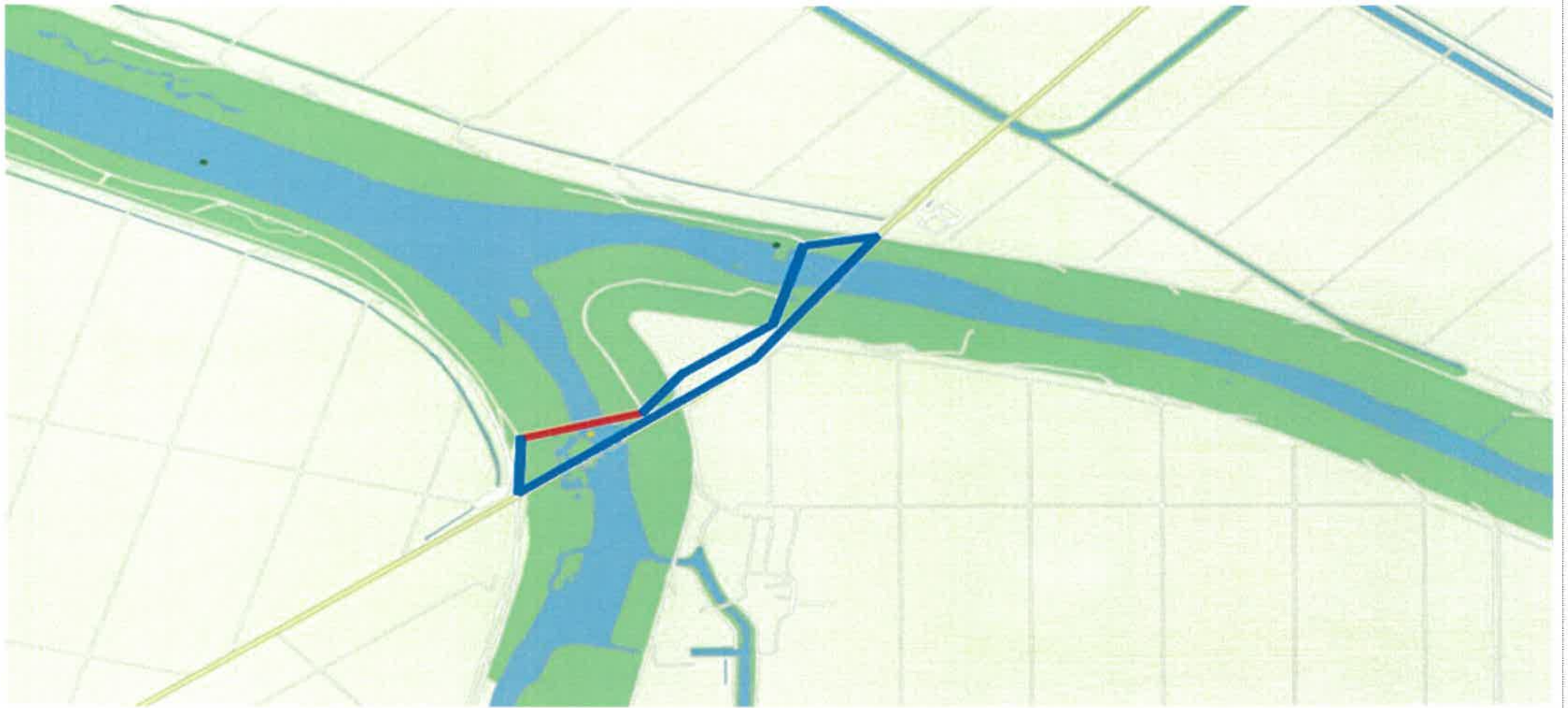
< 통제구간 3 > 전북특별자치도 정읍시 신태인읍 신태인리 1412 (구분 : 신규)



◇ 특이사항 : 곡창지대 인근으로 2023년 12월 아생조류 고병원성 AI 검출지점 ※ 통제구간  우회도로

도래지명	정읍천	구분	유지 2 / 신규 1
주소	전북특별자치도 정읍시 신태인읍 신흥리 1412	통제지점 수	3

< 통제구간 1 > 전북특별자치도 정읍시 신태인읍 신흥리 1412 (구분 : 유지)



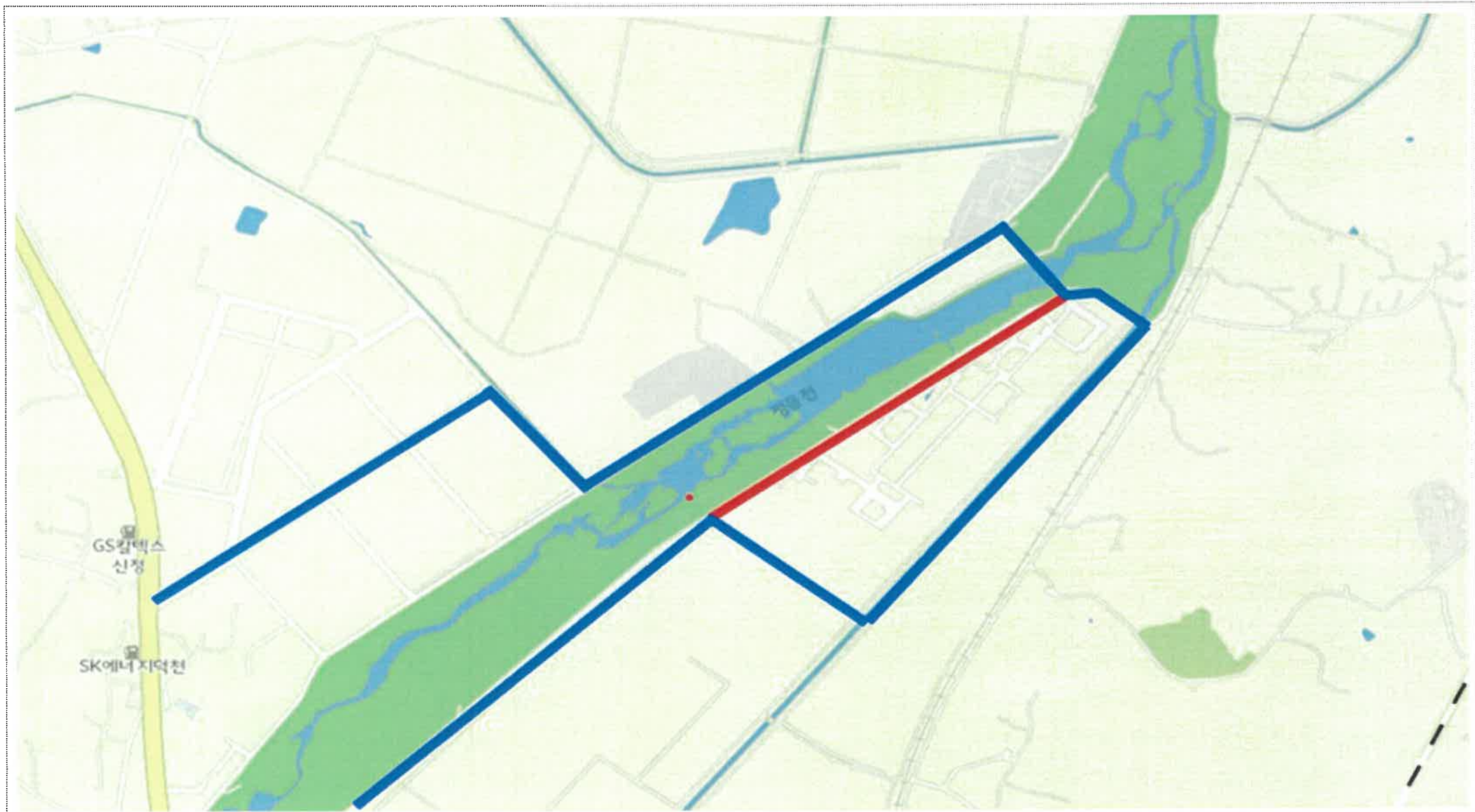
◇ 특이사항 : 곡창지대 인근으로 2022년 3월 야생조류 고병원성 AI 검출지점 ※ 통제구간 ■ 우회도로 ■

< 통제구간 2 > 전북특별자치도 정읍시 정우면 대산리 645-19 (구분 : 유지)



◇ 특이사항 : 곡창지대 인근으로 2021년 11월 야생조류 고병원성 AI 검출지점 ※ 통제구간  우회도로

< 통제구간 3 > 전북특별자치도 정읍시 영파동 241-1 (구분 : 신규)



◇ 특이사항 : 공단지역 인근으로 2023년 12월 야생조류 고병원성 AI 검출지점 ※ 통제구간  우회도로

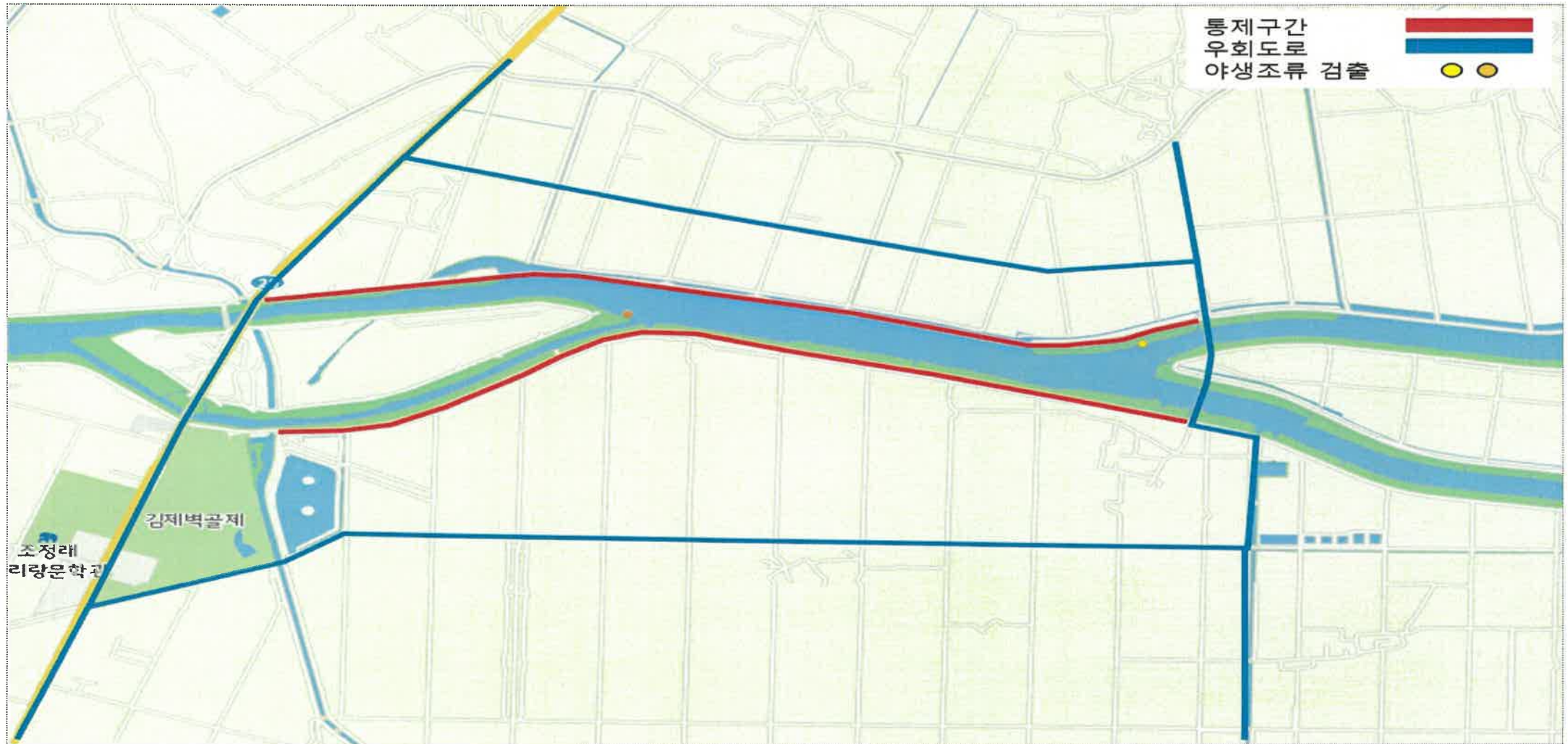
도래지명	만경강	구분	유지
주소	전북특별자치도 김제시 백구면 마산리 466-1	통제지점 수	1



◇ 특이사항: 만경강 하류 김제, 전주 접경지역으로 21/22년도에 야생조류 SI 검출, 야생조류 다수 서식

도래지명	원평천	구분	유지(변경), 제외
주소	전북특별자치도 김제시 부량면 용성리 40, 170-6 / 월봉동 45-27 / 양전동 99-3	통제지점 수	2

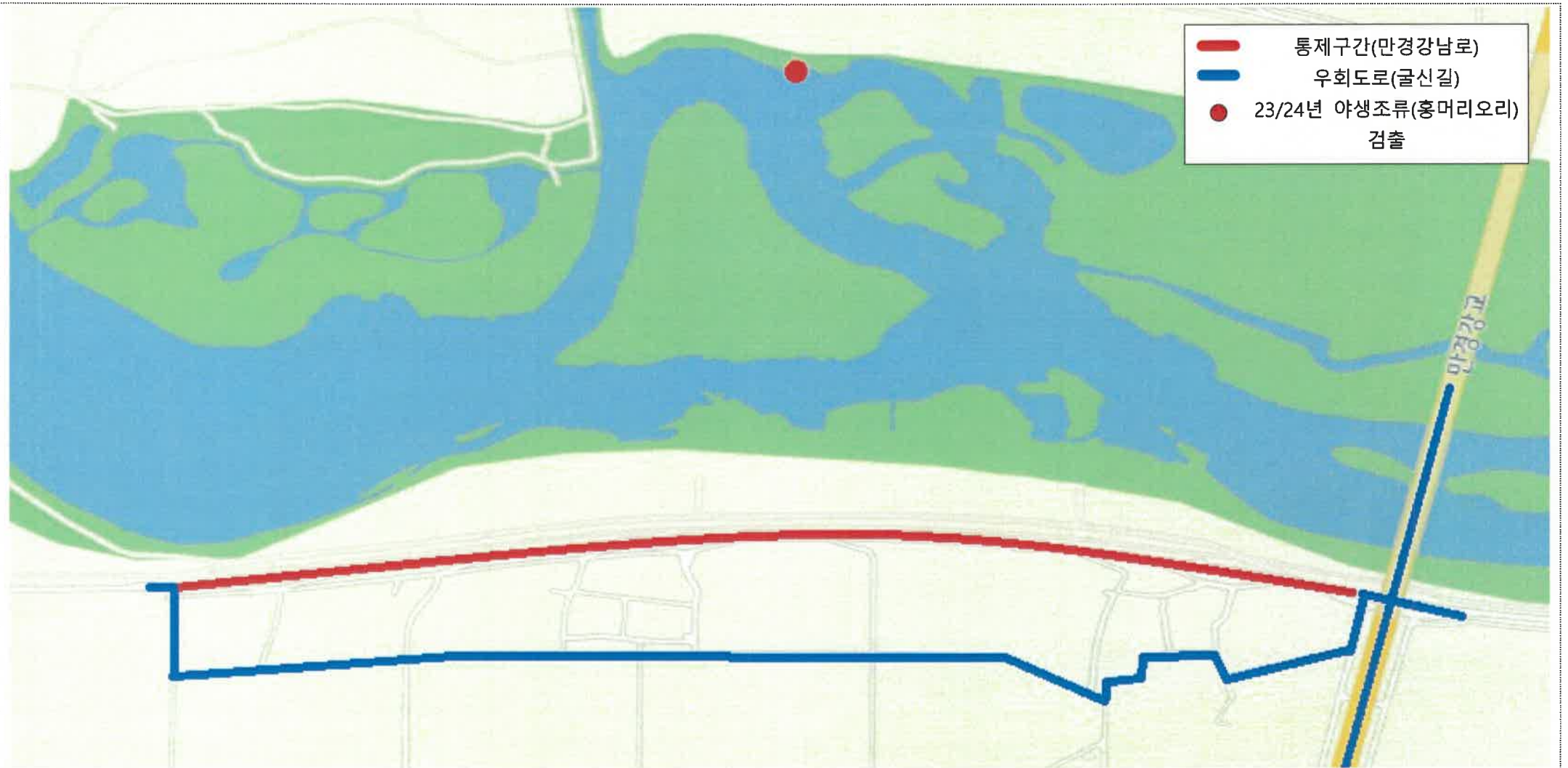
< 통제구간 1 > - 유지(변경)



◇ 특이사항: 21/22년 및 22/23년 야생조류 고병원성 AI 검출, 논밭이 많아 야생조류 다수 서식, 김제와 정읍을 잇는 도로가 있음

도래지명	만경강	구분	신규
주소	전북특별자치도 전주시 덕진구 화전동 969	통제지점 수	1

< 통제구간 1 >



◇ 특이사항: 23-24시즌 야생조류 HPAI 검출지점

도래지명	만경강 종류	구분	유지
주소	전북특별자치도 익산시 오산면 신지리 744-2 ~ 춘포면 용연리 95-1	통제지점 수	1

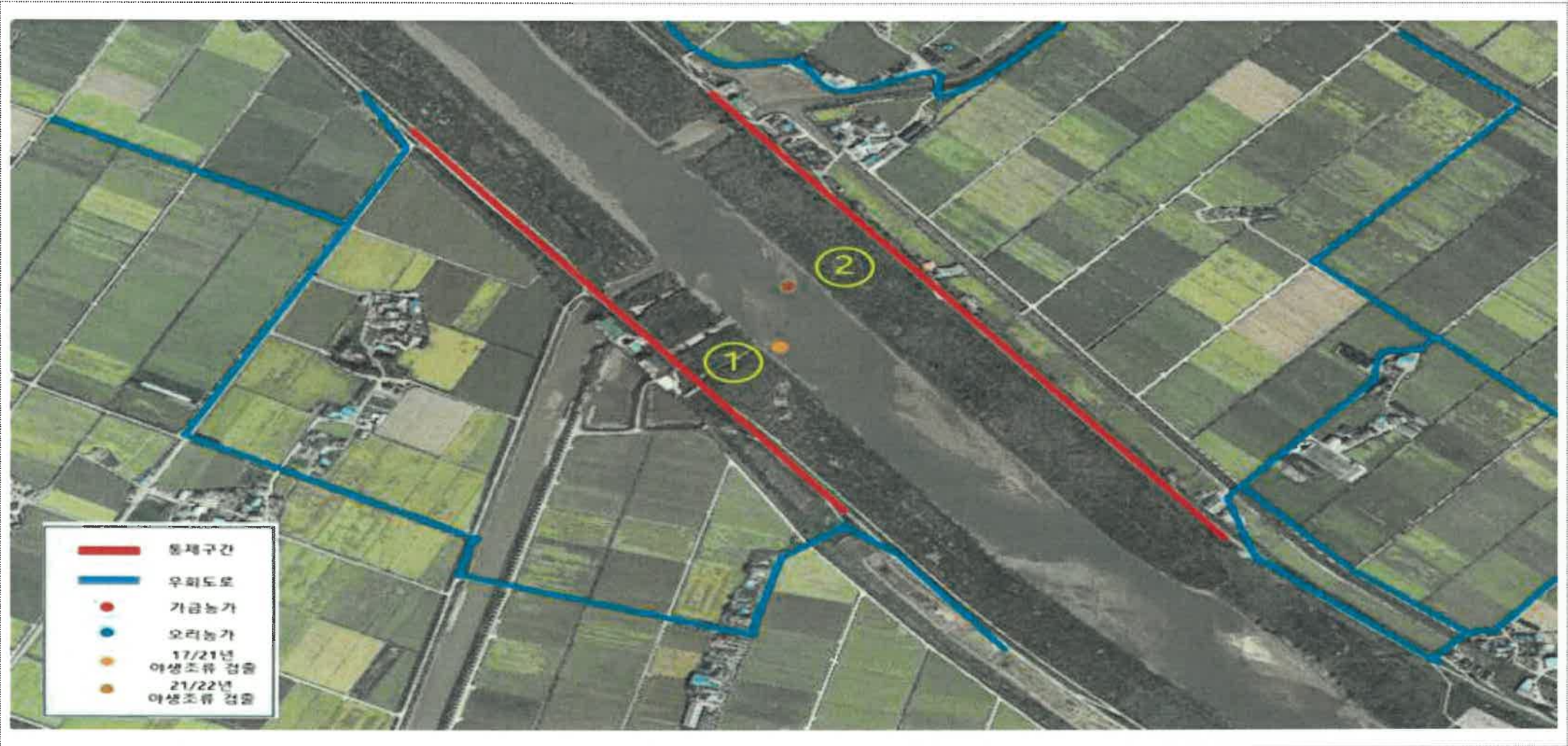
< 통제구간 1 >



◇ 특이사항: 야생 조류 서식, 소하천 유입지역

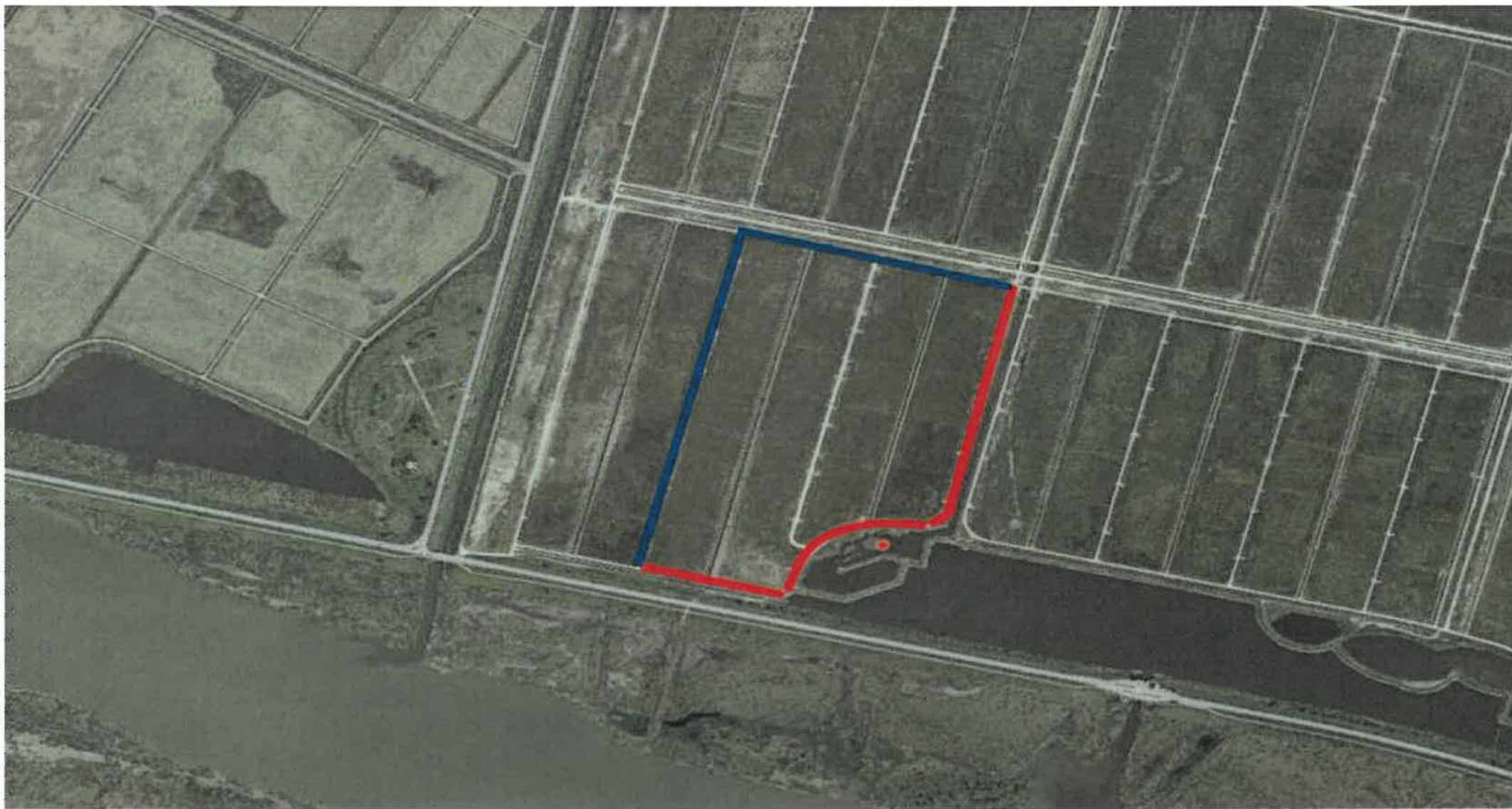
도래지명	동진강	구분	유지
주소	(필수기재) 전북특별자치도 부안군	통제지점 수	2

< 통제구간 1 - 전북특별자치도 부안군 백산면 대수리 662> 유지



◇ 특이사항 : 강으로 흐르는 소하천 유입지역, 20년 11월 및 21년 12월 야생조류 고병원성 A 검출지점 ※ 통제구간 우회도로

< 통제구간 2 - 전라북도 부안군 동진면 안성리 1108-9 > 유지



◇ 특이사항 : 22년 11월 야생조류 고병원성 AI 검출 등 야생조류 서식 ※ 통제구간 ■ 우회도로 ■

도래지명	조류지	구분	유지
주소	(필수기재) 전북특별자치도 부안군 계화면 창북리 3151-2	통제지점 수	2

< 통제구간 1 - 전북특별자치도 부안군 계화면 계화리 1857 > 유지



◇ 특이사항: 22년 10월 야생조류 고병원성 AI 검출 등 야생조류 서식 ※ 통제구간  우회도로

< 통제구간 2 - 전북특별자치도 부안군 계화면 계화리 1857 > 유지



◇ 특이사항: 22년 10월 야생조류 고병원성 AI 검출 등 야생조류 서식 ※ 통제구간 ■ 우회도로 ■

도래지명	고부천	구분	유지
주소	(필수기재) 전북특별자치도 부안군 백산면 덕신리 773	통제지점 수	2

< 통제구간 1 - 전북특별자치도 부안군 백산면 덕신리 172-27, 773-39 > 유지



◇ 특이사항: 22년 11월 야생조류 고병원성 AI 검출 등 야생조류 서식 ※ 통제구간  우회도로