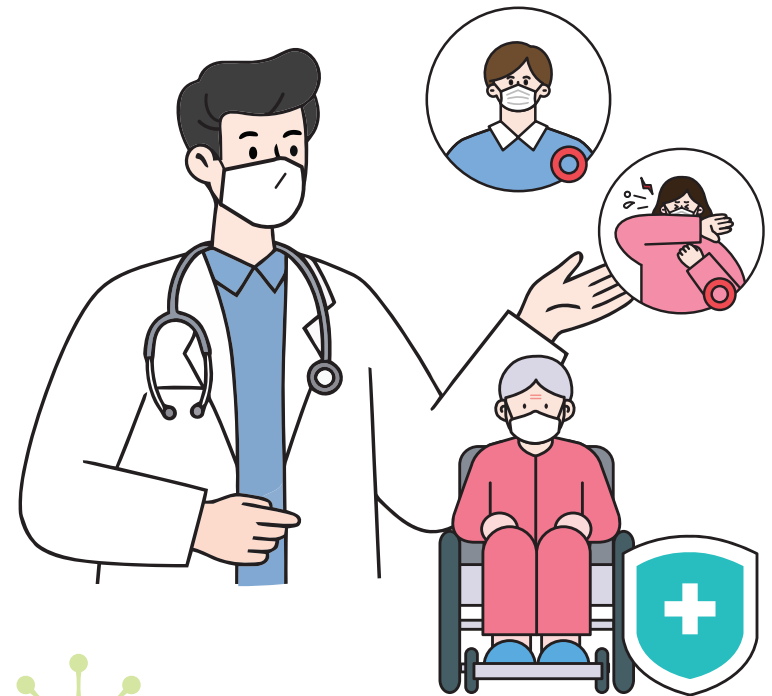




감염취약시설
감염예방의 첫 걸음!

올바른 마스크 착용법



질병관리청
Korea Disease Control and
Prevention Agency



질병관리청
Korea Disease Control and
Prevention Agency

감염취약시설 감염예방의 첫 걸음! 올바른 마스크 착용법

호흡기 예절이 필요한 이유?

재채기, 기침, 대화 시 호흡기를 통해 나온 분비물이 다른 사람의 점막에 접촉하여
미생물 전파, 감염 위험 차단

올바른 호흡기 예절 방법

- ✓ 기침이나 재채기 시 **입과 코**를 가리기
- ✓ 호흡기 분비물을 닦기 위해 **휴지 사용**, 사용한 휴지는 휴지통에 폐기
- ✓ 휴지가 없다면 **옷소매**를 사용하여 입과 코를 가리기
- ✓ 주변 환경 오염을 줄이기 위해 호흡기 증상(기침 등)이 있는 사람에게 **마스크** 제공
- ✓ 기침을 할 때
머리를 사람이 없는 방향으로 돌리고
가능하면 **공간적 분리**를
최소 1m 이상 유지



올바른 마스크 착용 방법

- ✓ 손위생을 한 후 코, 입, 턱이 **모두 덮이도록 마스크 착용**



올바른 마스크 제거 방법

- ✓ 손위생을 한 후, 줄 또는 끈만 잡고 마스크 제거

