

군산시의회에서 의결된 군산시 재난기본소득 지원에 관한 조례를 다음과 같이 공포한다.

군 산 시 장



2020년 4월 10일

조례 제 1720 호

군산시 재난기본소득 지원에 관한 조례

제1조(목적) 이 조례는 군산시민에게 재난기본소득을 지원하여 생활안정을 도모하고 사회적 기본권 보장 및 지역경제 활성화에 이바지하는 것을 목적으로 한다.

제2조(정의) 이 조례에서 사용하는 용어의 뜻은 다음과 같다.

1. “재난”이란 「재난 및 안전관리 기본법」(이하 “법”이라 한다) 제3조제1호에 따른 재난을 말한다.
2. “재난기본소득”이란 재난 발생 시 군산시민(이하 “시민”이라 한다)에게 지급하는 사회보장적 및 경제적 금품을 말한다.
3. “지역화폐”란 「군산사랑 상품권 관리 및 운영 조례」 제2조에 따른 무기명 유가증권 및 전자상품권을 말한다.

제3조(다른 조례와의 관계) 군산시 재난기본소득과 관련하여 다른 조례에 특별한 규정이 있는 경우를 제외하고는 이 조례에서 정하는 바에 따른다.

제4조(시장의 책무) 군산시장(이하 “시장”이라 한다)은 재난기본소득 도입과 안정적인 시행에 필요한 재원 마련을 위해 노력하여야 한다.

제5조(지원결정) ① 재난기본소득 지원대상에 대한 지원방법과 지원금액 등 지원결정에 대한 구체적인 사항은 「군산시 재난안전대책본부 구성 및 운영 조례」 제12조에 따라 군산시 재난안전대책본부의 심의를 거쳐 시장이 정한다.

② 재난기본소득은 지역화폐로 지급하는 것을 원칙으로 한다. 다만, 시장이 특별히 인정하는 경우에는 현물, 용역, 선불카드 등으로 지급할 수 있다.

제6조(중복지원의 공제) ① 시장은 제5조에도 불구하고 정부 및 전라북도가 군산시에 재난기본소득과 같은 종류의 긴급지원을 하는 경우에는 정부 및 전라북도에서 정하는 교부조건에 따라 이미 지급한 재난기본소득의 전부 또는 일부를 공제하고 지급할 수 있다.

제7조(지원예산) ① 재난기본소득은 예산의 범위에서 지원할 수 있다.

② 시장은 지원금의 재원으로 재난관리기금, 일반회계 및 특별회계, 그 밖의 국·도비 등을 활용할 수 있다.

제8조(지급 중지 및 환수 조치) ① 시장은 다음 각 호의 어느 하나에 해당되는 경우에는 재난기본소득 지급을 중지하여야 한다.

1. 지급 대상자의 사망, 다른 지역으로의 전출, 주민등록말소 등의 사실이 확인되었을 경우
2. 지급대상자가 수령을 거부했을 경우
3. 지급대상에 해당되지 않는 사람에게 지급한 경우
4. 그 밖에 부정한 방법으로 지급을 받았을 경우

② 제1항제3호 및 제4호에 해당하는 사람에게 지급된 것이 확인되는 경우 지체없이 지급된 재난기본소득 금액을 환수하여야 한다.

제9조(그 밖의 주요사항) 이 조례에서 정한 사항 외에 재난으로 인한 재난기본소득 지원에 관하여 필요한 사항은 군산시재난안전대책본부의 심의를 거쳐 시장이 정한다.

제10조(시행규칙) 이 조례의 시행에 필요한 사항은 규칙으로 정한다.

부 칙

이 조례는 공포한 날부터 시행한다.

군산시 공고 제2020-839호

「군산시 재난현장 통합자원봉사지원단 구성 및 운영 등에 관한
조례」 제정조례안 입법예고

「군산시 재난현장 통합자원봉사지원단 구성 및 운영 등에 관한
조례」를 제정함에 있어 「군산시 자치법규안 입법예고에 관한 조
례」 제4조제1항에 따라 그 입법취지와 주요내용을 시민에게 널리
알려 의견을 듣고자 다음과 같이 입법예고합니다.

2020년 4월 8일

군 산 시 장

1. 제정이유

- 「재난 및 안전관리기본법」 제17조5항 개정에 따른 통합자원봉사지원단
수립의 근거 마련하여 통합자원봉사지원단 설치·운영함으로써
국민의 생명·신체 및 재산의 보호와 민관협력 기본정신의 실현
하고자 함

2. 주요내용

- 조례의 규정목적과 시장의 책무에 관한 사항(안 제1조, 제2조)
- 통합자원봉사지원단의 구성과 그 임무(안 제3조 ~5조)
- 통합자원봉사지원단 실무팀 편성과 설치(안 제 6조, 7조)
- 재난상황의 공우 및 평가·기록(안 제8조, 9조)

3. 의견제출

「군산시 재난현장 통합자원봉사지원단 구성 및 운영 등에 관한 조례안」에 대하여 의견이 있는 단체나 개인은 2020년 4월 27일까지 아래사항을 기재한 의견서를 군산시장(참조 : 여성가족과장)에게 제출하여 주시기 바랍니다.

가. 의견 제출사항

- 예고 사항에 관한 항목별 의견(찬성 및 반대의견과 이유)
- 의견 제출자의 성명(단체인 경우 단체명과 대표자명), 주소 및 전화번호

나. 의견 제출할 곳

- 주 소 : 우) 573-703 군산시 시청로 17 (조촌동) 6층 여성가족과
- 전 화 : 063-454-3112 (FAX : 063-452-9477)
- 전자우편 : kmin1125@korea.kr

다. 의견 제출방법

- 서면, 전화, 팩스, 전자우편, 직접방문 등 어느 방법이든 가능

라. 기타 자세한 사항은 군산시청 여성가족과 자원봉사담당(전화 063-454-3112)에게 문의하여 주시기 바랍니다.

입법예고 사항에 대한 의견서

☐ 조례명 : 군산시 재난현장 통합자원봉사지원단 설치 및 운영 등에 관한 조례안

○ 성명(단체명) :

○ 주 소 :

○ 전 화 번 호 : (연락이 가능한 휴대폰, 자택, 사무실 등)

조례안	검토의견		의견	비고
	찬성	반대		

※ 조문별 사용 가능

군산시 조례 제 호

군산시 재난현장 통합자원봉사지원단 구성 및 운영 등에 관한 조례안

제1조(목적) 이 조례는 「재난 및 안전관리 기본법」 제17조의2제5항에서 위임된 사항과 그 시행에 필요한 사항을 규정함을 목적으로 한다.

제2조(책무) 군산시장은 국민의 생명·신체 및 재산의 보호와 민관협력의 기본정신을 바탕으로 통합자원봉사지원단의 원활한 운영을 위한 시책을 마련하고, 적극적으로 추진하도록 노력해야 한다.

제3조(통합자원봉사지원단의 설치·운영) 「재난 및 안전관리 기본법」(이하 “법”이라 한다) 제16조제2항에 따른 군산시 재난안전대책본부(이하 “지역대책본부”라 한다)의 본부장(이하 “지역대책본부장”이라 한다)은 법 제17조의2제1항에 따라 지역 대책본부에 통합자원봉사지원단(이하 “지원단”이라 한다)을 설치·운영할 수 있다.

제4조(구성) ① 지원단은 공동단장과 단원으로 구성한다.

② 지원단의 단장은 군산시 자원봉사 담당 과장(이하 “공무원 단장”이라 한다)과 「군산시 자원봉사활동 지원조례」에 따른 군산시 자원봉사센터의 장(이하 “민간인 단장”이라 한다)이 된다.

③ 지역대책본부장은 제1항 및 제2항에도 불구하고 필요하다고 인정하는 경우에는 전문적 지식을 갖춘 자를 단장으로 달리 지명할 수 있다.

④ 지원단의 단원은 다음 각호의 사람 중에서 지역대책본부장이 지명하는 사람이 된다.

1. 자원봉사 또는 재난 업무를 담당하는 군산시 소속 공무원
2. 자원봉사센터의 직원
3. 「재해구호법」 제2조의4호에 따른 구호 지원기관의 직원

4. 그 밖에 지역대책본부장이 자원봉사 및 재난 관련 분야에 전문성이 있다고 인정하는 개인

제5조(단장 임무) ① 공무원 단장은 지원단의 행정·재정적 운영과 지원을 총괄한다.

② 민간인 단장은 재난 현장에서 지원단의 업무를 총괄한다.

③ 공동단장은 자원봉사자 간 활동의 중복 방지 및 자원봉사자의 효율적 배치를 위해 자원봉사자의 운영을 조정할 수 있다.

④ 공동단장은 재난현장에서의 혼란 방지 및 자원봉사자의 안전을 위해 법 제17조의2에2항 각호의 업무 범위 내에서 자원봉사자에 대해 자원봉사활동의 제한을 권고 또는 명할 수 있으며, 그 현장에서의 철수를 지원할 수 있다.

⑤ 공동단장은 지원단 운영에 대하여 협의하여 결정하며, 긴급하거나 효율적인 추진이 필요한 사안의 경우에는 민간인 단장의 의견을 들어 공무원 단장이 정한다.

제6조(실무팀의 편성) ① 지원단에 다음 각호의 구분에 따른 실무팀을 둘 수 있다.

1. 상황총괄팀

2. 모집·배치팀

3. 활동관리팀

4. 활동지원팀

5. 그 밖에 재난 유형 및 현장 특성에 따라 단장이 필요하다고 인정하는 팀

② 실무팀의 표준 편제와 임무는 별표 1 및 별표 2에 따라 구성하되, 재난 유형 및 규모 등을 고려하여 단장이 따로 정할 수 있다.

제7조(지원단의 설치) 지역대책본부장은 지원단을 설치하려는 경우 다음

각호의 사항을 고려해야 한다.

1. 법 제16조제3항에 따른 재난현장 통합지원본부의 위치
2. 「재해구호법」 제4조의2에 따른 임시주거시설의 위치
3. 자원봉사자의 규모
4. 자원봉사자에 대한 교육훈련과 장소 및 자원봉사자 휴식 장소의 확보 가능성
5. 그 밖에 재난현장의 상황 등 외부여건

제8조(재난 상황 공유 및 보고) ① 지역대책본부장은 재난 피해 현황 및 지역 대책본부의 조치사항 등에 대한 효율적 대처를 위해 지원단에 재난 상황 정보를 신속하게 제공해야 한다.

② 지역대책본부장은 「군산시 재난안전대책본부 구성 및 운영 조례」 제8조에 따른 상황판단회의에 단장을 참여토록 조치할 수 있다.

③ 단장은 지원단의 자원봉사활동 내용 등을 지역대책본부장에게 보고해야 한다.

④ 지역대책본부장은 단장에게 보고 받은 자원봉사활동 내용 등을 확인하고 필요한 경우 이를 행정안전부 장관에게 보고할 수 있다.

제9조(자원봉사활동의 평가 및 기록) ① 단장은 활동이 끝난 후 지원단 단원이 참여하는 평가 회의를 개최하여 지원단의 활동 등을 평가하고 필요한 경우 관계 기관에 개선사항을 요청 할 수 있다.

② 단장은 지원단 운영의 제도적 보완 사항 도출 및 자원봉사활동의 진흥을 도모하기 위해 자원봉사자의 일자별 인력 투입 현황, 자원봉사활동 우수 사례, 자원봉사활동의 사진·영상, 자원봉사활동 관련 애로사항 등을 기록할 수 있다.

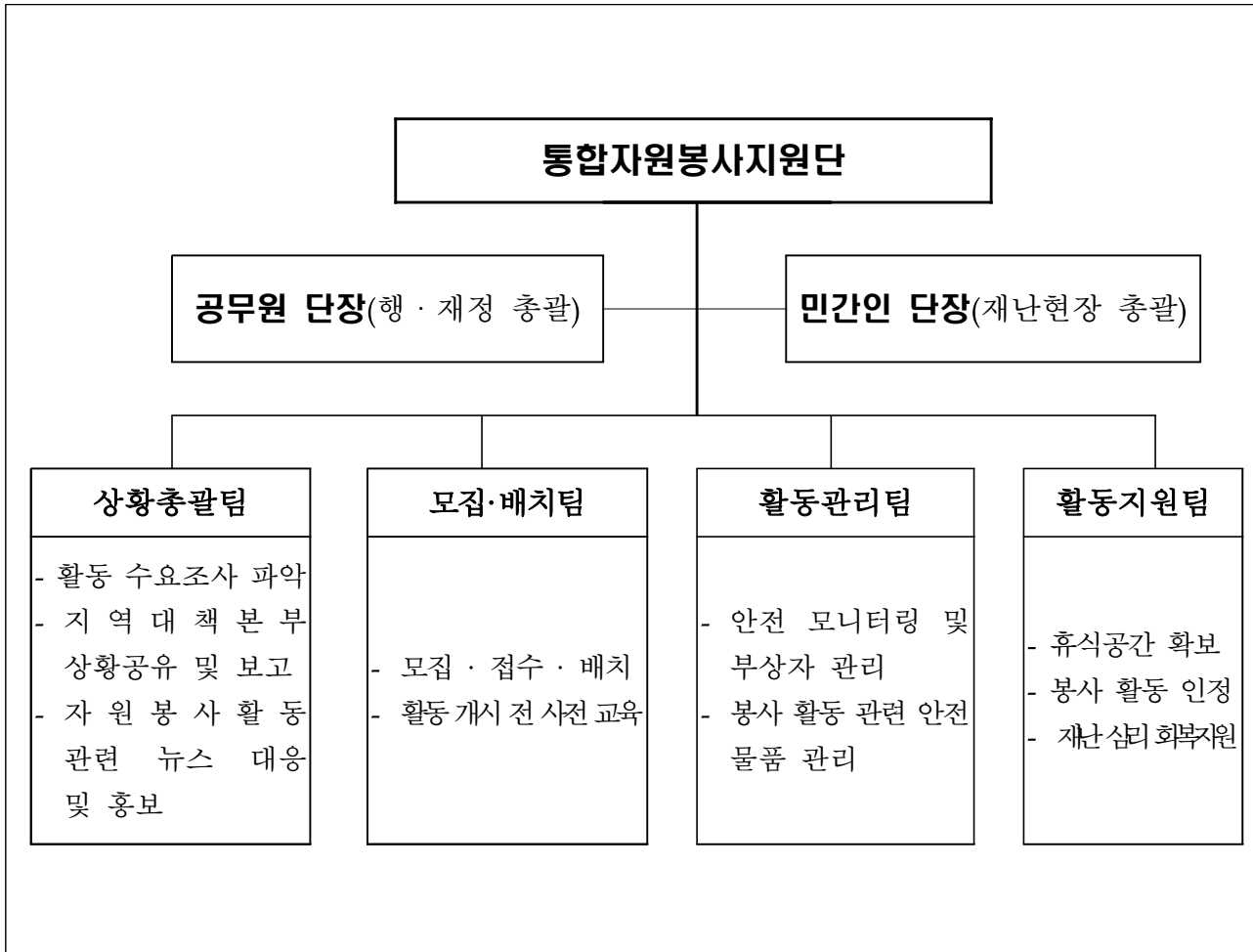
제10조(시행규칙) 이 조례의 시행에 관하여 필요한 사항은 규칙으로 정한다.

부칙

이 조례는 공포한 날부터 시행한다.

[별표1]

지원단 운영 표준 편제(제6조제2항 관련)



[별표2]

지원단 운영 표준 임무 분담(제6조제2항 관련)

팀명	구성	담당 사무
단장	공무원 단장	▶ 지원단 구성·운영 총괄 (행정·재정적 지원)
	민간인 단장	▶ 지원단 구성·운영 총괄 (재난현장 운영)
상황총괄팀	팀장	▶ 재난 자원봉사활동 관련 지원 사항 발굴 ▶ 지역대책본부와의 연계(상황공유·보고 등) ▶ 지원단 관련 행·재정 지원
	팀원	▶ 재난현장 자원봉사활동 총괄 ▶ 지원단 관련 뉴스 대응 및 홍보 총괄
모집·배치팀	팀장	▶ 자원봉사자 모집·등록·교육·배치 관련 사항 총괄
	팀원	▶ 자원봉사자 모집·등록·교육·배치 관련 사항 지원
활동관리팀	팀장이나 팀원	▶ 재난현장 자원봉사자 안전 관련 사항 총괄 ▶ 자원봉사활동 관련 물품·장비 소요 파악
활동지원팀	팀장이나 팀원	▶ 자원봉사활동 관련 물품 지원 ▶ 자원봉사자 급·간식 및 편의시설 지원 ▶ 봉사 활동 인정(시간 인정, 기부금 확인서 발급 등)

비고

- 제6조제1항제5호에 해당하는 팀은 단장이 지역대책본부장과 협의하여 직위 및 담당 사무를 정한다.

군산시 공고 제2020 - 862호

「군산시옥외광고물등의관리와 옥외광고산업진흥조례」를 일부개정함에 있어 「군산시 자치법규안 입법예고에 관한 조례」 제4조제1항에 따라 그 입법 취지와 주요내용을 시민에게 알려 의견을 듣고자 다음과 같이 입법예고 합니다.

2020년 4월 10일

군 산 시 장

군산시 옥외광고물 등의 관리와 옥외광고산업 진흥조례
일부개정조례안 입법예고

1. 개정이유

- 상위법인 「옥외광고물등의관리와 옥외광고산업진흥에관한법률」과 「양성평등기본법」에 맞춰 조문 내용을 수정·보완 정비하여 옥외광고물 등을 체계적이고 효율적으로 관리하고자함.

2. 주요내용

- 허가대상 광고물 등 중 연장신고대상 범위 개정(제5조1항1호)
 - ☞ 법령에서 조례로 정하도록 위임된 연장신고 대상 광고물 규정함
- 주민협의회 구성 시 특정성별 10분의6 초과 금지(제10조 제2항)
 - ☞ 양성평등기본법 제21조 규정사항 특정성별 10분의6초과 금지 반영
- 옥외광고심의위원회 구성 시 특정성별 10분의6 초과 금지(제16조 제1항)
 - ☞ 양성평등기본법 제21조 규정사항 특정성별 10분의6초과 금지 반영

○ 법령에 근거 없는 옥외광고사업의 등록관리 규정 삭제(제29조)

☞ 옥외광고사업 폐업 후 7일 이내 등록증 반납의무, 옥외광고사업 등록번호 표시의무 및 장부 비치의무 법률 조항 삭제에 따른, '옥외광고사업의 등록관리 등 조항' 삭제

○ 과태료 부과기준 상위법에 부합하도록 변경(제33조 별표6)

☞ 옥외광고물 관련 교육 미 이수자 과태료 부과기준을 옥외광고물 법령에서 정한 기준에 부합하도록 변경

3. 의견제출

군산시 옥외광고물등의관리와옥외광고산업진흥에관조례 일부개정조례안에 대하여 의견이 있는 단체나 개인은 2020년 5월 1일까지 아래 사항을 기재한 의견서를 군산시장(참조: 건축경관과장)에게 제출하여 주시기 바랍니다.

가. 의견 제출사항

1) 예고 사항에 관한 항목별 의견(찬성 및 반대의견과 이유)

개 정(안)	수 정(안)	수 정 사 유

2) 의견 제출자의 성명(단체인 경우 단체명과 대표자명), 주소 및 전화번호

나. 의견제출할 곳

우) 54078 군산시 시청로 17, 군산시청 건축경관과
(TEL : 454-3612, FAX : 063-454-4299)

다. 의견 제출방법 : 서면, 전화, 팩스, 직접방문 등

라. 기타 자세한 사항은 군산시청 건축경관과 광고물계(063-454-3612)로 문의하여 주시기 바랍니다.

마. 군산시옥외광고물등의관리와 옥외광고산업진흥조례안 : 붙임참고

입법예고 사항에 대한 의견서

- 자치법규명 : 군산시 옥외광고물 등의 관리와 옥외광고산업
진흥조례 일부개정조례안
- 성 명(단체명) :
- 주 소 :
- 전 화 번 호 : (연락이 가능한 휴대폰, 자택, 사무실 등)

조 례 안 내 용	찬성여부		의 견	비 고
	찬성	반대		

조례 제 호

군산시 옥외광고물 등의 관리와 옥외광고산업 진흥조례 일부개정조례안

군산시 옥외광고물 등의 관리와 옥외광고산업 진흥조례 일부를 다음과 같이 개정한다.

제5조제1항제1호 중 “영 제4조제1항제1호 및 영 제5조제1항제1호”를 “도 조례 제8조제2항제2호”로 한다.

제10조제2항제2호 중 “구성한다”를 “구성하되, 어느 한쪽의 성(性)이 10분의 6을 초과하지 아니하도록 하여야 한다”로 하고, 같은 호에 후단을 다음과 같이 신설한다.

다만 부득이한 사유가 있다고 인정되는 경우에는 예외로 한다.

제16조제1항 각 호 외의 부분 중 “성별을 고려하여 균형있게”를 “시장이”로, “위촉한다”를 “위촉하며, 위촉직 위원의 경우 특정 성별이 위촉직 위원 수의 10분의 6을 초과하지 아니하도록 하여야 한다”로 하고, 같은 항 각 호 외의 부분에 단서를 다음과 같이 신설한다.

다만, 해당분야의 특정 성별의 전문 인력 부족 등 부득이한 사유가 있다고 인정되는 경우에는 예외로 한다.

제29조를 삭제한다.

별표 6을 별지와 같이 한다.

부 칙

이 조례는 공포한 날부터 시행한다.

신 · 구조문대비표

현 행	개 정 안
제5조(연장신고 대상 광고물등) ① 영 제10조제2항에 따라 허가 대상 광고물등 중 시장에게 신고하고 그 표시기간을 연장하는 광고물등은 다음 각 호와 같다. 다만, 네온류 또는 전광류를 사용하는 광고물등과 타사광고를 표시하는 광고물등은 제외한다. 1. 영 제4조제1항제1호 및 영 제5조제1항제1호에 따른 벽면 이용 간판 2. ~ 6. (생 략)	제5조(연장신고 대상 광고물등) ① ----- ----- ----- -----. ----- -----. 1. 도 조례 제8조제2항제2호--- ----- -- 2. ~ 6. (현행과 같음)
제10조(주민협의회 운영) ① (생 략) ② 영 제27조제3항에 따라 주민협회의 구성·운영에 필요한 사항은 다음 각 호와 같다. 1. (생 략) 2. 주민협의회는 위원장과 부위원장 각 1명을 포함한 10명 이상 20명 이내의 위원으로 성별을 고려하여 균형 있게 구성한다. <후단 신설>	제10조(주민협회의 운영) ① (현행과 같음) ② ----- ----- -----. 1. (현행과 같음) 2. ----- ----- ----- ----- 구성하되, 어느 한쪽의 성(性)이 10분의 6을 초과하지 아니하도록 하여야 한

3. ~ 7. (생략)

③ (생략)

제16조(옥외광고심의위원회의 구성·운영) ① 법 제7조제2항 및 영 제32조제2항에 따른 옥외광고심의위원회(이하 “심의위원회”라 한다) 위원은 다음 각 호의 사람 중에서 성별을 고려하여 균형있게 임명 또는 위촉한다. <단서 신설>

1. ~ 3. (생략)

② ~ ⑦ (생략)

제29조(옥외광고사업의 등록 관리 등) ① 시장은 법 제11조2항에 따라 옥외광고사업자가 옥외광고사업을 폐업한 날부터 7일 이내에 등록증을 반납하지 아니하는 경우에는 이 사실을 안 날부터 7일 이내에 폐업한 사실을

다. 다만 부득이한 사유가 있다고 인정되는 경우에는 예외로 한다.

3. ~ 7. (현행과 같음)

③ (현행과 같음)

제16조(옥외광고심의위원회의 구성·운영) ① -----

----- 시장이 -----
----- 위촉하
며, 위촉직 위원의 경우 특정
성별이 위촉직 위원 수의 10분
의 6을 초과하지 아니하도록 하
여야 한다. 다만, 해당분야의
특정 성별의 전문 인력 부족 등
부득이한 사유가 있다고 인정되
는 경우에는 예외로 한다.

1. ~ 3. (현행과 같음)

② ~ ⑦ (현행과 같음)

<삭제>

현지 확인하고 등록사항을 직권
으로 말소할 수 있다.

② 법 제11조제7항에 따라 옥외
광고사업자가 영업소 안에 비치
또는 표시하여야 하는 장부 및
서류는 다음 각 호와 같다.

1. 별지 제10호서식의 옥외광고
물등 관리대장
2. 영 제44조제5항의 옥외광고
사업 등록증(영업소를 방문하는
자가 볼 수 있도록 게시하여야
한다)
3. 별지 제11호서식의 옥외광고
사업 종사자 교육수료필증

[별표6]

과태료 부과기준(제33조 관련)

위반행위(광고물의 종류)	근거 법조문	과태료
1. 입간판·현수막·벽보·전단(법 제3조, 제3조의2 위반)	법 제20조제1항제1호	
가. 입간판		
1) 도로(보도 포함)에 설치한 경우		
가) 면적 1㎡ 미만		
- 0.5㎡ 미만		13만원
- 0.5㎡ 이상 0.8㎡ 미만		22만원
- 0.8㎡ 이상 1㎡ 미만		32만원
나) 면적 1㎡ 이상 2㎡ 미만		
- 1㎡ 이상 1.3㎡ 미만		42만원
- 1.3㎡ 이상 1.6㎡ 미만		50만원
- 1.6㎡ 이상 2㎡ 미만		64만원
다) 면적 2㎡ 이상 3㎡ 미만		
- 2㎡ 이상 2.3㎡ 미만		75만원
- 2.3㎡ 이상 2.6㎡ 미만		100만원
- 2.6㎡ 이상 3.0㎡ 미만		129만원
라) 면적 3㎡		130만원
- 3㎡ 초과하는 면적 0.5㎡당		15만원을 더한 금액
2) 그 밖의 지역·장소에 설치한 경우		
가) 면적 1㎡ 미만		
- 0.5㎡ 미만		8만원
- 0.5㎡ 이상 0.8㎡ 미만		12만원
- 0.8㎡ 이상 1㎡ 미만		14만원
나) 면적 1㎡ 이상 2㎡ 미만		
- 1㎡ 이상 1.3㎡ 미만		25만원
- 1.3㎡ 이상 1.6㎡ 미만		33만원
- 1.6㎡ 이상 2㎡ 미만		49만원
다) 면적 2㎡ 이상 3㎡ 미만		
- 2㎡ 이상 2.3㎡ 미만		58만원

<ul style="list-style-type: none"> - 2.3㎡ 이상 2.6㎡ 미만 - 2.6㎡ 이상 3.0㎡ 미만 		67만원
라) 면적 3㎡		79만원
<ul style="list-style-type: none"> - 3㎡ 초과하는 면적 0.5㎡당 		80만원
나. 현수막		8만원을 더한 금액
가) 면적 3㎡ 미만		
<ul style="list-style-type: none"> - 1㎡ 미만 - 1㎡ 이상 2㎡ 미만 - 2㎡ 이상 3㎡ 미만 		8만원
나) 면적 3㎡ 이상 5㎡ 미만		12만원
<ul style="list-style-type: none"> - 3㎡ 이상 3.7㎡ 미만 - 3.8㎡ 이상 4.4㎡ 이하 - 4.5㎡ 이상 5.0㎡ 미만 		14만원
다) 면적 5㎡ 이상 10㎡ 미만		
<ul style="list-style-type: none"> - 5.0㎡ 이상 6.0㎡ 이하 - 6.1㎡ 이상 8.0㎡ 이하 - 8.1㎡ 이상 10.0㎡ 미만 		22만원
라) 면적 10㎡ 이상		25만원
<ul style="list-style-type: none"> - 10㎡ 초과하는 면적 1㎡당 		32만원
다. 벽보		
1) 일반 광고내용		
<ul style="list-style-type: none"> - 1장 이상 10장 이하 - 11장 이상 20장 이하 - 21장 이상 		장당 17천원
2) 법 제5조제2항의 규정을 위반한 경		장당 25천원
우		장당 42천원
<ul style="list-style-type: none"> - 1장 이상 10장 이하 - 11장 이상 20장 이하 - 21장 이상 		장당 25천원
		장당 33천원
		장당 50천원
라. 전단		
1) 일반 광고내용		
<ul style="list-style-type: none"> - 1장 이상 10장 이하 - 11장 이상 20장 이하 		장당 8천원
		장당 17천원

<ul style="list-style-type: none"> - 21장 이상 		장당 25천원
2) 법 제5조제2항의 규정을 위반한 경우		
<ul style="list-style-type: none"> - 1장 이상 10장 이하 - 11장 이상 20장 이하 - 21장 이상 		장당 25천원 장당 33천원 장당 50천원
2. 법 제11조제1항 단서에 따른 변경등록을 하지 않은 경우	법 제20조제1항제2호	
가. 30일 이상 90일 미만		67만원
나. 90일 이상 180일 미만		117만원
다. 180일 이상 1년 미만		217만원
라. 1년 이상		400만원
3. 법 제16조에 따른 광고물 실명제 표시를 하지 않거나 허위로 표시한 경우	법 제20조제1항제5호	
가. 연 1회 위반한 경우		80만원
나. 연 2회 위반한 경우		200만원
다. 연 3회 이상 위반한 경우		500만원
4. 법 제12조제2항을 위반하여 교육을 이수하지 않은 경우	법 제20조제2항	
가. 1회 위반한 경우		25만원
나. 2회 연속 위반한 경우		45만원
다. 3회 연속 위반한 경우		100만원

비고 : 과태료 금액의 계산방법

1. 법 제4조, 제5조 위반의 경우에는 영 별표8의 과태료 금액 기준의 범위에서 산정 금액의 1.5배를 적용한다.
2. 현수막의 과태료 금액은 장당으로 계산한다.

군산시 공고 제2020 - 826호

군산 도시계획시설(은파유원지)사업 실시계획인가 전 열람공고

군산시 나운동 미제저수지 일원 도시계획시설(은파유원지)사업 시행을 위한 실시계획이 작성·제출되어 실시계획인가 전 「국토의 계획 및 이용에 관한 법률」 제90조 및 같은법 시행령 제99조, 「공익사업을 위한 토지 등의 취득 및 보상에 관한 법률」 제21조 제2항 및 같은법 시행령 제11조 규정에 따라 사업인정에 관한 주민, 이해관계자 등의 의견을 듣고자 하오니 열람 기간 내에 의견서를 제출하여 주시기 바랍니다.

군 산 시 장
2020년 4월 일

1. 열람 기간 : 공고일로부터 15일간
2. 열람 장소 : 군산시청 도시계획과
3. 사업의 개요

가. 사업시행지의 위치 : 군산시 나운동 미제저수지 일원

나. 사업의 종류 및 명칭

- 1) 종 류 : 도시계획시설(은파유원지) 사업
- 2) 명 칭 : 은파관광지(유원지) 조성사업

다. 사업의 규모 및 면적, 내용

- 1) 면적 : 2,312,513㎡
- 2) 내용 : 편익및관리시설 202,800㎡/휴양시설 196,494㎡/운동시설 35,462㎡/
특수시설 49,464㎡/기타시설 1,828,293㎡

라. 사업시행자의 주소 및 성명

- 1) 사업시행자 주소
- 전라북도 군산시 시청로 17(조촌동, 군산시청)
- 2) 사업시행자 성명 : 군산시장(관광진흥과)

마. 사업착수 및 준공예정일 : 실시계획인가일 ~ 2025. 12. 31.

바. 사용 또는 수용할 토지조서 : 붙임참고

4. 열람 기간내 열람하시고 의견이 있으시면 열람 장소에 비치된 의견서를 제출하시기 바라며, 자세한 사항은 군산시청 관광진흥과(☎063-454-3342)로 문의하시기 바랍니다.

○ 사용 또는 수용할 토지조서

구분	토지 소재지	지번	지목	면적(㎡)		토지소유자		권리자 및 기타사항	
				지적	편입	주 소	소 유 자	설 정 권	성 명
합 계				2,397,432	2,312,513				
1	나운동	163-5	전	317	317	서울시 성동구 금호동1가 1500 금호삼성 래미안아파트 103동 502호	윤*희	-	
2	"	163-6	대	205	205	중앙로1가 65-1	장*영	-	
3	"	163-12	전	1	1	서울시 성동구 금호동1가 1500 금호삼성 래미안아파트 103동 502호	윤*희	-	
4	"	165	전	496	496	전라북도 군산시 둔베미길 11-1(둔율동)	한*화	-	
5	"	166-2	전	1	1	서울시 강남구 논현동71-2	한국토지개발공사	-	
6	"	166-4	전	374	374	군산시 산북동 3672	최*희	-	
7	"	166-5	전	444	444	전라북도 군산시 수송동 685-3 한라비발디2단지아파트 201동 504호	조*일	-	
8	"	166-8	도	3,550	3,550		군산시	-	
9	"	169-1	전	1,345	1,345	경기도 의왕시 포일동 487	한국농어촌공사	-	
10	"	169-2	유	1,372	1,372	경기도 의왕시 포일동 487	한국농어촌공사	-	
11	"	169-3	전	7	7	삼학동 790-30	고*호	-	
12	"	170	유	759	759	경기도 의왕시 포일동 487	한국농어촌공사	-	
13	"	170-1	유	389	389	경기도 의왕시 안양관교로 98(포일동)	한국농어촌공사	-	
14	"	170-2	유	568	568	경기도 의왕시 안양관교로 98(포일동)	한국농어촌공사	-	
15	"	171	전	535	535	충청남도 서천군 장항읍 신창리 71-5 두산연립 에이-206	신*길	근저당, 지상권	전주**협동조합 (전주시 완산구 기린대로 232)
16	"	172	전	611	611	나운동 172	고*권	-	
17	"	172-1	전	967	967	대전 중구 산성동 156-14	김*재	-	
18	"	173	전	1,323	1,323	전라북도 군산시 나운동 155-5 대우아파트 104동 104호	이*룡	-	
19	"	174-2	잡	14	14	군산시 나운동 155-10 동신아파트 106동 504호	김*정	-	

구분	토지 소재지	지번	지목	면적(㎡)		토지소유자		권리자 및 기타사항	
				지적	편입	주 소	소 유 자	설 정 권	성 명
20	나운동	174-3	도	2,395	2,395		군산시	—	
21	"	174-10	전	379	379	군산시 나운동 155-10 동신아파트 106동 504호	김*정	—	
22	"	174-25	임	201	201		국(재무부)	—	
23	"	175	전	559	559	서충남동623-1	고*석	—	
24	"	175-1	도	36	36		군산시	—	
25	"	176-1	전	466	466	경기도 의왕시 포일동 487	한국농어촌공사	—	
26	"	177	유	26,039	26,039	경기도 의왕시 포일동 487	한국농어촌공사	—	
27	"	177-1	도	1,245	1,245		군산시	—	
28	"	178-2	전	496	496	경기도 의왕시 포일동 487	한국농어촌공사	—	
29	"	180-1	전	512	512	경기도 의왕시 포일동 487	한국농어촌공사	—	
30	"	182	전	672	672	경기도 의왕시 포일동 487	한국농어촌공사	—	
31	"	184	유	1,154	1,154	경기도 의왕시 포일동 487	한국농어촌공사	—	
32	"	184-1	전	584	584	경기도 의왕시 포일동 487	한국농어촌공사	—	
33	"	184-2	전	636	636	경기도 의왕시 포일동 487	한국농어촌공사	—	
34	"	184-3	전	397	397	경기도 의왕시 포일동 487	한국농어촌공사	—	
35	"	184-6	전	356	356		군산시	—	
36	"	185-2	전	1,269	1,269	경기도 의왕시 포일동 487	한국농어촌공사	—	
37	"	186	전	238	238		군산시	—	
38	"	187	전	322	322	전라북도 익산시 서동로16길 46-1 101동 317호 (동산동 제일아파트)	왕*임	—	
39	"	187-1	전	15	15	전라북도 익산시 유원1길 18(석탄동)	왕*임	—	
40	"	188	유	36,704	36,704	경기도 의왕시 포일동 487	한국농어촌공사	—	
41	"	188-1	유	3,149	3,149	경기도 의왕시 포일동 487	한국농어촌공사	—	

구분	토지 소재지	지번	지목	면적(㎡)		토지소유자		권리자 및 기타사항	
				지적	편입	주 소	소 유 자	설 정 권	성 명
42	나운동	188-2	유	432	432	경기도 의왕시 포일동 487	한국농어촌공사	-	
43	"	188-3	유	314	314	경기도 의왕시 포일동 487	한국농어촌공사	-	
44	"	188-4	유	311	311	경기도 의왕시 포일동 487	한국농어촌공사	-	
45	"	188-5	유	140	140	경기도 의왕시 포일동 487	한국농어촌공사	-	
46	"	188-6	유	671	671	경기도 의왕시 포일동 487	한국농어촌공사	-	
47	"	188-7	유	3,296	3,296	경기도 의왕시 포일동 487	한국농어촌공사	-	
48	"	188-8	유	107	107	경기도 의왕시 안양판교로 98(포일동)	한국농어촌공사	-	
49	"	188-9	유	361	361	경기도 의왕시 안양판교로 98(포일동)	한국농어촌공사	-	
50	"	188-10	유	609	609	경기도 의왕시 안양판교로 98(포일동)	한국농어촌공사	-	
51	"	188-11	유	1,465	1,465	경기도 의왕시 안양판교로 98(포일동)	한국농어촌공사	-	
52	"	190-1	전	364	364	이리시 평화동 56	전북토지개발조합	-	
53	"	190-2	전	106	106	경기도 의왕시 포일동 487	한국농어촌공사	-	
54	"	191-1	전	979	979		군산시	-	
55	"	191-2	전	331	331		군산시	-	
56	"	191-3	전	139	139		군산시	-	
57	"	191-4	전	248	248		군산시	-	
58	"	191-5	전	2,340	2,340		군산시	-	
59	"	191-6	전	284	284		군산시	-	
60	"	191-7	전	896	896		군산시	-	
61	"	191-8	전	2,631	2,631		군산시	-	

구분	토지 소재지	지번	지목	면적(㎡)		토지소유자		권리자 및 기타사항	
				지적	편입	주 소	소 유 자	설 정 권	성 명
62	나운동	191-9	묘	89	89		군산시	-	
63	"	191-10	전	506	506		군산시	-	
64	"	191-11	도	106	106		군산시	-	
65	"	191-12	전	1,788	1,788		군산시	-	
66	"	191-13	전	212	212		군산시	-	
67	"	191-14	전	296	296		군산시	-	
68	"	191-15	전	363	363		군산시	-	
69	"	191-16	전	526	526		군산시	-	
70	"	191-17	전	696	696		군산시	-	
71	"	191-18	전	896	896		군산시	-	
72	"	191-19	전	552	552		군산시	-	
73	"	191-20	대	129	129		군산시	-	
74	"	191-21	대	169	169		군산시	-	
75	"	191-22	대	579	579		군산시	-	
76	"	191-23	대	466	466		군산시	-	
77	"	191-24	전	674	674		군산시	-	
78	"	191-25	전	1,474	1,474		군산시	-	
79	"	191-26	대	466	466		군산시	-	
80	"	191-27	전	241	241		군산시	-	
81	"	191-28	묘	139	139		군산시	-	

구분	토지 소재지	지번	지목	면적(㎡)		토지소유자		권리자 및 기타사항	
				지적	편입	주 소	소 유 자	설 정 권	성 명
82	나운동	191-29	전	704	704		군산시	—	
83	"	191-30	전	167	167		군산시	—	
84	"	191-33	전	774	774		군산시	—	
85	"	191-34	전	598	598		군산시	—	
86	"	191-35	묘	159	159		군산시	—	
87	"	191-36	전	364	364		군산시	—	
88	"	191-39	전	165	165		군산시	—	
89	"	191-40	전	440	440		군산시	—	
90	"	191-41	전	394	394		군산시	—	
91	"	191-42	전	259	259		군산시	—	
92	"	191-43	임	2,359	2,359		국(기획재정부)	—	
93	"	191-44	대	6,765	6,765		군산시	—	
94	"	191-45	임	485	485		군산시	—	
95	"	191-46	임	703	703		군산시	—	
96	"	191-47	임	13,215	13,215		군산시	—	
97	"	191-48	임	123	123		군산시	—	
98	"	191-49	임	20	20		군산시	—	
99	"	191-50	대	28	28		국(기획재정부)	—	
100	"	191-52	대	407	407	군산시 나운동 191-62	김*정	근저당	군산**협동조합 전라북도 군산시 번영로 162
101	"	191-53	대	410	410	군산시 나운동 261-1	김*왕	근저당	군산**협동조합 전라북도 군산시 번영로 162

구분	토지 소재지	지번	지목	면적(㎡)		토지소유자		권리자 및 기타사항	
				지적	편입	주 소	소 유 자	설 정 권	성 명
102	나운동	191-54	대	704	704	전라북도 군산시 월명1길 3 203동 1405호 (월명동 다원클래스아파트)	김*영	—	
103	"	191-59	대	416	416	군산시 나운동 1207-3	최*석	—	
104	"	191-60	대	458	458	경기도 과천시 별양동 19-2	박*태	근저당	동협**주식회사 서울특별시 중구 통일로 120
105	"	191-61	대	441	441		군산시	—	
106	"	191-62	대	432	432	군산시 나운동 191-8	김*임	근저당	군산**동협조합 전라북도 군산시 하포로 29
107	"	191-63	대	433	433	전라북도 군산시 나운동 264-1	문*환	—	
108	"	191-64	대	368	368	서울 중랑구 묵동 20신대두산아파트 519동902호	장*근	—	
109	"	191-65	대	368	368	전라북도 군산시 동지곡길 53 109동 602호 (지곡동 은파코아아파트)	송*승	근저당	주식회사**은행 서울특별시 중구 소공동 51
110	"	191-66	대	364	364	전라북도 전주시 완산구 여울로 161 102동 901호 (서신동 서신아-편한세상)	황*숙	—	
111	"	191-67	대	363	363	전라북도 전주시 덕진구 백제대로 545 (금암동)	최*자	—	
112	"	191-68	대	385	385	군산시 금광동 172 삼성아파트 2동 405호	박*태	—	
113	"	191-69	대	359	359	군산시 나운동 191-22	고*철	근저당	군산**협동조합 전라북도 군산시 조운동 774
114	"	191-70	대	372	372	전라북도 군산시 추동로 34 505동 1904호 (수송동 군산수송동 제일오뚜그랜드단지)	한*현	근저당	군산**협동조합 전라북도 군산시 조운동 774 주식회사**은행 서울특별시 중구 을지로 66
115	"	191-76	임	393	393		군산시	—	
116	"	191-77	전	1,131	1,131		군산시	—	
117	"	191-78	임	41	41		군산시	—	
118	"	192-1	전	390	390		군산시	—	

구분	토지 소재지	지번	지목	면적(㎡)		토지소유자		권리자 및 기타사항	
				지적	편입	주 소	소 유 자	설 정 권	성 명
119	"	192-2	전	393	393		군산시	-	
120	"	192-3	전	460	460		군산시	-	
121	"	194	유	215	215		군산시	-	
122	나운동	194-3	유	1,078	1,078		군산시	-	
123	"	197-1	전	1,577	1,577	수송동 656 동영임대아파트102동 1107호	김*희	-	
124	"	197-2	유	4,764	4,764	경기도 의왕시 포일동 487	한국농어촌공사	-	
125	"	197-6	전	1,012	1,012		군산시	-	
126	"	197-7	임	1,157	1,157		군산시	-	
127	"	197-8	임	2,440	2,440	수송동 656 동영임대아파트102동 1107호	김*희	-	
128	"	197-9	유	789	789	경기도 의왕시 포일동 487	한국농어촌공사	-	
129	"	197-10	유	629	629	경기도 의왕시 포일동 487	한국농어촌공사	-	
130	"	198-5	도	41	41		국(농수산부)	-	
131	"	198-8	임	56	56		국(산림청)	-	
132	"	198-9	전	281	281		국(재무부)	-	
133	"	198-10	유	139	139	미원동 293-2	조*구	-	
134	"	198-12	전	900	900	미원동 293-2	조*구	-	
135	"	198-14	임	489	489		국(산림청)	-	
136	"	198-15	유	106	106		국(농수산부)	-	
137	"	198-20	도	41	41		국(농수산부)	-	
138	"	198-21	도	60	60		국(농수산부)	-	
139	"	200-2	묘	106	106	경기도 의왕시 포일동 487	한국농어촌공사	-	
140	"	201-2	임	1,478	1,478		군산시	-	
141	"	201-10	유	291	291		국(농수산부)	-	

구분	토지 소재지	지번	지목	면적(㎡)		토지소유자		권리자 및 기타사항	
				지적	편입	주 소	소 유 자	설 정 권	성 명
142	나운동	201-11	임	3,104	3,104	서울특별시 구로구 가마산로 232 102호(구로동 성원상매부)	주식회사** 하우스원몰엔	-	
143	"	205-1	묘	40	40		백*서	미등기	
144	"	205-2	묘	112	112		백*서	미등기	
145	"	206-1	답	215	215	경계성군 남부면 도조리	강*홍	미등기	
146	"	206-2	묘	43	43	경계성군 남부면 도조리	강*홍	미등기	
147	"	207-1	전	3,416	3,416	수송동 34-18	한*숙	-	
148	"	207-2	임	2,798	2,798	경기도 광주시 목현동 139	김*태	-	
149	"	207-3	전	3,820	3,820	수송동 34-18	한*숙	-	
150	"	207-7	답	450	450	서울시 성북구 쌍문동 391	송*강	-	
151	"	207-8	전	14	14		군산시	-	
152	"	207-9	전	87	87		군산시	-	
153	"	207-10	임	190	190		군산시	-	
154	"	207-11	전	142	142		군산시	-	
155	"	207-12	전	18	18		군산시	-	
156	"	212	유	37,607	37,607	전라남도 나주시 그린로 20	한국농어촌공사	-	
157	"	213	유	36,592	36,592	경기도 의왕시 포일동 487	한국농어촌공사	-	
158	"	213-1	도	2,593	2,593		군산시	-	
159	"	214-2	태	10	10		군산시	-	
160	"	215-5	전	218	218		군산시	-	
161	"	215-6	임	10,706	10,706	전라북도 군산시 나운동 1293	경주**상지공과사 산존중	-	

구분	토지 소재지	지번	지목	면적(㎡)		토지소유자		권리자 및 기타사항	
				지적	편입	주 소	소 유 자	설 정 권	성 명
162	나운동	215-7	임	122	122	1293	경주 ^제 상지공과사 산종중	—	
163	"	215-8	임	407	407	1293	경주 ^제 상지공과사 종중	—	
164	"	215-9	유	8,127	8,127	경기도 의왕시 포일동 487	한국농어촌공사	—	
165	"	215-11	임	37,020	37,020	1293	경주 ^제 상지공과사 산종중	—	
166	"	215-16	전	33	33		군산시	—	
167	"	215-18	전	1,181	1,181	군산시 나운동 1293	경주 ^제 상지공과사 산종중	—	
168	"	215-22	임	36	36		군산시	—	
169	"	215-23	유	59	59	경기도 의왕시 안양판교로 98(포일동)	한국농어촌공사	—	
170	"	215-24	유	180	180	경기도 의왕시 안양판교로 98(포일동)	한국농어촌공사	—	
171	"	215-25	유	772	772	경기도 의왕시 안양판교로 98(포일동)	한국농어촌공사	—	
172	"	215-26	유	504	504	경기도 의왕시 안양판교로 98(포일동)	한국농어촌공사	—	
173	"	215-27	임	746	746		군산시	—	
174	"	215-28	임	1,011	1,011		군산시	—	
175	"	215-29	전	290	290		군산시	—	
176	"	219	유	7,223	7,223	전라남도 나주시 그린로 20	한국농어촌공사	—	
177	"	222-3	전	797	797		군산시	—	
178	"	222-4	전	371	371		군산시	—	
179	"	223-1	전	1,137	1,137	서울특별시 마포구 새창로8길 72 206동 2005호(도화동 현대홈타운)	이*윤	—	
180	"	223-2	유	3,415	3,415	경기도 의왕시 포일동 487	한국농어촌공사	—	
181	"	228	유	227	227	경기도 의왕시 포일동 487	한국농어촌공사	—	

구분	토지 소재지	지번	지목	면적(㎡)		토지소유자		권리자 및 기타사항	
				지적	편입	주 소	소 유 자	설 정 권	성 명
182	나운동	228-1	유	325	325	경기도 의왕시 안양판교로 98(포일동)	한국농어촌공사	—	
183	"	228-2	유	585	585	경기도 의왕시 안양판교로 98(포일동)	한국농어촌공사	—	
184	"	230-1	대	122	122		군산시	—	
185	"	230-3	대	53	53		군산시	—	
186	"	231	대	268	268		군산시	—	
187	"	232	전	185	185		군산시	—	
188	"	234	전	764	764	234	제주 ^제 문충공파문화종중	—	
189	"	235	전	559	559		군산시	—	
190	"	236	전	208	208		군산시	—	
191	"	237	전	50	50		군산시	—	
192	"	238	전	628	628		군산시	—	
193	"	239	유	8,508	8,508	경기도 의왕시 포일동 487	한국농어촌공사	—	
194	"	239-1	유	952	952	경기도 의왕시 안양판교로 98(포일동)	한국농어촌공사	—	
195	"	239-2	유	2,002	2,002	경기도 의왕시 안양판교로 98(포일동)	한국농어촌공사	—	
196	"	239-3	유	133	133	경기도 의왕시 안양판교로 98(포일동)	한국농어촌공사	—	
197	"	239-4	유	65	65	경기도 의왕시 안양판교로 98(포일동)	한국농어촌공사	—	
198	"	239-5	유	350	350	경기도 의왕시 안양판교로 98(포일동)	한국농어촌공사	—	
199	"	239-6	유	287	287	경기도 의왕시 안양판교로 98(포일동)	한국농어촌공사	—	
200	"	239-7	유	673	673	경기도 의왕시 안양판교로 98(포일동)	한국농어촌공사	—	
201	"	239-8	유	137	137	경기도 의왕시 안양판교로 98(포일동)	한국농어촌공사	—	

구분	토지 소재지	지번	지목	면적(㎡)		토지소유자		권리자 및 기타사항	
				지적	편입	주 소	소 유 자	설 정 권	성 명
202	나운동	242-1	전	684	684	234	제주**군중공과물 화중중	-	
203	"	248-1	대	599	599		군산시	-	
204	"	248-4	전	6,883	6,883	261-1	김*왕	-	
205	"	248-6	도	1,963	1,963		군산시	-	
206	"	248-8	임	8	8		군산시	-	
207	"	248-9	대	361	361	산복동 3542 산복주공아파트 103동 202호	이*숙	근저당	동진강**축산업협동조합 전라북도 김제시 도작로 26
208	"	248-10	대	360	360		군산시	-	
209	"	248-11	대	403	403	서울특별시 강남구 선릉로137길 13 103호(논현동)	최*다	근저당, 지상권	군산**농업협동조합 전라북도 군산시 하포로 29
210	"	248-12	대	400	400	서울특별시 강남구 선릉로137길 13 103호(논현동)	최*다	근저당, 지상권	군산**농업협동조합 전라북도 군산시 하포로 29
211	"	248-13	대	403	403	전라북도 군산시 조촌동 903-2 현대아파트 106동 701호	김*영	근저당	주식회사**은행 전라북도 전주시 덕진구 백제대로 566
212	"	248-14	대	399	399	전라북도 군산시 미룡로 63 106동 1202호 (미룡동 은파롯데인벤스(가)아파트)	송*진	근저당	주식회사**은행 서울특별시 중구 세종대로9길 20
213	"	248-15	대	479	479	군산시 나운동 527 나운2차 현대아파트 207동 1302호	유*민	근저당	농협**주식회사 서울특별시 중구 통일로 120
214	"	248-16	대	466	466	경기도 용인시 기흥구 구교동로116번길 7 103동 1404호 (마북동 구성자이3차아파트)	김*영	근저당	농협**주식회사 서울특별시 중구 통일로 120
215	"	248-17	대	473	473	전라북도 군산시 수송동 629-2 수송아이파크 101-602	노*영	근저당, 지상권	주식회사**은행 전라북도 전주시 덕진구 백제대로 566
216	"	248-20	전	4,615	4,615		군산시	-	
217	"	256-2	유	20	20		군산시	-	
218	"	256-3	유	60	60		군산시	-	
219	"	261	대	337	337		군산시	-	
220	"	261-1	대	655	655		군산시	-	
221	"	262	전	192	192	서흥남동 612-4 고려아파트타운 3동 302호	이*우	-	

구분	토지 소재지	지번	지목	면적(㎡)		토지소유자		권리자 및 기타사항	
				지적	편입	주 소	소 유 자	설 정 권	성 명
222	나운동	263-1	대	364	364	전라북도 군산시 수송동 685-1 한라비발디 1단지아파트 103-1702	김*강	-	
223	"	263-2	전	145	145	전라북도 군산시 수송동 685-1 한라비발디 1단지아파트 103-1702	김*강	-	
224	"	263-3	도	1,126	1,126		군산시	-	
225	"	264-1	전	978	978	전라북도 군산시 옥구읍 신장길 74	전*배	-	
226	"	264-2	대	236	236	264-2	이*수	근저당	군산시**협동조합 군산시 조촌동 774
227	"	264-3	전	800	800	264-2	이*수		
228	"	264-6	전	12	12	264-2	이*수		
229	"	265	전	1,296	1,296	전라북도 군산시 옥구읍 신장길 74	전*배	-	
230	"	265-1	전	1,153	1,153	옥구읍 선제리105	대구달성**송시량 공파군속공권회	-	
231	"	265-2	전	218	218	충남 대전시 동구 비래동 181	서*철	-	
232	"	266	전	298	298	267-1	이*만	-	
233	"	267-1	전	972	972	267-1	김*일	근저당, 지상권	군산**협동조합 군산시 중앙로2가 141-12
234	"	267-2	전	635	635	천안시 성거읍 요방리 180-22 유영아파트 101동 106호	김*경	-	
235	"	267-3	전	69	69	267-1	김*일	근저당, 지상권	군산**협동조합 군산시 중앙로2가 141-12
236	"	267-4	전	317	317	267-1	김*일	근저당, 지상권	군산**협동조합 군산시 중앙로2가 141-12
237	"	267-5	대	344	344	전라북도 군산시 산복동 3548-5 성일아파트 703호	이*숙	-	
238	"	267-6	전	1,127	1,127	서울 강남구 포이동 234-2	신*규	-	
239	"	267-7	전	344	344	전라북도 군산시 나운동 100-11 롯데3차아파트 205-1101	이*우	-	
240	"	268	전	188	188	서울시 서초구 잠원동73 신반포2지구아파트 104동604호	류*우	-	

구분	토지 소재지	지번	지목	면적(㎡)		토지소유자		권리자 및 기타사항	
				지적	편입	주 소	소 유 자	설 정 권	성 명
241	나운동	266-1	전	1,491	1,491	서울시 서초구 잠원동73 신반포2지구아파트10동604호	류*우	-	
242	"	266-2	전	487	487	서울시 성북구 성북동1가60-1	유*철	-	
243	"	266-3	전	136	136	246	표*국	-	
244	"	269-6	전	121	121	234	제주*문충공파동 회중중	-	
245	"	1191	전	231	231	전라북도 전주시 덕진구 금암동 709-12	최*자	-	
246	"	1191-20	전	311	311	월명동 121	강*성	-	
247	"	1191-21	전	331	331	문화동14-96	김*진	-	
248	"	1191-29	전	1,052	1,052		군산시	-	
249	"	1191-31	전	661	661	경기도 고양시 일산서구 일종로 30 506동 1702호(일산동 산들마을)	박*정	-	
250	"	1191-42	도	60	60	1191-30	김*환	-	
251	"	1191-45	전	915	915		군산시	-	
252	"	1191-46	임	493	493	서울시 광진구 자양동224-15 대영연립 가동 1-2	김*남	-	
253	"	1191-55	전	336	336		군산시	-	
254	"	1191-56	전	225	225		군산시	-	
255	"	1191-57	전	294	294		군산시	-	
256	"	1191-58	전	204	204		군산시	-	
257	"	1192	대	106	106		군산시	-	
258	"	1193	묘	251	251		군산시	-	
259	"	1195-3	유	355	355	경기도 의왕시 포일동 487	한국농어촌공사	-	
260	"	1195-6	전	2,892	2,892	신창동 33-2	이*수	-	
261	"	1195-7	전	192	192		군산시	-	

구분	토지 소재지	지번	지목	면적(㎡)		토지소유자		권리자 및 기타사항	
				지적	편입	주 소	소 유 자	설 정 권	성 명
262	"	1195-11	전	625	625	신창동33-2	이*수	-	
263	"	1195-14	도	407	377	경기도 의왕시 포일동 487	한국농어촌공사	-	
264	"	1195-16	전	157	157		군산시	-	
265	"	1195-17	전	655	655	서울 영등포구 여의도동 21-1 서울아파트 2동 206호	김*원	-	
266	"	1195-18	도	5,448	1,151		군산시	-	
267	"	1195-20	도	136	136	나운동 1197	조*식	근저당	나운*협동조합 군산시 한팔2길 1
268	"	1195-24	도	19	19		군산시	-	
269	"	1195-30	전	5	5		군산시	-	
270	"	1195-42	전	61	61	신창동 33-2	이*수	-	
271	"	1195-49	대	15,835	15,835	서울 영등포구 여의도동21-1 서울아파트2동206호	김*원	근저당	주식회사*은행 서울특별시 영등포구 국제금융로3길 26
272	"	1195-51	전	321	321		군산시	-	
273	"	1195-52	임	421	421		군산시	-	
274	"	1195-53	임	601	601	서울 영등포구 여의도동21-1 서울아파트2동206호	김*원	-	
275	"	1195-54	전	77	77		군산시	-	
276	"	1195-55	전	102	102		군산시	-	
277	"	1195-56	전	46	46		군산시	-	
278	"	1195-57	임	4	4		군산시	-	
279	"	1195-58	전	1	1	서울 영등포구 여의도동 36 롯데캐슬엠퍼라이어 102동 3602호	김*원	-	
280	"	1195-67	전	1,400	1,400		군산시	-	
281	"	1195-69	전	360	360		군산시	-	

구분	토지 소재지	지번	지목	면적(㎡)		토지소유자		권리자 및 기타사항	
				지적	편입	주 소	소 유 자	설 정 권	성 명
282	나운동	1195-70	전	1,003	1,003		군산시	-	
283	"	1195-71	전	660	660		군산시	-	
284	"	1195-72	전	863	863		군산시	-	
285	"	1196	구	16,978	16,978	경기도 의왕시 포일동 487	한국농어촌공사	-	
286	"	1196-1	도	92	92		군산시	-	
287	"	1196-2	도	22	22		군산시	-	
288	"	1196-4	유	30,052	30,052	경기도 의왕시 포일동 487	한국농어촌공사	-	
289	"	1196-5	유	391	391	경기도 의왕시 안양관교로 98(포일동)	한국농어촌공사	-	
290	"	1196-6	유	2,744	2,744	경기도 의왕시 안양관교로 98(포일동)	한국농어촌공사	-	
291	"	1196-7	유	1,657	1,657	경기도 의왕시 안양관교로 98(포일동)	한국농어촌공사	-	
292	"	1196-8	유	863	863	경기도 의왕시 안양관교로 98(포일동)	한국농어촌공사	-	
293	"	1199	유	396	396	전라남도 나주시 그린로 20	한국농어촌공사	-	
294	"	1199-1	유	14	14		군산시	-	
295	"	1200	유	423	423		군산시	-	
296	"	1201	전	1,080	1,080		군산시	-	
297	"	1202-1	전	6	6	군산시 나운동 1293	경주 ^주 상서공파사 산종중	-	
298	"	1202-2	전	46	46	나운동 1293	경주 ^주 상서공파사 산종중	-	
299	"	1202-3	전	81	81	나운동 1293	경주 ^주 상서공파사 산종중	-	
300	"	1202-4	전	90	90	나운동 1293	경주 ^주 상서공파사 산종중	-	
301	"	1202-5	전	56	56	나운동 1293	경주 ^주 상서공파사 산종중	-	

구분	토지 소재지	지번	지목	면적(㎡)		토지소유자		권리자 및 기타사항	
				지적	편입	주 소	소 유 자	설 정 권	성 명
302	나운동	1202-10	전	61	61	나운동 1293	경주 ^주 상서공파사산종중	-	
303	"	1202-11	전	15	15	나운동 1293	경주 ^주 상서공파사산종중	-	
304	"	1202-12	전	157	157		군산시	-	
305	"	1202-13	전	89	89		군산시	-	
306	"	1202-14	전	202	202		군산시	-	
307	"	1202-15	전	50	50		군산시	-	
308	"	1202-16	전	88	88	나운동 1293	경주 ^주 상서공파사산종중	-	
309	"	1203-3	전	724	724	나운동 1293	경주 ^주 상서공파사산종중	-	
310	"	1203-4	유	2,335	2,335	경기도 의왕시 포일동 487	한국농어촌공사	-	
311	"	1203-5	전	2,366	2,366	군산시 나운동 1293	경주 ^주 상서공파사산종중	-	
312	"	1203-6	전	824	824	군산시 나운동 1293	경주 ^주 상서공파사산종중	-	
313	"	1203-7	전	2,720	2,720	군산시 나운동 1293	경주 ^주 상서공파사산종중	-	
314	"	1203-8	전	1,413	1,413	군산시 나운동 1293	경주 ^주 상서공파사산종중	-	
315	"	1203-9	전	1,444	1,444	군산시 나운동 1293	경주 ^주 상서공파사산종중	-	
316	"	1203-10	전	1,774	1,774	군산시 나운동 1293	경주 ^주 상서공파사산종중	-	
317	"	1203-11	전	1,478	1,478	군산시 나운동 1293	경주 ^주 상서공파사산종중	-	
318	"	1203-12	전	3,818	3,818	군산시 나운동 1293	경주 ^주 상서공파사산종중	-	
319	"	1203-13	임	9,165	9,165	군산시 나운동 1293	경주 ^주 상서공파사산종중	-	
320	"	1203-14	전	53	53	군산시 나운동 1293	경주 ^주 상서공파사산종중	-	
321	"	1203-15	전	816	816	군산시 나운동 1293	경주 ^주 상서공파사산종중	-	

구분	토지 소재지	지번	지목	면적(㎡)		토지소유자		권리자 및 기타사항	
				지적	편입	주 소	소 유 자	설 정 권	성 명
322	나운동	1203-17	전	126	126	나운동 1293	경주**상사공과사산종중	-	
323	"	1203-18	전	35	35	나운동 1293	경주**상사공과사산종중	-	
324	"	1203-19	유	1,195	1,195	경기도 의왕시 안양판교로 98(포일동)	한국농어촌공사	-	
325	"	1203-20	유	47	47	경기도 의왕시 안양판교로 98(포일동)	한국농어촌공사	-	
326	"	1203-21	전	179	179	군산시 나운동 1293	경주**상사공과사산종중	-	
327	"	1203-22	전	212	212	군산시 나운동 1293	경주**상사공과사산종중	-	
328	"	1203-23	전	43	43	군산시		-	
329	"	1203-24	전	110	110	군산시 나운동 1293	경주**상사공과사산종중	-	
330	"	1203-25	전	101	101	군산시 나운동 1293	경주**상사공과사산종중	-	
331	"	1203-26	전	111	111	군산시 나운동 1293	경주**상사공과사산종중	-	
332	"	1203-27	전	15	15	군산시 나운동 1293	경주**상사공과사산종중	-	
333	"	1203-28	전	94	94		군산시	-	
334	"	1203-29	전	73	73		군산시	-	
335	"	1203-30	전	223	223		군산시	-	
336	"	1203-31	전	228	228		군산시	-	
337	"	1203-32	전	483	483		군산시	-	
338	"	1203-33	임	141	141		군산시	-	
339	"	1203-34	전	67	67		군산시	-	
340	"	1203-35	전	95	95	나운동 1293	경주**상사공과사산종중	-	
341	"	1203-36	전	126	126		군산시	-	

구분	토지 소재지	지번	지목	면적(㎡)		토지소유자		권리자 및 기타사항	
				지적	편입	주 소	소 유 자	설 정 권	성 명
342	나운동	1203-37	전	151	151		군산시	-	
343	"	1203-38	전	271	271	군산시 나운동 1293	경주**상사공과사산종중	-	
344	"	1207-1	전	3,012	3,012		군산시	-	
345	"	1207-3	대	559	559		군산시	-	
346	"	1207-4	전	1,498	1,498	나운동 1211	박*일	미등기	
347	"	1207-5	전	2,757	2,757	경기도 이천시 부팔읍 아미리699-7 현대아파트 301동1206호 서울 영등포구 여의도동21-1 서울아파트2동206호	전*아	근저당	홍덕동업협동조합 전라북도 고창군 흥덕면 흥덕초등학교 3
348	"	1207-6	전	200	200		김*원	-	
349	"	1207-7	전	145	145		군산시	-	
350	"	1207-8	전	78	78		군산시	-	
351	"	1208-1	유	1,759	1,759	경장동 378	배*호	-	
352	"	1214	유	36,456	36,456	전라남도 나주시 그린로 20	한국농어촌공사	-	
353	"	1215	유	37,338	37,338	경기도 의왕시 포일동 487	한국농어촌공사	-	
354	"	1215-1	유	6,216	6,216	경기도 의왕시 포일동 487	한국농어촌공사	-	
355	"	1215-3	유	278	278	경기도 의왕시 포일동 487	한국농어촌공사	-	
356	"	1215-6	대	1,355	1,355	군산시 미풍동 213	주식회사**유원지	-	
357	"	1215-9	도	352	352		군산시	-	
358	"	1215-10	잡	562	562	군산시 신창동 23-3	강*순	-	
359	"	1215-11	도	1,593	1,593		군산시	-	
360	"	1215-12	잡	106	106		군산시	-	
361	"	1215-13	대	651	651		군산시	-	

구분	토지 소재지	지번	지목	면적(㎡)		토지소유자		권리자 및 기타사항	
				지적	편입	주 소	소 유 자	설 정 권	성 명
362	나운동	1215-16	잡	75	75		군산시	-	
363	"	1215-17	임	505	505	신창동23-3	강*순	-	
364	"	1215-18	임	196	196		군산시	-	
365	"	1222-1	유	889	889	경기도 의왕시 포일동 487	한국농어촌공사	-	
366	"	1222-4	전	320	320	경기도 의왕시 포일동 487	한국농어촌공사	-	
367	"	1222-5	잡	76	76	1120-15	이*우	-	
368	"	1222-6	잡	179	179		군산시	-	
369	"	1222-7	잡	81	81		군산시	-	
370	"	1222-8	전	109	109		군산시	-	
371	"	1222-9	전	112	112		군산시	-	
372	"	1222-10	전	89	89		군산시	-	
373	"	1222-11	전	99	99		군산시	-	
374	"	1222-12	전	83	83		군산시	-	
375	"	1222-13	전	291	291		군산시	-	
376	"	1222-14	전	879	879		군산시	-	
377	"	1222-15	전	390	390		군산시	-	
378	"	1222-16	전	235	235		군산시	-	
379	"	1222-17	전	116	116		군산시	-	
380	"	1222-18	잡	292	292		군산시	-	
381	"	1222-19	잡	266	266		군산시	-	

구분	토지 소재지	지번	지목	면적(㎡)		토지소유자		권리자 및 기타사항	
				지적	편입	주 소	소 유 자	설 정 권	성 명
382	나운동	1222-20	전	30	30		군산시	-	
383	"	1222-21	전	40	40		군산시	-	
384	"	1222-22	전	129	129		군산시	-	
385	"	1222-23	전	132	132		군산시	-	
386	"	1222-24	전	145	145		군산시	-	
387	"	1222-25	전	83	83		군산시	-	
388	"	1222-26	전	208	208		군산시	-	
389	"	1222-27	전	93	93		군산시	-	
390	"	1222-28	전	33	33		군산시	-	
391	"	1222-29	전	86	86		군산시	-	
392	"	1222-30	전	99	99		군산시	-	
393	"	1222-31	전	116	116		군산시	-	
394	"	1222-32	도	404	404		군산시	-	
395	"	1222-33	잡	826	826		군산시	-	
396	"	1222-34	잡	388	388		군산시	-	
397	"	1222-35	잡	212	212		군산시	-	
398	"	1222-36	잡	1,626	1,626		군산시	-	
399	"	1222-37	도	57	57		군산시	-	
400	"	1222-38	도	112	112	1120-15	이*우	-	
401	"	1222-39	도	52	52		군산시	-	

구분	토지 소재지	지번	지목	면적(㎡)		토지소유자		권리자 및 기타사항	
				지적	편입	주 소	소 유 자	설 정 권	성 명
402	나운동	1222-40	도	21	21		군산시	-	
403	"	1222-41	전	287	287		군산시	-	
404	"	1222-42	전	81	81		군산시	-	
405	"	1222-43	잡	242	242		군산시	-	
406	"	1223	유	2,740	2,740	경기도 의왕시 포일동 487	한국농어촌공사	-	
407	"	1223-1	전	149	149		국(기획재정부)	-	
408	"	1223-2	전	159	159		국(기획재정부)	-	
409	"	1223-3	유	394	394		군산시	-	
410	"	1223-4	유	16,777	16,777		군산시	-	
411	"	1223-5	유	581	581		군산시	-	
412	"	1223-6	유	787	787		군산시	-	
413	"	1223-7	유	569	569		군산시	-	
414	"	1228	유	128	128	경기도 의왕시 포일동 487	한국농어촌공사	-	
415	"	1228-1	유	120	120		군산시	-	
416	"	1231	유	228	228		군산시	-	
417	"	1232	유	311	311		군산시	-	
418	"	1233-1	전	192	192		군산시	-	
419	"	1233-2	유	78	78		군산시	-	
420	"	1233-3	도	421	7		전라북도	-	
421	"	1233-8	도	25	15		군산시	-	

구분	토지 소재지	지번	지목	면적(㎡)		토지소유자		권리자 및 기타사항	
				지적	편입	주 소	소 유 자	설 정 권	성 명
422	나운동	1233-9	도	2,685	2,382		군산시	-	
423	"	1234	도	225	140	이리시 평화동 56	전북농지개발조합	-	
424	"	1234-5	전	803	156		군산시	-	
425	"	1234-6	전	251	251	중동 265-39	문*례	근저당, 지상권	전*세 (군산시 중동 265-39)
426	"	1234-7	잡	7,366	7,366		군산시	-	
427	"	1234-8	전	402	402	100-11롯데3차아파트207동1004호	이*남	-	
428	"	1234-20	잡	268	268		군산시	-	
429	"	1234-30	전	373	54		군산시	-	
430	"	1234-31	임	30,822	30,822	전라북도 전주시 완산구 홍산북로 13 4층(효자동2가)	주식회사*에이	-	
431	"	1234-35	임	404	404	전라북도 전주시 완산구 홍산북로 13 4층(효자동2가)	주식회사*에이	-	
432	"	1248	전	257	257	이리시 동산동 235-7	이*길	-	
433	"	1250-2	전	1,173	1,173	전라북도 군산시 월명1길 3 203동 908호 (월명동 다원클래스오피스아파트)	이*숙	-	
434	"	1250-3	전	68	68	이리시 동산동 235-7	이*길	-	
435	"	1250-4	전	539	539	옥구군 옥서면 선연리770	고*관	근저당	주식회사**은행 서울특별시 중구 남대문로 84
436	"	1494	도	2,777	2,777		국(농수산부)	-	
437	"	1495	도	572	572		국(농수산부)	-	
438	"	1500	구	612	612		국(농수산부)	-	
439	"	1504	도	1,461	1,461		국(농수산부)	-	
440	"	1505	구	2,053	2,053	전라남도 나주시 그린로 20	한국농어촌공사	-	
441	"	1506	구	4,190	4,190		국(농수산부)	-	

구분	토지소재지	지번	지목	면적(㎡)		토지소유자		권리자 및 기타사항	
				지적	편입	주 소	소 유 자	설 정 권	성 명
442	나운동	1506-2	구	2,539	2,539		국(농수산부)	—	
443	"	1506-3	구	263	263		국(농수산부)	—	
444	"	1517-4	도	21	21		군산시	—	
445	"	1517-5	도	267	267		군산시	—	
446	"	1517-6	도	168	147	서울시 중구 태평로1가64-8	재단법인기독교**감리회 유지재단	근저당	청주**협동조합 충청북도 청주시 상당구 1순환로 1265
447	"	1517-9	임	840	689	서울시 중구 태평로1가64-8	재단법인기독교**감리회 유지재단	—	
448	"	산368-3	유	3,948	3,948	경기도 의왕시 포일동 487	한국농어촌공사	—	
449	"	산213-2	임	891	891	전라북도 군산시 문화로 73-15 (수송동)	풍양**7대조시파종중	—	
450	"	산213-4	임	1,143	1,143	서울 성동구 금호동1가 1500 금호삼성 래미안아파트 103동 502호	윤*희	—	
451	"	산214	임	2,524	2,524	대명동304-27 삼보연립비동201호	고*석	—	
452	"	산214-1	도	4,491	4,491		군산시	—	
453	"	산215	임	609	609	전라북도 전주시 덕진구 인후동1가 500-1 삼호아파트 3동 1208호	전주**화한 대군령금강종중	—	
454	"	산216-2	도	298	298		국(기획재정부)	—	
455	"	산216-3	도	1,588	1,588		국(재무부)	—	
456	"	산216-4	임	74	74		국(재무부)	—	
457	"	산216-5	임	1,022	1,022		국(재무부)	—	
458	"	산217	도	99	99		군산시	—	
459	"	산220-3	임	3,074	3,074	전라북도 군산시 나운동 1293	경주**상사공파사산종중	—	
460	"	산220-4	유	99	99	경기도 의왕시 포일동 487	한국농어촌공사	—	
462	"	산221	임	2,380	2,380	전라북도 군산시 내사길 43 102동 903호 (사정동 금호타운아파트)	전*국	근저당	이*훈 전주시 덕진구 태진로 101,117동 1305호

구분	토지소재지	지번	지목	면적(㎡)		토지소유자		권리자 및 기타사항	
				지적	편입	주 소	소 유 자	설 정 권	성 명
462	나운동	산222-1	임	3,570	3,570	부산직할시 남구 민락동30-1 107호	유*자	—	
463	"	산222-2	임	17	17	옥구군 옥산면 당북리 937	이*우	—	
464	"	산222-4	임	1,785	1,785	창성동 88	이*달	—	
465	"	산223-1	임	4,227	4,227	부산직할시 남구 민락동30-1 107호	유*자	—	
466	"	산223-5	임	463	463	부산직할시 남구 민락동30-1 107호	유*자	—	
467	"	산223-6	임	1,262	1,262		군산시	—	
468	"	산223-7	임	418	313	부산직할시 남구 민락동30-1 107호	유*자	—	
469	"	산224-4	임	3,743	3,743		군산시	—	
470	"	산227-5	도	1,126	1,126		군산시	—	
471	"	산228-1	유	849	849	경기도 의왕시 포일동 487	한국농어촌공사	—	
472	"	산228-2	임	6,050	6,050	부산직할시 남구 민락동30-1 107호	유*자	—	
473	"	산228-3	유	639	639	경기도 의왕시 안양관교로 98(포일동)	한국농어촌공사	—	
474	"	산229	임	1,190	1,190	선양동 223	최*관	—	
475	"	산230-1	임	1,041	1,041	서울시 강남구 반포동 1302 반포아파트 81동 503호	박*면	—	
476	"	산230-2	유	1,890	1,890	경기도 의왕시 포일동 487	한국농어촌공사	—	
477	"	산230-3	임	756	756	경기도 용인시 기흥구 어정로 62-7 111동 502호 (상하동 갈현마을산림유지관리소)	이*현	—	
478	"	산230-4	임	348	348		군산시	—	
479	"	산230-5	유	391	391	경기도 의왕시 안양관교로 98(포일동)	한국농어촌공사	—	
480	"	산230-6	임	632	632		군산시	—	
481	"	산231	임	694	694	옥구군 서수면 마동리447	양*식		미등기

구분	토지 소재지	지번	지목	면적(㎡)		토지소유자		권리자 및 기타사항	
				지적	편입	주 소	소 유 자	설 정 권	성 명
482	나운동	산232-1	임	296	296	옥구군 옥구읍 옥정리 386	서*원	—	
483	"	산232-2	유	827	827	경기도 의왕시 포일동 487	한국농어촌공사	—	
484	"	산232-4	유	165	165	경기도 의왕시 안양관교로 98(포일동)	한국농어촌공사	—	
485	"	산233-1	임	893	893	옥구군 회현면 학당리 346	고*준	—	
486	"	산233-2	유	296	296	경기도 의왕시 포일동 487	한국농어촌공사	—	
487	"	산235-1	임	1,810	1,810	송풍동 921-106	김*훈	—	
488	"	산235-3	임	2,182	2,182		군산시	—	
489	"	산235-4	임	173	173		군산시	—	
490	"	산236	임	976	976	1150	고*곤	—	
491	"	산236-1	임	318	318	서울특별시 강남구 신사동 608-5 한양빌라 201호	고*우	—	
492	"	산236-2	임	542	542	옥구군 서수면 서수리 772-5	문*준	—	
493	"	산236-3	임	667	667	명산동 141	김*수	—	
494	"	산236-4	임	417	417		군산시	—	
495	"	산236-5	임	457	457	서울특별시 강남구 신사동 608-5 한양빌라 201호	고*우	—	
496	"	산236-6	임	118	118		군산시	—	
497	"	산236-7	임	75	75		군산시	—	
498	"	산237	임	4,121	4,121	옥구읍 상평리322	여산**정가문과제진공 친위	—	
499	"	산237-1	임	993	993		군산시	—	
500	"	산237-2	임	241	241		군산시	—	
501	"	산238	임	5,355	5,355	군산시 옥구읍 이곡리 179	변*출	—	

구분	토지 소재지	지번	지목	면적(㎡)		토지소유자		권리자 및 기타사항	
				지적	편입	주 소	소 유 자	설 정 권	성 명
502	나운동	산239-1	임	6,942	6,942	서울특별시 구로구 가마산로 232 102호(구로동 성원상매부)	주식회사**하우스 원문텔	—	
503	"	산239-2	임	4,959	4,959	서울특별시 구로구 가마산로 232 102호(구로동 성원상매부)	주식회사**하우스 원문텔	—	
504	"	산240-1	임	2,281	2,281	서흥남동 819-21	최*홍	—	
505	"	산240-2	임	3,372	3,372	장미동24-3	남방**정수공과거리 산공회	—	
506	"	산241	임	9,223	9,223	서울특별시 구로구 가마산로 232 102호(구로동 성원상매부)	주식회사**하우스 원문텔	—	
507	"	산242	임	3,967	3,967	서울특별시 구로구 가마산로 232 102호(구로동 성원상매부)	주식회사**하우스 원문텔	—	
508	"	산243-2	임	397	397	214	국(기획재정부)	—	
509	"	산243-3	임	198	198	214	국(기획재정부)	—	
510	"	산246-1	임	10,157	10,157	군산시 나운동 234	제주**문중공과동 회중중	—	
511	"	산246-2	유	296	296	경기도 의왕시 포일동 487	한국농어촌공사	—	
512	"	산246-3	유	1,368	1,368	경기도 의왕시 포일동 487	한국농어촌공사	—	
513	"	산246-6	도	651	651		군산시	—	
514	"	산249	임	2,641	2,641	경장동 483-31	고*곤	—	
515	"	산249-1	도	1,737	1,737		국(건설교통부)	—	
516	"	산249-2	도	1,379	1,379		군산시	—	
517	"	산250-1	임	450	450	삼학동 790-30	고*호	—	
518	"	산250-2	임	992	992	옥구군 미성읍 신관리 415	광양**신관리동문사간 중중	—	
519	"	산251	임	72	72	저곡동	고*엽	—	미등기
520	"	산252-1	임	1,077	1,077	전라북도 군산시 수송동 885-3 한라비발디2단지아파트 201동 504호	조*일	—	
521	"	산252-3	도	99	99		군산시	—	

구분	토지 소재지	지번	지목	면적(㎡)		토지소유자		권리자 및 기타사항	
				지적	편입	주 소	소 유 자	설 정 권	성 명
522	나운동	산252-5	도	916	916		군산시	-	
523	"	산253	임	182	182	옥구군 옥구읍 이곡리875	양*년	-	
524	"	산254-1	임	117	117	중동331-2	이*수	-	
525	"	산254-4	임	9	9	중동331-2	이*수	-	
526	"	산265-1	임	1,923	1,923	761-20	이*규	-	
527	"	산266-1	임	2,664	2,664	234	제주**산중공파동 회중중	-	
528	"	산266-4	도	1,500	1,500		군산시	-	
529	"	산268-1	임	4,076	4,076	옥구군 옥구읍 이곡리 581	이산**정가동파동7구 중중	-	
530	"	산269-1	임	979	979	261-1	김*왕	-	
531	"	산269-2	임	99	99	평화동 154	산*규	-	
532	"	산270	임	1,143	1,143	중앙로1가5-5	경주**상지동파동사신당 내중중	-	
533	"	산270-1	도	940	940		군산시	-	
534	"	산271-1	임	296	296	둔율동 420	김*정왕	-	미등기
535	"	산271-2	임	595	595	평화동 154	산*규	-	미등기
536	"	산271-4	임	198	198	261-1	김*왕	-	
537	"	산272-1	임	655	655	서울시 성북구 성북동1가60-1	유*철	-	
538	"	산275-1	임	3,614	3,614	서울시 서초구 반포동235 신반포2지구 111동902호	류*우	-	
539	"	산275-2	임	296	296	서울 용산구 원효동2가 1-10	오*성	-	
540	"	산276-1	임	397	397	미릉동 364	서*자	-	
541	"	산277	임	79	79	구읍면 수산리	전*윤	-	미등기

구분	토지 소재지	지번	지목	면적(㎡)		토지소유자		권리자 및 기타사항	
				지적	편입	주 소	소 유 자	설 정 권	성 명
542	나운동	산279-1	임	2,676	2,676	전라북도 군산시 백룡안4길 9 나동 201호 (조촌동 급일연립주택)	원*주	-	
543	"	산280	임	1,488	1,488	옥구군 미성읍 산북리 577	산*남	-	
544	"	산281	임	3,174	3,174	옥구군 미면 산북리 577	산*남	-	
545	"	산282-1	임	15,763	15,763	옥구읍 선재리 106	대구**성**송사영공파군 속중임회	-	
546	"	산282-3	도	1,394	1,394		군산시	-	
547	"	산284-1	임	10,597	10,597	전라북도 군산시 대학로 36-1(중앙로1가)	이*수	-	
548	"	산284-5	도	1,489	681		군산시	-	
549	"	산284-8	임	2,646	2,646	전라북도 군산시 대학로 36-1(중앙로1가)	이*수	구분지상권	한국**공사 서울특별시 강남구 영동대로 512 한국**공사
550	"	산285	임	3,992	3,992	282	정*권	구분지상권	전라남도 나주시 전력으로 55
551	"	산325-2	임	5,221	5,221	서울시 광진구 자양동224-15 대영연립 가동 1-2	김*남	-	
552	"	산325-4	임	68	68	서울시 광진구 자양동224-15 대영연립 가동 1-2	김*남	-	
553	"	산325-10	임	1,859	1,859	경암동678-11	라*일	-	
554	"	산325-12	임	458	458	중앙로1가 74-2	오*보	-	
555	"	산326-1	임	3,174	3,174	서울특별시 강서구 등촌동 654-42	김*신	근저당	홍덕**협동조합 전라북도 고창군 홍덕면 홍덕초등길 3 홍덕**협동조합
556	"	산326-3	임	793	793	서울특별시 강서구 등촌동 654-42	김*신	근저당	전라북도 고창군 홍덕면 홍덕초등길 3 홍덕**협동조합
557	"	산326-1	임	4,959	4,959	서울시 종로구 구기동 134-1 현대구기빌라 7동 102호	전*준	근저당	전라북도 고창군 홍덕면 홍덕초등길 3 홍덕**협동조합
558	"	산329-1	임	5,157	5,157	옥구군 성산면 여방리 461	밀양**규정공파중 중	-	
559	"	산330	임	5,554	5,554	서울시 종로구 구기동 134-1 현대구기빌라 7동 102호	전*준	-	
560	"	산331	임	99	99	산북동1825-2	산*갑	-	
561	"	산332-1	임	5,554	5,554	전주시 완산구 서신동 292-35	최*복	-	

구분	토지 소재지	지번	지목	면적(㎡)		토지소유자		권리자 및 기타사항	
				지적	현입	주 소	소 유 자	설 정 권	성 명
562	나운동	산333	임	5,256	5,256	충남 서천군 서천읍 사곡리 309-19	부안 ^{***} 지작공파사전 군종친회	—	
563	"	산334	임	595	595	경기도 의왕시 포일동 487	한국농어촌공사	—	
564	"	산335-1	유	595	595	경기도 의왕시 포일동 487	한국농어촌공사	—	
565	"	산335-2	임	32,727	32,727	나운동 690	제주 ^{***} 문종공파나운 소종중	—	
566	"	산335-3	유	3,174	3,174	경기도 의왕시 안양판교로 98(포일동)	한국농어촌공사	—	
567	"	산335-5	유	893	893	경기도 의왕시 포일동 487	한국농어촌공사	—	
568	"	산336-1	임	6,918	6,918	이리시 동산동 235-7	이*길	—	
569	"	산337-1	임	14,304	14,304	155-6롯데아파트303동001호	고*민	—	
570	"	산337-3	도	588	588		국(건설교통부)	—	
571	"	산364-5	임	173	86		국(산림청)	—	
572	"	산365	임	99	99		고*숙	미등기	
573	"	산366	임	5,789	5,789	중동 265-39	문*래	근저당	전*재 군산시 중동 265-39
574	"	산366-1	임	661	661		군산시	—	
575	"	산366-6	임	694	694	전라북도 군산시 미등동 900-1 미등(3)주공아파트 317동 302호	정*선	근저당, 지상권	주식회사**은행 서울특별시 중구 남대문로2가 9-1
576	"	산366-8	도	539	35		전라북도	—	
577	"	산366-9	도	56	56		군산시	—	
578	"	산366-15	임	774	273		군산시	—	
579	"	산366-16	임	411	364		군산시	—	
580	"	산366-17	임	280	280		군산시	—	
581	"	산366-18	임	521	521		군산시	—	

구분	토지 소재지	지번	지목	면적(㎡)		토지소유자		권리자 및 기타사항	
				지적	현입	주 소	소 유 자	설 정 권	성 명
582	나운동	산366-19	임	16,387	16,387		군산시	—	
583	"	산367-4	도	226	226		군산시	—	
584	"	산367-5	도	1,996	1,996		군산시	—	
585	"	산368-1	임	265	265	나운동 1285	이상천	—	
586	"	산368-4	도	793	793		군산시	—	
587	"	산368-6	도	231	231		군산시	—	
588	"	산368-7	도	565	565		군산시	—	
589	"	산369	임	20	20		이*영	미등기	
590	"	산369-1	도	79	79		이*영	미등기	
591	"	산370-4	도	171	171		군산시	—	
592	"	산370-5	도	583	583		군산시	—	
593	"	산370-6	임	24	24	경기도 의왕시 포일동 487	한국농어촌공사	—	
594	"	산371	임	992	992	미등리 425	김*재	—	
595	"	산372	임	4,959	4,959	옥구군 미정읍 산북리 839	석성공파김해 ^{***} 종중	—	
596	"	산373-3	임	223	223	경기도 의왕시 포일동 487	한국농어촌공사	—	
597	"	산373-5	임	16,897	16,897	개북동 66	한국기독교장로회 ^{***} 성광교회	—	
598	"	산373-6	도	269	269		군산시	—	
599	"	산373-7	도	670	670		군산시	—	
600	"	산373-8	도	21	21		군산시	—	
601	"	산373-9	도	162	162	개북동 66	한국기독교장로회 ^{***} 성광교회	—	

구분	토지 소재지	지번	지목	면적(㎡)		토지소유자		권리자 및 기타사항	
				지적	편입	주 소	소 유 자	설 정 권	성 명
602	나운동	산374-3	유	2,969	2,969	경기도 의왕시 포일동 407	한국농어촌공사	—	
603	"	산374-5	임	13,356	13,356	정미동 33-3	나*균	—	
604	"	산374-8	유	420	420	경기도 의왕시 포일동 407	한국농어촌공사	—	
605	"	산374-10	도	105	105		군산시	—	
606	"	산374-12	임	457	457	중앙로1가 36	나*균	—	
607	"	산374-13	도	356	356		군산시	—	
608	"	산374-14	도	76	76		군산시	—	
609	미룡동	1	전	1,478	1,478	구암동65 현대아파트 101동 1203호	아*한	근저당	군산*업동조합 군산시 조촌동 774
610	"	1-1	전	401	401	나운동 612-6	김*준	—	
611	"	1-2	전	1,457	1,457		국(재무부)	—	
612	"	1-3	전	459	459		군산시	—	
613	"	1-4	전	715	715		국(재무부)	—	
614	"	1-6	전	92	92		군산시	—	
615	"	2-1	전	466	466	서울 송파구 가락동 479 가락시영아파트 41동 206호	노*화	—	
616	"	2-2	유	136	136	경기도 의왕시 포일동 407	한국농어촌공사	—	
617	"	3	답	893	893	서울 송파구 가락동 479 가락시영아파트 41동 206호	노*화	—	
618	"	3-1	전	461	461	중앙로2가 27-3	김*면	—	
619	"	3-4	전	329	329		군산시	—	
620	"	4	유	27,066	27,066	경기도 의왕시 포일동 407	한국농어촌공사	—	
621	"	4-1	유	75	75	경기도 의왕시 안양관교로 96(포일동)	한국농어촌공사	—	

구분	토지 소재지	지번	지목	면적(㎡)		토지소유자		권리자 및 기타사항	
				지적	편입	주 소	소 유 자	설 정 권	성 명
622	미룡동	4-2	유	1,139	1,139	경기도 의왕시 안양관교로 96(포일동)	한국농어촌공사	—	
623	"	4-3	유	1,391	1,391	경기도 의왕시 안양관교로 96(포일동)	한국농어촌공사	—	
624	"	4-4	유	114	114	경기도 의왕시 안양관교로 96(포일동)	한국농어촌공사	—	
625	"	6	답	1,603	1,603	서울 송파구 가락동 479 가락시영아파트 41동 206호	노*화	—	
626	"	6-1	전	2,331	2,331		국(재무부)	—	
627	"	6-3	답	261	261	서울 송파구 가락동 479 가락시영아파트 41동 206호	노*화	—	
628	"	6-4	답	466	466	서울 송파구 가락동 479 가락시영아파트 41동 206호	노*화	—	
629	"	6-5	전	106	106		군산시	—	
630	"	6-6	답	367	367	전라남도 광양시 중동 1434 중대2 주공아파트 106동 1106호	김*성	—	
631	"	6-7	전	359	359	수송동69-2 현대아파트 105동1505호	박*수	—	
632	"	6-8	답	2,205	2,205	서울 송파구 가락동 479 가락시영아파트 41동 206호	노*화	—	
633	"	6-13	전	226	226		군산시	—	
634	"	6-15	임	203	203	신양동 920	한*균	—	
635	"	6-16	임	433	433	서울시 영등포구 신길동1167 공군아파트6동102호	이*수	—	
636	"	6-17	임	5,547	5,547	신양동 920	한*균	—	
637	"	6-18	임	3,397	3,397	서울시 영등포구 신길동1167 공군아파트6동102호	이*수	—	
638	"	8	유	670	670	경기도 의왕시 포일동 407	한국농어촌공사	—	
639	"	8-1	유	456	456	경기도 의왕시 안양관교로 96(포일동)	한국농어촌공사	—	
640	"	8-2	유	709	709	경기도 의왕시 안양관교로 96(포일동)	한국농어촌공사	—	
641	"	9	유	526	526	경기도 의왕시 포일동 407	한국농어촌공사	—	

구분	토지 소재지	지번	지목	면적(㎡)		토지소유자		권리자 및 기타사항	
				지적	편입	주 소	소 유 자	설 정 권	성 명
642	미룡동	9-1	유	231	231	경기도 의왕시 안양판교로 98(포일동)	한국농어촌공사	-	
643	"	11	유	642	642	경기도 의왕시 포일동 487	한국농어촌공사	-	
644	"	11-1	유	296	296	경기도 의왕시 안양판교로 98(포일동)	한국농어촌공사	-	
645	"	11-2	유	163	163	경기도 의왕시 안양판교로 98(포일동)	한국농어촌공사	-	
646	"	11-3	유	17	17	경기도 의왕시 안양판교로 98(포일동)	한국농어촌공사	-	
647	"	13	유	25,425	25,425	경기도 의왕시 포일동 487	한국농어촌공사	-	
648	"	13-1	유	204	204	경기도 의왕시 안양판교로 98(포일동)	한국농어촌공사	-	
649	"	13-2	유	420	420	경기도 의왕시 안양판교로 98(포일동)	한국농어촌공사	-	
650	"	13-3	유	89	89	경기도 의왕시 안양판교로 98(포일동)	한국농어촌공사	-	
651	"	13-4	유	57	57	경기도 의왕시 안양판교로 98(포일동)	한국농어촌공사	-	
652	"	13-5	유	103	103	경기도 의왕시 안양판교로 98(포일동)	한국농어촌공사	-	
653	"	13-6	유	23	23	경기도 의왕시 안양판교로 98(포일동)	한국농어촌공사	-	
654	"	22-1	전	964	964	경기도 성남시 분당구 돌마로 906 102동 501호(아담동 분당동원로알뜰크)	홍*진	-	
655	"	22-2	전	26	26		군산시	-	
656	"	22-3	전	87	87		군산시	-	
657	"	29-1	대	312	312	경기도 의왕시 포일동 487	한국농어촌공사	-	
658	"	29-3	대	2	2	경기도 의왕시 안양판교로 98(포일동)	한국농어촌공사	-	
659	"	29-4	대	10	10	경기도 의왕시 안양판교로 98(포일동)	한국농어촌공사	-	
660	"	31-1	전	104	104	경기도 의왕시 포일동 487	한국농어촌공사	-	
661	"	31-2	유	688	688	경기도 의왕시 포일동 487	한국농어촌공사	-	

구분	토지 소재지	지번	지목	면적(㎡)		토지소유자		권리자 및 기타사항	
				지적	편입	주 소	소 유 자	설 정 권	성 명
662	미룡동	31-3	전	144	144	경기도 의왕시 안양판교로 98(포일동)	한국농어촌공사	-	
663	"	31-4	유	168	168	경기도 의왕시 안양판교로 98(포일동)	한국농어촌공사	-	
664	"	31-5	유	13	13	경기도 의왕시 안양판교로 98(포일동)	한국농어촌공사	-	
665	"	32-1	답	1,384	1,384	전라북도 군산시 나운동 1255-8 현대아파트 106동 303호	전*아	근저당	군산**협동조합 전라북도 군산시 변영로 162
666	"	32-3	전	335	335	전라북도 익산시 어양동 709 익산자이아파트 109-206	김*근	-	
667	"	32-4	임	4,248	4,248	전라북도 김제시 황산면 남산리 366-7	임*성	-	
668	"	32-5	임	215	215	전라북도 김제시 황산면 남산리 366-7	임*성	-	
669	"	33	대	474	474	경기도 의왕시 포일동 487	한국농어촌공사	-	
670	"	33-1	대	2	2	경기도 의왕시 안양판교로 98(포일동)	한국농어촌공사	-	
671	"	34	대	416	416	경기도 의왕시 포일동 487	한국농어촌공사	-	
672	"	34-1	대	10	10	경기도 의왕시 안양판교로 98(포일동)	한국농어촌공사	-	
673	"	35	전	633	633	경기도 의왕시 포일동 487	한국농어촌공사	-	
674	"	35-1	전	2	2	경기도 의왕시 안양판교로 98(포일동)	한국농어촌공사	-	
675	"	36	유	12,288	12,288	경기도 의왕시 포일동 487	한국농어촌공사	-	
676	"	36-1	전	1,696	1,696	전라북도 군산시 회현면 회미로 667	이*로	-	
677	"	36-3	전	499	499	문화동624-22	최*호	근저당, 지상권	전주**협동조합 전주시 덕진구 진북동 368-12
678	"	36-7	유	141	141	경기도 의왕시 안양판교로 98(포일동)	한국농어촌공사	-	
679	"	36-8	유	302	302	경기도 의왕시 안양판교로 98(포일동)	한국농어촌공사	-	
680	"	37-2	전	2,380	2,380		군산시	-	
681	"	37-5	답	2,456	2,456		군산시	-	

구분	토지 소재지	지번	지목	면적(㎡)		토지소유자		권리자 및 기타사항	
				지적	편입	주 소	소 유 자	설 경 권	성 명
682	미릉동	37-6	전	288	288		군산시	-	
683	"	37-7	전	6,251	6,251	중앙로2가 27-3	김*면	-	
684	"	37-8	전	579	579		군산시	-	
685	"	46-5	전	221	221	중앙로2가 27-3	김*면	-	
686	"	46	유	8,058	8,058	경기도 의왕시 포일동 487	한국농어촌공사	-	
687	"	46-2	유	2,132	2,132	경기도 의왕시 포일동 487	한국농어촌공사	-	
688	"	46-4	유	512	512	경기도 의왕시 포일동 487	한국농어촌공사	-	
689	"	46-6	유	638	638	경기도 의왕시 포일동 487	한국농어촌공사	-	
690	"	48-8	유	558	558		군산시	-	
691	"	49-1	대	793	793	군산시 미릉동 213	주식회사**유원지	-	
692	"	49-2	잡	1,143	1,143	군산시 미릉동 213	주식회사**유원지	-	
693	"	49-4	대	619	619	군산시 미릉동 213	주식회사**유원지	-	
694	"	49-5	대	976	976	경기도 군포시 광정로 119 721동 1502호 (산본동 솔거아파트)	강*	근저당	고*현 전라북도 군산시 동지곡길 53, 109동 902호(은파코아아파트)
695	"	49-7	대	914	914	군산시 미릉동 213	주식회사**유원지	근저당	주식회사**은행 전라북도 전주시 덕진구 백제대로 566
696	"	49-8	도	3,858	3,858		군산시	-	
697	"	49-10	잡	17	17		군산시	-	
698	"	49-11	잡	514	514	경기도 의왕시 포일동 487	한국농어촌공사	-	
699	"	49-15	잡	244	244		군산시	-	
700	"	49-21	대	974	974	군산시 미릉동 213	주식회사**유원지	근저당	주식회사**은행 전라북도 전주시 덕진구 백제대로 566
701	"	49-32	잡	610	610		군산시	-	

구분	토지 소재지	지번	지목	면적(㎡)		토지소유자		권리자 및 기타사항	
				지적	편입	주 소	소 유 자	설 경 권	성 명
702	미릉동	49-39	잡	609	609		군산시	-	
703	"	49-41	임	911	911	경기도 의왕시 안양관교로 98 (포일동)	한국농어촌공사	-	
704	"	49-42	유	282	282	경기도 의왕시 포일동 487	한국농어촌공사	-	
705	"	49-43	임	85	85	경기도 의왕시 안양관교로98 (포일동)	한국농어촌공사	-	
706	"	49-44	대	118	118		군산시	-	
707	"	49-45	도	142	142	전라북도 군산시 미릉동 213	주식회사**유원지	-	미등기
708	"	49-46	잡	403	403		군산시	-	
709	"	49-47	잡	353	353		군산시	-	
710	"	50	구	813	813	경기도 의왕시 포일동 487	한국농어촌공사	-	
711	"	51	유	403	403	경기도 의왕시 포일동 487	한국농어촌공사	-	
712	"	52	유	7,856	7,856	경기도 의왕시 포일동 487	한국농어촌공사	-	
713	"	53-11	대	422	422	경기도 의왕시 포일동 487	한국농어촌공사	-	
714	"	53-12	대	856	856	군산시 미릉동 213	주식회사**유원지	-	
715	"	53-13	대	846	846	서울특별시 강동구 상암로3길 77 103동 1104호 (암사동 삼성광나루아파트)	마*복	근저당	주식회사**은행 전라북도 전주시 덕진구 백제대로 566
716	"	53-15	잡	3,855	3,855	경기도 의왕시 포일동 487	한국농어촌공사	-	
717	"	53-18	잡	90	90		군산시	-	
718	"	53-26	대	423	423		군산시	-	
719	"	53-27	잡	449	449	경기도 의왕시 포일동 487	한국농어촌공사	-	
720	"	55	유	3,990	3,990	경기도 의왕시 포일동 487	한국농어촌공사	-	
721	"	56-2	전	1,567	1,567	미릉동 361	김*홍	-	미등기
722	"	57	대	801	323	57	김*진	-	
723	"	57-1	대	949	451		군산시	-	
724	"	59	유	312,221	312,221	전라남도 나주시 그린로 20	한국농어촌공사	-	
725	"	59-1	전	301	301		군산시	-	
726	"	59-2	유	2,579	2,579	경기도 의왕시 포일동 487	한국농어촌공사	-	
727	"	59-3	유	407	407	경기도 의왕시 포일동 487	한국농어촌공사	-	

구분	토지 소재지	지번	지목	면적(㎡)		토지소유자		권리자 및 기타사항	
				지적	편입	주 소	소 유 자	설 경 권	성 명
728	미룡동	59-4	유	1,005	1,005	경기도 의왕시 포일동 487	한국농어촌공사	-	
729	"	59-6	유	20,494	16,697	경기도 의왕시 포일동 487	한국농어촌공사	-	
730	"	59-7	도	209	209	경기도 의왕시 포일동 487	한국농어촌공사	-	
731	"	59-32	도	369	369		군산시	-	
732	"	59-39	도	90	90		군산시	-	
733	"	59-41	도	299	299		군산시	-	
734	"	59-42	도	1,105	1,105		군산시	-	
735	"	59-43	대	500	500	경기도 의왕시 포일동 487	한국농어촌공사	-	
736	"	59-45	도	224	8	대전광역시 중구 서문로 96 207동 304호(문화동 센트럴파크)	김*영	-	
737	"	59-62	유	1,019	58		군산시	-	
738	"	59-70	원	1,480	1,480	전라북도 전주시 완산구 삼천동1가 269-5 흥진삼천2차아파트 205-1106	임*희	근저당	채무자 : 양*옥 근저당권자 : 주식회사**은행 서울특별시 중구 을지로1가 101-1(나운동지점) 채무자 : 최*희 근저당권자 : 농협**조합중앙회 서울특별시 중구 을지로1가 75(익산시지부) 채무자 : 임*희 근저당권자 : 주식회사**은행 전라북도 전주시 덕진구 금암동 669-2(강릉로지점) 채무자 : 채*석 근저당권자 : 흥*순 전라북도 군산시 수송동 830-1 군산주공세영리빌아파트 110동 1701호 채무자 : 이*로 근저당권자 : 주식회사**은행 서울특별시 중구 남대문로 84(유성지점) 채무자 : 권*진 근저당권자 : 군산**농업협동조합 전라북도 군산시 파포로 29(문화지점)

구분	토지 소재지	지번	지목	면적(㎡)		토지소유자		권리자 및 기타사항	
				지적	편입	주 소	소 유 자	설 경 권	성 명
741	"	59-71	임	619	530		군산시	-	
740	"	59-79	원	847	847	전라북도 군산시 하나문로 48 202동 604호(나운동 롯데3차아파트)	이*로	근저당	주식회사**은행 서울특별시 중구 남대문로 84(유성지점)
741	"	59-80	원	545	545	전라북도 군산시 미룡동 71 금광배네스타 108-1704	신*란	근저당	주식회사**은행 전라북도 전주시 덕진구 금암동 669-2
742	미룡동	59-81	대	693	693	전라북도 군산시 수송동 33-1 수송동제일아파트 103-1810	최*희	근저당	주식회사**은행 농협**조합중앙회 서울특별시 중구 을지로1가 75(익산시지부)
743	"	59-82	원	680	680	서울특별시 서초구 태봉로2길 65 404동 604호 (우면동 서초네이치힐아파트)	이*기	근저당, 지상권	주식회사**은행 전라북도 전주시 덕진구 금암동 669-2
744	"	59-83	대	585	585	서울특별시 서초구 태봉로2길 65 404동 604호 (우면동 서초네이치힐아파트)	이*기	근저당	농협**조합중앙회 서울특별시 중구 을지로1가 75(익산시지부)
745	"	59-84	대	486	486	서울특별시 서초구 태봉로2길 65 404동 604호 (우면동 서초네이치힐아파트)	이*기	근저당, 전세권	근저당권자 : 농협**조합중앙회 서울특별시 중구 을지로1가 75(익산시지부) 전세권자 : 한국**연구원주식회사 전라북도 군산시 은파수환길 174-9
746	"	59-85	원	436	436	서울특별시 서초구 태봉로2길 65 404동 604호 (우면동 서초네이치힐아파트)	이*기	근저당, 지상권	주식회사**은행 전라북도 전주시 덕진구 금암동 669-2(나운동지점)
747	"	59-86	원	580	580	서울특별시 서초구 태봉로2길 65 404동 604호 (우면동 서초네이치힐아파트)	이*기	근저당, 지상권	주식회사**은행 전라북도 전주시 덕진구 금암동 669-2(나운동지점)
748	"	59-88	원	427	427	전라북도 군산시 옥구읍 수레기길 11	김*란	근저당	채무자 : 김*태 근저당권자 : 농협**조합중앙회 서울특별시 중구 을지로1가 75(익산시지부)
749	"	59-90	원	1,020	1,020	서울특별시 서초구 태봉로2길 65 404동 604호 (우면동 서초네이치힐아파트)	이*기	근저당, 지상권	주식회사**은행 전라북도 전주시 덕진구 금암동 669-2(강릉로지점) 채무자 : 임*희 근저당권자 : 주식회사**은행 전라북도 전주시 덕진구 금암동 669-2(인화동지점) 채무자 : 권*진 근저당권자 : 군산**농업협동조합 전라북도 군산시 파포로 29(문화지점)
750	"	59-91	원	1,512	1,512	서울 서초구 태봉로2길65.404동604호 (우면동,서초네이치힐아파트)	이*기	근저당	

구분	토지 소재지	지번	지목	면적(㎡)		토지소유자		권리자 및 기타사항	
				지적	편입	주 소	소 유 자	설 정 권	성 명
751	"	59-92	원	555	555	서울특별시 서초구 태봉로2길 65 404동 604호 (우면동 서초네이처힐아파트)	이*기	근저당	채무자: 권진 근저당권자: 군산**농업협동조합 전라북도 군산시 하포로 28(문화지점)
752	"	59-93	대	564	564	전라북도 전주시 완산구 삼천전번길 45 202동 128호 삼천전가 흥진삼천2차아파트	임*희	근저당	주식회사**은행 전라북도 전주시 덕진구 금암동 689-2(장승로지점)
753	"	59-94	대	620	620	전라북도 군산시 경장동 518-4	최*관	근저당	채무자: 이수 근저당권자: 주식회사**은행 서울특별시 중구 소공동 51(익산지점)
754	"	59-95	대	647	647	전라북도 군산시 백토로 242 301동 704호 (나운동 롯데아파트)	김*희	근저당	주식회사**은행 전라북도 전주시 덕진구 백제대로 566
755	"	59-96	원	598	598	전라북도 군산시 용문길 12 102동 1504호 (금광메네스타)	김*진		농협**주식회사 서울특별시 중구 통일로 120(전북혁신도시지점)
756	"	59-97	유	6,157	6,157		군산시	-	
757	"	59-98	유	35	35	경기도 의왕시 포일동 487	한국농어촌공사	-	
758	"	59-108	답	257	257	57	김*진	-	
759	"	59-154	유	26	26	경기도 의왕시 안양판교로 98(포일동)	한국농어촌공사	-	
760	"	59-174	원	241	241	전라북도 군산시 나운동 100-11 롯데아파트 202-804	이*로	근저당, 지상권	채무자: 배기 근저당지상권자: 농업**조합중앙회 서울특별시 중구 동정로1가 75(익산시지부) 채무자: 최한 근저당권자: 주식회사**은행 전라북도 전주시 덕진구 금암동 689-2(군산지점) 채무자: 아로 근저당권자: 농업**조합중앙회 서울특별시 중구 동정로1가 75(익산시지부)
761	"	59-175	도	82	31	경기도 의왕시 포일동 487	한국농어촌공사	-	
762	미풍동	59-176	답	264	7	57	김*진	-	
763	"	126-2	전	1,567	56	125	김*오	-	
764	"	126-3	전	165	130	나운동489 금호타운아파트 102동 1202호	김*광	-	
765	"	131	대	231	81		국(기획재정부)	-	

구분	토지 소재지	지번	지목	면적(㎡)		토지소유자		권리자 및 기타사항	
				지적	편입	주 소	소 유 자	설 정 권	성 명
766	"	131-1	전	1,765	1,765	전라북도 군산시 나운동 156-3 영창아파트 106동 1012호	김*수	-	
767	"	131-2	전	426	20	132	김*기	-	
768	"	131-7	임	5,938	5,371	전라북도 군산시 나운동 156-3 영창아파트 106동 1012호	김*수	-	
769	"	146	유	6,846	6,846	경기도 의왕시 포일동 487	한국농어촌공사	-	
770	"	146-1	유	155	155	경기도 의왕시 안양판교로 98(포일동)	한국농어촌공사	-	
771	"	146-2	유	163	163	경기도 의왕시 안양판교로 98(포일동)	한국농어촌공사	-	
772	"	147-5	전	307	307		군산시	-	
773	"	147-6	유	764	764	경기도 의왕시 포일동 487	한국농어촌공사	-	
774	"	148-1	전	264	264		군산시	-	
775	"	149-1	전	480	480		군산시	-	
776	"	150	유	7,998	7,998	경기도 의왕시 포일동 487	한국농어촌공사	-	
777	"	150-1	유	49	49	경기도 의왕시 안양판교로 98(포일동)	한국농어촌공사	-	
778	"	154	대	271	271		군산시	-	
779	"	154-2	유	215	215	경기도 의왕시 포일동 487	한국농어촌공사	-	
780	"	155	대	217	217		국(재무부)	-	
781	"	155-1	도	41	41		국(재무부)	-	
782	"	156-1	유	968	968	경기도 의왕시 포일동 487	한국농어촌공사	-	
783	"	156-2	전	621	621	충청남도 서천군 서천읍 서문로 11	박*임	-	
784	"	156-5	도	372	372		군산시	-	
785	"	156-6	도	205	205		군산시	-	
786	"	156-7	도	286	286		군산시	-	
787	"	156-8	전	190	190	충청남도 서천군 서천읍 서문로 11	박*임	-	
788	"	156-9	유	502	502	경기도 의왕시 안양판교로 98(포일동)	한국농어촌공사	-	

구분	토지 소재지	지번	지목	면적(㎡)		토지소유자		권리자 및 기타사항	
				지적	편입	주 소	소 유 자	설 정 권	성 명
789	미룡동	156-10	유	330	330	경기도 의왕시 안양관교로 98(보일동)	한국농어촌공사	—	
790	"	157-2	답	159	159	미룡동 9	김*모	—	
791	"	158	전	159	159	361	전산*매립공과원의원갑 미재물출	—	
792	"	158-1	전	674	674	안산시 상록구 본오동 613-17	고*민	—	
793	"	159-1	전	1,709	346	경기도 고양시 일산서구 탄현동 121 큰마을현대아파트 107-2003	고*순	군적당	김*경 경기도 고양시 일산서구 탄현동 1475 탄현마을 801-605 김*철 경기도 고양시 일산서구 탄현동 121 큰마을현대아파트 107-2003 고*자 서울특별시 영등포구 신길로42가길 44-13 김*원 서울특별시 강서구 화곡동 1091 화곡푸르지오 125-302
794	"	367	전	195	68	경남동676-1대명2차아파트 비동306호	김*근	—	
795	"	368	전	651	651	경남동676-1대명2차아파트 비동306호	김*근	—	
796	"	369-2	대	230	230		군산시	—	
797	"	369-4	대	201	72		군산시	—	
798	"	420-7	전	1,101	1,101	전라북도 군산시 지곡동 158-1 은파코아루아파트 106동 303호	홍*철	—	
799	"	420-9	묘	77	77	구읍면 선연리	홍*목	—	

구분	토지 소재지	지번	지목	면적(㎡)		토지소유자		권리자 및 기타사항	
				지적	편입	주 소	소 유 자	설 정 권	성 명
800	미룡동	420-20	전	249	249	신창동7	사회복지법인 **누엘	—	
801	"	420-21	전	2,065	1,115	신창동7	사회복지법인 **누엘	—	
802	"	420-22	전	239	239	전라북도 군산시 지곡동 158-1 은파코아루아파트 106동 303호	홍*철	—	
803	"	420-23	전	65	65	전라북도 군산시 지곡동 158-1 은파코아루아파트 106동 303호	홍*철	—	
804	"	420-24	묘	68	68	구읍면 선연리	홍*목	—	
805	"	429-6	전	96	96	전라북도 군산시 지곡동 158-1 은파코아루아파트 106동 303호	홍*철	—	
806	"	429-13	전	185	5		군산시	—	
807	"	429-14	전	99	50		군산시	—	
808	"	429-15	전	563	563		군산시	—	
809	"	429-16	전	95	95		군산시	—	
810	"	429-17	전	114	114	전라북도 군산시 지곡동 158-1 은파코아루아파트 106동 303호	홍*철	—	
811	"	429-18	전	89	89		군산시	—	
812	"	429-19	전	793	176		군산시	—	
813	"	429-24	전	257	255		군산시	—	
814	"	429-25	전	7	7		군산시	—	
815	"	429-26	전	197	128	전라북도 군산시 지곡동 158-1 은파코아루아파트 106동 303호	홍*철	—	
816	"	434-2	전	103	103	서울 은평구 구산동217-3	김*훈	—	
817	"	434-5	전	324	324	미룡동 425	조*대	—	
818	"	434-6	전	377	39	서울 은평구 구산동217-3	김*훈	—	
819	"	434-26	전	546	32		군산시	—	
820	"	434-27	전	311	311	미룡동 425	조*대	—	
821	"	436-15	전	1,326	1,326	충청북도 청원군 강외면 연채리 736 오송호반메르디움아파트 607-2402	김*택	—	

구분	토지 소재지	지번	지목	면적(㎡)		토지소유자		권리자 및 기타사항	
				지적	편입	주 소	소 유 자	선 정 권	성 명
822	미룡동	438-22	전	41	41	지곡동 259 동신아파트 105동 1107호	김*순	-	
823	"	438-36	전	2,191	2,191	전라북도 군산시 백토로 216 102동 403호 (나운동 동신아파트)	문*원	근저당	동원**주식회사 서울특별시 중구 통일로 120
824	"	438-37	전	1,239	293	군산시 나운동 155-10 동신아파트 104동 1006호	문*원	-	
825	"	438-42	전	824	824	미룡동 250	김*중	-	
826	"	438-43	전	321	201		군산시	-	
827	"	438-45	전	369	68	438-21	방*원		미등기
828	"	438-46	전	286	63	지곡동 259 동신아파트 105동 1107호	김*순	-	
829	"	468-3	전	211	211	418-2	전*덕	-	
830	"	468-4	전	186	186	미룡동 418-2	전*덕	-	
831	"	468-7	전	121	43	418-2	전*덕	-	
832	"	468-9	전	300	112	미룡동 480	전*덕	-	
833	"	469	전	340	340	418-2	전*덕	-	
834	"	469-1	전	1,269	1,269	순천시 석현동156-2향림맨션102호	전*두	-	
835	"	469-2	전	277	277		군산시	-	
836	"	469-3	전	16	16	418-2	전*덕	-	
837	"	469-5	전	425	425	문화동903-22	신산**백암과경한및광원후손소 중증	-	
838	"	469-6	전	495	495	문화동903-22	신산**백암과경한및광원후손소 중증	-	
839	"	469-11	전	37	37	전라북도 군산시 미룡동 64 104동 504호 (미룡동 은파리첸시빌파크)	이*재	-	
840	"	469-13	전	501	501	418-2	전*덕	-	
841	"	469-23	전	718	352		군산시	-	

구분	토지 소재지	지번	지목	면적(㎡)		토지소유자		권리자 및 기타사항	
				지적	편입	주 소	소 유 자	선 정 권	성 명
842	미룡동	469-25	전	38	38	문화동903-22	신산**백암과경한및광원후손소 중증	-	
843	"	469-26	전	17	17	문화동903-22	신산**백암과경한및광원후손소 중증	-	
844	"	469-27	전	213	74	전라북도 군산시 미룡동 59-59 은 파리첸시빌파크 104동 504호	이*재	-	
845	"	469-28	전	105	100	418-2	전*덕	-	
846	"	830	도	1,448	1,448		국(농수산부)	-	
847	"	831	도	142	142		국(농수산부)	-	
848	"	832	구	122	122	전라남도 나주시 그린로 20	한국농어촌공사	-	
849	"	833	도	1,071	1,071	전라남도 나주시 그린로 20	한국농어촌공사	-	
850	"	834-23	도	2,273	44		국(건설부)	-	
851	"	834-31	도	2,140	746		국(건설부)	-	
852	"	산233-1	임	10,768	10,768	군산시 나운동 757-6	계주** 참외공과중증	-	
853	"	산145-4	임	3,979	3,979	전북 익산군 황등면 황등리 902	경주**상지공과미계군묘동 중증	-	
854	"	산145-5	임	3,261	1,157		군산시	-	
855	"	산145-6	임	589	589		군산시	-	
856	"	산146	임	8,544	8,544	전라북도 군산시 수송안8길 4(수송동)	박*숙	근저당, 지상권	전주**농업협동조합. 전주시 덕진구 동부대로 1183
857	"	산146-3	임	903	410		군산시	-	
858	"	산146-4	임	133	133		군산시	-	
859	"	산147-1	임	4,661	4,661	경기도 용인시 처인구 원삼면 두정리 1771	박*택	-	
860	"	산148	임	73	73	신평리	김*도		미등기
861	"	산149-4	임	179	86	370	김*근	-	

구분	토지 소재지	지번	지목	면적 (㎡)		토지소유자		권리자 및 기타사항	
				지적	편입	주 소	소 유 자	설 정 권	성 명
362	미릉동	산150-2	임	69	69	전라북도 군산시 미릉동 59-59 은파리센시빌파크 104동 504호	이*재	—	
363	"	산150-3	임	300	60	전라북도 군산시 미릉동 59-59 은파리센시빌파크 104동 504호	이*재	—	
364	"	산152-1	임	7,457	7,457	경기도 고양시 덕양구 주교동 609-1 삼해그린뷰-1203	박*봉	근저당, 지상권	사전**업협동조합 (경상남도 사천시 서포면 구평리 642-1)
								근저당	김*옥 (서울특별시 노원구 중계동 366라이프중계동아파트 109-901) 김*찬 (서울특별시 용산구 한강로1가 231-24 삼각아파트 비-501)
365	"	산152-6	임	37	37	경기도 고양시 덕양구 주교동 609-1 삼해그린뷰-1203	박*봉	근저당, 지상권	사전**업협동조합 (경상남도 사천시 서포면 구평리 642-1)
								근저당	김*옥 (서울특별시 노원구 중계동 366라이프중계동아파트 109-901) 김*찬 (서울특별시 용산구 한강로1가 231-24 삼각아파트 비-501)
366	"	산152-7	임	470	173	경기도 고양시 덕양구 주교동 609-1 삼해그린뷰-1203	박*봉	근저당, 지상권	사전**업협동조합 (경상남도 사천시 서포면 구평리 642-1)
								근저당	김*옥 (서울특별시 노원구 중계동 366라이프중계동아파트 109-901) 김*찬 (서울특별시 용산구 한강로1가 231-24 삼각아파트 비-501)

구분	토지 소재지	지번	지목	면적 (㎡)		토지소유자		권리자 및 기타사항	
				지적	편입	주 소	소 유 자	설 정 권	성 명
367	"	산153	임	16,661	16,661	경기도 고양시 덕양구 주교동 609-1 삼해그린뷰-1203	박*봉	근저당, 지상권	사전**업협동조합 (경상남도 사천시 서포면 구평리 642-1)
								근저당	김*옥 (서울특별시 노원구 중계동 366라이프중계동아파트 109-901) 김*찬 (서울특별시 용산구 한강로1가 231-24 삼각아파트 비-501)
368	"	산154	임	2,033	2,033	문화동 889-27	김*조	—	
369	"	산155-1	임	4,900	4,900	충청북도 청원군 강외면 연제리 736 오송호반베르디움아파트 607-2402	김*택	—	
370	"	산155-2	임	2,017	2,017	서울시 성북구 정릉동206-127	김*성	—	
371	"	산155-6	임	296	296	경상동 442	전*환	—	
372	"	산155-7	임	471	471	오릉동 894-25	이*수	—	
373	"	산155-8	임	368	368	서울특별시 송파구 풍정로24길 42 309동 206호 (풍납동 현대리버빌아파트)	이*훈	—	
374	"	산155-9	임	650	650	전라북도 전주시 완산구 삼천동1가 766-1 삼천주공5단지아파트 506-406	김*희	—	
375	"	산156-1	임	664	664	전라북도 군산시 황룡로 27-1 (미릉동)	김*동	—	
376	"	산156-3	임	129	72	전라북도 군산시 황룡로 27-1 (미릉동)	김*동	—	
377	"	산166-1	임	694	694	서울 은평구 구산동217-3	김*훈	—	
378	"	산169-1	임	595	595	인천광역시 부평구 세밀천로 16 116동 2003호(청천동 대우아파트)	전*섭	—	
379	"	산169-2	임	2,537	2,537	인천광역시 부평구 세밀천로 16 116동 2003호(청천동 대우아파트)	전*섭	—	
380	"	산169-4	임	736	339	인천광역시 부평구 세밀천로 16 116동 2003호(청천동 대우아파트)	전*섭	—	미등기
381	"	산170	임	23,405	23,405	전라북도 군산시 옥산면 내류길 26-9	경주**관과정 과배류중중	—	

구분	토지 소재지	지번	지목	면적(㎡)		토지소유자		권리자 및 기타사항	
				지적	편입	주 소	소 유 자	설 정 권	성 명
382	미룡동	산171-2	임	4,841	4,841	430	진*호	-	
383	"	산171-4	임	1,308	1,280	430	진*호	-	
384	"	산176-5	임	694	186	447	조*대	-	
385	"	산176-8	임	839	394	충청남도 부여군 홍산면 복촌리 275	김*희	-	
386	"	산176-9	임	916	311	447	조*대	-	
387	"	산177	임	99	1	427	조*대	-	
388	"	산179	임	1,091	1,091	191	김*래	-	
389	"	산180-5	임	2,450	2,450	옥구군 옥구읍 신연리 131	남양 [※] 남양동과신연리 중동	-	
390	"	산180-6	임	2,092	868	옥구군 옥구읍 신연리 131	남양 [※] 남양동과신연리 중동	-	
391	"	산193-1	임	712	29	신창동7	사회복지법인 [※] 두 엘	-	
392	"	산197-1	임	837	16	서울특별시 강남구 개포동 185 주공아파트 608동 403호	김*훈	-	
393	"	산199	임	1,795	1,795	옥구군 성산면 여방리 71	조*화	-	
394	"	산199-1	임	12,916	12,916	전라북도 군산시 나운안2길 8 304동 1802호 (나운동 나운3차현대아파트)	김*구	-	
395	"	산199-2	임	2,975	2,975	서울 관악구 봉원동 924-43 대영센스빌 501호	도*동	근저당	군산**신용협동조합 군산시 경장동 464-1 2
396	"	산199-3	임	2,503	1,785	옥구군 성산면 여방리 71	조*화	-	미등기
397	"	산199-4	임	30	23	전라북도 군산시 나운안2길 8 304동 1802호 (나운동 나운3차현대아파트)	김*구	-	
398	"	산199-5	임	112	112	전라북도 군산시 나운안2길 8 304동 1802호 (나운동 나운3차현대아파트)	김*구	-	
399	"	산200	임	2,261	2,261	361	김*연	-	
900	"	산201	임	694	694	서울 서대문구 주산동 217-3	김*연	-	
901	"	산202	임	9,585	9,585	전주시 덕진구 인후동 2가 1562-34	문*완	-	

구분	토지 소재지	지번	지목	면적(㎡)		토지소유자		권리자 및 기타사항	
				지적	편입	주 소	소 유 자	설 정 권	성 명
902	미룡동	산202-1	임	1,110	1,110	서울시 강서구 화곡동 392-31	김*봉	-	
903	"	산202-3	임	1,602	1,570	전주시 덕진구 인후동 2가 1562-34	문*완	-	
904	"	산203-1	임	5,980	5,980	57	김*진	-	
905	"	산203-3	유	196	196	경기도 의왕시 포일동 487	한국농어촌공사	-	
906	"	산203-4	임	992	992	서울시 강남구 삼성동 차관아파트 4동 310호	김*진	-	
907	"	산203-5	도	49	49		군산시	-	
908	"	산203-7	임	1,477	872	57	김*진	-	
909	"	산204-1	임	2,110	2,110	361	김*연	-	
910	"	산204-2	유	992	992	경기도 의왕시 안양관교로 98(포일동)	한국농어촌공사	-	
911	"	산204-3	유	1,763	1,763	경기도 의왕시 포일동 487	한국농어촌공사	-	
912	"	산204-4	도	72	72		군산시	-	
913	"	산204-5	유	518	518		군산시	-	
914	"	산206-1	유	2,676	2,676	경기도 의왕시 포일동 487	한국농어촌공사	-	
915	"	산206-3	유	793	793	경기도 의왕시 포일동 487	한국농어촌공사	-	
916	"	산206-4	유	694	694	경기도 의왕시 포일동 487	한국농어촌공사	-	
917	"	산206-5	임	583	583	서울 은평구 구산동 217-3	김*연	-	
918	"	산206-6	도	2,013	2,013		군산시	-	
919	"	산206-7	도	706	706		군산시	-	
920	"	산207-1	임	4,739	4,739	서울 은평구 구산동 217-3	김*연	-	
921	"	산207-2	유	992	992	경기도 의왕시 포일동 487	한국농어촌공사	-	

구분	토지 소재지	지번	지목	면적(㎡)		토지소유자		권리자 및 기타사항	
				지적	편입	주 소	소 유 자	설 정 권	성 명
922	미룡동	산207-3	유	2,006	2,006	경기도 의왕시 포일동 487	한국농어촌공사	—	
923	"	산207-4	도	418	418		군산시	—	
924	"	산208-1	임	25,456	25,456	서울 은평구 구산동 217-3	김*연	—	
925	"	산208-2	유	99	99	경기도 의왕시 포일동 487	한국농어촌공사	—	
926	"	산208-3	유	953	953	경기도 의왕시 포일동 487	한국농어촌공사	—	
927	"	산208-4	도	131	131	서울 은평구 구산동 217-3	김*연	—	
928	"	산208-6	유	584	584	경기도 의왕시 포일동 487	한국농어촌공사	—	
929	"	산211-2	임	6,050	6,050	전라북도 전주시 완산구 서서학동 900-1 송원아파트 3동 401호	전*성	—	
930	"	산211-3	임	6,502	6,502	전주시 금암동665-15 거성덕진빌라 1동 103호	김*덕	—	
931	"	산212	임	496	496	나은동 1150	전*원	—	
932	"	산213-2	임	1,272	1,272	전라북도 전주시 완산구 서서학동 900-1 송원아파트 3동 401호	전*성	—	
933	"	산213-3	임	20,065	20,065	장미동 33-3	나*균	—	
934	"	산213-5	유	793	793	경기도 의왕시 포일동 487	한국농어촌공사	—	
935	"	산213-11	임	906	906	브라질국 상파울로 봉해지로 후아아마조나스 93 아파트 62호	김*호	—	
936	"	산214-5	임	4,066	4,066	경기도 의왕시 포일동 487	한국농어촌공사	—	
937	"	산215	유	196	196	경기도 의왕시 포일동 487	한국농어촌공사	—	
938	"	산217-3	유	793	793	경기도 의왕시 포일동 487	한국농어촌공사	—	
939	"	산218-1	임	893	893		군산시	—	
940	"	산218-3	임	296	296		군산시	—	
941	"	산218-4	유	496	496	경기도 의왕시 포일동 487	한국농어촌공사	—	

구분	토지 소재지	지번	지목	면적(㎡)		토지소유자		권리자 및 기타사항	
				지적	편입	주 소	소 유 자	설 정 권	성 명
942	미룡동	산218-5	임	397	397		군산시	—	
943	"	산219-1	임	7,360	7,360	경기도 의왕시 포일동 487	한국농어촌공사	—	
944	"	산219-2	유	397	397	경기도 의왕시 포일동 487	한국농어촌공사	—	
945	"	산219-3	유	1,587	1,587	경기도 의왕시 포일동 487	한국농어촌공사	—	
946	"	산219-4	임	1,143	1,143	경기도 의왕시 안양관교로 98(포일동)	한국농어촌공사	—	
947	"	산219-5	임	26	26	경기도 의왕시 안양관교로 98(포일동)	한국농어촌공사	—	
948	"	산220-1	임	4,151	4,151	경기도 의왕시 포일동 487	한국농어촌공사	—	
949	"	산220-2	유	419	419	경기도 의왕시 포일동 487	한국농어촌공사	—	
950	"	산220-3	임	312	312	경기도 의왕시 안양관교로 98(포일동)	한국농어촌공사	—	
951	"	산220-4	유	77	77	경기도 의왕시 안양관교로 98(포일동)	한국농어촌공사	—	
952	"	산221-1	임	4,364	4,364		국(산림청)	—	
953	"	산223-2	임	397	397	고양시 덕양구 화정동 670 은빛마을 551동 604호	고*환	—	
954	"	산223-3	임	2,042	2,042	전라북도 군산시 옥산면 쌍봉리 517-1	박*진	—	
955	"	산223-4	임	296	296		군산시	—	
956	"	산223-7	임	933	933		군산시	—	
957	"	산225-2	임	9,221	9,221		국(산림청)	—	
958	"	산225-3	임	758	758		군산시	—	
959	"	산225-4	임	236	236		국(산림청)	—	
960	"	산226-3	임	3,324	3,324		군산시	—	
961	"	산226-4	임	364	364		군산시	—	

구분	토지 소재지	지번	지목	면적(m ²)		토지소유자		권리자 및 기타사항	
				지적	편입	주 소	소 유 자	설 정 권	성 명
962	미룡동	산226-5	임	12,874	12,874	중앙로2가 27-3	김*면	-	
963	"	산226-2	유	5,752	5,752	경기도 의왕시 포일동 487	한국농어촌공사	-	
964	"	산226-3	임	6,942	6,942	중앙로2가 27-3	김*면	-	
965	"	산229	임	2,479	2,479	서울특별시 은평구 증산로3길 9-11 301호(증산동)	조*태	-	
966	"	산230	유	1,388	1,388	경기도 의왕시 포일동 487	한국농어촌공사	-	
967	"	산231-1	임	992	992	경기도 성남시 분당구 분당동39셋별마을402동902호	고*곤	근적당	고*자 군산시 옥구읍 선제리 216-4
968	"	산231-2	유	198	198	경기도 의왕시 포일동 487	한국농어촌공사	-	
969	"	산232-1	임	3,326	3,326	군산시 문화동 907-18	함양***학평동명목과군 옥종중	-	
970	"	산232-3	임	4,347	4,347		군산시	-	
971	"	산232-4	임	221	221		군산시	-	
972	"	산232-5	임	536	536	전라북도 군산시 회현면 회미로 687	이*로	-	
973	"	산233-3	유	2,261	2,261	경기도 의왕시 포일동 487	한국농어촌공사	-	
974	"	산233-6	임	812	812		군산시	-	
975	"	산233-7	임	618	618	군산시 나운동 757-6	제주***참여공과중 중	-	
976	"	산234-1	임	12,064	12,064	군산시 나운동 757-6	제주***참여공과중 중	-	
977	"	산234-2	유	2,777	2,777	경기도 의왕시 포일동 487	한국농어촌공사	-	
978	"	산234-4	임	35	35		군산시	-	
979	"	산235-1	임	13,884	13,884	지곡동 374	제주***문충공과지 곡중	-	
980	"	산235-2	유	1,190	1,190	경기도 의왕시 포일동 487	한국농어촌공사	-	
981	"	산236	임	3,273	3,273	전라북도 군산시 옥구읍 선덕길 61-3	정*욱	-	

구분	토지 소재지	지번	지목	면적(m ²)		토지소유자		권리자 및 기타사항	
				지적	편입	주 소	소 유 자	설 정 권	성 명
982	미룡동	산237	임	1,172	1,172	경기도 성남시 분당구 들마로 908 102동 501호(아탑동 분당동원로앞뒤크)	홍*진	-	
983	"	산237-1	임	18	18		군산시	-	
984	"	산238-1	임	2,487	2,487	중동 274	박*범	-	
985	"	산238-4	임	1,976	1,976	월명동 104-24	차*수	미등기	
986	"	산239-1	유	1,740	1,740	경기도 의왕시 포일동 487	한국농어촌공사	-	
987	"	산239-2	임	4,165	4,165	문화동690-9	유*식	-	
988	"	산239-3	임	992	992	전라북도 군산시 용둔길 1-16 (미룡동)	김*석	-	
989	"	산239-4	유	51	51	경기도 의왕시 안양판교로 98(포일동)	한국농어촌공사	-	
990	"	산239-5	유	1,964	1,964	경기도 의왕시 안양판교로 98(포일동)	한국농어촌공사	-	
991	"	산239-6	유	902	902	경기도 의왕시 안양판교로 98(포일동)	한국농어촌공사	-	
992	"	산239-7	유	454	454	경기도 의왕시 안양판교로 98(포일동)	한국농어촌공사	-	
993	"	산239-8	유	46	46	경기도 의왕시 안양판교로 98(포일동)	한국농어촌공사	-	
994	"	산240-1	유	61	61	경기도 의왕시 포일동 487	한국농어촌공사	-	
995	"	산240-5	임	29,415	27,146	나운동 757-6	제주***참여공과중 중	-	
996	"	산240-6	유	298	298		군산시	-	
997	"	산240-7	도	1,868	1,868		군산시	-	
998	"	산240-8	임	4,375	4,375	나운동 757-6	제주***참여공과중 중	-	
999	"	산240-9	도	640	640		군산시	-	
1000	"	산240-10	유	38	38	경기도 의왕시 안양판교로 98(포일동)	한국농어촌공사	-	
1001	"	산241	임	5,109	5,109	전북 고창군 고창읍 보릿골로 191, 102동 1102호(선운프라자)	김*경	-	

구분	토지 소재지	지번	지목	면적(㎡)		토지소유자		권리자 및 기타사항	
				지적	편입	주 소	소 유 자	설 정 권	성 명
1002	미룡동	산241-1	도	90	90		국(농림수산부)	—	
1003	"	산241-2	도	544	544		군산시	—	
1004	"	산242-1	유	514	514	경기도 의왕시 포일동 487	한국농어촌공사	—	
1005	"	산242-5	유	8,223	8,223	경기도 의왕시 포일동 487	한국농어촌공사	—	
1006	"	산242-6	유	461	461	경기도 의왕시 포일동 487	한국농어촌공사	—	
1007	"	산242-7	유	2,490	2,490	경기도 의왕시 포일동 487	한국농어촌공사	—	
1008	"	산242-9	유	4,165	4,165	경기도 의왕시 포일동 487	한국농어촌공사	—	
1009	"	산242-10	임	806	806	경기도 의왕시 포일동 487	한국농어촌공사	—	
1010	"	산242-11	도	6,776	6,776		군산시	—	
1011	"	산242-12	임	240	240		군산시	—	
1012	"	산242-13	임	13,283	13,283	서울 은평구 불광동189-30	김*출	—	
1013	"	산242-15	도	77	77		군산시	—	
1014	"	산242-16	도	3,109	3,109		군산시	—	
1015	"	산242-17	임	26,464	26,464	군산시 미룡동 888-2	김*근	—	
1016	"	산242-21	유	142	142	경기도 의왕시 안양판교로 98(포일동)	한국농어촌공사	—	
1017	"	산242-22	유	60	60	경기도 의왕시 안양판교로 98(포일동)	한국농어촌공사	—	
1018	"	산242-23	유	334	334	경기도 의왕시 안양판교로 98(포일동)	한국농어촌공사	—	
1019	"	산242-24	유	246	246	경기도 의왕시 안양판교로 98(포일동)	한국농어촌공사	—	
1020	"	산242-25	유	71	71	경기도 의왕시 안양판교로 98(포일동)	한국농어촌공사	—	
1021	"	산242-26	유	52	52	경기도 의왕시 안양판교로 98(포일동)	한국농어촌공사	—	

구분	토지 소재지	지번	지목	면적(㎡)		토지소유자		권리자 및 기타사항	
				지적	편입	주 소	소 유 자	설 정 권	성 명
1024	미룡동	산242-27	유	223	223	경기도 의왕시 안양판교로 98(포일동)	한국농어촌공사	—	
1023	"	산242-28	유	306	306	경기도 의왕시 안양판교로 98(포일동)	한국농어촌공사	—	
1024	"	산242-29	유	485	485	경기도 의왕시 안양판교로 98(포일동)	한국농어촌공사	—	
1025	"	산242-30	임	87	87	경기도 의왕시 안양판교로 98(포일동)	한국농어촌공사	—	
1026	"	산242-31	임	101	101	서울 은평구 불광동189-30	김*출	—	
1027	"	산242-32	임	460	460	서울 은평구 불광동189-30	김*출	—	
1028	"	산242-33	임	4	4	서울 은평구 불광동189-30	김*출	—	
1029	"	산242-34	임	106	106	서울 은평구 불광동189-30	김*출	—	
1030	"	산242-41	임	200	200		군산시	—	
1031	"	산242-42	임	3,209	3,209		군산시	—	
1032	"	산242-43	임	110	110		군산시	—	
1033	"	산243	임	2,360	2,360	서울시 구로구 고척동78-55 현대아파트103동101호	김*경	—	
1034	"	산244-1	유	2,232	2,232	경기도 의왕시 포일동 487	한국농어촌공사	—	
1035	"	산244-2	임	2,579	2,579	125	김*오	—	
1036	"	산244-4	유	471	471	경기도 의왕시 안양판교로 98(포일동)	한국농어촌공사	—	
1037	"	산244-5	유	74	74	경기도 의왕시 안양판교로 98(포일동)	한국농어촌공사	—	
1038	"	산245-1	임	2,975	2,975	132	김*용	—	
1039	"	산245-2	유	2,219	2,219	경기도 의왕시 포일동 487	한국농어촌공사	—	
1040	"	산245-5	유	91	296	경기도 의왕시 안양판교로 98(포일동)	한국농어촌공사	—	
1041	"	산245-6	유	70	70	경기도 의왕시 안양판교로 98(포일동)	한국농어촌공사	—	

구분	토지 소재지	지번	지목	면적(㎡)		토지소유자		권리자 및 기타사항	
				지적	편입	주 소	소 유 자	설 정 권	성 명
1042	미룡동	산251	임	1,289	1,260	전라북도 익산시 학곡로20길 77, 103동 1304호 (익산더샵아파트)	김*기	—	
1043	"	산253	임	69	69	구읍면 천연리	최*중	—	미등기
1044	"	산254	임	691	569	익산시 부송동 1036-1 삼성아파트 102동 105호	신*섭	—	
1045	"	산258-1	도	90	90		국(농림수산부)	—	
1046	"	산259	임	6,942	6,506	경기도 평택시 비전동 828-2 현대이화아파트 103동 803호	고*하	—	
1047	"	산260	임	932	932	신창동5-12	김*표	—	
1048	"	산260-1	도	60	60	신창동5-12	김*표	—	
1049	"	산261-2	임	694	694		군산시	—	
1050	"	산262	임	2,110	2,110	나운동45주공영구임대아파트 401동707호	김*여	—	
1051	"	산262-1	도	134	134		군산시	—	
1052	"	산262-2	도	1,758	1,758		군산시	—	
1053	"	산262-3	임	183	183	군산시 해방동 1000-66	전*영	—	
1054	"	산263	임	93	93	익산군 춘포면 용연리	서*환	—	미등기
1055	"	산264	임	7,524	7,524	광주광역시 서구 금호동 787 중흥아파트 101동 1102호	김*희	근저당	박*성 광주광역시 서구 화운로99번길 20, 102동 501호(고운하이플러스)
1056	지곡동	324-4	전	253	86	전라북도 군산시 나운동 345 롯데아파트 106-203	김*남	근저당, 지상권	채무자: 박성 근저당지상권자: 주진환 전라북도 전주시 덕진구 백제대로 566
1057	"	324-14	대	109	2	전라북도 군산시 나운동 345 롯데아파트 106-203	김*남	근저당, 지상권	채무자: 박성 근저당지상권자: 주진환 전라북도 전주시 덕진구 백제대로 566
1058	"	324-15	대	263	5	전라북도 군산시 나운동 345 롯데아파트 106-203	김*남	근저당, 지상권	채무자: 박성 근저당지상권자: 주진환 전라북도 전주시 덕진구 백제대로 566
1059	"	324-21	도	306	97		군산시	—	
1060	"	324-28	임	93	93	군산시 지곡동 324-25	정*애	근저당, 지상권	채무자: 김은 근저당지상권자: 주진환 전라북도 전주시 덕진구 백제대로 566
1061	"	324-35	전	788	788		군산시	—	

구분	토지 소재지	지번	지목	면적(㎡)		토지소유자		권리자 및 기타사항	
				지적	편입	주 소	소 유 자	설 정 권	성 명
1062	지곡동	324-36	대	56	56		군산시	—	
1063	"	324-37	임	242	242		군산시	—	
1064	"	324-41	임	110	110	군산시 지곡동 324-25	정*애	근저당, 지상권	옥산**협동조합 전라북도 군산시 옥산면 산성로 222
1065	"	328-1	전	4,367	100	내초동18	채*주	근저당, 지상권	서군산**협동조합 군산시 산북동 2952
1066	"	328-7	전	155	155	내초동18	채*주	—	
1067	"	329	전	1,056	35	군산시 내초동 18	채*주	—	
1068	"	329-1	전	3,203	75	329-1	고*구	—	
1069	"	329-2	전	66	66	시운시 송파구 풍납동219미성아파트3동901호	채*주	—	
1070	"	329-3	전	4	4		군산시	—	
1071	"	329-4	전	26	26		군산시	—	
1072	"	329-5	전	1,099	53	전라북도 군산시 서수면 상장곶윗길 79	김*홍	근저당	채무자: 임*래 근저당권자: 동원**주식회사 서울특별시 중구 통일로 120(군산시지부)
1073	"	332-3	전	734	29	전라북도 군산시 의료원로 136 104동 704호 (나운동 대우아파트)	고*영	—	
1074	"	332-4	전	26	26		군산시	—	
1075	"	371-34	임	331	129	대전광역시 서구 용문동 285-3 덕일한마을아파트 1326호	유*형	근저당, 지상권	대전광역시**조합 대전광역시 서구 갈마로 59
1076	"	371-36	임	331	111	대전광역시 서구 관저동 1130 신선마을아파트 205동 1101호	나*연	—	
1077	"	371-39	임	331	46	대전광역시 유성구 천민로 71 110동 205호 (천민동 삼성푸른 아파트)	최*근	근저당, 지상권	채무자: 김*진 근저당지상권자: 군산**조합 전라북도 군산시 조문동 841-13
1078	"	396-3	도	188	9		군산시	—	
1079	"	396-5	도	7	3		국(건설교통부)	—	
1080	"	396-6	도	221	130		군산시	—	
1081	"	396-7	전	53	53		군산시	—	

구분	토지 소재지	지번	지목	면적(㎡)		토지소유자		권리자 및 기타사항	
				지적	편입	주 소	소 유 자	설 정 권	성 명
1082	지곡동	396-8	도	13	13	395	두*녀	-	
1083	"	396-10	대	18	18		군산시	-	
1084	"	414-1	전	248	24	경기도 의왕시 포일동 487	한국농어촌공사	-	
1085	"	414-3	도	179	179		군산시	-	
1086	"	414-4	전	129	129		군산시	-	
1087	"	415	유	7,328	7,328	경기도 의왕시 포일동 487	한국농어촌공사	-	
1088	"	415-1	유	115	115		군산시	-	
1089	"	415-2	유	402	402		군산시	-	
1090	"	415-3	유	130	130	경기도 의왕시 안양판교로 98(포일동)	한국농어촌공사	-	
1091	"	415-4	유	444	444	경기도 의왕시 안양판교로 98(포일동)	한국농어촌공사	-	
1092	"	415-5	유	124	124	경기도 의왕시 안양판교로 98(포일동)	한국농어촌공사	-	
1093	"	415-6	유	28	28	경기도 의왕시 안양판교로 98(포일동)	한국농어촌공사	-	
1094	"	416-2	유	701	2	259 동신아파트 106동1204호	전*수	-	
1095	"	416-3	도	142	141	경기도 의왕시 포일동 487	한국농어촌공사	-	
1096	"	416-4	유	246	246	경기도 의왕시 포일동 487	한국농어촌공사	-	
1097	"	416-5	유	323	323	경기도 의왕시 포일동 487	한국농어촌공사	-	
1098	"	417-2	도	56	53		군산시	-	
1099	"	417-3	전	13	13		군산시	-	
1100	"	417-4	전	83	83		군산시	-	
1101	"	418-3	도	241	241		군산시	-	

구분	토지 소재지	지번	지목	면적(㎡)		토지소유자		권리자 및 기타사항	
				지적	편입	주 소	소 유 자	설 정 권	성 명
1102	지곡동	418-4	전	636	636	경기도 의왕시 포일동 487	한국농어촌공사	-	
1103	"	418-6	도	3	3		군산시	-	
1104	"	418-10	전	582	314		군산시	-	
1105	"	418-12	전	482	482		군산시	-	
1106	"	419-2	유	157	157	경기도 의왕시 포일동 487	한국농어촌공사	-	
1107	"	420-2	도	458	458	경기도 의왕시 포일동 487	한국농어촌공사	-	
1108	"	421	유	5,562	5,562	경기도 의왕시 포일동 487	한국농어촌공사	-	
1109	"	421-1	유	744	744	경기도 의왕시 안양판교로 98(포일동)	한국농어촌공사	-	
1110	"	421-2	유	3,283	3,283	경기도 의왕시 안양판교로 98(포일동)	한국농어촌공사	-	
1111	"	426	전	436	408		군산시	-	
1112	"	428-2	전	132	132		군산시	-	
1113	"	428-3	전	43	35		군산시	-	
1114	"	430-1	전	595	595		군산시	-	
1115	"	430-2	유	28,168	28,168	경기도 의왕시 포일동 487	한국농어촌공사	-	
1116	"	430-4	유	325	325		군산시	-	
1117	"	430-5	유	899	899	경기도 의왕시 안양판교로 98(포일동)	한국농어촌공사	-	
1118	"	430-6	유	1,788	1,788	경기도 의왕시 안양판교로 98(포일동)	한국농어촌공사	-	
1119	"	431	답	500	500	전라북도 군산시 계산로 71 101동 2301호 (지곡동 지곡향유예가)	지*미	-	
1120	"	431-1	답	563	563		군산시	-	
1121	"	431-2	답	157	157		군산시	-	

구분	토지 소재지	지번	지목	면적(㎡)		토지소유자		권리자 및 기타사항	
				지적	편입	주 소	소 유 자	설 정 권	성 명
1122	지곡동	432	전	649	649	나운동635주공아파트3차123동204호	지*철	-	
1123	"	432-2	전	66	23		군산시	-	
1124	"	432-3	전	585	585	지곡동 434	왕*신	-	
1125	"	432-4	전	516	516	경장동 483-25	차*수	-	
1126	"	432-5	대	288	288	434	왕*신	-	
1127	"	432-6	대	73	73	경기도 의왕시 포일동 487	한국농어촌공사	-	
1128	"	432-7	임	258	258	경장동 483-25	차*수	-	
1129	"	432-8	전	661	661	지곡동 434	왕*신	-	
1130	"	432-9	전	944	911		군산시	-	
1131	"	432-10	전	47	47		군산시	-	
1132	"	432-11	전	1,094	129		군산시	-	
1133	"	433-1	전	1,097	1,097	경기도 의왕시 포일동 487	한국농어촌공사	-	
1134	"	433-3	유	144	144	경기도 의왕시 포일동 487	한국농어촌공사	-	
1135	"	433-4	전	549	534		군산시	-	
1136	"	433-5	유	170	170	경기도 의왕시 안양관교로 98(포일동)	한국농어촌공사	-	
1137	"	434	대	367	367	434	왕*신	-	
1138	"	435-3	전	10	10	경기도 의왕시 포일동 487	한국농어촌공사	-	
1139	"	450	유	1,143	1,143	경기도 의왕시 포일동 487	한국농어촌공사	-	
1140	"	452	유	283	283	경기도 의왕시 포일동 487	한국농어촌공사	-	
1141	"	452-1	도	280	260		군산시	-	

구분	토지 소재지	지번	지목	면적(㎡)		토지소유자		권리자 및 기타사항	
				지적	편입	주 소	소 유 자	설 정 권	성 명
1142	지곡동	452-2	유	580	580	경기도 의왕시 안양관교로 98(포일동)	한국농어촌공사	-	
1143	"	452-3	유	188	188	경기도 의왕시 안양관교로 98(포일동)	한국농어촌공사	-	
1144	"	453	유	7,857	7,857	경기도 의왕시 포일동 487	한국농어촌공사	-	
1145	"	453-1	도	345	345		군산시	-	
1146	"	453-2	도	1,150	1,150		군산시	-	
1147	"	453-3	대	944	944	서울특별시 양천구 신정아파트 27 507동 702호 (신정동 신정아파트5단지)	이*	근저당	주식회사**은행 서울특별시 중구 남대문로 84(나운동지점)
1148	"	453-4	유	915	915	경기도 의왕시 안양관교로 98(포일동)	한국농어촌공사	-	
1149	"	453-5	유	337	337	경기도 의왕시 안양관교로 98(포일동)	한국농어촌공사	-	
1150	"	453-6	유	452	452	경기도 의왕시 안양관교로 98(포일동)	한국농어촌공사	-	
1151	"	453-7	유	771	771	경기도 의왕시 안양관교로 98(포일동)	한국농어촌공사	-	
1152	"	453-8	유	36	36	서울특별시 양천구 신정아파트 27 507동 702호 (신정동 신정아파트5단지)	이*	근저당	주식회사**은행 서울특별시 중구 남대문로 84(나운동지점)
1153	"	457	유	303	303	경기도 의왕시 포일동 487	한국농어촌공사	-	
1154	"	457-1	도	489	483		군산시	-	
1155	"	457-2	도	234	136		군산시	-	
1156	"	457-3	유	236	236	경기도 의왕시 안양관교로 98(포일동)	한국농어촌공사	-	
1157	"	457-4	유	127	118	경기도 의왕시 안양관교로 98(포일동)	한국농어촌공사	-	
1158	"	458-2	답	357	357		군산시	-	
1159	"	460-2	전	33	33	경기도 의왕시 포일동 487	한국농어촌공사	-	
1160	"	461-1	전	1,136	1,136		국(제정경제원)	-	
1161	"	461-2	유	942	794		국(농수산부)	-	

구분	토지 소재지	지번	지목	면적(㎡)		토지소유자		권리자 및 기타사항	
				지적	편입	주 소	소 유 자	설 정 권	성 명
1162	지곡동	461-3	전	690	690	전라북도 군산시 부곡1길 39 1동 904호 (나운동 유원아파트)	전*환	-	
1163	"	461-4	도	233	233		군산시	-	
1164	"	461-5	도	93	93		군산시	-	
1165	"	462-1	전	19	19	평화동106	재주**참여공제세익후손종회	-	
1166	"	462-2	전	615	615	평화동106	재주**참여공제세익후손종회	-	
1167	"	462-3	도	110	110		군산시	-	
1168	"	462-4	도	6	6		군산시	-	
1169	"	465-1	유	245	245	경기도 의왕시 포일동 407	한국농어촌공사	-	
1170	"	465-2	유	928	928	경기도 의왕시 포일동 407	한국농어촌공사	-	
1171	"	465-3	전	1,131	1,131	서울시 종로구 무악동54-2연립15동23호	고*곤	-	
1172	"	465-4	도	252	252		군산시	-	
1173	"	465-5	유	14	14	경기도 의왕시 포일동 407	한국농어촌공사	-	
1174	"	465-8	도	63	63		군산시	-	
1175	"	465-9	도	27	27		군산시	-	
1176	"	465-10	도	615	615		군산시	-	
1177	"	465-11	전	156	156	서울시 종로구 무악동54-2연립15동23호	고*곤	-	
1178	"	465-12	도	19	19		군산시	-	
1179	"	465-13	유	46	46	경기도 의왕시 안양관교로 98(포일동)	한국농어촌공사	-	
1180	"	465-14	유	132	132	경기도 의왕시 안양관교로 98(포일동)	한국농어촌공사	-	
1181	"	465-15	유	76	76	경기도 의왕시 안양관교로 98(포일동)	한국농어촌공사	-	

구분	토지 소재지	지번	지목	면적(㎡)		토지소유자		권리자 및 기타사항	
				지적	편입	주 소	소 유 자	설 정 권	성 명
1182	지곡동	466-3	전	20	20		군산시	-	
1183	"	469	전	1,636	1,636	장수군계남면가곡리40-1	이*인	근적당	장제**협동조합 강수군 계계면 장계리 356-3
1184	"	469-3	임	15	15	소룡동1349-10	백*기	근적당	군산시**협동조합 군산시 조촌동 774
1185	"	470	전	989	799	서울시 종로구 무악동 54-2 연립 15동 23호	고*곤	-	
1186	"	470-1	임	711	711	평화동 106	재주**참여공제세익후손종회	-	
1187	"	471	묘	314	186	서울시 종로구 무악동 54-2 연립 15-23	고*곤	-	
1188	"	472	전	486	153	신평리 1068	고*봉	-	
1189	"	484	도	883	736		국(농수산부)	-	
1190	"	485	도	6,232	3,190		국(농수산부)	-	
1191	"	486	구	1,077	1,077		국(농수산부)	-	
1192	"	486-1	도	83	83		국(농수산부)	-	
1193	"	산117	임	6,699	23	옥구군 옥구읍 상평리 693	풍양**옥구내파종중	-	
1194	"	산104	임	2,279	208		국(산림청)	-	
1195	"	산104-2	도	1,020	1,020		국	-	
1196	"	산104-3	임	1,188	1,137		군산시	-	
1197	"	산104-4	임	3,672	19		국(산림청)	-	
1198	"	산105-3	임	455	188		군산시	-	
1199	"	산105-4	임	30	8		군산시	-	
1200	"	산107-2	임	136	66		군산시	-	
1201	"	산108	임	3,061	3,061	370	최*례	-	

구분	토지 소재지	지번	지목	면적(㎡)		토지소유자		권리자 및 기타사항	
				지적	편입	주 소	소 유 자	설 정 권	성 명
1202	지곡동	산108-1	임	606	553		군산시	-	
1203	"	산109-1	임	6,248	6,248	434	왕*신	-	
1204	"	산109-2	임	992	992	군산시 나운동 834-1 대명4차아파트 309호	고*순	-	
1205	"	산110	임	496	496	구읍면 옥정리	고*우	-	미등기
1206	"	산111	임	2,678	2,678	전라북도 군산시 옥구읍 신덕길 61-3	오*이	-	
1207	"	산112-1	임	1,785	1,785	경상동 483-25	차*수	-	
1208	"	산113-1	임	496	496	경상동 483-25	차*수	-	
1209	"	산114-2	유	206	206	경기도 의왕시 포일동 487	한국농어촌공사	-	
1210	"	산114-3	임	196	196		군산시	-	
1211	"	산114-4	임	196	73		군산시	-	
1212	"	산114-5	임	1,006	600		군산시	-	
1213	"	산114-6	유	486	454		군산시	-	
1214	"	산114-7	유	219	219	경기도 의왕시 안양관교로 98(포일동)	한국농어촌공사	-	
1215	"	산115	임	3,238	16	서울마포구망원동913-12	이*신	-	
1216	"	산115-2	임	450	245		군산시	-	
1217	"	산115-3	임	114	114		군산시	-	
1218	"	산117-1	임	136	136		군산시	-	
1219	"	산185-4	임	397	186	경기도 의왕시 포일동 487	한국농어촌공사	-	
1220	"	산185-5	도	2,570	653		군산시	-	
1221	"	산186-1	유	196	170	경기도 의왕시 포일동 487	한국농어촌공사	-	
1222	"	산186-4	도	99	16		국(농림수산부)	-	
1223	"	산187-1	도	527	527		군산시	-	
1224	"	산187-2	임	563	563		군산시	-	

구분	토지 소재지	지번	지목	면적(㎡)		토지소유자		권리자 및 기타사항	
				지적	편입	주 소	소 유 자	설 정 권	성 명
1225	지곡동	산189-1	도	1,351	473		군산시	-	
1226	"	산190	임	2,975	184		국(산림청)	-	
1227	"	산192	임	3,570	3,012	인천시 북구 산곡동 274 경남아파트 201동 708호	이*덕	-	
1228	"	산193-1	임	507	507	경기도 의왕시 포일동 487	한국농어촌공사	-	
1229	"	산193-3	임	16,537	18,537	평화동 106	제주**참여공과중심	-	
1230	"	산193-4	도	286	286		군산시	-	
1231	"	산193-5	도	1,496	1,496		군산시	-	
1232	"	산195	임	2,488	2,424	장수군 계남면 가곡리40-1	이*인	-	
1233	"	산195-1	도	529	529		군산시	-	
1234	"	산195-2	임	157	157	장수군 계남면 가곡리40-1	이*인	-	
1235	"	산196-1	임	4,261	3,307	나운동 757-6	제주**참여공과중심	-	
1236	"	산196-2	유	99	99	전라북도 군산시 나운동 757-6	제주**참여공과중심	-	
1237	"	산196-3	도	606	606		군산시	-	
1238	"	산196-4	임	964	964	나운동 757-6	제주**참여공과중심	-	
1239	옥구읍 옥정리	29	임	79	2	30	고*중	-	
1240	"	산56-2	임	1,963	1,782	서울특별시 강남구 개포동 185 주공아파트 607-1006	김*중	-	
1241	"	산56-3	임	99	99	27	고*남	-	
1242	"	산58-5	임	992	4	익산시 송학동215송학현대아파트105동1003호	박*훈	-	
1243	"	산70	임	4,264	3,402	전라북도 군산시 나운동 316-23	이*정	-	
1244	"	산71	임	99	2	전라북도 군산시 옥산면 당북리 857-3	두*천	-	

군산시 수도사업소 하수과 공고 제2020 - 4호

공공하수도(창오 마을하수도 외 2개소) 사용개시 공고

군산시 공공하수도(창오 마을하수도 외 2개소)의 사용을 개시하고자 「하수도법」 제15조 및 같은 법 시행령 제11조의 규정에 따라 다음과 같이 공고합니다.

2020년 4월 8일

군 산 시 장

1. 사용개시일자 : 2020년 4월 8일
2. 사용개시 공공하수도 내역

구 분	창오	남수라	원우
위치	성산면 창오리 529-2	옥서면 옥봉리 866-4	회현면 원우리 550-2
처리구역 면적 (km ²)	0.125	0.143	0.133
처리용량	92m ³ /일	30m ³ /일	90m ³ /일
하수처리 방법	회분식 활성슬러지	접촉산화포기식	호기성미생물 조정방식
하수배제 방식	분류식	분류식	분류식
방류하천	만경강 ⇒ 새만금	만경강 ⇒ 새만금	만경강 ⇒ 새만금

3. 유입수질 및 방류수질

○ 창오 마을하수도

구분	설계유입수질(mg/ℓ)	설계방류수질(mg/ℓ)	비고
BOD	200	10	
COD	200	15	
SS	200	10	
T-N	40	8	
T-P	15	3	

○ 남수라 마을하수도

구분	설계유입수질(mg/ℓ)	설계방류수질(mg/ℓ)	비고
BOD	200	20	
COD	200	20	
SS	200	20	
T-N	-	-	
T-P	-	-	

○ 원우 마을하수도

구분	설계유입수질(mg/ℓ)	설계방류수질(mg/ℓ)	비고
BOD	208	10	
COD	128	40	
SS	159	10	
T-N	50.17	20	
T-P	4.84	2	

4. 관계도면을 군산시청 수도사업소 하수과(☎063-454-5492)에 비치하여 일반인에게 열람하고 있으니 필요하신 분은 열람하시기 바랍니다.