

우리집 베란다 미니태양광 안전점검 체크리스트

베란다 미니태양광이란?

일반 가정의 베란다에 설치하여 일반 콘센트에 꽂아 사용하는 소용량의(1kW미만) 태양광 발전기입니다.
사용하는 전기의 일부분을 태양광 발전 전기로 대체함으로써 전기요금을 줄일 수 있습니다.
설치 이후 전기적 및 기계적 안전성에 대한 자가 진단을 통해 보다 안전한 사용이 가능합니다.

설치 장소



- ☑ 태양광이 설치된 곳 주변이 좁거나 막혀 있지 않은지 확인

태양광 패널(모듈)



- ☑ 패널 위에 이물질, 장식물 등이 없는지 확인
- ☑ 그늘이나 장애물로 햇빛이 가려지지 않는지 확인

전력변환장치(인버터)



- ☑ 손상, 오염, 소음, 냄새 등이 없는지 확인
- ☑ 정상 동작 확인 (녹색등, 인버터 디스플레이, 콘센트측정기)

거치대(지지대)



- ☑ 나사가 헐겁지 않은지, 거치대가 흔들리거나 기울어져 있지 않은지 확인
- ☑ 부식(녹)이 심하게 발생하지 않았는지 확인

전선 상태



- ☑ 전선 피복이 벗겨지거나 손상되지 않았는지 확인
- ☑ 전선이 단단히 고정되어 있는지 확인
- ☑ 외부 전선에 빗물 등이 유입될 위험이 없는지 확인

콘센트

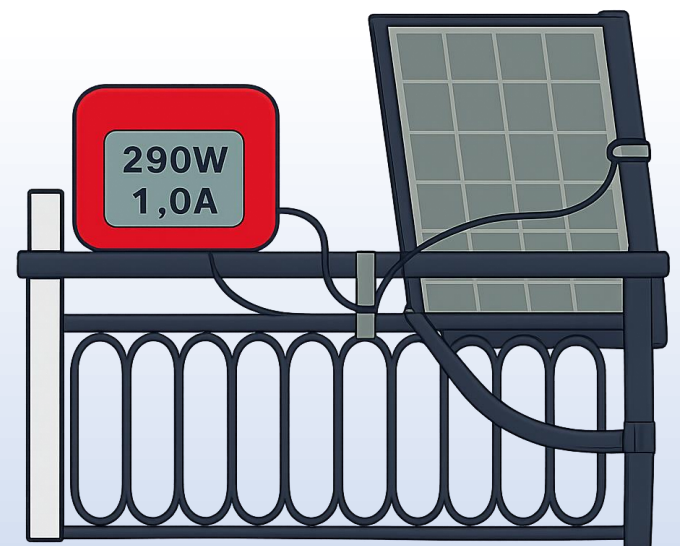
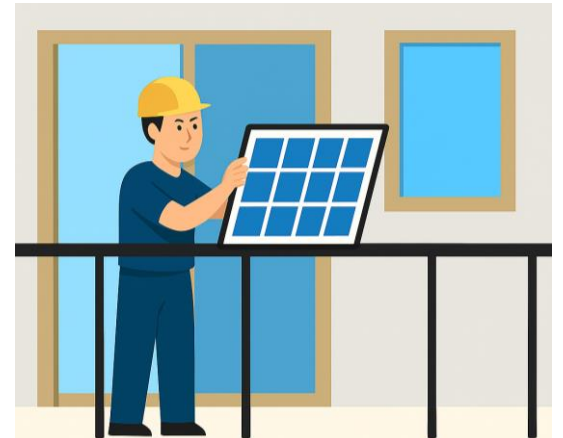


- ☑ 문어발식이 아닌 전용 콘센트를 사용하고 있는지 확인
- ☑ 콘센트에 과열 흔적(그을음, 변색)이 없는지 확인
- ☑ 콘센트 접촉이 헐겁지 않은지 확인

안내판 및 정보



- ☑ 설치 안내판이 훼손되지 않고 잘 보이는지 확인
- ☑ A/S 연락처가 기재되어 있는지 확인
- ☑ 사용자 안내서나 주의사항이 있는지 확인



기후에너지환경부



한국전기안전공사