

지하공간 이용 시

반지하주택, 지하 역사·상가



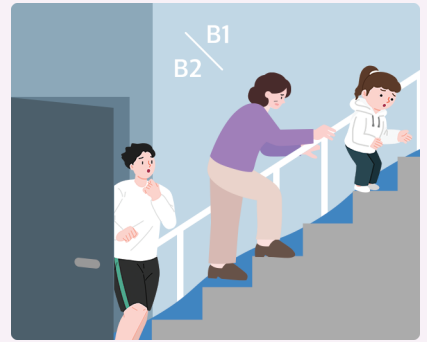
바닥에 물이 조금이라도 차오르거나
하수구 역류 시 즉시 대피

지하주차장



우수 유입 시 차량 이동 금지
*확인을 위한 주차장 진입 절대 금지

지하계단



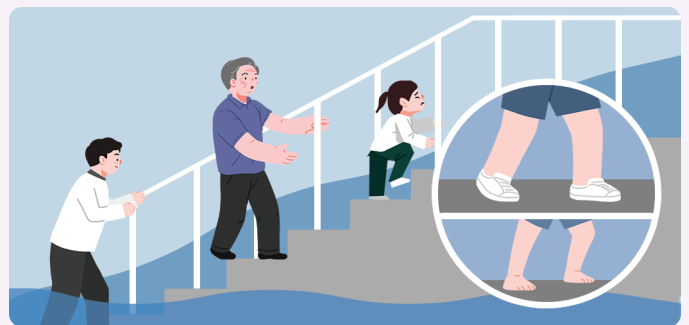
물이 조금이라도 흘러 들어오면
즉시 대피
*어린이 노약자 즉시 대피

침수공간 탈출 시



외부 수심이 무릎 이상일 경우
여러명이 힘을 합쳐 문을 열고 신속히 대피

침수계단 탈출 시



성인 종아리 높이(약 40cm) 전,
가급적 운동화 착용 후 신속히 이동
(마땅한 신발이 없을 경우, 맨발로 신속 탈출)

공동주택 등 관리자

평상시



차수판 설치, 모래주머니·양수기 등
비치, 수방자재 설치자 사전 지정

호우 시



신속하게 차수판과
모래주머니 설치

대피 안내



지하공간 빗물 유입 시
즉시 대피 안내, 진입 금지

차량 이용자

차량침수



타이어 2/3가 잠기기 전, 차량을 안전한 곳으로 이동하고
침수된 경우 운전석 목받침 철재봉을 이용해
유리창을 깨고 대피

침수차량 탈출 시



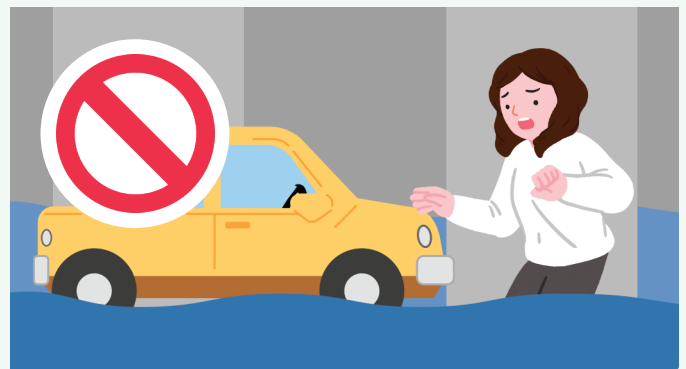
유리창을 깨지 못한 경우 차량 내·외부
수위 차이가 30cm이하가 될 때까지 기다렸다가
차량 문이 열리는 순간 신속 대피

강한 폭우 시 주행 금지



시간당 100mm의 비가 내리면 100m 이상 거리 표지판
식별 불가능, 차량을 즉시 안전한 곳으로 이동하고
비가 약해질 때까지 잠시 대기

지하차도 진입 금지

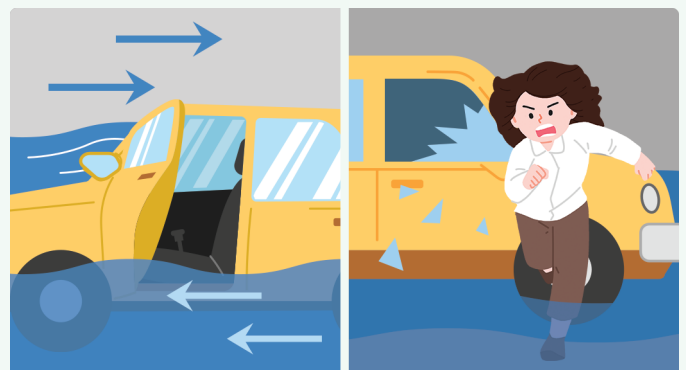


지하차도내 물이 고이기 시작하면
절대 진입하지 않으며,
진입 시 차량을 두고 신속히 대피

세월교(잠수교) 횡단 금지



교량에 물이 월류하면 절대 진입 금지하고
우회하거나 안전한 곳에서 대기



차량고립 시 급류 반대쪽 문을 열거나
창문을 깨고 탈출