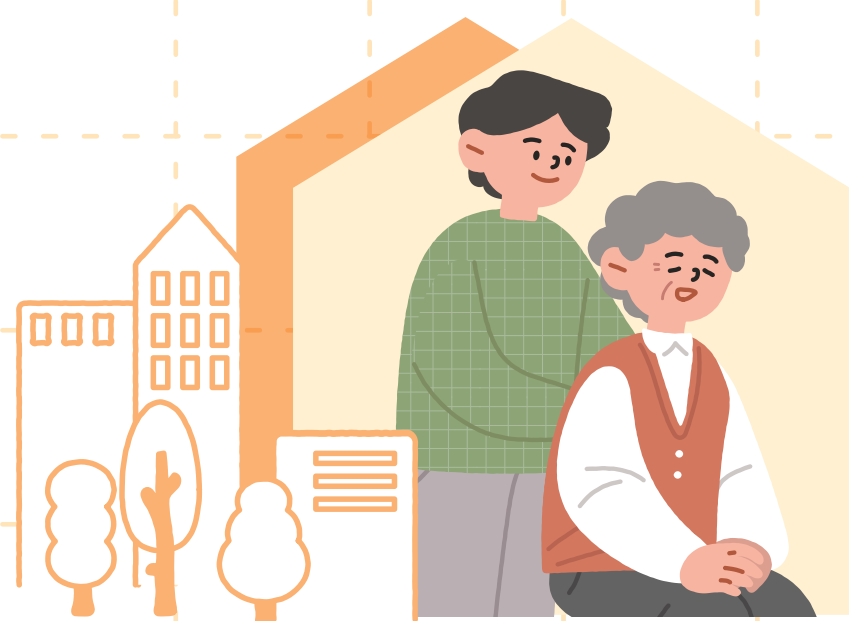


의료급여수급권자의 **퇴원 후** 안정적인 지역사회 정착을 지원하는



재가

의료급여

사업 이용 안내



지원대상

장기입원 중인 의료급여수급자 중 의료적 필요도가 낮고,
퇴원 시 주거가 있거나 주거 연계가 가능한 대상자

지원절차

신청

- 수급자 본인 및 가족
- 관할 시군구 의료급여담당부서

대상자 선정

- 관할 시군구 의료급여담당부서
- 기초 조사 및 상담을 통해 대상자 선정

필요도 평가 및 케어플랜

- 협력의료기관 및 시군구 담당부서
- 재가복귀 시 필요한 서비스 조사
- 재가 퇴원 후 제공 서비스 및 모니터링 등 계획 수립

서비스 지원

- 협력의료기관 및 서비스제공기관
- 재가 의료급여 서비스 제공 및 지역사회 자원연계

모니터링

- 대상자 생활 전반 모니터링
- 필요시 케어플랜 조정

지원내용

의료



의료필요도 파악 및
의료지원계획 수립,
의료서비스 및 교육,
상담 등 건강관리 제공

돌봄



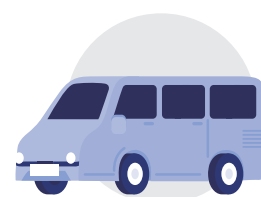
일상생활 가사 지원 및
간병 서비스 지원

식사



도시락, 밑반찬, 식재료
등 식사 지원

이동



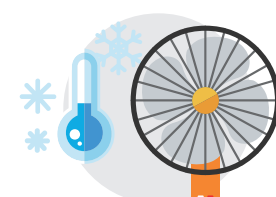
병원 외래진료등을 위한
이동 지원

주거개선



주거시설 정비 및 보수
등 주거환경개선

냉난방지원



냉·난방 기구 지원

안전관리



스마트홈 서비스 및
안전용품 지원

복지용구



일상생활·신체활동에
필요한 복지용구 지원

필수 가전가구 생활용품



재가 생활을 위해
필수적으로 요구되는
가전·가구, 생활용품

문의처

군산시청 복지정책과 의료보장계(063-454-3154)