

놀이터 안전수칙!

어린이가 안전한 놀이터, 모두 함께 만들어요!

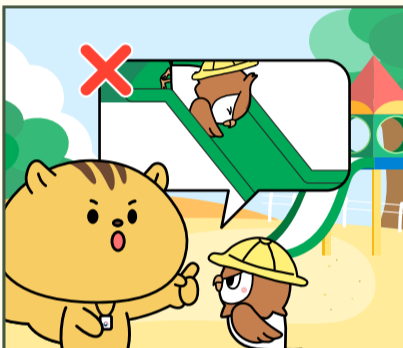
놀이 전



영유아가 놀이터를 이용할 경우 보호자가 항상 함께해요!



놀이기구별 이용 연령을 확인해요!



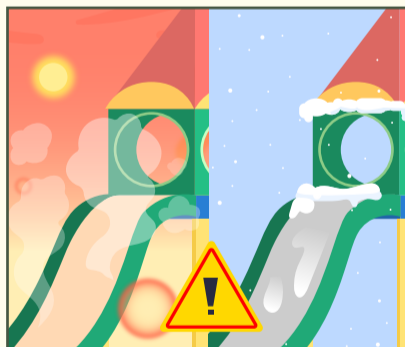
놀이기구 이용 전 주의 사항과 사용 방법에 대해 알려줘요!



놀이터 내에 다칠 수 있는 위험한 물건이 없는지 확인해요! (유리조각, 나뭇가지 등)

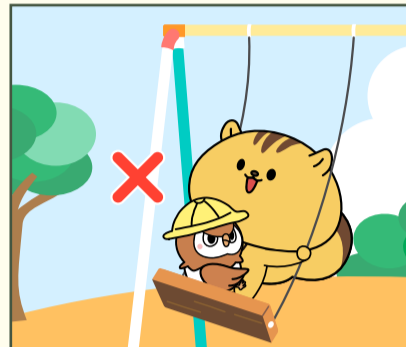


활동하기 편한 옷을 착용하고 소지품은 보호자가 보관해요!



한여름 또는 눈이 올 때는 놀이기구가 뜨겁거나 미끄럽지 않은지 확인해요!

놀이 중



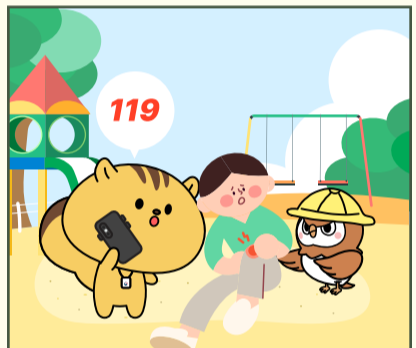
놀이기구는 한 사람씩 차례대로 이용해요!



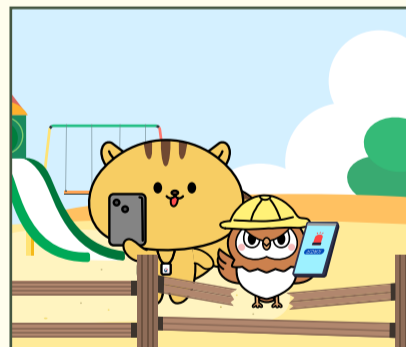
보호자는 어린이가 놀이기구 이용 중 장난이나 위험한 행동을 하지 않는지 살펴봐요!



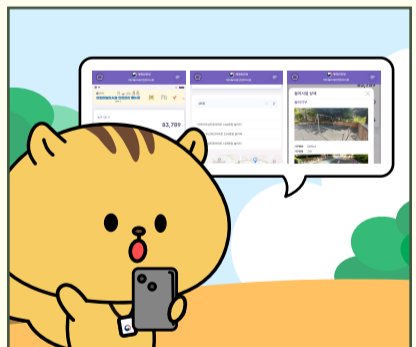
다른 아이가 이용 중인 그네에 부딪히지 않도록 울타리 밖에서 기다려요!



놀이터에서 다친 사람이 발생하면 즉시 도움을 요청해요!



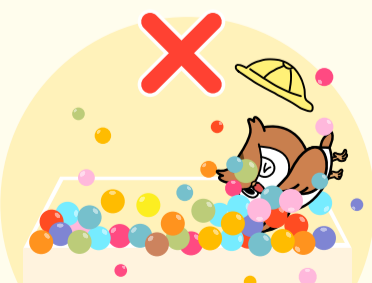
놀이터 내 위험요소를 발견하면 관리자에게 연락하거나 안전신문고를 통해 신고해요!



행정안전부 어린이 놀이시설 안전관리시스템을 통해 주변 놀이시설 안전정보를 확인해요!

*어린이 놀이시설 안전관리시스템 : www.cpf.go.kr

키즈카페 (볼풀장)



볼풀장에 보이지 않는 통로·터널·안으로 무작정 뛰어 들어가면 안 돼요!



볼풀장에서는 쉽게 넘어지므로 조심해서 놀아요!



볼풀장에서는 다른 친구를 밀치거나 방해하지 않아야 해요!