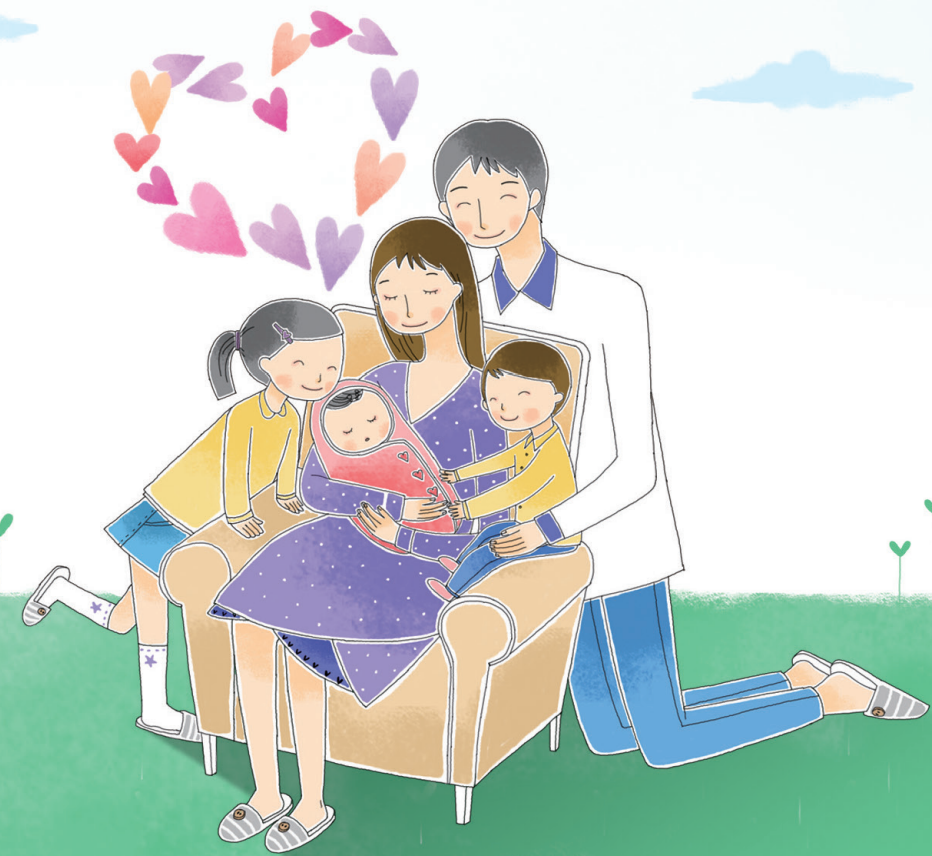



2022 군산시 인구정책 가이드북

임신 출산 육아





결혼은 행복의 시작입니다!

출산은 감동

육아는 사랑

가족은 행복

CONTENTS

- 04** I. 임신·출산 지원
 - 01 임신·출산 비용 지원
 - 02 임신부 건강관리 지원
 - 15** II. 신생아·보육·아이돌봄
 - 01 신생아
 - 02 보육·아동·청소년
 - 32** III. 가구별 맞춤형 지원
 - 01 다자녀가정
 - 36** IV. 일과 가정의 양립을 위한 고용정책
 - 40** V. 관련 기관
 - 01 보육, 가족
 - 02 도서관
- 〈유용한 사이트〉



I. 임신·출산 지원 미리 보기

예비맘 건강검진	임산부 영양제 지원	표준 모자보건수첩 제작
검사비 무료	엽산제 : 3개월분 철분제 : 5개월분 영양제 : 2개월분	임신준비부터 자녀육아까지 유용한 정보가 수록된 수첩 배부
난임부부 시술비 지원	한방난임 치료지원	고위험 임산부 지원
- 만 44세 이하 : 최대 110만원 지원 - 만 45세 이상 : 최대 90만원 지원	1인당 최대 180만원	19대 고위험임신질환 입원 치료비 최대 300만원 지원
임신·출산 의료비 지원	산모·신생아 건강관리	산후 조리비용 지원
임신 1회당 100만원 또는 다태아 140만원	중위소득 150% 이내	- 최소 50 ~최대 100만원 지원 - 최대 20만원쿠폰 추가지원

01 임신·출산 비용지원

예비 맘 건강검진사업

지원대상 | 예비부부 및 신혼부부, 초산 전 가임기 여성
지원내용
 ■ 예비·신혼부부, 초산 전 가임기 여성 건강검진 : 풍진 검사외 32종
 • 검사비 무료
지원문의 | 군산시 보건소(☎460-3245)

예비 맘 엽산제 지원

지원대상 | 군산에 주민등록을 둔 예비부부 및 신혼부부, 초산 전 가임기 여성
지원내용 | 예비부부 및 신혼부부(여성), 초산 전 가임기 여성에게 엽산제 3개월분 지급
신청방법 | 보건소 방문 신청
지원문의 | 군산시 보건소(☎460-3245)

표준 모자보건수첩 제작·배부

지원대상 | 임신부 또는 출생사실이 확인된 영유아
지원내용 | 임신준비부터 자녀육아까지 유용한 정보가 수록된 수첩 배부
 • 산전검진·예방접종 등 진료일정관리 및 건강, 육아 정보
지원문의 | 군산시 보건소(☎460-3245)



난임부부 시술비 지원

지원대상 | 기준중위소득 180% 이하 및 기초생활보장수급자(생계, 의료, 주거, 교육) 및 차상위계층

지원내용

*표기된 금액은 시술별 지원 최대금액

적용대상 연령(여성 기준)		만44세 이하	만45세 이상
체외수정	신선배아	1~9회	110만원
	동결배아	1~7회	50만원
인공수정		1~5회	30만원

지원문의 | 군산시 보건소(☎460-3239)



추천

난임부부의 심리적·정신적 고통 해소를 위한 심리 및 의료상담 서비스 제공

- 온라인 상담 : www.nmc22762276.or.kr
- 난임상담 : ☎1899-1806(www.agaya.org)

한방난임 치료비 지원

지원대상

- 지원 신청 당일기준 1년 이상 군산시에 주민등록한 시민
- 정부지정 난임시술 의료기관 시술 의사의 '난임진단서'제출자
- 한방 난임 선정위원회에서 선정된 자

지원내용 | 한방난임치료 지원(한약, 침, 뜸 등 180만원)

지원문의 | 군산시 보건소(☎460-3239)



임신·출산 진료비(국민행복카드)

지원대상 | 임신·출산이 확인*된 건강보험 가입자 또는 피부양자

지원내용

- 임신·출산 관련 진료비를 지정요양기관(산부인과 및 한방 병·의원, 조산원)에서 결제할 수 있는 국민행복카드 바우처 지원
- 임신 1회당 100만 원 지원(다태아 임신부 140만 원)
 - ※ 임신 중 신청 : 카드 수령(지원금 생성일) 후부터 분만예정일 이후 2년까지 사용 가능
 - ※ 출산(유산) 후 신청 : 카드 수령(지원금 생성일) 후부터 출산(유산)일 이후 2년까지 사용 가능
- 임신부 및 2세 미만 영유아의 모든 의료비 및 약제·치료 재료 비용

이용방법

- 「건강보험 임신·출산 진료비 지원신청 및 임신확인서」를 병원에서 발급받아 전담접수처 또는 공단지사에 방문신청
- 병원에서 임신확인정보를 요양기관정보마당 홈페이지에 입력 시, 카드사 또는 은행 홈페이지에 신청

지원문의

- 국민건강보험공단(☎1577-1000, www.nhis.or.kr)
- 보건복지상담센터(☎129)



청소년산모 임신·출산 의료비 지원(국민행복카드)

지원대상 | 임신이 확인*된 만 19세 이하의 산모

지원내용 | 임신·출산 관련 진료비 및 약제료를 최대 120만 원까지 결제할 수 있는 카드 제공

이용방법

- 사회서비스 바우처 누리집(www.socialservice.or.kr)에서 신청 ⇨ 임신확인서, 주민등록등본을 '사회보장정보원 바우처본부'로 우편 송부(☎1566-3232 ⇨ 4번)
 - ※ 주소 : 서울특별시 광진구 능동로 400(중곡동, 보건복지행정타운17층) 한국사회보장정보원 청소년산모 임신·출산의료비 지원사업 담당부서

지원문의 | 보건복지상담센터(☎129)



자주 하는 질문

- ‘청소년산모 임신·출산 의료비 지원’과 ‘임신·출산 진료비 지원’을 동시에 받을 수 있나요?
- 국민건강보험에 가입된 만 19세 이하 청소년 산모라면 ‘청소년산모 임신·출산 의료비 지원’과 ‘임신·출산 진료비 지원’을 동시에 받을 수 있습니다.

고위험 임산부 의료비 지원

지원대상

- 소득기준 : 기준 중위소득 180% 이하 가구의 임산부
- 19대 고위험임신질환

19종 질환별 질환코드(하위코드 포함) 및 지원기간

질환명	질환코드	한글명	지원기간
1. 조기 진통	O60	조기진통 및 분만	질병 관련 입원 치료 기간 (임신주수 20주 이상, 36주 6일까지)
2. 분만관련 출혈	O67	달리 분류되지 않은 분만 중 출혈이 합병된 진통 및 분만	질병 관련 입원 치료 기간 (임신주수 20주 이상)
	O72	분만 후 출혈	
3. 중증 임신중독증	O11	만성 고혈압에 걸친 전자간	질병 관련 입원 치료 기간 (임신주수 20주 이상)
	O14	전자간	
	O15	자간	
4. 양막의 조기파열	O42	양막의 조기파열	질병 관련 입원 치료 기간 (임신주수 20주 이상, 37주 미만)
5. 태반조기박리	O45	태반의 조기분리[태반조기박리]	질병 관련 입원 치료 기간 (임신주수 20주 이상)
	O44	전치태반	
6. 전치태반	O69.4	전치맥관이 합병된 진통 및 분만/ 전치맥관으로부터의 출혈	질병 관련 입원 치료 기간 (임신주수 20주 이상)
7. 절박 유산	O20.0	절박유산	
8. 양수과다증	O40	양수과다증	질병 관련 입원 치료 기간
9. 양수과소증	O41.0	양수과소증	
10. 분만 전 출혈	O46	분만 전 출혈	질병 관련 입원 치료 기간
11. 자궁경부무력증	O34.3	자궁경부무력에 대한 산모관리	
12. 고혈압	O10	임신, 출산 및 산후기에 합병된 전에 있던 고혈압	질병 관련 입원 치료 기간
	O13	임신[임신-유발]고혈압	
	O16	상세불명의 산모고혈압	
13. 다태임신	O30	다태임신	질병 관련 입원 치료 기간
	O31	다태임신에 특이한 합병증	
14. 당뇨병	O24	임신중 당뇨병	질병 관련 입원 치료 기간
15. 대사장애를 동반한 임신과다구토	O21.1	대사장애를 동반한 임신과다구토	

질환명	질환코드	한글명	지원기간
16. 신질환*	N00-N23	N00-N08(사구체질환) N10-N16(신세뇨관-간질질환) N17-N19(신부전) N20-N23(요로결석증)	질병 관련 입원 치료 기간
17. 심부전*	I00-I52	I00-I02(급성 류마티스열) I05-I09(만성 류마티스심장질환) I10-I15(고혈압성 질환) I20-I25(허혈심장질환) I26-I28(폐성 심장병 및 폐순환의 질환) I30-I52(기타 형태의 심장병)	
18. 자궁내성장제한	O36.5	태아성장불량에 대한 산모관리	질병 관련 입원 치료 기간
19. 자궁 및자궁의 부속기 질환	O23.5	임신중 생식관의 감염	
	O34.0	자궁의 선천기형에 대한 산모관리	
	O34.1	자궁체부종양에 대한 산모관리	
	O34.4	자궁경부의 기타 이상에 대한 산모관리	
	O34.8	골반기관의 기타 이상에 대한 산모관리	
	O41.1	양막낭 및 양막의 감염	

* 신질환 및 심부전의 경우 해당 질환코드 외 O코드(임신, 출산 및 산후기)가 진단서 상 동시 기재되어 있어야 함

지원내용

- 19대 고위험 임신질환의 입원치료비 중 급여의 전액본인부담금 및 비급여 진료비의 90%지원
1인당 300만원 한도 이내

이용방법 | 분만일로부터 6개월 이내에 임산부의 주민등록 주소지 관할 보건소 신청
지원문의 | 군산시 보건소(☎460-0029)



산모·신생아 건강관리 지원사업

지원대상 | 건강보험료 본인부담금 합산액이 기준 중위소득 150%, 예외지원대상자

※ 예외지원대상자 : 희귀난치성질환 산모, 장애인 산모, 새터민 산모, 결혼이민 산모, 미혼모 산모, 분만취약지 산모, 쌍생아 이상 출산가정, 둘째아 이상 출산가정

지원내용 | 산모·신생아 건강관리사가 출산 가정을 방문해 산후관리를 돕는 바우처 지원

태아 유형	출산 순위	서비스 기간		
		단축	표준	연장
단태아	첫째아	5일	10일	15일
	둘째아	10일	15일	20일
	셋째아 이상	10일	15일	20일
쌍태아, 중증장애산모	인력 1명	10일	15일	20일
	인력 2명	10일	15일	20일
삼태아 이상, 중증장애산모	구분 없음	15일	20일	25일

이용방법

- 군산시 보건소 또는 복지로(www.bckjiro.go.kr)를 통해 출산예정일 40일 전부터 출산 후 30일까지 신청
- ※ 임신 16주 이후 발생한 유산·사산의 경우, 확인일로부터 30일 이내 신청
- ※ 미숙아, 선천성 이상이 출산 등으로 입원한 경우, 신생아의 퇴원일로부터 60일 이내

서비스 제공기관

기관명	주소	전화번호
에스엠 천사	군산시 조촌동 462	442-1254
해피케어	군산시 번영로 47	443-3579
마티피아	군산시 대학로 491	468-8030
인구보건복지협회	전주시 덕진구 백제대로 720	240-2318
YWCA군산여성인력개발센터	군산시 나운2동 백도로 대주빌딩 2층	466-0997
친정맘	군산시 조촌안2길 22-4, 2 (조촌동)	451-8005
바우처베스트맘	전주시 완산구 소대배기로 18-21, 201호(평화동2가)	229-9242
미소피아	전주시 완산구 전주객사 3길 62	287-8277
산모피아	전주시 덕진구 견훤로 310	452-3575
닥터맘전북지사	전주시 완산구 신봉3길 26	221-1577
참사랑어머니회	전주시 완산구 온고을로 119-1	252-0824
도우누리전주온케어	전주시 완산구 현무3길 종각빌딩 4층	287-9771
온유맘케어	군산시 대학로 341 26빌딩 1605호	468-8030
조은맘	익산시 익산대로 16길 39, 406호(창인동 1가)	853-3554
황손케어	익산시 인북로 32길 55	454-8277
닥터맘군산지사	군산시 나운로 43, 현대2차아파트상가 301호	466-3505

임신·출산 진료비(의료급여 대상자)

지원대상 | 임신중이거나 출산(유산 및 사산 포함)한 수급자

지원내용 | 임신·출산 관련 진료 시 최대 100만원(다태아인 경우 140만원)의 진료비를 가상계좌로 지원

이용방법 | 읍면동 주민센터에 신청

지원문의 | 보건복지상담센터(☎129)

의료기관 외 출산비 지원

지원대상 | 자택 등에서 출산한 건강보험 가입자 또는 피부양자, 의료급여 수급자

지원내용 | 자녀수에 상관없이 출산할 때마다 25만원의 출산비 지급

이용방법

- 건강보험가입자 : 국민건강보험공단에 신청
- 의료급여 수급자 : 읍면동 주민센터에 신청

지원문의

- 국민건강보험공단(☎1577-1000)
- 보건복지상담센터(☎129)



출산비용 지원(임신기간 4개월 이상 유산, 사산 포함)

대상 및 내용

대 상	지 원 내 용
기초생활수급자	아이 1명당 70만원(쌍둥이는 140만원)
긴급복지 지원대상자	아이 1명당 70만원(쌍둥이는 140만원)
장애인	장애정도에 따라서 최대 150만원

이용방법 | 읍면동 주민센터에 신청

지원문의

- 군산시 복지정책과(☎454-3143)
- 보건복지상담센터(☎129)

02 임신부 건강관리 지원

임산부 철분제·엽산제 지원

지원대상 | 보건소에 등록된 임산부

지원내용

- 엽산제 3개월분 지원(임신일로부터 임신 12주까지)
- 철분제 5개월분 지원(임신 16주부터 분만 전)
- 영양제 2개월분 지원(임신일로부터 출산 60일 이내)

이용방법 | 군산시 보건소 모자보건팀(1층)에 신청(산모수첩, 신분증 구비)

지원문의 | 군산시 보건소 ☎460-3245

영양플러스

지원대상 | 소득인정액이 기준 중위소득 80%(4인 기준 4,097천원) 이하 가구 중 빈혈 등 영양위험요인이 있는 임산부, 출산·수유부, 72개월 미만 영유아

지원내용

- 개인별 영양 상태에 따라 영양보충식품(쌀, 감자, 달걀, 우유, 검정콩 등) 제공
* 기준 중위소득 65%를 초과하는 경우에 대해 보충식품비의 10%를 본인이 부담
- 건강한 식생활 관리방법과 모유 수유를 촉진·지원하는 교육 및 상담

이용방법 | 군산시 보건소에 신청

지원문의 | 군산시 보건소 영양플러스 담당 ☎460-3280~1



출산육아교실 운영

운영대상 | 관내 임산부, 신혼부부, 예비부부, 초산 전 가임기 여성

운영내용

- 순산육아교실 : 순산을 위한 호흡법 및 요가자세 교육
- 예비부모교실 : 출산 및 육아에 도움이 되는 정보 제공, 분만대처법, 배우자 임산부 가상체험, 산통 및 출산과정 이해, 산후관리 등
- 신혼·예비부모교실 : 임신 전 몸관리방법, 영양교육, 부부간 소통방법, 불임예방법
- 모유수유 클리닉 : 모유수유 자세, 올바른 젖 물리기, 마사지 등

운영일정

종류	교육내용	활동
순산요가교실	· 순산을 위한 호흡법 및 요가자세 교육	· 순산을 위한 호흡법 및 요가자세 교육
태교	· 태교의 원칙 · 가족의 탄생과 모성의 의미 · 건강한 자궁 환경 만들기	· 태아 마사지 · 순산운동(짐볼)
임신출산	· 출산징후 및 과정과 대처법 · 산통의 의미와 감소방법 · 자연출산과 모유수유가 아기에게 필요한 이유	· 분만호흡법, 힘주기, 단축호흡 알기 · 자세 지압점 배우기 등
모유수유	· 산전유방관리법 · 모유와 모유수유 스토리 · 모유수유 성공 포인트 · 모유수유 도와주는 베스트 아이템 · 유축수유 및 분유수유	· 올리브습포 이용하기 · 기저부 및 유두유륜부 마사지 · 수유자세, 깊은 젖물리기법, 트림시키기, 유두링 만들기 등 · 유축기 사용법 및 분유 타는 법
양육	· 신생아 관리 · 금성장기와 뇌발달 맞춤형아, 잠탐먹탐 육아 · 아기의 발달 놓치지 말아야 할 9 가지 과업	· 신생아 마사지 · 우는 아기 달래기 5S · 성장발육 달력 만들기 · 신생아 목욕과 기저귀 채우기
산후관리	· 산우울율이 양육에 미치는 영향과 관리법	· 우울 진단

운영문의 | 군산시 보건소 ☎460-3245

산후 조리비용 지원

지원대상 | 출산일 기준('19년 1월 이후)으로 1년 이상 군산시에 주민등록 된 산모로서 군산시에 출생등록한 산모 * 군산시 거주 1년 미만 대상자는 전입 1년 경과 후 지급

지원내용 | 산후 조리비용 지원(기초생활수급권자 산모 100만원, 그 외 산모 50만원)

이용방법 | 해당 읍·면·동 주민센터에서 출생신고 시 신청

지원문의 | 군산시 보건소 ☎460-3268

산후 건강관리 지원

지원대상 | 신청일 현재 전라북도에 주민등록을 둔 산모

* 국민건강보험공단 임신·출산 진료비 지원금 모두 소진한 후 신청 가능

지원내용 | 도내 지정 의료기관에서 산후 치료와 관련된 본인부담금 일부 지원 (1인당 최대 20만원/출산일로부터 6개월까지 신청 및 쿠폰 사용 가능)

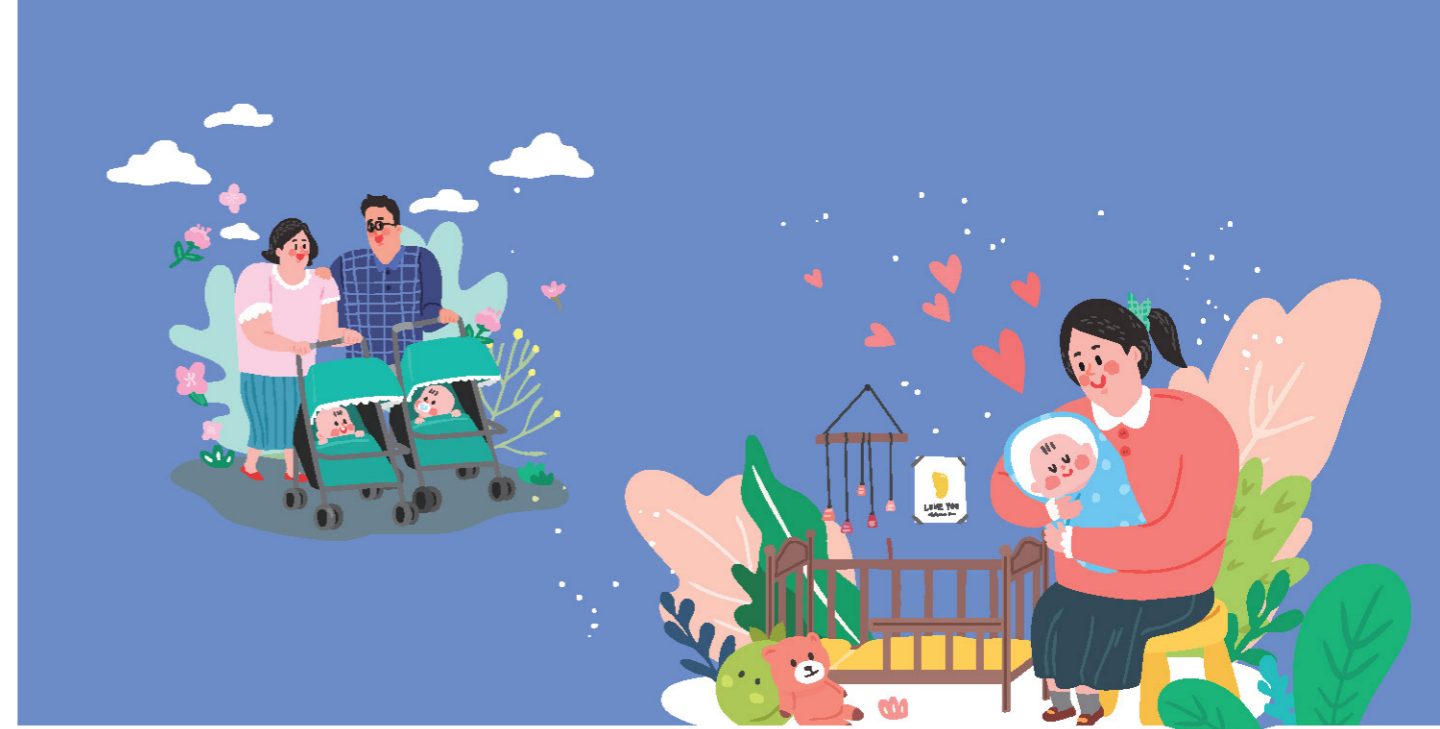
이용방법

- 보건소 방문하여 자격 확인 후 쿠폰발급
- 쿠폰으로 도내 지정의료기관 진료 시 사용(1인 지정의료기관 1개소)

지원문의 | 군산시 보건소 ☎460-3268

친환경 농산물 공급

- 지원대상** | 신청일 현재 임신 중이거나, '21. 1. 1.'이후 출산한 산모
 ※ 지역사회통합건강증진사업(영양플러스사업)을 받는 임신부는 지원대상 제외
- 지원내용** | 연간 48만원의 친환경 농산물 공급(20%인 9만 6천원 자부담)
- 지원품목** | 친환경농산물, 유기가공식품, 유기축산물, 유기수산물, 무농약원료가공식품, 무항생제축산물(한우, 돼지고기, 유정란)
- 이용방법** | 임신부 통합몰(www.ecoemail.com) 온라인신청 또는 거주지 읍면동 주민센터 신청
- 지원문의**
- 재단법인군산먹거리통합지원센터(☎452-0942)
 - 군산시 먹거리정책과(☎454-5973)
- ※ 주문한 상품 하자 발생시, 해당 공급업체 통해 교환 또는 환불 가능



II. 신생아·보육·아이돌봄 미리 보기

출산지원금 첫째아 : 30만원 둘째아 : 100만원 셋째아 : 300만원 넷째아 : 500만원 다섯째아 이상 : 1000만원	만 12세 이하 국가예방접종 17종 국가예방접종 비용 전액 지원	영유아 건강검진 건강검진(7회) 구강검진(3회) 비용 전액 지급
만 0~2세 보육료 지원 나이에 따라 월 최대 48만 4천원	만 3~5세 누리과정 공립유치원 월최대 8만원 사립유치원 월최대 26만원 보육료 월최대 26만원	아동 수당 만 8세 미만 모든 아동 매달 최대 10만원 지급
아이돌봄 서비스 만 3개월~만 12세 시간당 최대 10,550원 지원	청소년 방과후 아카데미 - 초등학교4학년~중학교 3학년 - 체험활동 및 학습활동 등 지원	청소년 안전망 만9~24세 위기 청소년 및 가족 맞춤형 서비스 제공

01 신생아

출산지원금(출산축하금)

지원대상 | 지원금 및 축하금 지원대상은 군산시에 출생 신고한 가정으로 신생아의 출생일 기준, 부 또는 모가 군산시에 주소를 두고, 거주 기간이 1년 이상

지원내용

출산순서	지급액	비고
첫째아	300,000원	일시금
둘째아	1,000,000원	일시금
셋째아	3,000,000원	태어난 해 100만원 지급, 1년 경과 시마다 100만원씩 2년간 지급
넷째아	5,000,000원	태어난 해 200만원 지급, 1년 경과 시마다 100만원씩 3년간 지급
다섯째아 이상	10,000,000원	태어난 해 400만원 지급, 1년 경과 시마다 150만원씩 4년간 지급

- 다태아의 경우 출생순위에 따라 각각 지급
- 분할지급의 경우, 지급기간 중 타 시군으로 전출이력이 있거나 전출 시에는 지급하지 않음
※ 출산축하금 : 출생아 한명당 30만원 상당의 상품권 지급(출산지원금과 별도)

지원문의

- 각 읍면동 주민센터
- 군산시청 여성가족과(☎454-3253)

여성장애인 출산비용지원

지원대상 | 장애인복지법 제32조에 따라 등록된 장애인 중 당해연도 1월1일 이후 출산한 여성장애인(유산, 사산, 외국인 등록장애인 포함)

지원내용 | 태아인 기준 100만원 지원

신청방법 | 각 읍면동 주민센터 및 복지포털사이트 온라인 신청

지원문의 | 각 읍면동 주민센터 및 군산시청 경로장애인과(☎454-3173)

장애인 출산비 지원

지원대상 | 신생아의 부 또는 모가 등록된 장애인으로 출산일을 기준으로, 1년 전부터 지원신청일 현재까지 계속하여 군산시에 주민등록을 두고 거주하는 장애인 가정

지원내용 | 다른 법규에 의하여 출산 관련 지원금을 받는 사람은 그 차액을 지급

- 심한장애 : 150만원 이내
- 심하지 않은 장애 : 100만원 이내

지원문의 | 각 읍면동 주민센터 및 군산시청 경로장애인과(☎454-3173)

남성장애인 배우자 출산비용 지원

지원대상 | 장애인복지법 제 32조에 따라 등록된 장애인 중 당해연도 1월 1일 이후 출산한 남성장애인의 배우자(유산, 사산 포함)

지원내용 | 태아인 기준 100만원 지원

- ※ 여성장애인 출산비용 지원과 중복지원 불가
- ※ 자체사업으로 지원될 경우 차액분만 지급

지원문의 | 각 읍면동 주민센터 및 군산시청 경로장애인과(☎454-3173)

첫만남 이용권

지원대상 | '22. 1. 1일 이후 출생아로 출생신고 된 아동

지원내용

- 지원금액 : 출생아당 200만원의 이용권
- 지급방식 : 국민행복카드 이용권(포인트) 지급
- 사용기간 : 이용권 지급일 ~ 아동 출생일로부터 1년

지원문의

- 보건복지상담센터(☎129)
- 각 읍면동 주민센터 및 군산시청 여성가족과(☎454-3253)

영유아 건강검진

지원대상 | 만 6세 미만 영유아

지원내용 | 건강검진(7회), 구강검진(3회) 비용 전액 지급

구분	(1차) 4-6개월	(2차) 9-12개월	(3차) 18-24개월	(4차) 30-36개월	(5차) 42-48개월	(6차) 54-60개월	(7차) 66-71개월
건강검진	○	○	○	○	○	○	○
구강검진	-	-	○ (18~29)	-	○ (42~53)	○ (54~65)	-

- ※ 저소득층(건보료 하위 50%)에게는 영유아검진결과 발달장애가 의심되는 경우, 발달장애 정밀검사비 지원 (의료급여수급권자, 차상위계층 최대 40만원 / 건강보험료 부과금액 하위 50% 이하인 자 최대 20만원)
- ※ 주요 선별 목표질환: 성장·발달 이상, 비만, 안전사고, 영아들연사증후군, 청각·시각 이상, 치아우식증 등



이용방법



지원문의

- 국민건강보험공단 건강N 누리집 (hi.nhis.or.kr)
- 국민건강보험공단(☎1577-1000)
- 군산시 보건소(☎460-3244)

만 12세 이하 국가예방접종 지원사업

지원대상 | 만 12세 이하 모든 어린이

- ※ BCG, Hib, PCV 백신은 생후 59개월까지 ※ A형간염 백신은 2012년 이후 출생자
- ※ HPV 백신: 만12세 여아 및 *확대지원 대상자(4월중 확대 시행 예정)
- *확대지원: 만13~17세 여성 청소년(2004.1.1~2008.12.31.출생자) 및 만8~26세(1995.1.1~12.31. 출생인 저소득층 여성)

지원내용 | 전국 보건소 및 지정의료기관 이용 시 아래 17종의 국가예방접종 비용 전액 지원

대상감염병	백신종류	횟수	접종 권장시기
결핵	BCG(피내용)	1	1회(출생 시)
B형간염	HepB	3	1차(출생 시), 2차(1개월), 3차(6개월)
디프테리아 파상풍 백일해	DTaP*	5	1차(2개월), 2차(4개월), 3차(6개월), 4차(15~18개월), 5차(만 4~6세)
	Td/Tdap	1	6차(만 11~12세)
폴리오	IPV*	4	1차(2개월), 2차(4개월), 3차(6~18개월), 4차(만 4~6세)
B형헤모필루스 인플루엔자	Hib*	4	1차(2개월), 2차(4개월), 3차(6개월), 4차(12~15개월)
폐렴구균	PCV	4	1차(2개월), 2차(4개월), 3차(6개월), 4차(12~15개월)
	PPSV	-	고위험군에 한하여 24개월~만 12세에 접종
홍역·유행성 이하선염·풍진	MMR	2	1차(12~15개월), 2차(만 4~6세)
수두	VAR	1	1회(12~15개월)
A형간염	HepA	2	1~2차(12~36개월)
일본뇌염	IJJE(불활성화 백신)	5	1~3차(12~36개월), 4차(만 6세), 5차(만 12세)
	LJJE(약독화 생백신)	2	1~2차(12~36개월)
사람유두종바이러스	HPV	2	1~2차(만 12세)
인플루엔자	IIV	-	매년 접종(6개월~만 12세)

* DTaP, IPV, Hib 백신은 예방접종일정에 따라 DTaP-IPV 혼합백신 또는 DTaP-IPV/Hib 혼합백신으로 접종가능

이용방법 | 군산시 보건소 및 지정의료기관 방문

- ※ 예방접종 지정 의료기관 확인: 예방접종도우미 누리집(nip.cdc.go.kr)

지원문의

- 보건복지상담센터(☎129) 및 질병관리본부 콜센터(☎1339)
- 질병관리본부 예방접종관리과(☎043-719-6848~50)
- 군산시 보건소 예방접종실(☎460-0014, 3237)



신생아 난청 조기진단

지원대상 | 기준중위소득 180% 이하 가구의 영아 (다자녀(2명 이상)가구는 소득 관계없이 지원)

지원내용

- 선별검사비: 1~3만원(본인부담금)
- 검사 결과 재검 판정 시 난청 확진검사비 7만원 지급
- 난청 확진아에 대한 보청기 지원 (영유아 1명 당 2개 보청기 지원(131만원 한도))
 - 난청으로 확진 받은 36개월 미만 영유아
 - 양측성 난청이며, 청각장애등급을 받지 못한 경우 지원

지원문의 | 군산시 보건소(☎460-3245)

선천성 대사 이상 검사 및 환아관리

지원대상

- 선별검사: 기준중위소득 180% 이하 가구의 영아
 - 다자녀(2명 이상) 가구의 영아는 소득수준에 관계없이 지원
- 확진검사: 소득기준 없음
- 환아관리: 확진검사 결과 선천성대사 및 희귀 등 기타 질환으로 진단을 받아 특수식이 또는 의료비 지원이 필요한 신청일 기준 만 19세 미만

지원내용

- 선천성대사이상 검사비 지원
 - 선천성대사이상 외래 선별검사비의 (일부)본인부담금 지원
 - 선천성대사이상 선별검사 결과 유소견 판정 후, 선천성대사이상 질환 관련 확진검사를 받은 경우 확진 검사비의 (일부)본인부담금 지원
 - 확진검사 결과 선천성대사이상 환아로 판정된 경우 지원: 7만원 한도
 - ※ 검사비 외 항목(진찰료 등)은 지원 제외
- 환아관리
 - 선천성대사이상 질환(고전적 페닐케톤뇨증 등): 특수조제분유, 저단백햇반
 - ※ 선천성 감상선기능저하증 의료비 지원: 환아등록일 기준 연 25만원
 - 희귀 등 기타질환(크론병, 단장중후군, 담도폐쇄증, 장림프관확장증): 특수조제분유

지원문의 | 군산시 보건소(☎460-0029)

미숙아 및 선천성이상아 의료비 지원

지원대상 | 기준중위소득 180% 이하 미숙아 및 선천성이상아 출산 가정
다자녀(2명이상) 가구에서 출생한 경우 소득수준에 관계없이 지원

지원내용

- 미숙아의 입원치료비를 체중별 최고 1,000만원까지 지원
- 선천성이상아의 입원치료비를 최고 500만원까지 지원

지원문의 | 군산시 보건소(☎460-0029)

영·유아 상해 및 질병보험

지원대상 | 군산시에 주민등록을 두고 거주하는 영유아(0세~만6세) *취학 전 아동

지원내용

- 보장기간 : 2022. 1. 1. ~ 2022. 12. 31 *매년 자동 갱신
- 가입절차 : 전체 자동가입 *별도 가입절차 없음
- 보험료 : 군산시 전액 부담
- 보장내용 : 상해후유장애, 임치료비, 상해 입원 일당, 조혈모세포이식수술, 선천 이상 수술비, 화상 발생 위로금, 장애발생소득보상 위로금, 골절 진단위로금, 탈구, 압착손상, 신경손상 발생진단금

이용방법 및 문의

- KB손해보험(☎02-6900-5103) *유선으로 직접 청구
- 군산시 아동청소년과(☎454-4165)

영아수당 지원

지원대상 | '22년 1월 1일 이후 출생한 만 2세 미만의 아동(0~23개월)

※ '20, '21년생의 경우 만 2세 미만에 해당하더라도 지급받을 수 없음

지원내용 | 시설(어린이집, 유치원 등), 종일제 아이돌봄 서비스를 이용하지 않는 만 2세 미만의 아동에게 1인당 월 30만원의 영아수당을 현금으로 지원

이용방법

- 아동 주소지 읍면동 주민센터에 방문 신청
- 복지로(www.bokjiro.go.kr)에서 온라인 신청

지원문의 | 보건복지상담센터(☎129)

저소득층 기저귀·조제분유 지원

지원대상 | 만 2세 미만 영아(0~24개월)를 둔 기초생활보장, 차상위, 한부모 가족, 기준중위소득 80% 이하 장애인 가구 또는 다자녀(2인 이상) 가구대상 지원

※조제분유는 기저귀 지원대상자 중 산모가 사망 또는 특정질병(항암치료, 방사선치료, 후천성 면역결핍 등), 의식기능의 현저한 저하 등으로 모유수유가 불가능한 경우 및 시설 입소 영아, 한부모(부자·조손) 가정 영아에게 지원

지원내용 | 기저귀(월 6만 4천원) 및 조제분유(월 8만 6천원) 구매비용을 국민행복카드로 지원

이용방법 | 영아 출생 후 만 2년 전날까지 영아의 주소지 관할 보건소 또는 읍면동 주민센터에 신청(신청일 기준으로 지원)

※ 출생 후 만 2년이 되는 전날까지 신청 시 신청일 기준으로 지원

※ 단, 출생일로부터 60일(출생일 포함) 이내에 신청하는 경우 24개월분의 금액 모두 지원

지원문의 | 군산시 보건소(☎460-3245)



02 보육·아동·청소년

북스타트 사업

사업대상 | 군산시 관내 생후 3개월~미취학 아동

사업내용

(1) 책꾸러미 배부 : 650명(선착순)

- 일시 : '22. 3월 ~ 책꾸러미 소진시까지
- 대상 : 군산시 거주 생후 3개월 ~ 미취학 아동(주민등록등본 또는 보호자 신분증 확인)
- 장소 : 늘푸른도서관 유아자료실 방문 또는 비대면(이메일) 접수 신청
- 내용 : 단계별 책꾸러미(에코백+그림책2권+가이드북) 무료 배부, 1단계 3~18개월, 2단계 19~36개월, 3단계 37~미취학 아동. 동일 단계에서 생애 한 번만 받을 수 있음.

(2) 북스타트 데이(책놀이 활동) 사업은 코로나19로 잠정 중단

지원문의 | 시립도서관관리과 늘푸른도서관계(☎454-5982)



만 0~2세 보육료 지원

지원대상 | 어린이집을 이용하는 만 0~2세 아동

지원내용 | 나이에 따라 월 353~484천원의 보육료를 아이행복카드로 지원

구분	만0세	만1세	만2세
어린이집 (보육료)	484,000원(기본보육)	426,000원(기본보육)	353,000원(기본보육)
	시간당 2,000원(연장보육료)	시간당 2,000원(연장보육료)	시간당 2,000원(연장보육료)

- ※ 보육료 지원 신청을 하지 않고 어린이집에 입소한 경우는 지원 불가
- ※ 어린이집(보육료)을 이용하다가 그만두거나, 유치원(유아학비)에 입소하는 경우는 서비스 변경신청 필요
- ※ 2020년 1월 만 0~2세 보육지원체계 개편 시행에 따라 기본보육(9:00~16:00), 연장보육(16:00~19:30) 구분

지원방법

- 아동 주소지 읍면동 주민센터에 방문 신청
- 복지로(www.bokjiro.go.kr)에서 신청

지원문의 | 보건복지상담센터(☎129)

? 자주 하는 질문

보육서비스 신청을 꼭 해야 하나요?

- 보육료, 양육수당, 유아학비, 아이돌봄 등 보육서비스는 공급자의 의사 확인을 위해 서비스 신청 이후에 지원하고 있으므로 반드시 신청 절차에 따라 신청해야 합니다.

보육료, 유아학비 서비스 변경 기준은 무엇인가요?

- 변경신청일부터 변경서비스를 지원합니다.

만 3~5세 누리과정

지원대상 | 누리과정 유아학비 또는 보육료 지원 자격을 신청한 국·공·사립유치원 및 어린이집에 다니는 대한민국 국적의 만 3~5세 유아

- 만 5세 : 2016년 1월 1일 ~ 2016년 12월 31일
 - 만 4세 : 2017년 1월 1일 ~ 2017년 12월 31일
 - 만 3세 : 2018년 1월 1일 ~ 2018년 12월 31일
- ※ 취학대상아동(2015년 1월 1일~2015년 12월 31일)이 취학을 유예하는 경우 유예한 1년에 한해서만 무상교육비 지원 (단, 유아에 대한 무상교육비 지원 기간은 3년 초과 불가)

지원내용 | 보호자의 소득수준에 관계없이 전 계층 유아학비·보육료 지원

- 유아학비 : 공립유치원 8만원, 사립유치원 26만원
- 보육료 : 월 26만원

지원방법

- 아동 주소지 읍면동 주민센터에 방문 신청
- 복지로(www.bokjiro.go.kr)에서 신청

지원문의

- 서비스 이용 신청 및 보육료 : 보건복지상담센터(☎129)
- 유아학비 : 에듀콜센터(☎1544-0079)



알려드립니다

지원기간 : 만3~5세 누리과정 무상교육 기간은 3년을 초과할 수 없음

지원제외 : 31일 이상 해외체류 유아는 출국일 이후 유아학비 지원 자격 중지, 자격 중지 후 다시 지원받기 위해서는 재신청 필요

중복지원 불가 : 유치원(유아학비), 어린이집(보육료), 가정양육(양육수당) 및 유치원 이용시간 중 아이돌봄서비스는 중복지원이 불가하며, 보호자의 서비스 이용 신청에 의해서만 효력 발생

소급지원 불가 : 유치원(유아학비) ⇄ 어린이집(보육료) 간 이동 시 반드시 유아의 주민등록소재지 읍면동 주민센터 방문 또는 복지로(www.bokjiro.go.kr)에서 서비스 변경 신청을 해야 하며, 지원금은 신청일로부터 지원

아동수당

- 지원대상** | 만 8세 미만 모든 아동
- 지원내용** | 만 8세 생일이 속하는 달의 전 달까지 매달 최대 10만 원 지급
- 지원방법** | 보호자 또는 보호자의 대리인이 아동 주소지 읍면동 주민센터에 신청하거나 복지로(www.bokjiro.go.kr) 또는 스마트폰 앱으로 신청
- 지원문의** | 주소지 읍면동 주민센터 및 보건복지상담센터(☎129)

가정양육수당 지원

- 지원대상** | 시설(어린이집, 유치원 등)을 이용하지 않고 가정에서 양육되는 취학 전 84개월 미만 영유아
- 지원내용** | 연령(개월)에 따라 월 10만원~20만원의 가정양육 수당을 현금으로 지원

양육수당		농어촌 양육수당		장애아동 양육수당	
연령(개월)	금액	연령(개월)	금액	연령(개월)	금액
0~11개월	20만원	0~11개월	20만원	0~35개월	20만원
12~23개월	15만원	12~23개월	17만 7,000원		
24~35개월	10만원	24~35개월	15만 6,000원		
36개월 이상~ 84개월 미만	10만원	36~47개월	12만 9,000원	36개월 이상~ 84개월 미만	10만원
		48개월 이상~ 84개월 미만	10만원		

- 지원방법**
 - 아동 주소지 읍면동 주민센터에 방문 신청
 - 복지로(www.bokjiro.go.kr)에서 온라인 신청
- 지원문의** | 보건복지상담센터(☎129)



자주 하는 질문

보육료, 양육수당 서비스 변경 기준은 어떻게 되나요?
 - 15일 이전 신청 시 신청일부터 변경 신청한 서비스가 지원되고, 16일 이후에 신청하면 신청월은 기존서비스가 지원되고, 익월 1일부터 변경 신청한 서비스가 지원됩니다.
출생아의 양육수당 신청기한이 궁금합니다.
 - 출생일 포함 60일 이내 양육수당 신청 시 출생월로 소급하여 지원하며, 그 외의 출생아 소급지원 기준에 부합하지 않는 경우는 소급지원하지 않습니다.
 [세부 기준은 주민센터 또는 보건복지상담센터(☎129)로 문의]

아이돌봄 서비스

- 지원대상** | 맞벌이 부부, 취업 한부모가정 등 양육공백 발생으로 돌봄이 필요한 만 3개월 ~ 만 12세 이하의 아동이 있는 가정
- 지원내용** | 아이돌보미가 가정으로 찾아가 돌봄이 필요한 아동에게 돌봄서비스 제공, 소득에 따라 비용 차등 지원
 - **종일제 돌봄** : 만 3개월~36개월 이하 아동을 대상으로 이유식 먹이기, 젖병 소독, 기저귀 갈기, 목욕 등 영아 돌봄서비스 제공
 - **시간제 돌봄** : 만 3개월~12세 이하 아동에게 임시보육, 놀이 활동, 보육시설 및 학교 등·하원(교) 지원 등 돌봄서비스 제공

유형	소득 기준 (중위소득 4인 기준)	시간제기본형 (시간당 10,550원)				영아종일제 (시간당 10,550원)	
		A형		B형		정부지원	본인부담
		정부지원	본인부담	정부지원	본인부담		
가형	75% 이하 (3,840천원)	8,968원	1,582원	7,913원	2,637원	8,968원	1,582원
나형	120% 이하 (6,145천원)	6,330원	4,220원	2,110원	8,440원	6,330원	4,220원
다형	150% 이하 (7,681천원)	1,583원	8,967원	1,583원	8,967원	1,583원	8,967원
라형	150% 초과	-	10,550원	-	10,550원	-	10,550원

※ A형 2015년 1월 1일 이후 출생 아동 ※ B형 2014년 12월 31일 이전 출생 아동

- 야간(오후 10시 ~ 오전 6시) ■ 휴일 기본금액 50% 추가
- (동일시간대 형제 자매 추가시) 돌봄 아동이 2명 시 총금액의 25% 할인
 돌봄 아동이 3명 시 총금액의 33.3% 할인

방법 및 문의

- **정부 지원 가정** : 읍면동 주민센터(보건복지상담센터 ☎129), 복지로(www.bokjiro.go.kr)에서 신청
- **정부 미지원 가정(본인부담)** : 아이돌봄 누리집(idolbom.go.kr), 전화(☎1577-2514)



자주 하는 질문

어린이집(유치원)에 다니거나 가정양육수당을 지원받는 아이도 아이돌봄서비스를 이용할 수 있나?
 - 시간제 돌봄서비스는 가정양육수당을 지원받는 아동도 지원받을 수 있지만, 보육료 또는 유아학비를 지원받는 아동은 어린이집(유치원) 이용시간에는 지원받을 수 없음
 - 종일제 돌봄서비스는 보육료, 유아학비, 가정양육수당, 시간제 돌봄서비스와 중복해서 지원받을 수 없음

다함께돌봄센터 운영

지원대상 | 돌봄이 필요한 만6~12세 아동(초등학생) *소득수준과는 무관
지원내용 | 초등학교 정규교육이외의 시간동안 상시·임시돌봄서비스 제공

기본 프로그램	기본적인 돌봄에 관련된 프로그램(출결 및 급·간식)
공동 프로그램	숙제하기, 일기쓰기, 독서활동, 휴식 등
학습활동(특기적성) 프로그램	특기 적성의 관심을 증대시킬 수 있는 프로그램을 미술, 체육, 컴퓨터 등으로 자율 참여

위 치

- 다함께돌봄센터1호점 밝은마음키움터 : 군산시 미룡로12 관리사무소 2층(미룡동 897-2)
- 다함께돌봄센터2호점 : 군산시 돌끝로 52 내흥7나아파트 주민편의시설 1층(내흥동 927)

지원문의

- 군산시 다함께돌봄센터1호점(☎464-8005)
- 군산시 다함께돌봄센터2호점(☎0507-1354-2366)



공동육아나눔터

지원대상

- 초등돌봄 : 맞벌이 가정의 초등학교 만 12세 미만의 1~3학년 자녀
- 자녀돌봄 품앗이 : 품앗이 활동을 원하는 영유아를 양육 하는 가정

지원내용

- 운영시간 : 9:00 ~ 18:00
- 초등돌봄 : 방과후 안전한 돌봄 서비스 제공, 아동 안전관리 및 안전교육, 악기합주, 토탈공예 등 프로그램 운영
- 자녀돌봄 품앗이 : 자녀돌봄 품앗이 연계 및 지원, 부모-자녀양육 통합프로그램 제공, 품앗이 리더양성 교육

위 치

- 공동육아나눔터1호점 : 군산시 하나운로 17 늘푸른도서관(나운동 153-8)
- 공동육아나눔터2호점 : 군산시 정자로 13(내흥동 925)

지원문의

- 공동육아나눔터 1호점(☎466-7337)
- 공동육아나눔터 2호점(☎445-7330)

초등 돌봄교실

지원대상 | 방과 후 돌봄이 필요한 맞벌이·저소득층·한부모 가정 등의 초등학생
 ※ 학교 여건 및 학부모 수요를 고려하여 운영시간 탄력적 조정

지원내용

유형	운영시간	프로그램	대상	담당	
오후돌봄	방과후~17:00	간식	숙제지도, 특기지도, 방과후학교 참여	맞벌이,저소득층, 한부모가정 등	전담인력 프로그램강사
저녁돌봄	17:00~22:00	석식	지율활동, 귀가지도	오후돌봄 참여지중 추가돌봄이 필요한 학생	전담인력 프로그램강사
연계형돌봄	방과후~ 17:00	무	지율활동	방과후학교를 참여하는 3~6학년 학생	보조인력
방학중돌봄	학부모 수요 및 학교 여건에 따라 탄력적 운영				

이용방법 | 가정통신문 또는 나이스 대국민서비스(www.neis.go.kr)를 통해 신청

지원문의 | 자녀 재학(입학 예정) 초등학교

지역아동센터 지원

지원대상

만 18세 미만의 아동
 ※ 이용하고자 하는 지역아동센터 상담 필요

지원내용 | 아동보호(안전교육, 급식), 교육(일상생활 지도, 학습능력 제고), 정서적 지원(상담, 가족지원), 문화서비스(체험활동, 공연), 지역연계(인적·기관연계) 프로그램 운영

※ 월~금요일을 포함해 주5일, 1일 8시간 이상(필수시간 포함) 상시운영

이용방법 | 지역아동센터 전북지원단(http://www.icarejb.or.kr)에서 우리동네 지역아동센터 검색



아토피 예방사업

지원대상 | 주민등록상 군산시 거주중인 만1세이상~만18세(2004년생)까지 아토피 피부염진단자

지원내용

- 지원내용 : 등록이후 보습제 지원 - 월/1회 지원
- 진료기관 : 피부과, 소아청소년과 전문의, 한방의료기관 진단서(상병코드:L20)
- 지원기간 : 보건소 등록 후 최대 5년 지원
- 의료비지원(기준중위소득 100% 이하 가정) : 연간 500천원까지(200천원/월)

지원문의 | 군산시 보건소 ☎460-3206

청소년 방과후 아카데미 운영지원

지원대상 | 저소득층, 한부모, 조손, 다문화, 장애가정, 세 자녀 이상 가정, 맞벌이가정 및 학교장 및 지역사회의 추천을 받은 방과 후 돌봄이 필요한 청소년(초4 ~ 중3)

지원내용 | 하루 4시간, 주5~6일, 전문체험활동, 학습지원활동, 자기개발활동, 특별지원(캠프, 부모교육), 생활지원(급식, 상담, 건강관리) 등

- 전문체험활동(주중 주 4시간, 주말 월 1회 5시간)
- 학습지원활동(보충학습 주 5시간, 교과학습 주 4시간)
- 자기계발(2시간 이상 의무), 특별지원(캠프, 부모교육), 생활지원(급식, 상담, 건강관리) 등

이용방법

- 군산시 청소년문화의집 ☎451-7942
- 군산시 청소년수련관 ☎461-4166



아동통합서비스 지원(드림스타트사업)

지원대상 | 만 12세 이하(초등학생 이하)의 취약계층 아동 및 가족(임산부 포함)

지원내용 | 가정방문을 통해 아동양육 환경·발달 상태를 기준으로 아동발달 영역별 맞춤형 통합서비스* 제공

* 건강검진 및 예방, 기초학습지원, 산전산후관리, 건강관리, 치료지원, 양육지원 등

이용방법 | 읍면동 주민센터 상담 후 신청

지원문의

- 군산시청 드림스타트계 ☎454-7852
- 드림스타트 (www.dreamstart.go.kr)



청소년동반자 프로그램

프로그램대상 | 만 9~24세의 위기 (가능) 청소년

프로그램내용 | 청소년 상담분야에 자격과 경험을 갖춘 전문가들이 도움이 필요한 위기청소년을 돕는 전문적인 서비스

구 분	지 원 내 용
찾아가는 상담 지원	· 청소년이 있는 현장으로 직접 찾아가 상담 및 심리검사 등을 통한 심리적 지원
정서적 지원	· 지속적인 교류를 통한 심리적, 정서적 지지
생활지원 연계	· 상담, 숙식, 교육, 의료, 보건, 법률, 여가, 직업훈련, 취업 등 청소년에게 필요한 도움을 지역자원과 연결
프로그램 지원 연계	· 각종 생활체험·체육활동·문화체험 등 연계

대상영역

- 열악한 가정환경에 만성적으로 노출된 청소년
- 가출청소년
- 비행청소년(성, 도박, 약물 등 다양한 일탈행동)
- 학업중단청소년
- 학교부적응청소년(따돌림, 집단폭력, 가출, 무단결석 등)
- 우울, 자살, 자해 등의 문제를 겪고 있는 청소년
- 인터넷 중독 청소년

프로그램문의 | 군산시 청소년상담복지센터(☎468-2870, 국번없이 1388)



Wee클래스·Wee센터·Wee스쿨 상담 지원(Wee프로젝트)

지원대상 | 학교폭력이나 교우관계 등 개인, 가정, 사회적 요인으로 학교에 적응하지 못하고 위 기상황에 노출된 학생 및 학부모

지원내용 | 학교적응 지원 및 학업중단 예방을 위한 심리검사, 상담, 체험 프로그램 등 제공

구 분	내 용
Wee클래스 (학교)	· 잠재적 위기 학생 대상으로 개인상담, 집단상담, 교육프로그램, 심리검사, 자문 수행
Wee센터 (지역교육지원청)	· 학교에서 의뢰한 위기 학생 및 상담 희망 학생 진단·상담·치유 원스톱서비스, 심층심리검사, 정서행동특성검사 후속 상담, 지역사회 연계 등 서비스 제공
Wee스쿨 (시·도 교육청)	· 장기위탁교육, 고위기 학생의 장기간 치유 및 교육, 교과활동, 직업진로교육, 방과후 활동, 상담활동 등 프로그램 운영
가정형 Wee센터 (시·도 교육청)	· 이혼·방임·학대 등 가정적 요인으로 학업중단 위기에 놓인 학생 대상으로 돌봄(주거)·상담·교육통합 지원 서비스 제공

지원방법

- Wee클래스 : 학교 내 상담실 방문 또는 전화 신청
- Wee센터 : 방문 또는 전화 신청, 학교장 추천
- Wee스쿨 : 학교장 추천
- 가정형 Wee센터 : 학교장 추천

지원문의

- Wee 누리집(www.wee.go.kr)
- Wee프로젝트 특임센터(☎043-530-9182, 9184)



청소년 안전망(CYS_Net)

사업대상 | 만9~24세 위기청소년 및 가족

사업내용 | 위기청소년이 가정, 학교 및 사회로 안전하게 돌아갈 수 있도록 상담·보호·교육·자립 등 맞춤형 서비스 제공 (청소년상담복지센터와 지역사회 청소년 자원 연계·협력)

※ 청소년안전망(Community Youth Safety-Net) : 위기청소년 통합지원 및 연계협력, 상담 및 활동지원, 청소년전화 1388 운영, 긴급구조, 일시보호, 교육 및 자립 등 맞춤형 서비스 제공

이용방법 | 청소년상담복지센터 전화 또는 방문

이용문의 | 군산시 청소년상담복지센터(☎468-2870, 국번없이 1388)



청소년전화 1388

사업대상 | 만9~24세 청소년

사업내용 | 일상적인 고민부터 다양한 위기(가족갈등, 교우관계 문제, 학업중단, 가출, 인터넷 중독, 진로 및 학업 문제 등)를 겪고 있는 청소년에게 상담 서비스 제공

이용방법 | 전화 및 문자, 카카오톡, 사이버(인터넷 채팅) 상담

이용문의

- 청소년 전화 상담 : ☎ 1388 또는 지역번호+1388로 전화
- 문자상담 : 1388번으로 문자상담
- 카카오톡상담 : '청소년상담1388'채널 추가 후 상담
- 사이버(인터넷 채팅) 상담 : www.cyber1388.kr에 접속해서 채팅방 참여

여성청소년 보건위생물품 지원

지원대상

- 「국민기초생활보장법」 따른 생계·의료·주거·교육 급여 수급자
- 「국민기초생활보장법」 따른 법정차상위계층
* 차상위계층 : 차상위자활, 차상위본인부담경감대상자, 차상위장애인, 차상위계층확인서 발급
- 「한부모가족지원법」 제5조 및 제5조의2에 따른 지원대상자

신청조건

- 연령기준 : 출생연도 기준 만9세 ~ 24세
- 지원대상 : 1998.1.1. ~ 2013.12.31. 출생자
- 신청기간 : 2022.1. ~ 2022.12.16.
- 만 9세 ~ 만18세 : 2022. 1. 3. ~ 2022. 12. 16.
- 만19세 ~ 만24세 : 2022. 5. 2. ~ 2022. 12. 16.

■ 지원기간 : 만24세에 도달하는 연도말까지 바우처 지급

신청인 | 청소년 대상자 본인, 세대를 같이 하는 부모, 형제자매, 배우자

신청문의

- 주소지 읍면동 주민센터 및 군산시 이동청소년과(☎454-3244)
- 청소년 상담전화(☎1388)





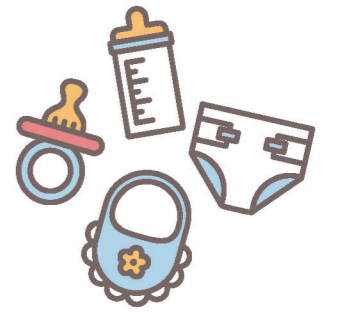
III. 가구별 맞춤 지원 미리 보기

전라북도 아이조아 카드 2자녀 이상 가정에 발급	셋째아 이상 육아용품 지원 셋째아 출산가정 25만원 지원	평생학습관 수강료 면제 19세 미만 3자녀 이상 가정 군산시 평생학습관 부모 및 자녀 수강료 면제
주택특별공급 3자녀 가정 무주택 세대주 대상 10~15% 우선 공급	주택구입 및 전세자금 대출 3자녀 가정 저소득 무주택가구 한도 상향 및 우대금리 적용	자녀 세액공제 3자녀 이상부터 초과 1명당 30만원 누적 공제
수도요금 가구당 월 사용요금에서 가정용 3m ³ (톤)에 해당하는 요금 감면	전기요금 월 30% 할인	도시가스요금 월 최대 6,000원 할인

01 다자녀가정

전라북도 아이조아카드(<http://izoa.bccard.com>)

- 발급대상** | 2자녀 이상의 가정에 발급(단, 막내가 만 12세 이하)
- 혜택내용** | 전북지역 가맹점 이용 시 혜택 제공
- 신청기관** | 가까운 농협지점 방문신청
- 구비서류** | 본인 신분증, 2자녀 입증서류(주민등록등본 등), 소득증명 서류
- 발급문의**
 - 건강증진과(☎063-280-2436)
 - 농협 고객센터(☎1644-4000), 비씨카드 콜센터(☎1588-4000)



셋째아 이상 육아용품 지원

- 지원대상** | 당해연도 셋째아 이상 출산가정
- 지원내용** | 셋째아 출생 및 육아용품 구입 증빙 확인 후 계좌입금(25만원)
- 지원문의** | 각 읍면동 주민센터 및 군산시 여성가족과(☎454-3253)

군산시 평생학습관 정규 프로그램 수강료 면제

- 지원대상** | 출산 또는 입양으로 셋 이상의 자녀를 양육하는 부모 및 자녀 (부모 외 다른 세대원 제외, 세 자녀가 만 19세 미만일 경우에 한함)
- 지원내용** | 부모, 자녀의 평생학습관 수강료 면제(단, 실습비 재료비는 본인 부담)
- 제출서류** | 주민등록등본 또는 가족관계증명서
- 지원문의** | 군산시 평생학습관리팀(☎454-5960)

다자녀가정 주택특별공급

- 대상 및 내용** | 민법상 미성년인 3명 이상 자녀가 있는 무주택 세대주를 대상으로 10~15% 주택 특별, 우선 공급
- 문의** | 국토교통부 주택기금과(☎1599-0001)



다자녀가정 주택구입자금 및 주택전세자금 대출 지원

지원대상 및 내용 | 3자녀 이상 저소득 무주택가구에겐 일반가구에 비해 대출한도 상향 및 우대금리 적용

지원문의 | 국토교통부 주택기금과(☎1599-0001)

국민연금 출산크레딧

지원대상 | 2008년 1월 1일 이후 둘째 이상의 자녀를 출산하거나 입양한 국민연금 가입자

지원내용

- 국민연금(노령연금) 수급 시점에 둘째 아이는 12개월, 셋째 아이부터는 1명마다 18개월씩 국민연금 가입 기간을 추가로 인정
- 최장 50개월까지 연장 가능, 추가 가입기간만큼 연금액 상승

이용방법 | 국민연금공단 직접방문하거나 우편, 인터넷홈페이지 등으로 신청

이용문의 | 국민연금공단 콜센터(☎1355)

국가장학금 지원

지원대상 | 다자녀가구(자녀3명 이상)의 모든 자녀에게 지원하며 해당학기 국가장학금 신청절차를 완료하여 소득수준이 파악된 학생

지원문의 | 한국장학재단(☎1599-2000)

학자금 대출

지원대상 및 내용 | 소득과 관계없이 모든 다자녀가구(자녀3명 이상)로 한국장학재단 홈페이지 (<http://www.kosat.go.kr>)에서 신청

지원문의 | 한국장학재단(☎1599-2000)



자녀 세액공제

지원대상 및 내용

- 기본공제 대상자에 해당하는 자녀(입양자·위탁아동포함)로 만7세이상(~14. 12. 31)인 자
- 3명 이상인 경우 : 연 30만원 + 2명 초과 1명당 30만원

자녀 수 예시	1명	2명	3명	4명
공제금액 예시	연 15만원	연 30만원	연 60만원	연 90만원

※ 2019년 귀속부터 만6세 미만 아동수당과 중복적용 제외 조치

지원문의 | 국세청(☎126)

자동차 취득세

지원대상 및 내용 | 18세 미만 3자녀 이상 자녀를 양육하는 경우 자동차 1대에 대한 취득세 면제

문의 | 군산시 차량등록사업소(☎454-5792)

수도요금 감면

감면대상 | 3명 이상의 자녀를 둔 가정 중 1명 이상의 자녀가 19세미만인 가정
(주민등록표상 동일 세대원인 경우에 한함)

감면금액 | 가구당 월 사용요금에서 가정용 3㎡(톤)에 해당하는 요금 감면

감면적용 | 신청 후 익월 요금부터 감면

신청장소 | 주소지 읍·면·동 주민센터 및 시청 수도과

신청방법 | 방문 또는 팩스(454-5349)

신청문의 | 군산시청 수도과 요금계(☎454-5360)



전기요금 감액

감액내용 | 전력 사용량에 관계없이 월 전기요금 30%(16,000원 한도) 할인

문의 | 한국전력공사(☎123)

도시가스요금 감액

감액내용 | 공급사 및 사용용도에 따라 월 130원 ~ 6000원 할인

문의 | 한국가스안전공사(☎1544-4500)

기차요금 할인

할인대상 | 코레일멤버십 회원 중 만25세 미만 자녀 2명 이상을 둔 회원

할인내용 | 어른 운임의 30% 할인(가족 중 최소 3명 이상이 이용하는 경우)

문의 | 한국철도공사(☎1544-7788)





IV. 일과 가정의 양립을 위한 고용정책

미리 보기

출산전후휴가 급여

90일 중
60일 초과한 30일분
최대 월 200만원 지원

배우자 출산휴가 급여

우선지원대상기업
최초 5일분
최대 382,770원 지원

미적용자 출산급여

고용보험 적용제외자 등
150만원 일괄 지급

육아휴직 급여

남녀 불문
최대 1년 지원
통상임금의 80%
(월 최대 150만원)

육아기 근로시간 단축급여

남녀 불문
- 최초 5시간분(통상임금의 100%*근로시간단축비율)
- 나머지시간분(통상임금의 80%*근로시간단축비율)

출산 육아기 고용안정장려금

육아휴직 부여 사업주

01 다자녀가정

출산전후휴가 급여

지원대상 | 임신, 출산한 여성 근로자

지원내용

- 출산전후휴가 90일 중 최초 60일을 초과한 30일에 대해서 출산전후휴가 급여 지원
(우선지원대상기업의 경우 90일 모두 지원)
- 급여액 : 통상임금 전액 지급(상한 월 200만원)

지원문의 | 군산고용센터 기업지원팀(☎450-0639, 0683)

배우자 출산휴가 급여

지원대상 | 배우자가 출산한 근로자

지원내용

- 우선지원대상기업의 경우 배우자 출산휴가 10일 중 최초 5일분 급여 지원
(대기업의 경우 10일분 모두 회사에서 부담)
- 급여액 : 통상임금 일할 계산하여 지급(상한 : 382,770원, 하한 : 최저임금)

지원문의 | 군산고용센터 기업지원팀(☎450-0639, 0683)

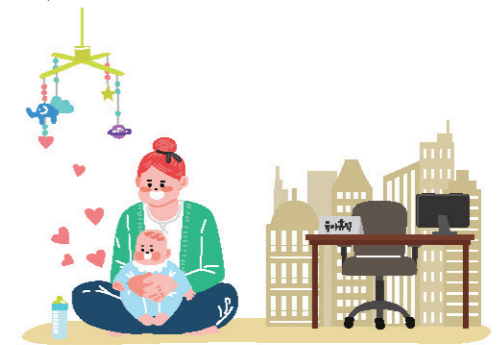
미적용자 출산급여

지원대상 | 소득활동을 하고 있으나 고용보험의 '출산전후휴가 급여'를 지원받지 못하는 출산 여성

지원내용

- 대상 요건 : 출산일 현재 피보험단위기간 180일 미만
근로자, 고용보험 적용제외 근로자, 프리랜서, 1인 개인 사업자 중 하나에 해당하여야 함
- 지원금액 : 150만원 일괄 지급

지원문의 | 군산고용센터 기업지원팀(☎450-0683, 0639)



육아휴직 급여

지원대상 | 만 8세 이하 또는 초등학교 2학년 이하의 자녀를 가진 근로자(남 · 녀 불문)

지원내용

- 육아휴직 사용 시 매월 급여 지원 (최대 1년)
- 육아휴직 1년간 : 육아휴직 개시일을 기준으로 산정한 월 통상임금의 100분의 80에 해당하는 금액(상한액 150만원 / 하한액 70만원)

지원문의 | 군산고용센터 기업지원팀(☎450-0638, 0648)

육아기 근로시간 단축 급여

지원대상 | 만 8세 이하 또는 초등학교 2학년 이하의 자녀를 가진 근로자(남 · 녀 불문)

지원내용

- 육아기 근로시간 단축 시 다음의 계산식에 따라 산출된 금액을 매월 지원 (최대 1년)
 - ※ 단, 육아휴직 기간 중 사용하지 아니한 기간을 가산하여 사용 가능
- (매주 최초 5시간 단축분) [월 통상임금 100%(상한액 200만원, 하한액 50만원) ÷ 단축 전 소정근로시간] × 5
- (나머지 근로시간 단축분) [월 통상임금 80%(상한액 150만원, 하한액 50만원) ÷ 단축 전 소정근로시간] × (단축 전 소정근로시간 - 단축 후 소정근로시간 - 5)

지원문의 | 군산고용센터 기업지원팀(☎450-0683, 0639)



출산육아기 고용안정장려금(육아휴직등 부여)

지원대상 | 근로자에게 육아휴직 또는 육아기 근로시간 단축을 30일 이상 허용한 사업주

지원내용 | 육아휴직 또는 육아기 근로시간 단축 부여 기간 동안 지급(최대 2년)

종 류	규 모	1개월 지급액	연간 총액
육아기 단축	우선지원대상기업	30만원	360만원

종 류	규 모	자녀연령	육아휴직 사용기간	1개월 지급액
육아휴직	우선지원 대상기업	만 12개월 이내	3개월 이상(연속)	200만원(최초 3개월 이후 30만원)
		13개월 이후	3개월 미만	30만원

※ 대규모기업 지원 폐지

지원문의 | 군산고용센터 기업지원팀(☎450-0655)

출산육아기 고용안정장려금(대체인력 지원금)

지원대상 | 출산전후휴가, 육아기 단축의 시작일 전 2개월이 되는 날 이후부터 신규로 대체인력을 채용하여 30일 이상 고용한 사업주

지원내용 | 육아휴직등 기간 중 대체인력을 채용한 기간

규 모	인수인계기간 중 1개월 지급액	1개월 지급액
우선지원대상기업	120만원	80만원

※ 대규모 기업 대체인력 지원 폐지

(단, 인건비 지원금액은 사업주가 부담하는 임금의 80%를 초과할 수 없음)

지원문의 | 군산고용센터 기업지원팀(☎450-0655)





V. 관련 기관

보육·가족

도서관

01 보육·가족

육아종합지원센터

지원대상 | 취학 전 모든 아동 및 부모

운영내용

운영기관	운영시간
사무실	월~금요일 09:00~18:00
장난감도서관	화~금요일 09:00~18:00, 토요일 10:00~15:00
실내놀이터	화~금요일 10:00~17:00, 토요일 10:00~14:30 (사전 예약제)
상담실	월, 목, 금요일 09:00~18:00 (사전 예약제)
맘's 커뮤니티	화~금 10:00~17:00, 토 10:00~14:30
수유실	월~금요일 10:00~17:00, 토요일 10:00~14:30
공통	점심시간 : 12:00~13:00 / 휴관일 : 일요일, 법정공휴일 등

센터위치 | 대학로 330(나운동 797) 2층

지원문의 | 육아종합지원센터(☎911-0756, <http://www.hwgunsan.or.kr>)



군산시 가족센터

운영내용

- 가족돌봄사업 : 모두가족봉사단, 토요 돌봄 프로그램, 모두가족품앗이 운영
- 가족교육사업 : 생애주기별 부모 및 부부교육, 남성대상 교육, 가족건강성진교육, 맞벌이 일-가정 양립 가족생활교육
- 가족상담사업 : 생애주기별 개인 및 가족상담, 집단상담, 사례회의, 슈퍼비전, 상담사 역량강화교육, 이혼 전·후 부부 및 가족심리상담(법원연계), 각종 심리검사 및 성격유형 검사
- 다양한 가족 통합지원 서비스 : 수용자 가족을 위한 가족사랑 캠프
- 지역사회 연계 : 지역사회보장협의체 참여, 유관기관 연계사업, 업무협약

- 아이돌봄지원사업 : 시간제·종일제서비스, 기관파견 돌봄서비스, 전염성질병 아동 특별지원서비스
- 다문화가족지원사업 : 한국어교육, 방문교육사업, 언어발달지원사업, 다문화사회이해교육 가족관계향상 프로그램(배우자, 부부, 자녀교육 등), 통번역지원(중국어)

센터위치 | 축동1길 15-2 (구. 수송동사무소)

이용문의

- 군산시가족센터(☎대표전화063-443-5300, <http://gunsanfc.familynet.or.kr>)
- 군산시 여성가족과 (☎454-3253)

군산시 청소년 상담복지센터

상담내용 | 학업, 진로, 교우관계, 성격, 정신건강, 약물오남용, 가출, 도박, 학교폭력, 청소년 가정 문제·가정폭력, 성문제·성폭력 심리검사, 성격검사(MBTI, MMTIC, 네오 성격 검사), 적성검사, 문장완성검사, 다면적 인성검사(MMPI), 학습유형검사, 교육 유형 검사 등

상담시간 | 평일, 토요일 오전 9시~오후 6시

센터위치 | 동리2길7(삼학동) (구. 삼학동사무소)

이용문의 | 군산시 청소년 상담복지센터(☎468-2870, ☎1388, www.gunsan0924.or.kr)

꽃동산 여자중장기청소년 센터

이용대상

- 만9세~24세 여자 청소년
- 가출을 비롯한 위기 상황으로 인해 귀가가 불가능하여 중장기적인 보호가 필요하며 자립에 대한 의지가 있는 청소년

센터위치 | 군산시 검다메안길 6-6 2층

이용문의

- 군산시 꽃동산 여자중장기청소년 센터(☎451-1091, Fax 451-1092)
홈페이지 : www.f1091.com



청소년 성문화센터

주요 활동 및 운영시간

- 주요기능 : 성교육, 성상담 및 기타 청소년 활동
- 운영시간 : 평일 09:00~18:00(교육대상기관 요구에 따라 일정조정)

센터위치 | 청소년회관로75(송풍동) 청소년수련관 내

이용문의 | 청소년 성문화센터(☎463-1230)

홈페이지: <http://cafe.daum.net/gunsan-say>

청소년 문화의집

시설현황

- 1층 : 인터넷/CD부스, DVD/영화부스, 열린독서실, 휴게실, 동아리 회의공간, 상담실
- 2층 : 영화감상실, 댄스연습실, 노래연습실, 그룹사운드실, 영상창작실 등
- 실외 : 농구장, 인라인스케이트장, 지압시설, 파고라

이용안내

- 이용대상 : 만9~24세 청소년
- 이용시간 : 화~금 : 9:00~21:00, 토~일 : 10:00~19:00
- 휴관일 : 매주 월요일, 공휴일 다음날, 명절(설, 추석), 그 외 기타
- 회원제 운영

위 치 | 안양로 133(조촌동)

이용문의 | <http://www.ksyouth.net>



청소년 수련관

이용대상 | 어린이·청소년 및 일반시민

주요 시설 및 프로그램

- 시설 : 청소년극장, 체육관, 생활관, 극기훈련장, 실내골프연습장, 헬스장, 정보검색실, 연회장, 식당 등
- 운영프로그램 : 수련활동, 청소년교양문화프로그램, 길거리농구대회, HC자연학교, 취미교실 등

수련관위치 | 군산시 청소년회관로 75(송풍동)

이용문의 | 군산시 청소년수련관(☎461-4166, Fax 461-3888, <http://www.ycenter.co.kr>)

02 도서관

군산 시립도서관

※ 코로나19로 인한 정부 지침에 의해 도서관 운영 요일 및 시간이 변경될 수 있음

위 치 | 축동로 72 (수송동 798-1)

이용안내

■ 운영시간

구 분	월요일	화요일~금요일	토·일요일
아동·일반자료실	휴 관	09:00~22:00	09:00~18:00
디지털자료실			
학습실	09:00~22:00		

■ 휴관일 안내

- 자료실 : 매주 월요일 및 법정 공휴일
- 학습실 : 신정, 설 연휴, 추석 연휴, 선거일
- 임시휴관 : 장서점검 및 관장이 필요하다고 인정하는 경우

이용문의 | ☎454-5620(사무실), 홈페이지 <https://lib.gunsan.go.kr>

늘푸른도서관

위 치 | 하나운로 17(나운동 153-8)

이용안내

■ 운영시간 및 휴관일

- 평일(월~금) : 09:00~22:00
- 토요일 : 09:00~18:00
- 휴관일 : 일요일, 신정, 설연휴, 추석연휴, 국경일, 임시공휴일(선거일)

이용문의 | ☎454-5980



설림도서관

위 치 | 설림길 25(소룡동 1530번지)

이용안내

- 운영시간
 - 자료실 : 평일(월~금) 09:00~22:00 / 토요일 : 09:00~18:00
 - 학습실 : 09:00~22:00
- 휴 관 일
 - 자료실 : 일요일, 법정공휴일, 선거일
 - 열람실 : 신정, 설 연휴, 추석 연휴, 선거일

이용문의 | ☎454-5705



산들도서관

위 치 | 옥구로 27 (선제리 511-4)

이용안내

- 운영시간
 - 평일(월~금) 09:00~18:00 / 토요일 : 09:00~18:00
- 휴 관 일
 - 일요일, 신정, 설연휴, 추석연휴, 국경일, 임시공휴일(선거일)

이용문의 | ☎454-5804

임피 채만식도서관

위 치 | 임피면 임피향교길 39(읍내리 414)

이용안내

- 운영시간 : 평일(월~금) : 09:00~18:00
토요일 : 09:00~18:00
- 휴 관 일 : 일요일, 신정, 설연휴, 추석연휴, 국경일, 임시공휴일(선거일)

이용문의 | ☎454-5655



작은 도서관

위치

- 구암작은도서관 : 구암동 구암3.1로 245(구암동397-8) ☎454-5657
- 나포작은도서관 : 나포면 고동2길 5(옥곡리 450-1) ☎454-5662
- 미룡작은도서관 : 미룡로 42(미룡동 900-1 미룡주공3단지 주민복지관 2층) ☎454-5661
- 미성작은도서관 : 동아로 11(산북동 3601-3 근로자종합복지관 1층) ☎454-5658
- 월명작은도서관 : 구영7길 4(월명동 18-16) ☎454-5659
- 흥남작은도서관 : 풍문2길 135(장재동 212 현대세솔@ 101동 상가내) ☎454-5660
- 나운작은도서관 : 대학로 330(나운동 796 군산문화원 1층) ☎454-5663
- 서수작은도서관 : 서수면 탑천로 596 사회복지회관 2층(서수교회 맞은편) ☎454-5665
- 성산작은도서관 : 성산면 송호로 220 1층(고봉리 283-2) ☎454-5666
- 중동작은도서관 : 중동 272-13 2층(중동복합커뮤니티 센터 내) ☎454-5667
- 개정작은도서관 : 변영로 329 ☎454-5668
- 노인종합복지관 작은도서관 : 둔배미길 26 ☎442-4227
- 수미작은도서관 작은도서관 : 수송동로 20 복지관 2층(한라비발디2단지아파트 내) ☎461-8202
- 평화작은도서관 : 오룡로 9, 삼학동(평화중 · 고등학교 옆) ☎467-2320
- 산단작은도서관 : 산단남북로 169(군산친환경 자동차부품 R&D센터 2층) ☎454-5717
 - 운영시간 : 월~토 09:00~18:00 (휴게시간 12:00~13:00, 산단 13:00~14:00)
 - 휴관일 : 일요일, 법정공휴일, 임시공휴일(선거일 등)
- 조촌작은도서관 : 양안로 133(조촌동 905-1 청소년문화의 집 1층) ☎454-5716
 - 운영시간 : 화 ~ 금 : 09:00~18:00 (휴게시간 12:00~13:00 점심)
토 ~ 일 : 10:00~19:00 (휴게시간 12:00~13:00 점심)
 - 휴관일 : 월요일, 법정공휴일



유용한 사이트

복지로(www.bokjiro.go.kr)

- 보건복지부가 운영하는 복지공공포털사이트

보건복지 콜센터 129

- 보건복지부가 운영하는 콜센터

임신육아종합포털(www.childcare.go.kr)

- 임신, 출산, 육아 관련 종합포털사이트

아이돌봄 서비스(www.idolbom.go.kr)

- 여성가족부가 운영하는 아이돌봄 서비스 사이트

국가건강정보포털(<http://health.cdc.go.kr>)

- 질병관리본부가 운영하는 건강정보포털 사이트

모유사랑(<http://moyu.co.kr>)

- 군산점 : 010-8753-0506
- 모유 수유를 위한 국제모유수유전문가의 관리센터

아빠들을 위한 육아정보 카페 (<https://cafe.naver.com/motherplusall>)

- 아이 키우는 아빠들의 온라인 모임 '100인의 아빠단'이 개설한 아빠를 위한 육아정보 카페

예방접종도우미(<https://nip.cdc.go.kr>)

- 예방접종 관리, 의료기관, 국가필수예방접종 안내 등 정보 제공

※ 본 가이드북의 내용은 2022년 1월 기준, 군산시 및 정부에서 시행하고 있는 인구정책사업이며, 예산 및 정부정책에 따라 변경될 수 있습니다.



출산은 감동
육아는 사랑
가족은 행복

우 편 엽 서

보내는 사람 _____

우편요금
수취인후납부담
발송유효기간
2022. 3. 1 ~ 2022. 11. 15
군산조촌동우체국
제00000호

받는 사람



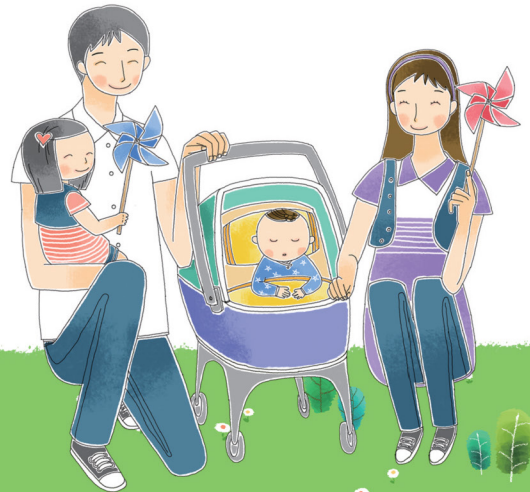
전라북도 군산시 사정로 17(조촌동 888)
5층 기획예산과 인구정책계

5 4 0 7 8

2022
군산시 인구정책
가이드북

결혼은 행복의 시작입니다!

출산은 감동
육아는 사랑
가족은 행복



2022
군산시 인구정책
가이드북



임신, 출산, 육아를 이야기해보자!

여러분의 다양한 의견을 들려주세요.

1. 가장 유익했던 정보와 그 이유는?

2. 부족했다고 생각하는 정보와 그 이유는?

3. 이용했던 정책의 후기를 남겨주세요.

4. 군산시에서 출산 및 육아를 위해 만들어줬으면 하는 정책을 제안해주세요.

여러분의 참여를 기다립니다.

기한 내에 보내주시신 분들 중 채택된 의견에 대해 소정의 기념품을 보내드립니다.

성명 및 연락처 :

주 소 :