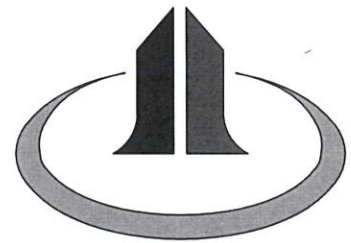


옥 구 농 업 협 동 조 합

2023년 고품질쌀유통활성화사업
벼건조저장 지원사업

2023년 03월



(주) 대주종합기술단

2023년 03월 일 설계	결 재			
	설 계 자	심 사 자	담 당 자	과 장

FY : 2023. 03

2023년 고품질쌀유통활성화사업 벼 건조저장시설

▣ 공 사 개 요

1. 저장 공정	총 공사비	: 일금일십삼억구천팔백육십오만원정 (₩ 1,398,650,000)
2. 기 타	도 급 액	: 일금오억일백오만원정 (₩ 501,050,000)
3. 강재류 제작 및 설치공정	공 급 가 액	: 일금사억오천오백오십만원정 (₩ 455,500,000)
4. 자동제어시스템	부 가 가 치 세	: 일금사천오백오십오만원정 (₩ 45,550,000)
	구 입 기 계	: 일금팔억구천칠백육십만원정 (₩ 897,600,000)

옥 구 농 업 협 동 조 합

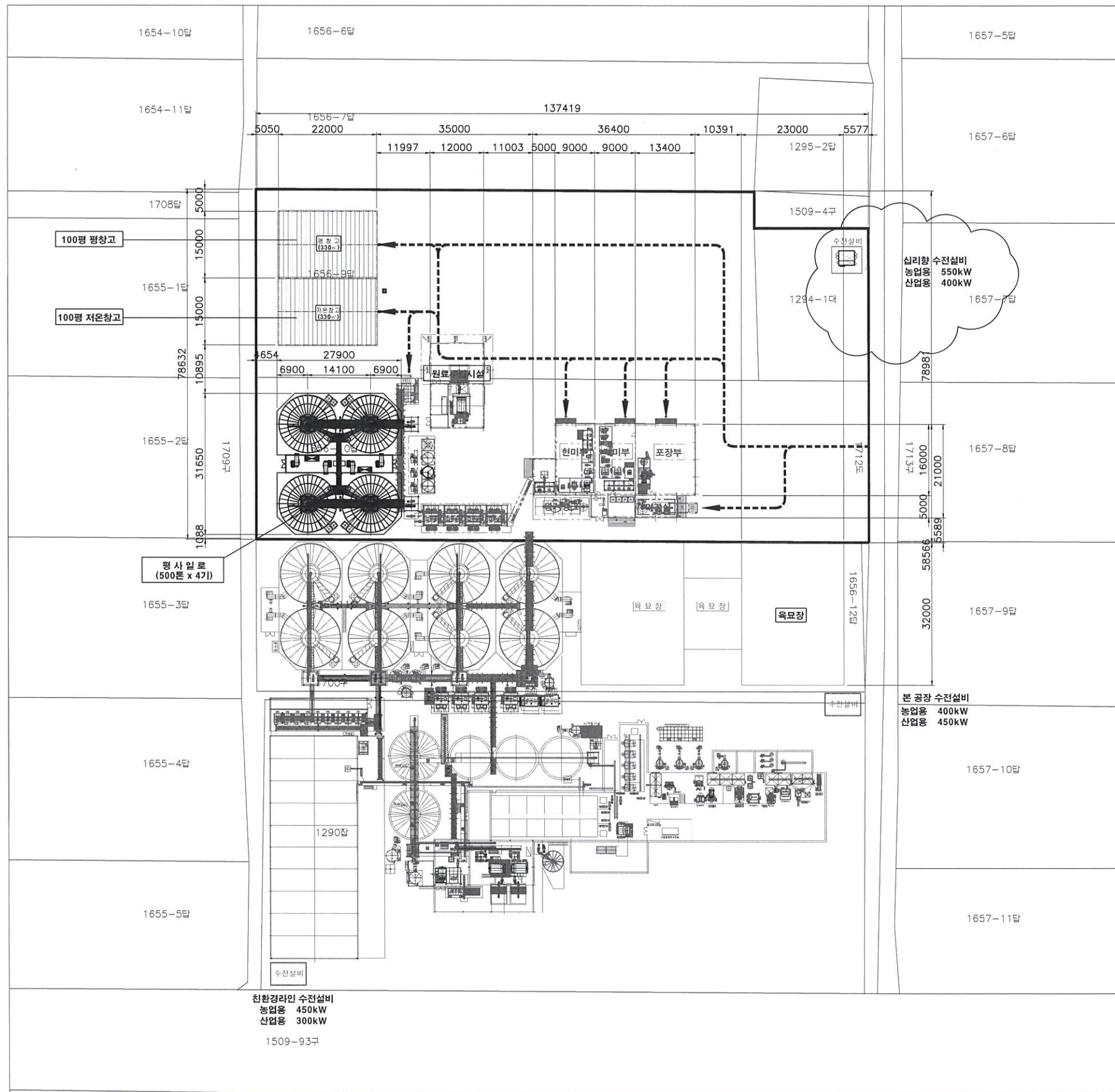
이 자료는 (주)대주종합기술단에서 제작한 것으로서 이 자료를 사용할 시에는 (주)대주종합기술단에 허가를 받아야 하며, 무단으로 복제 및 사용시에는 민,형사상 책임이 있습니다.

DRAWING LIST

NO	DWG. NO	DESCRIPTION TITLE
1. LAY - OUT DWG.		
	230KD-101	전 체 배 치 도
	102	건조저장부 평면도
	103	건조저장부 FLOW SHEET DWG.
	104	건조저장부 주요기기 명세서(1).
	105	건조저장부 주요기기 명세서(2).
	106	SECTION "A"- "A" ELEVATION DWG.
	107	SECTION "B"- "B" ELEVATION DWG.
	108	SECTION "C"- "C" ELEVATION DWG.
	109	SECTION "D"- "D" ELEVATION DWG.
	110	저장 시설 건축 참고도
	111	사일로 기초 페드 및 승풍실 외형도
2. MACHINERY ASS'Y DWG.		
	230KD-201	10" x 6" BUCKET ELEVATOR ASS'Y
	202	BUCKET ELEVATOR HEAD & PULLEY DETAIL
	203	W250 CHAIN CONVEYOR ASS'Y
	204	W250 CHAIN CONVEYOR DETAIL
	205	□ 200 2-WAY VALVE DWG.
	206	500x250 AUTO SLIDE GATE DWG.
	207	500mm 평사일로 ASS'Y
3. STEEL STRUCTURE		
	230KD-301	ITEM NO. 203 SILO 상부 구조물 ASS'Y
	302	ITEM NO. 203 SILO 상부 구조물 DETAIL.
	303	ITEM NO. 204 체인컨베이어 SUPPORT.
	304	ITEM NO. 210 SILO 상부 구조물 ASS'Y
	305	ITEM NO. 210 SILO 상부 구조물 DETAIL.
	306	ITEM NO. 211 체인컨베이어 SUPPORT.
	307	SILO 처마 받침 연결로 ASS'Y
	308	비가림 시설 ASS'Y
	309	비가림 시설 DETAIL.

NO	DWG. NO	DESCRIPTION TITLE
4. CHUTE , SPOUT & PIPING		
	230KD-401	CHUTE & SPOUT ASS'Y(1)
	402	CHUTE & SPOUT ASS'Y(2)
	403	CHUTE & SPOUT ASS'Y(3)
	404	CHUTE & SPOUT DETAIL
	405	경사형 완충기 DETAIL
	406	수직형 완충기 DETAIL
	407	사일로 중앙 게이트 배출 CHUTE
	408	사일로 측면 게이트 배출 CHUTE
	409	집진 DUCT LINE DWG.
	410	집진 DUCT LINE 개통도.
	411	AIR LINE DWG.
	412	AIR LINE 상세도
5. 자동 제어		
	230KD-501	자동제어 DRAWING LIST.
	502	LEGEND & GENERAL NOTE.
	503	건조저장부 FLOW SHEET DWG.
	504	건조저장부 주요기기 명세서(1).
	505	건조저장부 주요기기 명세서(2).
	506	POWER & CONTROL CABLE SCHEDULE. -1
	507	POWER & CONTROL CABLE SCHEDULE. -2
	508	POWER & CONTROL CABLE SCHEDULE. -3
	509	POWER & CONTROL CABLE SCHEDULE. -4
	510	중앙 제어반 패널 외함 수정.
	511	중앙 제어반 PLC LAY OUT 수정.
	512	사일로제어반1 패널 외함.
	513	사일로제어반1 CONTROL SOURCE DIAGRAM.
	514	사일로제어반1 PLC LAY OUT.
	515	사일로제어반1 POWER THREE LINE DWG.-1
	516	사일로제어반1 POWER THREE LINE DWG.-2
	517	사일로제어반2 패널 외함.
	518	사일로제어반2 CONTROL SOURCE DIAGRAM.
	519	사일로제어반2 PLC LAY OUT.
	520	사일로제어반2 POWER THREE LINE DWG.-1
	521	사일로제어반2 POWER THREE LINE DWG.-2
	522	SYSTEM LAY OUT.
	523	곡은 관리 SYSTEM LAY OUT.
	524	사일로 곡은센서,통신설치도.
	525	DUCT LAY OUT (평면도)
	526	DUCT LAY OUT

이 자료는 (주)대주종합기술단에서 제작한 것으로 이 자료를 사용함에 있어 (주)대주종합기술단에 허가를 받아야 하며, 무단으로 복제 및 사용시에는 민, 형사상 책임이 있습니다.



저장 시설		
품명	면적 (M2)	비고
평상일보	511.5	φ12.8m x4EA
송풍실	94	4m x 23.5m
계	605.5(183.7PY)	
참고자료		
평상일보 기초피드	740	185m2 x4EA
송풍실 기초크기	94	4m x 23.5m
계	834(252.7PY)	

부지현황		
번지	면적	
1656-9	4782.6 m ²	
1294-1	906 m ²	
1656-10	4994.7 m ²	
합계	10683.3 m ²	

주소 : 전라북도 군산시 옥구읍 어은리 1256-9외 2답



대주종합기술단

TEL:02 534 0571 FAX:02 534 0573 E-MAIL:daejueng@hanmail.net

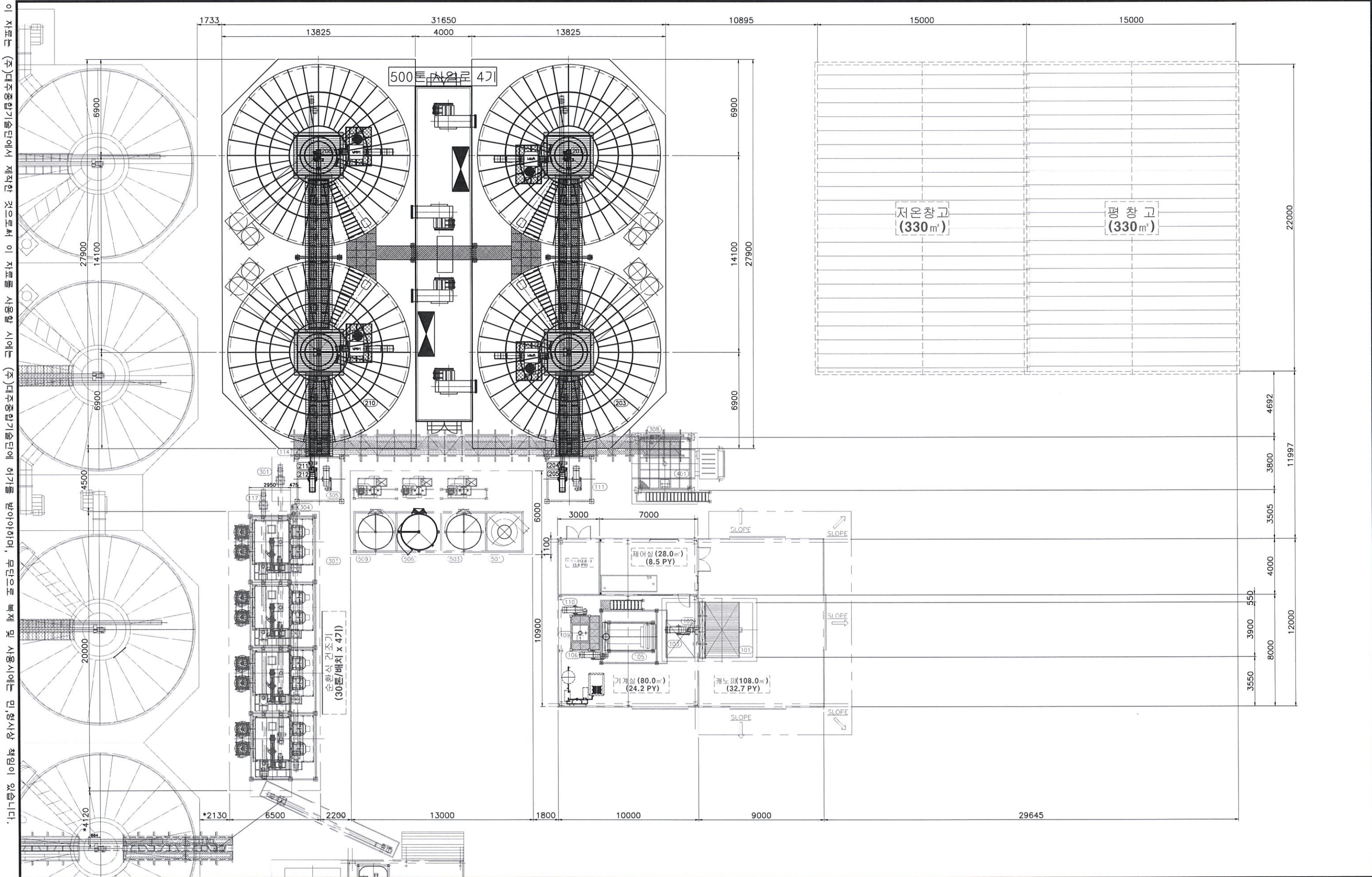
TITLE OF PROJECT

옥구농업협동조합
2023년 고품질쌀유통활성화사업
벼건조저장 지원사업

TITLE OF SHEET

전체배치도

DESIGNED BY	H.J.KWAK	APPR'D BY	Y.K.KOH	DRAWING NO.	23OKD-101
DRAWN BY	S.M.NAM	DATE	2023.03	SHEET NO.	
CHECKED BY	Y.S.KIM	SCALE	1/1000		



대주종합기술단
 TEL: 02 534 0571 FAX: 02 534 0573 E-MAIL: daejueng@hanmail.net

TITLE OF PROJECT
 옥구농업협동조합
 2023년 고품질쌀유통활성화사업
 벼건조저장 지원사업

TITLE OF SHEET
 건조저장부 평면도

DESIGNED BY	H.J.KWAK	APPR'D BY	Y.K.KOH	DRAWING NO.	23OKD-102
DRAWN BY	S.M.NAM	DATE	2023.03	SHEET NO.	
CHECKED BY	Y.S.KIM	SCALE	1/250		

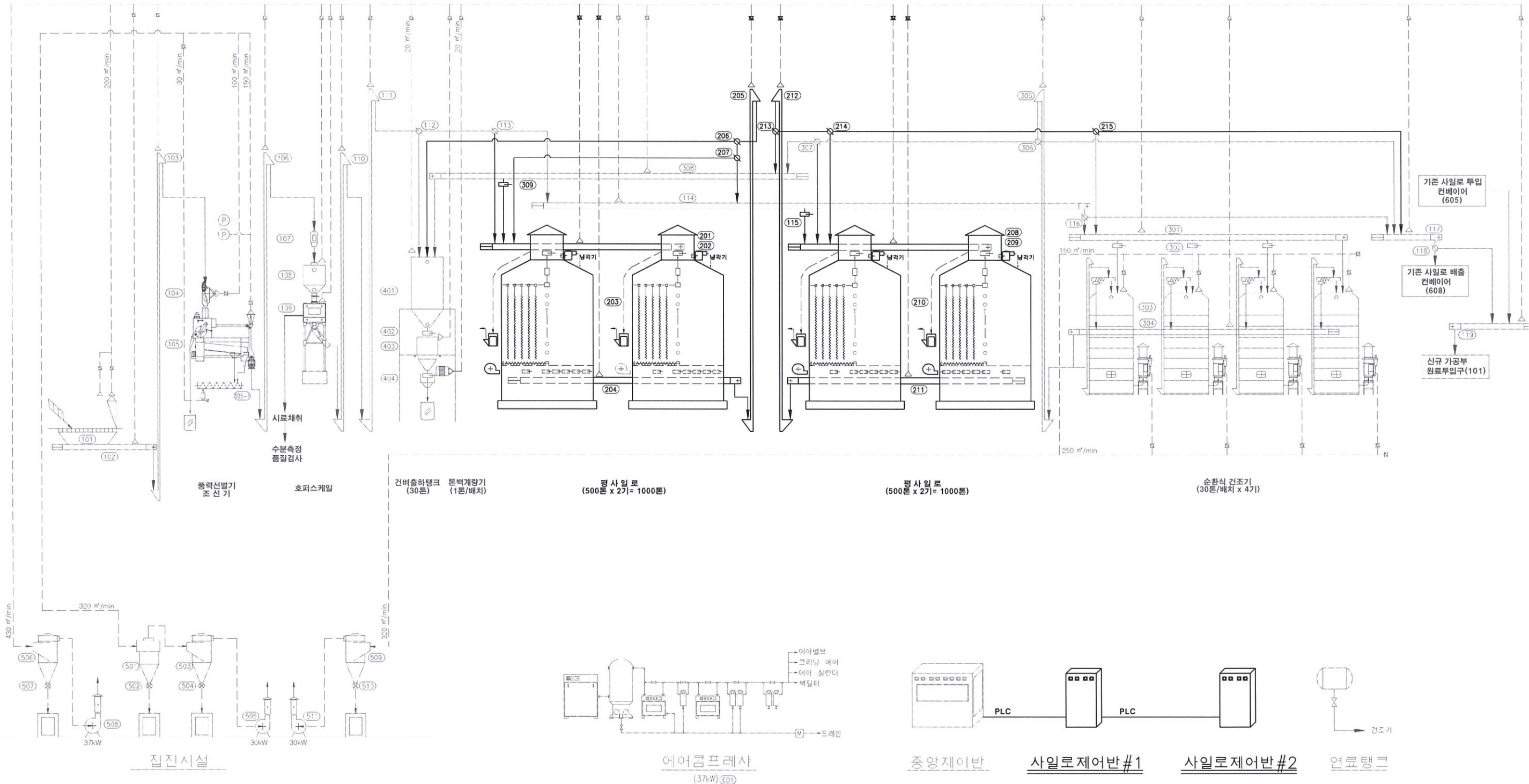
이 자료는 (주)대주종합기술단에서 제작한 것으로서 이 자료를 사용할 때에는 (주)대주종합기술단에 허가를 받아야하며, 무단으로 복제 및 사용시에는 민, 형사상 책임이 있습니다.

원료투입공정

건벼출하공정

저장공정

건조공정



전체 소요동력 = 약 550kW(금회 282.96kW)

DESIGNED BY	H.J.KWAK	APPR'D BY	Y.K.KOH	DRAWING NO.	23OKD-103
DRAWN BY	S.M.NAM	DATE	2023.03	SHEET NO.	
CHECKED BY	Y.S.KIM	SCALE	NONE		

이 자료는 (주)대주종합기술단에서 제작한 것으로서 이 자료를 사용할 때에는 (주)대주종합기술단에 허가를 받아야 하며, 무단으로 복제 및 사용시에는 민, 형사상 책임이 있습니다.

주요기기명세서

ITEM NO : **급회 중실**

NO.	품명	규격	용량T/H	수량	동력	비고
3. 건조공정						
301	체인 컨베이어	W250 x 19.95mL	30	1	3.75 kW x 4P x 1/40	
302	슬라이드게이트	250 x 500		3		A.C
303-1	순환식 건조기		30톤/H	1	TOTAL: 5.08kW	
1)	상부러벌지시계			1	5A	패들타입
2)	터보블리너			1x2	TOTAL: 5.5kW x2 = 11kW	건조기에 포함
303-2~4	순환식 건조기		30톤/B	3	TOTAL: 5.08kW x3=15.24kW	
1)	상부러벌지시계			3	5A	패들타입
2)	터보블리너			3x2	TOTAL: 5.5kW x2 x3=33kW	건조기에 포함
304	체인 컨베이어	W250 x 19.05mL	30	1	3.75 kW x 4P x 1/40	
305	브레이크리베이터	10" x 6"x23.12mH	30	1	5.5 kW x 4P x 1/20	BRAKE G. MOTOR
306	2-방향 팬배기	200 x 200		1		A.C
307	2-방향 팬배기	200 x 200		1		A.C
308	체인 컨베이어	W250 x 25.13mL	30	1	5.5 kW x 4P x 1/40	
309	슬라이드게이트	250 x 500		1		A.C
소 계					82.82 kW	
4. 건벼출하공정						
401	건벼출하탱크	3.7x3.7x3.6 mH	30톤	1		
1)	상부러벌지시계			1	5A	패들타입
2)	하부러벌지시계			1	5A	패들타입
402	슬라이드게이트	300 x 300		1		A.C
403	건벼계량기	300 x 300	1톤/E	1	220V	
404	슬라이드게이트	300 x 300		1		A.C
5. 집진공정						
501	하이클론	320m ³ /min		1		구입기계(풍력+조선키움)
502	로타리밸브	φ300		1	0.75 kWx4Px1/60	구입기계
503	세필터	320m ³ /min		1		구입기계(풍력+조선키움)
504	로타리밸브	φ300		1	0.75 kWx4Px1/60	구입기계
505	송풍기	320m ³ /min	300mmAq	1	30 kWx4P	구입기계(풍력+조선키움)
1)	모터,방진고무, 소음기, 담다 및 IN, OUT 권버스			1식		송풍기 포함
506	세필터	420m ³ /min		1		구입기계(일반집진용)
507	로타리밸브	φ300		1	0.75 kWx4Px1/60	구입기계
508	송풍기	420m ³ /min	300mmAq	1	37 kWx4P	구입기계(일반집진용)
1)	모터,방진고무, 소음기, 담다 및 IN, OUT 권버스			1식		송풍기 포함
509	세필터	320m ³ /min		1		구입기계(순환식건조기용)
510	로타리밸브	φ300		1	0.75 kWx4Px1/60	구입기계
511	송풍기	320m ³ /min	300mmAq	1	30 kWx4P	구입기계(순환식건조기용)
1)	모터,방진고무, 소음기, 담다 및 IN, OUT 권버스			1식		송풍기 포함
소 계					100 kW	

NO.	품명	규격	용량T/H	수량	동력	비고
6. 자동제어 및 기타						
1.	중앙 제어반			1식		260kW
1)	원료투입 공정 및 집진시설, 건조기부동					
2)	PLC 제어 포함					
3)	슬라이드 게이트 수동 조작 밸브 -> 1개소(건벼출하탱크)					
2.	사일로 제어반(1)			1식		130kW, 추후증설
1)	사일로 2기, 투입,배출부 컨베이어					
3.	사일로 제어반(2)			1식		130kW, 추후증설
1)	사일로 2기, 투입,배출부 컨베이어					
4.	전기공사			1식		
1)	사일로 타워 최상부 콘센트 각1개소					
2)	사일로 상부 점검로 콘센트 각2개소					추후증설
5.	곡온공사			1식		사일로 4기용
6.	입고관리시스템(PC 포함)			1식		
7.	곡온관리시스템			1식		사일로 4기용
8.	전동시설			1식		
1)	사일로 상부 점검로 및 연결로 -> 6개소					
2)	사일로 내부 각 1개소					방진용
3)	사일로 타워 최상부 1개소					
4)	건조기 상부 점검로 -> 4개소					
5)	건조기 하부 점검로 -> 4개소					
6)	조선키움 및 호퍼스캐일 하부 및 2층 점검대 -> 총 4개소					
601	에어컴프레서			1	37 kW	구입기계(스그류 방식)
1)	에프터 콜러	7.8m ³ /min		1	0.2 kW	에어컴프레서 포함
2)	에어드라이어	6.7m ³ /min		1	1.6 kW	에어컴프레서 포함
3)	프리 필터			1		에어컴프레서 포함
4)	라인 필터			1		
5)	메인 필터			1		
6)	Coalescer 필터			1		
7)	RECEIVE TANK		1.0M ³	1		에어컴프레서 포함
8)	에어드라이어(흡착식)			1	1.6 kW	에어컴프레서 포함
9)	공기 압축기 배기덕트공사 및 동배관 공사포함			1	0.4 kW	에어컴프레서 포함
602	순환식 건조기	980L		1		순환식 건조기 포함.
소 계					40.8 kW	
기존 동력					260.57kW	
급회 동력					282.96 kW	
총 동력					543.53kW ≈ 550kW	



대주종합기술단

TEL:02 534 0571 FAX:02 534 0573 E-MAIL:daejueng@hanmail.net

TITLE OF PROJECT

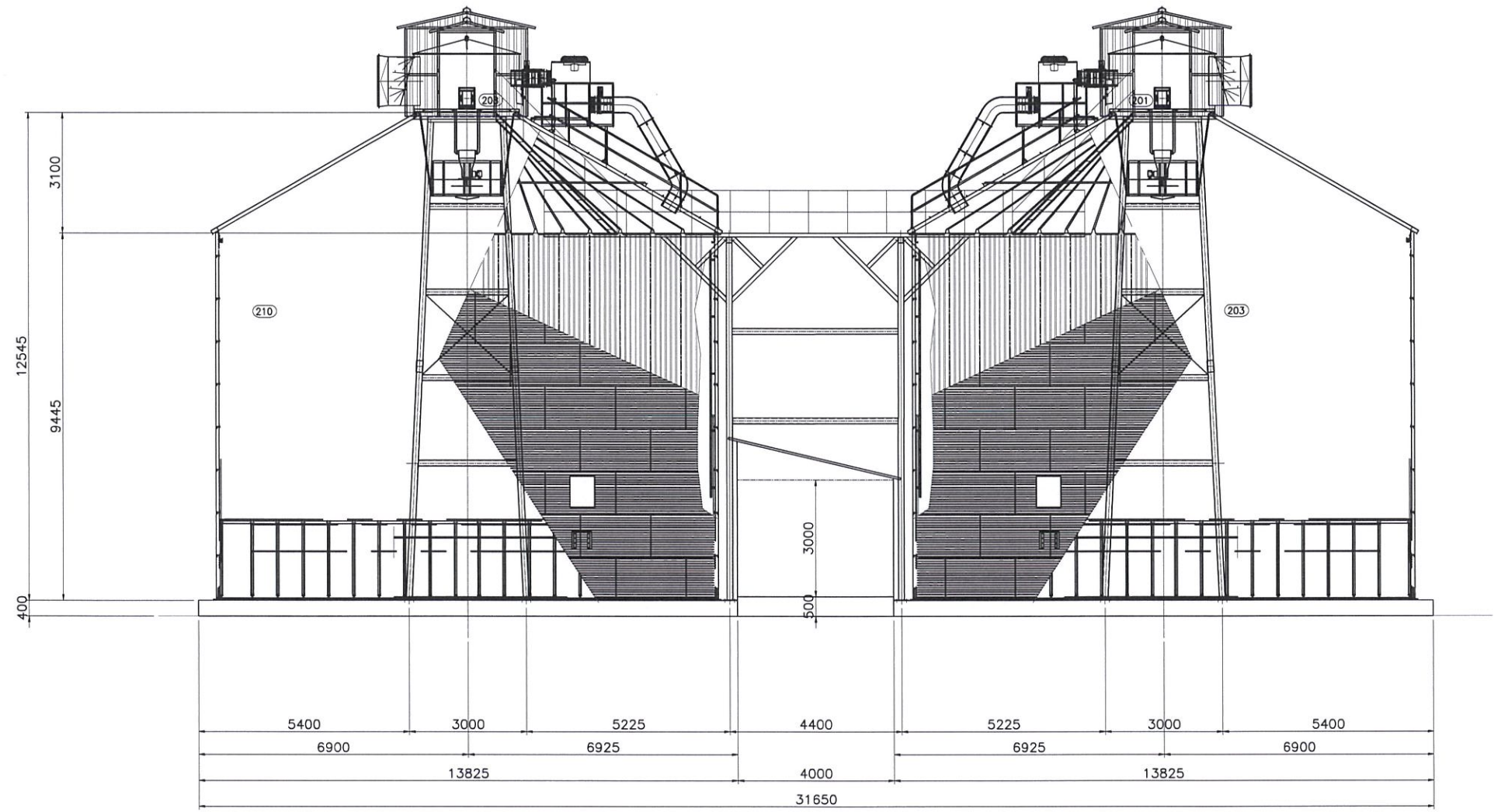
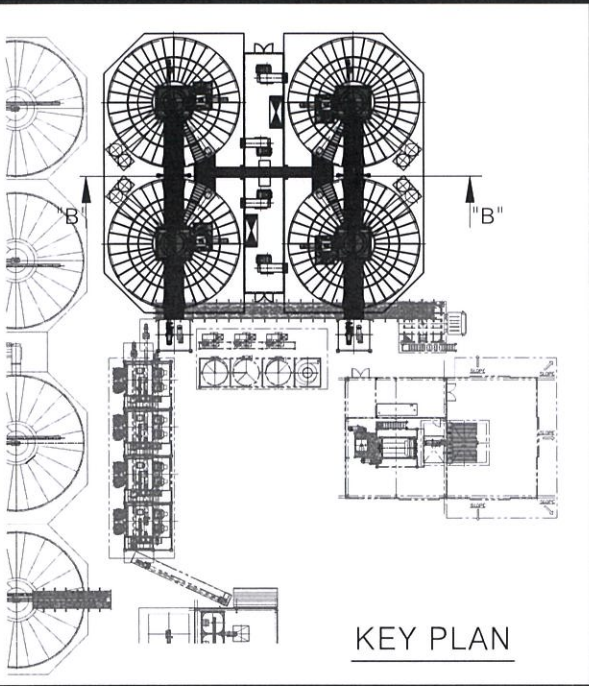
옥구농업협동조합
2023년 고품질쌀유통활성화사업
벼건조저장 지원사업

TITLE OF SHEET

건조저장부 주요기기 명세서(2).

DESIGNED BY	H.J.KWAK	APPR'D BY	Y.K.KOH	DRAWING NO.	23OKD-105
DRAWN BY	S.M.NAM	DATE	2023.03	SHEET NO.	
CHECKED BY	Y.S.KIM	SCALE	NONE		

대주종합기술단 | 0534-0571 | 0534-0573 | E-MAIL: daejueng@hanmail.net | 2023년 고품질쌀유통활성화사업 | 벼건조저장 지원사업



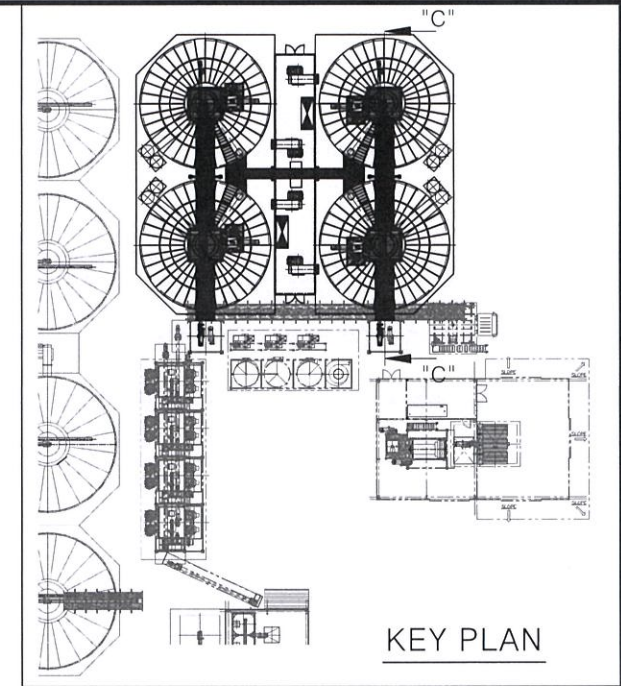
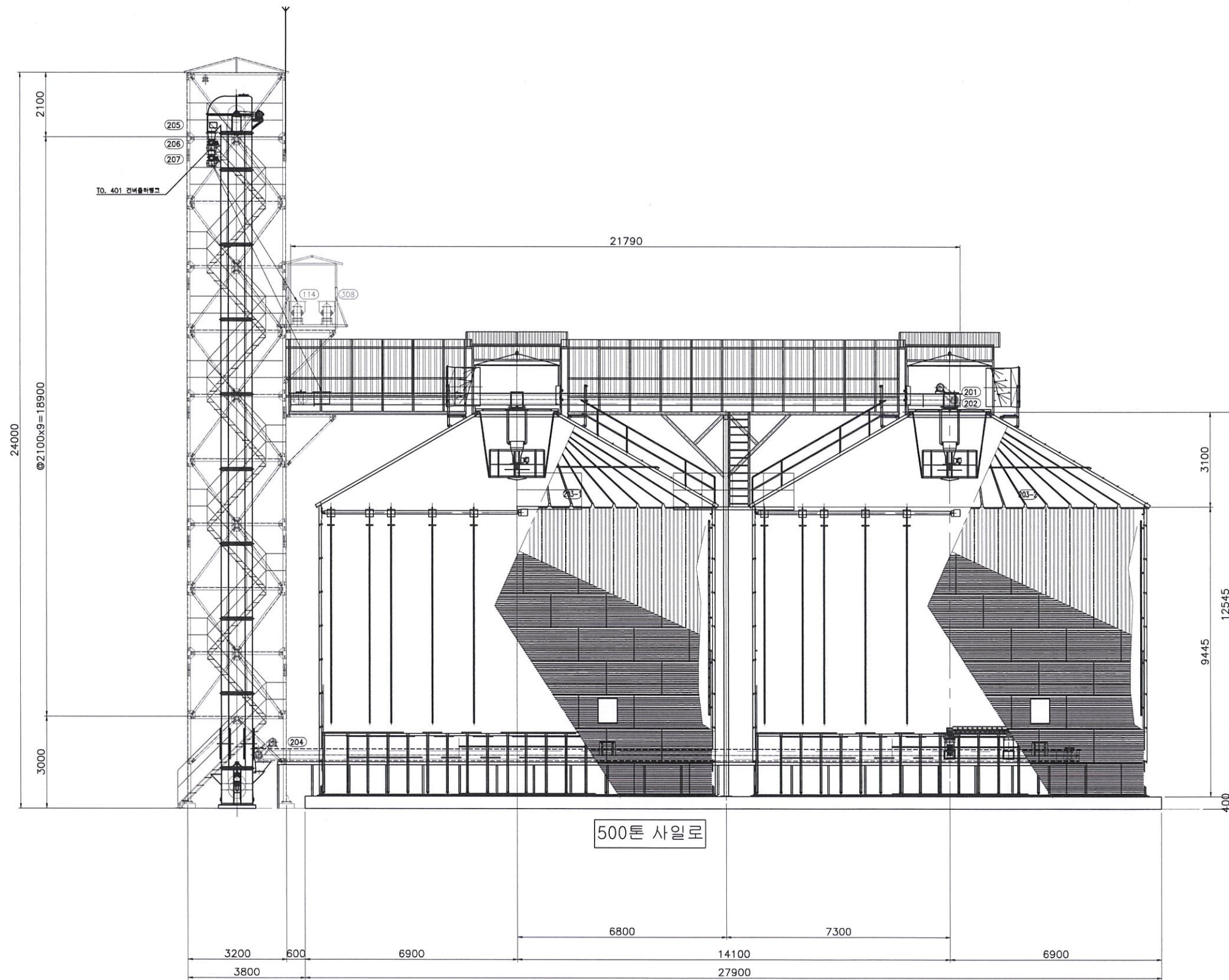

대주종합기술단
 TEL:02 534 0571 FAX:02 534 0573 E-MAIL:daejueng@hanmail.net

TITLE OF PROJECT
 옥구농업협동조합
 2023년 고품질쌀유통활성화사업
 벼건조저장 지원사업

TITLE OF SHEET
 SECTION "B" - "B" ELEVATION DWG.

DESIGNED BY	H.J.KWAK	APPR'D BY	Y.K.KOH	DRAWING NO.	23OKD-107
DRAWN BY	S.M.NAM	DATE	2023.03	SHEET NO.	
CHECKED BY	Y.S.KIM	SCALE	1/150		

대주종합기술단 | 0534-0571 | 0534-0573 | E-MAIL: daejueng@hanmail.net | 2023년 3월 15일 | 230KD-108



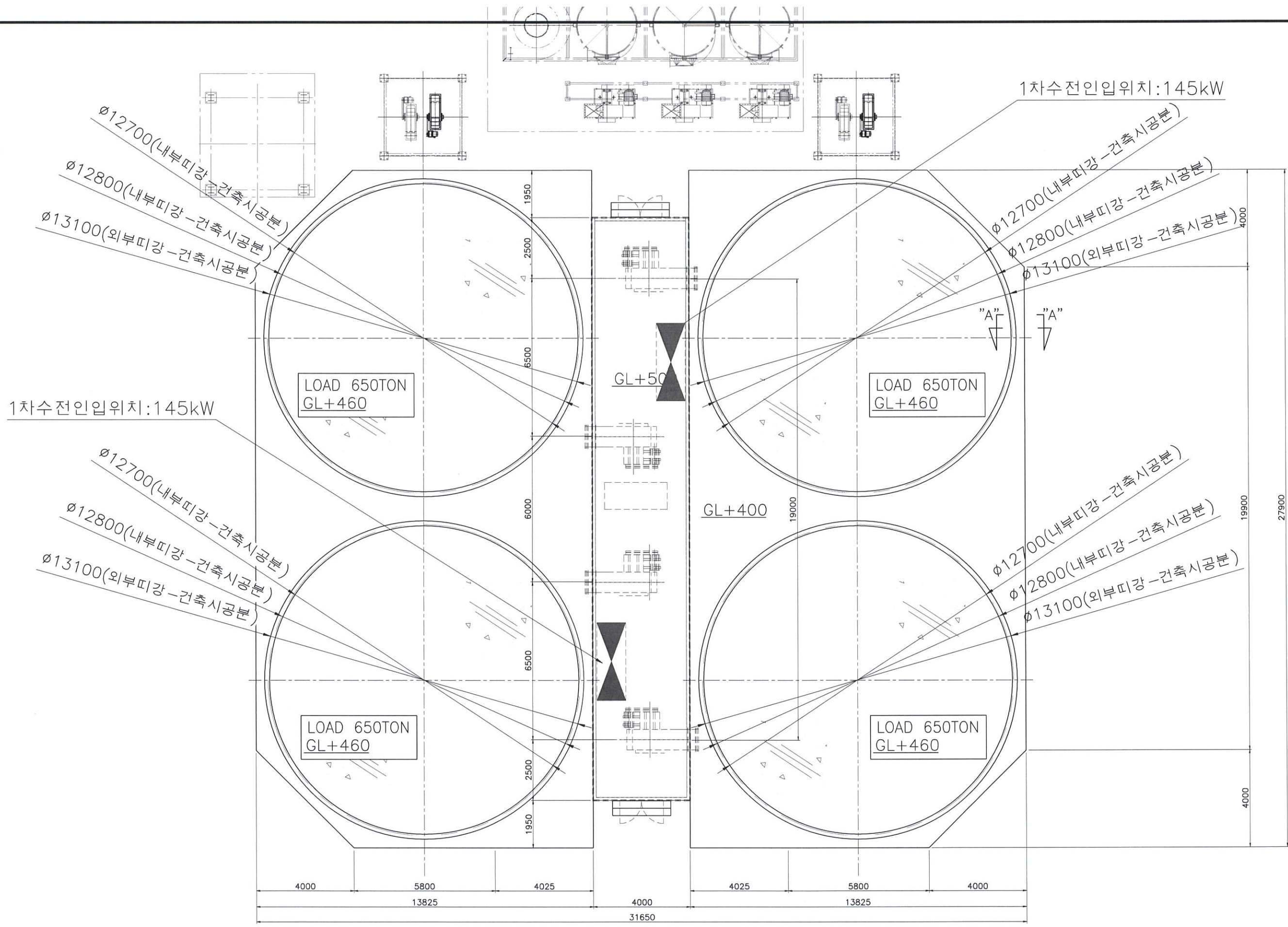

대주종합기술단
 TEL: 02 534 0571 FAX: 02 534 0573 E-MAIL: daejueng@hanmail.net

TITLE OF PROJECT
 옥구농업협동조합
 2023년 고품질쌀유통활성화사업
 벼건조저장 지원사업

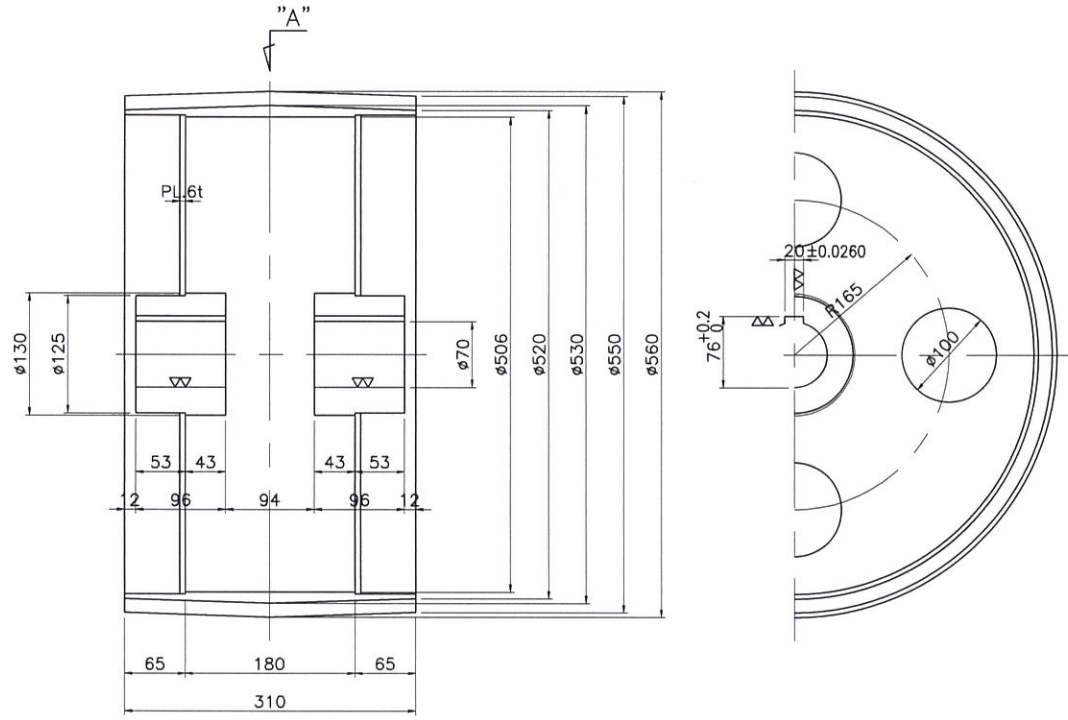
TITLE OF SHEET
 SECTION "C"-"C" ELEVATION DWG.

DESIGNED BY	H.J.KWAK	APPR'D BY	Y.K.KOH	DRAWING NO.	230KD-108
DRAWN BY	S.M.NAM	DATE	2023.03	SHEET NO.	
CHECKED BY	Y.S.KIM	SCALE	1/150		

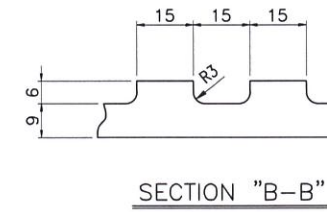
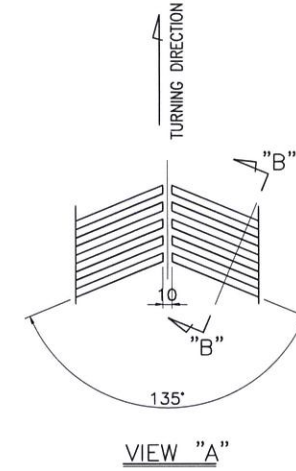
이 도면은 대주종합기술단에서 제작한 것으로 이 도면을 무단으로 복제, 배포, 사용, 용역, 판매, 대여, 임대, 전수, 또는 기타 방법으로 제3자에게 제공하여서는 안 됩니다.



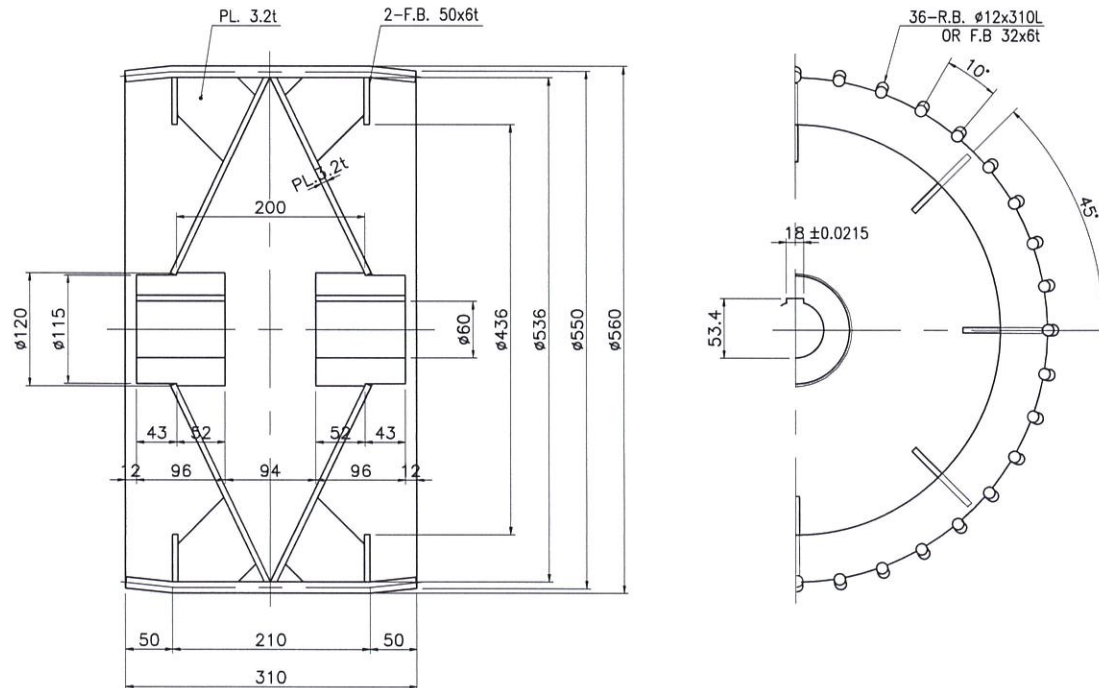
12
HEAD PULLEY



NOTE : HEAD PULLEY COATING RUBBER 15mm에 산형 가공한다.
(* VIEW "A" 참조할것.)



17
TAIL PULLEY



대주종합기술

TEL:02 534 0571 FAX:02 534 0573 E-MAIL:daejueng@hanmail.net

TITLE OF PROJECT

옥구농업협동조합
2023년 고품질쌀유통활성화사업
벼건조저장 지원사업

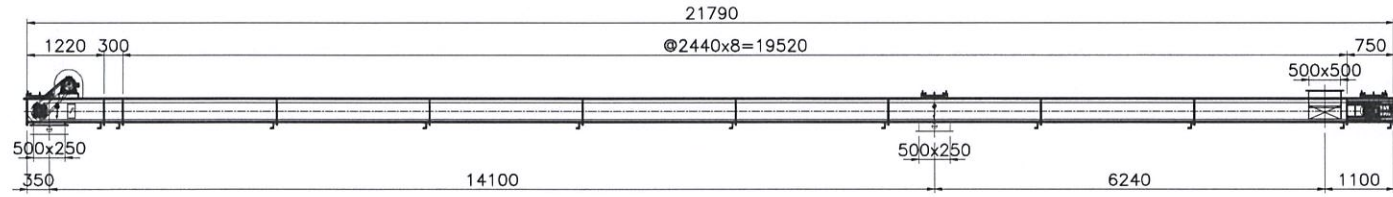
TITLE OF SHEET

BUCKET ELEVATOR
HEAD & PULLEY DETAIL

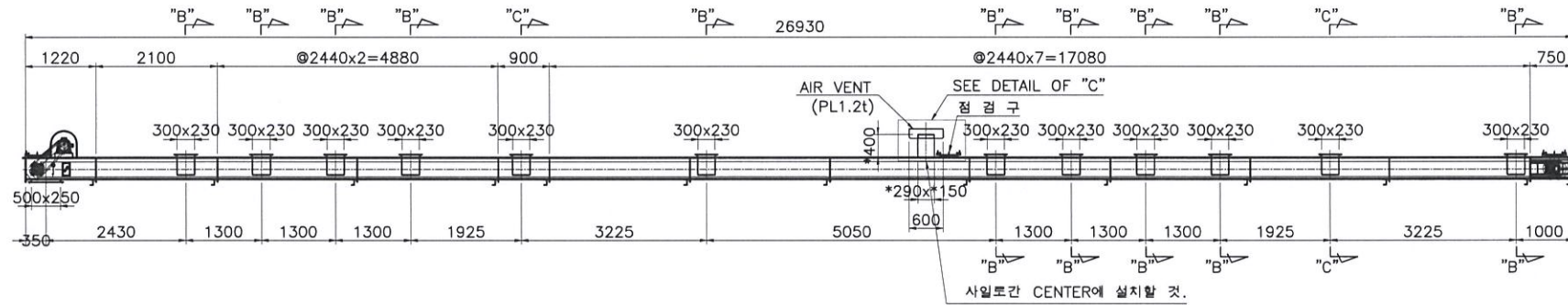
DESIGNED BY	H.J.KWAK	APPR'D BY	Y.K.KOH	DRAWING NO.	230KD-202
DRAWN BY	S.M.NAM	DATE	2023.03	SHEET NO.	
CHECKED BY	Y.S.KIM	SCALE	1/8		

'대주종합기술'은 '대주종합기술'과 '대주종합기술'이 공동으로 개발한 '대주종합기술'입니다.

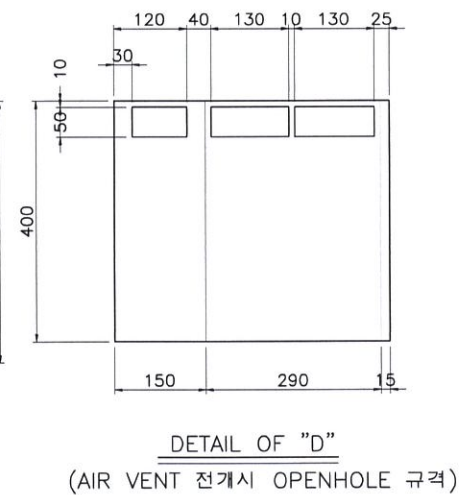
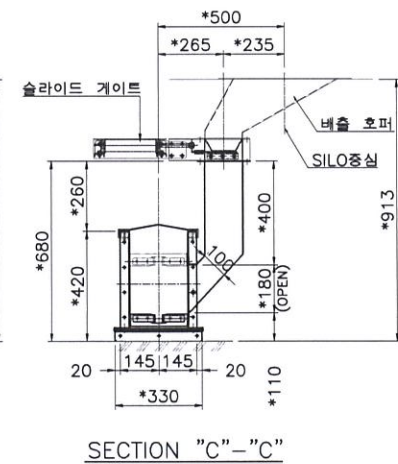
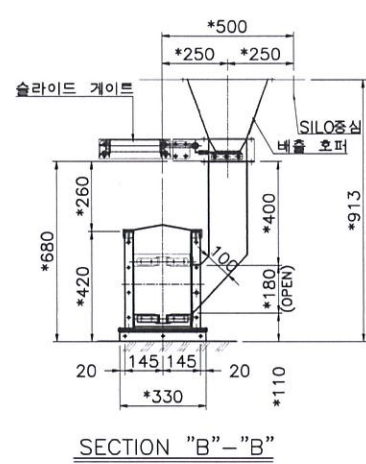
ITEM NO. 201, 208



ITEM NO. 204, 211

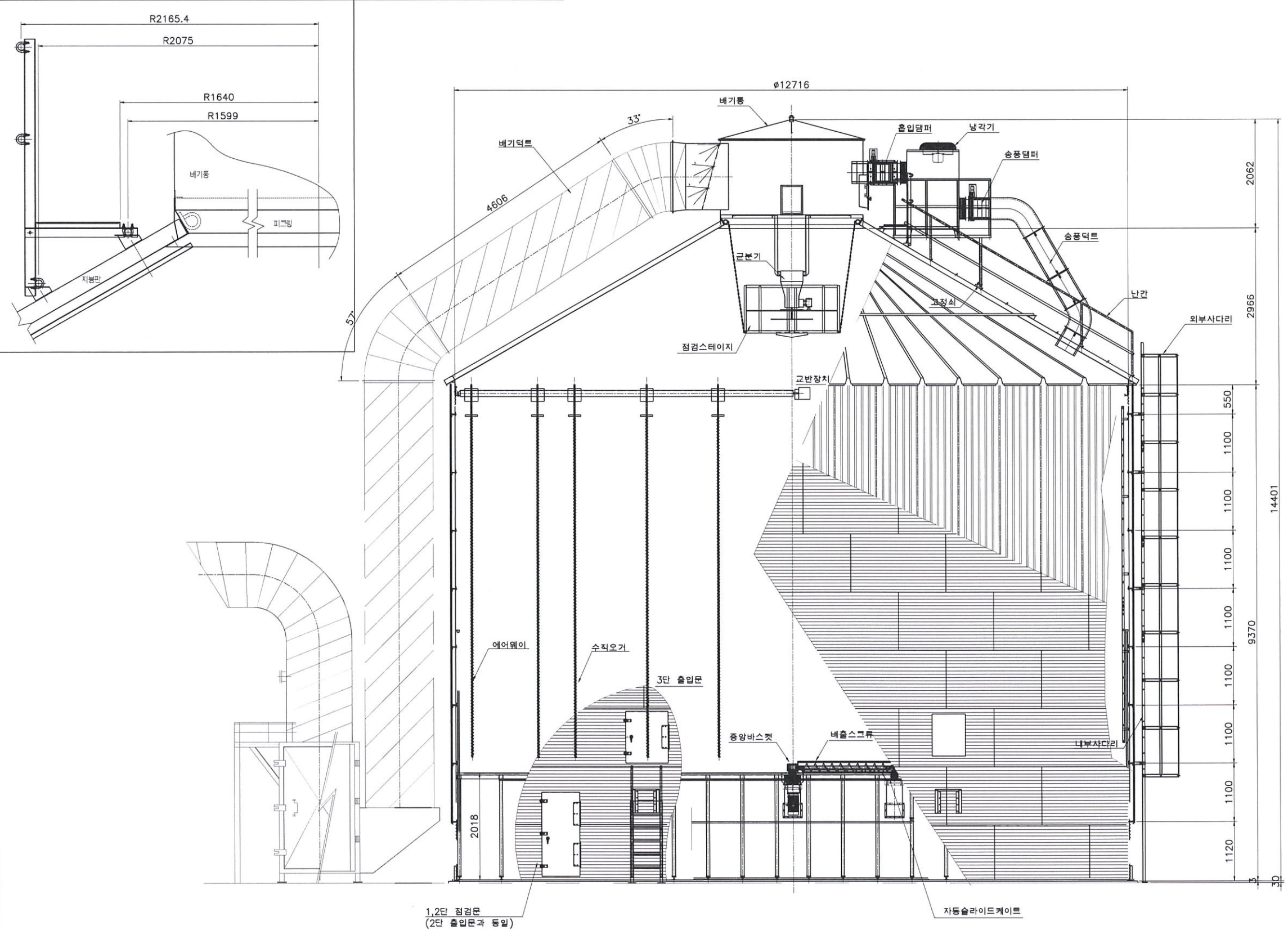


SPECIFICATION		
ITEM NO	201, 208	204, 211
MATERIAL or PRODUCT	PADDY	PADDY
CAPACITY	30 TON/HR	30 TON/HR
RF CHAIN SPEED	22 M/MIN	22 M/MIN
GEARED MOTOR	3.75KWx4PX1/40	5.5KWx4PX1/40
RF SPROCKET	RF#450-S x 8NT	RF#450-S x 8NT
RF CHAIN	RF#450-S	RF#450-S
RS SPROCKET	RS#100x17NTx28NT	RS#120x17NTx28NT
RS CHAIN	RS#100	RS#120
QUANTITY	2 SET	2 SET
INSPECTION DOOR	3 EA	3 EA
MOTOR COVER	1 EA	1 EA
BRUSH	2 EA	1 EA
원터치 잠금장치	6 EA	6 EA
REMARKS	아연도금(G.I)	INVERTER 아연도금(G.I)



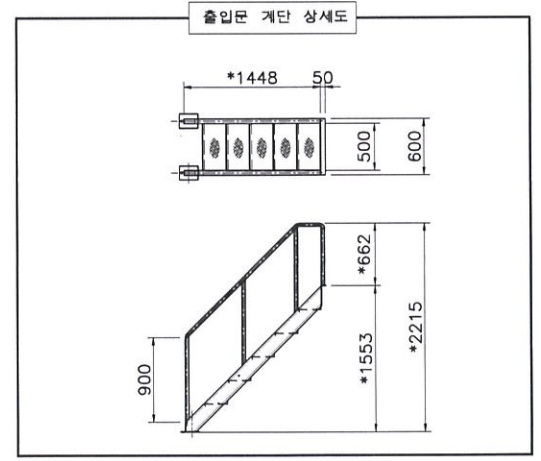
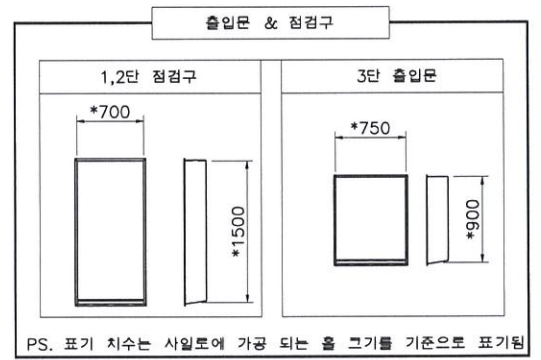
'대주종합기술단'은 '대주종합기술'과 '대주종합기술'이 공동으로 설립한 '대주종합기술(주)'입니다. '대주종합기술(주)'은 '대주종합기술'과 '대주종합기술'이 공동으로 설립한 '대주종합기술(주)'입니다.

※유의 사항
 1. 사일로 사양은 제작사에 따라 변경될수 있으니 확인후 설치할것.




SPECIFICATION		
ITEM NO.	203x2EA, 210x2EA	
BIN 직경(m)	12.716	
BIN 높이(m)	약 14.40	
바닥면적(m ²)	126.9	
용량(m ³)	824.85	
퇴적높이(m)	6.5	
퇴적량(ton)	507	
송풍기	형식	AIRFOIL FAN
	풍량	900 m ³ /min
	정압	200 mmAq
	동력	45 kW
관 풍 기(kW)	0.75	
메시간격률(%/h)	0.015	
(만방 상온 조건시)		
최대투입능력(t/h)	20	
최대배출능력(t/h)	20	
기타	관 풍 기(kW)	0.75
	소요 고반장치(kW)	1.5x5+0.09x1
동력	배출오거(kW)	3.7
냉각기	형식	I2C-501
	용량	15,100Kcal
	동력	5.2 kW
합 계	62.99 (kW)	
Q'TY	4 SET	

*. r=0.615직용



NOTE
 1. 용량은 지역 및 품종에 따라 다소 다를 수 있음.
 2. 사일로 기초높이는 현장여건에 따라 변동될수 있음.

 대주종합기술단 TEL:02 534 0571 FAX:02 534 0573 E-MAIL:daejueng@hanmail.net	TITLE OF PROJECT 옥구농업협동조합 2023년 고품질쌀유통활성화사업 벼건조저장 지원사업	TITLE OF SHEET 500톤 평사일로 ASS'Y	DESIGNED BY H.J.KWAK APPR'D BY Y.K.KOH DRAWING NO. 230KD-207	
	DRAWN BY S.M.NAM DATE 2023.03 SHEET NO.	CHECKED BY Y.S.KIM SCALE 1/60	DRAWING NO. 230KD-207	SHEET NO.