

 보건복지부 질병관리본부	보 도 참 고 자 료			
	2020. 8. 25.(화) / (총 7매)			
배 포 일 중앙방역대책본부 총괄팀	과 장	박 혜 경	전 화	043-719-9370
	담 당 자	신 규 호		043-719-9374

코로나바이러스감염증-19 국내 발생 현황 [8월 25일 0시]

□ 질병관리본부 중앙방역대책본부(본부장 정은경)는 8월 25일 0시 기준으로, 국내 발생 신규 확진자는 264명이 확인되었고, 해외유입 사례는 16명이 확인되어 총 누적 확진자수는 17,945명(해외유입 2,750명)이라고 밝혔다. 신규 격리해제자는 67명으로 총 14,286명(79.61%)이 격리해제 되어, 현재 3,349명이 격리 중이다. 위·중증 환자는 38명이며, 사망자는 1명으로 누적 사망자는 310명(치명률 1.73%)이다.

【국내 발생 확진자 현황* (8.25일 0시 기준, 1.3일 이후 누계)】

구분	합계	서울	부산	대구	인천	광주	대전	울산	세종	경기	강원	충북	충남	전북	전남	경북	경남	제주
신규	264	134	3	5	15	4	10	0	3	63	8	0	9	4	1	0	2	3
누계	15,195	2,742	221	6,917	473	242	203	45	54	2,195	124	86	229	48	57	1,405	138	16

【해외유입 확진자 현황* (8.25일 0시 기준, 1.3일 이후 누계)】

구분	합계	유입국가**						확인 단계		국적	
		중국	아시아 (중국 외)	유럽	아메리카	아프리카	오세 아니아	검역단계	지역사회	내국인	외국인
신규	16	0	6	2	8	0	0	3	13	3	13
누계	2,750	19 (0.7%)	1,259 (45.8%)	548 (19.9%)	851 (30.9%)	68 (2.5%)	5 (0.2%)	1,325 (48.2%)	1,425 (51.8%)	1,757 (63.9%)	993 (36.1%)

** 아시아(중국 외) : 방글라데시 1명(1명), 카자흐스탄 1명(1명), 필리핀 1명, 러시아 1명(1명), 인도네시아 1명(1명), 아프가니스탄 1명(1명), 유럽 : 스위스 1명, 보스니아헤르체코비나 1명(1명), 아메리카 : 미국 7명(6명), 에콰도르 1명(1명) ※ 괄호 안은 외국인 수

【확진자 관리 현황* (1.3일 이후 누계)】

구분	격리해제	격리 중	위·중증환자	사망자
8.24.(월) 0시 기준	14,219	3,137	32	309
8.25.(화) 0시 기준	14,286	3,349	38	310
변동	(+)67	(+)212	(+)6	(+)1

* 8월 24일 0시부터 8월 25일 0시 사이에 질병관리본부로 신고, 접수된 자료 기준.

※ 상기 통계는 모두 추후 역학조사 과정에서 변경될 수 있음.

붙임

코로나19 국내 발생 현황

① 확진자 일별 현황 (8.25. 0시 기준, 17,945명)

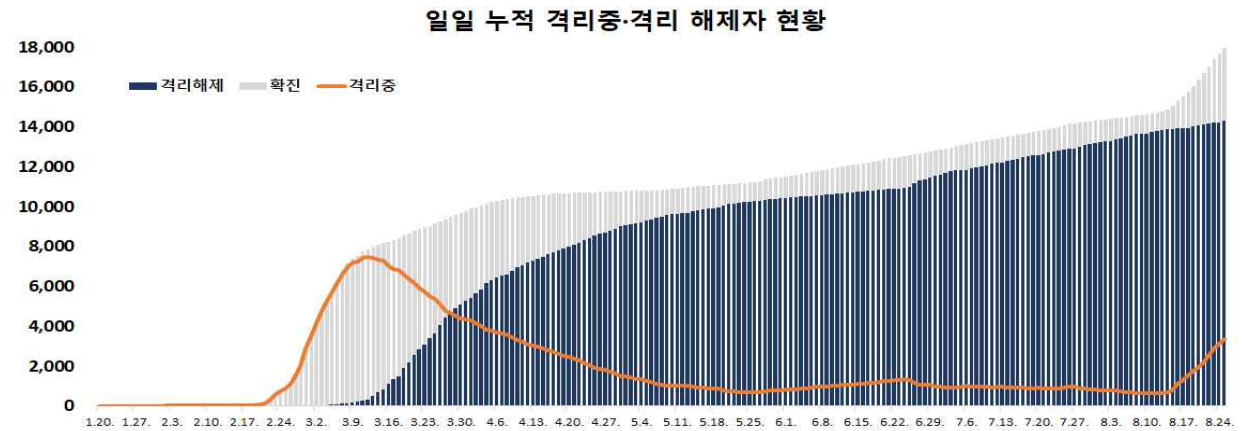
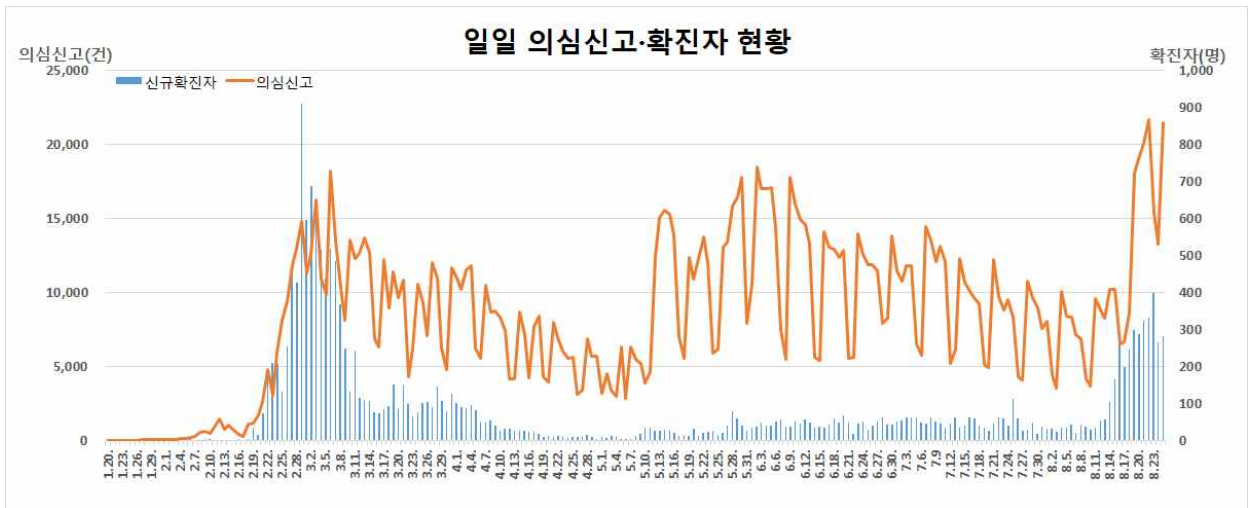
< 국내 신고 및 검사 현황*(1.3일 이후 누계) >

구분	총계**	결과 양성				검사 중	결과 음성
		확진자	격리해제	격리 중	사망		
8.24.(월) 0시 기준	1,804,422	17,665	14,219	3,137	309	47,995	1,738,762
8.25.(화) 0시 기준	1,825,837	17,945	14,286	3,349	310	50,362	1,757,530
변동	21,415	280	67	212	1	2,367	18,768

* 8월 24일 0시부터 8월 25일 0시 사이에 질병관리본부로 신고·접수된 자료 기준
(국비 및 건강보험 급여 지원검사만 포함되며, 확진자의 격리해제 전 검사 등은 미포함)

** 검사 중 건수는 당일검사 진행 중인 건수와 입력지연(결과 음성값) 건수 포함

※ 상기 통계는 모두 추후 역학조사 과정에서 변경될 수 있음



2 **확진자 지역별 확진자 현황** (8.25. 0시 기준, 17,945명)

< 지역별 확진자 현황(1.3일 이후 누계) >

지역	금일신규		확진자누계	(%)	인구10만명당 발생률*
	국내발생	해외유입			
서울	134	0	3,120	(17.39)	32.05
부산	3	0	265	(1.48)	7.77
대구	5	0	6,983	(38.91)	286.60
인천	15	0	558	(3.11)	18.88
광주	4	0	284	(1.58)	19.50
대전	10	1	226	(1.26)	15.33
울산	0	0	76	(0.42)	6.63
세종	3	0	63	(0.35)	18.40
경기	63	9	2,684	(14.96)	20.26
강원	8	0	149	(0.83)	9.67
충북	0	2	110	(0.61)	6.88
충남	9	0	271	(1.51)	12.77
전북	4	0	75	(0.42)	4.13
전남	1	0	82	(0.46)	4.40
경북	0	1	1,444	(8.05)	54.23
경남	2	0	199	(1.11)	5.92
제주	3	0	31	(0.17)	4.62
검역	0	3	1,325	(7.38)	-
총합계	264	16	17,945	(100)	34.61

* 지역별 1월 이후 누적 확진자수 / 지역별 인구('20.1월 행정안전부 주민등록인구현황 기준)
* 신고 기관 주소 환자수에 대한 발생률로 실제 해당지역 발생률과 차이가 있음

< 지역별 격리 중, 격리해제, 사망자 현황*(1.3일 이후 누계) >

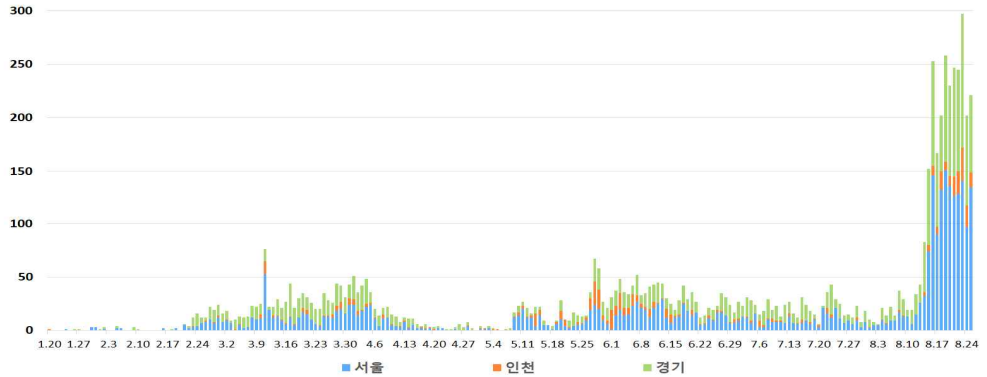
구분	합계	서울	부산	대구	인천	광주	대전	울산	세종	경기	강원	충북	충남	전북	전남	경북	경남	제주	검역
격리 중	3,349	1,433	89	37	170	68	60	16	13	1,053	72	30	73	36	43	35	33	6	82
격리해제	14,286	1,671	173	6,755	385	214	164	59	50	1,598	74	79	197	39	39	1,355	166	25	1,243
사망	310	16	3	191	3	2	2	1	0	33	3	1	1	0	0	54	0	0	0
합계	17,945	3,120	265	6,983	558	284	226	76	63	2,684	149	110	271	75	82	1,444	199	31	1,325

* 8월 24일 0시부터 8월 25일 0시 사이에 질병관리본부로 신고, 접수된 자료 기준.
※ 상기 통계는 모두 추후 역학조사 과정에서 변경될 수 있음.

< 수도권 지역 일별 신규/누적 확진자 현황 >

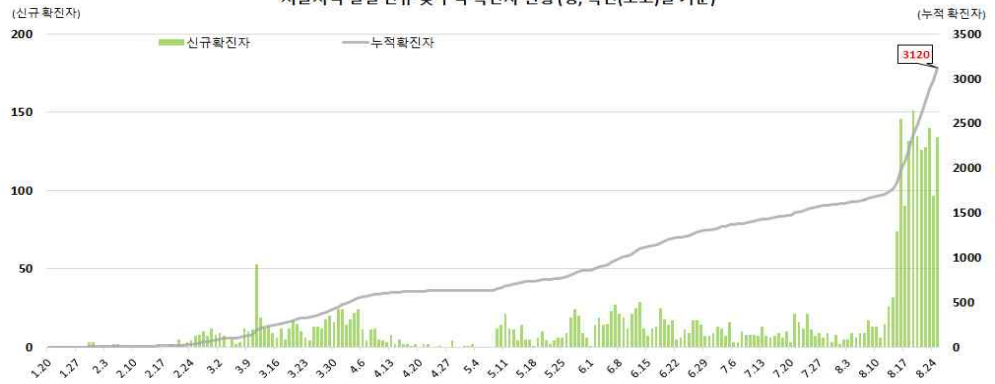
수도권 지역
(서울, 인천, 경기)
신규 확진자
현황

수도권지역 일일 신규 확진자 현황(명, 확진(보고)일 기준)



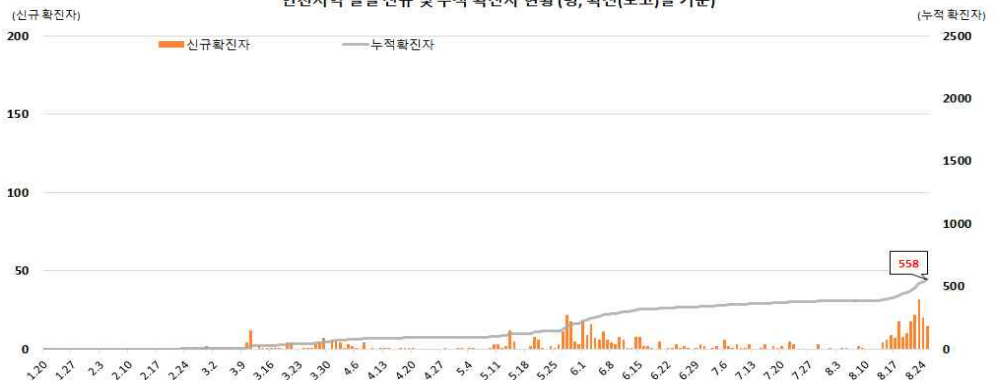
서울지역
확진자 현황

서울지역 일일 신규 및 누적 확진자 현황 (명, 확진(보고)일 기준)



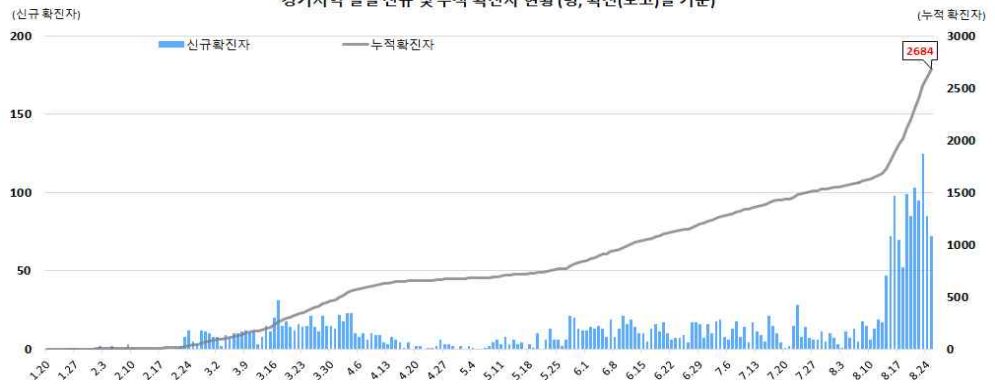
인천지역
확진자 현황

인천지역 일일 신규 및 누적 확진자 현황 (명, 확진(보고)일 기준)



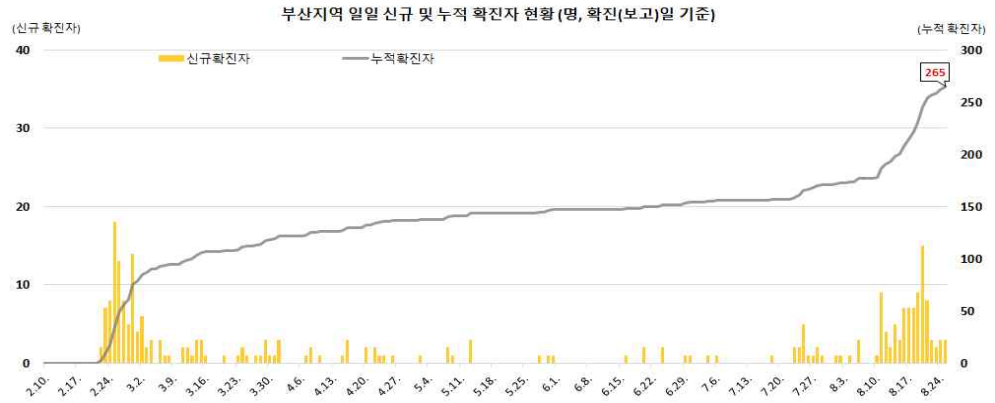
경기지역
확진자 현황

경기지역 일일 신규 및 누적 확진자 현황 (명, 확진(보고)일 기준)

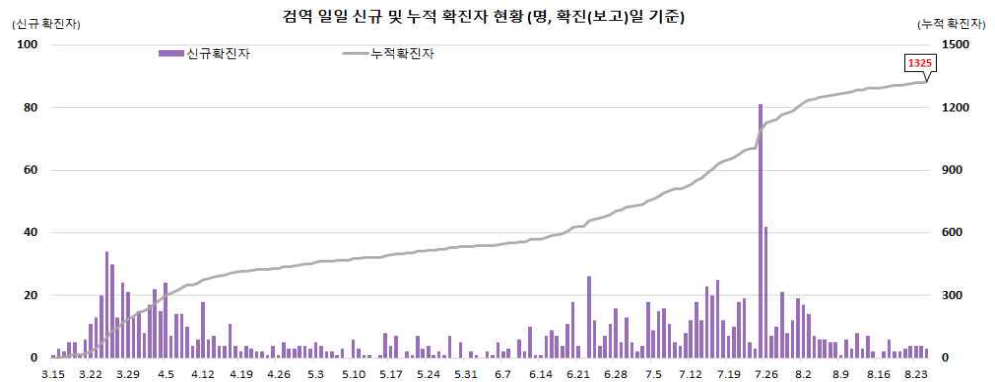


< 부산/검역 일별 신규/누적 확진자 현황 >

부산지역
확진자 현황



검역
확진자 현황



3 확진자 성별, 연령별 현황 (8.25. 0시 기준, 17,945명)

< 확진자 성별, 연령별 발생현황 >

구 분		금일 신규 (%)	확진자누계 (%)	인구10만명당 발생률*
계		280 (100)	17,945 (100)	34.61
성별	남성	137 (48.93)	8,089 (45.08)	31.28
	여성	143 (51.07)	9,856 (54.92)	37.93
연령	80세 이상	9 (3.21)	693 (3.86)	36.49
	70-79	30 (10.71)	1,258 (7.01)	34.88
	60-69	50 (17.86)	2,587 (14.42)	40.78
	50-59	53 (18.93)	3,240 (18.06)	37.38
	40-49	33 (11.79)	2,415 (13.46)	28.79
	30-39	30 (10.71)	2,256 (12.57)	32.02
	20-29	41 (14.64)	4,081 (22.74)	59.96
	10-19	19 (6.79)	1,047 (5.83)	21.19
	0-9	15 (5.36)	368 (2.05)	8.87

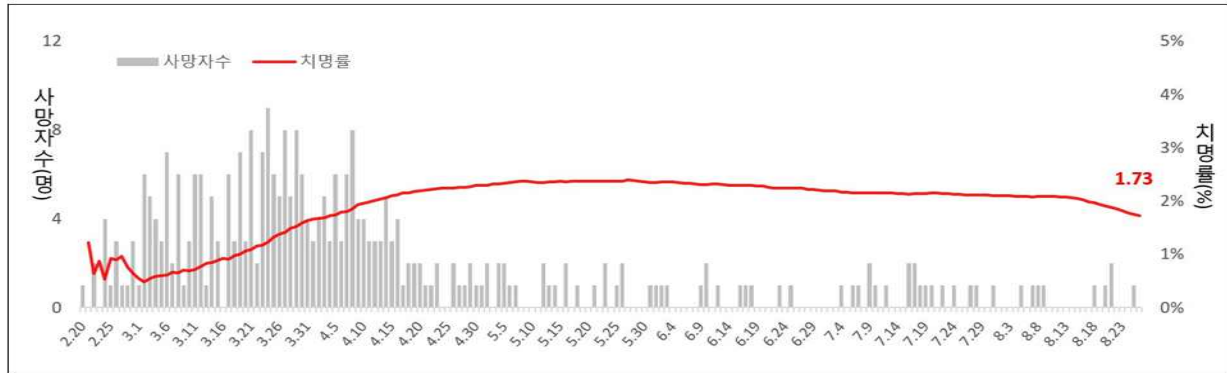
* 성별·연령별 1월 이후 누적 확진자수 / 성별·연령별 인구(‘20.1월 행정안전부 주민등록인구현황 기준)

< 성별·연령별 사망현황 >

구 분		신규 사망 (%)	사망누계 (%)	치명률(%)
계		1 (100)	310 (100)	1.73
성별	남성	1 (100)	164 (52.90)	2.03
	여성	0 -	146 (47.10)	1.48
연령	80세 이상	1 (100)	154 (49.68)	22.22
	70-79	0 -	93 (30.00)	7.39
	60-69	0 -	41 (13.23)	1.58
	50-59	0 -	16 (5.16)	0.49
	40-49	0 -	4 (1.29)	0.17
	30-39	0 -	2 (0.65)	0.09
	20-29	0 -	0 (0.00)	0.00
	10-19	0 -	0 (0.00)	0.00
	0-9	0 -	0 (0.00)	0.00

* 치명률 = 사망자수 / 확진자수 × 100

< 일별 사망자 현황 >



< 해외유입 확진자 현황 >

