

 보건복지부 질병관리본부	보 도 참 고 자 료			
	2020. 8. 24.(월) / (총 7매)			
배 포 일 중앙방역대책본부 총괄팀	과 장	박 혜 경	전 화	043-719-9370
	담 당 자	신 규 호		043-719-9374

코로나바이러스감염증-19 국내 발생 현황 [8월 24일 0시]

□ 질병관리본부 중앙방역대책본부(본부장 정은경)는 8월 24일 0시 기준으로, 국내 발생 신규 확진자는 258명이 확인되었고, 해외유입 사례는 8명이 확인되어 총 누적 확진자수는 17,665명(해외유입 2,734명)이라고 밝혔다. 신규 격리해제자는 19명으로 총 14,219명(80.49%)이 격리해제 되어, 현재 3,137명이 격리 중이다. 위·중증 환자는 32명이며, 사망자는 0명으로 누적 사망자는 309명(치명률 1.75%)이다.

【국내 발생 확진자 현황* (8.24일 0시 기준, 1.3일 이후 누계)】

구분	합계	서울	부산	대구	인천	광주	대전	울산	세종	경기	강원	충북	충남	전북	전남	경북	경남	제주
신규	258	97	3	0	20	1	10	1	1	84	6	10	7	4	7	6	1	0
누계	14,931	2,608	218	6,912	458	238	193	45	51	2,132	116	86	220	44	56	1,405	136	13

【해외유입 확진자 현황* (8.24일 0시 기준, 1.3일 이후 누계)】

구분	합계	유입국가**						확인 단계		국적	
		중국	아시아 (중국 외)	유럽	아메리카	아프리카	오세 아니아	검역단계	지역사회	내국인	외국인
신규	8	0	5	2	1	0	0	4	4	3	5
누계	2,734	19 (0.7%)	1,253 (45.8%)	546 (20.0%)	843 (30.8%)	68 (2.5%)	5 (0.2%)	1,322 (48.4%)	1,412 (51.6%)	1,754 (64.2%)	980 (35.8%)

** 아시아(중국 외) : 러시아 3명(3명), 방글라데시 1명(1명), 인도 1명(1명), 유럽 : 우크라이나 2명, 아메리카 : 미국 1명 ※ 괄호 안은 외국인 수

【확진자 관리 현황* (1.3일 이후 누계)】

구분	격리해제	격리 중	위·중증환자	사망자
8.23.(일) 0시 기준	14,200	2,890	30	309
8.24.(월) 0시 기준	14,219	3,137	32	309
변동	(+)19	(+)247	(+)2	-

* 8월 23일 0시부터 8월 24일 0시 사이에 질병관리본부로 신고, 접수된 자료 기준.

※ 상기 통계는 모두 추후 역학조사 과정에서 변경될 수 있음.

붙임

코로나19 국내 발생 현황

① 확진자 일별 현황 (8.24. 0시 기준, 17,665명)

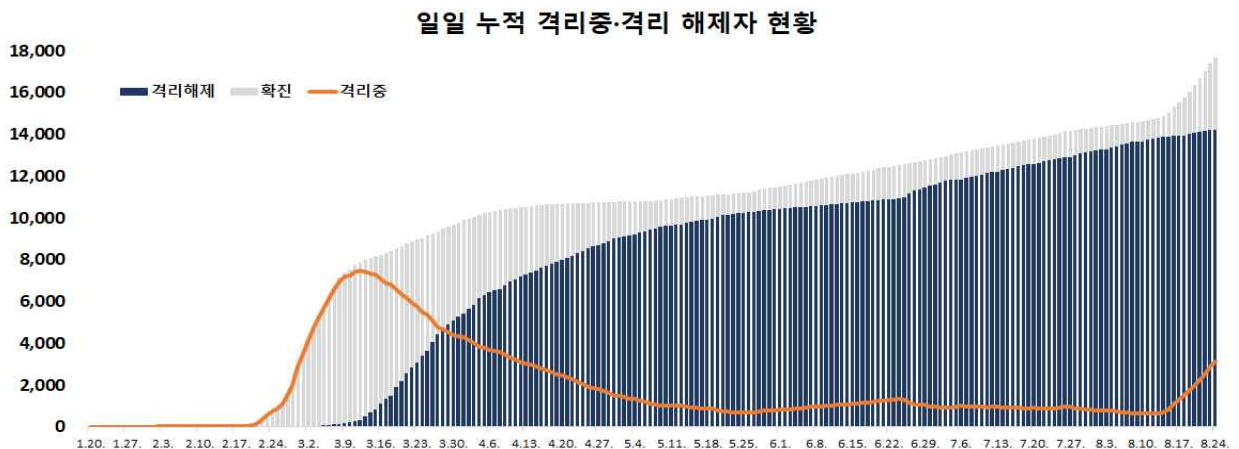
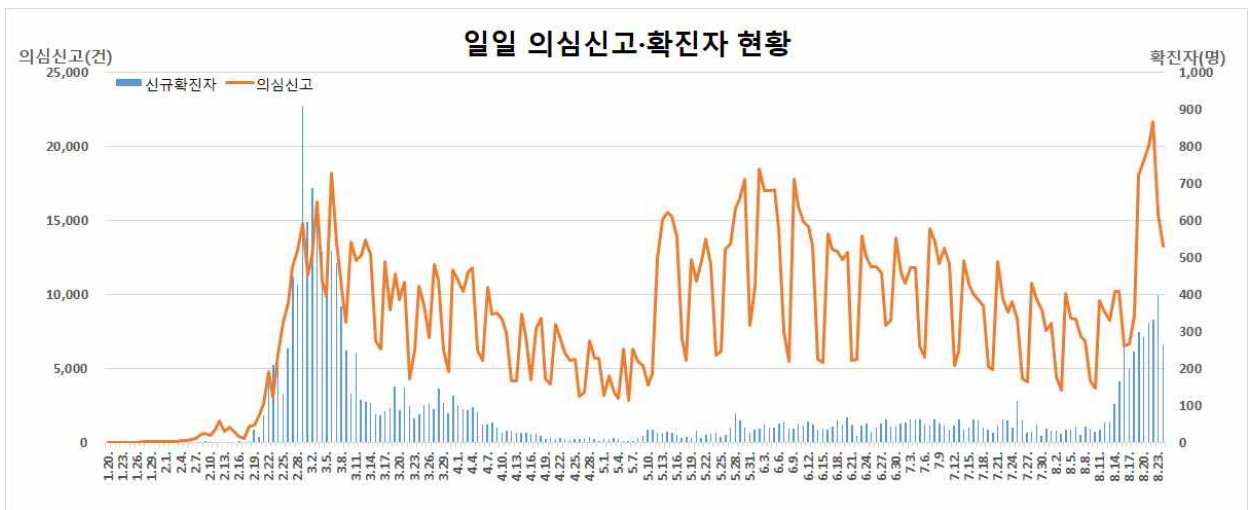
< 국내 신고 및 검사 현황*(1.3일 이후 누계) >

구분	총계**	결과 양성				검사 중	결과 음성
		확진자	격리해제	격리 중	사망		
8.23.(일) 0시 기준	1,791,186	17,399	14,200	2,890	309	47,564	1,726,223
8.24.(월) 0시 기준	1,804,422	17,665	14,219	3,137	309	47,995	1,738,762
변동	13,236	266	19	247	0	431	12,539

* 8월 23일 0시부터 8월 24일 0시 사이에 질병관리본부로 신고·접수된 자료 기준
(국비 및 건강보험 급여 지원검사만 포함되며, 확진자의 격리해제 전 검사 등은 미포함)

** 검사 중 건수는 당일검사 진행 중인 건수와 입력지연(결과 음성값) 건수 포함

※ 상기 통계는 모두 추후 역학조사 과정에서 변경될 수 있음



2 확진자 지역별 확진자 현황 (8.24. 0시 기준, 17,665명)

< 지역별 확진자 현황(1.3일 이후 누계) >

지역	금일신규		확진자누계	(%)	인구10만명당 발생률*
	국내발생	해외유입			
서울	97	0	2,986	(16.90)	30.68
부산	3	0	262	(1.48)	7.68
대구	0	0	6,978	(39.50)	286.40
인천	20	0	543	(3.07)	18.37
광주	1	0	280	(1.59)	19.22
대전	10	0	215	(1.22)	14.58
울산	1	0	76	(0.43)	6.63
세종	1	2	60	(0.34)	17.53
경기	84	1	2,612	(14.79)	19.71
강원	6	0	141	(0.80)	9.15
충북	10	0	108	(0.61)	6.75
충남	7	1	262	(1.48)	12.34
전북	4	0	71	(0.40)	3.91
전남	7	0	81	(0.46)	4.34
경북	6	0	1,443	(8.17)	54.20
경남	1	0	197	(1.12)	5.86
제주	0	0	28	(0.16)	4.17
검역	0	4	1,322	(7.48)	-
총합계	258	8	17,665	(100)	34.07

* 지역별 1월 이후 누적 확진자수 / 지역별 인구('20.1월 행정안전부 주민등록인구현황 기준)
* 신고 기관 주소 환자수에 대한 발생률로 실제 해당지역 발생률과 차이가 있음

< 지역별 격리 중, 격리해제, 사망자 현황*(1.3일 이후 누계) >

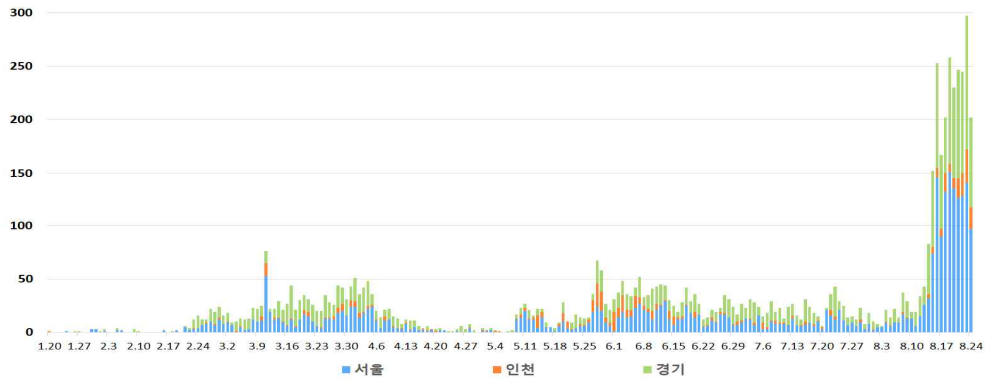
구분	합계	서울	부산	대구	인천	광주	대전	울산	세종	경기	강원	충북	충남	전북	전남	경북	경남	제주	검역
격리 중	3,137	1,331	86	33	155	64	49	17	10	1,000	64	29	65	32	42	34	31	3	92
격리해제	14,219	1,639	173	6,754	385	214	164	58	50	1,579	74	79	196	39	39	1,355	166	25	1,230
사망	309	16	3	191	3	2	2	1	0	33	3	0	1	0	0	54	0	0	0
합계	17,665	2,986	262	6,978	543	280	215	76	60	2,612	141	108	262	71	81	1,443	197	28	1,322

* 8월 23일 0시부터 8월 24일 0시 사이에 질병관리본부로 신고, 접수된 자료 기준.
※ 상기 통계는 모두 추후 역학조사 과정에서 변경될 수 있음.

< 수도권 지역 일별 신규/누적 확진자 현황 >

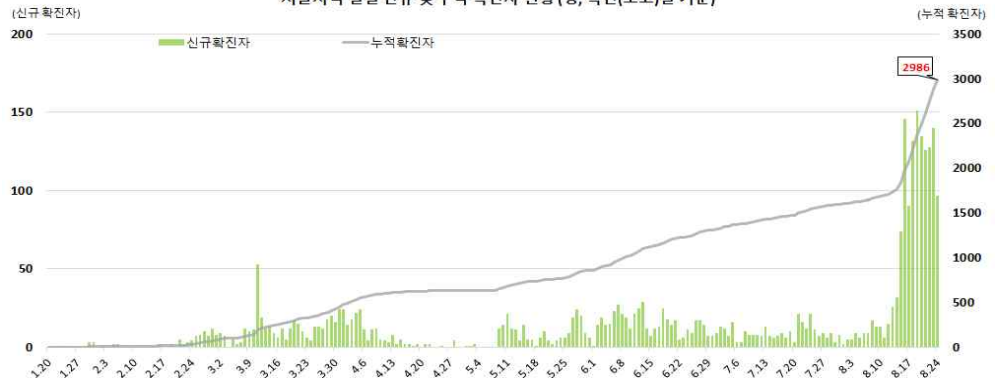
수도권 지역
(서울, 인천, 경기)
신규 확진자
현황

수도권지역 일일 신규 확진자 현황(명, 확진(보고)일 기준)



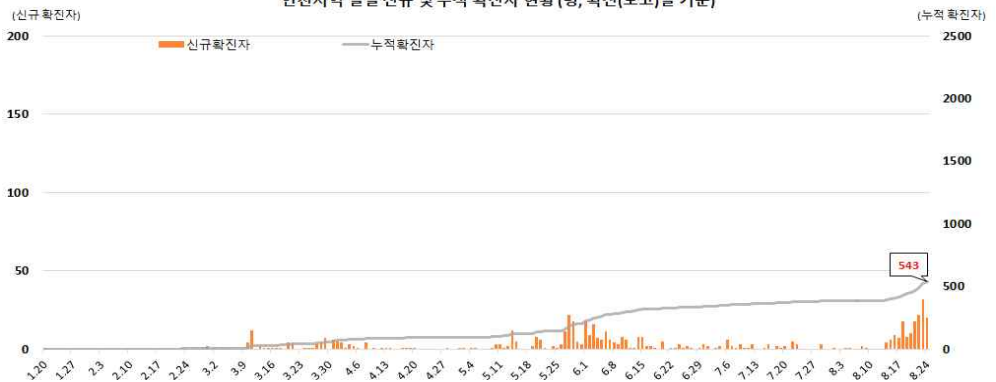
서울지역
확진자 현황

서울지역 일일 신규 및 누적 확진자 현황 (명, 확진(보고)일 기준)



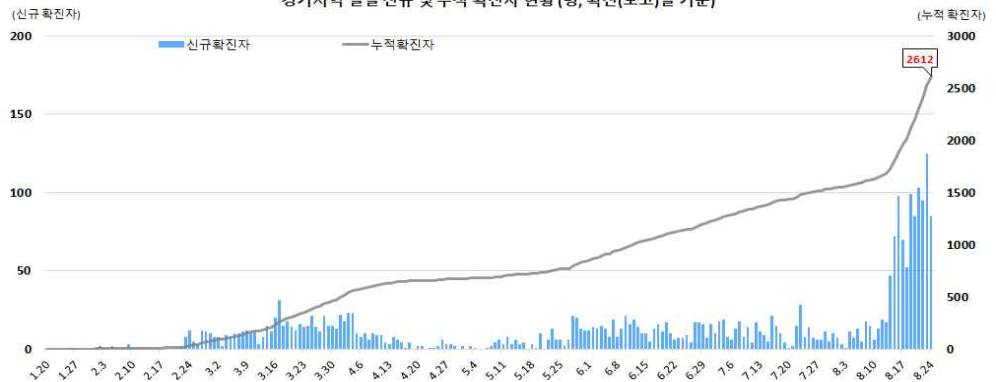
인천지역
확진자 현황

인천지역 일일 신규 및 누적 확진자 현황 (명, 확진(보고)일 기준)



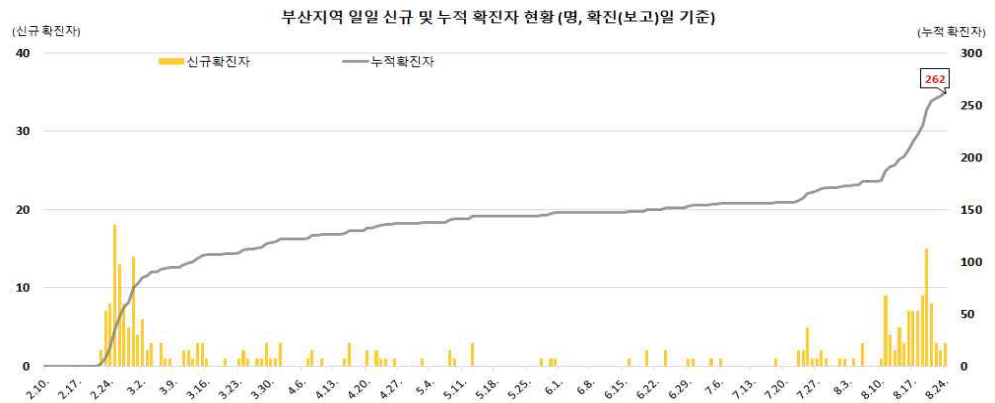
경기지역
확진자 현황

경기지역 일일 신규 및 누적 확진자 현황 (명, 확진(보고)일 기준)

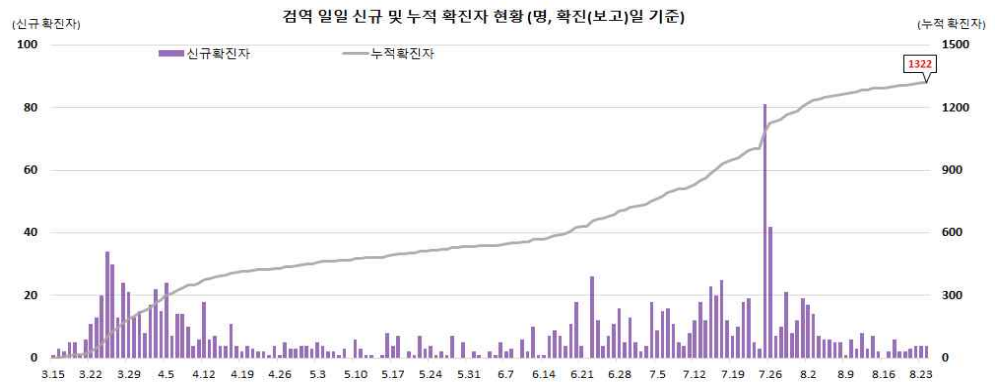


< 부산/검역 일별 신규/누적 확진자 현황 >

부산지역
확진자 현황



검역
확진자 현황



3 확진자 성별, 연령별 현황 (8.24. 0시 기준, 17,665명)

< 확진자 성별, 연령별 발생현황 >

구 분		금일 신규 (%)	확진자누계 (%)	인구10만명당 발생률*
계		266 (100)	17,665 (100)	34.07
성별	남성	118 (44.36)	7,952 (45.02)	30.75
	여성	148 (55.64)	9,713 (54.98)	37.38
연령	80세 이상	16 (6.02)	684 (3.87)	36.01
	70-79	24 (9.02)	1,228 (6.95)	34.04
	60-69	52 (19.55)	2,537 (14.36)	39.99
	50-59	48 (18.05)	3,187 (18.04)	36.77
	40-49	39 (14.66)	2,382 (13.48)	28.39
	30-39	35 (13.16)	2,226 (12.60)	31.60
	20-29	30 (11.28)	4,040 (22.87)	59.36
	10-19	13 (4.89)	1,028 (5.82)	20.81
	0-9	9 (3.38)	353 (2.00)	8.51

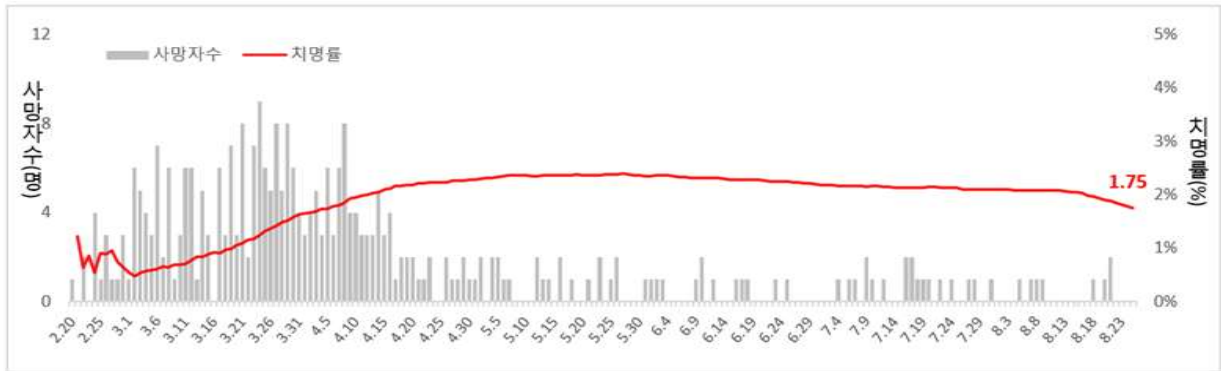
* 성별·연령별 1월 이후 누적 확진자수 / 성별·연령별 인구(‘20.1월 행정안전부 주민등록인구현황 기준)

< 성별·연령별 사망현황 >

구 분		신규 사망 (%)	사망누계 (%)	치명률(%)
계		0 -	309 (100)	1.75
성별	남성	0 -	163 (52.75)	2.05
	여성	0 -	146 (47.25)	1.50
연령	80세 이상	0 -	153 (49.51)	22.37
	70-79	0 -	93 (30.10)	7.57
	60-69	0 -	41 (13.27)	1.62
	50-59	0 -	16 (5.18)	0.50
	40-49	0 -	4 (1.29)	0.17
	30-39	0 -	2 (0.65)	0.09
	20-29	0 -	0 (0.00)	0.00
	10-19	0 -	0 (0.00)	0.00
	0-9	0 -	0 (0.00)	0.00

* 치명률 = 사망자수 / 확진자수 × 100

< 일별 사망자 현황 >



< 해외유입 확진자 현황 >

