

 보건복지부 질병관리본부	보 도 참 고 자 료			
	2020. 8. 23.(일) / (총 7매)			
배 포 일 중앙방역대책본부 총괄팀	과 장	박 혜 경	전 화	043-719-9370
	담 당 자	신 규 호		043-719-9374

코로나바이러스감염증-19 국내 발생 현황 [8월 23일 0시]

□ 질병관리본부 중앙방역대책본부(본부장 정은경)는 8월 23일 0시 기준으로, 국내 발생 신규 확진자는 387명이 확인되었고, 해외유입 사례는 10명이 확인되어 총 누적 확진자수는 17,399명(해외유입 2,726명)이라고 밝혔다. 신규 격리해제자는 31명으로 총 14,200명(81.61%)이 격리해제 되어, 현재 2,890명이 격리 중이다. 위·중증 환자는 30명이며, 사망자는 0명으로 누적 사망자는 309명(치명률 1.78%)이다.

【국내 발생 확진자 현황* (8.23일 0시 기준, 1.3일 이후 누계)】

구분	합계	서울	부산	대구	인천	광주	대전	울산	세종	경기	강원	충북	충남	전북	전남	경북	경남	제주
신규	387	138	2	6	32	15	15	3	0	124	15	3	10	0	14	2	8	0
누계	14,673	2,511	215	6,912	438	237	183	44	50	2,048	110	76	213	40	49	1,399	135	13

【해외유입 확진자 현황* (8.23일 0시 기준, 1.3일 이후 누계)】

구분	합계	유입국가**						확인 단계		국적	
		중국	아시아 (중국 외)	유럽	아메리카	아프리카	오세 아니아	검역단계	지역사회	내국인	외국인
신규	10	0	9	1	0	0	0	4	6	4	6
누계	2,726	19 (0.7%)	1,248 (45.8%)	544 (20.0%)	842 (30.9%)	68 (2.5%)	5 (0.2%)	1,318 (48.3%)	1,408 (51.7%)	1,751 (64.2%)	975 (35.8%)

** 아시아(중국 외) : 방글라데시 2명, 인도 2명(2명), 필리핀 1명, 러시아 1명, 카자흐스탄 1명(1명), 베트남 2명(2명), 유럽 : 덴마크 1명(1명) ※ 괄호 안은 외국인 수

【확진자 관리 현황* (1.3일 이후 누계)】

구분	격리해제	격리 중	위·중증환자	사망자
8.22.(토) 0시 기준	14,169	2,524	25	309
8.23.(일) 0시 기준	14,200	2,890	30	309
변동	(+)31	(+)366	(+)5	-

* 8월 22일 0시부터 8월 23일 0시 사이에 질병관리본부로 신고, 접수된 자료 기준.

※ 상기 통계는 모두 추후 역학조사 과정에서 변경될 수 있음.

붙임

코로나19 국내 발생 현황

① 확진자 일별 현황 (8.23. 0시 기준, 17,399명)

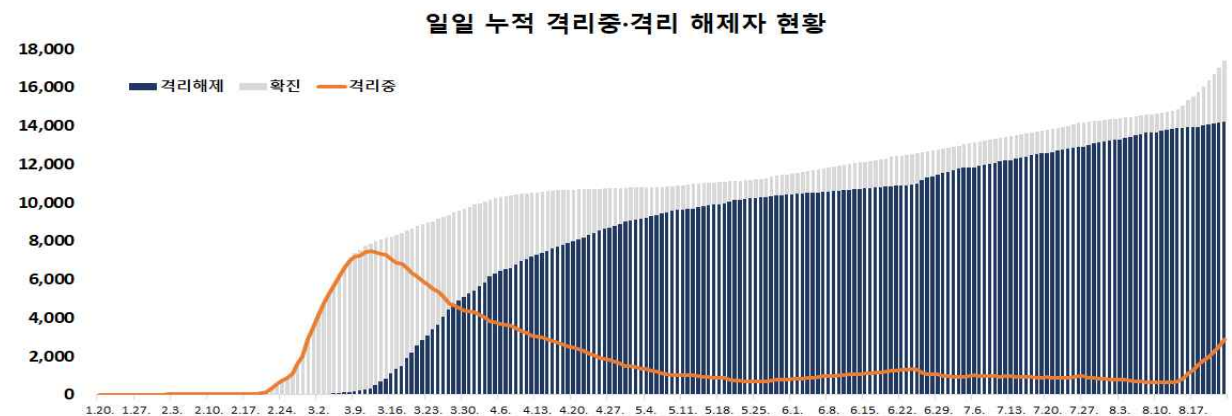
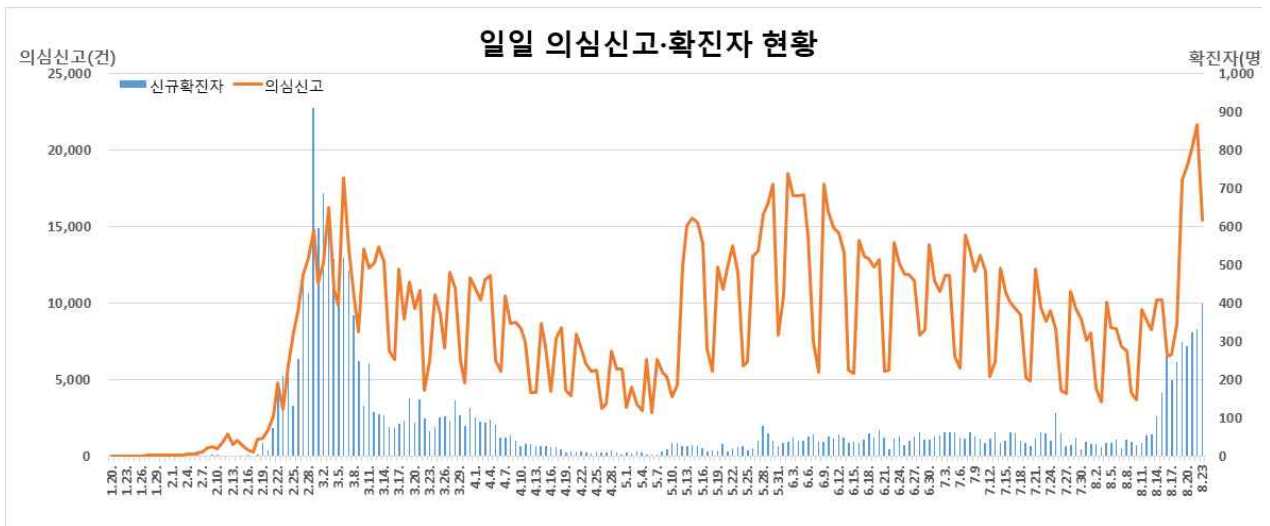
< 국내 신고 및 검사 현황*(1.3일 이후 누계) >

구분	총계**	결과 양성				검사 중	결과 음성
		확진자	격리해제	격리 중	사망		
8.22.(토) 0시 기준	1,775,800	17,002	14,169	2,524	309	42,427	1,716,371
8.23.(일) 0시 기준	1,791,186	17,399	14,200	2,890	309	47,564	1,726,223
변동	15,386	397	31	366	0	5,137	9,852

* 8월 22일 0시부터 8월 23일 0시 사이에 질병관리본부로 신고·접수된 자료 기준
(국비 및 건강보험 급여 지원검사만 포함되며, 확진자의 격리해제 전 검사 등은 미포함)

** 검사 중 건수는 당일검사 진행 중인 건수와 입력지연(결과 음성값) 건수 포함

※ 상기 통계는 모두 추후 역학조사 과정에서 변경될 수 있음



2 **확진자 지역별 확진자 현황** (8.23. 0시 기준, 17,399명)

< 지역별 확진자 현황(1.3일 이후 누계) >

지역	금일신규		확진자누계	(%)	인구10만명당 발생률*
	국내발생	해외유입			
서울	138	2	2,889	(16.60)	29.68
부산	2	0	259	(1.49)	7.59
대구	6	0	6,978	(40.11)	286.40
인천	32	0	523	(3.01)	17.69
광주	15	2	279	(1.60)	19.15
대전	15	0	205	(1.18)	13.91
울산	3	0	75	(0.43)	6.54
세종	0	0	57	(0.33)	16.65
경기	124	1	2,527	(14.52)	19.07
강원	15	0	135	(0.78)	8.76
충북	3	0	98	(0.56)	6.13
충남	10	0	254	(1.46)	11.97
전북	0	0	67	(0.39)	3.69
전남	14	0	74	(0.43)	3.97
경북	2	0	1,437	(8.26)	53.97
경남	8	1	196	(1.13)	5.83
제주	0	0	28	(0.16)	4.17
검역	0	4	1,318	(7.58)	-
총합계	387	10	17,399	(100)	33.56

* 지역별 1월 이후 누적 확진자수 / 지역별 인구('20.1월 행정안전부 주민등록인구현황 기준)
* 신고 기관 주소 환자수에 대한 발생률로 실제 해당지역 발생률과 차이가 있음

< 지역별 격리 중, 격리해제, 사망자 현황*(1.3일 이후 누계) >

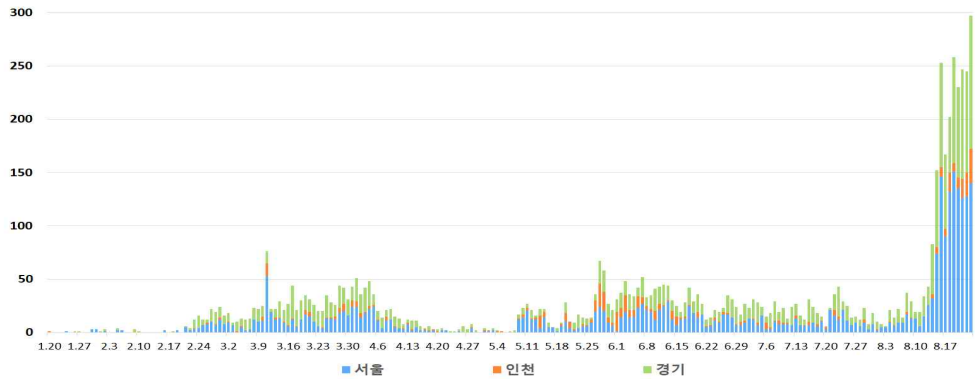
구분	합계	서울	부산	대구	인천	광주	대전	울산	세종	경기	강원	충북	충남	전북	전남	경북	경남	제주	검역
격리 중	2,890	1,234	83	34	135	65	39	16	7	927	58	19	58	29	35	28	30	3	90
격리해제	14,200	1,639	173	6,753	385	212	164	58	50	1,567	74	79	195	38	39	1,355	166	25	1,228
사망	309	16	3	191	3	2	2	1	0	33	3	0	1	0	0	54	0	0	0
합계	17,399	2,889	259	6,978	523	279	205	75	57	2,527	135	98	254	67	74	1,437	196	28	1,318

* 8월 22일 0시부터 8월 23일 0시 사이에 질병관리본부로 신고, 접수된 자료 기준.
※ 상기 통계는 모두 추후 역학조사 과정에서 변경될 수 있음.

< 수도권 지역 일별 신규/누적 확진자 현황 >

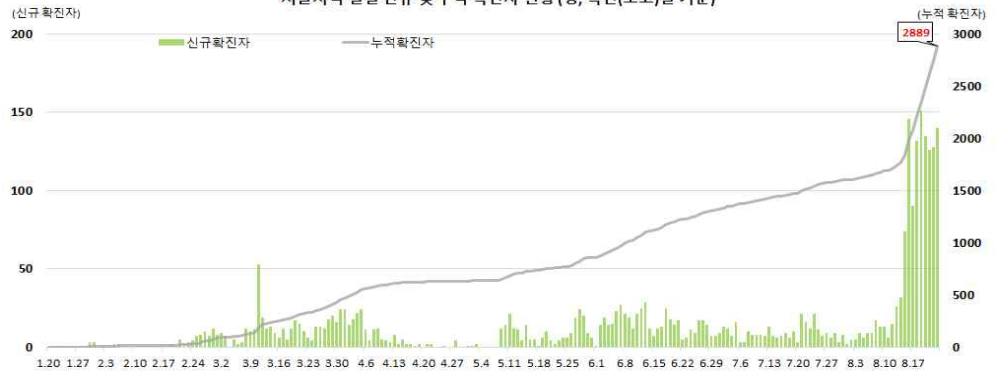
수도권 지역
(서울, 인천, 경기)
신규 확진자
현황

수도권지역 일일 신규 확진자 현황(명, 확진(보고)일 기준)



서울지역
확진자 현황

서울지역 일일 신규 및 누적 확진자 현황 (명, 확진(보고)일 기준)



인천지역
확진자 현황

인천지역 일일 신규 및 누적 확진자 현황 (명, 확진(보고)일 기준)



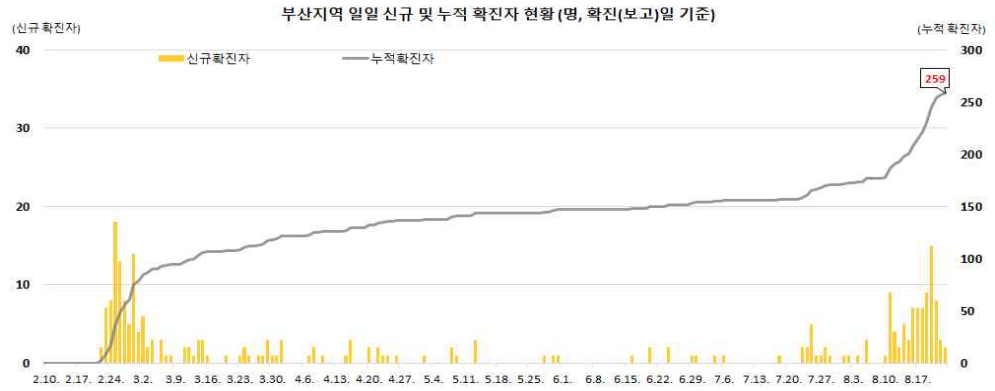
경기지역
확진자 현황

경기지역 일일 신규 및 누적 확진자 현황 (명, 확진(보고)일 기준)

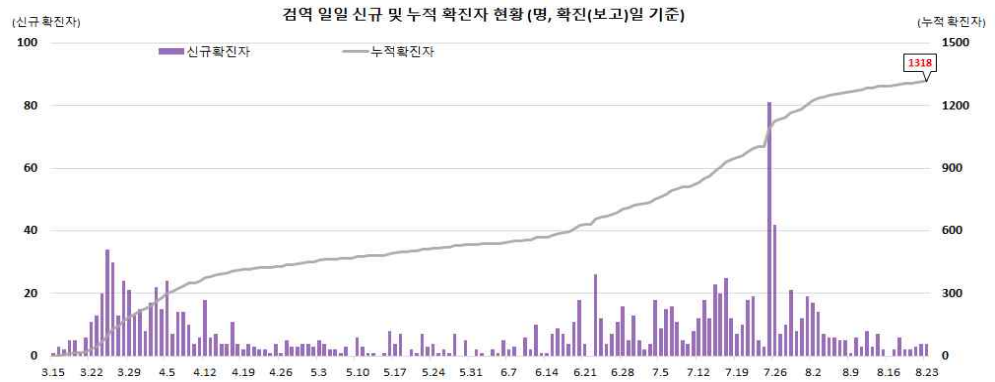


< 부산/검역 일별 신규/누적 확진자 현황 >

부산지역
확진자 현황



검역
확진자 현황



3 확진자 성별, 연령별 현황 (8.23. 0시 기준, 17,399명)

< 확진자 성별, 연령별 발생현황 >

구 분		금일 신규 (%)	확진자누계 (%)	인구10만명당 발생률*
계		397 (100)	17,399 (100)	33.56
성별	남성	157 (39.55)	7,834 (45.03)	30.29
	여성	240 (60.45)	9,565 (54.97)	36.81
연령	80세 이상	14 (3.53)	668 (3.84)	35.17
	70-79	27 (6.80)	1,204 (6.92)	33.38
	60-69	87 (21.91)	2,485 (14.28)	39.17
	50-59	82 (20.65)	3,139 (18.04)	36.22
	40-49	62 (15.62)	2,343 (13.47)	27.93
	30-39	40 (10.08)	2,191 (12.59)	31.10
	20-29	34 (8.56)	4,010 (23.05)	58.92
	10-19	35 (8.82)	1,015 (5.83)	20.54
	0-9	16 (4.03)	344 (1.98)	8.29

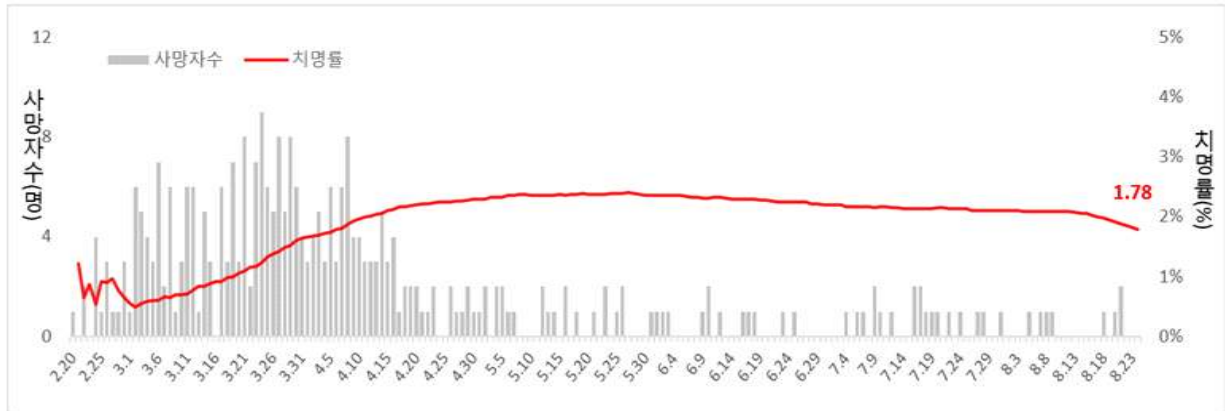
* 성별·연령별 1월 이후 누적 확진자수 / 성별·연령별 인구(‘20.1월 행정안전부 주민등록인구현황 기준)

< 성별·연령별 사망현황 >

구 분		신규 사망 (%)	사망누계 (%)	치명률(%)
계		0 -	309 (100)	1.78
성별	남성	0 -	163 (52.75)	2.08
	여성	0 -	146 (47.25)	1.53
연령	80세 이상	0 -	153 (49.51)	22.90
	70-79	0 -	93 (30.10)	7.72
	60-69	0 -	41 (13.27)	1.65
	50-59	0 -	16 (5.18)	0.51
	40-49	0 -	4 (1.29)	0.17
	30-39	0 -	2 (0.65)	0.09
	20-29	0 -	0 (0.00)	0.00
	10-19	0 -	0 (0.00)	0.00
	0-9	0 -	0 (0.00)	0.00

* 치명률 = 사망자수 / 확진자수 × 100

< 일별 사망자 현황 >



< 해외유입 확진자 현황 >

