

 보건복지부 질병관리본부	보 도 참 고 자 료			
	2020. 8. 22.(토) / (총 7매)			
배 포 일 중앙방역대책본부 총괄팀	과 장	박 혜 경	전 화	043-719-9370
	담 당 자	신 규 호		043-719-9374

코로나바이러스감염증-19 국내 발생 현황 (8월 22일 0시)

□ 질병관리본부 중앙방역대책본부(본부장 정은경)는 8월 22일 0시 기준으로, 국내 발생 신규 확진자는 315명이 확인되었고, 해외유입 사례는 17명이 확인되어 총 누적 확진자수는 17,002명(해외유입 2,716명)이라고 밝혔다. 신규 격리해제자는 49명으로 총 14,169명(83.33%)이 격리해제 되어, 현재 2,524명이 격리 중이다. 위·중증 환자는 25명이며, 사망자는 0명으로 누적 사망자는 309명(치명률 1.82%)이다.

【국내 발생 확진자 현황* (8.22일 0시 기준, 1.3일 이후 누계)】

구분	합계	서울	부산	대구	인천	광주	대전	울산	세종	경기	강원	충북	충남	전북	전남	경북	경남	제주
신규	315	127	3	9	21	9	4	1	1	91	16	2	6	4	7	4	8	2
누계	14,286	2,373	213	6,906	406	222	168	41	50	1,924	95	73**	203	40	35	1,397	127**	13

** 기존 확진자 2명(충북 1, 경남 1) 추가 확인 결과 해외유입으로 재분류

【해외유입 확진자 현황* (8.22일 0시 기준, 1.3일 이후 누계)】

구분	합계	유입국가**						확인 단계		국적	
		중국	아시아 (중국 외)	유럽	아메리카	아프리카	오세 아니아	검역단계	지역사회	내국인	외국인
신규	17	0	11	0	3	3	0	4	13	5	12
누계	2,716* **	19 (0.7%)	1,239*** (45.6%)	543 (20.0%)	842 (31.0%)	68 (2.5%)	5 (0.2%)	1,314 (48.4%)	1,402*** (51.6%)	1,747*** (64.3%)	969*** (35.7%)

** 아시아(중국 외) : 필리핀 4명(2명), 인도 4명(4명), 일본 2명, 카타르 1명(1명), 아메리카 : 미국 3명(2명), 아프리카 : 이집트 1명(1명), 세네갈 1명(1명), 에티오피아 1명(1명) ※ 괄호 안은 외국인 수

*** 기존 확진자 2명 추가 확인 결과 해외유입(카타르1, 우즈베키스탄1)으로 재분류

【확진자 관리 현황* (1.3일 이후 누계)】

구분	격리해제	격리 중	위·중증환자	사망자
8.21.(금) 0시 기준	14,120	2,241	18	309
8.22.(토) 0시 기준	14,169	2,524	25	309
변동	(+)49	(+)283	(+)7	-

* 8월 21일 0시부터 8월 22일 0시 사이에 질병관리본부로 신고, 접수된 자료 기준.

※ 상기 통계는 모두 추후 역학조사 과정에서 변경될 수 있음.

붙임

코로나19 국내 발생 현황

1] 확진자 일별 현황 (8.22. 0시 기준, 17,002명)

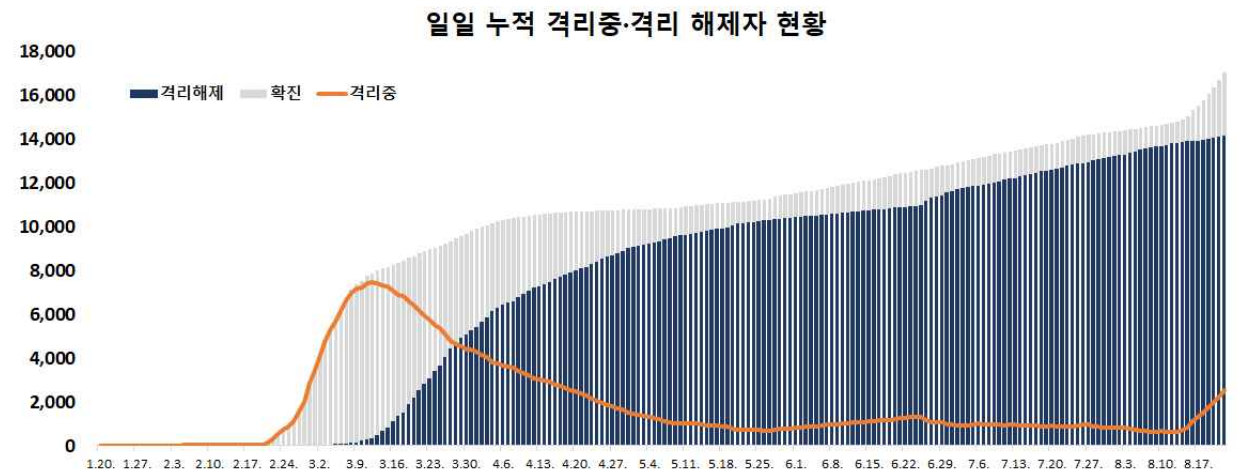
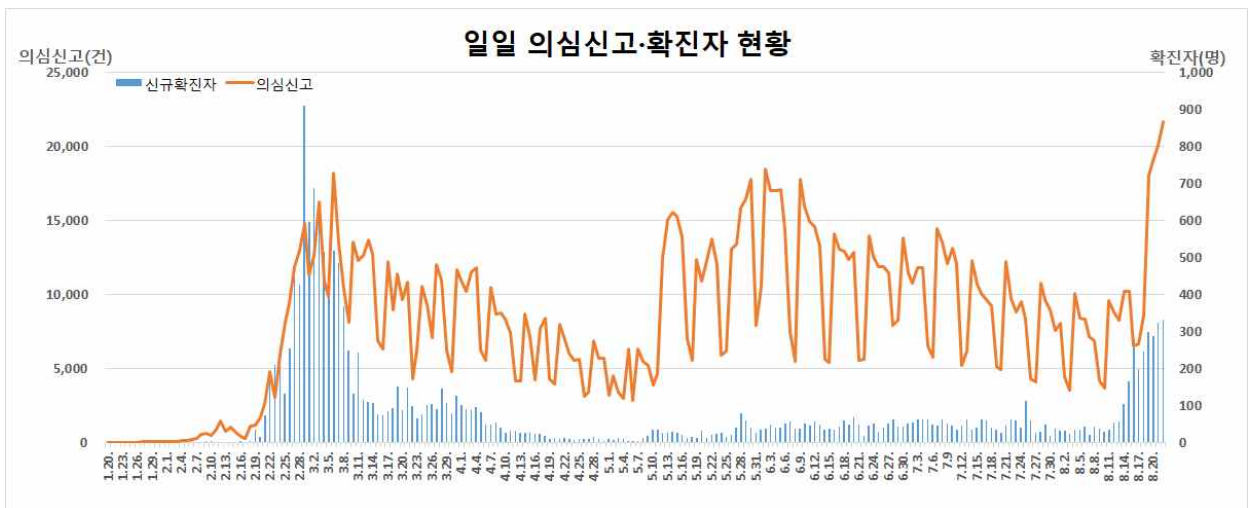
< 국내 신고 및 검사 현황*(1.3일 이후 누계) >

구분	총계**	결과 양성				검사 중	결과 음성
		확진자	격리해제	격리 중	사망		
8.21.(금) 0시 기준	1,754,123	16,670	14,120	2,241	309	38,045	1,699,408
8.22.(토) 0시 기준	1,775,800	17,002	14,169	2,524	309	42,427	1,716,371
변동	+21,677	+332	+49	+283	0	+4,382	+16,963

* 8월 21일 0시부터 8월 22일 0시 사이에 질병관리본부로 신고·접수된 자료 기준
(국비 및 건강보험 급여 지원검사만 포함되며, 확진자의 격리해제 전 검사 등은 미포함)

** 검사 중 건수는 당일검사 진행 중인 건수와 입력지연(결과 음성값) 건수 포함

※ 상기 통계는 모두 추후 역학조사 과정에서 변경될 수 있음



2 확진자 지역별 확진자 현황 (8.22. 0시 기준, 17,002명)

< 지역별 확진자 현황(1.3일 이후 누계) >

지역	금일신규		확진자누계	(%)	인구10만명당 발생률*
	국내발생	해외유입			
서울	127	1	2,749	(16.17)	28.24
부산	3	0	257	(1.51)	7.53
대구	9	0	6,972	(41.01)	286.15
인천	21	1	491	(2.89)	16.61
광주	9	2	262	(1.54)	17.99
대전	4	1	190	(1.12)	12.89
울산	1	2	72	(0.42)	6.28
세종	1	0	57	(0.34)	16.65
경기	91	4	2,402	(14.13)	18.13
강원	16	0	120	(0.71)	7.79
충북	2	0	95	(0.56)	5.94
충남	6	1	244	(1.44)	11.50
전북	4	0	67	(0.39)	3.69
전남	7	0	60	(0.35)	3.22
경북	4	0	1,435	(8.44)	53.90
경남	8	1	187	(1.10)	5.56
제주	2	0	28	(0.16)	4.17
검역	0	4	1,314	(7.73)	-
총합계	315	17	17,002	(100)	32.79

* 지역별 1월 이후 누적 확진자수 / 지역별 인구('20.1월 행정안전부 주민등록인구현황 기준)
* 신고 기관 주소 환자수에 대한 발생률로 실제 해당지역 발생률과 차이가 있음

< 지역별 격리 중, 격리해제, 사망자 현황*(1.3일 이후 누계) >

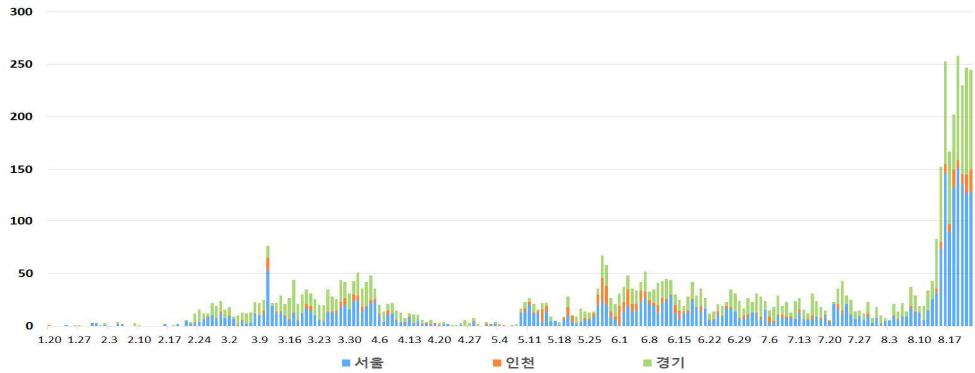
구분	합계	서울	부산	대구	인천	광주	대전	울산	세종	경기	강원	충북	충남	전북	전남	경북	경남	제주	검역
격리 중	2,524	1,094	82	28	104	52	24	13	7	819	43	17	51	29	22	27	22	3	87
격리해제	14,169	1,639	172	6,753	384	208	164	58	50	1,550	74	78	192	38	38	1,354	165	25	1,227
사망	309	16	3	191	3	2	2	1	0	33	3	0	1	0	0	54	0	0	0
합계	17,002	2,749	257	6,972	491	262	190	72	57	2,402	120	95	244	67	60	1,435	187	28	1,314

* 8월 21일 0시부터 8월 22일 0시 사이에 질병관리본부로 신고, 접수된 자료 기준.
※ 상기 통계는 모두 추후 역학조사 과정에서 변경될 수 있음.

< 수도권 지역 일별 신규/누적 확진자 현황 >

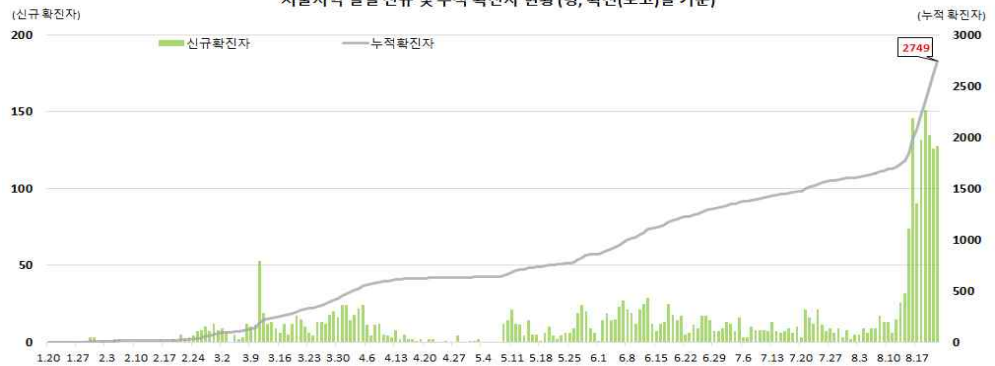
수도권 지역
(서울, 인천, 경기)
신규 확진자
현황

수도권지역 일일 신규 확진자 현황(명, 확진(보고)일 기준)



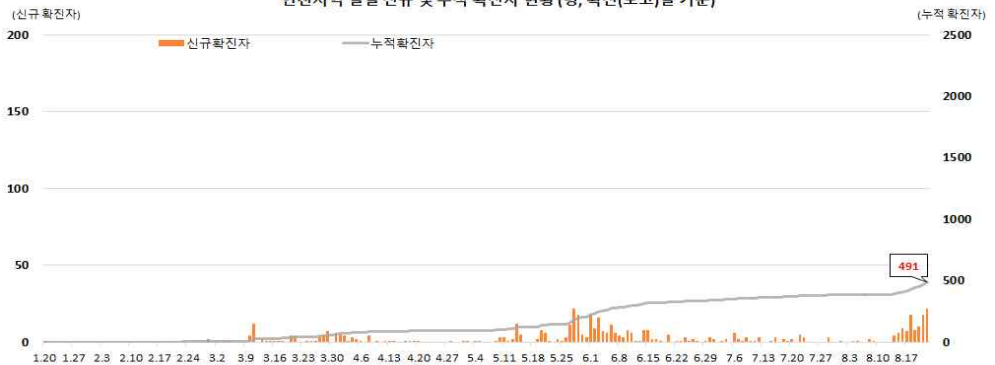
서울지역
확진자 현황

서울지역 일일 신규 및 누적 확진자 현황 (명, 확진(보고)일 기준)



인천지역
확진자 현황

인천지역 일일 신규 및 누적 확진자 현황 (명, 확진(보고)일 기준)



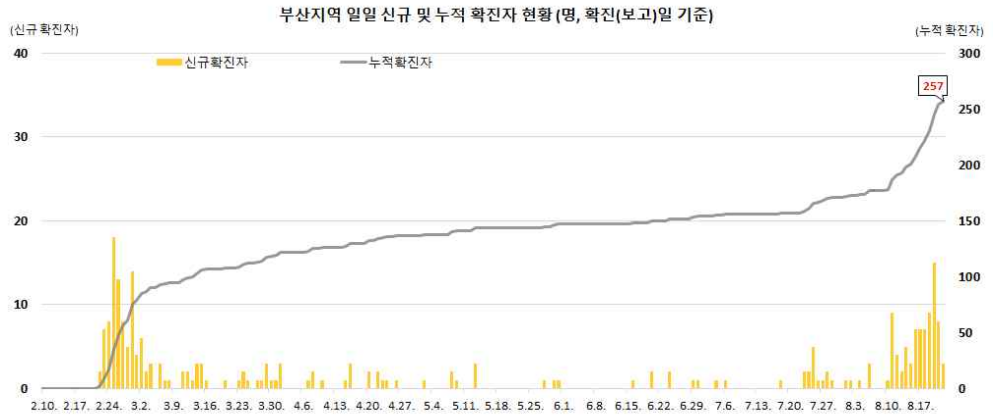
경기지역
확진자 현황

경기지역 일일 신규 및 누적 확진자 현황 (명, 확진(보고)일 기준)

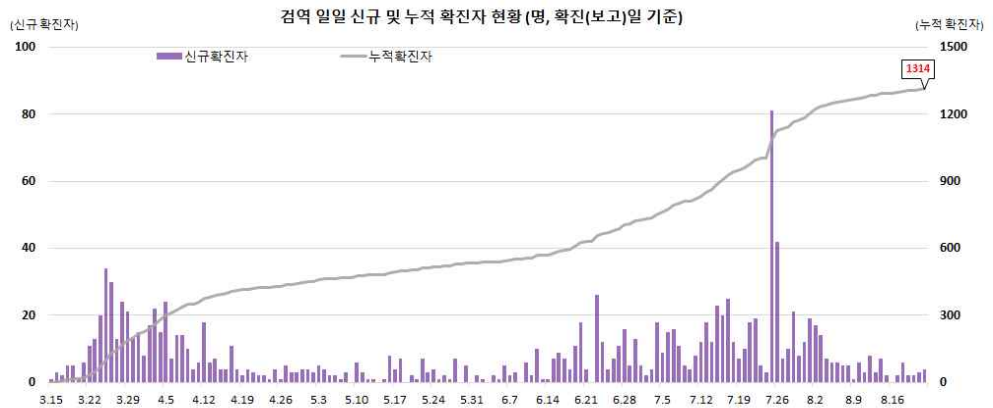


< 부산/검역 일별 신규/누적 확진자 현황 >

부산지역
확진자 현황



검역
확진자 현황



3 확진자 성별, 연령별 현황 (8.22. 0시 기준, 17,002명)

< 확진자 성별, 연령별 발생현황 >

구 분		금일 신규 (%)	확진자누계 (%)	인구10만명당 발생률*
계		332 (100)	17,002 (100)	32.79
성별	남성	145 (43.67)	7,677 (45.15)	29.68
	여성	187 (56.33)	9,325 (54.85)	35.89
연령	80세 이상	3 (0.90)	654 (3.85)	34.44
	70-79	34 (10.24)	1,177 (6.92)	32.63
	60-69	56 (16.87)	2,398 (14.10)	37.80
	50-59	66 (19.88)	3,057 (17.98)	35.27
	40-49	48 (14.46)	2,281 (13.42)	27.19
	30-39	40 (12.05)	2,151 (12.65)	30.53
	20-29	55 (16.57)	3,976 (23.39)	58.42
	10-19	19 (5.72)	980 (5.76)	19.84
	0-9	11 (3.31)	328 (1.93)	7.91

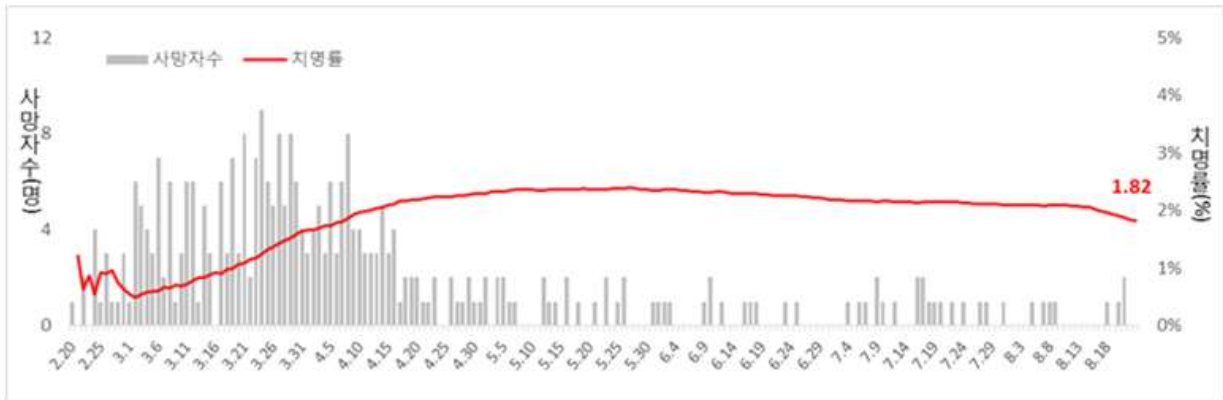
* 성별·연령별 1월 이후 누적 확진자수 / 성별·연령별 인구(‘20.1월 행정안전부 주민등록인구현황 기준)

< 성별·연령별 사망현황 >

구 분		신규 사망 (%)	사망누계 (%)	치명률(%)
계		0 -	309 (100)	1.82
성별	남성	0 -	163 (52.75)	2.12
	여성	0 -	146 (47.25)	1.57
연령	80세 이상	0 -	153 (49.51)	23.39
	70-79	0 -	93 (30.10)	7.90
	60-69	0 -	41 (13.27)	1.71
	50-59	0 -	16 (5.18)	0.52
	40-49	0 -	4 (1.29)	0.18
	30-39	0 -	2 (0.65)	0.09
	20-29	0 -	0 (0.00)	0.00
	10-19	0 -	0 (0.00)	0.00
	0-9	0 -	0 (0.00)	0.00

* 치명률 = 사망자수 / 확진자수 × 100

< 일별 사망자 현황 >



< 해외유입 확진자 현황 >

