

 보건복지부 질병관리본부	보 도 참 고 자 료			
	2020. 8. 20.(목) / (총 7매)			
배 포 일 중앙방역대책본부 총괄팀	과 장	박 혜 경	전 화	043-719-9370
	담 당 자	신 규 호		043-719-9374

코로나바이러스감염증-19 국내 발생 현황 (8월 20일 0시)

□ 질병관리본부 중앙방역대책본부(본부장 정은경)는 8월 20일 0시 기준으로, 국내 발생 신규 확진자는 276명이 확인되었고, 해외유입 사례는 12명이 확인되어 총 누적 확진자수는 16,346명(해외유입 2,688명)이라고 밝혔다. 신규 격리해제자는 57명으로 총 14,063명(86.03%)이 격리해제되어, 현재 1,976명이 격리 중이다. 위·중증 환자는 12명이며, 사망자는 1명으로 누적 사망자는 307명(치명률 1.88%)이다.

【국내 발생 확진자 현황* (8.20일 0시 기준, 1.3일 이후 누계)】

구분	합계	서울	부산	대구	인천	광주	대전	울산	세종	경기	강원	충북	충남	전북	전남	경북	경남	제주
신규	276	135	15	2	10	1	8	0	0	81	5	1	4	5	2	5	2	0
누계	13,658	2,121	202	6,893	368	208	158	39	46	1,731	70	69	186	31	22	1,387	116	11

【해외유입 확진자 현황* (8.20일 0시 기준, 1.3일 이후 누계)】

구분	합계	유입국가**						확인 단계		국적	
		중국	아시아 (중국 외)	유럽	아메리카	아프리카	오세 아니아	검역단계	지역사회	내국인	외국인
신규	12	0	3	4	5	0	0	2	10	5	7
누계	2,688	19 (0.7%)	1,221 (45.4%)	543 (20.2%)	836 (31.1%)	64 (2.4%)	5 (0.2%)	1,307 (48.6%)	1,381 (51.4%)	1,736 (64.6%)	952 (35.4%)

** 아시아(중국 외) : 카자흐스탄 2명(2명), 필리핀 1명, 유럽 : 우크라이나 2명(2명), 몰도바 1명(1명), 체코 1명, 아메리카 : 미국 3명(2명), 캐나다 1명, 브라질 1명 ※ 괄호 안은 외국인 수

【확진자 관리 현황* (1.3일 이후 누계)】

구분	격리해제	격리 중	위·중증환자	사망자
8.19.(수) 0시 기준	14,006	1,746	12	306
8.20.(목) 0시 기준	14,063	1,976	12	307
변동	(+)57	(+)230	-	(+)1

* 8월 19일 0시부터 8월 20일 0시 사이에 질병관리본부로 신고, 접수된 자료 기준.

※ 상기 통계는 모두 추후 역학조사 과정에서 변경될 수 있음.

붙임

코로나19 국내 발생 현황

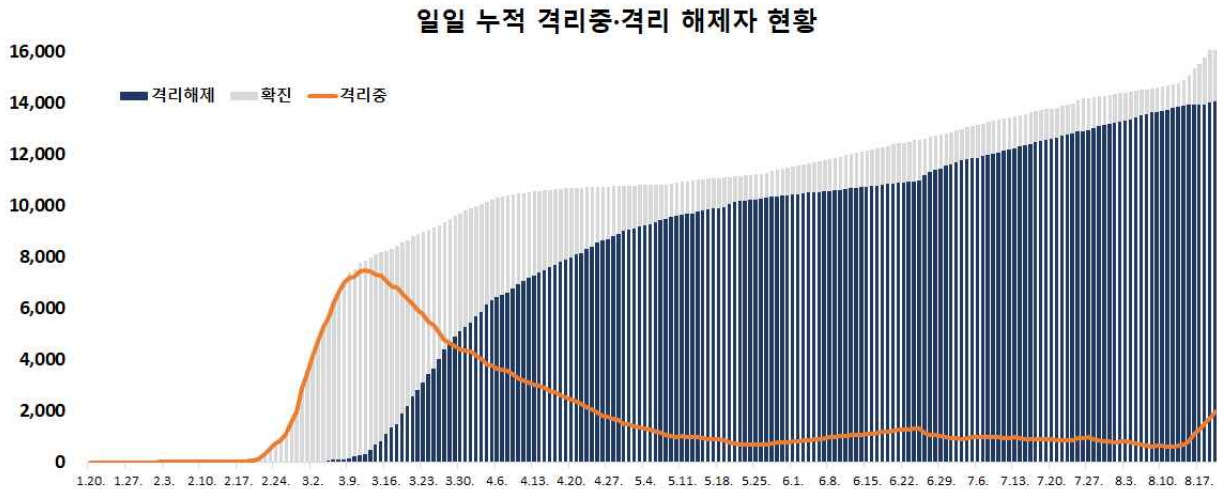
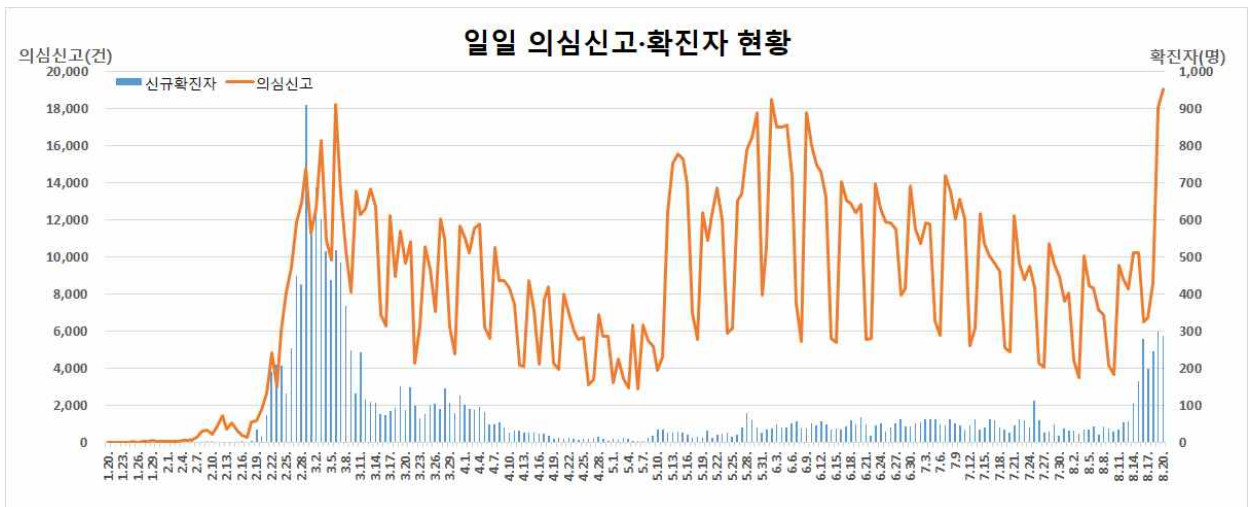
① 확진자 일별 현황 (8.20. 0시 기준, 16,346명)

< 국내 신고 및 검사 현황*(1.3일 이후 누계) >

구분	총계	결과 양성				검사 중	결과 음성
		확진자	격리해제	격리 중	사망		
8.19.(수) 0시 기준	1,715,064	16,058	14,006	1,746	306	31,022	1,667,984
8.20.(목) 0시 기준	1,734,083	16,346	14,063	1,976	307	34,998	1,682,739
변동	+19,019	+288	+57	+230	+1	+3,976	+14,755

* 8월 19일 0시부터 8월 20일 0시 사이에 질병관리본부로 신고, 접수된 자료 기준.

※ 상기 통계는 모두 추후 역학조사 과정에서 변경될 수 있음.



2 확진자 지역별 확진자 현황 (8.20. 0시 기준, 16,346명)

< 지역별 확진자 현황(1.3일 이후 누계) >

지역	금일신규		확진자누계	(%)	인구10만명당 발생률*
	국내발생	해외유입			
서울	135	0	2,495	(15.26)	25.63
부산	15	0	246	(1.50)	7.21
대구	2	1	6,959	(42.57)	285.62
인천	10	0	451	(2.76)	15.26
광주	1	0	246	(1.50)	16.89
대전	8	0	178	(1.09)	12.07
울산	0	0	68	(0.42)	5.93
세종	0	1	53	(0.32)	15.48
경기	81	4	2,204	(13.48)	16.63
강원	5	0	95	(0.58)	6.17
충북	1	0	90	(0.55)	5.63
충남	4	1	224	(1.37)	10.55
전북	5	1	58	(0.35)	3.19
전남	2	1	47	(0.29)	2.52
경북	5	0	1,425	(8.72)	53.52
경남	2	1	174	(1.06)	5.18
제주	0	0	26	(0.16)	3.88
검역	0	2	1,307	(8.00)	-
총합계	276	12	16,346	(100)	31.53

* 지역별 1월 이후 누적 확진자수 / 지역별 인구('20.1월 행정안전부 주민등록인구현황 기준)
* 신고 기관 주소 환자수에 대한 발생률로 실제 해당지역 발생률과 차이가 있음

< 지역별 격리 중, 격리해제, 사망자 현황*(1.3일 이후 누계) >

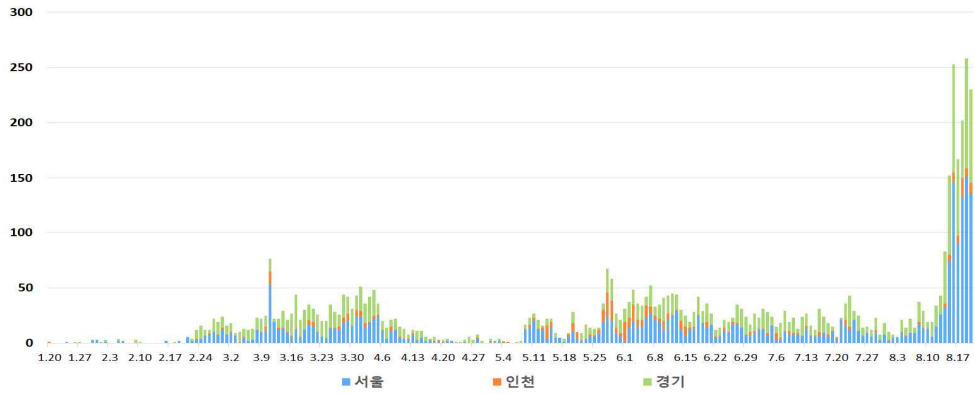
구분	합계	서울	부산	대구	인천	광주	대전	울산	세종	경기	강원	충북	충남	전북	전남	경북	경남	제주	검역
격리 중	1,976	879	77	16	66	37	12	10	3	654	18	12	32	20	12	17	9	2	100
격리해제	14,063	1,601	166	6,752	382	207	164	57	50	1,518	74	78	191	38	35	1,354	165	24	1,207
사망	307	15	3	191	3	2	2	1	0	32	3	0	1	0	0	54	0	0	0
합계	16,346	2,495	246	6,959	451	246	178	68	53	2,204	95	90	224	58	47	1,425	174	26	1,307

* 8월 19일 0시부터 8월 20일 0시 사이에 질병관리본부로 신고, 접수된 자료 기준.
※ 상기 통계는 모두 추후 역학조사 과정에서 변경될 수 있음.

< 수도권 지역 일별 신규/누적 확진자 현황 >

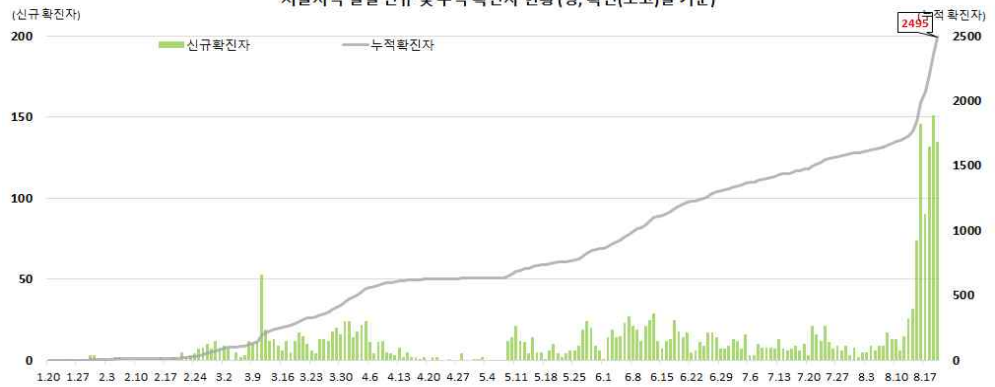
수도권 지역
(서울, 인천, 경기)
신규 확진자
현황

수도권지역 일일 신규 확진자 현황(명, 확진(보고)일 기준)



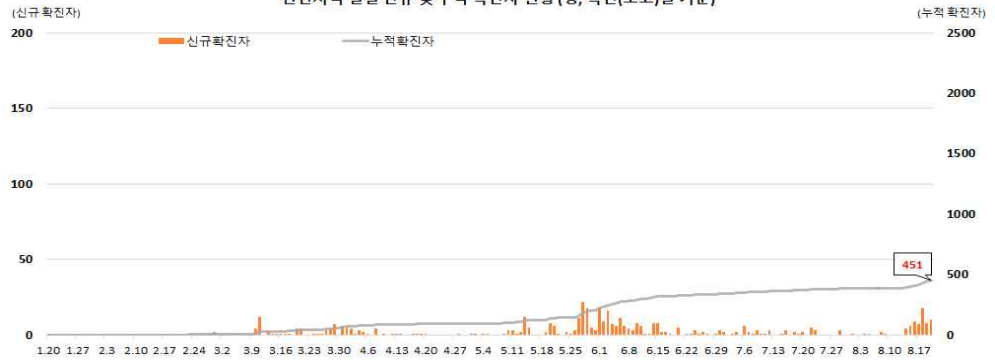
서울지역
확진자 현황

서울지역 일일 신규 및 누적 확진자 현황 (명, 확진(보고)일 기준)



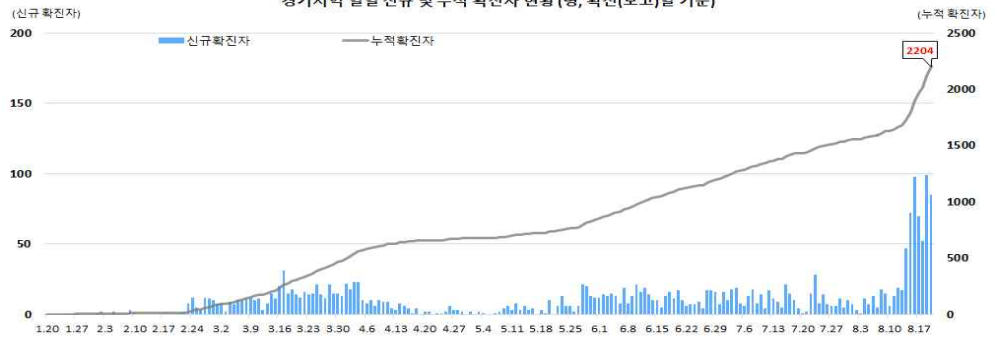
인천지역
확진자 현황

인천지역 일일 신규 및 누적 확진자 현황 (명, 확진(보고)일 기준)



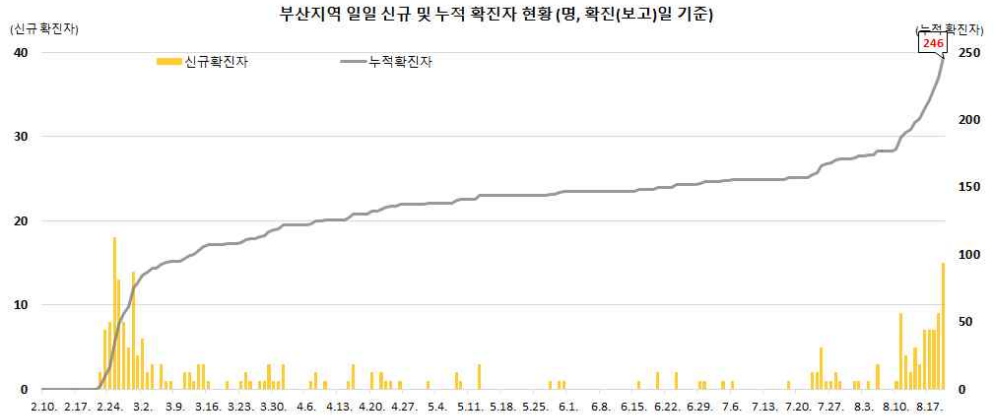
경기지역
확진자 현황

경기지역 일일 신규 및 누적 확진자 현황 (명, 확진(보고)일 기준)

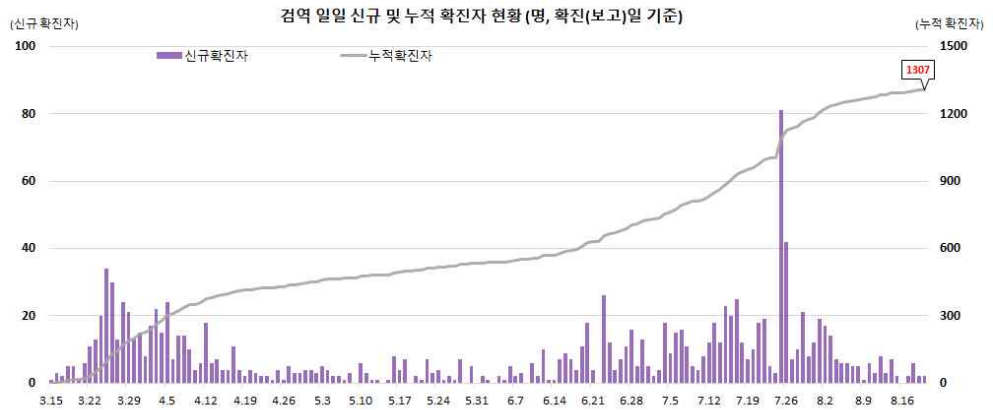


< 부산/검역 일별 신규/누적 확진자 현황 >

부산지역
확진자 현황



검역
확진자 현황



3 확진자 성별, 연령별 현황 (8.20. 0시 기준, 16,346명)

< 확진자 성별, 연령별 발생현황 >

구 분		금일 신규 (%)	확진자누계 (%)	인구10만명당 발생률*
계		288 (100)	16,346 (100)	31.53
성별	남성	134 (46.53)	7,384 (45.17)	28.55
	여성	154 (53.47)	8,962 (54.83)	34.49
연령	80세 이상	11 (3.82)	645 (3.95)	33.96
	70-79	30 (10.42)	1,109 (6.78)	30.74
	60-69	47 (16.32)	2,268 (13.87)	35.75
	50-59	55 (19.10)	2,930 (17.92)	33.81
	40-49	32 (11.11)	2,191 (13.40)	26.12
	30-39	35 (12.15)	2,071 (12.67)	29.40
	20-29	31 (10.76)	3,879 (23.73)	56.99
	10-19	35 (12.15)	942 (5.76)	19.07
	0-9	12 (4.17)	311 (1.90)	7.50

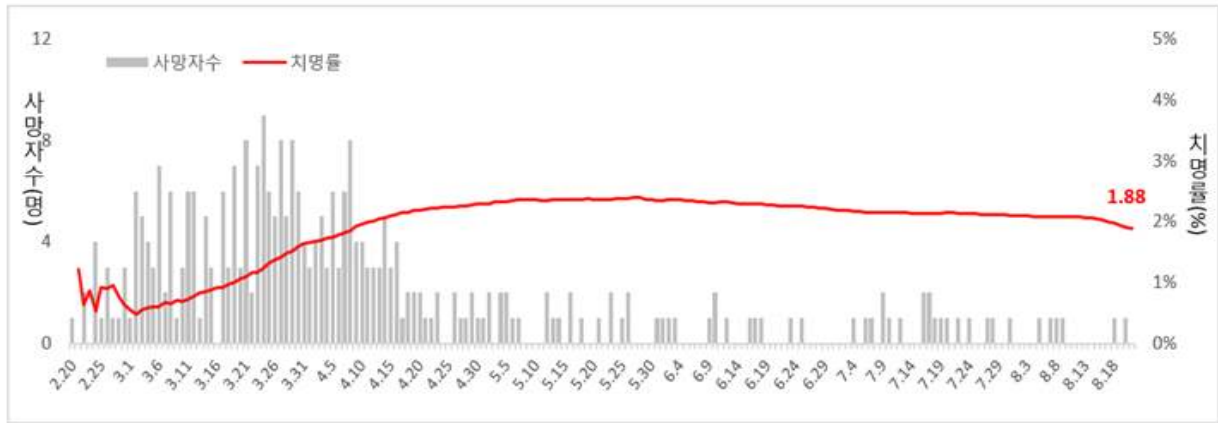
* 성별·연령별 1월 이후 누적 확진자수 / 성별·연령별 인구(20.1월 행정안전부 주민등록인구현황 기준)

< 성별·연령별 사망현황 >

구 분		신규 사망 (%)	사망누계 (%)	치명률(%)
계		1 (100)	307 (100)	1.88
성별	남성	0 -	163 (53.09)	2.21
	여성	1 (100)	144 (46.91)	1.61
연령	80세 이상	1 (100)	153 (49.84)	23.72
	70-79	0 -	91 (29.64)	8.21
	60-69	0 -	41 (13.36)	1.81
	50-59	0 -	16 (5.21)	0.55
	40-49	0 -	4 (1.30)	0.18
	30-39	0 -	2 (0.65)	0.10
	20-29	0 -	0 (0.00)	0.00
	10-19	0 -	0 (0.00)	0.00
	0-9	0 -	0 (0.00)	0.00

* 치명률 = 사망자수 / 확진자수 × 100

< 일별 사망자 현황 >



< 해외유입 확진자 현황 >

