

 보건복지부 질병관리본부	<b>보 도 참 고 자 료</b>			
	2020. 8. 19.(수) / (총 7매)			
배 포 일 중앙방역대책본부 총괄팀	과 장	박 혜 경	전 화	043-719-9370
	담 당 자	신 규 호		043-719-9374

## 코로나바이러스감염증-19 국내 발생 현황 [8월 19일 0시]

□ 질병관리본부 중앙방역대책본부(본부장 정은경)는 8월 19일 0시 기준으로, 국내 발생 신규 확진자는 283명이 확인되었고, 해외유입 사례는 14명이 확인되어 총 누적 확진자수는 16,058명(해외유입 2,676명)이라고 밝혔다. 신규 격리해제자는 72명으로 총 14,006명(87.22%)이 격리해제되어, 현재 1,746명이 격리 중이다. 위·중증 환자는 12명이며, 사망자는 0명으로 누적 사망자는 306명(치명률 1.91%)이다.

### 【국내 발생 확진자 현황\* (8.19일 0시 기준, 1.3일 이후 누계)】

구분	합계	서울	부산	대구	인천	광주	대전	울산	세종	경기	강원	충북	충남	전북	전남	경북	경남	제주
신규	283	150	9	2	8	4	0	0	1	94	5	1	3	1	2	3	0	0
누계	13,382	1,986	187	6,891	358	207	150	39	46	1,650	65	68	182	26	20	1,382	114	11

### 【해외유입 확진자 현황\* (8.19일 0시 기준, 1.3일 이후 누계)】

구분	합계	유입국가**						확인 단계		국적	
		중국	아시아 (중국 외)	유럽	아메리카	아프리카	오세 아니아	검역단계	지역사회	내국인	외국인
신규	14	0	8	2	4	0	0	2	12	2	12
누계	2,676	19 (0.7%)	1,218 (45.5%)	539 (20.1%)	831 (31.1%)	64 (2.4%)	5 (0.2%)	1,305 (48.8%)	1,371 (51.2%)	1,731 (64.7%)	945 (35.3%)

\*\* 아시아(중국 외) : 카자흐스탄 3명(3명), 우즈베키스탄 1명, 필리핀 1명, 인도네시아 1명(1명), 아랍에미리트 1명(1명), 러시아 1명(1명) 유럽 : 프랑스 1명(1명), 스페인 1명(1명), 아메리카 : 미국 4명(4명) ※ 괄호 안은 외국인 수

### 【확진자 관리 현황\* (1.3일 이후 누계)】

구분	격리해제	격리 중	위·중증환자	사망자
8.18.(화) 0시 기준	13,934	1,521	9	306
8.19.(수) 0시 기준	14,006	1,746	12	306
변동	(+)72	(+)225	(+)3	-

\* 8월 18일 0시부터 8월 19일 0시 사이에 질병관리본부로 신고, 접수된 자료 기준.

※ 상기 통계는 모두 추후 역학조사 과정에서 변경될 수 있음.

**붙임**

**코로나19 국내 발생 현황**

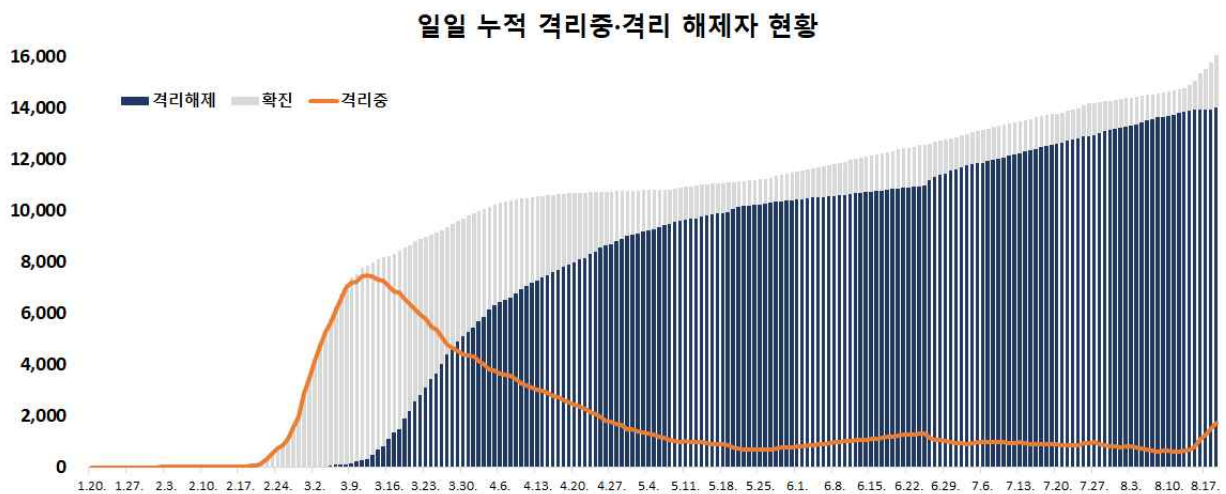
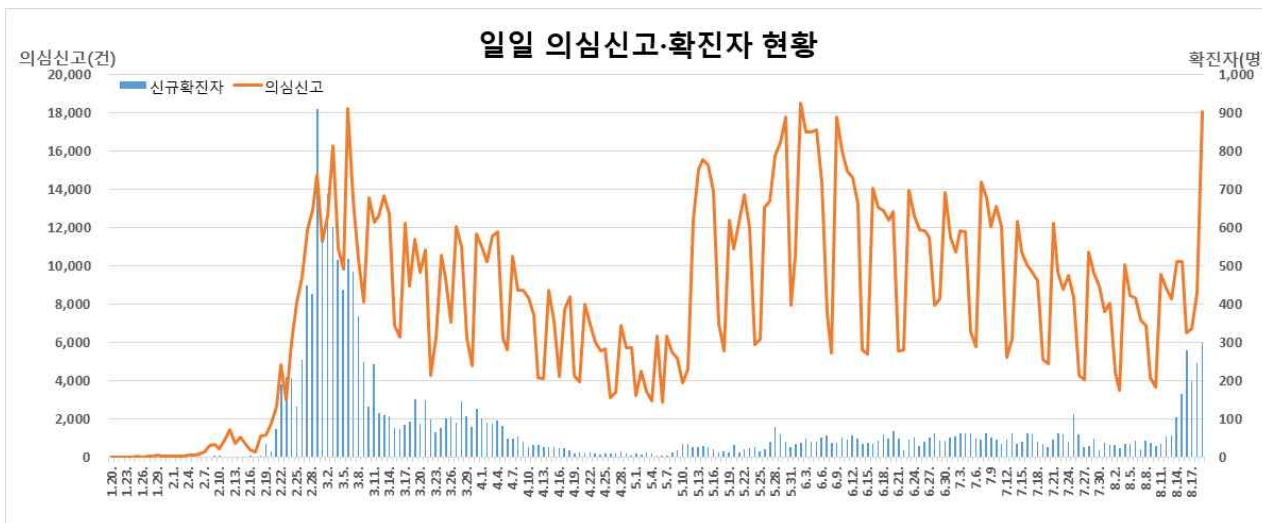
**① 확진자 일별 현황 (8.19. 0시 기준, 16,058명)**

< 국내 신고 및 검사 현황\*(1.3일 이후 누계) >

구분	총계	결과 양성				검사 중	결과 음성
		확진자	격리해제	격리 중	사망		
8.18.(화) 0시 기준	1,697,042	15,761	13,934	1,521	306	25,219	1,656,062
8.19.(수) 0시 기준	1,715,064	16,058	14,006	1,746	306	31,022	1,667,984
변동	+18,022	+297	+72	+225	0	+5,803	+11,922

\* 8월 18일 0시부터 8월 19일 0시 사이에 질병관리본부로 신고, 접수된 자료 기준.

※ 상기 통계는 모두 추후 역학조사 과정에서 변경될 수 있음.



2 **확진자 지역별 확진자 현황** (8.19. 0시 기준, 16,058명)

< 지역별 확진자 현황(1.3일 이후 누계) >

지역	금일신규		확진자누계	(% )	인구10만명당 발생률*
	국내발생	해외유입			
서울	150	1	2,360	(14.70)	24.25
부산	9	0	231	(1.44)	6.77
대구	2	0	6,956	(43.32)	285.49
인천	8	0	441	(2.75)	14.92
광주	4	2	245	(1.53)	16.82
대전	0	0	170	(1.06)	11.53
울산	0	0	68	(0.42)	5.93
세종	1	1	52	(0.32)	15.19
경기	94	5	2,119	(13.20)	15.99
강원	5	1	90	(0.56)	5.84
충북	1	1	89	(0.55)	5.56
충남	3	0	219	(1.36)	10.32
전북	1	0	52	(0.32)	2.86
전남	2	0	44	(0.27)	2.36
경북	3	0	1,420	(8.84)	53.33
경남	0	1	171	(1.06)	5.09
제주	0	0	26	(0.16)	3.88
검역	0	2	1,305	(8.13)	-
총합계	283	14	16,058	(100)	30.97

\* 지역별 1월 이후 누적 확진자수 / 지역별 인구('20.1월 행정안전부 주민등록인구현황 기준)  
\* 신고 기관 주소 환자수에 대한 발생률로 실제 해당지역 발생률과 차이가 있음

< 지역별 격리 중, 격리해제, 사망자 현황\*(1.3일 이후 누계) >

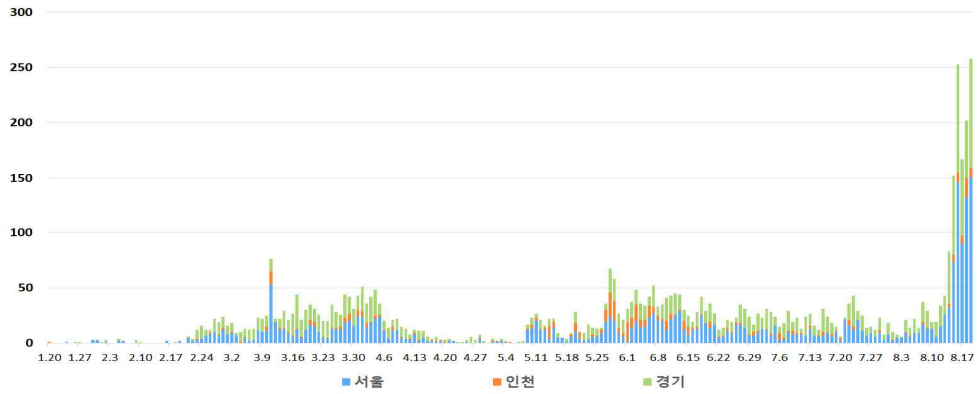
구분	합계	서울	부산	대구	인천	광주	대전	울산	세종	경기	강원	충북	충남	전북	전남	경북	경남	제주	검역
격리 중	1,746	758	64	13	57	43	4	11	2	585	13	12	27	14	12	13	6	2	110
격리해제	14,006	1,588	164	6,752	381	200	164	56	50	1,502	74	77	191	38	32	1,353	165	24	1,195
사망	306	14	3	191	3	2	2	1	0	32	3	0	1	0	0	54	0	0	0
합계	16,058	2,360	231	6,956	441	245	170	68	52	2,119	90	89	219	52	44	1,420	171	26	1,305

\* 8월 18일 0시부터 8월 19일 0시 사이에 질병관리본부로 신고, 접수된 자료 기준.  
※ 상기 통계는 모두 추후 역학조사 과정에서 변경될 수 있음.

< 수도권 지역 일별 신규/누적 확진자 현황 >

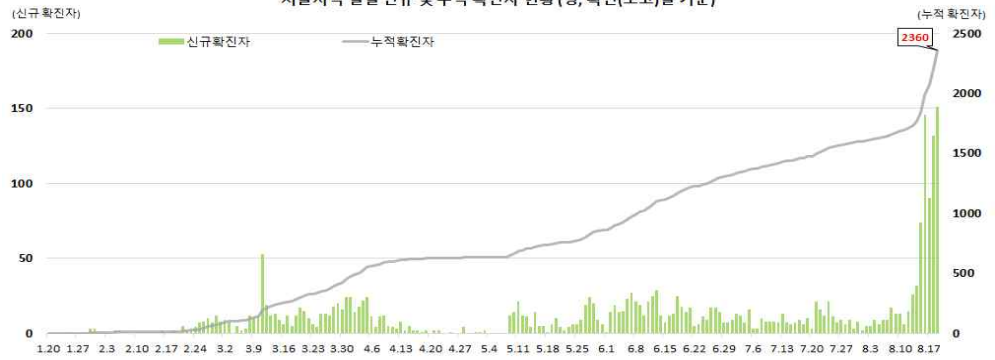
수도권 지역  
(서울, 인천, 경기)  
신규 확진자  
현황

수도권지역 일일 신규 확진자 현황(명, 확진(보고)일 기준)



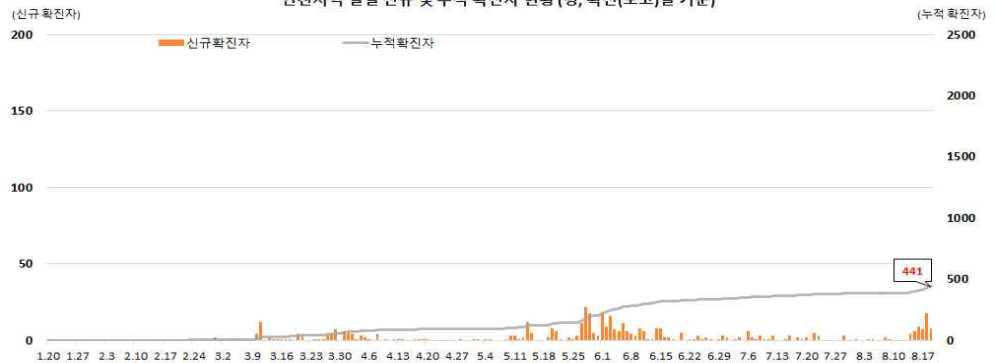
서울지역  
확진자 현황

서울지역 일일 신규 및 누적 확진자 현황 (명, 확진(보고)일 기준)



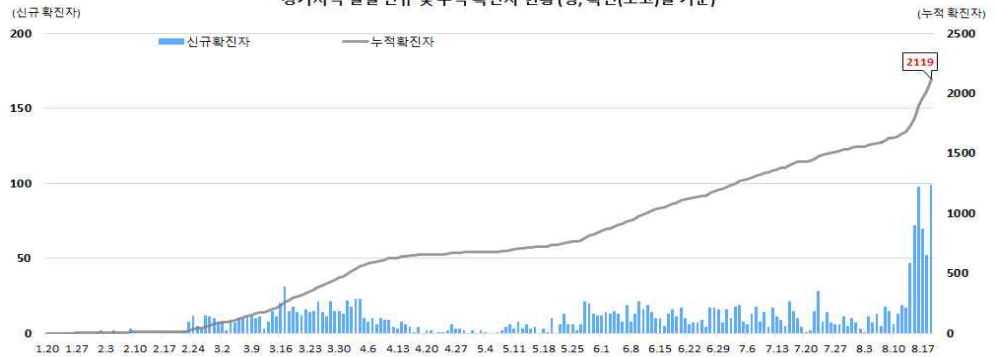
인천지역  
확진자 현황

인천지역 일일 신규 및 누적 확진자 현황 (명, 확진(보고)일 기준)



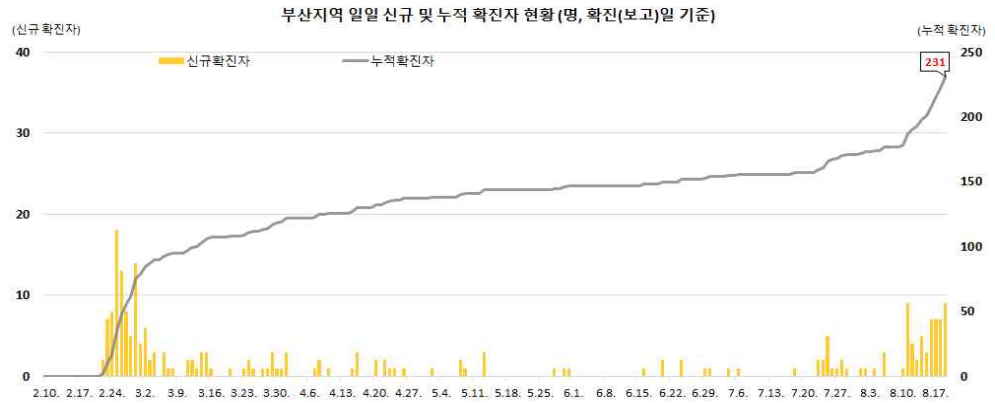
경기지역  
확진자 현황

경기지역 일일 신규 및 누적 확진자 현황 (명, 확진(보고)일 기준)

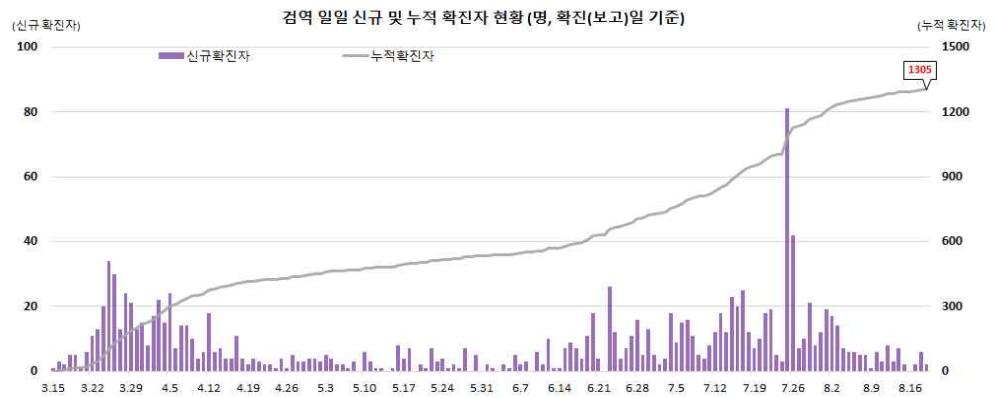


< 부산/검역 일별 신규/누적 확진자 현황 >

부산지역  
확진자 현황



검역  
확진자 현황



### 3 확진자 성별, 연령별 현황 (8.19. 0시 기준, 16,058명)

< 확진자 성별, 연령별 발생현황 >

구 분		금일 신규 (%)	확진자누계 (%)	인구10만명당 발생률*
계		297 (100)	16,058 (100)	30.97
성별	남성	109 (36.70)	7,251 (45.16)	28.04
	여성	188 (63.30)	8,807 (54.84)	33.89
연령	80세 이상	7 (2.36)	634 (3.95)	33.38
	70-79	29 (9.76)	1,079 (6.72)	29.91
	60-69	72 (24.24)	2,220 (13.82)	34.99
	50-59	58 (19.53)	2,875 (17.90)	33.17
	40-49	39 (13.13)	2,159 (13.45)	25.74
	30-39	32 (10.77)	2,036 (12.68)	28.90
	20-29	29 (9.76)	3,849 (23.97)	56.55
	10-19	17 (5.72)	907 (5.65)	18.36
	0-9	14 (4.71)	299 (1.86)	7.21

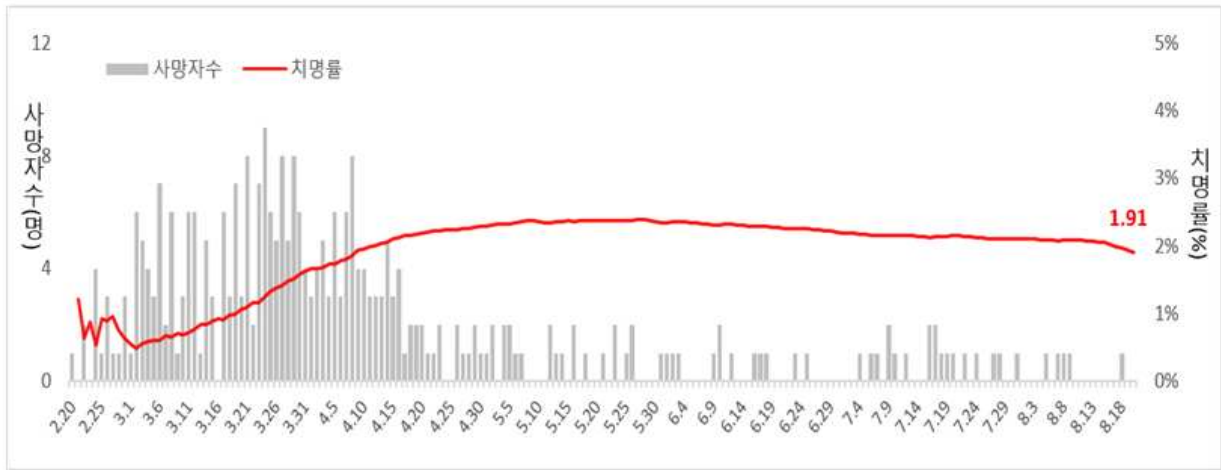
\* 성별·연령별 1월 이후 누적 확진자수 / 성별·연령별 인구(‘20.1월 행정안전부 주민등록인구현황 기준)

< 성별·연령별 사망현황 >

구 분		신규 사망 (%)	사망누계 (%)	치명률(%)
계		0 -	306 (100)	1.91
성별	남성	0 -	163 (53.27)	2.25
	여성	0 -	143 (46.73)	1.62
연령	80세 이상	0 -	152 (49.67)	23.97
	70-79	0 -	91 (29.74)	8.43
	60-69	0 -	41 (13.40)	1.85
	50-59	0 -	16 (5.23)	0.56
	40-49	0 -	4 (1.31)	0.19
	30-39	0 -	2 (0.65)	0.10
	20-29	0 -	0 (0.00)	0.00
	10-19	0 -	0 (0.00)	0.00
	0-9	0 -	0 (0.00)	0.00

\* 치명률 = 사망자수 / 확진자수 × 100

< 일별 사망자 현황 >



< 해외유입 확진자 현황 >

