

 보건복지부 질병관리본부	<b>보 도 참 고 자 료</b>			
	2020. 8. 16.(일) / (총 7매)			
배 포 일	과 장	박 혜 경	전 화	043-719-9370
중앙방역대책본부 총괄팀	담 당 자	신 규 호		043-719-9374

## 코로나바이러스감염증-19 국내 발생 현황 (8월 16일 0시)

□ 질병관리본부 중앙방역대책본부(본부장 정은경)는 8월 16일 0시 기준으로, 국내 발생 신규 확진자는 267명이 확인되었고, 해외유입 사례는 12명이 확인되어 총 누적 확진자수는 15,318명(해외유입 2,642명)이라고 밝혔다. 신규 격리해제자는 9명으로 총 13,910명(90.81%)이 격리해제되어, 현재 1,103명이 격리 중이다. 위·중증 환자는 13명이며, 사망자는 0명으로 누적 사망자는 305명(치명률 1.99%)이다.

### 【국내 발생 확진자 현황\* (8.16일 0시 기준, 1.3일 이후 누계)】

구분	합계	서울	부산	대구	인천	광주	대전	울산	세종	경기	강원	충북	충남	전북	전남	경북	경남	제주
신규	267	141	6	1	8	7	0	1	0	96	0	1	5	0	0	0	1	0
누계	12,676	1,616**	164	6,882	325	193	148	37	45	1,437	57	64	172	18	18	1,375	114	11

\*\* 기존 국내 발생(서울) 1명 → 해외유입으로 재분류(유럽, 영국)

### 【해외유입 확진자 현황\* (8.16일 0시 기준, 1.3일 이후 누계)】

구분	합계	유입국가***						확인 단계		국적	
		중국	아시아 (중국 외)	유럽	아메리카	아프리카	오세 아니아	검역단계	지역사회	내국인	외국인
신규	12	1	8	1	1	1	0	0	12	3	9
누계	2,642**	19 (0.7%)	1,202 (45.5%)	534** (20.2%)	823 (31.2%)	59 (2.2%)	5 (0.2%)	1,295 (49.0%)	1,347** (51.0%)	1,719** (65.1%)	923 (34.9%)

\*\* 기존 국내 발생(서울) 1명 → 해외유입으로 재분류(유럽, 영국)

\*\*\* 중국 1명(1명), 아시아(중국 외) : 인도 4명(2명), 파키스탄 2명(2명), 일본 1명, 카자흐스탄 1명(1명), 유럽 : 프랑스 1명(1명), 아메리카 : 미국 1명(1명), 아프리카 : 케냐 1명(1명) ※ 괄호 안은 외국인 수

### 【확진자 관리 현황\* (1.3일 이후 누계)】

구분	격리해제	격리 중	위·중증환자	사망자
8.15.(토) 0시 기준	13,901	833	14	305
8.16.(일) 0시 기준	13,910	1,103	13	305
변동	(+)9	(+)270	(-1)	-

\* 8월 15일 0시부터 8월 16일 0시 사이에 질병관리본부로 신고, 접수된 자료 기준.

※ 상기 통계는 모두 추후 역학조사 과정에서 변경될 수 있음.

**붙임**

**코로나19 국내 발생 현황**

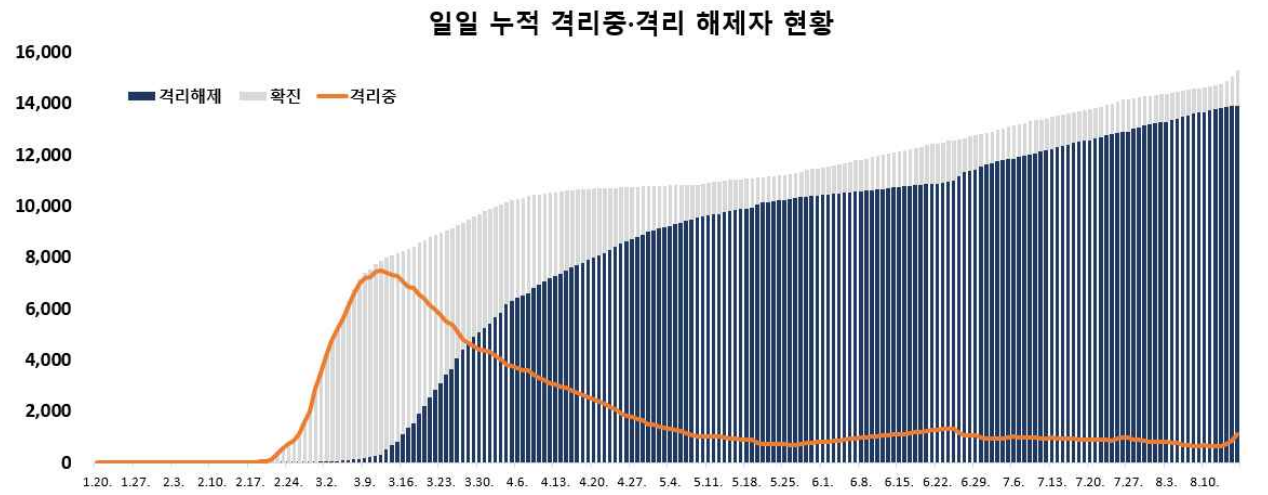
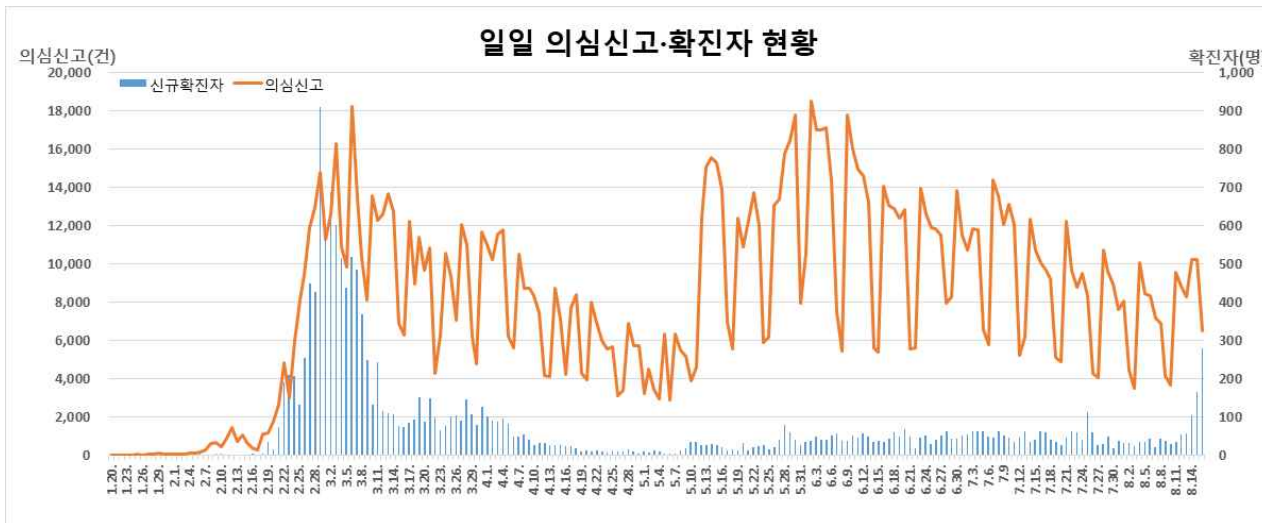
**1] 확진자 일별 현황 (8.16. 0시 기준, 15,318명)**

< 국내 신고 및 검사 현황\*(1.3일 이후 누계) >

구분	총계	결과 양성				검사 중	결과 음성
		확진자	격리해제	격리 중	사망		
8. 15.(토) 0시 기준	1,675,296	15,039	13,901	833	305	21,618	1,638,639
8.16.(일) 0시 기준	1,681,787	15,318	13,910	1,103	305	22,005	1,644,464
변동	(+)6,491	(+)279	(+)9	(+)270	0	(+)387	(+)5,825

\* 8월 15일 0시부터 8월 16일 0시 사이에 질병관리본부로 신고, 접수된 자료 기준.

※ 상기 통계는 모두 추후 역학조사 과정에서 변경될 수 있음.



## 2 확진자 지역별 확진자 현황 (8.16. 0시 기준, 15,318명)

< 지역별 확진자 현황(1.3일 이후 누계) >

지역	금일신규		확진자누계	(%)	인구10만명당 발생률*
	국내발생	해외유입			
서울	141	5	1,987	(12.97)	20.41
부산	6	1	208	(1.36)	6.10
대구	1	0	6,947	(45.35)	285.12
인천	8	1	408	(2.66)	13.80
광주	7	0	228	(1.49)	15.65
대전	0	0	168	(1.10)	11.40
울산	1	2	65	(0.42)	5.67
세종	0	0	50	(0.33)	14.61
경기	96	2	1,898	(12.39)	14.32
강원	0	0	81	(0.53)	5.26
충북	1	0	83	(0.54)	5.19
충남	5	0	207	(1.35)	9.75
전북	0	0	43	(0.28)	2.37
전남	0	0	42	(0.27)	2.25
경북	0	0	1,412	(9.22)	53.03
경남	1	1	170	(1.11)	5.06
제주	0	0	26	(0.17)	3.88
검역	0	0	1,295	(8.45)	-
총합계	267	12	15,318	(100)	29.54

\* 지역별 1월 이후 누적 확진자수 / 지역별 인구('20.1월 행정안전부 주민등록인구현황 기준)  
\* 신고 기관 주소 환자수에 대한 발생률로 실제 해당지역 발생률과 차이가 있음

< 지역별 격리 중, 격리해제, 사망자 현황\*(1.3일 이후 누계) >

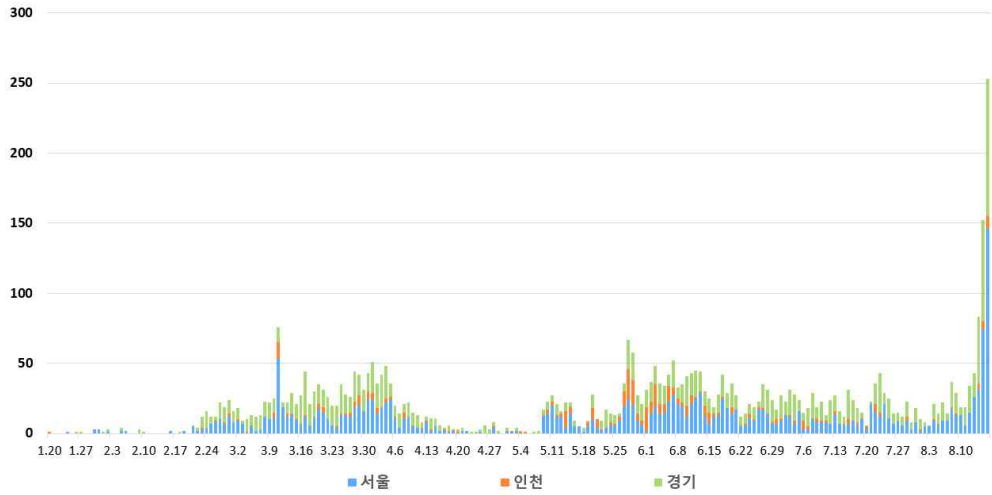
구분	합계	서울	부산	대구	인천	광주	대전	울산	세종	경기	강원	충북	충남	전북	전남	경북	경남	제주	검역
격리 중	833	257	36	4	16	25	2	5	0	285	6	9	12	5	10	12	9	3	137
격리해제	13,901	1,571	162	6,751	380	194	164	56	50	1,483	72	73	189	38	32	1,346	159	23	1,158
사망	305	13	3	191	3	2	2	1	0	32	3	0	1	0	0	54	0	0	0
합계	15,039	1,841	201	6,946	399	221	168	62	50	1,800	81	82	202	43	42	1,412	168	26	1,295

\* 8월 15일 0시부터 8월 16일 0시 사이에 질병관리본부로 신고, 접수된 자료 기준.  
※ 상기 통계는 모두 추후 역학조사 과정에서 변경될 수 있음.

< 수도권 지역 일별 신규/누적 확진자 현황 >

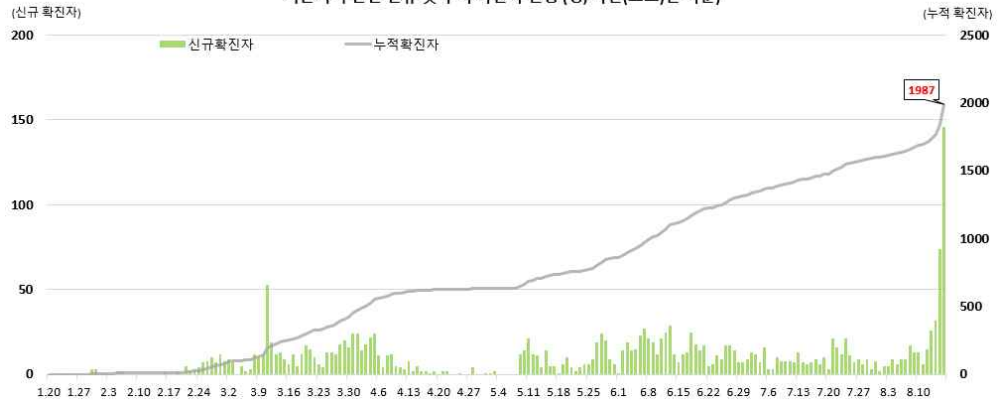
수도권 지역  
(서울, 인천, 경기)  
신규 확진자  
현황

수도권지역 일일 신규 확진자 현황(명, 확진(보고)일 기준)



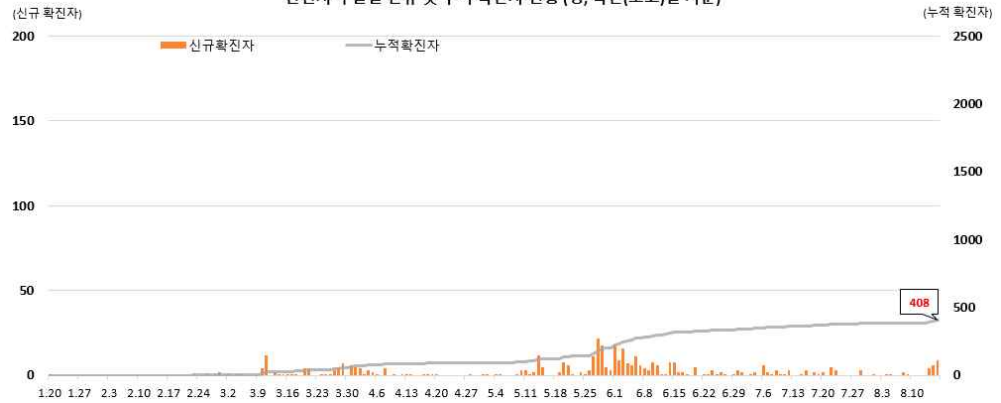
서울지역  
확진자 현황

서울지역 일일 신규 및 누적 확진자 현황 (명, 확진(보고)일 기준)



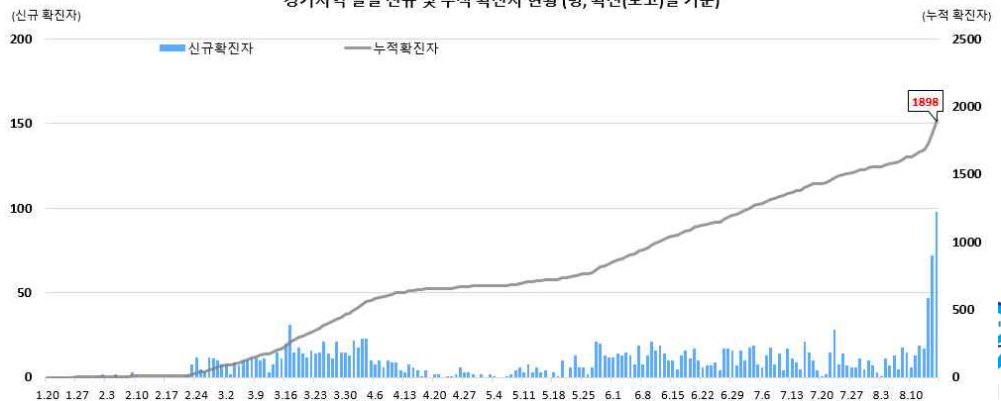
인천지역  
확진자 현황

인천지역 일일 신규 및 누적 확진자 현황 (명, 확진(보고)일 기준)



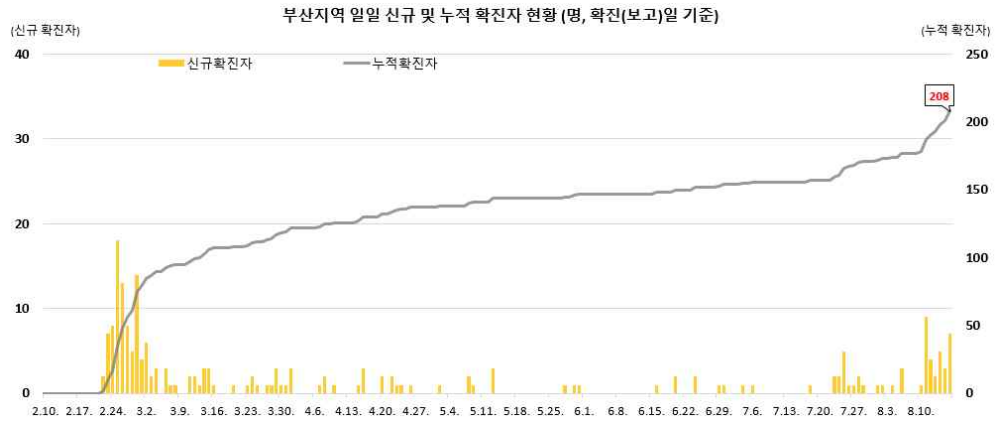
경기지역  
확진자 현황

경기지역 일일 신규 및 누적 확진자 현황 (명, 확진(보고)일 기준)



< 부산/검역 일별 신규/누적 확진자 현황 >

부산지역  
확진자 현황



검역  
확진자 현황



### 3] 확진자 성별, 연령별 현황 (8.16. 0시 기준, 15,318명)

< 확진자 성별, 연령별 발생현황 >

구 분		금일 신규 (%)	확진자누계 (%)	인구10만명당 발생률*
계		279 (100)	15,318 (100)	29.54
성별	남성	102 (36.56)	6,977 (45.55)	26.98
	여성	177 (63.44)	8,341 (54.45)	32.10
연령	80세 이상	6 (2.15)	618 (4.03)	32.54
	70-79	31 (11.11)	1,014 (6.62)	28.11
	60-69	56 (20.07)	2,033 (13.27)	32.04
	50-59	58 (20.79)	2,718 (17.74)	31.36
	40-49	35 (12.54)	2,070 (13.51)	24.67
	30-39	28 (10.04)	1,950 (12.73)	27.68
	20-29	39 (13.98)	3,781 (24.68)	55.55
	10-19	23 (8.24)	859 (5.61)	17.39
	0-9	3 (1.08)	275 (1.80)	6.63

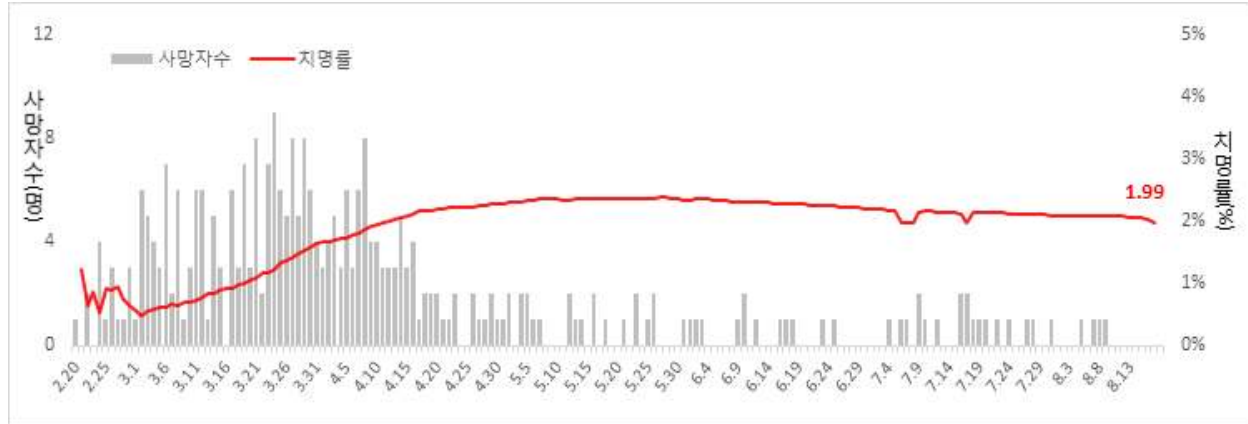
\* 성별·연령별 1월 이후 누적 확진자수 / 성별·연령별 인구(20.1월 행정안전부 주민등록인구현황 기준)

< 성별·연령별 사망현황 >

구 분		신규 사망 (%)	사망누계 (%)	치명률(%)
계		0 -	305 (100)	1.99
성별	남성	0 -	162 (53.11)	2.32
	여성	0 -	143 (46.89)	1.71
연령	80세 이상	0 -	152 (49.84)	24.60
	70-79	0 -	90 (29.51)	8.88
	60-69	0 -	41 (13.44)	2.02
	50-59	0 -	16 (5.25)	0.59
	40-49	0 -	4 (1.31)	0.19
	30-39	0 -	2 (0.66)	0.10
	20-29	0 -	0 -	0.00
	10-19	0 -	0 -	0.00
	0-9	0 -	0 -	0.00

\* 치명률 = 사망자수 / 확진자수 × 100

< 일별 사망자 현황 >



< 해외유입 확진자 현황 >

