

 보건복지부 질병관리본부	보 도 참 고 자 료			
	2020. 8. 15.(토) / (총 7매)			
배 포 일	과 장	박 혜 경	전 화	043-719-9370
중앙방역대책본부 총괄팀	담 당 자	신 규 호		043-719-9374

코로나바이러스감염증-19 국내 발생 현황 (8월 15일 0시)

□ 질병관리본부 중앙방역대책본부(본부장 정은경)는 8월 15일 0시 기준으로, 국내 발생 신규 확진자는 155명이 확인되었고, 해외유입 사례는 11명이 확인되어 총 누적 확진자수는 15,039명(해외유입 2,629명)이라고 밝혔다. 신규 격리해제자는 38명으로 총 13,901명(92.43%)이 격리해제되어, 현재 833명이 격리 중이다. 위·중증 환자는 14명이며, 사망자는 0명으로 누적 사망자는 305명(치명률 2.03%)이다.

【국내 발생 확진자 현황* (8.15일 0시 기준, 1.3일 이후 누계)】

구분	합계	서울	부산	대구	인천	광주	대전	울산	세종	경기	강원	충북	충남	전북	전남	경북	경남	제주
신규	155	72	3	0	6	1	1	0	0	67	3	0	1	0	0	0	1	0
누계	12,410	1,476	158	6,881	317	186	148	36	45	1,341	57	63	167	18	18	1,375	113	11

【해외유입 확진자 현황* (8.15일 0시 기준, 1.3일 이후 누계)】

구분	합계	유입국가*						확인 단계		국적	
		중국	아시아 (중국 외)	유럽	아메리카	아프리카	오세 아니아	검역단계	지역사회	내국인	외국인
신규	11	0	5	0	5	1	0	2	9	4	7
누계	2,629	18 (0.7%)	1,194 (45.4%)	532 (20.3%)	822 (31.2%)	58 (2.2%)	5 (0.2%)	1,295 (49.3%)	1,334 (50.7%)	1,715 (65.2%)	914 (34.8%)

** 아시아(중국 외) : 러시아 2명(2명), 방글라데시 1명, 말레이시아 1명(1명), 일본 1명,
아메리카 : 미국 5명(4명) 아프리카 : 가나 1명 ※ 괄호 안은 외국인 수

【확진자 관리 현황* (1.3일 이후 누계)】

구분	격리해제	격리 중	위·중증환자	사망자
8.14.(금) 0시 기준	13,863	705	14	305
8.15.(토) 0시 기준	13,901	833	14	305
변동	(+)38	(+)128	-	-

* 8월 14일 0시부터 8월 15일 0시 사이에 질병관리본부로 신고, 접수된 자료 기준.

※ 상기 통계는 모두 추후 역학조사 과정에서 변경될 수 있음.

붙임

코로나19 국내 발생 현황

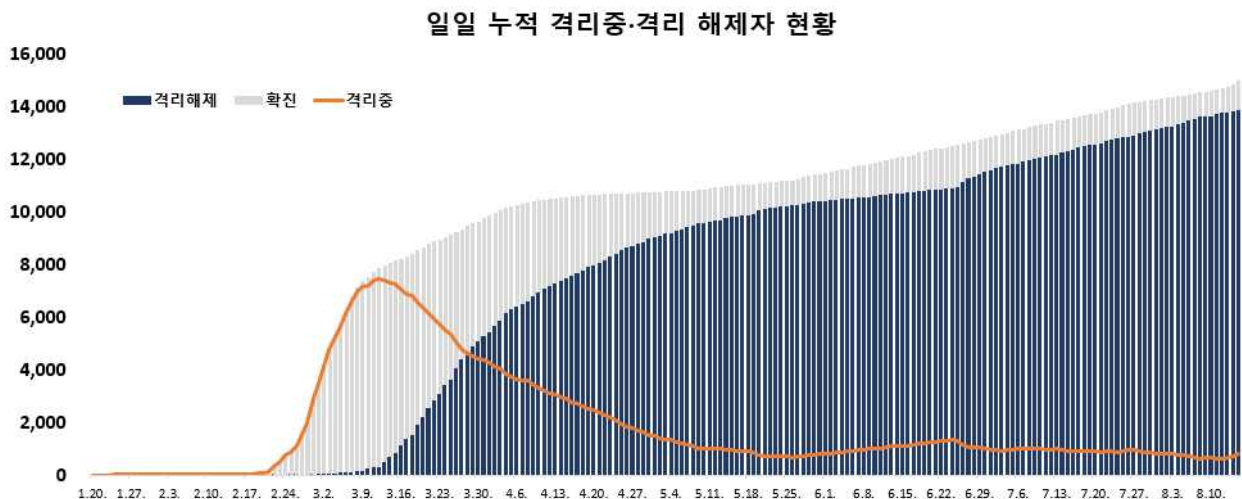
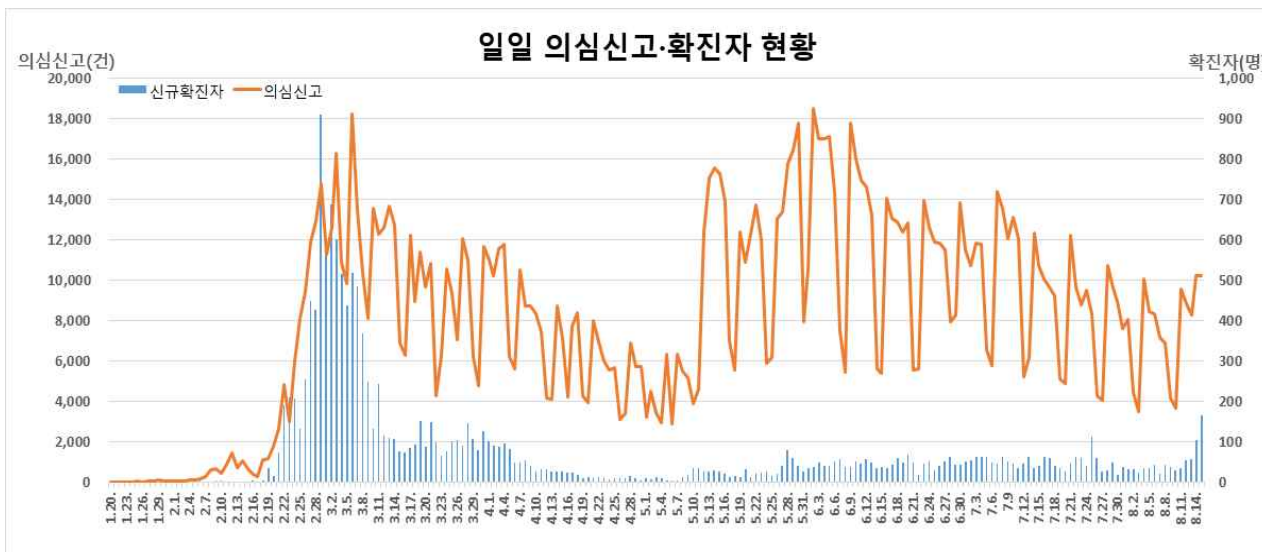
1] 확진자 일별 현황 (8.15. 0시 기준, 15,039명)

< 국내 신고 및 검사 현황*(1.3일 이후 누계) >

구분	총계	결과 양성				검사 중	결과 음성
		확진자	격리해제	격리 중	사망		
8. 14.(금) 0시 기준	1,665,084	14,873	13,863	705	305	20,132	1,630,079
8.15.(토) 0시 기준	1,675,296	15,039	13,901	833	305	21,618	1,638,639
변동	(+)10,212	(+)166	(+)38	(+)128	0	(+)1,486	(+)8,560

* 8월 14일 0시부터 8월 15일 0시 사이에 질병관리본부로 신고, 접수된 자료 기준.

※ 상기 통계는 모두 추후 역학조사 과정에서 변경될 수 있음.



2 확진자 지역별 확진자 현황 (8.15. 0시 기준, 15,039명)

< 지역별 확진자 현황(1.3일 이후 누계) >

지역	금일신규		확진자누계	(%)	인구10만명당 발생률*
	국내발생	해외유입			
서울	72	2	1,841	(12.24)	18.91
부산	3	0	201	(1.34)	5.89
대구	0	0	6,946	(46.19)	285.08
인천	6	0	399	(2.65)	13.50
광주	1	0	221	(1.47)	15.17
대전	1	0	168	(1.12)	11.40
울산	0	0	62	(0.41)	5.41
세종	0	0	50	(0.33)	14.61
경기	67	5	1,800	(11.97)	13.58
강원	3	0	81	(0.54)	5.26
충북	0	0	82	(0.55)	5.13
충남	1	1	202	(1.34)	9.52
전북	0	1	43	(0.29)	2.37
전남	0	0	42	(0.28)	2.25
경북	0	0	1,412	(9.39)	53.03
경남	1	0	168	(1.12)	5.00
제주	0	0	26	(0.17)	3.88
검역	0	2	1,295	(8.61)	-
총합계	155	11	15,039	(100)	29.01

* 지역별 1월 이후 누적 확진자수 / 지역별 인구('20.1월 행정안전부 주민등록인구현황 기준)

* 신고 기관 주소 환자수에 대한 발생률로 실제 해당지역 발생률과 차이가 있음

< 지역별 격리 중, 격리해제, 사망자 현황*(1.3일 이후 누계) >

구분	합계	서울	부산	대구	인천	광주	대전	울산	세종	경기	강원	충북	충남	전북	전남	경북	경남	제주	검역
격리 중	833	257	36	4	16	25	2	5	0	285	6	9	12	5	10	12	9	3	137
격리해제	13,901	1,571	162	6,751	380	194	164	56	50	1,483	72	73	189	38	32	1,346	159	23	1,158
사망	305	13	3	191	3	2	2	1	0	32	3	0	1	0	0	54	0	0	0
합계	15,039	1,841	201	6,946	399	221	168	62	50	1,800	81	82	202	43	42	1,412	168	26	1,295

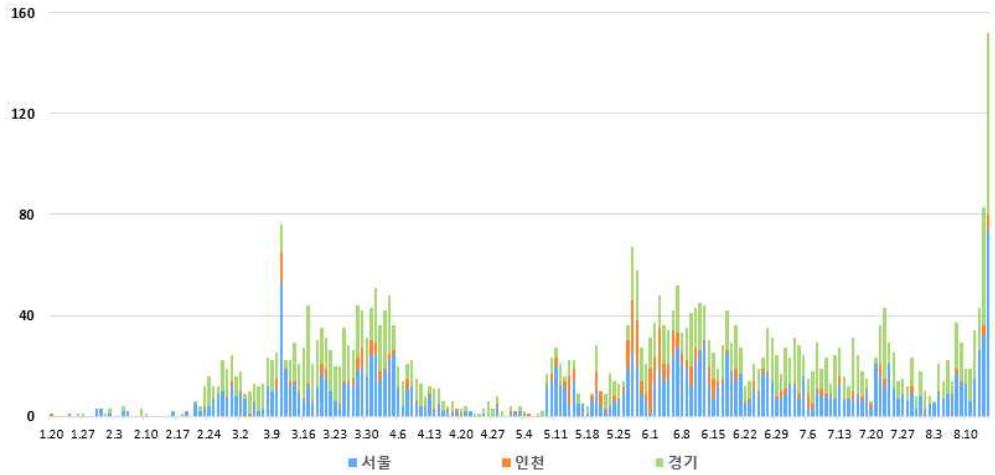
* 8월 14일 0시부터 8월 15일 0시 사이에 질병관리본부로 신고, 접수된 자료 기준.

※ 상기 통계는 모두 추후 역학조사 과정에서 변경될 수 있음.

< 수도권 지역 일별 신규/누적 확진자 현황 >

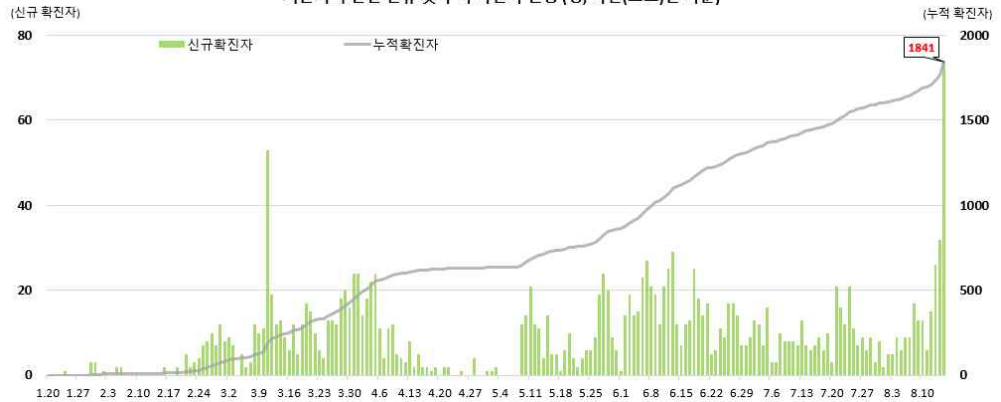
수도권 지역
(서울, 인천, 경기)
신규 확진자
현황

수도권지역 일일 신규 확진자 현황(명, 확진(보고)일 기준)



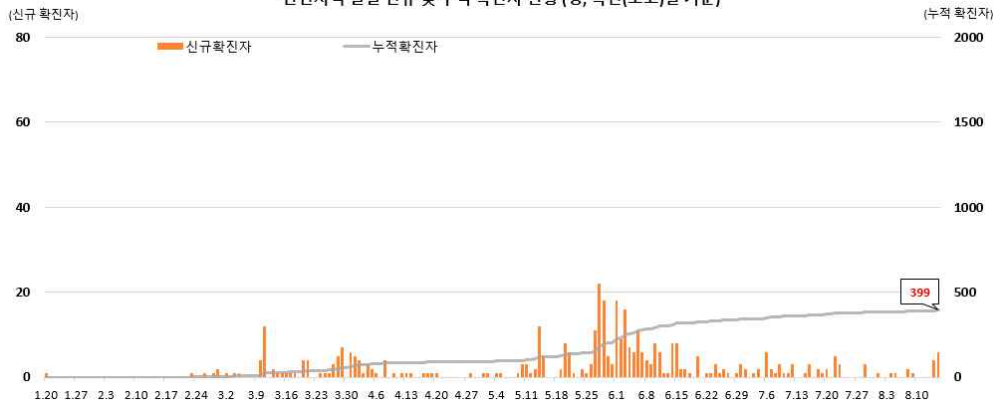
서울지역
확진자 현황

서울지역 일일 신규 및 누적 확진자 현황 (명, 확진(보고)일 기준)



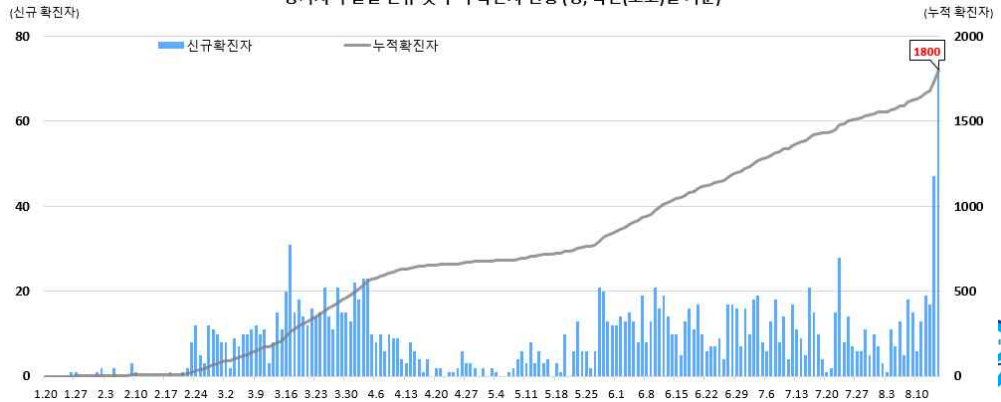
인천지역
확진자 현황

인천지역 일일 신규 및 누적 확진자 현황 (명, 확진(보고)일 기준)



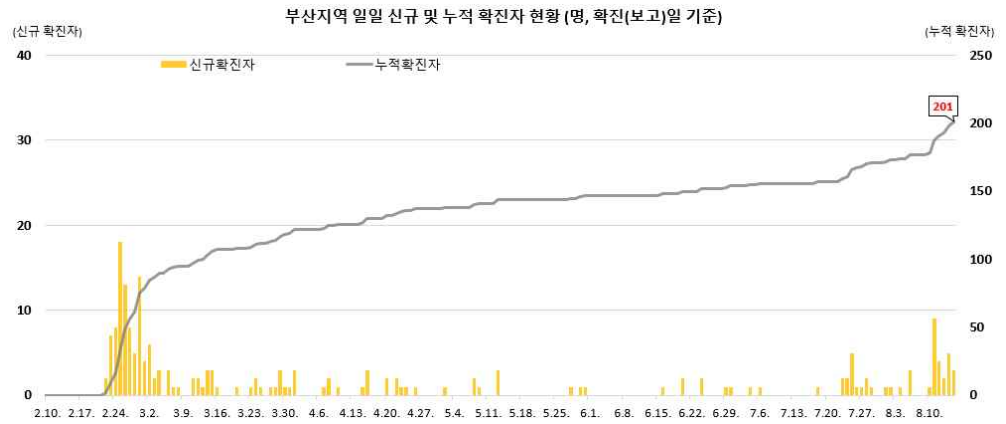
경기지역
확진자 현황

경기지역 일일 신규 및 누적 확진자 현황 (명, 확진(보고)일 기준)

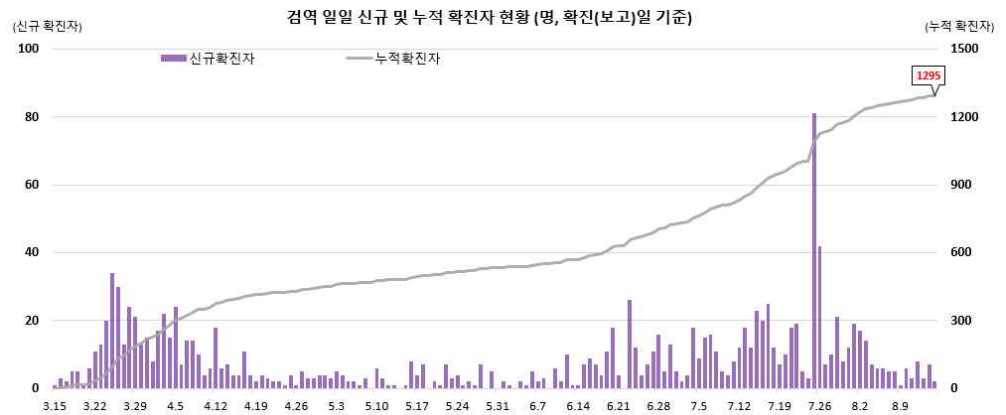


< 부산/검역 일별 신규/누적 확진자 현황 >

부산지역
확진자 현황



검역
확진자 현황



3] 확진자 성별, 연령별 현황 (8.15. 0시 기준, 15,039명)

< 확진자 성별, 연령별 발생현황 >

구 분		금일 신규 (%)	확진자누계 (%)	인구10만명당 발생률*
계		166 (100)	15,039 (100)	29.01
성별	남성	70 (42.17)	6,875 (45.71)	26.58
	여성	96 (57.83)	8,164 (54.29)	31.42
연령	80세 이상	3 (1.81)	612 (4.07)	32.22
	70-79	11 (6.63)	983 (6.54)	27.25
	60-69	29 (17.47)	1,977 (13.15)	31.16
	50-59	33 (19.88)	2,660 (17.69)	30.69
	40-49	24 (14.46)	2,035 (13.53)	24.26
	30-39	20 (12.05)	1,922 (12.78)	27.28
	20-29	32 (19.28)	3,742 (24.88)	54.98
	10-19	10 (6.02)	836 (5.56)	16.92
0-9	4 (2.41)	272 (1.81)	6.56	

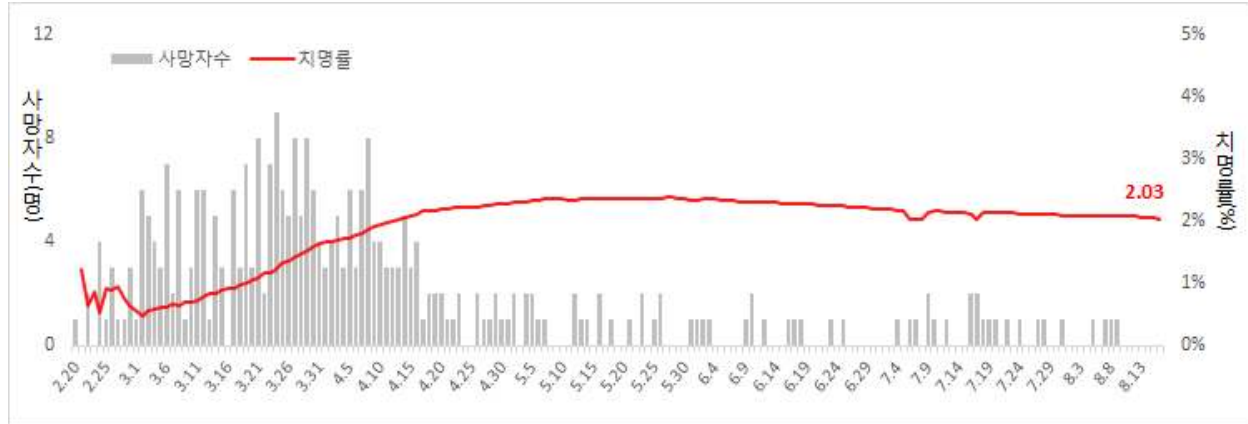
* 성별·연령별 1월 이후 누적 확진자수 / 성별·연령별 인구(20.1월 행정안전부 주민등록인구현황 기준)

< 성별·연령별 사망현황 >

구 분		신규 사망 (%)	사망누계 (%)	치명률(%)
계		0 -	305 (100)	2.03
성별	남성	0 -	162 (53.11)	2.36
	여성	0 -	143 (46.89)	1.75
연령	80세 이상	0 -	152 (49.84)	24.84
	70-79	0 -	90 (29.51)	9.16
	60-69	0 -	41 (13.44)	2.07
	50-59	0 -	16 (5.25)	0.60
	40-49	0 -	4 (1.31)	0.20
	30-39	0 -	2 (0.66)	0.10
	20-29	0 -	0 -	0.00
	10-19	0 -	0 -	0.00
0-9	0 -	0 -	0.00	

* 치명률 = 사망자수 / 확진자수 × 100

< 일별 사망자 현황 >



< 해외유입 확진자 현황 >

