

| | | | | |
|---|--------------------------|-------|-----|--------------|
|  보건복지부 질병관리본부 | 보 도 참 고 자 료 | | | |
| | 2020. 8. 14.(금) / (총 7매) | | | |
| 배 포 일 중앙방역대책본부 총괄팀 | 과 장 | 박 혜 경 | 전 화 | 043-719-9370 |
| | 담 당 자 | 신 규 호 | | 043-719-9374 |

코로나바이러스감염증-19 국내 발생 현황 (8월 14일 0시)

□ 질병관리본부 중앙방역대책본부(본부장 정은경)는 8월 14일 0시 기준으로, 국내 발생 신규 확진자는 85명이 확인되었고, 해외유입 사례는 18명이 확인되어 총 누적 확진자수는 14,873명(해외유입 2,618명)이라고 밝혔다. 신규 격리해제자는 46명으로 총 13,863명(93.21%)이 격리해제되어, 현재 705명이 격리 중이다. 위·중증 환자는 14명이며, 사망자는 0명으로 누적 사망자는 305명(치명률 2.05%)이다.

【국내 발생 확진자 현황* (8.14일 0시 기준, 1.3일 이후 누계)】

| 구분 | 합계 | 서울 | 부산 | 대구 | 인천 | 광주 | 대전 | 울산 | 세종 | 경기 | 강원 | 충북 | 충남 | 전북 | 전남 | 경북 | 경남 | 제주 |
|----|--------|-------|-----|-------|-----|-----|-----|----|----|-------|----|----|-----|----|----|-------|-----|----|
| 신규 | 85 | 31 | 5 | 0 | 3 | 2 | 0 | 1 | 0 | 38 | 1 | 0 | 3 | 0 | 0 | 1 | 0 | 0 |
| 누계 | 12,255 | 1,404 | 155 | 6,881 | 311 | 185 | 147 | 36 | 45 | 1,274 | 54 | 63 | 166 | 18 | 18 | 1,375 | 112 | 11 |

【해외유입 확진자 현황* (8.14일 0시 기준, 1.3일 이후 누계)】

| 구분 | 합계 | 유입국가** | | | | | | 확인 단계 | | 국적 | |
|----|-------|--------------|------------------|----------------|----------------|--------------|-------------|------------------|------------------|------------------|----------------|
| | | 중국 | 아시아 (중국 외) | 유럽 | 아메리카 | 아프리카 | 오세 아니아 | 검역단계 | 지역사회 | 내국인 | 외국인 |
| 신규 | 18 | 0 | 4 | 1 | 9 | 4 | 0 | 7 | 11 | 6 | 12 |
| 누계 | 2,618 | 18 (0.7%) | 1,189 (45.4%) | 532 (20.3%) | 817 (31.2%) | 57 (2.2%) | 5 (0.2%) | 1,293 (49.4%) | 1,325 (50.6%) | 1,711 (65.4%) | 907 (34.6%) |

** 아시아(중국 외) : 이라크 2명(1명), 필리핀 1명, 카자흐스탄 1명(1명), 유럽 : 영국 1명(1명)
아메리카 : 미국 9명(8명), 아프리카 : 가나 2명, 알제리 1명(1명), 에티오피아 1명 ※ 괄호 안은 외국인 수

【확진자 관리 현황* (1.3일 이후 누계)】

| 구분 | 격리해제 | 격리 중 | 위·중증환자 | 사망자 |
|----------------|--------|-------|--------|-----|
| 8.13.(목) 0시 기준 | 13,817 | 648 | 15 | 305 |
| 8.14.(금) 0시 기준 | 13,863 | 705 | 14 | 305 |
| 변동 | (+)46 | (+)57 | (-1) | - |

* 8월 13일 0시부터 8월 14일 0시 사이에 질병관리본부로 신고, 접수된 자료 기준.

※ 상기 통계는 모두 추후 역학조사 과정에서 변경될 수 있음.

붙임

코로나19 국내 발생 현황

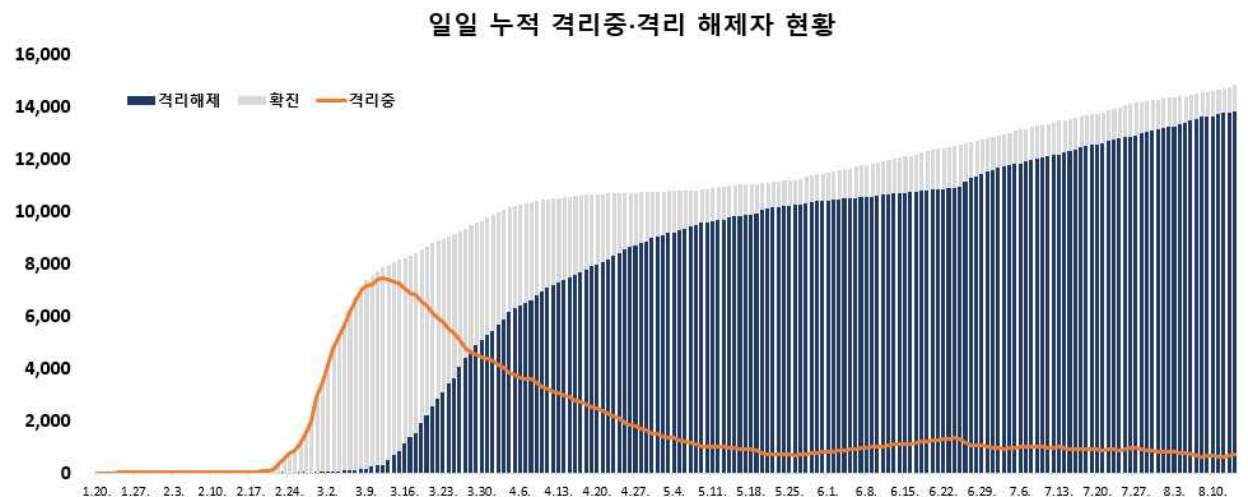
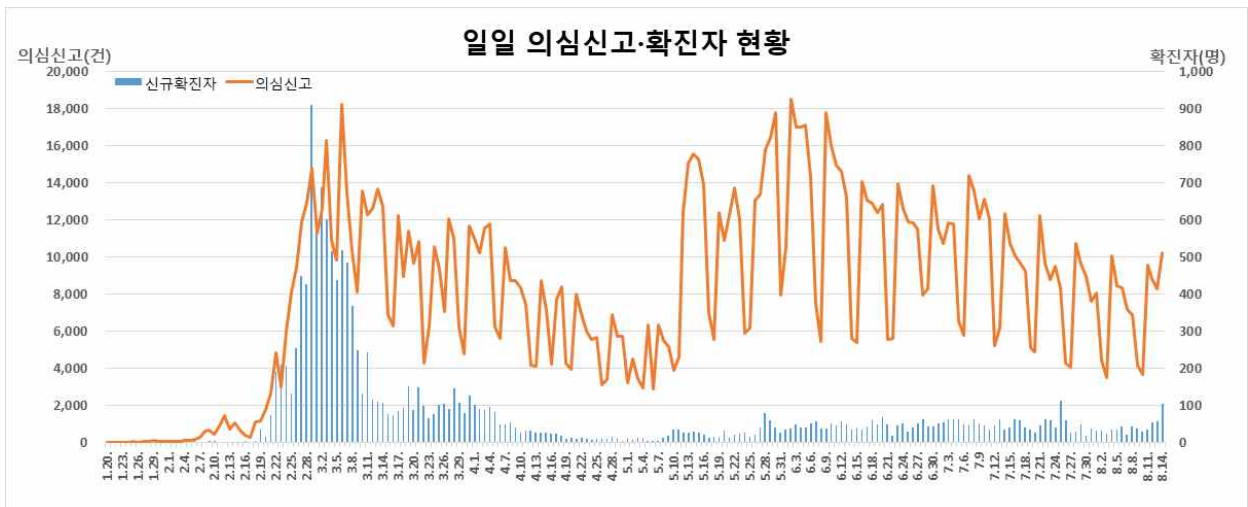
① 확진자 일별 현황 (8.14. 0시 기준, 14,873명)

< 국내 신고 및 검사 현황*(1.3일 이후 누계) >

| 구분 | 총계 | 결과 양성 | | | | 검사 중 | 결과 음성 |
|-----------------|-----------|--------|--------|-------|-----|----------|-----------|
| | | 확진자 | 격리해제 | 격리 중 | 사망 | | |
| 8. 13.(목) 0시 기준 | 1,654,898 | 14,770 | 13,817 | 648 | 305 | 17,798 | 1,622,330 |
| 8.14.(금) 0시 기준 | 1,665,084 | 14,873 | 13,863 | 705 | 305 | 20,132 | 1,630,079 |
| 변동 | (+)10,186 | (+)103 | (+)46 | (+)57 | 0 | (+)2,334 | (+)7,749 |

* 8월 13일 0시부터 8월 14일 0시 사이에 질병관리본부로 신고, 접수된 자료 기준.

※ 상기 통계는 모두 추후 역학조사 과정에서 변경될 수 있음.



2 확진자 지역별 확진자 현황 (8.14. 0시 기준, 14,873명)

< 지역별 확진자 현황(1.3일 이후 누계) >

| 지역 | 금일신규 | | 확진자누계 | (%) | 인구10만명당 발생률* |
|-----|------|------|--------|---------|-----------------|
| | 국내발생 | 해외유입 | | | |
| 서울 | 31 | 1 | 1,767 | (11.88) | 18.15 |
| 부산 | 5 | 0 | 198 | (1.33) | 5.80 |
| 대구 | 0 | 0 | 6,946 | (46.70) | 285.08 |
| 인천 | 3 | 1 | 393 | (2.64) | 13.29 |
| 광주 | 2 | 0 | 220 | (1.48) | 15.10 |
| 대전 | 0 | 0 | 167 | (1.12) | 11.33 |
| 울산 | 1 | 0 | 62 | (0.42) | 5.41 |
| 세종 | 0 | 0 | 50 | (0.34) | 14.61 |
| 경기 | 38 | 9 | 1,728 | (11.62) | 13.04 |
| 강원 | 1 | 0 | 78 | (0.52) | 5.06 |
| 충북 | 0 | 0 | 82 | (0.55) | 5.13 |
| 충남 | 3 | 0 | 200 | (1.34) | 9.42 |
| 전북 | 0 | 0 | 42 | (0.28) | 2.31 |
| 전남 | 0 | 0 | 42 | (0.28) | 2.25 |
| 경북 | 1 | 0 | 1,412 | (9.49) | 53.03 |
| 경남 | 0 | 0 | 167 | (1.12) | 4.97 |
| 제주 | 0 | 0 | 26 | (0.17) | 3.88 |
| 검역 | 0 | 7 | 1,293 | (8.69) | - |
| 총합계 | 85 | 18 | 14,873 | (100) | 28.69 |

* 지역별 1월 이후 누적 확진자수 / 지역별 인구(20.1월 행정안전부 주민등록인구현황 기준)

* 신고 기관 주소 환자수에 대한 발생률로 실제 해당지역 발생률과 차이가 있음

< 지역별 격리 중, 격리해제, 사망자 현황*(1.3일 이후 누계) >

| 구분 | 합계 | 서울 | 부산 | 대구 | 인천 | 광주 | 대전 | 울산 | 세종 | 경기 | 강원 | 충북 | 충남 | 전북 | 전남 | 경북 | 경남 | 제주 | 검역 |
|------|--------|-------|-----|-------|-----|-----|-----|----|----|-------|----|----|-----|----|----|-------|-----|----|-------|
| 격리 중 | 705 | 190 | 35 | 6 | 11 | 27 | 1 | 5 | 0 | 217 | 5 | 9 | 10 | 5 | 11 | 12 | 8 | 4 | 149 |
| 격리해제 | 13,863 | 1,564 | 160 | 6,749 | 379 | 191 | 164 | 56 | 50 | 1,479 | 70 | 73 | 189 | 37 | 31 | 1,346 | 159 | 22 | 1,144 |
| 사망 | 305 | 13 | 3 | 191 | 3 | 2 | 2 | 1 | 0 | 32 | 3 | 0 | 1 | 0 | 0 | 54 | 0 | 0 | 0 |
| 합계 | 14,873 | 1,767 | 198 | 6,946 | 393 | 220 | 167 | 62 | 50 | 1,728 | 78 | 82 | 200 | 42 | 42 | 1,412 | 167 | 26 | 1,293 |

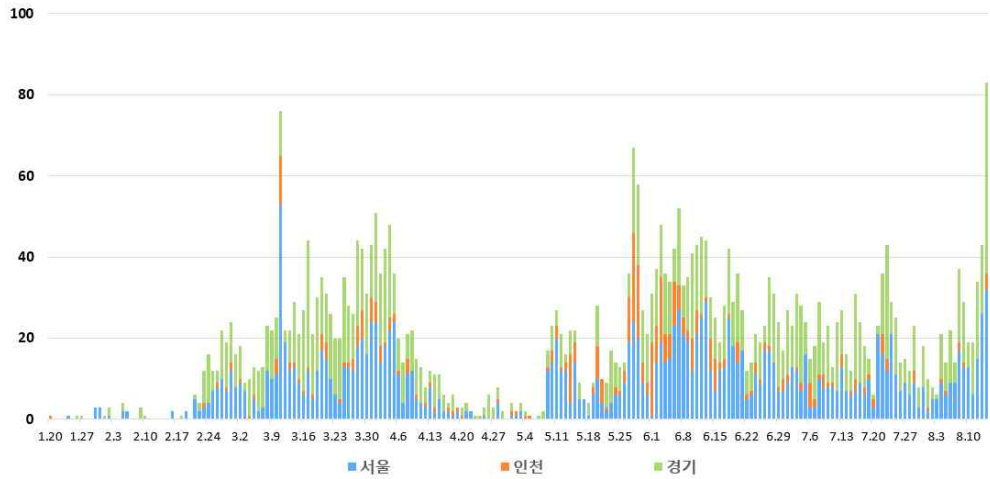
* 8월 13일 0시부터 8월 14일 0시 사이에 질병관리본부로 신고, 접수된 자료 기준.

※ 상기 통계는 모두 추후 역학조사 과정에서 변경될 수 있음.

< 수도권 지역 일별 신규/누적 확진자 현황 >

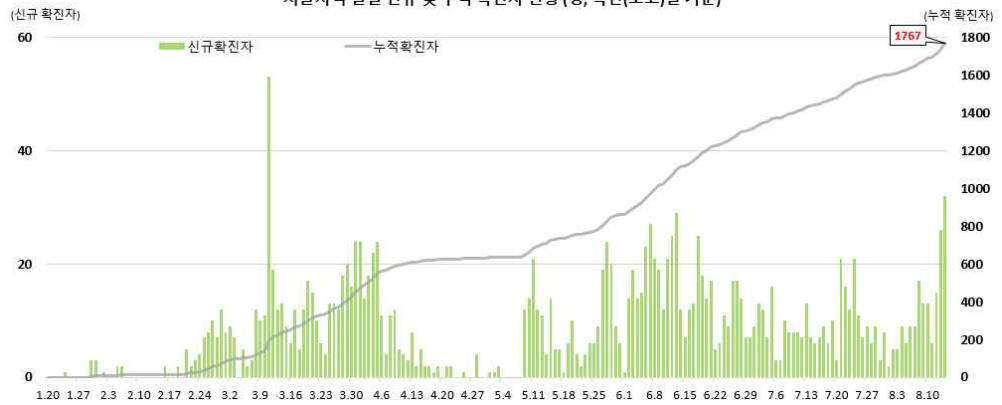
수도권 지역
(서울, 인천, 경기)
신규 확진자
현황

수도권지역 일일 신규 확진자 현황(명, 확진(보고)일 기준)



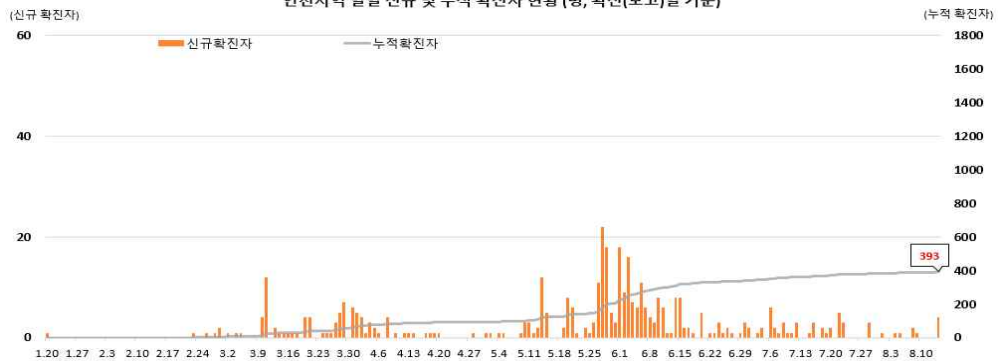
서울지역
확진자 현황

서울지역 일일 신규 및 누적 확진자 현황 (명, 확진(보고)일 기준)



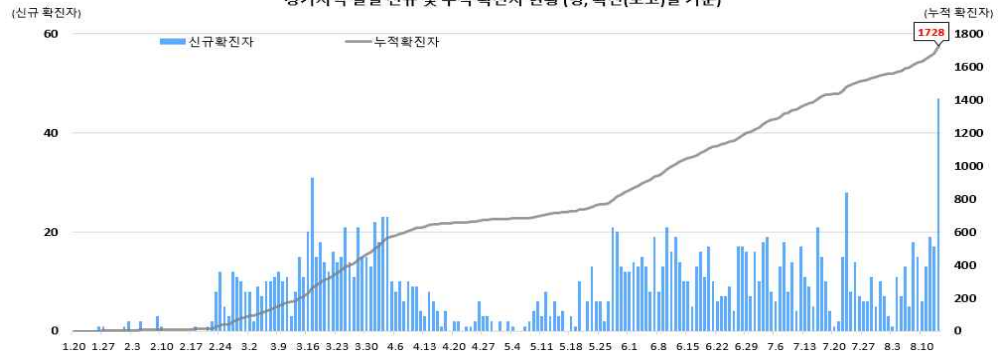
인천지역
확진자 현황

인천지역 일일 신규 및 누적 확진자 현황 (명, 확진(보고)일 기준)



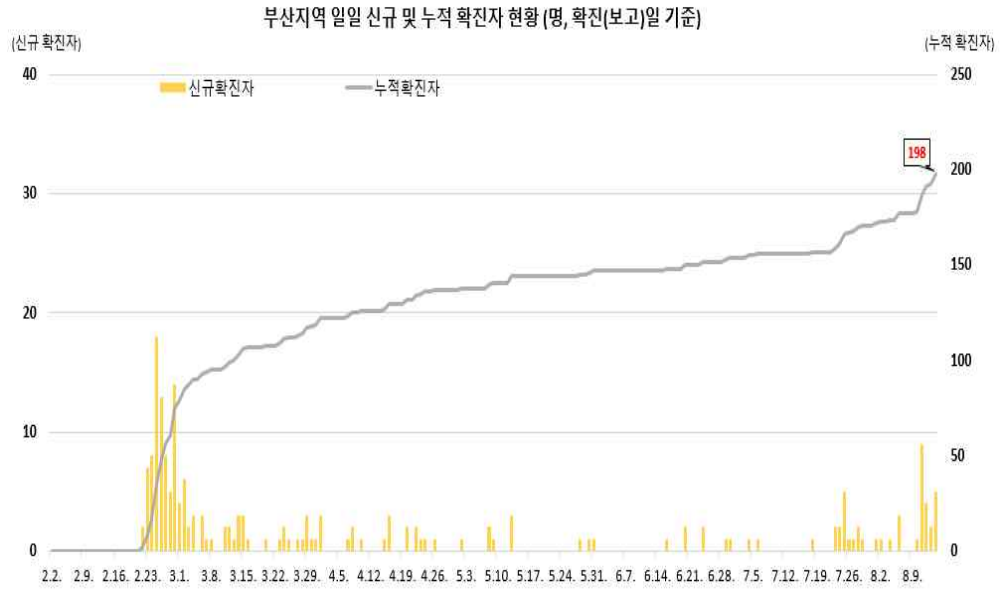
경기지역
확진자 현황

경기지역 일일 신규 및 누적 확진자 현황 (명, 확진(보고)일 기준)

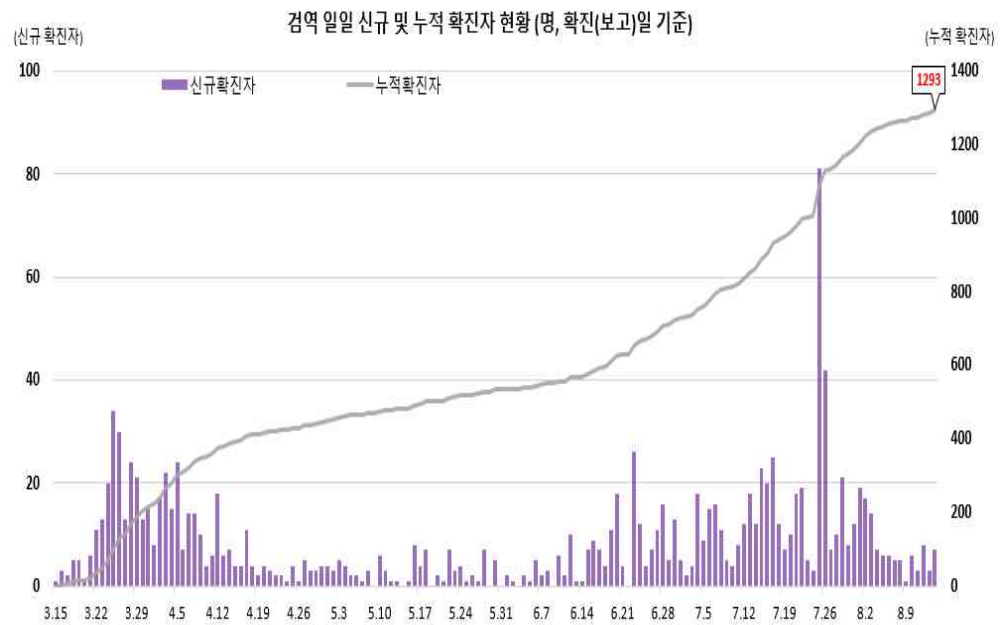


< 부산/검역 일별 신규/누적 확진자 현황 >

부산지역
확진자 현황



검역
확진자 현황



3] 확진자 성별, 연령별 현황 (8.14. 0시 기준, 14,873명)

< 확진자 성별, 연령별 발생현황 >

| 구 분 | | 금일 신규 (%) | 확진자누계 (%) | 인구10만명당 발생률* |
|-----|--------|------------|---------------|-----------------|
| 계 | | 103 (100) | 14,873 (100) | 28.69 |
| 성별 | 남성 | 51 (49.51) | 6,805 (45.75) | 26.31 |
| | 여성 | 52 (50.49) | 8,068 (54.25) | 31.05 |
| 연령 | 80세 이상 | 2 (1.94) | 609 (4.09) | 32.07 |
| | 70-79 | 6 (5.83) | 972 (6.54) | 26.95 |
| | 60-69 | 15 (14.56) | 1,948 (13.10) | 30.70 |
| | 50-59 | 19 (18.45) | 2,627 (17.66) | 30.31 |
| | 40-49 | 16 (15.53) | 2,011 (13.52) | 23.97 |
| | 30-39 | 17 (16.50) | 1,902 (12.79) | 27.00 |
| | 20-29 | 14 (13.59) | 3,710 (24.94) | 54.51 |
| | 10-19 | 10 (9.71) | 826 (5.55) | 16.72 |
| | 0-9 | 4 (3.88) | 268 (1.80) | 6.46 |

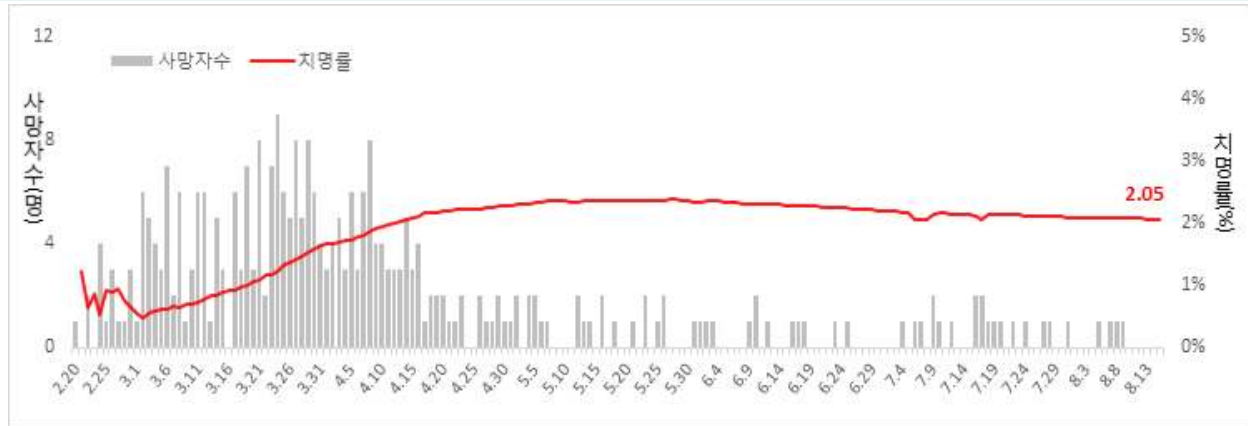
* 성별·연령별 1월 이후 누적 확진자수 / 성별·연령별 인구(‘20.1월 행정안전부 주민등록인구현황 기준)

< 성별·연령별 사망현황 >

| 구 분 | | 신규 사망 (%) | 사망누계 (%) | 치명률(%) |
|-----|--------|-----------|-------------|--------|
| 계 | | 0 - | 305 (100) | 2.05 |
| 성별 | 남성 | 0 - | 162 (53.11) | 2.38 |
| | 여성 | 0 - | 143 (46.89) | 1.77 |
| 연령 | 80세 이상 | 0 - | 152 (49.84) | 24.96 |
| | 70-79 | 0 - | 90 (29.51) | 9.26 |
| | 60-69 | 0 - | 41 (13.44) | 2.10 |
| | 50-59 | 0 - | 16 (5.25) | 0.61 |
| | 40-49 | 0 - | 4 (1.31) | 0.20 |
| | 30-39 | 0 - | 2 (0.66) | 0.11 |
| | 20-29 | 0 - | 0 - | 0.00 |
| | 10-19 | 0 - | 0 - | 0.00 |
| | 0-9 | 0 - | 0 - | 0.00 |

* 치명률 = 사망자수 / 확진자수 × 100

< 일별 사망자 현황 >



< 해외유입 확진자 현황 >

