

 보건복지부 질병관리본부	<b>보 도 참 고 자 료</b>			
	2020. 8. 13.(목) / (총 7매)			
배 포 일 중앙방역대책본부 총괄팀	과 장	박 혜 경	전 화	043-719-9370
	담 당 자	신 규 호		043-719-9374

## 코로나바이러스감염증-19 국내 발생 현황 (8월 13일 0시)

□ 질병관리본부 중앙방역대책본부(본부장 정은경)는 8월 13일 0시 기준으로, 국내 발생 신규 확진자는 47명이 확인되었고, 해외유입 사례는 9명이 확인되어 총 누적 확진자수는 14,770명(해외유입 2,600명)이라고 밝혔다. 신규 격리해제자는 31명으로 총 13,817명(93.55%)이 격리해제되어, 현재 648명이 격리 중이다. 위·중증 환자는 15명이며, 사망자는 0명으로 누적 사망자는 305명(치명률 2.06%)이다.

### 【국내 발생 확진자 현황\* (8.13일 0시 기준, 1.3일 이후 누계)】

구분	합계	서울	부산	대구	인천	광주	대전	울산	세종	경기	강원	충북	충남	전북	전남	경북	경남	제주
신규	47	25	2	0	0	1	0	1	0	16	0	0	1	0	0	0	1	0
누계	12,170	1,373	150	6,881	308	183	147	35	45	1,236	53	63	163	18	18	1,374	112	11

### 【해외유입 확진자 현황\* (8.13일 0시 기준, 1.3일 이후 누계)】

구분	합계	유입국가**						확인 단계		국적	
		중국	아시아 (중국 외)	유럽	아메리카	아프리카	오세 아니아	검역단계	지역사회	내국인	외국인
신규	9	0	6	0	2	1	0	3	6	4	5
누계	2,600	18 (0.7%)	1,185 (45.6%)	531 (20.4%)	808 (31.1%)	53 (2.0%)	5 (0.2%)	1,286 (49.5%)	1,314 (50.5%)	1,705 (65.6%)	895 (34.4%)

\*\* 아시아(중국 외) : 필리핀 2명, 이라크 2명(1명), 키르기스스탄 1명(1명), 베트남 1명(1명),  
아메리카 : 미국 2명(2명), 아프리카 : 알제리 1명 ※ 괄호 안은 외국인 수

### 【확진자 관리 현황\* (1.3일 이후 누계)】

구분	격리해제	격리 중	위·중증환자	사망자
8.12.(수) 0시 기준	13,786	623	15	305
8.13.(목) 0시 기준	13,817	648	15	305
변동	(+)31	(+)25	-	-

\* 8월 12일 0시부터 8월 13일 0시 사이에 질병관리본부로 신고, 접수된 자료 기준.

※ 상기 통계는 모두 추후 역학조사 과정에서 변경될 수 있음.

**붙임**

**코로나19 국내 발생 현황**

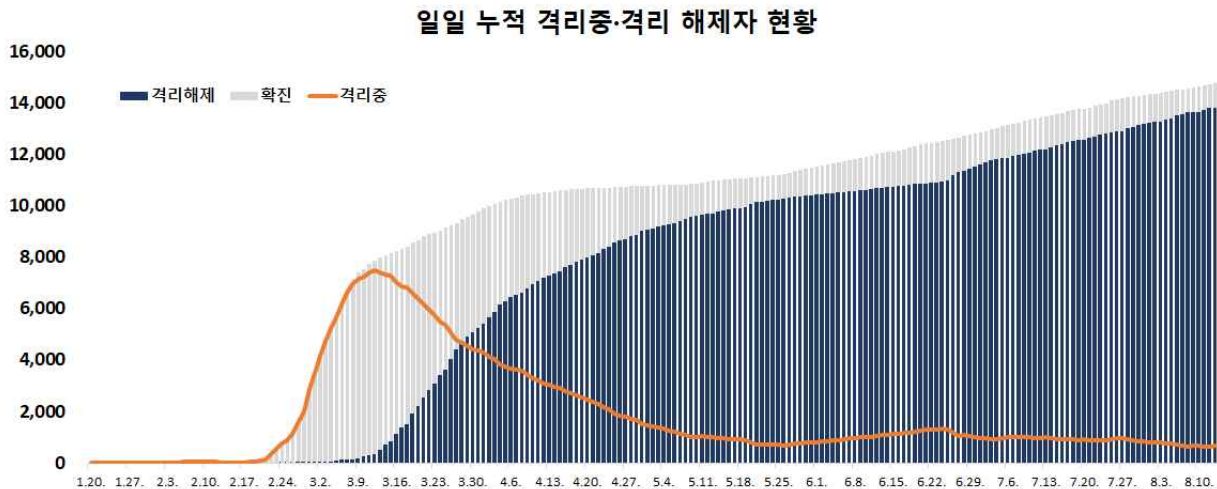
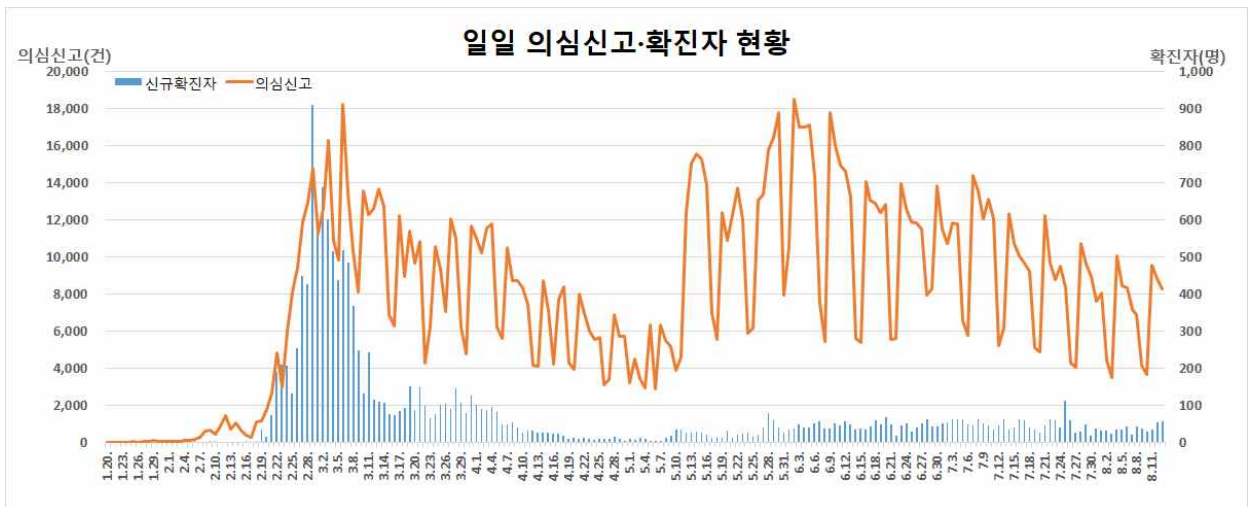
**① 확진자 일별 현황 (8.13. 0시 기준, 14,770명)**

< 국내 신고 및 검사 현황\*(1.3일 이후 누계) >

구분	총계	결과 양성				검사 중	결과 음성
		확진자	격리해제	격리 중	사망		
8. 12.(수) 0시 기준	1,646,652	14,714	13,786	623	305	17,375	1,614,563
8. 13.(목) 0시 기준	1,654,898	14,770	13,817	648	305	17,798	1,622,330
변동	(+)8,246	(+)56	(+)31	(+)25	-	(+)423	(+)7,767

\* 8월 12일 0시부터 8월 13일 0시 사이에 질병관리본부로 신고, 접수된 자료 기준.

※ 상기 통계는 모두 추후 역학조사 과정에서 변경될 수 있음.



**2** 확진자 지역별 확진자 현황 (8.13. 0시 기준, 14,770명)

< 지역별 확진자 현황(1.3일 이후 누계) >

지역	금일신규		확진자누계	(% )	인구10만명당 발생률*
	국내발생	해외유입			
서울	25	1	1,735	(11.75)	17.83
부산	2	0	193	(1.31)	5.66
대구	0	1	6,946	(47.03)	285.08
인천	0	0	389	(2.63)	13.16
광주	1	1	218	(1.48)	14.97
대전	0	0	167	(1.13)	11.33
울산	1	0	61	(0.41)	5.32
세종	0	0	50	(0.34)	14.61
경기	16	1	1,681	(11.38)	12.69
강원	0	0	77	(0.52)	5.00
충북	0	0	82	(0.56)	5.13
충남	1	0	197	(1.33)	9.28
전북	0	2	42	(0.28)	2.31
전남	0	0	42	(0.28)	2.25
경북	0	0	1,411	(9.55)	53.00
경남	1	0	167	(1.13)	4.97
제주	0	0	26	(0.18)	3.88
검역	0	3	1,286	(8.71)	-
총합계	47	9	14,770	(100)	28.49

\* 지역별 1월 이후 누적 확진자수 / 지역별 인구(20.1월 행정안전부 주민등록인구현황 기준)

\* 신고 기관 주소 환자수에 대한 발생률로 실제 해당지역 발생률과 차이가 있음

< 지역별 격리 중, 격리해제, 사망자 현황\*(1.3일 이후 누계) >

구분	합계	서울	부산	대구	인천	광주	대전	울산	세종	경기	강원	충북	충남	전북	전남	경북	경남	제주	검역
격리 중	648	166	30	6	12	29	1	4	0	186	4	9	7	5	11	11	10	4	153
격리해제	13,817	1,556	160	6,749	374	187	164	56	50	1,463	70	73	189	37	31	1,346	157	22	1,133
사망	305	13	3	191	3	2	2	1	0	32	3	0	1	0	0	54	0	0	0
합계	14,770	1,735	193	6,946	389	218	167	61	50	1,681	77	82	197	42	42	1,411	167	26	1,286

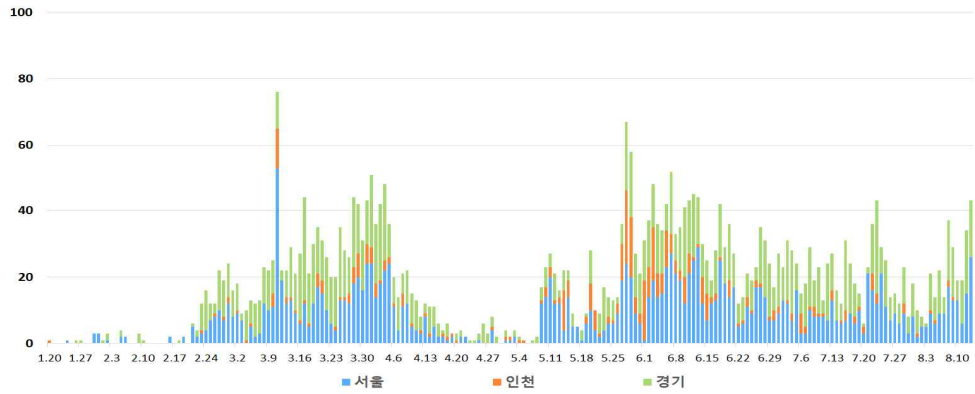
\* 8월 12일 0시부터 8월 13일 0시 사이에 질병관리본부로 신고, 접수된 자료 기준.

※ 상기 통계는 모두 추후 역학조사 과정에서 변경될 수 있음.

< 수도권 지역 일별 신규/누적 확진자 현황 >

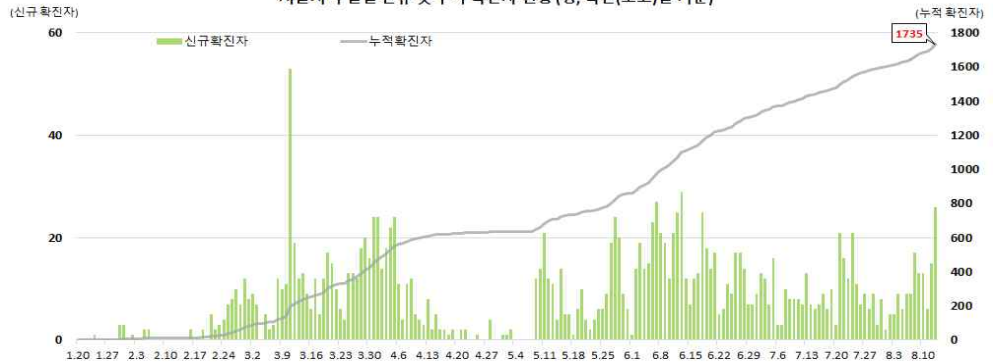
수도권 지역  
(서울, 인천, 경기)  
신규 확진자  
현황

수도권지역 일일 신규 확진자 현황(명, 확진(보고)일 기준)



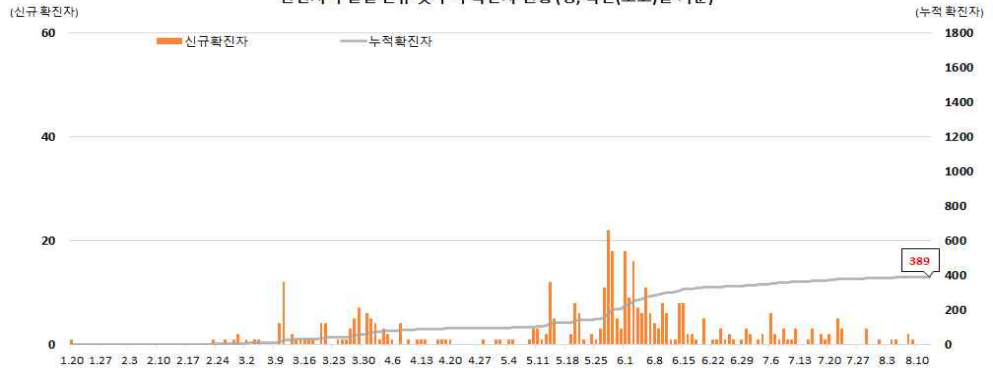
서울지역  
확진자 현황

서울지역 일일 신규 및 누적 확진자 현황 (명, 확진(보고)일 기준)



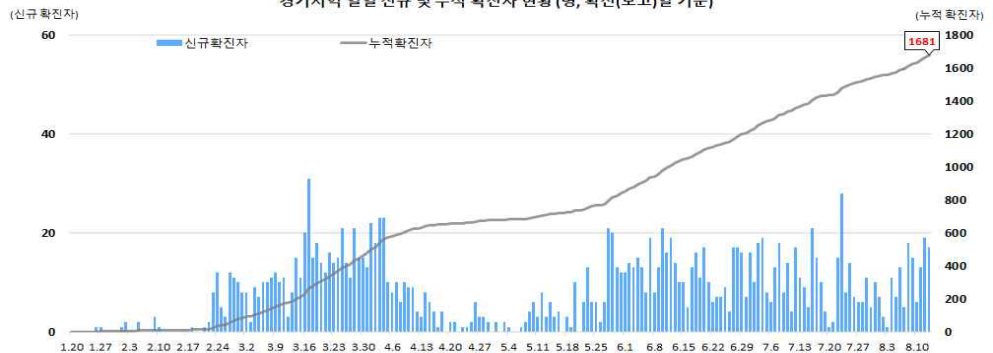
인천지역  
확진자 현황

인천지역 일일 신규 및 누적 확진자 현황 (명, 확진(보고)일 기준)



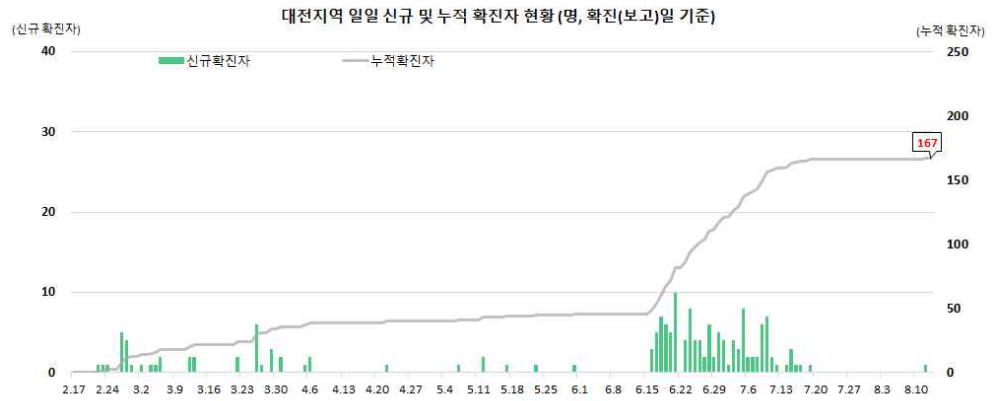
경기지역  
확진자 현황

경기지역 일일 신규 및 누적 확진자 현황 (명, 확진(보고)일 기준)

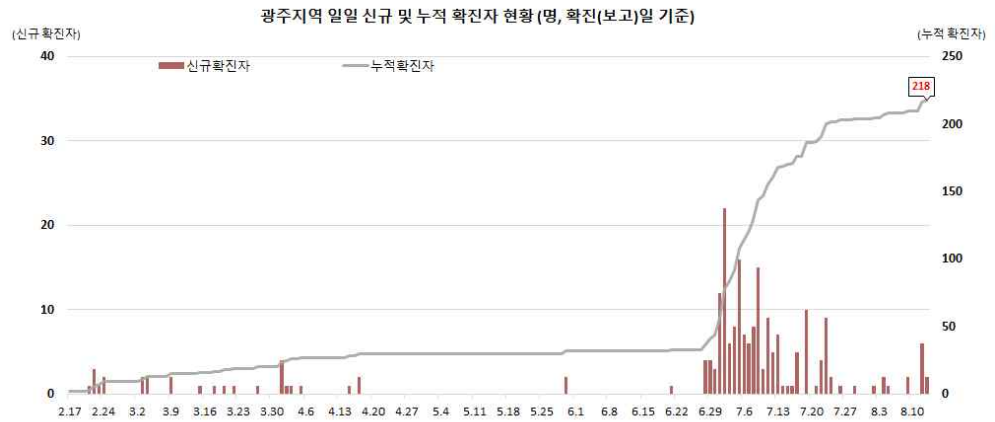


< 대전/광주/검역 일별 신규/누적 확진자 현황 >

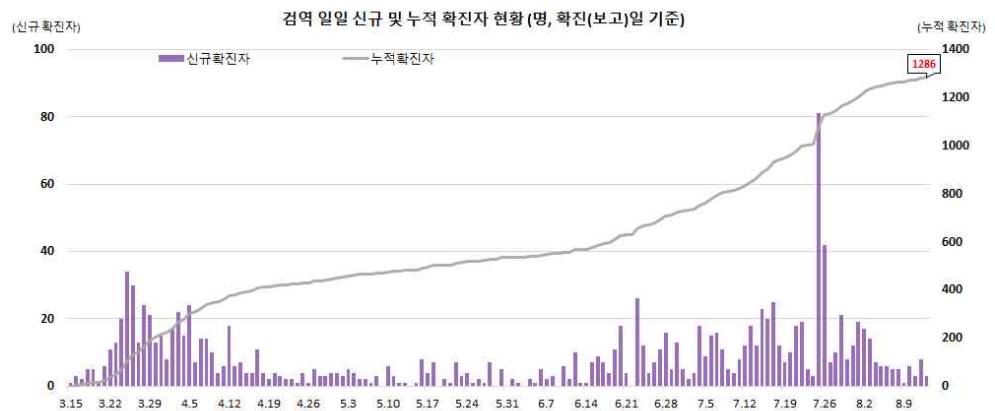
대전지역  
확진자 현황



광주지역  
확진자 현황



검역  
확진자 현황



### 3] 확진자 성별, 연령별 현황 (8.13. 0시 기준, 14,770명)

< 확진자 성별, 연령별 발생현황 >

구 분		금일 신규 (%)	확진자누계 (%)	인구10만명당 발생률*
계		56 (100)	14,770 (100)	28.49
성별	남성	31 (55.36)	6,754 (45.73)	26.11
	여성	25 (44.64)	8,016 (54.27)	30.85
연령	80세 이상	2 (3.57)	607 (4.11)	31.96
	70-79	2 (3.57)	966 (6.54)	26.78
	60-69	6 (10.71)	1,933 (13.09)	30.47
	50-59	10 (17.86)	2,608 (17.66)	30.09
	40-49	5 (8.93)	1,995 (13.51)	23.78
	30-39	12 (21.43)	1,885 (12.76)	26.76
	20-29	11 (19.64)	3,696 (25.02)	54.30
	10-19	6 (10.71)	816 (5.52)	16.52
	0-9	2 (3.57)	264 (1.79)	6.36

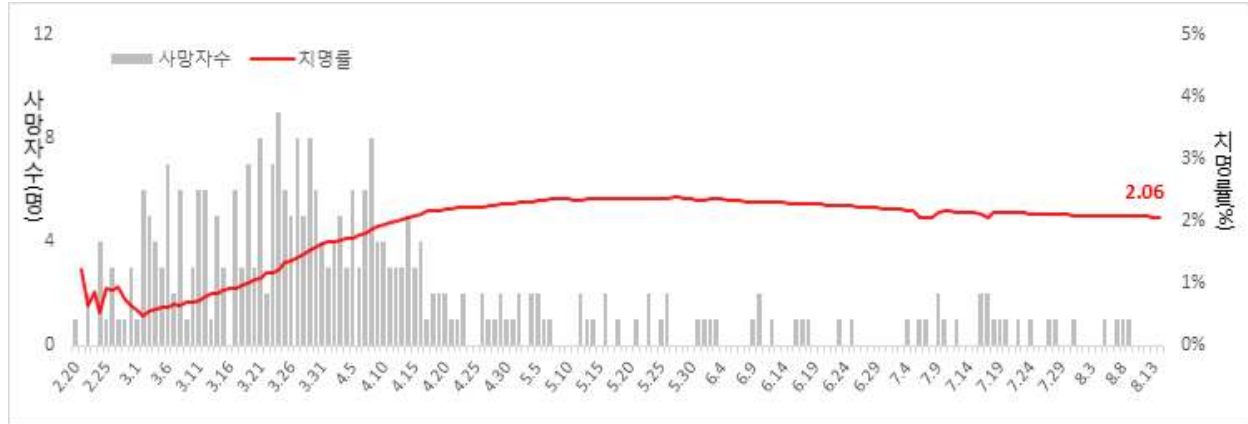
\* 성별·연령별 1월 이후 누적 확진자수 / 성별·연령별 인구(20.1월 행정안전부 주민등록인구현황 기준)

< 성별·연령별 사망현황 >

구 분		신규 사망 (%)	사망누계 (%)	치명률(%)
계		0 -	305 (100)	2.06
성별	남성	0 -	162 (53.11)	2.40
	여성	0 -	143 (46.89)	1.78
연령	80세 이상	0 -	152 (49.84)	25.04
	70-79	0 -	90 (29.51)	9.32
	60-69	0 -	41 (13.44)	2.12
	50-59	0 -	16 (5.25)	0.61
	40-49	0 -	4 (1.31)	0.20
	30-39	0 -	2 (0.66)	0.11
	20-29	0 -	0 -	0.00
	10-19	0 -	0 -	0.00
	0-9	0 -	0 -	0.00

\* 치명률 = 사망자수 / 확진자수 × 100

< 일별 사망자 현황 >



< 해외유입 확진자 현황 >

