

 보건복지부 질병관리본부	보 도 참 고 자 료			
	2020. 8. 11.(화) / (총 7매)			
배 포 일	과 장	박 혜 경	전 화	043-719-9370
중앙방역대책본부 총괄팀	담 당 자	신 규 호		043-719-9374

코로나바이러스감염증-19 국내 발생 현황 [8월 11일 0시]

□ 질병관리본부 중앙방역대책본부(본부장 정은경)는 8월 11일 0시 기준으로, 국내 발생 신규 확진자는 23명이 확인되었고, 해외유입 사례는 11명이 확인되어 총 누적 확진자수는 14,660명(해외유입 2,572명)이라고 밝혔다. 신규 격리해제자는 71명으로 총 13,729명(93.65%)이 격리해제되어, 현재 626명이 격리 중이다. 위·중증 환자는 15명이며, 사망자는 0명으로 누적 사망자는 305명(치명률 2.08%)이다.

【국내 발생 확진자 현황*(8.11일 0시 기준, 1.3일 이후 누계)】

구분	합계	서울	부산	대구	인천	광주	대전	울산	세종	경기	강원	충북	충남	전북	전남	경북	경남	제주
신규	23	6	9	0	0	0	0	0	0	7	0	0	1	0	0	0	0	0
누계	12,088	1,335	145	6,881	308	182	147	34	45	1,201	53	63	162	18	18	1,374	111	11

【해외유입 확진자 현황*(8.11일 0시 기준, 1.3일 이후 누계)】

구분	합계	유입국가						확인 단계		국적	
		중국	아시아 (중국 외)	유럽	아메리카	아프리카	오세 아니아	검역단계	지역사회	내국인	외국인
신규	11	0	4	1	5	1	0	3	8	2	9
누계	2,572	18 (0.7%)	1,168 (45.4%)	531 (20.6%)	802 (31.2%)	48 (1.9%)	5 (0.2%)	1,275 (49.6%)	1,297 (50.4%)	1,688 (65.6%)	884 (34.4%)

※ 아시아(중국 외) : 카자흐스탄 3명(3명), 필리핀 1명, 유럽 : 몰도바 1명(1명), 아메리카 : 미국 5명(5명), 아프리카 : 알제리 1명, * 괄호 안은 외국인 수

【확진자 관리 현황*(8.11일 0시 기준, 1.3일 이후 누계)】

구분	격리해제	격리 중	위·중증환자	사망자
8.10.(월) 0시 기준	13,658	663	16	305
8.11.(화) 0시 기준	13,729	626	15	305
변동	(+)71	(-)37	(-)1	-

* 8월 10일 0시부터 8월 11일 0시 사이에 질병관리본부로 신고, 접수된 자료 기준.

※ 상기 통계는 모두 추후 역학조사 과정에서 변경될 수 있음.

붙임

코로나19 국내 발생 현황

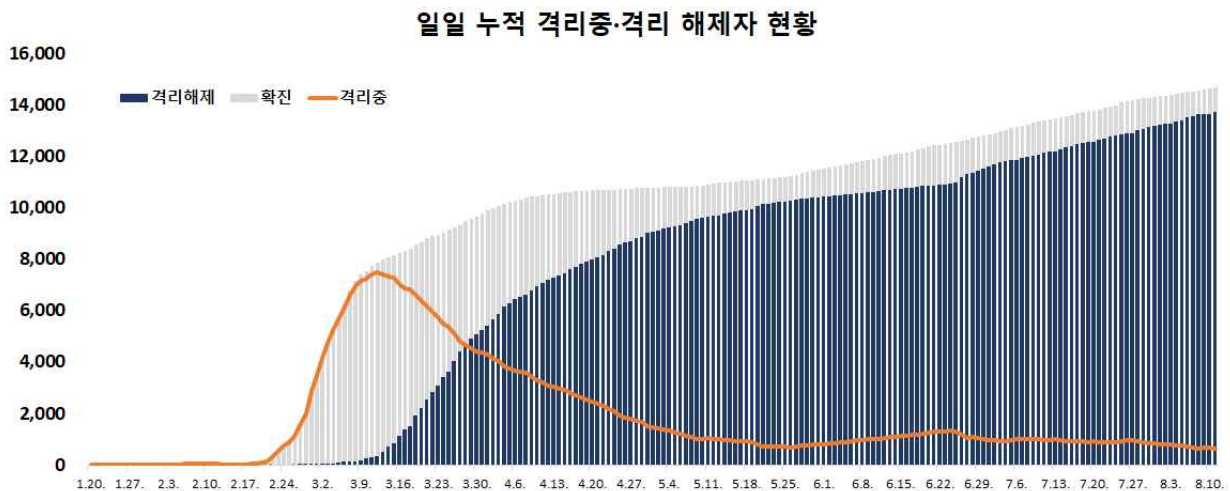
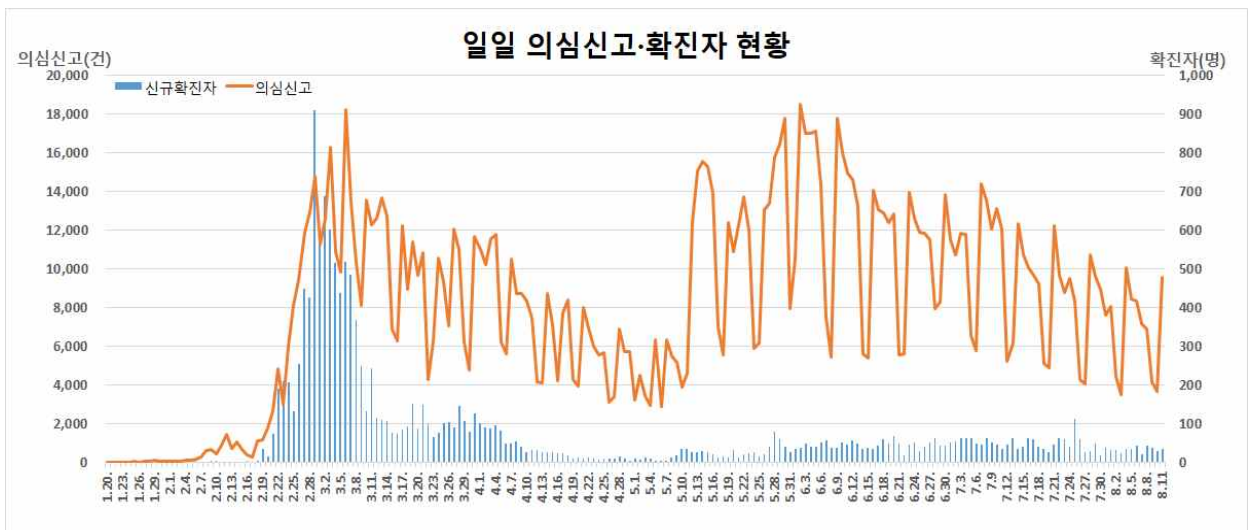
1 확진자 일별 현황 (8.11. 0시 기준, 14,660명)

< 국내 신고 및 검사현황*(1.3일 이후 누계) >

구분	총계	결과 양성				검사 중	결과 음성
		확진자	격리해제	격리 중	사망		
8. 10.(월) 0시 기준	1,628,303	14,626	13,658	663	305	16,396	1,597,281
8. 11.(화) 0시 기준	1,637,844	14,660	13,729	626	305	17,489	1,605,695
변동	(+)9,541	(+)34	(+)71	(-)37	-	(+)1,093	(+)8,414

* 8월 10일 0시부터 8월 11일 0시 사이에 질병관리본부로 신고, 접수된 자료 기준.

※ 상기 통계는 모두 추후 역학조사 과정에서 변경될 수 있음.



2 확진자 지역별 확진자 현황 (8.11. 0시 기준, 14,660명)

< 지역별 확진자 현황(1.3일 이후 누계) >

지역	금일신규		확진자누계	(%)	인구10만명당 발생률*
	국내발생	해외유입			
서울	6	0	1,694	(11.56)	17.40
부산	9	0	187	(1.28)	5.48
대구	0	0	6,945	(47.37)	285.04
인천	0	0	389	(2.65)	13.16
광주	0	0	210	(1.43)	14.42
대전	0	0	166	(1.13)	11.26
울산	0	0	60	(0.41)	5.23
세종	0	0	50	(0.34)	14.61
경기	7	6	1,645	(11.22)	12.41
강원	0	0	77	(0.53)	5.00
충북	0	0	82	(0.56)	5.13
충남	1	1	195	(1.33)	9.19
전북	0	1	40	(0.27)	2.20
전남	0	0	42	(0.29)	2.25
경북	0	0	1,411	(9.62)	53.00
경남	0	0	166	(1.13)	4.94
제주	0	0	26	(0.18)	3.88
검역	0	3	1,275	(8.70)	-
총합계	23	11	14,660	(100)	28.28

* 지역별 1월 이후 누적 확진자수 / 지역별 인구(20.1월 행정안전부 주민등록인구현황 기준)

* 신고 기관 주소 환자수에 대한 발생률로 실제 해당지역 발생률과 차이가 있음

< 지역별 격리 중, 격리해제, 사망자 현황*(1.3일 이후 누계) >

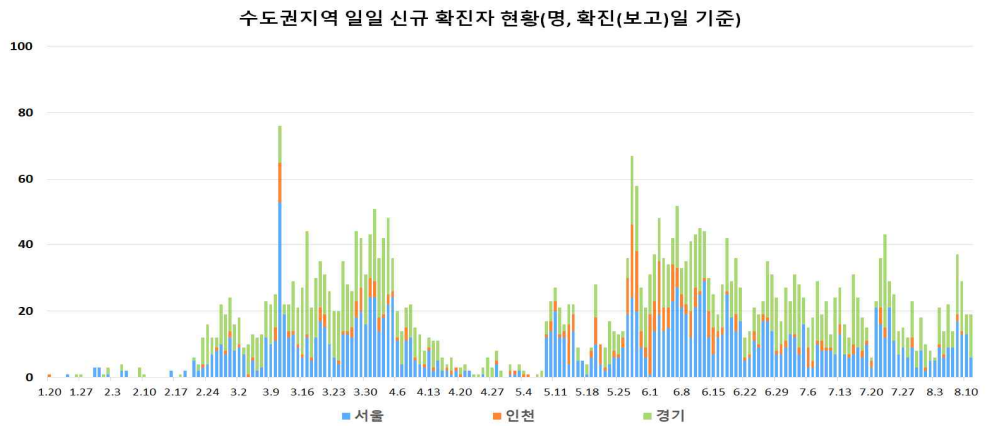
구분	합계	서울	부산	대구	인천	광주	대전	울산	세종	경기	강원	충북	충남	전북	전남	경북	경남	제주	검역
격리 중	626	147	26	6	15	28	0	3	0	174	6	11	5	3	13	12	9	4	164
격리해제	13,729	1,534	158	6,748	371	180	164	56	50	1,439	68	71	189	37	29	1,345	157	22	1,111
사망	305	13	3	191	3	2	2	1	0	32	3	0	1	0	0	54	0	0	0
합계	14,660	1,694	187	6,945	389	210	166	60	50	1,645	77	82	195	40	42	1,411	166	26	1,275

* 8월 10일 0시부터 8월 11일 0시 사이에 질병관리본부로 신고, 접수된 자료 기준.

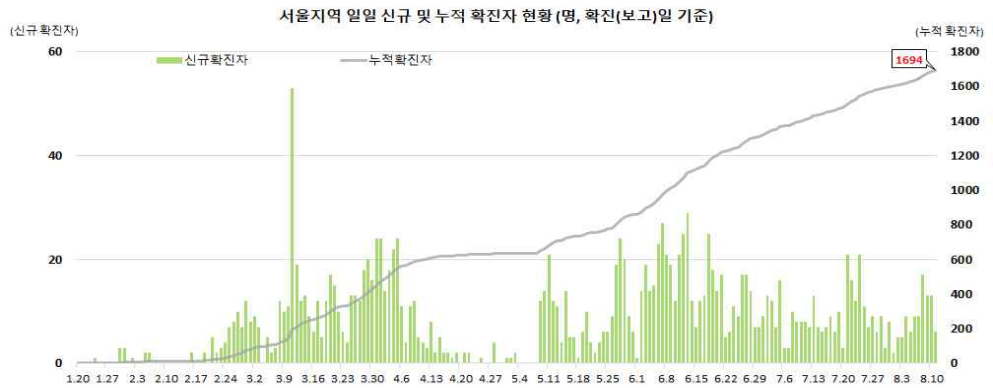
※ 상기 통계는 모두 추후 역학조사 과정에서 변경될 수 있음.

< 수도권 지역 일별 신규/누적 확진자 현황 >

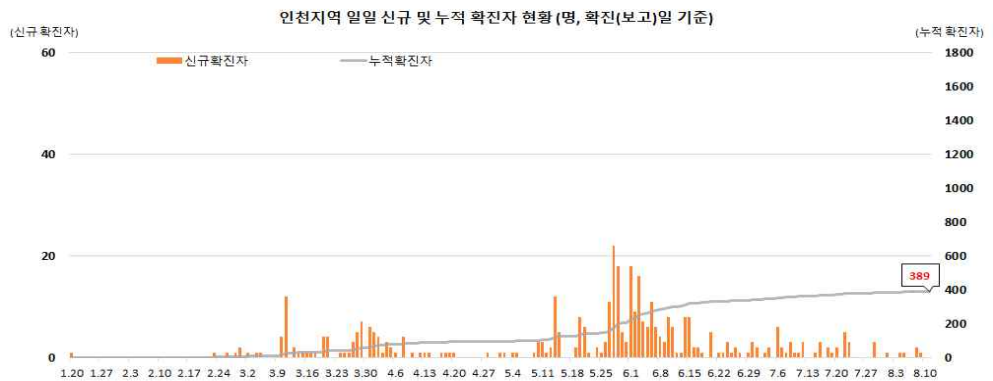
수도권 지역
(서울, 인천, 경기)
신규 확진자
현황



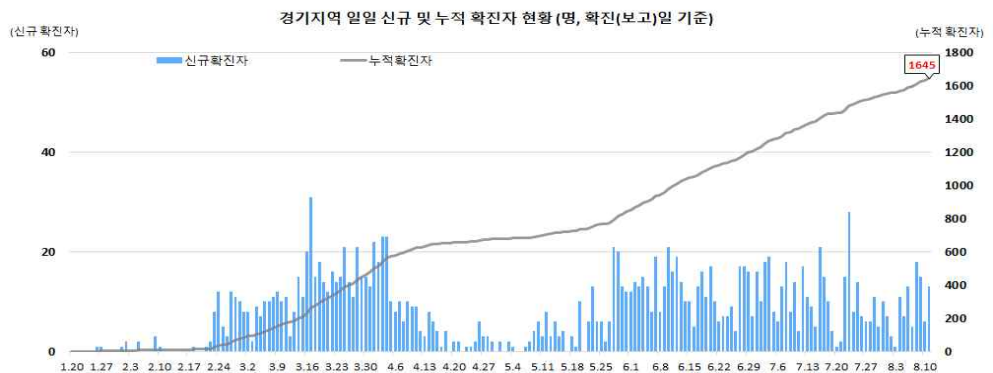
서울지역
확진자 현황



인천지역
확진자 현황

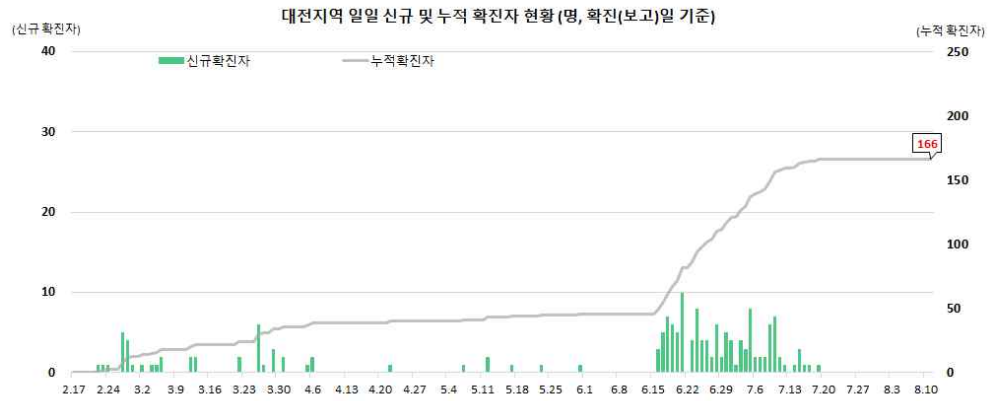


경기지역
확진자 현황

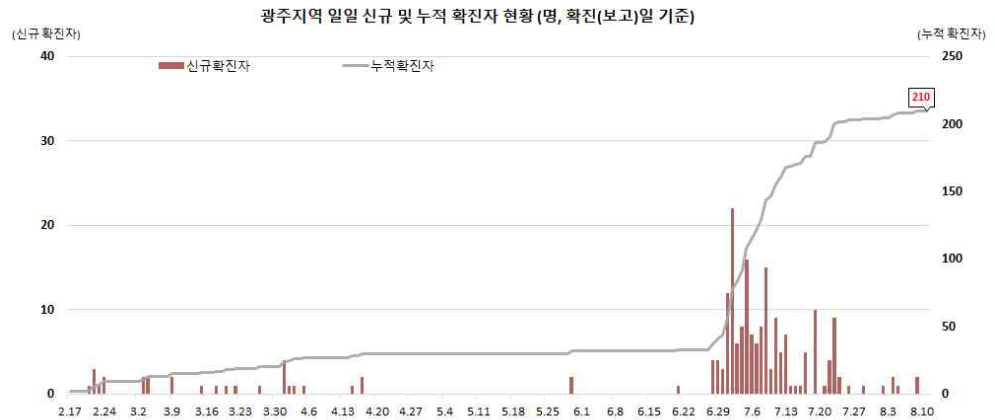


< 대전/광주/검역 일별 신규/누적 확진자 현황 >

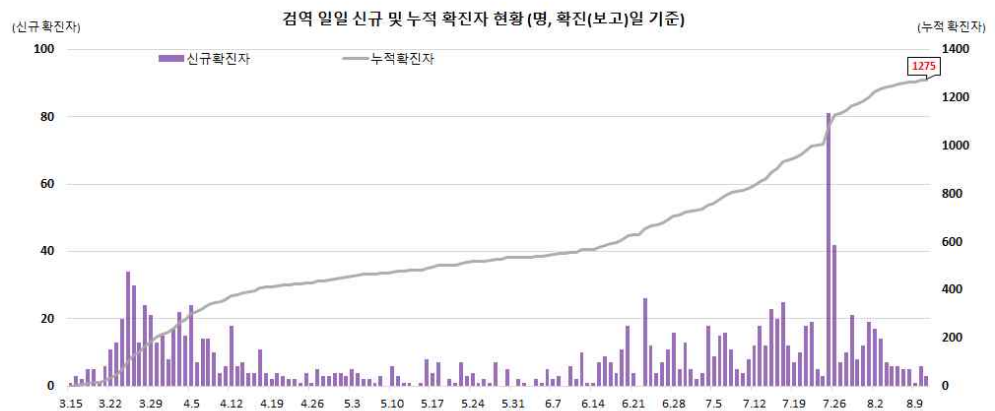
대전지역
확진자 현황



광주지역
확진자 현황



검역
확진자 현황



3] 확진자 성별, 연령별 현황 (8.11. 0시 기준, 14,660명)

< 확진자 성별, 연령별 발생현황 >

구 분		금일 신규 (%)	확진자누계 (%)	인구10만명당 발생률*
계		34 (100)	14,660 (100)	28.28
성별	남성	20 (58.82)	6,689 (45.63)	25.86
	여성	14 (41.18)	7,971 (54.37)	30.68
연령	80세 이상	0 (0.00)	603 (4.11)	31.75
	70-79	3 (8.82)	961 (6.56)	26.64
	60-69	7 (20.59)	1,925 (13.13)	30.34
	50-59	9 (26.47)	2,586 (17.64)	29.84
	40-49	4 (11.76)	1,978 (13.49)	23.58
	30-39	5 (14.71)	1,862 (12.70)	26.43
	20-29	6 (17.65)	3,681 (25.11)	54.08
	10-19	0 (0.00)	803 (5.48)	16.25
	0-9	0 (0.00)	261 (1.78)	6.29

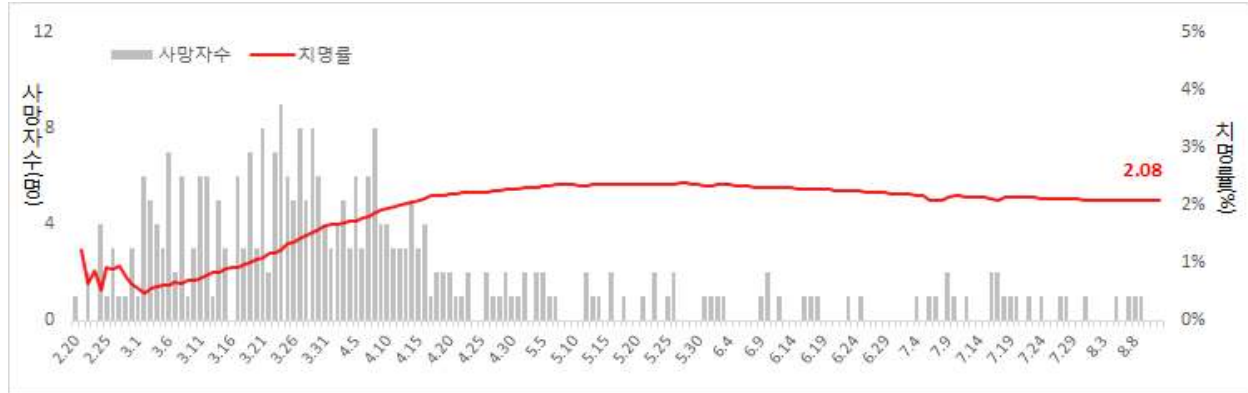
* 성별·연령별 1월 이후 누적 확진자수 / 성별·연령별 인구(20.1월 행정안전부 주민등록인구현황 기준)

< 성별·연령별 사망현황 >

구 분		신규 사망 (%)	사망누계 (%)	치명률(%)
계		0 -	305 (100)	2.08
성별	남성	0 -	162 (53.11)	2.42
	여성	0 -	143 (46.89)	1.79
연령	80세 이상	0 -	152 (49.84)	25.21
	70-79	0 -	90 (29.51)	9.37
	60-69	0 -	41 (13.44)	2.13
	50-59	0 -	16 (5.25)	0.62
	40-49	0 -	4 (1.31)	0.20
	30-39	0 -	2 (0.66)	0.11
	20-29	0 -	0 -	0.00
	10-19	0 -	0 -	0.00
	0-9	0 -	0 -	0.00

* 치명률 = 사망자수 / 확진자수 × 100

< 일별 사망자 현황 >



< 해외유입 확진자 현황 >

