

 보건복지부 질병관리본부	<b>보 도 참 고 자 료</b>			
	2020. 8. 8.(토) / (총 7매)			
배 포 일	과 장	박 혜 경	전 화	043-719-9370
중앙방역대책본부 총괄팀	담 당 자	신 규 호		043-719-9374

## 코로나바이러스감염증-19 국내 발생 현황 (8월 8일 0시)

- 질병관리본부 중앙방역대책본부(본부장 정은경)는 8월 8일 0시 기준으로, 국내 발생 신규 확진자는 30명이 확인되었고, 해외유입 사례는 13명이 확인되어 총 누적 확진자수는 14,562명(해외유입 2,544명)이라고 밝혔다. 신규 격리해제자는 86명으로 총 13,629명(93.59%)이 격리해제 되어, 현재 629명이 격리 중이다. 위·중증 환자는 17명이며, 사망자는 1명으로 누적 사망자는 304명(치명률 2.09%)이다.

### 【국내 발생 확진자 현황\*(8.8일 0시 기준, 1.3일 이후 누계)】

구분	합계	서울	부산	대구	인천	광주	대전	울산	세종	경기	강원	충북	충남	전북	전남	경북	경남	제주
신규	30	16	0	0	2	0	0	0	0	12	0	0	0	0	0	0	0	0
누계	12,018	1,307	135	6,881	307	180	147	34	45	1,175	53	62	160	18	18	1,374	111	11

### 【해외유입 확진자 현황\*(8.8일 0시 기준, 1.3일 이후 누계)】

구분	합계	유입국가						확인 단계		국적	
		중국	아시아 (중국 외)	유럽	아메리카	아프리카	오세 아니아	검역단계	지역사회	내국인	외국인
신규	13	0	7	1	4	1	0	5	8	5	8
누계	2,544	18 (0.7%)	1,153 (45.3%)	529 (20.8%)	793 (31.2%)	46 (1.8%)	5 (0.2%)	1,265 (49.7%)	1,279 (50.3%)	1,680 (66.0%)	864 (34.0%)

※ 아시아(중국 외) : 필리핀 3명(외국인 3명), 방글라데시 1명(1명), 카자흐스탄 1명, 인도 1명(1명), 러시아 1명, 유럽 : 오스트리아 1명, 아메리카 : 미국 4명(3명), 아프리카 : 알제리 1명

### 【확진자 관리 현황\*(8.8일 0시 기준, 1.3일 이후 누계)】

구분	격리해제	격리 중	위·중증환자	사망자
8.7.(금) 0시 기준	13,543	673	18	303
8.8.(토) 0시 기준	13,629	629	17	304
변동	(+)86	(-)44	(-)1	(+)1

\* 8월 7일 0시부터 8월 8일 0시 사이에 질병관리본부로 신고, 접수된 자료 기준.

※ 상기 통계는 모두 추후 역학조사 과정에서 변경될 수 있음.

**붙임**

**코로나19 국내 발생 현황**

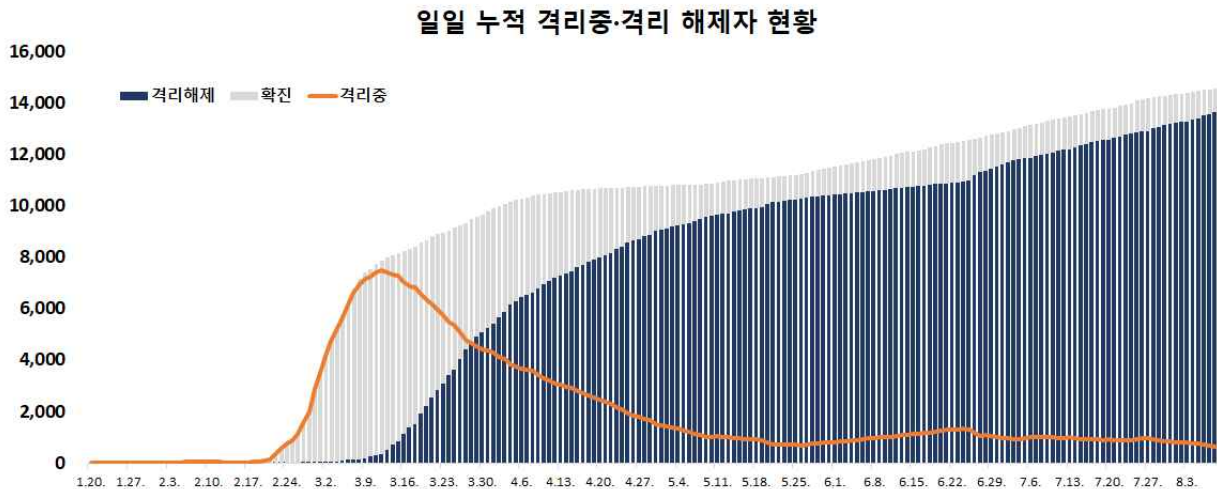
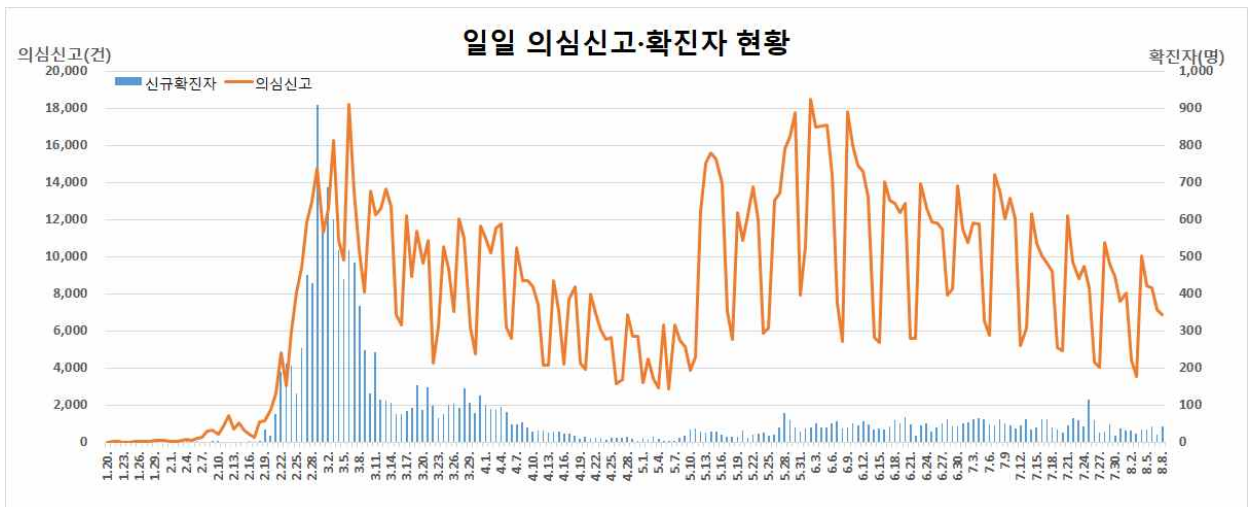
**① 확진자 일별 현황 (8.8. 0시 기준, 14,562명)**

< 국내 신고 및 검사현황\*(1.3일 이후 누계) >

구분	총계	결과 양성				검사 중	결과 음성
		확진자	격리해제	격리 중	사망		
8. 7.(금) 0시 기준	1,613,652	14,519	13,543	673	303	17,068	1,582,065
8. 8.(토) 0시 기준	1,620,514	14,562	13,629	629	304	16,105	1,589,847
변동	(+)6,862	(+)43	(+)86	(-)44	(+)1	(-)963	(+)7,782

\* 8월 7일 0시부터 8월 8일 0시 사이에 질병관리본부로 신고, 접수된 자료 기준.

※ 상기 통계는 모두 추후 역학조사 과정에서 변경될 수 있음.



## 2 확진자 지역별 확진자 현황 (8.8. 0시 기준, 14,562명)

< 지역별 확진자 현황(1.3일 이후 누계) >

지역	금일신규		확진자누계	(% )	인구10만명당 발생률*
	국내발생	해외유입			
서울	16	1	1,662	(11.41)	17.08
부산	0	0	177	(1.22)	5.19
대구	0	1	6,944	(47.69)	285.00
인천	2	0	388	(2.66)	13.13
광주	0	0	208	(1.43)	14.28
대전	0	0	166	(1.14)	11.26
울산	0	0	59	(0.41)	5.14
세종	0	0	50	(0.34)	14.61
경기	12	6	1,611	(11.06)	12.16
강원	0	0	77	(0.53)	5.00
충북	0	0	81	(0.56)	5.06
충남	0	0	192	(1.32)	9.05
전북	0	0	39	(0.27)	2.15
전남	0	0	41	(0.28)	2.20
경북	0	0	1,410	(9.68)	52.96
경남	0	0	166	(1.14)	4.94
제주	0	0	26	(0.18)	3.88
검역	0	5	1,265	(8.69)	-
총합계	30	13	14,562	(100)	28.09

\* 지역별 1월 이후 누적 확진자수 / 지역별 인구(20.1월 행정안전부 주민등록인구현황 기준)

\* 신고 기관 주소 환자수에 대한 발생률로 실제 해당지역 발생률과 차이가 있음

< 지역별 격리 중, 격리해제, 사망자 현황\*(1.3일 이후 누계) >

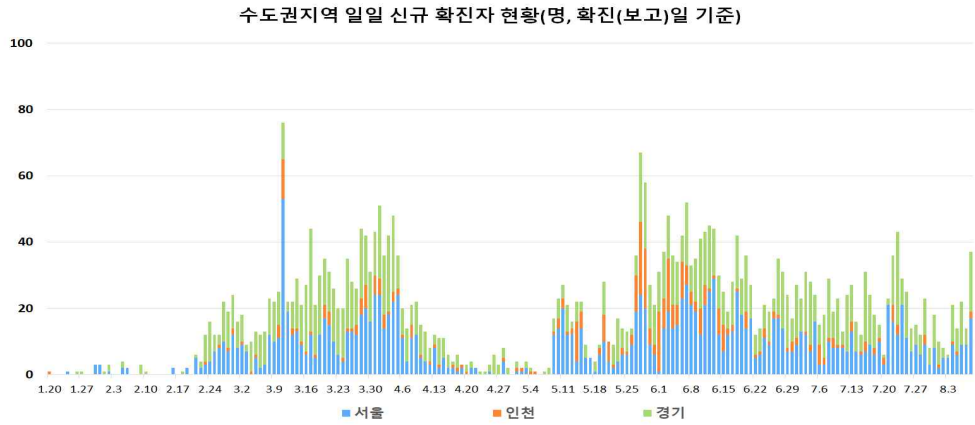
구분	합계	서울	부산	대구	인천	광주	대전	울산	세종	경기	강원	충북	충남	전북	전남	경북	경남	제주	검역
격리 중	629	135	20	5	14	35	2	2	0	151	6	10	3	2	15	14	9	5	201
격리해제	13,629	1,514	154	6,748	372	171	162	56	50	1,428	68	71	188	37	26	1,342	157	21	1,064
사망	304	13	3	191	2	2	2	1	0	32	3	0	1	0	0	54	0	0	0
합계	14,562	1,662	177	6,944	388	208	166	59	50	1,611	77	81	192	39	41	1,410	166	26	1,265

\* 8월 7일 0시부터 8월 8일 0시 사이에 질병관리본부로 신고, 접수된 자료 기준.

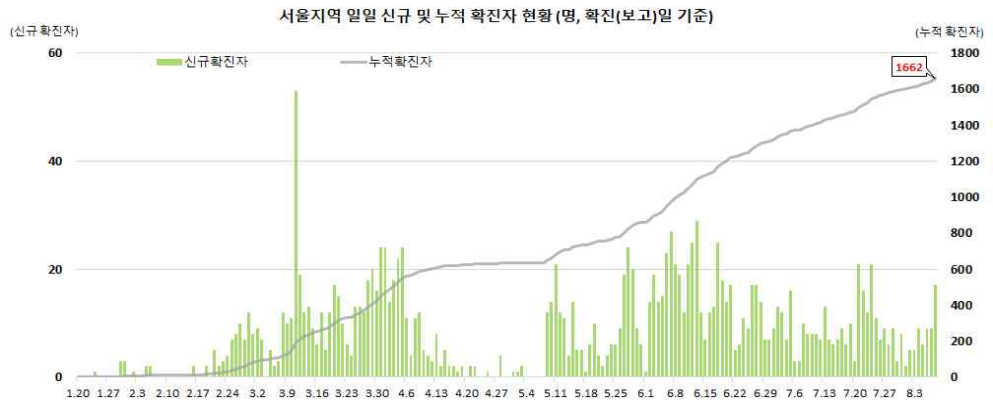
※ 상기 통계는 모두 추후 역학조사 과정에서 변경될 수 있음.

< 수도권 지역 일별 신규/누적 확진자 현황 >

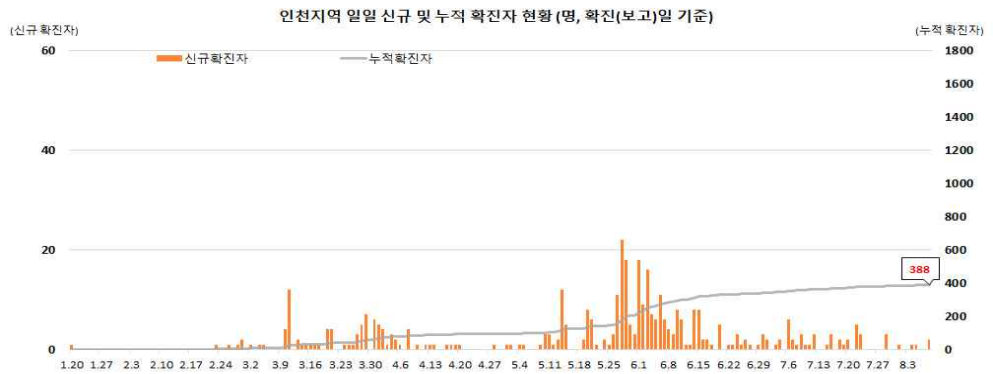
수도권 지역  
(서울, 인천, 경기)  
신규 확진자  
현황



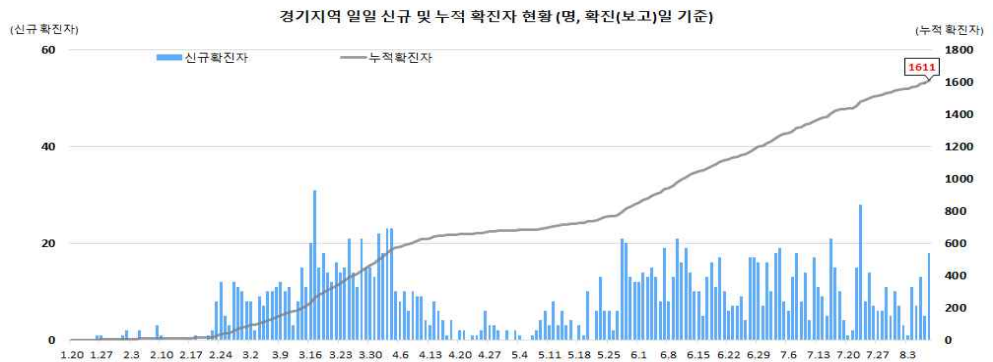
서울지역  
확진자 현황



인천지역  
확진자 현황

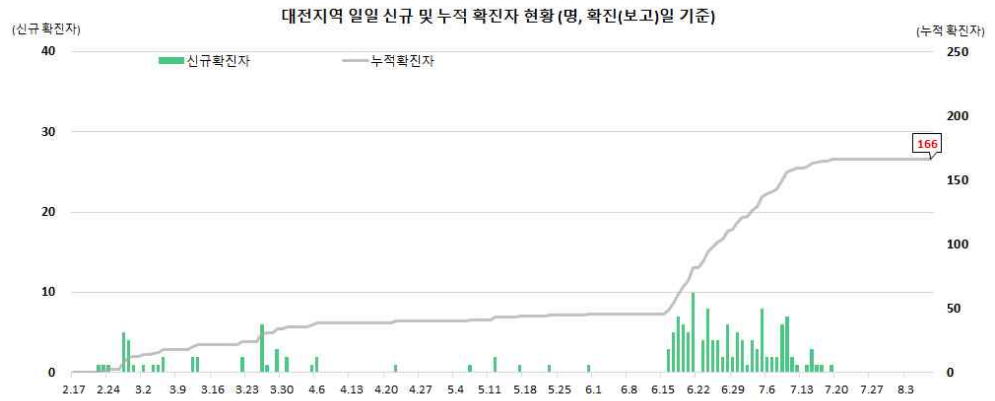


경기지역  
확진자 현황

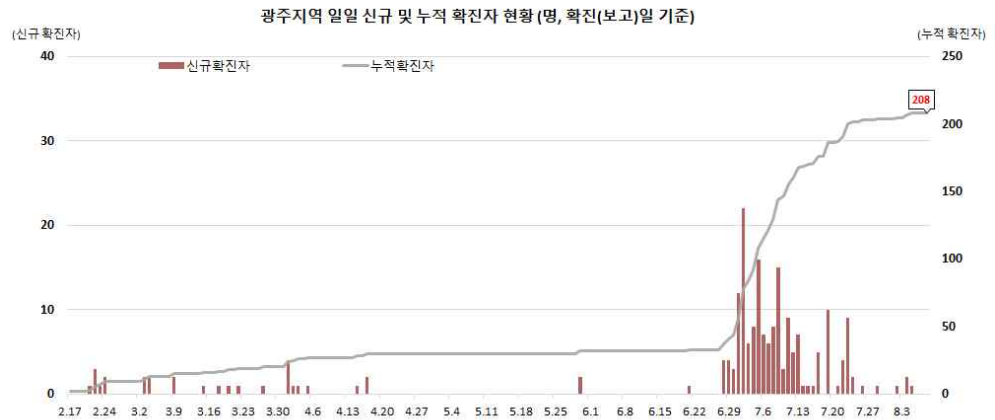


< 대전/광주/검역 일별 신규/누적 확진자 현황 >

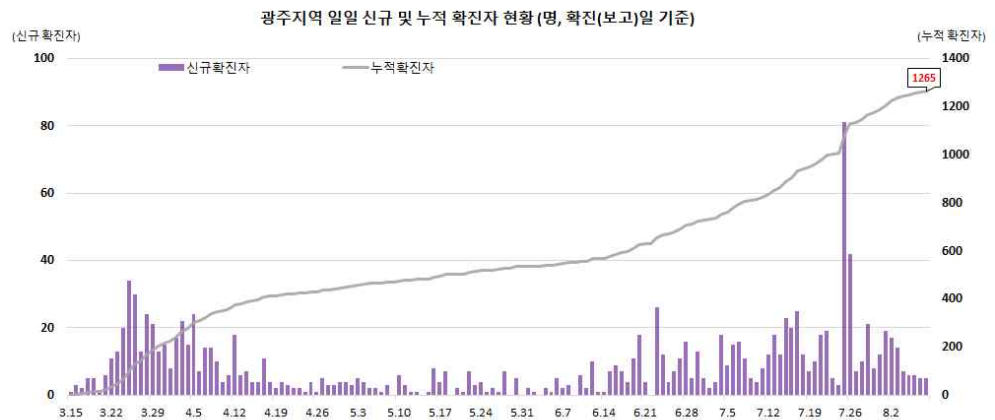
대전지역  
확진자 현황



광주지역  
확진자 현황



검역  
확진자 현황



### 3 확진자 성별, 연령별 현황 (8.8. 0시 기준, 14,562명)

< 확진자 성별, 연령별 발생현황 >

구 분		금일 신규 (%)	확진자누계 (%)	인구10만명당 발생률*
계		43 (100)	14,562 (100)	28.09
성별	남성	23 (53.49)	6,638 (45.58)	25.67
	여성	20 (46.51)	7,924 (54.42)	30.49
연령	80세 이상	0 (0.00)	601 (4.13)	31.64
	70-79	3 (6.98)	957 (6.57)	26.53
	60-69	13 (30.23)	1,898 (13.03)	29.92
	50-59	10 (23.26)	2,566 (17.62)	29.61
	40-49	4 (9.30)	1,968 (13.51)	23.46
	30-39	4 (9.30)	1,849 (12.70)	26.25
	20-29	7 (16.28)	3,664 (25.16)	53.83
	10-19	1 (2.33)	802 (5.51)	16.23
	0-9	1 (2.33)	257 (1.76)	6.19

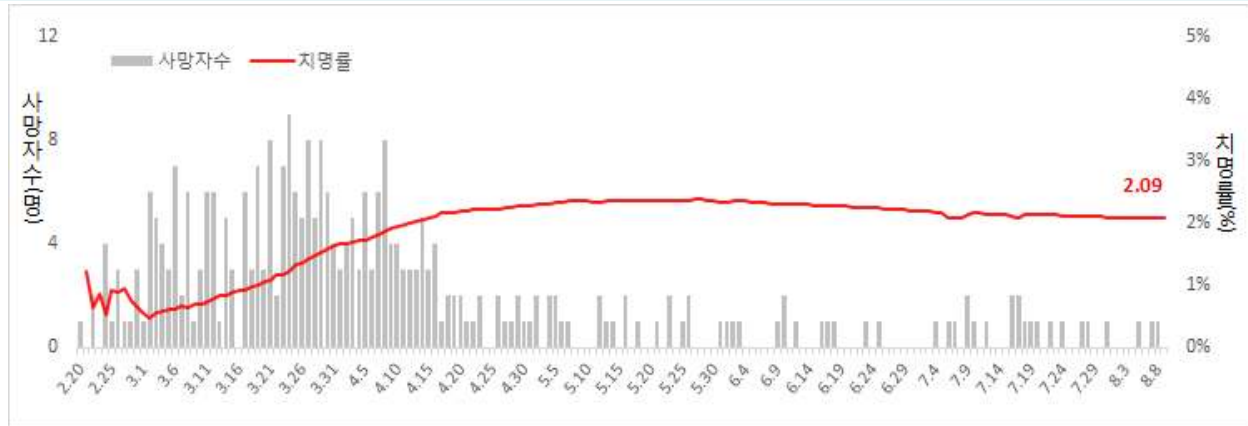
\* 성별·연령별 1월 이후 누적 확진자수 / 성별·연령별 인구(20.1월 행정안전부 주민등록인구현황 기준)

< 성별·연령별 사망현황 >

구 분		신규 사망 (%)	사망누계 (%)	치명률(%)
계		1 (100)	304 (100)	2.09
성별	남성	1 (100)	161 (52.96)	2.43
	여성	0 -	143 (47.04)	1.80
연령	80세 이상	1 (100)	152 (50.00)	25.29
	70-79	0 -	90 (29.61)	9.40
	60-69	0 -	41 (13.49)	2.16
	50-59	0 -	16 (5.26)	0.62
	40-49	0 -	3 (0.99)	0.15
	30-39	0 -	2 (0.66)	0.11
	20-29	0 -	0 (0.00)	0.00
	10-19	0 -	0 (0.00)	0.00
	0-9	0 -	0 (0.00)	0.00

\* 치명률 = 사망자수 / 확진자수 × 100

### < 일별 사망자 현황 >



### < 해외유입 확진자 현황 >

