

 보건복지부 질병관리본부	보 도 참 고 자 료			
	2020. 8. 7.(금) / (총 7매)			
배 포 일	과 장	박 혜 경	전 화	043-719-9370
중앙방역대책본부 총괄팀	담 당 자	신 규 호		043-719-9374

코로나바이러스감염증-19 국내 발생 현황 (8월 7일 0시)

- 질병관리본부 중앙방역대책본부(본부장 정은경)는 8월 7일 0시 기준으로, 국내 발생 신규 확진자는 9명이 확인되었고, 해외유입 사례는 11명이 확인되어 총 누적 확진자수는 14,519명(해외유입 2,531명)이라고 밝혔다. 신규 격리해제자는 42명으로 총 13,543명(93.28%)이 격리해제 되어, 현재 673명이 격리 중이다. 위·중증 환자는 18명이며, 사망자는 1명으로 누적 사망자는 303명(치명률 2.09%)이다.

【국내 발생 확진자 현황*(8.7일 0시 기준, 1.3일 이후 누계)】

구분	합계	서울	부산	대구	인천	광주	대전	울산	세종	경기	강원	충북	충남	전북	전남	경북	경남	제주
신규	9	6	0	0	0	0	0	0	0	3	0	0	0	0	0	0	0	0
누계	11,988	1,291	135	6,881	305	180	147	34	45	1,163	53	62	160	18	18	1,374	111	11

【해외유입 확진자 현황*(8.7일 0시 기준, 1.3일 이후 누계)】

구분	합계	유입국가						확인 단계		국적	
		중국	아시아 (중국 외)	유럽	아메리카	아프리카	오세 아니아	검역단계	지역사회	내국인	외국인
신규	11	0	6	0	4	1	0	5	6	5	6
누계	2,531	18 (0.7%)	1,146 (45.3%)	528 (20.8%)	789 (31.2%)	45 (1.8%)	5 (0.2%)	1,260 (49.8%)	1,271 (50.2%)	1,675 (66.2%)	856 (33.8%)

※ 아시아(중국 외) : 이라크 3명, 카자흐스탄 1명(외국인 1명), 러시아 1명(1명), 홍콩 1명, 아메리카 : 미국 4명(3명), 아프리카 : 에티오피아 1명(1명)

【확진자 관리 현황*(8.7일 0시 기준, 1.3일 이후 누계)】

구분	격리해제	격리 중	위·중증환자	사망자
8.6.(목) 0시 기준	13,501	696	18	302
8.7.(금) 0시 기준	13,543	673	18	303
변동	(+)42	(-)23	-	(+)1

* 8월 6일 0시부터 8월 7일 0시 사이에 질병관리본부로 신고, 접수된 자료 기준.

※ 상기 통계는 모두 추후 역학조사 과정에서 변경될 수 있음.

붙임

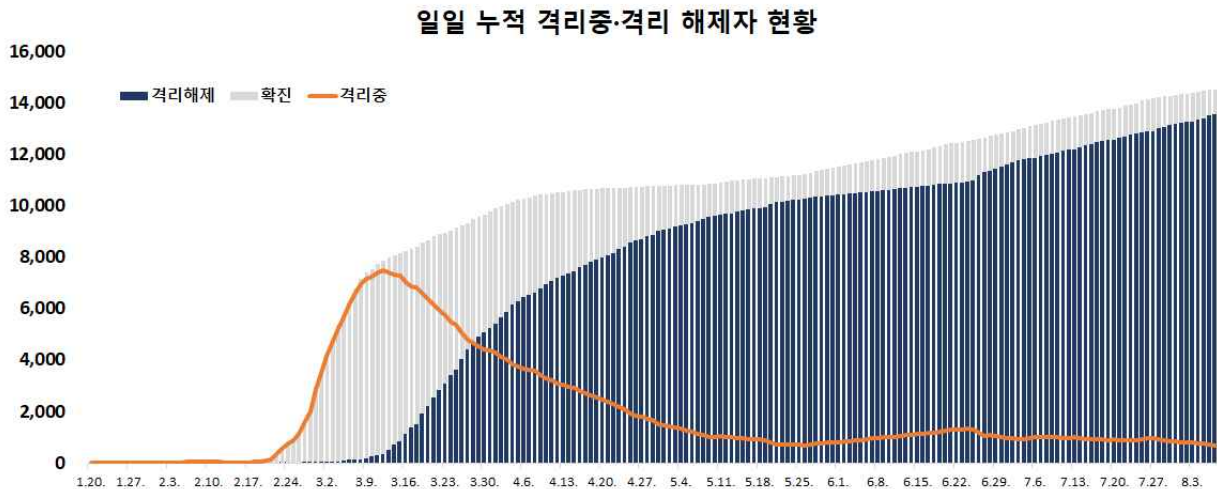
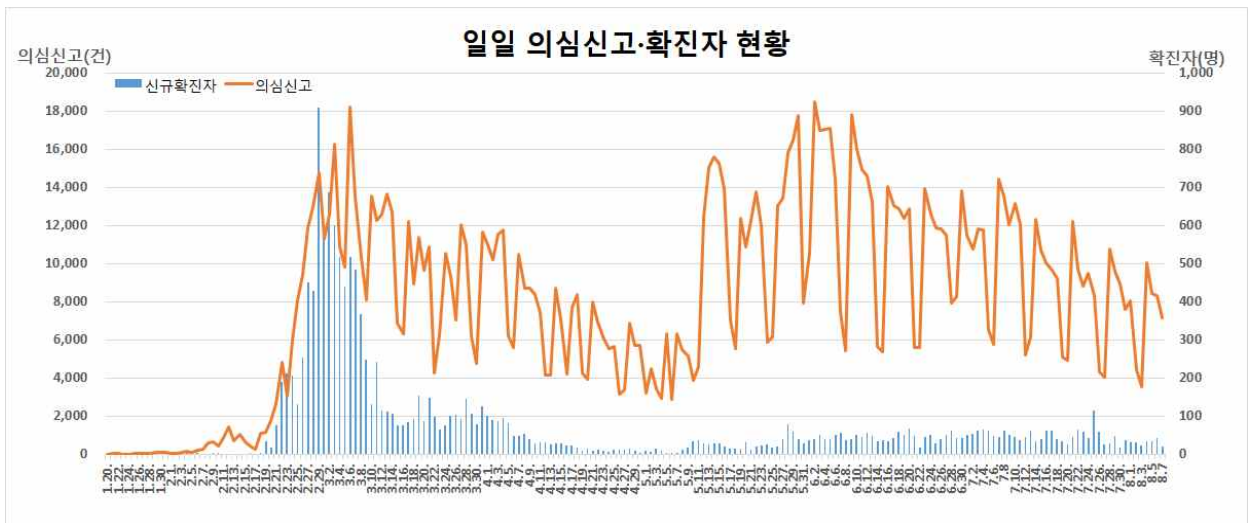
코로나19 국내 발생 현황

① 확진자 일별 현황 (8.7. 0시 기준, 14,519명)

< 국내 신고 및 검사현황*(1.3일 이후 누계) >

구분	총계	결과 양성				검사 중	결과 음성
		확진자	격리해제	격리 중	사망		
8. 6.(목) 0시 기준	1,606,487	14,499	13,501	696	302	18,031	1,573,957
8. 7.(금) 0시 기준	1,613,652	14,519	13,543	673	303	17,068	1,582,065
변동	(+)7,165	(+)20	(+)42	(-)23	1	(-)963	(+)8,108

* 8월 6일 0시부터 8월 7일 0시 사이에 질병관리본부로 신고, 접수된 자료 기준.
※ 상기 통계는 모두 추후 역학조사 과정에서 변경될 수 있음.



2 확진자 지역별 확진자 현황 (8.7. 0시 기준, 14,519명)

< 지역별 확진자 현황(1.3일 이후 누계) >

지역	금일신규		확진자누계	(%)	인구10만명당 발생률*
	국내발생	해외유입			
서울	6	3	1,645	(11.33)	16.90
부산	0	0	177	(1.22)	5.19
대구	0	0	6,943	(47.82)	284.96
인천	0	0	386	(2.66)	13.06
광주	0	0	208	(1.43)	14.28
대전	0	0	166	(1.14)	11.26
울산	0	0	59	(0.41)	5.14
세종	0	0	50	(0.34)	14.61
경기	3	2	1,593	(10.97)	12.02
강원	0	0	77	(0.53)	5.00
충북	0	0	81	(0.56)	5.06
충남	0	0	192	(1.32)	9.05
전북	0	0	39	(0.27)	2.15
전남	0	0	41	(0.28)	2.20
경북	0	1	1,410	(9.71)	52.96
경남	0	0	166	(1.14)	4.94
제주	0	0	26	(0.18)	3.88
검역	0	5	1,260	(8.68)	-
총합계	9	11	14,519	(100)	28.00

* 지역별 1월 이후 누적 확진자수 / 지역별 인구(20.1월 행정안전부 주민등록인구현황 기준)

* 신고 기관 주소 환자수에 대한 발생률로 실제 해당지역 발생률과 차이가 있음

< 지역별 격리 중, 격리해제, 사망자 현황*(1.3일 이후 누계) >

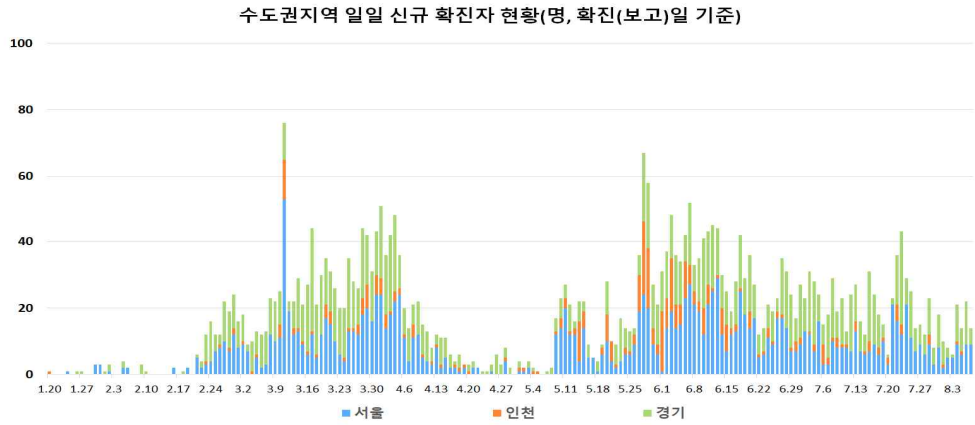
구분	합계	서울	부산	대구	인천	광주	대전	울산	세종	경기	강원	충북	충남	전북	전남	경북	경남	제주	검역
격리 중	673	130	20	5	16	38	3	2	0	153	6	10	4	2	16	14	10	5	239
격리해제	13,543	1,502	154	6,747	368	168	161	56	50	1,409	68	71	187	37	25	1,342	156	21	1,021
사망	303	13	3	191	2	2	2	1	0	31	3	0	1	0	0	54	0	0	0
합계	14,519	1,645	177	6,943	386	208	166	59	50	1,593	77	81	192	39	41	1,410	166	26	1,260

* 8월 6일 0시부터 8월 7일 0시 사이에 질병관리본부로 신고, 접수된 자료 기준.

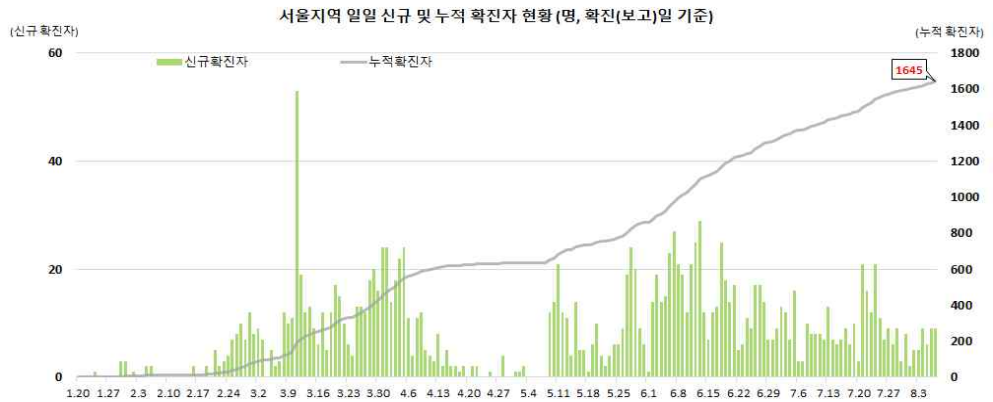
※ 상기 통계는 모두 추후 역학조사 과정에서 변경될 수 있음.

< 수도권 지역 일별 신규/누적 확진자 현황 >

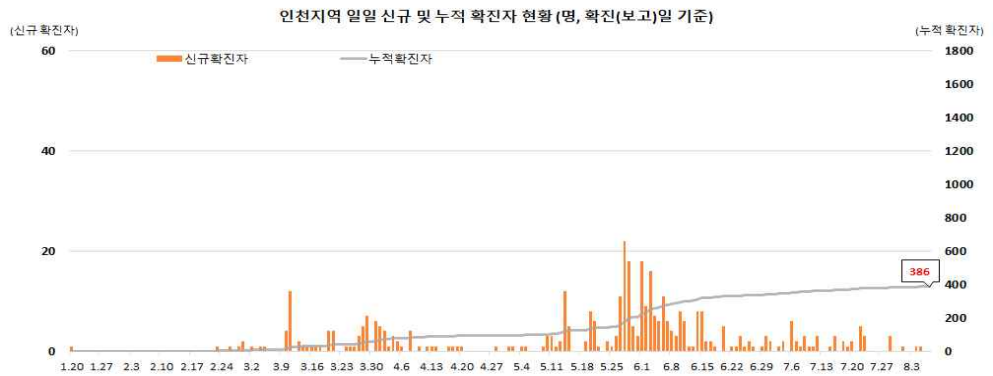
수도권 지역
(서울, 인천, 경기)
신규 확진자
현황



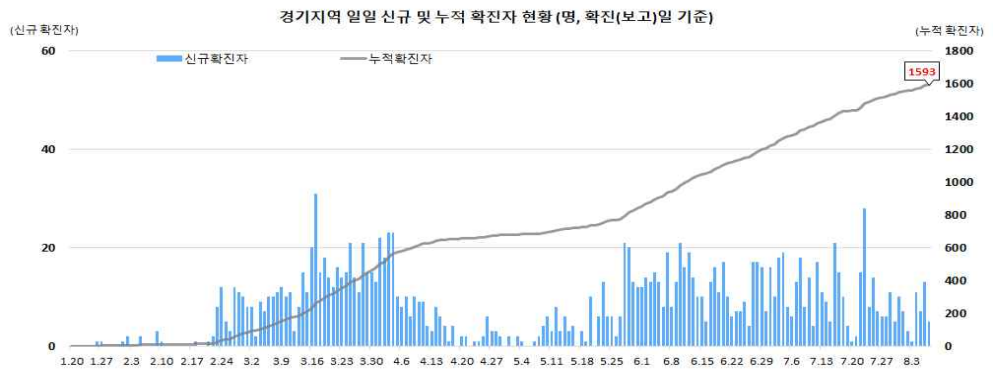
서울지역
확진자 현황



인천지역
확진자 현황

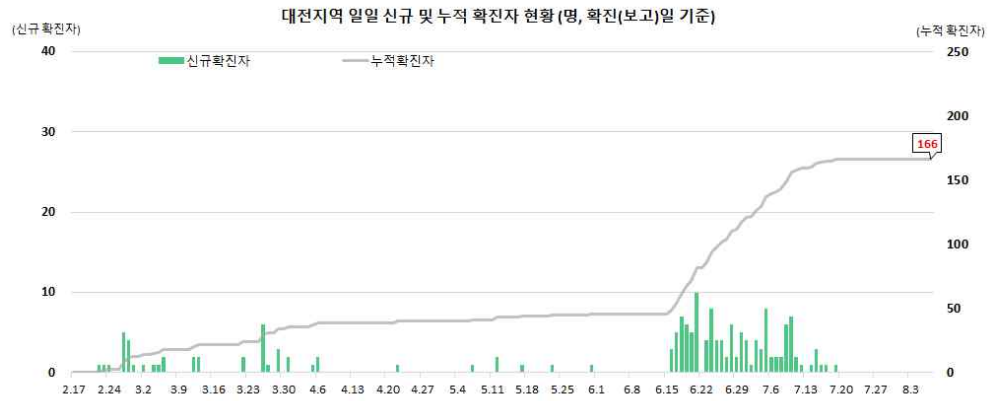


경기지역
확진자 현황

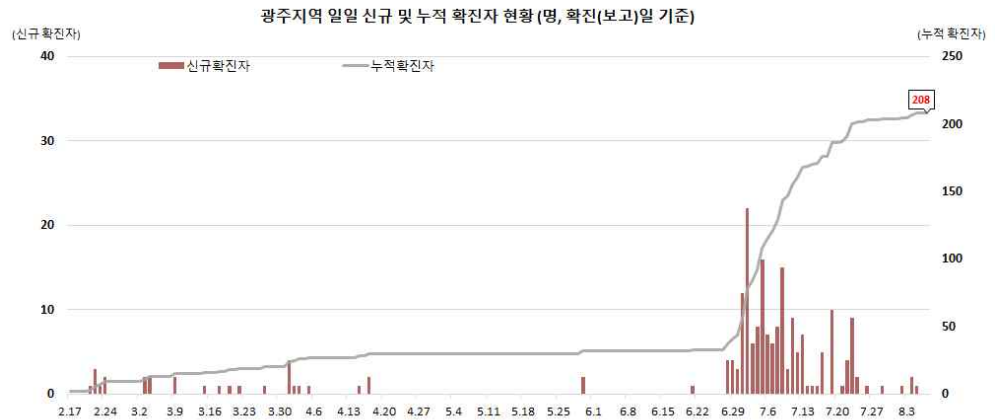


< 대전/광주/검역 일별 신규/누적 확진자 현황 >

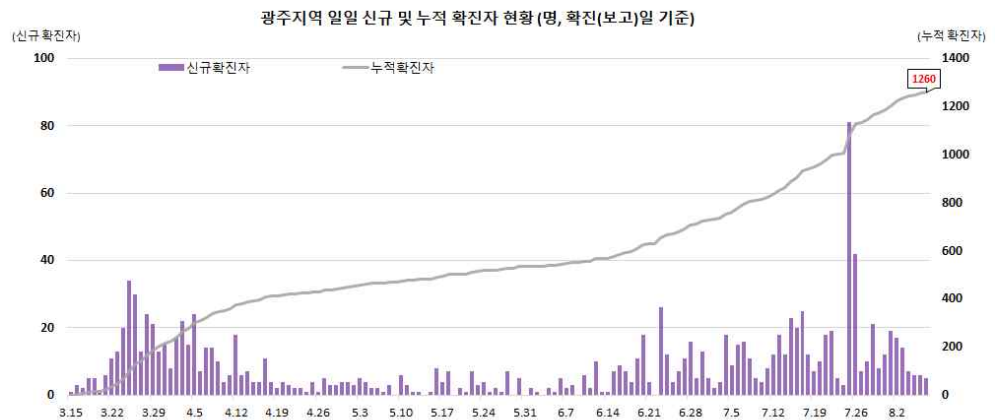
대전지역
확진자 현황



광주지역
확진자 현황



검역
확진자 현황



3 확진자 성별, 연령별 현황 (8.7. 0시 기준, 14,519명)

< 확진자 성별, 연령별 발생현황 >

구 분		금일 신규 (%)	확진자누계 (%)	인구10만명당 발생률*
계		20 (100)	14,519 (100)	28.00
성별	남성	12 (60.00)	6,615 (45.56)	25.58
	여성	8 (40.00)	7,904 (54.44)	30.42
연령	80세 이상	0 (0.00)	601 (4.14)	31.64
	70-79	0 (0.00)	954 (6.57)	26.45
	60-69	5 (25.00)	1,885 (12.98)	29.71
	50-59	2 (10.00)	2,556 (17.60)	29.49
	40-49	5 (25.00)	1,964 (13.53)	23.41
	30-39	1 (5.00)	1,845 (12.71)	26.19
	20-29	3 (15.00)	3,657 (25.19)	53.73
	10-19	4 (20.00)	801 (5.52)	16.21
	0-9	0 (0.00)	256 (1.76)	6.17

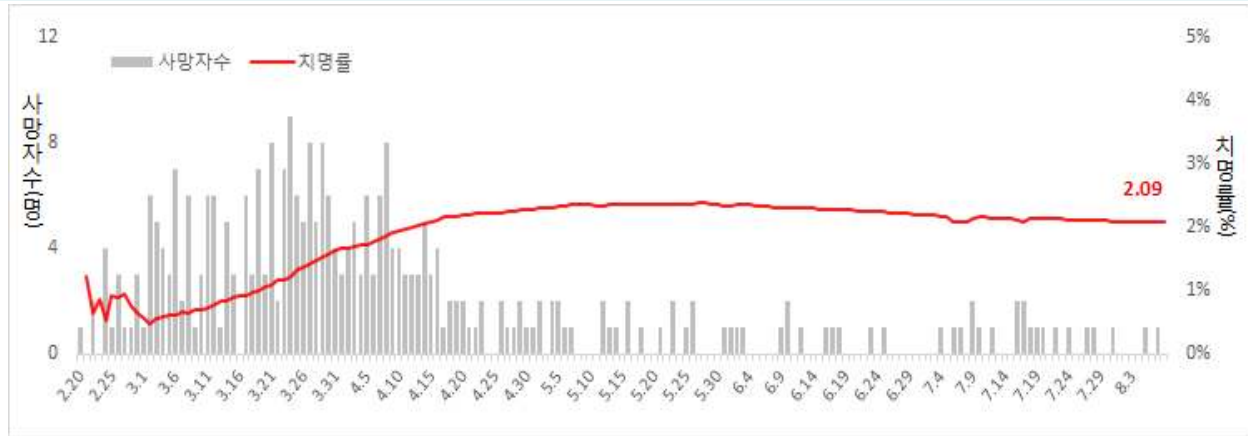
* 성별·연령별 1월 이후 누적 확진자수 / 성별·연령별 인구(20.1월 행정안전부 주민등록인구현황 기준)

< 성별·연령별 사망현황 >

구 분		신규 사망 (%)	사망누계 (%)	치명률(%)
계		1 (100)	303 (100)	2.09
성별	남성	0 -	160 (52.81)	2.42
	여성	1 (100)	143 (47.19)	1.81
연령	80세 이상	1 (100)	151 (49.83)	25.12
	70-79	0 -	90 (29.70)	9.43
	60-69	0 -	41 (13.53)	2.18
	50-59	0 -	16 (5.28)	0.63
	40-49	0 -	3 (0.99)	0.15
	30-39	0 -	2 (0.66)	0.11
	20-29	0 -	0 (0.00)	0.00
	10-19	0 -	0 (0.00)	0.00
	0-9	0 -	0 (0.00)	0.00

* 치명률 = 사망자수 / 확진자수 × 100

< 일별 사망자 현황 >



< 해외유입 확진자 현황 >

