

 보건복지부 질병관리본부	보 도 참 고 자 료			
	2020. 7. 26.(일) / (총 7매)			
배 포 일 중앙방역대책본부 총괄팀	과 장	박 혜 경	전 화	043-719-9370
	담 당 자	김 은 경		043-719-9374

코로나바이러스감염증-19 국내 발생 현황 (7월 26일 0시)

□ 질병관리본부 중앙방역대책본부(본부장 정은경)는 7월 26일 0시 기준으로, 국내 발생 신규 확진자는 12명이 확인되었고, 해외유입 사례는 46명(이라크 귀국 근로자 38명 포함)이 확인되어 총 누적 확진자수는 14,150명(해외유입 2,290명)이라고 밝혔다. 신규 격리해제자는 24명으로 총 12,890명(91.1%)이 격리해제 되어, 현재 962명이 격리 중이다. 위·중증 환자는 15명이며, 사망자는 0명으로 누적 사망자는 298명(치명률 2.11%)이다.

【국내 발생 확진자 현황* (7.26일 0시 기준, 1.3일 이후 누계)】

구분	합계	서울	부산	대구	인천	광주	대전	울산	세종	경기	강원	충북	충남	전북	전남	경북	경남	제주
신규	12	5	1	0	0	1	0	0	0	5	0	0	0	0	0	0	0	0
누계	11,860	1,233	127	6,881	302	179	147	34	45	1,121	51	56	159	18	17	1,369	110	11

【해외유입 확진자 현황* (7.26일 0시 기준, 1.3일 이후 누계)】

구분	합계	유입국가						확인 단계		국적	
		중국	아시아 (중국 외)	유럽	아메리카	아프리카	오세 아니아	검역 단계	격리단계	내국인	외국인
신규	46	0	42	0	4	0	0	42	4	43	3
누계	2,290	18 (16.2%)	984 (0.8%)	520 (43.0%)	731 (22.7%)	32 (31.9%)	5 (1.4%)	1,128 (0.2%)	1,162 (49.3%)	1,535 (50.7%)	755 (67.0%)

※ 아메리카 : 미국 4명, 아시아(중국 외) : 이라크 38명, 러시아 2명, 인도 1명, 홍콩 1명

【확진자 관리 현황* (7.26일 0시 기준, 1.3일 이후 누계)】

구분	격리해제	격리 중	위·중증환자	사망자
7.25.(토) 0시 기준	12,866	928	15	298
7.26.(일) 0시 기준	12,890	962	15	298
변동	(+)24	(+)34	-	-

* 7월 25일 0시부터 7월 26일 0시 사이에 질병관리본부로 신고, 접수된 자료 기준.

※ 상기 통계는 모두 추후 역학조사 과정에서 변경될 수 있음.

붙임

코로나19 국내 발생 현황

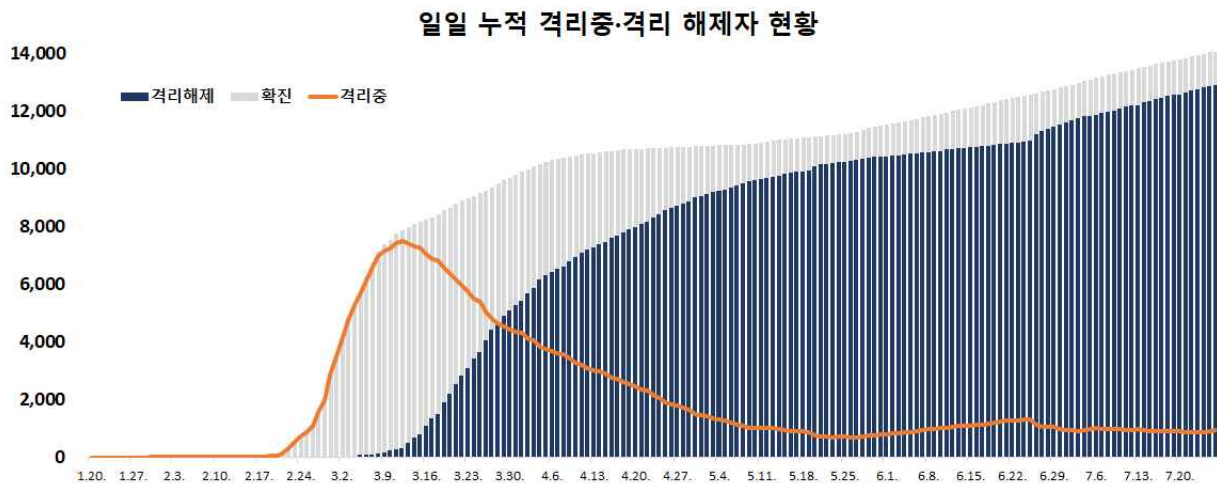
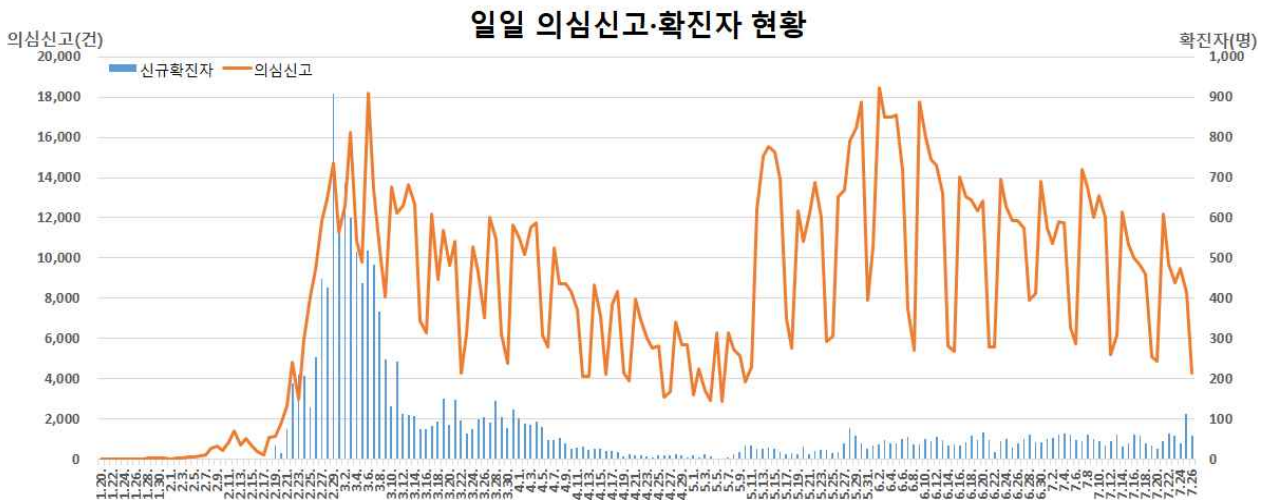
1 확진자 일별 현황 (7.26. 0시 기준, 14,150명)

< 국내 신고 및 검사현황*(1.3일 이후 누계) >

구분	총계	결과 양성				검사 중	결과 음성
		확진자	격리해제	격리 중	사망		
7. 25.(토) 0시 기준	1,518,634	14,092	12,866	928	298	19,681	1,484,861
7. 26.(일) 0시 기준	1,522,926	14,150	12,890	962	298	19,214	1,489,562
변동	(+)4,292	(+)58	(+)24	(+)34	-	(-)-467	(+)4,701

* 7월 25일 0시부터 7월 26일 0시 사이에 질병관리본부로 신고, 접수된 자료 기준.

※ 상기 통계는 모두 추후 역학조사 과정에서 변경될 수 있음.



2] 확진자 지역별 확진자 현황 (7.26. 0시 기준, 14,150명)

< 지역별 확진자 현황(1.3일 이후 누계) >

지역	금일신규		확진자누계 (%)	인구10만명당 발생률*
	국내발생	해외유입		
서울	5	2	1,565 (11.06)	16.08
부산	1	-	167 (1.18)	4.89
대구	-	-	6,939 (49.04)	284.80
인천	-	-	380 (2.69)	12.85
광주	1	-	203 (1.43)	13.94
대전	-	-	166 (1.17)	11.26
울산	-	-	58 (0.41)	5.06
세종	-	-	50 (0.35)	14.61
경기	5	2	1,508 (10.66)	11.38
강원	-	-	72 (0.51)	4.67
충북	-	-	72 (0.51)	4.50
충남	-	-	187 (1.32)	8.81
전북	-	-	39 (0.28)	2.15
전남	-	-	36 (0.25)	1.93
경북	-	-	1,396 (9.87)	52.43
경남	-	-	158 (1.12)	4.70
제주	-	-	26 (0.18)	3.88
검역	-	42	1,128 (7.97)	-
총합계	12	46	14,150 (100)	27.29

* 지역별 1월 이후 누적 확진자수 / 지역별 인구(20.1월 행정안전부 주민등록인구현황 기준)

* 신고 기관 주소 환자수에 대한 발생률로 실제 해당지역 발생률과 차이가 있음

< 지역별 격리 중, 격리해제, 사망자 현황*(1.3일 이후 누계) >

구분	합계	서울	부산	대구	인천	광주	대전	울산	세종	경기	강원	충북	충남	전북	전남	경북	경남	제주	검역
격리 중	962	171	13	16	21	79	16	4	0	202	5	5	5	9	12	3	12	7	382
격리해제	12,890	1,383	151	6,732	357	122	148	53	50	1,277	64	67	182	30	24	1,339	146	19	746
사망	298	11	3	191	2	2	2	1	0	29	3	0	0	0	0	54	0	0	0
합계	14,150	1,565	167	6,939	380	203	166	58	50	1,508	72	72	187	39	36	1,396	158	26	1,128

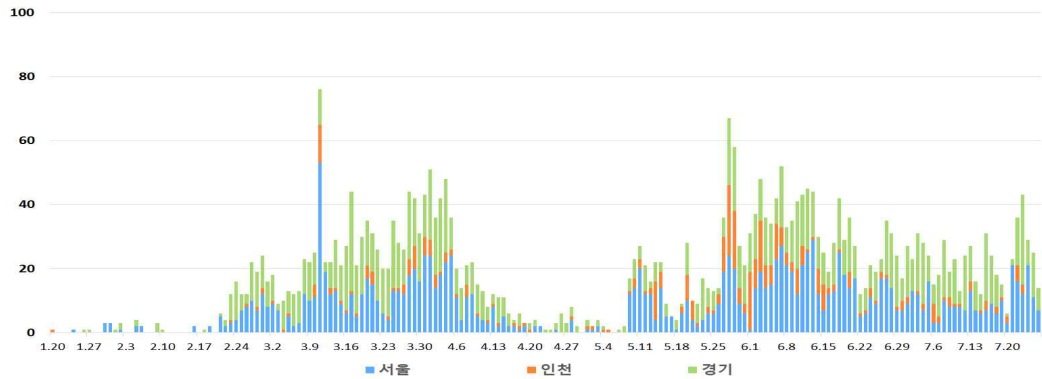
* 7월 25일 0시부터 7월 26일 0시 사이에 질병관리본부로 신고, 접수된 자료 기준.

※ 상기 통계는 모두 추후 역학조사 과정에서 변경될 수 있음.

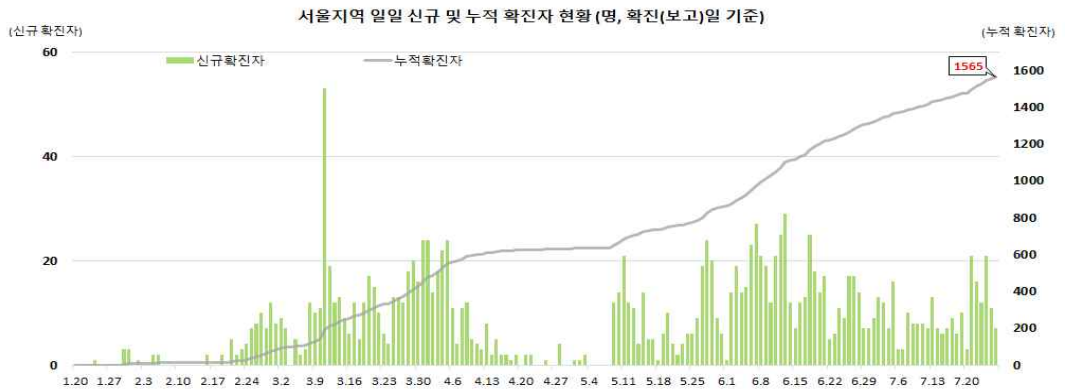
< 수도권 지역 일별 신규/누적 확진자 현황 >

수도권
지역
(서울, 인천,
경기)
신규
확진자
현황

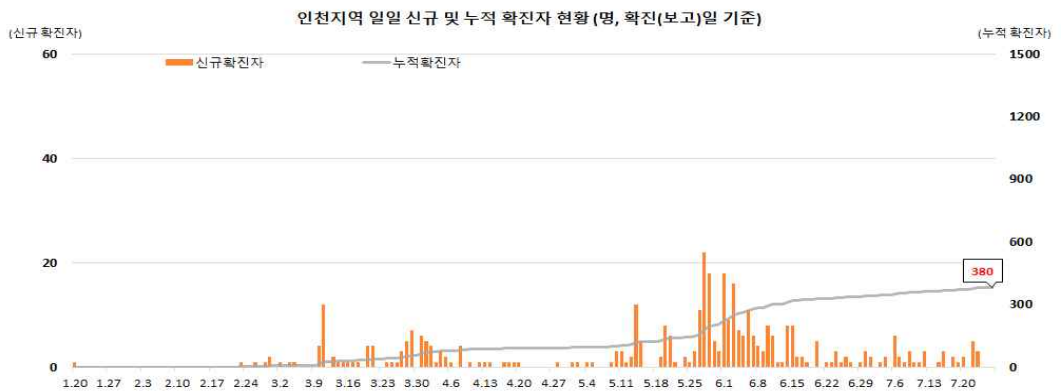
수도권지역 일일 신규 확진자 현황(명, 확진(보고)일 기준)



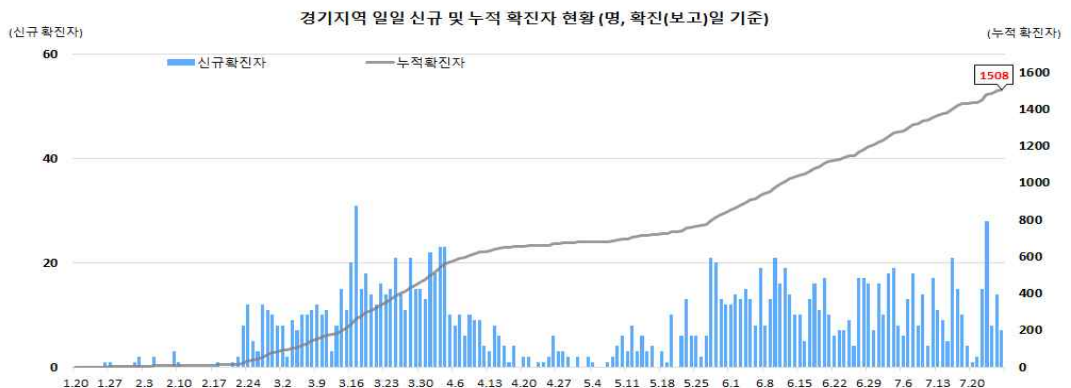
서울지역
확진자
현황



인천지역
확진자
현황

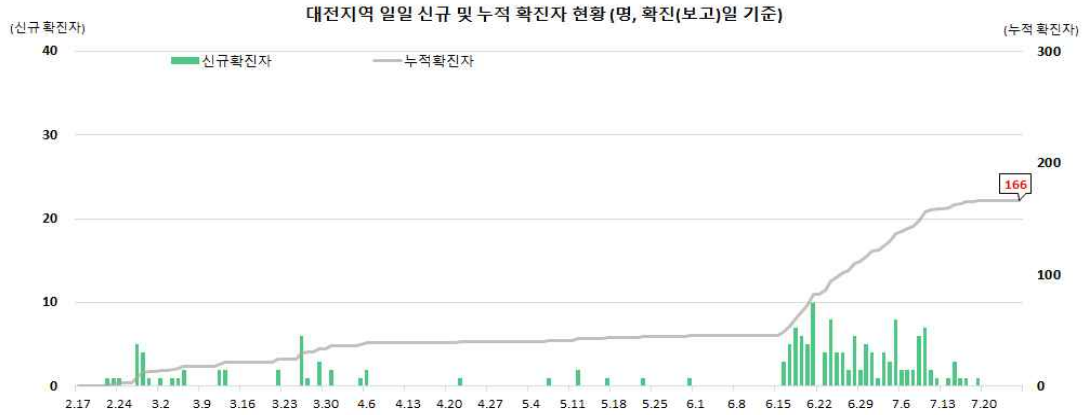


경기지역
확진자
현황

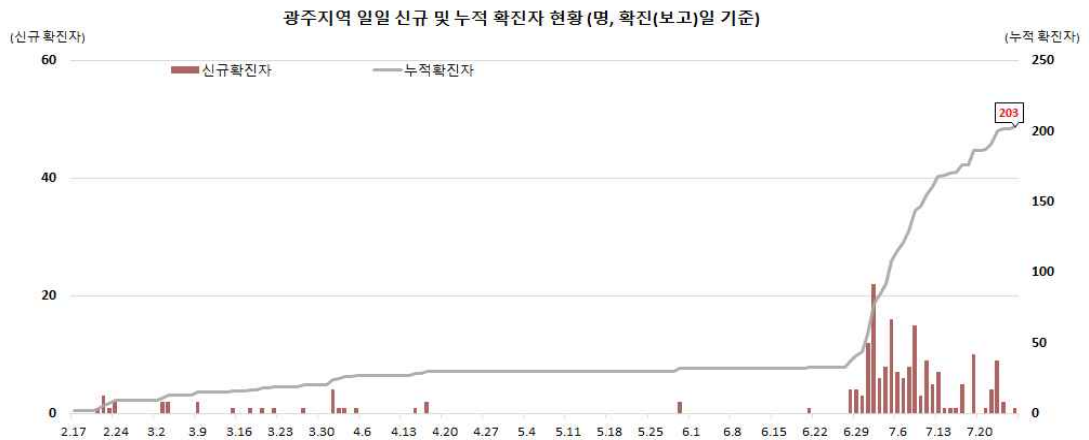


< 대전/광주/검역 일별 신규/누적 확진자 현황 >

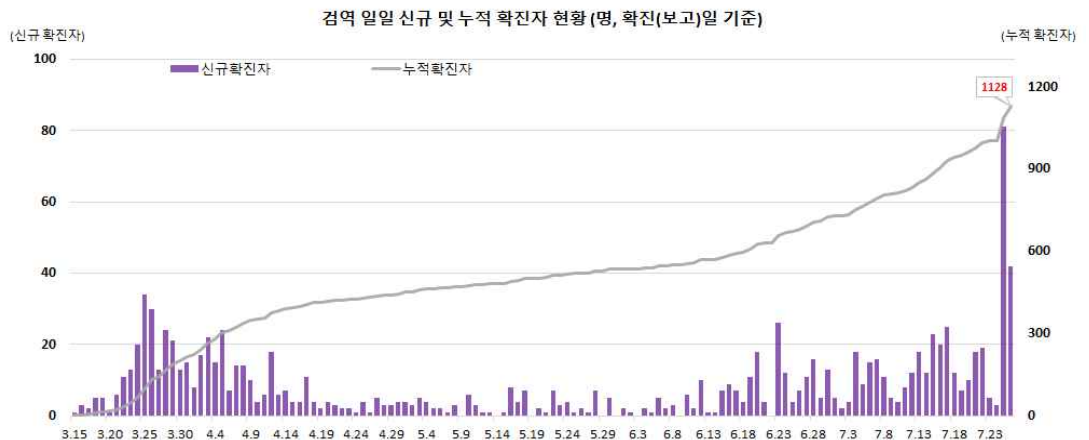
대전지역
확진자
현황



광주지역
확진자
현황



검역
확진자
현황



3] 확진자 성별, 연령별 현황 (7.26. 0시 기준, 14,150명)

< 확진자 성별, 연령별 발생현황 >

구 분		금일 신규 (%)	확진자누계 (%)	인구10만명당 발생률*
계		58 (100)	14,150 (100)	27.29
성별	남성	49 (84.48)	6,360 (44.95)	24.59
	여성	9 (15.52)	7,790 (55.05)	29.98
연령	80세 이상	2 (3.45)	596 (4.21)	31.38
	70-79세	1 (1.72)	936 (6.61)	25.95
	60-69세	5 (8.62)	1,835 (12.97)	28.92
	50-59세	18 (31.03)	2,505 (17.70)	28.90
	40-49세	15 (25.86)	1,897 (13.41)	22.61
	30-39세	13 (22.41)	1,763 (12.46)	25.02
	20-29세	4 (6.90)	3,598 (25.43)	52.86
	10-19세	0 (0.00)	778 (5.50)	15.75
0-9세	0 (0.00)	242 (1.71)	5.83	

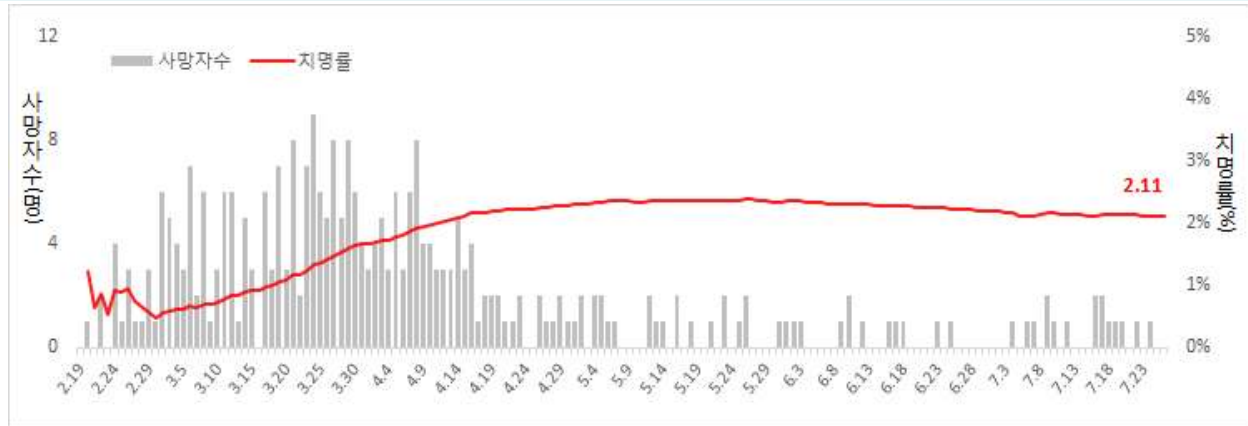
* 성별·연령별 1월 이후 누적 확진자수 / 성별·연령별 인구(20.1월 행정안전부 주민등록인구현황 기준)

< 성별·연령별 사망현황 >

구 분		신규 사망 (%)	사망누계 (%)	치명률(%)
계		0 -	298 (100)	2.11
성별	남성	0 -	158 (53.02)	2.48
	여성	0 -	140 (46.98)	1.80
연령	80세 이상	0 -	148 (49.66)	24.83
	70-79세	0 -	88 (29.53)	9.40
	60-69세	0 -	41 (13.76)	2.23
	50-59세	0 -	16 (5.37)	0.64
	40-49세	0 -	3 (1.01)	0.16
	30-39세	0 -	2 (0.67)	0.11
	20-29세	0 -	0 (0.00)	0.00
	10-19세	0 -	0 (0.00)	0.00
0-9세	0 -	0 (0.00)	0.00	

* 치명률 = 사망자수 / 확진자수 × 100

< 일별 사망자 현황 >



< 해외유입 확진자 현황 >

