

 보건복지부 질병관리본부	보 도 참 고 자 료			
	2020. 7. 22.(수) / (총 7매)			
배 포 일 중앙방역대책본부 총괄팀	과 장	박 혜 경	전 화	043-719-9370
	담 당 자	신 규 호		043-719-9374

코로나바이러스감염증-19 국내 발생 현황 [7월 22일 0시]

□ 질병관리본부 중앙방역대책본부(본부장 정은경)는 7월 22일 0시 기준으로, 국내 발생 신규 확진자는 29명이 확인되었고, 해외유입 사례는 34명이 확인되어 총 누적 확진자수는 13,879명(해외유입 2,125명)이라고 밝혔다. 신규 격리해제자는 55명으로 총 12,698명(91.5%)이 격리해제 되어, 현재 884명이 격리 중이다. 위·중증 환자는 21명이며, 사망자는 1명으로 누적 사망자는 297명(치명률 2.14%)이다.

【국내 발생 확진자 현황*(7.22일 0시 기준, 1.3일 이후 누계)】

구분	합계	서울	부산	대구	인천	광주	대전	울산	세종	경기	강원	충북	충남	전북	전남	경북	경남	제주
신규	29	16	0	0	4	1	0	0	0	8	0	0	0	0	0	0	0	0
누계	11,754**	1,187	119	6881**	300	167	147	34	45	1,083	51	56	159	18	17	1,369	110	11

** 기존 확진자 중 역학조사 결과 국내 발생으로 확인되어 정정(해외유입→국내 발생)

【해외유입 확진자 현황*(7.22일 0시 기준, 1.3일 이후 누계)】

구분	합계	유입국가						확인 단계		국적	
		중국	아시아 (중국 외)	유럽	아메리카	아프리카	오세 아니아	검역단계	지역사회	내국인	외국인
신규	34	0	28	1	5	0	0	19	15	15	19
누계	2,125**	18** (0.8%)	846 (39.8%)	517 (24.3%)	711 (33.5%)	29 (1.4%)	4 (0.2%)	997 (46.9%)	1,128** (53.1%)	1,438** (67.7%)	687 (32.3%)

** 기존 확진자 중 역학조사 결과 국내 발생으로 확인되어 정정(해외유입→국내 발생)

※ 아메리카 : 미국 5명, 유럽 : 터키 1명, 아시아(중국 외) : 우즈베키스탄 11명, 필리핀 7명, 카자흐스탄 4명, 인도네시아 2명, 이라크 1명, 카타르 1명, 스리랑카 1명, 쿠웨이트 1명

【확진자 관리 현황*(7.22일 0시 기준, 1.3일 이후 누계)】

구분	격리해제	격리 중	위·중증환자	사망자
7.21.(화) 0시 기준	12,643	877	21	296
7.22.(수) 0시 기준	12,698	884	21	297
변동	(+)55	(+)7	-	(+)1

* 7월 21일 0시부터 7월 22일 0시 사이에 질병관리본부로 신고, 접수된 자료 기준.

※ 상기 통계는 모두 추후 역학조사 과정에서 변경될 수 있음.

붙임

코로나19 국내 발생 현황

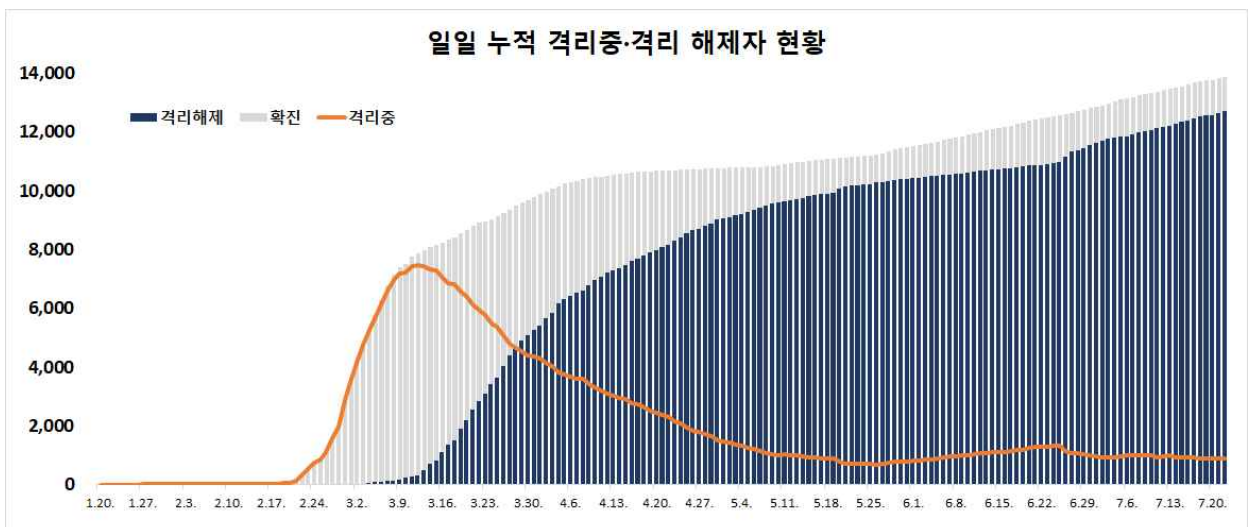
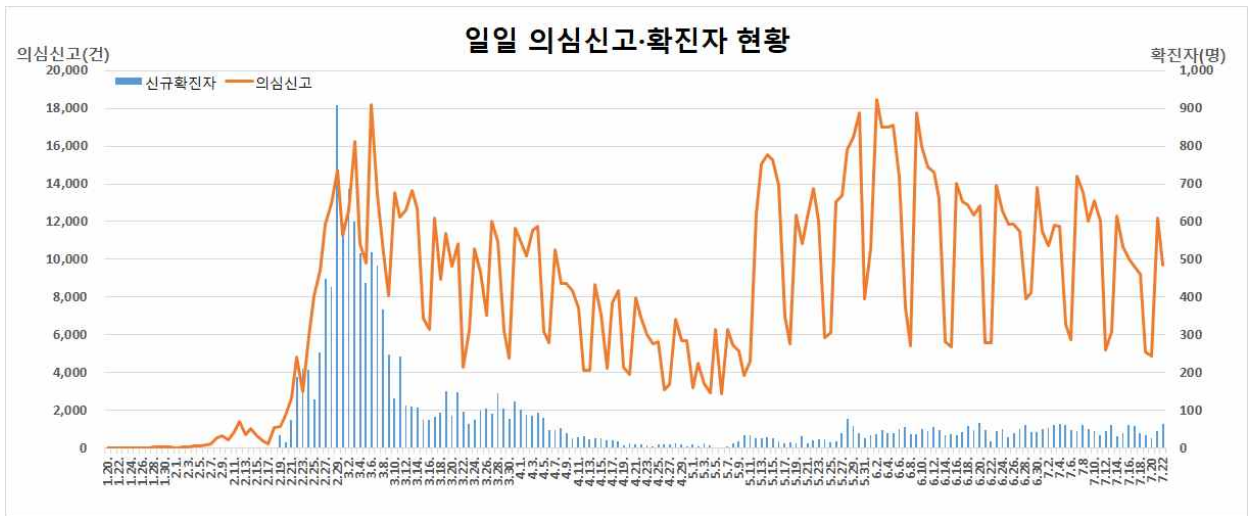
① 확진자 일별 현황 (7.22. 0시 기준, 13,879명)

< 국내 신고 및 검사현황*(1.3일 이후 누계) >

구분	총계	결과 양성				검사 중	결과 음성
		확진자	격리해제	격리 중	사망		
7. 21.(화) 0시 기준	1,482,390	13,816	12,643	877	296	23,864	1,444,710
7. 22.(수) 0시 기준	1,492,071	13,879	12,698	884	297	21,751	1,456,441
변동	(+)9,681	(+)63	(+)55	(+)7	(+)1	(-)2,113	(+)11,731

* 7월 21일 0시부터 7월 22일 0시 사이에 질병관리본부로 신고, 접수된 자료 기준.

※ 상기 통계는 모두 추후 역학조사 과정에서 변경될 수 있음.



2 확진자 지역별 확진자 현황 (7.22. 0시 기준, 13,879명)

< 지역별 확진자 현황(1.3일 이후 누계) >

지역	금일신규		확진자누계	(%)	인구10만명당 발생률*
	국내발생	해외유입			
서울	16	0	1,514	(10.91)	15.55
부산	0	0	157	(1.13)	4.60
대구	0	1	6,937	(49.98)	284.71
인천	4	1	377	(2.72)	12.75
광주	1	3	191	(1.38)	13.11
대전	0	0	166	(1.20)	11.26
울산	0	0	57	(0.41)	4.97
세종	0	0	50	(0.36)	14.61
경기	8	7	1,451	(10.45)	10.95
강원	0	0	72	(0.52)	4.67
충북	0	1	72	(0.52)	4.50
충남	0	1	187	(1.35)	8.81
전북	0	0	39	(0.28)	2.15
전남	0	0	35	(0.25)	1.88
경북	0	0	1,395	(10.05)	52.39
경남	0	1	156	(1.12)	4.64
제주	0	0	26	(0.19)	3.88
검역	0	19	997	(7.18)	-
총합계	29	34	13,879	(100)	26.77

* 지역별 1월 이후 누적 확진자수 / 지역별 인구(20.1월 행정안전부 주민등록인구현황 기준)

* 신고 기관 주소 환자수에 대한 발생률로 실제 해당지역 발생률과 차이가 있음

< 지역별 격리 중, 격리해제, 사망자 현황*(1.3일 이후 누계) >

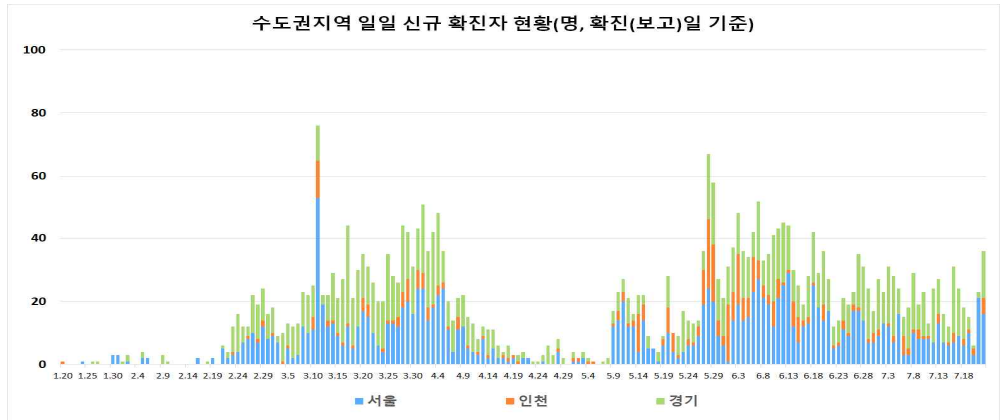
구분	합계	서울	부산	대구	인천	광주	대전	울산	세종	경기	강원	충북	충남	전북	전남	경북	경남	제주	검역
격리 중	884	157	5	17	26	88	29	3	0	185	10	6	8	12	14	3	14	8	299
격리해제	12,698	1,346	149	6,730	349	101	135	53	50	1,237	59	66	179	27	21	1,338	142	18	698
사망	297	11	3	190	2	2	2	1	0	29	3	0	0	0	0	54	0	0	0
합계	13,879	1,514	157	6,937	377	191	166	57	50	1,451	72	72	187	39	35	1,395	156	26	997

* 7월 21일 0시부터 7월 22일 0시 사이에 질병관리본부로 신고, 접수된 자료 기준.

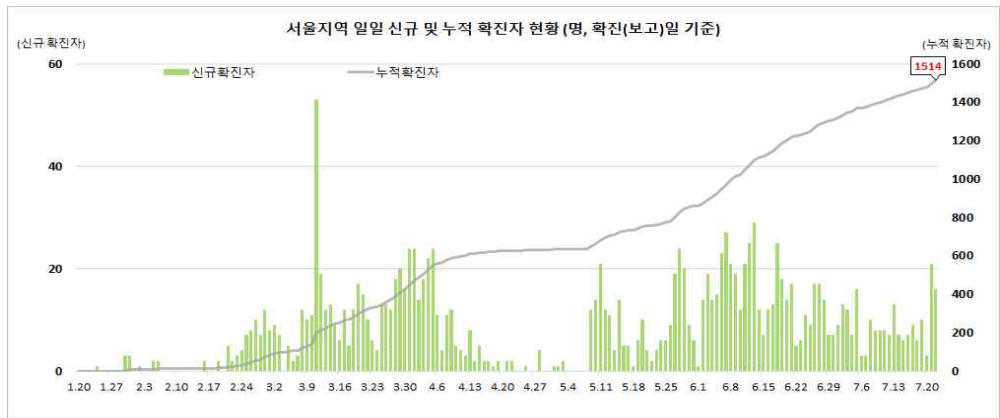
※ 상기 통계는 모두 추후 역학조사 과정에서 변경될 수 있음.

< 수도권 지역 일별 신규/누적 확진자 현황 >

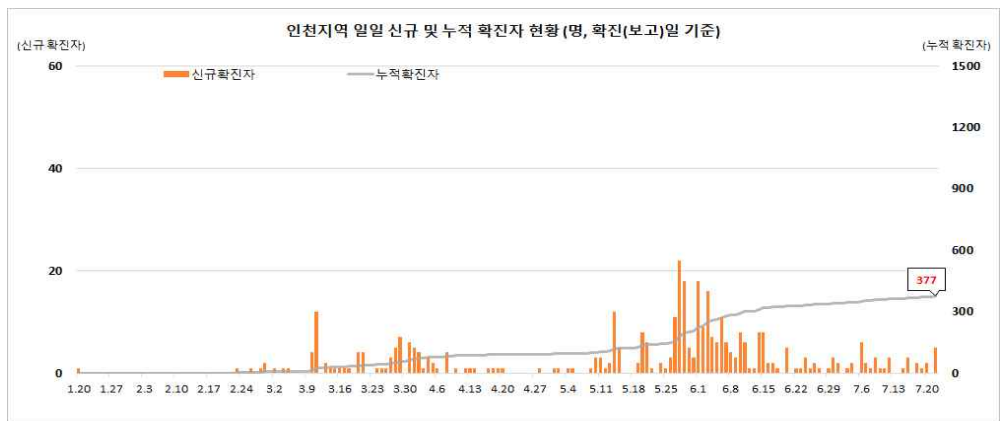
수도권 지역
(서울, 인천, 경기)
신규 확진자
현황



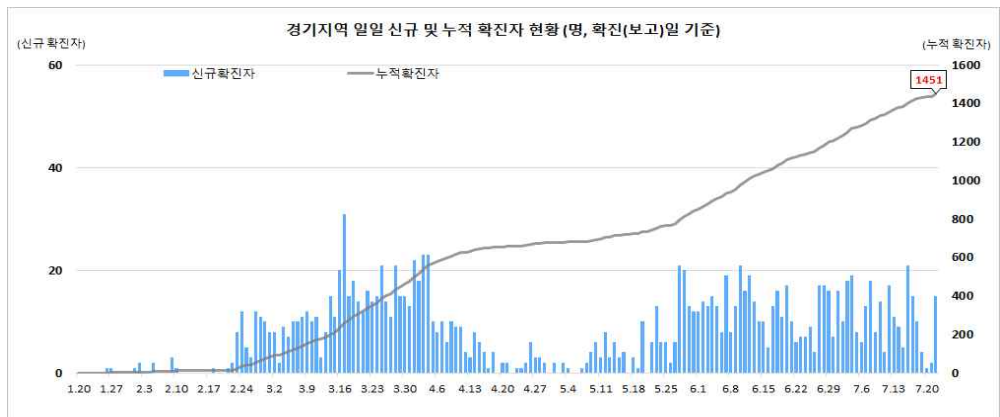
서울지역
확진자 현황



인천지역
확진자 현황

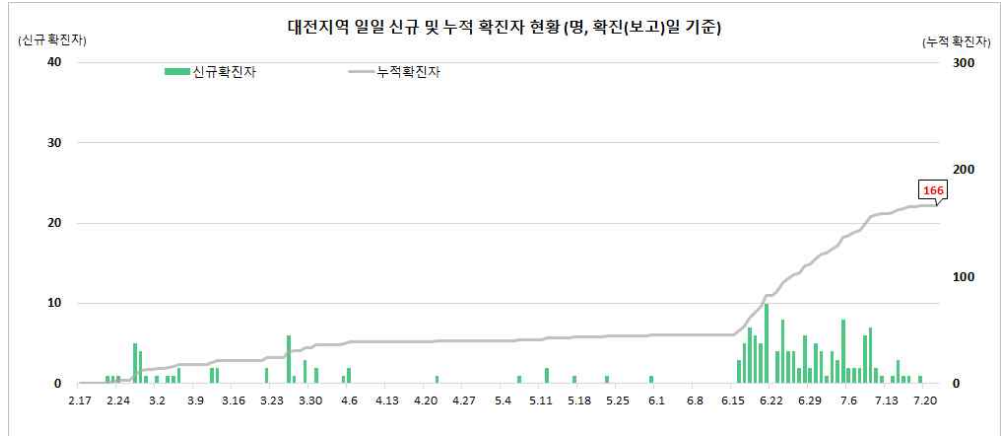


경기지역
확진자 현황

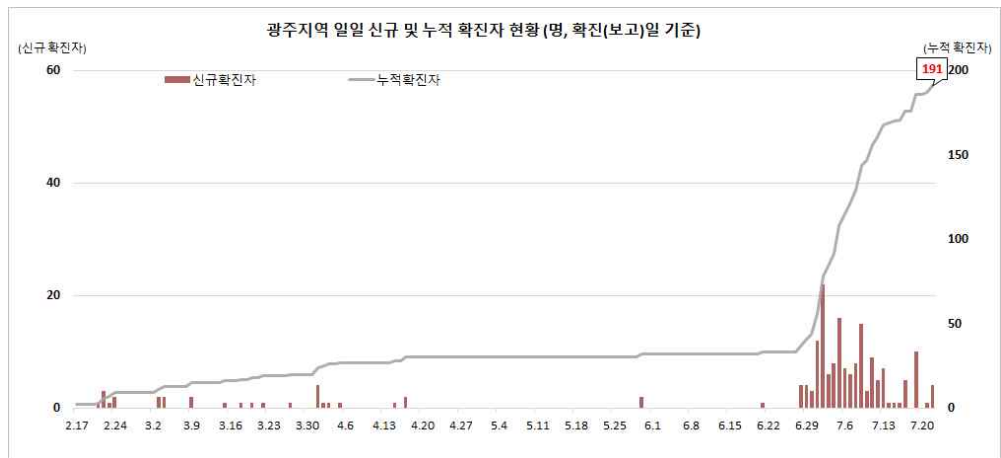


< 대전/광주/검역 일별 신규/누적 확진자 현황 >

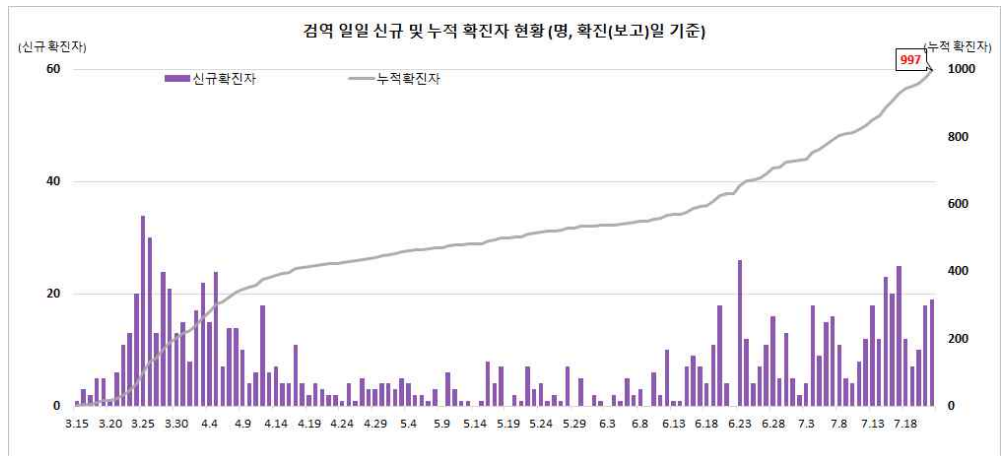
대전지역
확진자 현황



광주지역
확진자 현황



검역
확진자 현황



3] 확진자 성별, 연령별 현황 (7.22. 0시 기준, 13,879명)

< 확진자 성별, 연령별 발생현황 >

구 분		금일 신규 (%)	확진자누계 (%)	인구10만명당 발생률*
계		63 (100)	13,879 (100)	26.77
성별	남성	39 (61.90)	6,153 (44.33)	23.79
	여성	24 (38.10)	7,726 (55.67)	29.73
연령	80세 이상	2 (3.17)	590 (4.25)	31.07
	70-79	2 (3.17)	925 (6.66)	25.64
	60-69	6 (9.52)	1,802 (12.98)	28.40
	50-59	11 (17.46)	2,453 (17.67)	28.30
	40-49	9 (14.29)	1,834 (13.21)	21.86
	30-39	10 (15.87)	1,704 (12.28)	24.19
	20-29	8 (12.70)	3,559 (25.64)	52.29
	10-19	8 (12.70)	772 (5.56)	15.63
0-9	7 (11.11)	240 (1.73)	5.79	

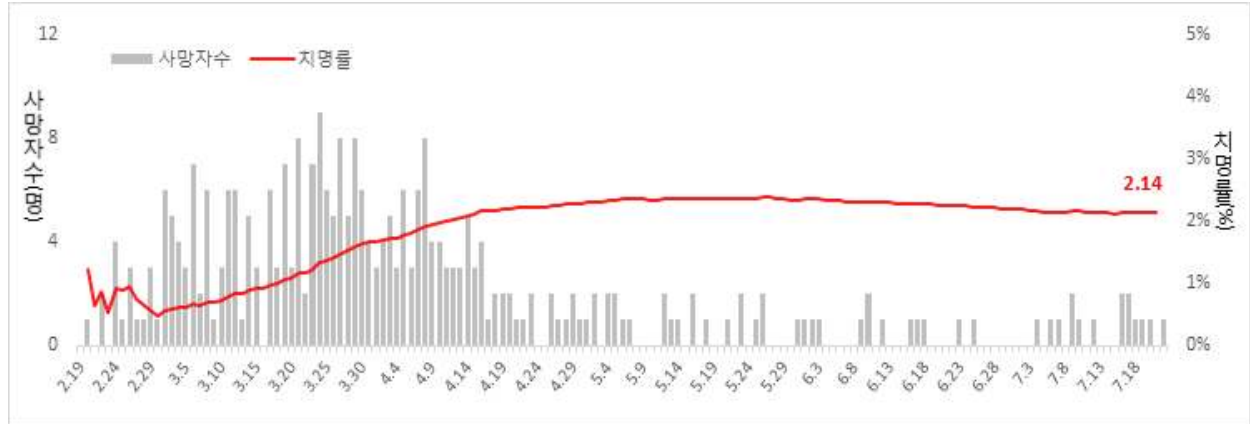
* 성별·연령별 1월 이후 누적 확진자수 / 성별·연령별 인구(20.1월 행정안전부 주민등록인구현황 기준)

< 성별·연령별 사망현황 >

구 분		신규 사망 (%)	사망누계 (%)	치명률(%)
계		1 (100)	297 (100)	2.14
성별	남성	1 (100)	157 (52.86)	2.55
	여성	0 -	140 (47.14)	1.81
연령	80세 이상	1 (100)	148 (49.83)	25.08
	70-79	0 -	87 (29.29)	9.41
	60-69	0 -	41 (13.80)	2.28
	50-59	0 -	16 (5.39)	0.65
	40-49	0 -	3 (1.01)	0.16
	30-39	0 -	2 (0.67)	0.12
	20-29	0 -	0 (0.00)	0.00
	10-19	0 -	0 (0.00)	0.00
0-9	0 -	0 (0.00)	0.00	

* 치명률 = 사망자수 / 확진자수 × 100

< 일별 사망자 현황 >



< 해외유입 확진자 현황 >

