

 보건복지부 질병관리본부	보 도 참 고 자 료			
	2020. 7. 21.(화) / (총 7매)			
배 포 일 중앙방역대책본부 총괄팀	과 장	박 혜 경	전 화	043-719-9370
	담 당 자	신 규 호		043-719-9374

코로나바이러스감염증-19 국내 발생 현황 [7월 21일 0시]

□ 질병관리본부 중앙방역대책본부(본부장 정은경)는 7월 21일 0시 기준으로, 국내 발생 신규 확진자는 20명이 확인되었고, 해외유입 사례는 25명이 확인되어 총 누적 확진자수는 13,816명(해외유입 2,092명)이라고 밝혔다. 신규 격리해제자는 71명으로 총 12,643명(91.5%)이 격리해제 되어, 현재 877명이 격리 중이다. 위·중증 환자는 21명이며, 사망자는 0명으로 누적 사망자는 296명(치명률 2.14%)이다.

【국내 발생 확진자 현황*(7.21일 0시 기준, 1.3일 이후 누계)】

구분	합계	서울	부산	대구	인천	광주	대전	울산	세종	경기	강원	충북	충남	전북	전남	경북	경남	제주
신규	20	18	0	0	0	0	0	0	0	1	0	0	0	0	0	0	0	1
누계	11,724	1,171	119	6,880	296	166	147	34	45	1,075	51	56	159	18	17	1,369	110	11

【해외유입 확진자 현황*(7.21일 0시 기준, 1.3일 이후 누계)】

구분	합계	유입국가						확인 단계		국적	
		중국	아시아 (중국 외)	유럽	아메리카	아프리카	오세 아니아	검역단계	지역사회	내국인	외국인
신규	25	0	15	2	6	2	0	18	7	14	11
누계	2,092	19 (0.9%)	818** (39.1%)	516** (24.7%)	706 (33.7%)	29 (1.4%)	4** (0.2%)	978 (46.7%)	1114 (53.3%)	1,424 (68.1%)	668 (31.9%)

** 7.21. 0시 기준으로 해외유입 국가의 대륙구분 변경적용(팔라우(3명)→오세아니아)

** 기존 확진자 중 유입국가 변경확인으로 정정(러시아→벨라루스)

※ 미주 : 미국 5명, 브라질 1명, 유럽 : 벨라루스 1명, 영국 1명, 아프리카 : 잠비아 1명, 알제리 1명, 아시아(중국 외) : 필리핀 4명, 카자흐스탄 4명, 일본 2명, 이라크 1명, 인도 1명, 쿠웨이트 1명, 레바논 1명, 러시아 1명

【확진자 관리 현황*(7.21일 0시 기준, 1.3일 이후 누계)】

구분	격리해제	격리 중	위·중증환자	사망자
7.20.(월) 0시 기준	12,572	903	19	296
7.21.(화) 0시 기준	12,643	877	21	296
변동	(+)71	(-)26	(+)2	-

* 7월 20일 0시부터 7월 21일 0시 사이에 질병관리본부로 신고, 접수된 자료 기준.

※ 상기 통계는 모두 추후 역학조사 과정에서 변경될 수 있음.

붙임

코로나19 국내 발생 현황

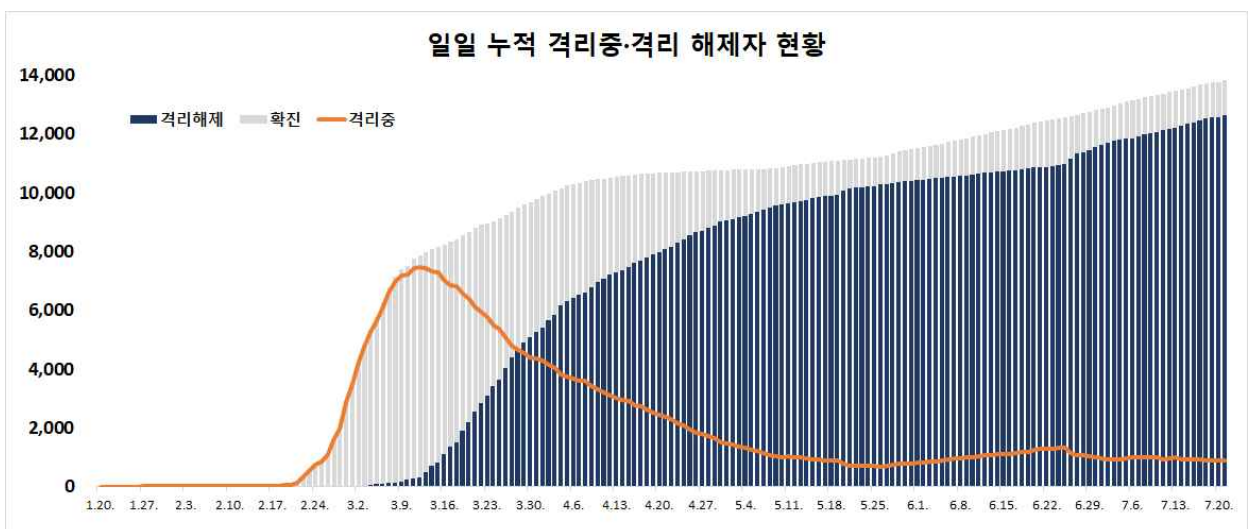
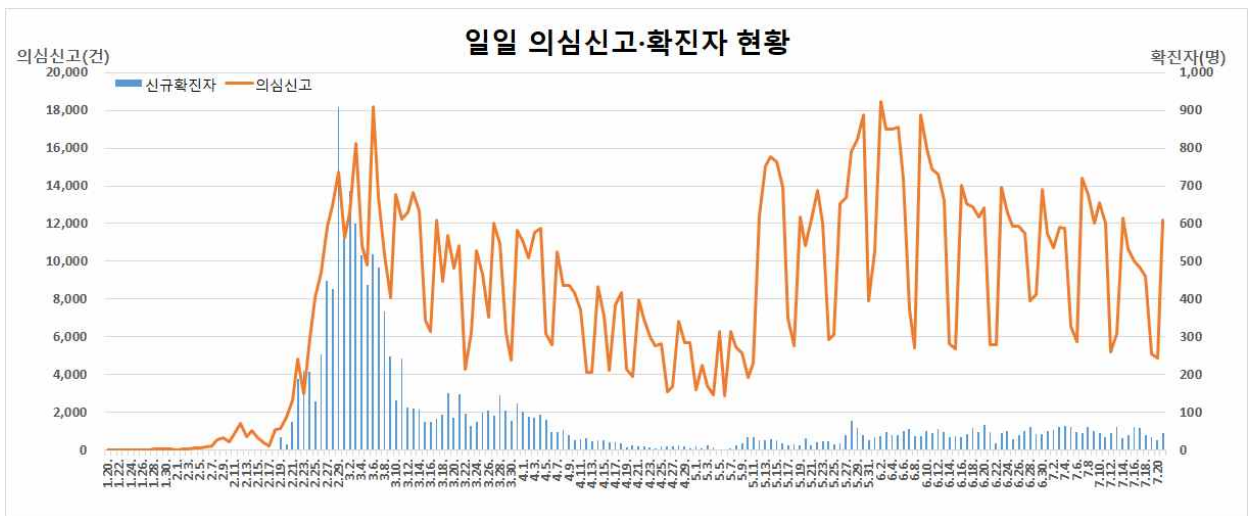
① 확진자 일별 현황 (7.21. 0시 기준, 13,816명)

< 국내 신고 및 검사현황(1.3일 이후 누계) >

구분	총계	결과 양성				검사 중	결과 음성
		확진자	격리해제	격리 중	사망		
7. 20.(월) 0시 기준	1,470,193	13,771	12,572	903	296	21,302	1,435,120
7. 21.(화) 0시 기준	1,482,390	13,816	12,643	877	296	23,864	1,444,710
변동	(+)12,197	(+)45	(+)71	(-)26	-	(+)2,562	(+)9,590

* 7월 20일 0시부터 7월 21일 0시 사이에 질병관리본부로 신고, 접수된 자료 기준.

※ 상기 통계는 모두 추후 역학조사 과정에서 변경될 수 있음.



2 확진자 지역별 확진자 현황 (7.21. 0시 기준, 13,816명)

< 지역별 확진자 현황(1.3일 이후 누계) >

지역	금일신규		확진자누계	(%)	인구10만명당 발생률*
	국내발생	해외유입			
서울	18	3	1,498	(10.84)	15.39
부산	0	0	157	(1.14)	4.60
대구	0	2	6,936	(50.20)	284.67
인천	0	0	372	(2.69)	12.58
광주	0	0	187	(1.35)	12.84
대전	0	0	166	(1.20)	11.26
울산	0	0	57	(0.41)	4.97
세종	0	0	50	(0.36)	14.61
경기	1	1	1,436	(10.39)	10.84
강원	0	0	72	(0.52)	4.67
충북	0	0	71	(0.51)	4.44
충남	0	0	186	(1.35)	8.76
전북	0	0	39	(0.28)	2.15
전남	0	0	35	(0.25)	1.88
경북	0	1	1,395	(10.10)	52.39
경남	0	0	155	(1.12)	4.61
제주	1	0	26	(0.19)	3.88
검역	0	18	978	(7.08)	-
총합계	20	25	13,816	(100)	26.65

* 지역별 1월 이후 누적 확진자수 / 지역별 인구(20.1월 행정안전부 주민등록인구현황 기준)

* 신고 기관 주소 환자수에 대한 발생률로 실제 해당지역 발생률과 차이가 있음

< 지역별 격리 중, 격리해제, 사망자 현황(1.3일 이후 누계) >

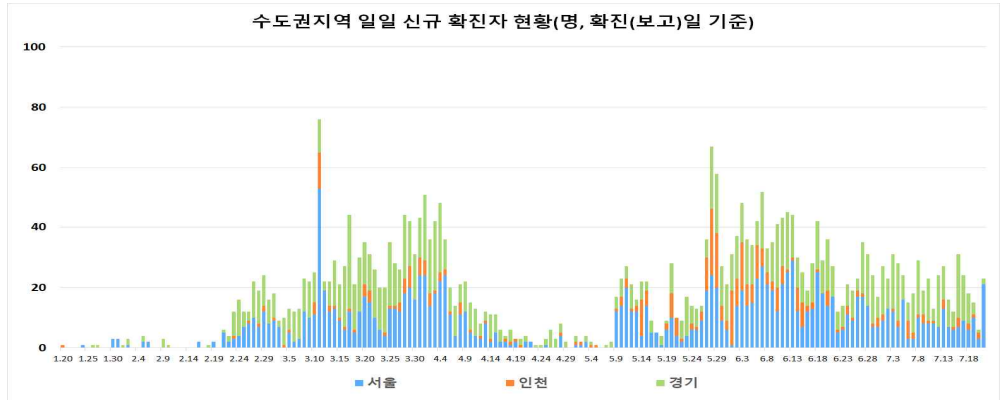
구분	합계	서울	부산	대구	인천	광주	대전	울산	세종	경기	강원	충북	충남	전북	전남	경북	경남	제주	검역
격리 중	877	148	5	16	21	91	42	3	0	180	11	5	12	15	14	5	13	8	288
격리해제	12,643	1,340	149	6,730	349	94	122	53	50	1,227	58	66	174	24	21	1,336	142	18	690
사망	296	10	3	190	2	2	2	1	0	29	3	0	0	0	0	54	0	0	0
합계	13,816	1,498	157	6,936	372	187	166	57	50	1,436	72	71	186	39	35	1,395	155	26	978

* 7월 20일 0시부터 7월 21일 0시 사이에 질병관리본부로 신고, 접수된 자료 기준.

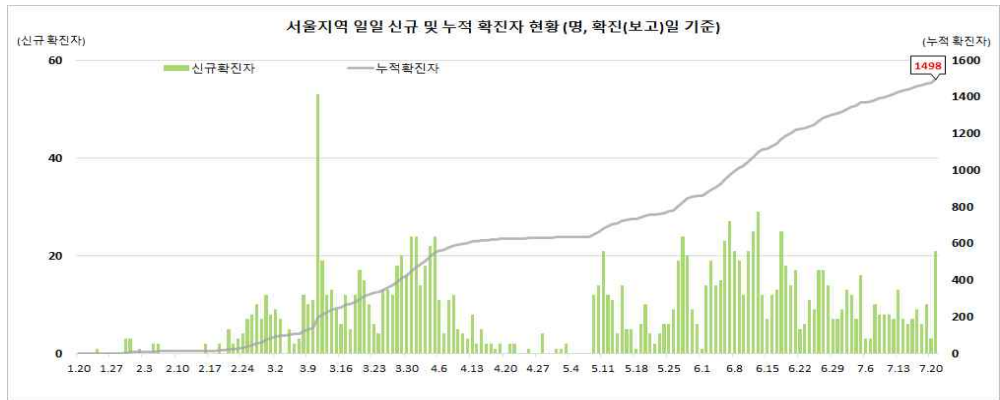
※ 상기 통계는 모두 추후 역학조사 과정에서 변경될 수 있음.

< 수도권 지역 일별 신규/누적 확진자 현황 >

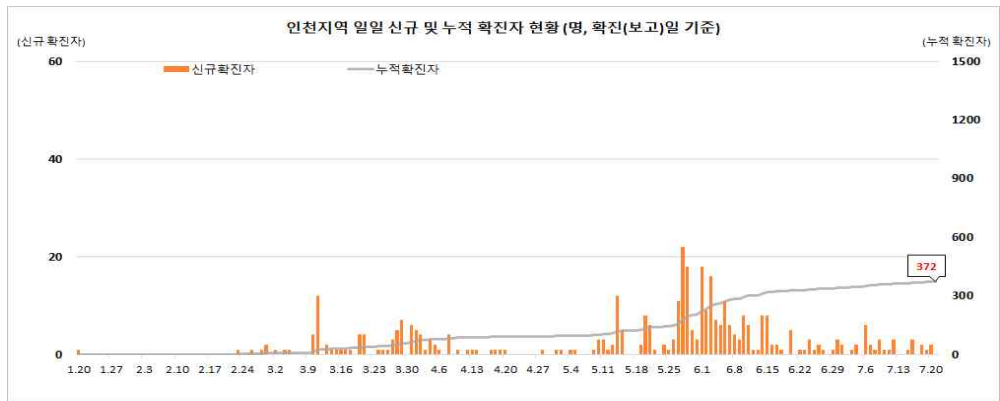
수도권 지역
(서울, 인천, 경기)
신규 확진자
현황



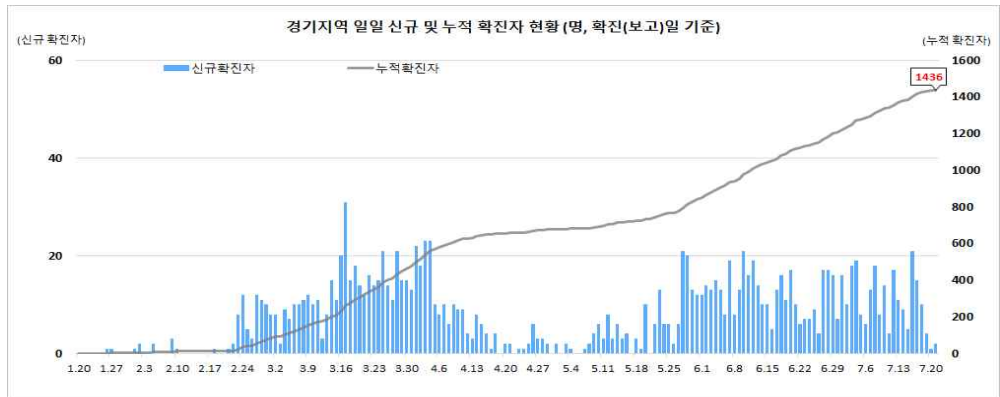
서울지역
확진자 현황



인천지역
확진자 현황

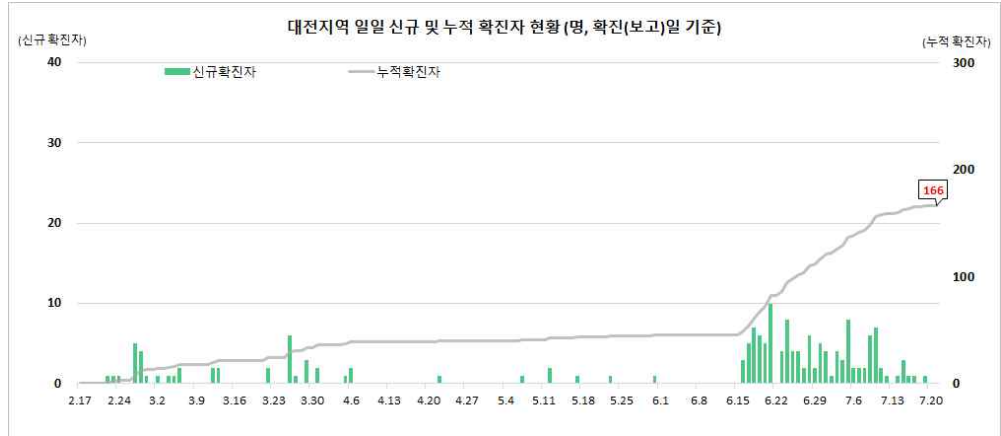


경기지역
확진자 현황

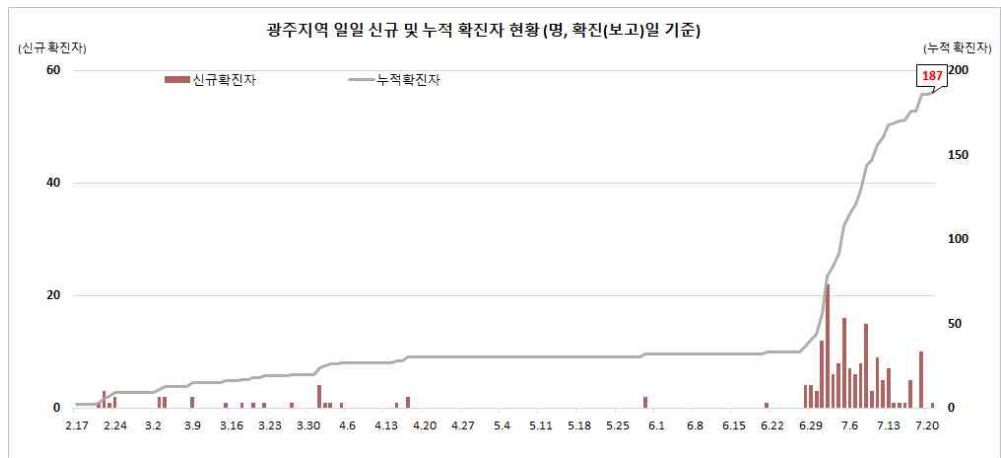


< 대전/충남/검역 일별 신규/누적 확진자 현황 >

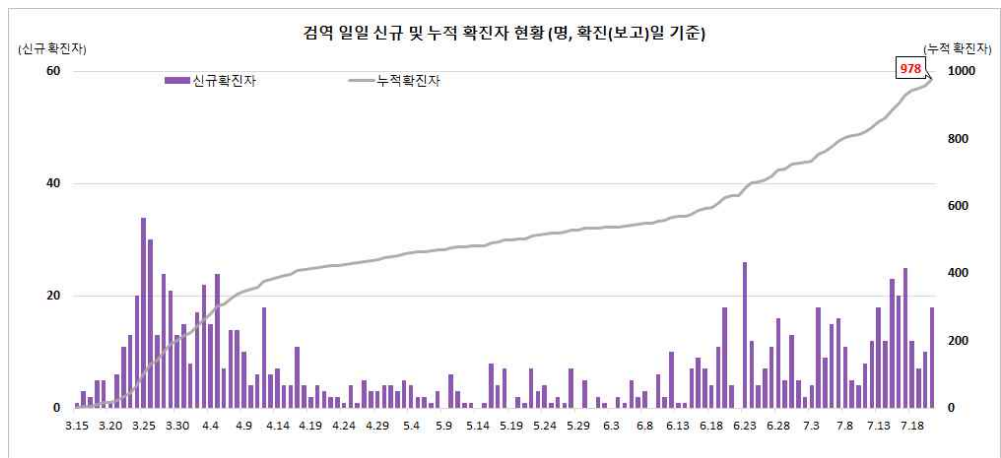
대전지역
확진자 현황



광주지역
확진자 현황



검역
확진자 현황



3] 확진자 성별, 연령별 현황 (7.21. 0시 기준, 13,816명)

< 확진자 성별, 연령별 발생현황 >

구 분		금일 신규 (%)	확진자누계 (%)	인구10만명당 발생률*
계		45 (100)	13,816 (100)	26.65
성별	남성	25 (55.56)	6,114 (44.25)	23.64
	여성	20 (44.44)	7,702 (55.75)	29.64
연령	80세 이상	4 (8.89)	586 (4.24)	30.85
	70-79	8 (17.78)	919 (6.65)	25.48
	60-69	3 (6.67)	1,791 (12.96)	28.23
	50-59	5 (11.11)	2,444 (17.69)	28.20
	40-49	3 (6.67)	1,824 (13.20)	21.74
	30-39	8 (17.78)	1,696 (12.28)	24.07
	20-29	12 (26.67)	3,551 (25.70)	52.17
	10-19	1 (2.22)	765 (5.54)	15.48
	0-9	1 (2.22)	240 (1.74)	5.79

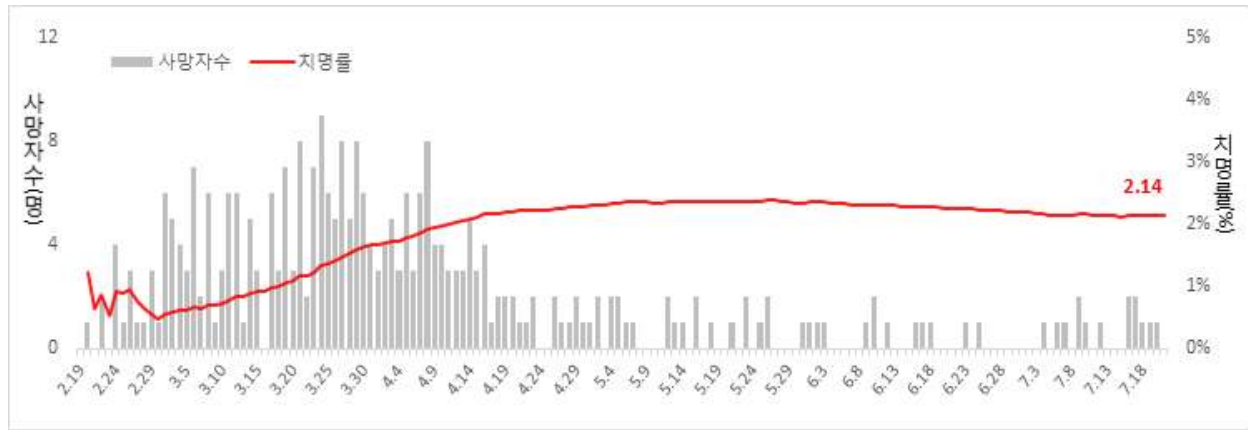
* 성별·연령별 1월 이후 누적 확진자수 / 성별·연령별 인구(‘20.1월 행정안전부 주민등록인구현황 기준)

< 성별·연령별 사망현황 >

구 분		신규 사망 (%)	사망누계 (%)	치명률(%)
계		0 -	296 (100)	2.14
성별	남성	0 -	156 (52.70)	2.55
	여성	0 -	140 (47.30)	1.82
연령	80세 이상	0 -	147 (49.66)	25.09
	70-79	0 -	87 (29.39)	9.47
	60-69	0 -	41 (13.85)	2.29
	50-59	0 -	16 (5.41)	0.65
	40-49	0 -	3 (1.01)	0.16
	30-39	0 -	2 (0.68)	0.12
	20-29	0 -	0 (0.00)	0.00
	10-19	0 -	0 (0.00)	0.00
	0-9	0 -	0 (0.00)	0.00

* 치명률 = 사망자수 / 확진자수 × 100

< 일별 사망자 현황 >



< 해외유입 확진자 현황 >

