

 보건복지부 질병관리본부	<b>보 도 참 고 자 료</b>			
	2020. 7. 20.(월) / (총 7매)			
배 포 일				
중앙방역대책본부 총괄팀	과 장	박 혜 경	전 화	043-719-9370
	담 당 자	신 규 호		043-719-9374

## 코로나바이러스감염증-19 국내 발생 현황 (7월 20일 0시)

□ 질병관리본부 중앙방역대책본부(본부장 정은경)는 7월 20일 0시 기준으로, 국내 발생 신규 확진자는 4명이 확인되었고, 해외유입 사례는 22명이 확인되어 총 누적 확진자수는 13,771명(해외유입 2,067명)이라고 밝혔다. 신규 격리해제자는 16명으로 총 12,572명(91.3%)이 격리해제 되어, 현재 903명이 격리 중이다. 위·중증 환자는 19명이며, 사망자는 1명으로 누적 사망자는 296명(치명률 2.15%)이다.

【국내 발생 확진자 현황\*(7.20일 0시 기준, 1.3일 이후 누계)】

구분	합계	서울	부산	대구	인천	광주	대전	울산	세종	경기	강원	충북	충남	전북	전남	경북	경남	제주
신규	4	2	0	0	0	1	0	0	0	0	0	0	0	0	1	0	0	0
누계	11,704	1,153	119	6,880	296	166	147	34	45	1,074	51	56	159	18	17	1,369	110	10

【해외유입 확진자 현황\*(7.20일 0시 기준, 1.3일 이후 누계)】

구분	합계	유입국가						확인 단계		국적	
		중국	아시아 (중국 외)	유럽	아메리카	아프리카	오세 아니아	검역단계	지역사회	내국인	외국인
신규	22	0	18	0	4	0	0	10	12	10	12
누계	2,067	19 (0.9%)	807 (39.0%)	513 (24.8%)	700 (33.9%)	27 (1.3%)	1 (0.0%)	960 (46.4%)	1,107 (53.6%)	1,410 (68.2%)	657 (31.8%)

※ 미주 : 미국 2명, 멕시코 2명, 아시아(중국 외) : 필리핀 9명, 파키스탄 3명, 이라크 2명, 카자흐스탄 2명, 인도네시아 1명, 키르기스스탄 1명

【확진자 관리 현황\*(7.20일 0시 기준, 1.3일 이후 누계)】

구분	격리해제	격리 중	위·중증환자	사망자
7.19.(일) 0시 기준	12,556	894	19	295
7.20.(월) 0시 기준	12,572	903	19	296
변동	(+)16	(+)9	-	(+)1

\* 7월 19일 0시부터 7월 20일 0시 사이에 질병관리본부로 신고, 접수된 자료 기준.

※ 상기 통계는 모두 추후 역학조사 과정에서 변경될 수 있음.

붙임

코로나19 국내 발생 현황

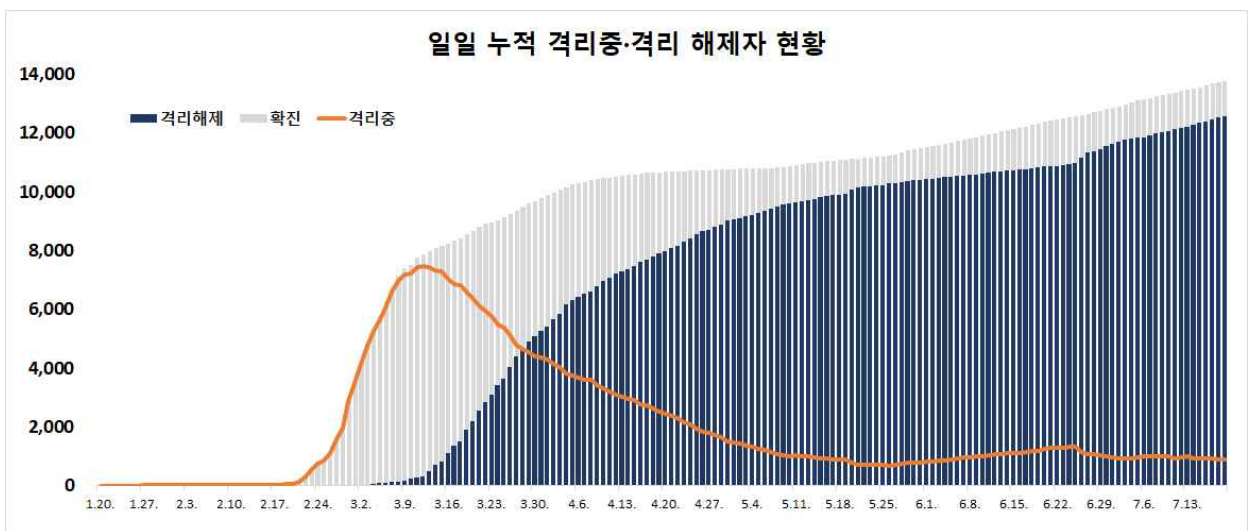
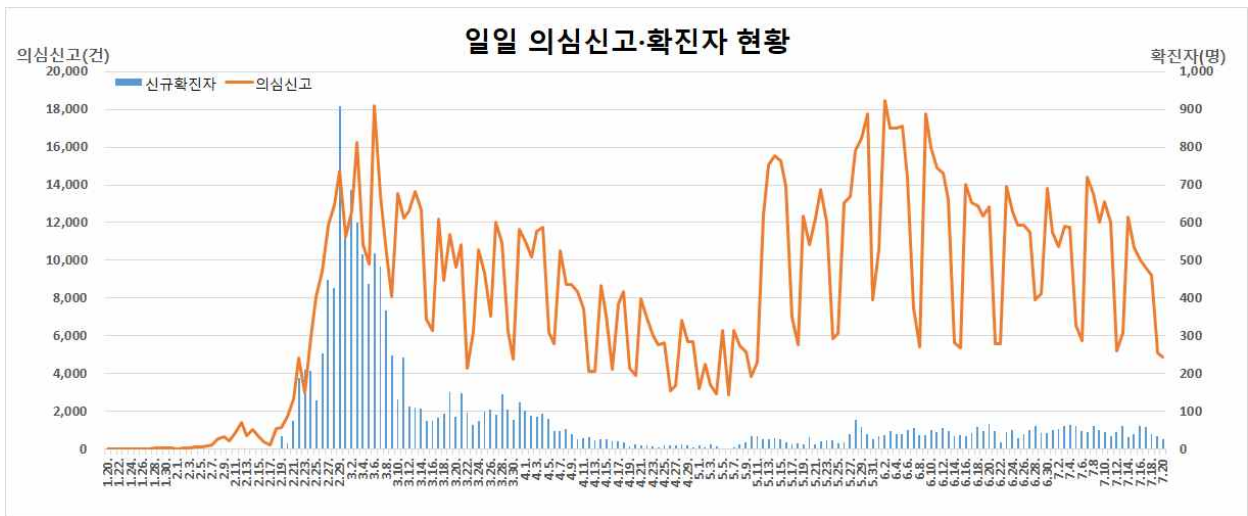
① 확진자 일별 현황 (7.20. 0시 기준, 13,771명)

< 국내 신고 및 검사현황(1.3일 이후 누계) >

구분	총계	결과 양성				검사 중	결과 음성
		확진자	격리해제	격리 중	사망		
7. 19.(일) 0시 기준	1,465,299	13,745	12,556	894	295	21,953	1,429,601
7. 20.(월) 0시 기준	1,470,193	13,771	12,572	903	296	21,302	1,435,120
변동	(+)4,894	(+)26	(+)16	(+)9	(+)1	(-)-651	(+)5,519

\* 7월 19일 0시부터 7월 20일 0시 사이에 질병관리본부로 신고, 접수된 자료 기준.

※ 상기 통계는 모두 추후 역학조사 과정에서 변경될 수 있음.



## 2 확진자 지역별 확진자 현황 (7.20. 0시 기준, 13,771명)

< 지역별 확진자 현황(1.3일 이후 누계) >

지역	금일신규		확진자누계	(% )	인구10만명당 발생률*
	국내발생	해외유입			
서울	2	1	1,477	(10.73)	15.17
부산	0	0	157	(1.14)	4.60
대구	0	2	6,934	(50.35)	284.59
인천	0	2	372	(2.70)	12.58
광주	1	0	187	(1.36)	12.84
대전	0	0	166	(1.21)	11.26
울산	0	0	57	(0.41)	4.97
세종	0	0	50	(0.36)	14.61
경기	0	1	1,434	(10.41)	10.82
강원	0	0	72	(0.52)	4.67
충북	0	0	71	(0.52)	4.44
충남	0	1	186	(1.35)	8.76
전북	0	1	39	(0.28)	2.15
전남	1	1	35	(0.25)	1.88
경북	0	1	1,394	(10.12)	52.36
경남	0	2	155	(1.13)	4.61
제주	0	0	25	(0.18)	3.73
검역	0	10	960	(6.97)	-
총합계	4	22	13,771	(100)	26.56

\* 지역별 1월 이후 누적 확진자수 / 지역별 인구(20.1월 행정안전부 주민등록인구현황 기준)

\* 신고 기관 주소 환자수에 대한 발생률로 실제 해당지역 발생률과 차이가 있음

< 지역별 격리 중, 격리해제, 사망자 현황(1.3일 이후 누계) >

구분	합계	서울	부산	대구	인천	광주	대전	울산	세종	경기	강원	충북	충남	전북	전남	경북	경남	제주	검역
격리 중	903	145	5	16	22	96	53	3	0	189	11	7	16	15	14	4	16	7	284
격리해제	12,572	1,322	149	6,728	348	89	111	53	50	1,216	58	64	170	24	21	1,336	139	18	676
사망	296	10	3	190	2	2	2	1	0	29	3	0	0	0	0	54	0	0	0
합계	13,771	1,477	157	6,934	372	187	166	57	50	1,434	72	71	186	39	35	1,394	155	25	960

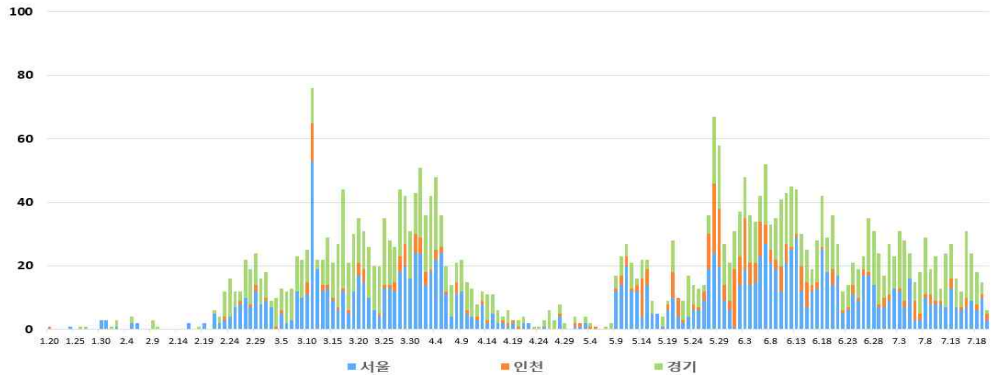
\* 7월 19일 0시부터 7월 20일 0시 사이에 질병관리본부로 신고, 접수된 자료 기준.

※ 상기 통계는 모두 추후 역학조사 과정에서 변경될 수 있음.

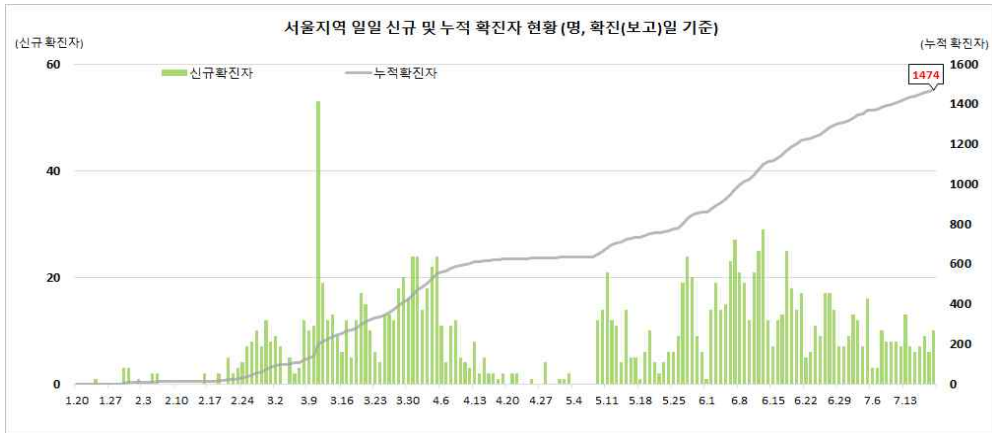
< 수도권 지역 일별 신규/누적 확진자 현황 >

수도권 지역  
(서울, 인천, 경기)  
신규 확진자  
현황

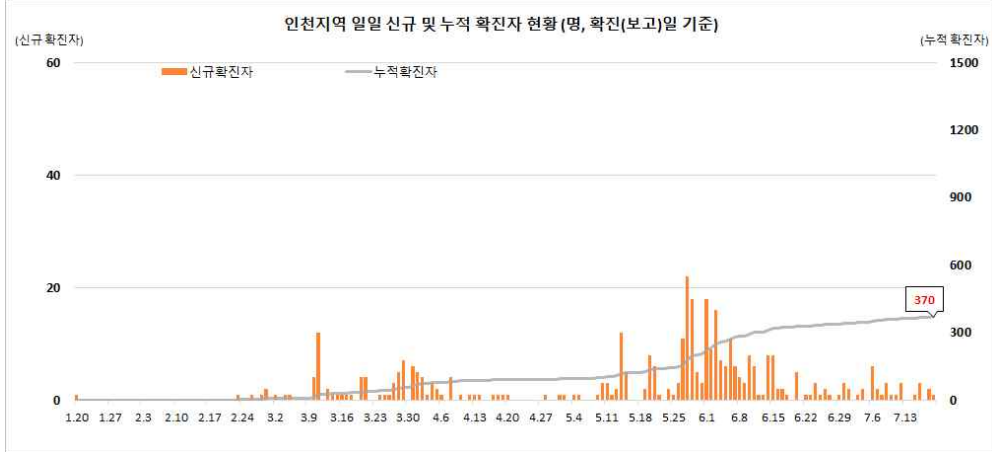
수도권지역 일일 신규 확진자 현황(명, 확진(보고)일 기준)



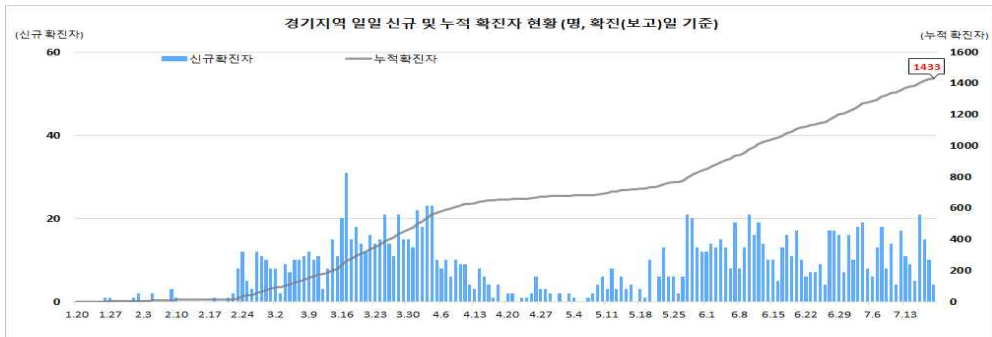
서울지역  
확진자 현황



인천지역  
확진자 현황

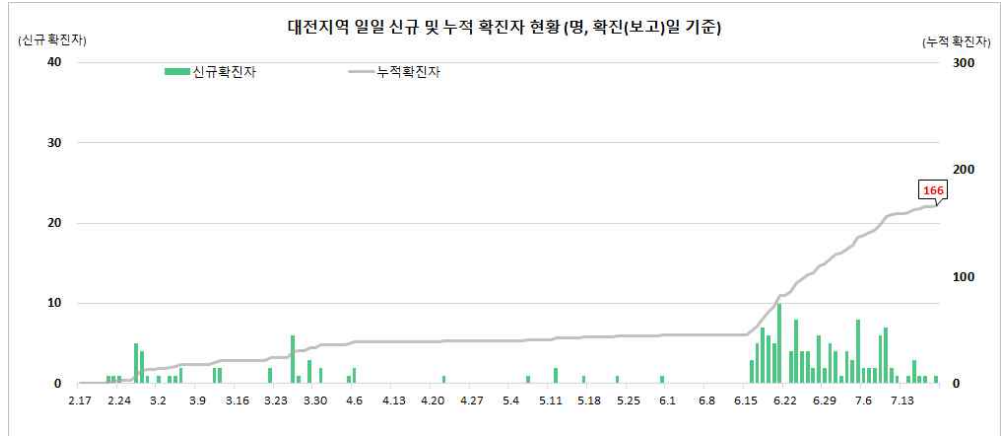


경기지역  
확진자 현황

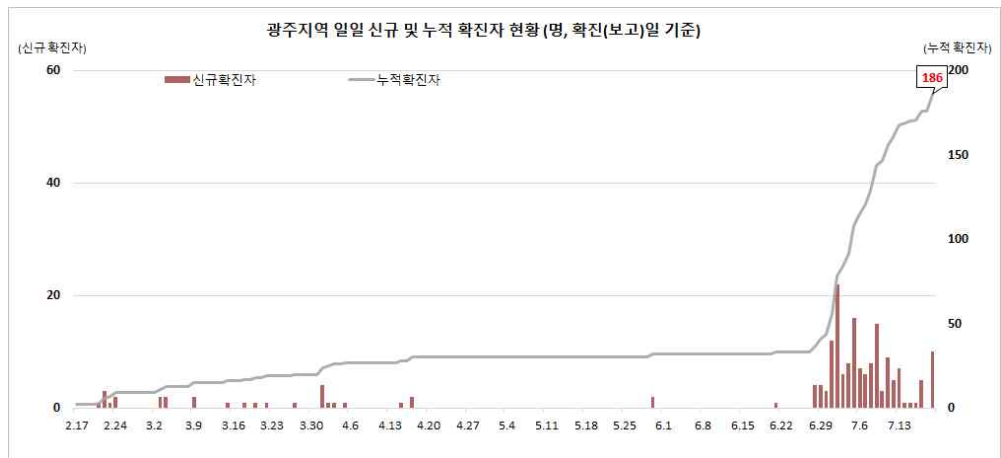


< 대전/충남/검역 일별 신규/누적 확진자 현황 >

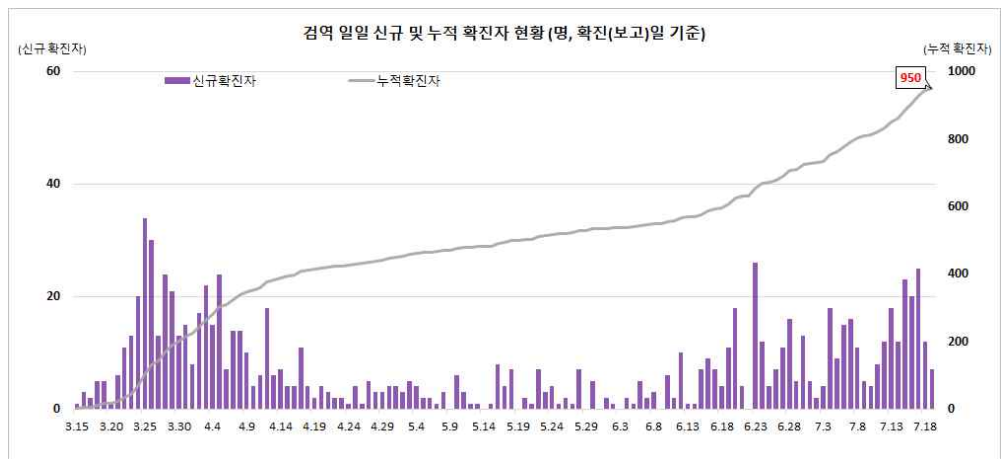
대전지역  
확진자 현황



광주지역  
확진자 현황



검역  
확진자 현황



### 3 확진자 성별, 연령별 현황 (7.20. 0시 기준, 13,771명)

< 확진자 성별, 연령별 발생현황 >

구 분		금일 신규 (%)	확진자누계 (%)	인구10만명당 발생률*
계		26 (100)	13,771 (100)	26.56
성별	남성	19 (73.08)	6,089 (44.22)	23.54
	여성	7 (26.92)	7,682 (55.78)	29.56
연령	80세 이상	1 (3.85)	582 (4.23)	30.64
	70-79	0 (0.00)	911 (6.62)	25.26
	60-69	1 (3.85)	1,788 (12.98)	28.18
	50-59	2 (7.69)	2,439 (17.71)	28.12
	40-49	4 (15.38)	1,821 (13.22)	21.71
	30-39	6 (23.08)	1,688 (12.26)	23.99
	20-29	8 (30.77)	3,539 (25.70)	52.00
	10-19	2 (7.69)	764 (5.55)	15.46
	0-9	2 (7.69)	239 (1.74)	5.76

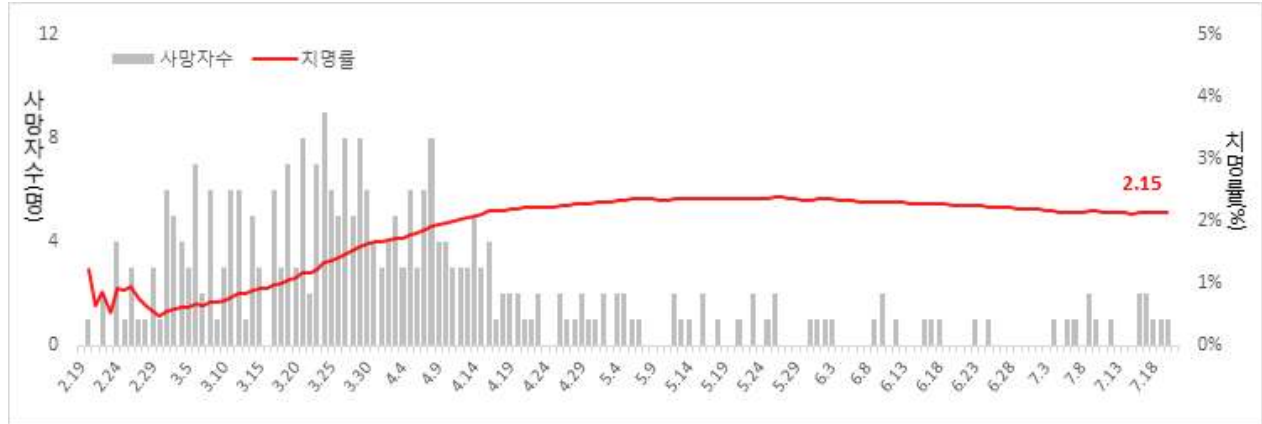
\* 성별·연령별 1월 이후 누적 확진자수 / 성별·연령별 인구(20.1월 행정안전부 주민등록인구현황 기준)

< 성별·연령별 사망현황 >

구 분		신규 사망 (%)	사망누계 (%)	치명률(%)
계		1 (100)	296 (100)	2.15
성별	남성	0 -	156 (52.70)	2.56
	여성	1 (100)	140 (47.30)	1.82
연령	80세 이상	1 (100)	147 (49.66)	25.26
	70-79	0 -	87 (29.39)	9.55
	60-69	0 -	41 (13.85)	2.29
	50-59	0 -	16 (5.41)	0.66
	40-49	0 -	3 (1.01)	0.16
	30-39	0 -	2 (0.68)	0.12
	20-29	0 -	0 (0.00)	0.00
	10-19	0 -	0 (0.00)	0.00
	0-9	0 -	0 (0.00)	0.00

\* 치명률 = 사망자수 / 확진자수 × 100

< 일별 사망자 현황 >



< 해외유입 확진자 현황 >

