

 보건복지부 질병관리본부	보 도 참 고 자 료			
	2020. 7. 19.(일) / (총 8매)			
배 포 일				
중앙방역대책본부 총괄팀	과 장	박 혜 경	전 화	043-719-9370
	담 당 자	김 은 경		043-719-9374

코로나바이러스감염증-19 국내 발생 현황 (7월 19일 0시)

- 질병관리본부 중앙방역대책본부(본부장 정은경)는 7월 19일 0시 기준으로, 국내 발생 신규 확진자는 21명이 확인되었고, 해외유입 사례는 13명이 확인되어 총 누적 확진자수는 13,745명(해외유입 2,045명)이라고 밝혔다. 신규 격리해제자는 37명으로 총 12,556명(91.4%)이 격리해제 되어, 현재 895명이 격리 중이다. 사망자는 1명으로 누적 사망자는 295명(치명률 2.15%)이다.

< 국내 신고 및 검사 현황(7.19일 0시 기준, 1.3일 이후 누계) >

구분	총계	결과 양성				검사 중	결과 음성
		확진자	격리해제	격리 중	사망		
7. 18.(토) 0시 기준	1,460,204	13,711	12,519	898	294	22,923	1,423,570
7. 19.(일) 0시 기준	1,465,299	13,745	12,556	894	295	21,953	1,429,601
변동	(+)5,095	(+)34	(+)37	(-)4	(+1)	(-)970	(+)6,031

- 지역별 현황은 다음과 같다.

< 지역별 확진자 현황(7.19일 0시 기준, 1.3일 이후 누계)>

구분	합계	서울	부산	대구	인천	광주	대전	울산	세종	경기	강원	충북	충남	전북	전남	경북	경남	제주	검역
격리 중	894	144	5	15	23	98	53	3	0	195	11	7	15	14	12	4	14	7	274
격리해제	12,556	1,320	149	6,727	345	87	111	53	50	1,209	58	64	170	24	21	1,335	139	18	676
사망	295	10	3	190	2	1	2	1	0	29	3	0	0	0	0	54	0	0	0
합계	13,745	1,474	157	6,932	370	186	166	57	50	1,433	72	71	185	38	33	1,393	153	25	950
국내발생(잠정)	21	10	0	0	0	10	1	0	0	0	0	0	0	0	0	0	0	0	0
해외유입(잠정)	13	0	0	0	1	0	0	0	0	4	0	0	0	0	0	0	0	1	7
신규	34	10	0	0	1	10	1	0	0	4	0	0	0	0	0	0	0	1	7

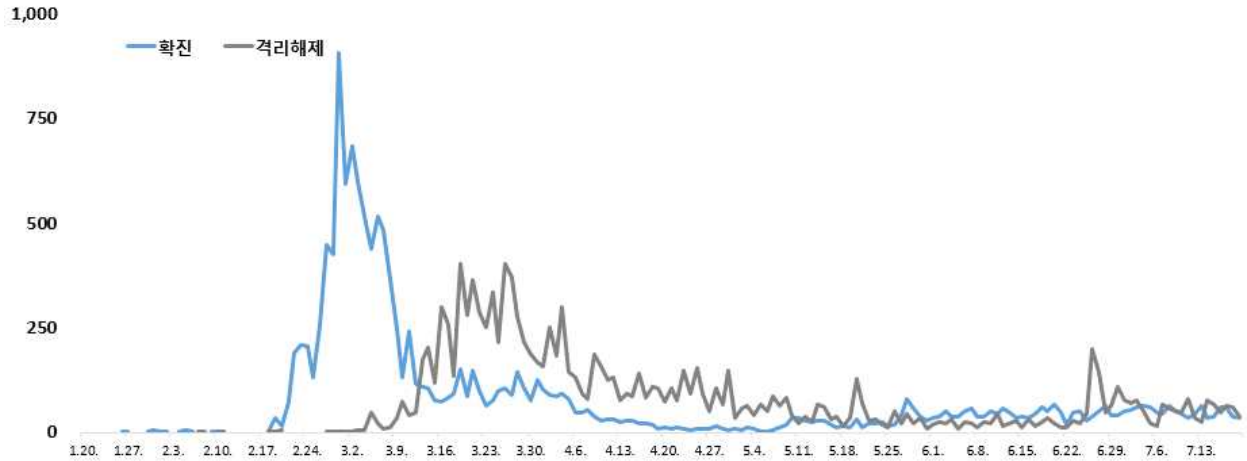
* 7월 18일 0시부터 7월 19일 0시 사이에 질병관리본부로 신고, 접수된 자료 기준으로 신규 확진자 신고내역을 해외유입과 이외의 경우로 구분하여 잠정수치를 제시. ※ 상기 통계는 모두 추후 역학조사 과정에서 변경될 수 있음.

붙임

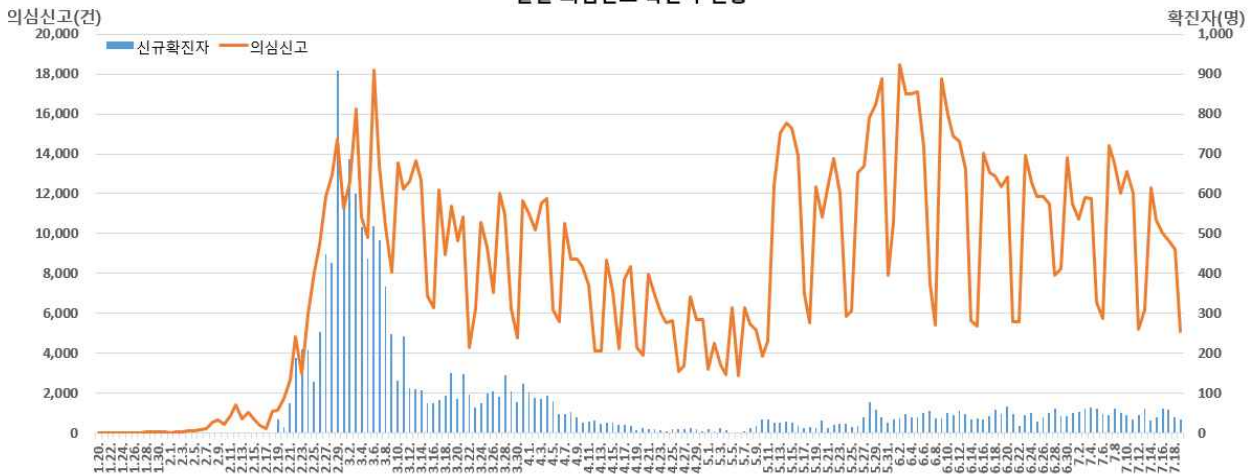
코로나19 국내 발생 현황

1] 확진자 일별 추세 (7.19. 0시 기준, 13,745명)

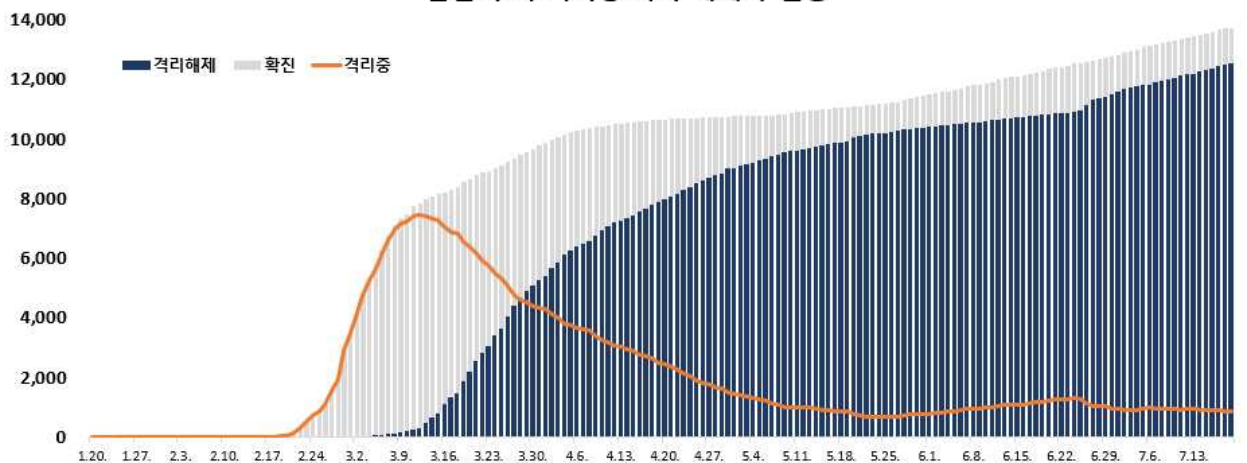
일일 신규 확진·격리 해제자 현황



일일 의심신고·확진자 현황



일일 누적 격리중·격리 해제자 현황



② **확진자 지역별 발생현황** (7.19. 0시 기준, 13,745명)

지역	금일신규 (%)	확진자누계 (%)	인구10만명당 발생률*
서울	10 (29.41)	1,474 (10.72)	15.14
부산	0 (0.00)	157 (1.14)	4.60
대구	0 (0.00)	6,932 (50.43)	284.51
인천	1 (2.94)	370 (2.69)	12.52
광주	10 (29.41)	186 (1.35)	12.77
대전	1 (2.94)	166 (1.21)	11.26
울산	0 (0.00)	57 (0.41)	4.97
세종	0 (0.00)	50 (0.36)	14.61
경기	4 (11.76)	1,433 (10.43)	10.81
강원	0 (0.00)	72 (0.52)	4.67
충북	0 (0.00)	71 (0.52)	4.44
충남	0 (0.00)	185 (1.35)	8.72
전북	0 (0.00)	38 (0.28)	2.09
전남	0 (0.00)	33 (0.24)	1.77
경북	0 (0.00)	1,393 (10.13)	52.32
경남	0 (0.00)	153 (1.11)	4.55
제주	1 (2.94)	25 (0.18)	3.73
검역	7 (20.59)	950 (6.91)	-
총합계	34 (100)	13,745 (100)	26.51

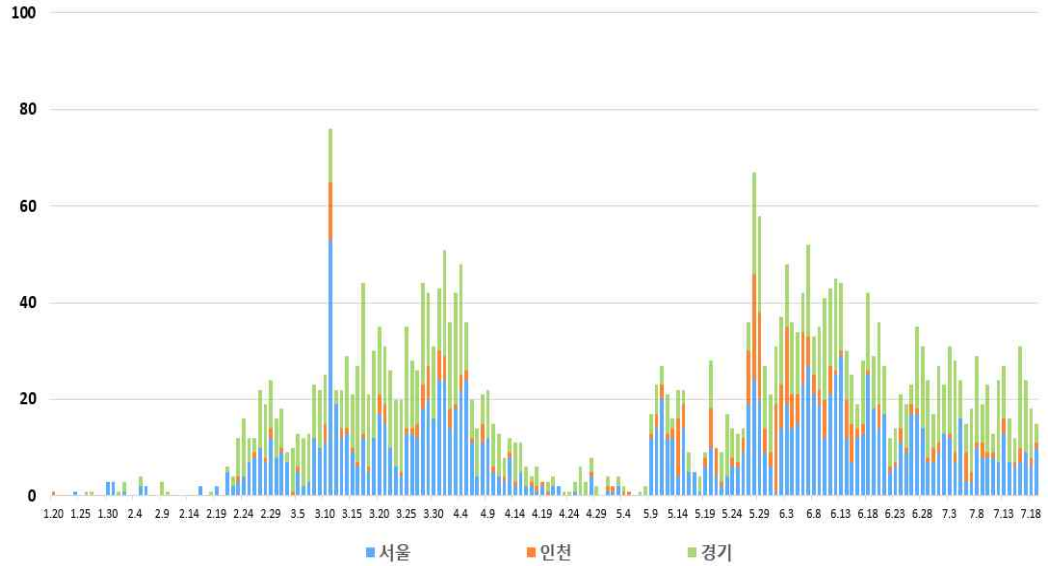
* 지역별 1월 이후 누적 확진자수 / 지역별 인구('20.1월 행정안전부 주민등록인구현황 기준)

* 신고 기관 주소 환자수에 대한 발생률로 실제 해당지역 발생률과 차이가 있음

< 수도권 지역 일별 신규/누적 확진자 현황 >

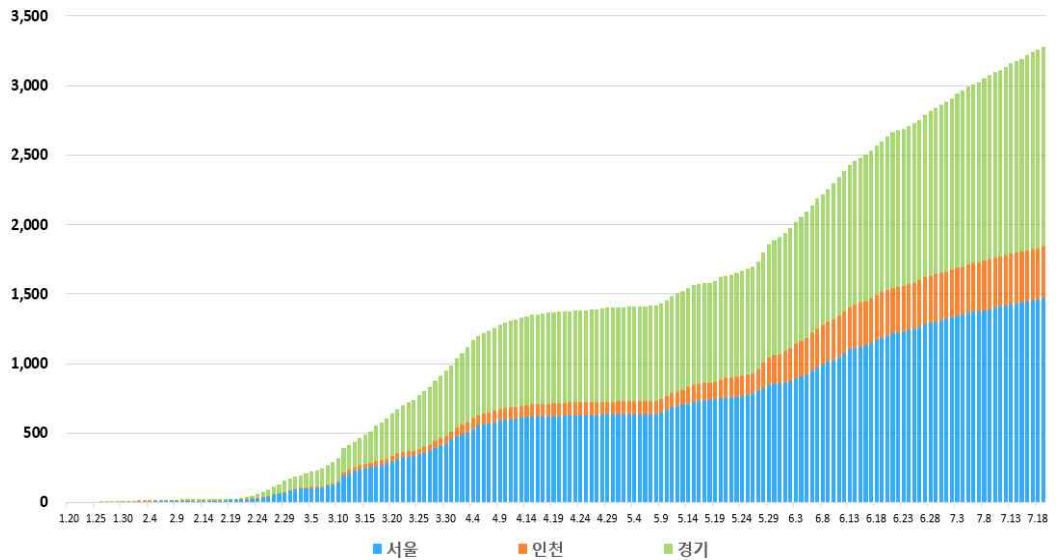
수도권지역 일일 신규 확진자 현황(명, 확진(보고)일 기준)

수도권 지역
(서울, 인천,
경기)
신규 확진자
현황



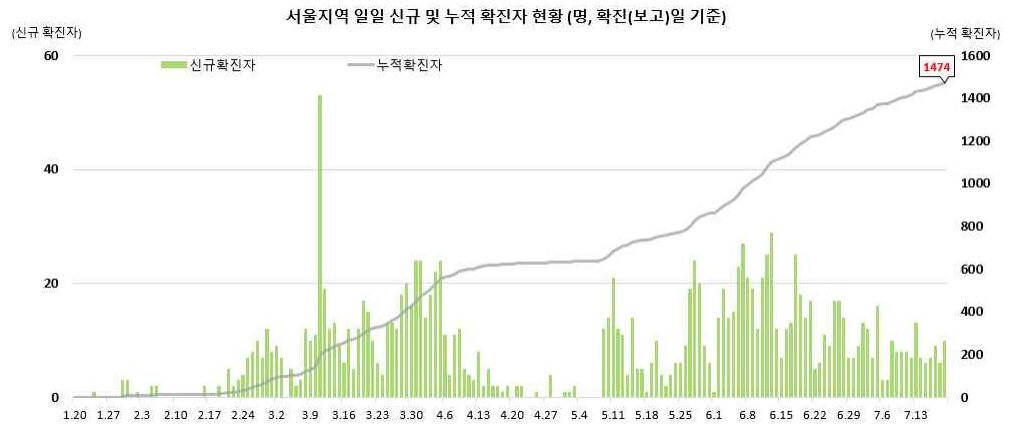
수도권지역 일일 누적 확진자 현황(명, 확진(보고)일 기준)

수도권 지역
(서울, 인천,
경기)
누적 확진자
현황

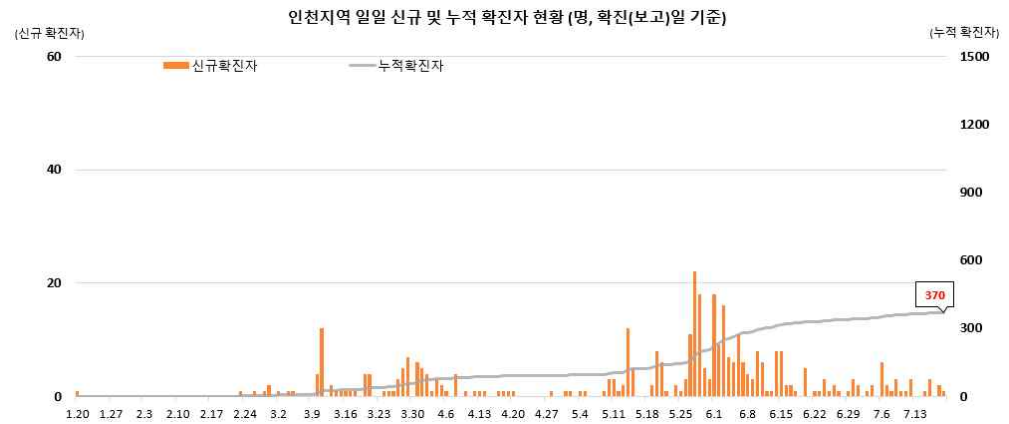


< 수도권 지역 일별 신규/누적 확진자 현황 >

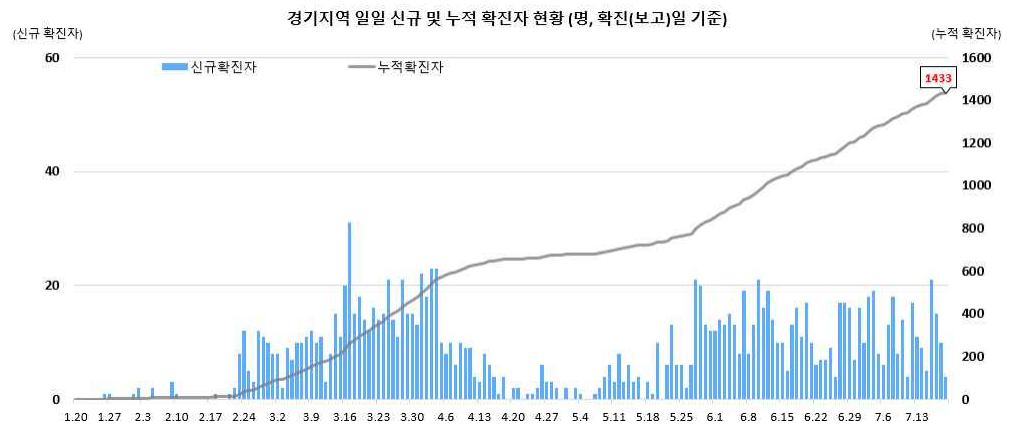
서울지역
확진자 현황



인천지역
확진자 현황

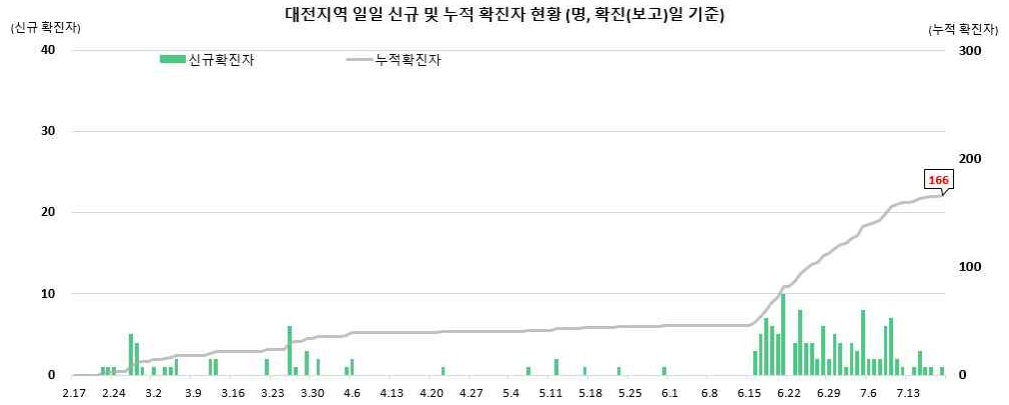


경기지역
확진자 현황

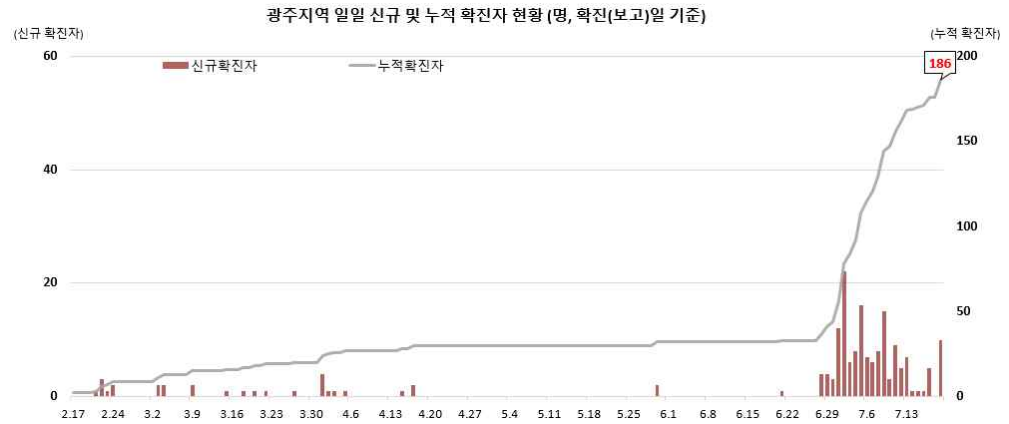


< 대전/충남/검역 일별 신규/누적 확진자 현황 >

대전지역
확진자 현황



광주지역
확진자 현황



검역
확진자 현황



3] 확진자 성별, 연령별 현황 (7.19. 0시 기준, 13,745명)

< 확진자 성별, 연령별 발생현황 >

구 분		금일 신규 (%)	확진자누계 (%)	인구10만명당 발생률*
계		34 (100)	13,745 (100)	26.51
성별	남성	21 (61.76)	6,070 (44.16)	23.47
	여성	13 (38.24)	7,675 (55.84)	29.54
연령	80세 이상	1 (2.94)	581 (4.23)	30.59
	70-79세	2 (5.88)	911 (6.63)	25.26
	60-69세	6 (17.65)	1,787 (13.00)	28.17
	50-59세	4 (11.76)	2,435 (17.72)	28.10
	40-49세	3 (8.82)	1,817 (13.22)	21.66
	30-39세	9 (26.47)	1,684 (12.25)	23.90
	20-29세	4 (11.76)	3,531 (25.69)	51.88
	10-19세	2 (5.88)	762 (5.54)	15.42
0-9세	3 (8.82)	237 (1.72)	5.71	

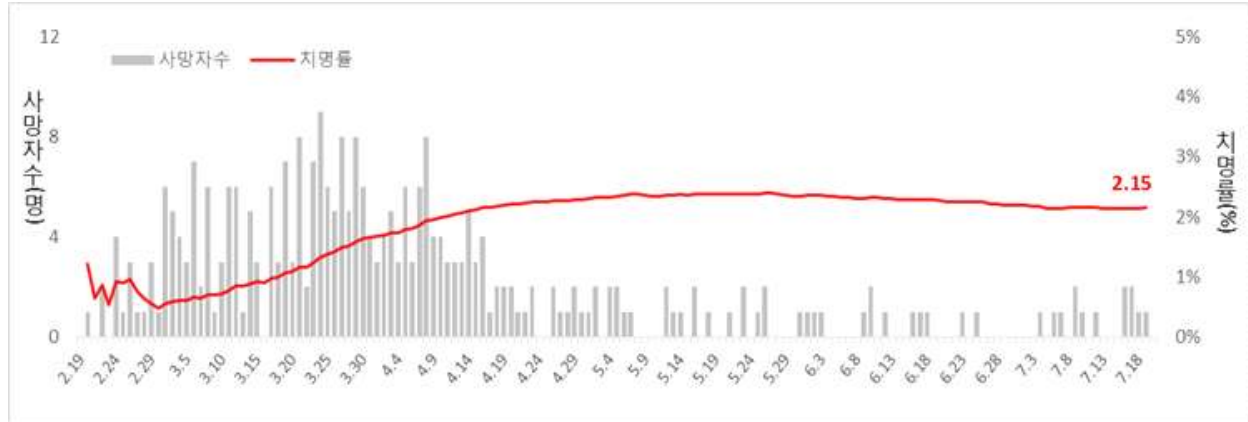
* 성별·연령별 1월 이후 누적 확진자수 / 성별·연령별 인구(20.1월 행정안전부 주민등록인구현황 기준)

< 성별·연령별 사망현황 >

구 분		신규 사망 (%)	사망누계 (%)	치명률(%)
계		1 (100)	295 (100)	2.15
성별	남성	0 -	155 (52.54)	2.55
	여성	1 (100)	140 (47.46)	1.82
연령	80세 이상	1 (100)	147 (49.83)	25.30
	70-79세	0 -	86 (29.15)	9.44
	60-69세	0 -	41 (13.90)	2.29
	50-59세	0 -	16 (5.42)	0.66
	40-49세	0 -	3 (1.02)	0.17
	30-39세	0 -	2 (0.68)	0.12
	20-29세	0 -	0 (0.00)	0.00
	10-19세	0 -	0 (0.00)	0.00
0-9세	0 -	0 (0.00)	0.00	

* 치명률 = 사망자수 / 확진자수 × 100

< 일별 사망자 현황 >



< 해외유입 확진자 현황 >

