

 보건복지부 질병관리본부	보 도 참 고 자 료			
	2020. 7. 18.(토) / (총 8매)			
배 포 일				
중앙방역대책본부 총괄팀	과 장	박 혜 경	전 화	043-719-9370
	담 당 자	신 규 호		043-719-9374

코로나바이러스감염증-19 국내 발생 현황 (7월 18일 0시)

□ 질병관리본부 중앙방역대책본부(본부장 정은경)는 7월 18일 0시 기준으로, 국내 발생 신규 확진자는 11명이 확인되었고, 해외유입 사례는 28명이 확인되어 총 누적 확진자수는 13,711명(해외유입 2,032명)이라고 밝혔다. 신규 격리해제자는 59명으로 총 12,519명(91.3%)이 격리해제 되어, 현재 898명이 격리 중이다. 사망자는 1명으로 누적 사망자는 294명(치명률 2.14%)이다.

< 국내 신고 및 검사 현황(7.18일 0시 기준, 1.3일 이후 누계) >

구분	총계	결과 양성				검사 중	결과 음성
		확진자	격리해제	격리 중	사망		
7. 17.(금) 0시 기준	1,451,017	13,672	12,460	919	293	23,110	1,414,235
7. 18.(토) 0시 기준	1,460,204	13,711	12,519	898	294	22,923	1,423,570
변동	(+)9,187	(+)39	(+)59	(-)21	(+)1	(-)187	(+)9,335

○ 지역별 현황은 다음과 같다.

< 지역별 확진자 현황(7.18일 0시 기준, 1.3일 이후 누계)>

구분	합계	서울	부산	대구	인천	광주	대전	울산	세종	경기	강원	충북	충남	전북	전남	경북	경남	제주	검역
격리 중	898	137	5	16	25	98	55	3	0	199	11	7	15	14	12	4	19	6	272
격리해제	12,519	1,318	149	6,726	342	77	108	53	50	1,201	58	64	170	24	21	1,335	134	18	671
사망	294	9	3	190	2	1	2	1	0	29	3	0	0	0	0	54	0	0	0
합계	13,711	1,464	157	6,932	369	176	165	57	50	1,429	72	71	185	38	33	1,393	153	24	943
국내발생(잠정)	11	6	0	0	1	0	0	1	0	2	0	0	0	0	0	0	0	1	0
해외유입(잠정)	28	0	1	3	1	0	0	0	0	8	0	0	0	0	1	0	2	0	12
신규	39	6	1	3	2	0	0	1	0	10	0	0	0	0	1	0	2	1	12

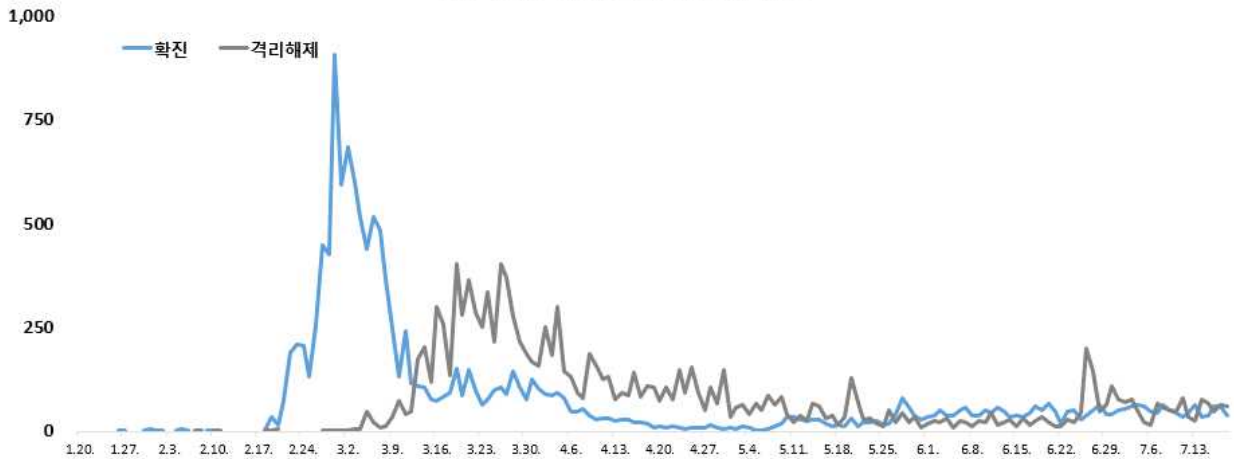
* 7월 17일 0시부터 7월 18일 0시 사이에 질병관리본부로 신고, 접수된 자료 기준으로 신규 확진자 신고내역을 해외유입과 이외의 경우로 구분하여 잠정수치를 제시. ※ 상기 통계는 모두 추후 역학조사 과정에서 변경될 수 있음.

붙임

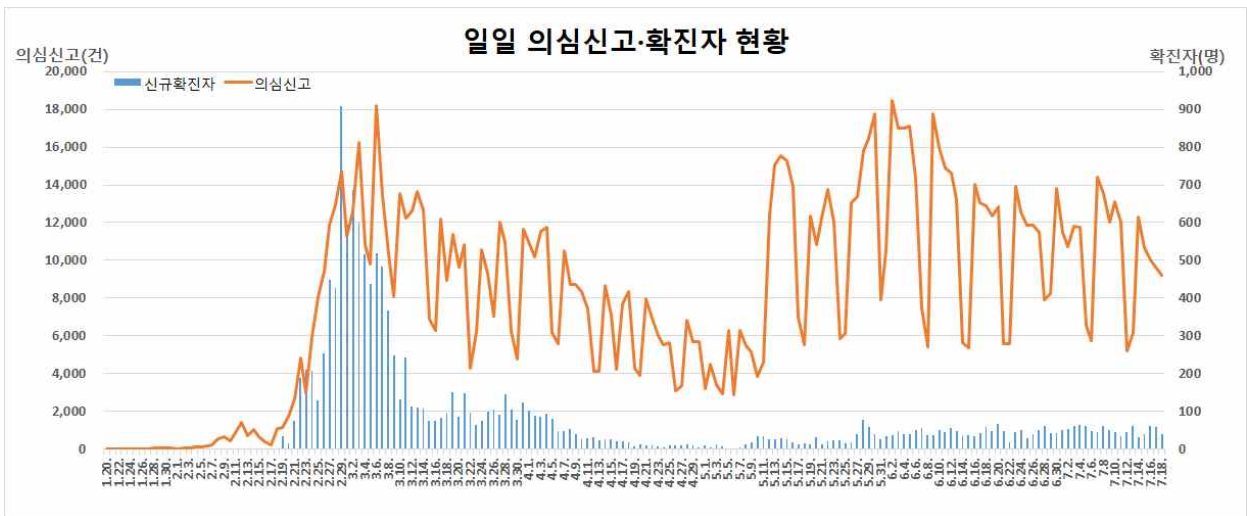
코로나19 국내 발생 현황

1 확진자 일별 추세 (7.18. 0시 기준, 13,711명)

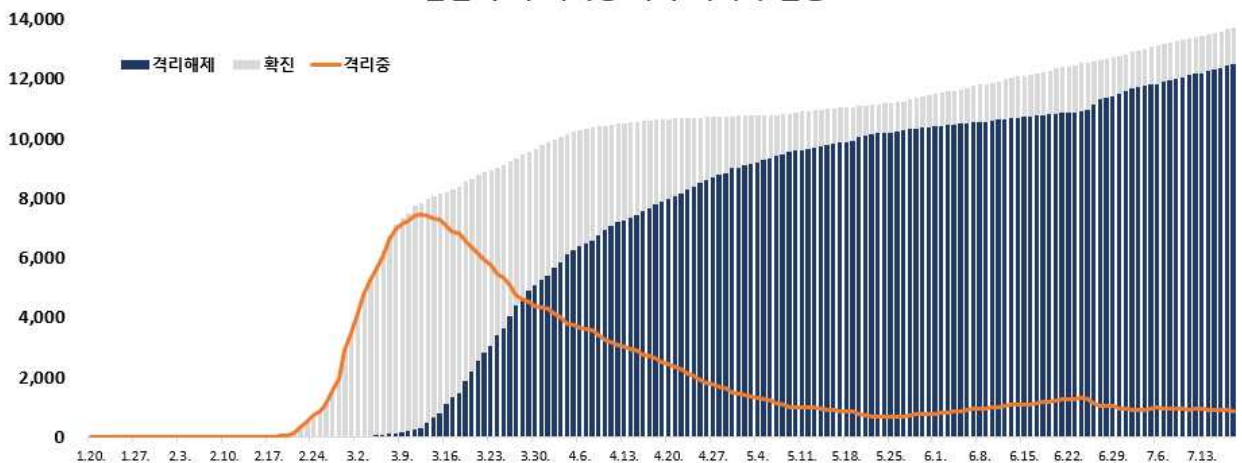
일일 신규 확진·격리 해제자 현황



일일 의심신고·확진자 현황



일일 누적 격리중·격리 해제자 현황



2 **확진자 지역별 발생현황** (7.18. 0시 기준, 13,711명)

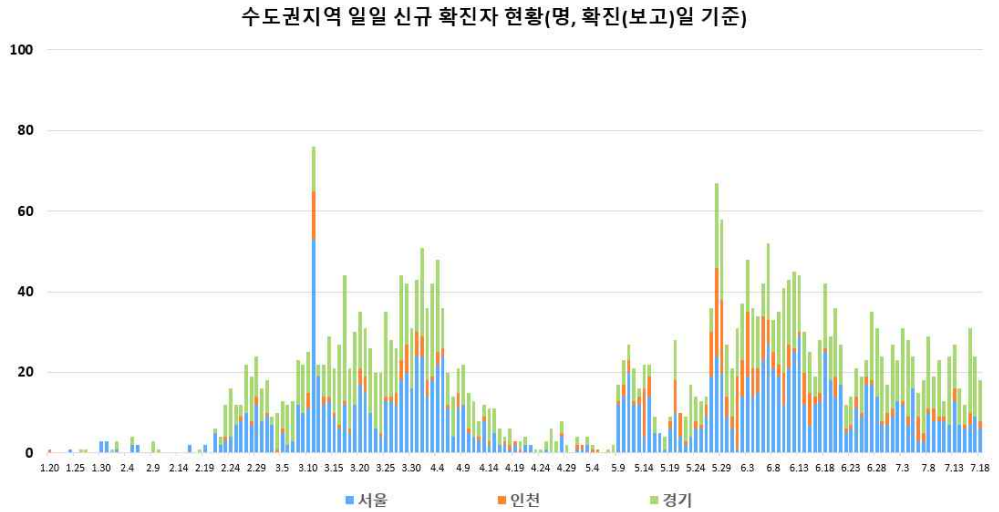
지역	금일 신규 (%)	확진자 누계 (%)	인구10만명당 발생률*
서울	6 (15.38)	1,464 (10.68)	15.04
부산	1 (2.56)	157 (1.15)	4.60
대구	3 (7.69)	6,932 (50.56)	284.51
인천	2 (5.13)	369 (2.69)	12.48
광주	0 (0.00)	176 (1.28)	12.08
대전	0 (0.00)	165 (1.20)	11.19
울산	1 (2.56)	57 (0.42)	4.97
세종	0 (0.00)	50 (0.36)	14.61
경기	10 (25.64)	1,429 (10.42)	10.78
강원	0 (0.00)	72 (0.53)	4.67
충북	0 (0.00)	71 (0.52)	4.44
충남	0 (0.00)	185 (1.35)	8.72
전북	0 (0.00)	38 (0.28)	2.09
전남	1 (2.56)	33 (0.24)	1.77
경북	0 (0.00)	1,393 (10.16)	52.32
경남	2 (5.13)	153 (1.12)	4.55
제주	1 (2.56)	24 (0.18)	3.58
검역	12 (30.77)	943 (6.88)	-
총합계	39 (100)	13,711 (100)	26.44

* 지역별 1월 이후 누적 확진자수 / 지역별 인구('20.1월 행정안전부 주민등록인구현황 기준)

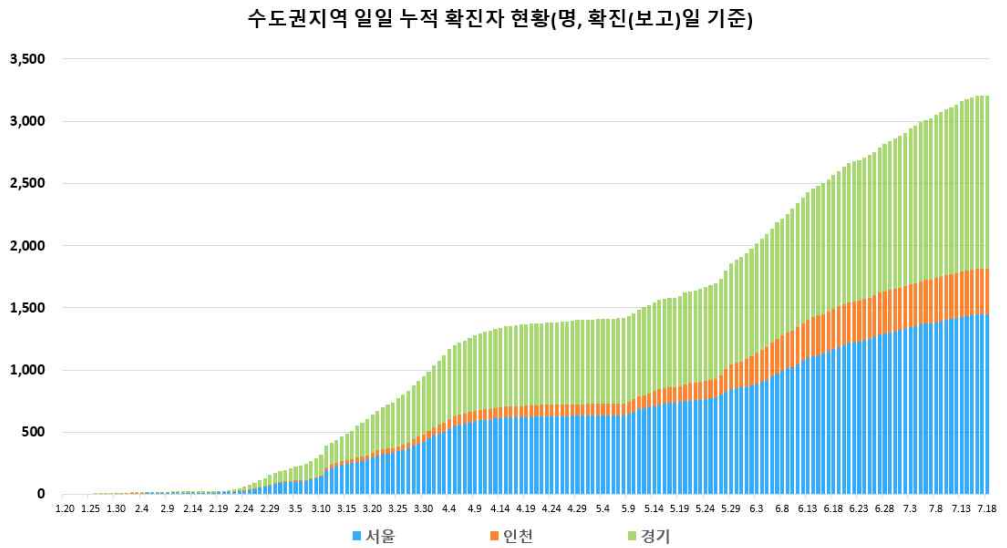
* 신고 기관 주소 환자수에 대한 발생률로 실제 해당지역 발생률과 차이가 있음

< 수도권 지역 일별 신규/누적 확진자 현황 >

수도권 지역
(서울, 인천, 경기)
신규 확진자
현황

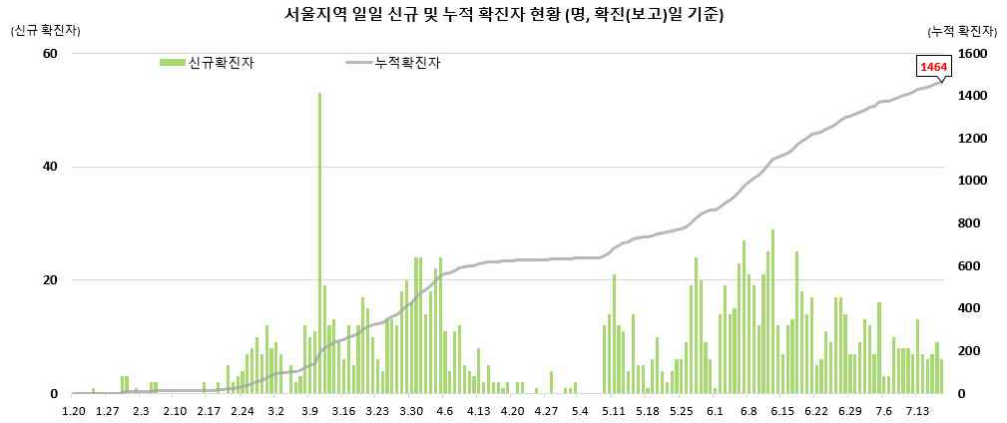


수도권 지역
(서울, 인천, 경기)
누적 확진자
현황

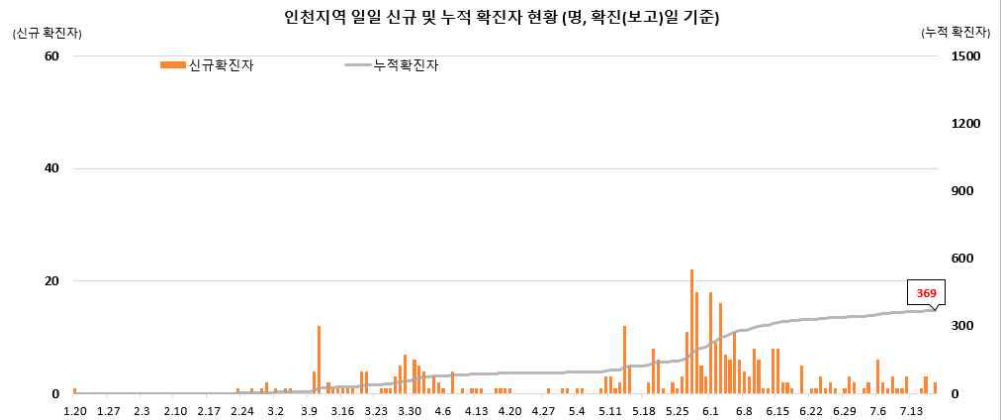


< 수도권 지역 일별 신규/누적 확진자 현황 >

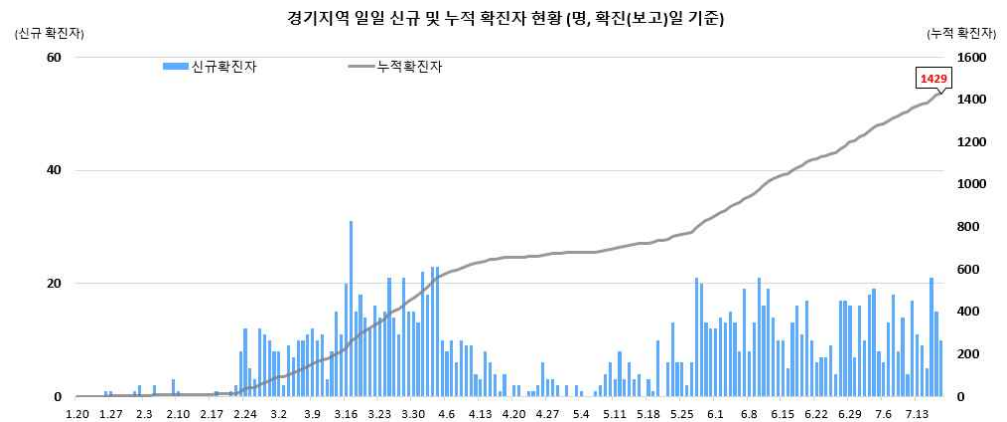
서울지역
확진자 현황



인천지역
확진자 현황

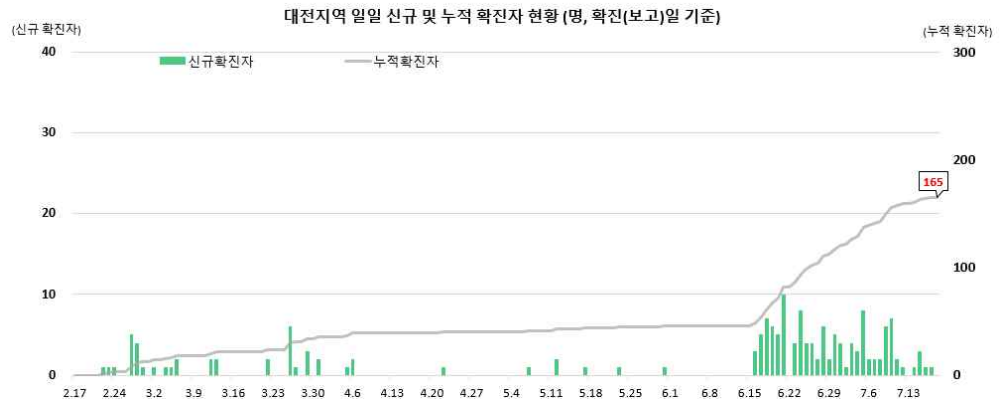


경기지역
확진자 현황



< 대전/충남/검역 일별 신규/누적 확진자 현황 >

대전지역
확진자 현황



광주지역
확진자 현황



검역
확진자 현황



3] 확진자 성별, 연령별 현황 (7.18. 0시 기준, 13,711명)

< 확진자 성별, 연령별 발생현황 >

구 분		금일 신규 (%)	확진자누계 (%)	인구10만명당 발생률*
계		39 (100)	13,711 (100)	26.44
성별	남성	23 (58.97)	6,049 (44.12)	23.39
	여성	16 (41.03)	7,662 (55.88)	29.49
연령	80세 이상	0 (0.00)	580 (4.23)	30.54
	70-79	1 (2.56)	909 (6.63)	25.20
	60-69	0 (0.00)	1,781 (12.99)	28.07
	50-59	7 (17.95)	2,432 (17.74)	28.06
	40-49	9 (23.08)	1,814 (13.23)	21.62
	30-39	5 (12.82)	1,674 (12.21)	23.76
	20-29	10 (25.64)	3,527 (25.72)	51.82
	10-19	4 (10.26)	760 (5.54)	15.38
0-9	3 (7.69)	234 (1.71)	5.64	

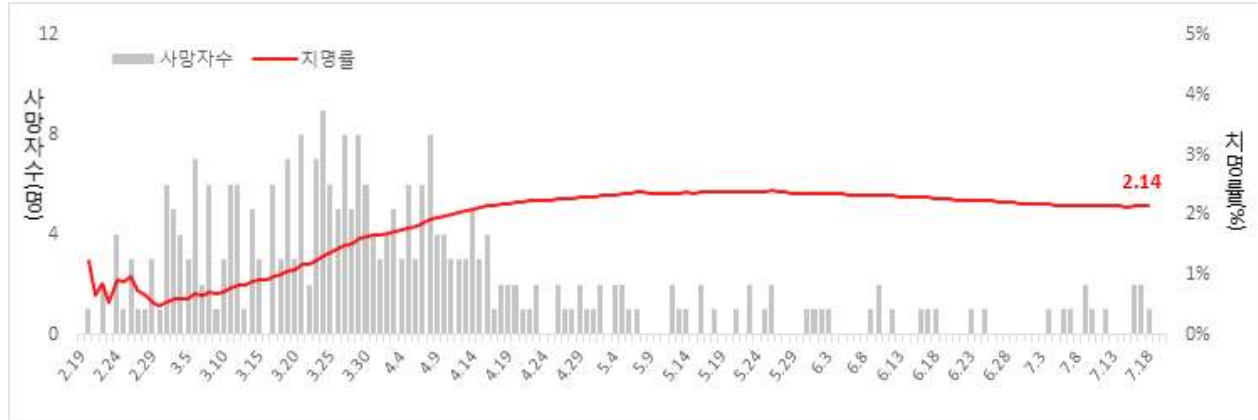
* 성별·연령별 1월 이후 누적 확진자수 / 성별·연령별 인구(20.1월 행정안전부 주민등록인구현황 기준)

< 성별·연령별 사망현황 >

구 분		신규 사망 (%)	사망누계 (%)	치명률(%)
계		1 (100)	294 (100)	2.14
성별	남성	1 (100)	155 (52.72)	2.56
	여성	0 -	139 (47.28)	1.81
연령	80세 이상	0 -	146 (49.66)	25.17
	70-79	0 -	86 (29.25)	9.46
	60-69	0 -	41 (13.95)	2.30
	50-59	1 (100)	16 (5.44)	0.66
	40-49	0 -	3 (1.02)	0.17
	30-39	0 -	2 (0.68)	0.12
	20-29	0 -	0 (0.00)	0.00
	10-19	0 -	0 (0.00)	0.00
0-9	0 -	0 (0.00)	0.00	

* 치명률 = 사망자수 / 확진자수 × 100

< 일별 사망자 현황 >



< 해외유입 확진자 현황 >

