

 보건복지부 질병관리본부	보 도 참 고 자 료			
	2020. 7. 17.(금) / (총 8매)			
배 포 일				
중앙방역대책본부 총괄팀	과 장	박 혜 경	전 화	043-719-9370
	담 당 자	신 규 호		043-719-9374

코로나바이러스감염증-19 국내 발생 현황 (7월 17일 0시)

- 질병관리본부 중앙방역대책본부(본부장 정은경)는 7월 17일 0시 기준으로, 국내 발생 신규 확진자는 21명이 확인되었고, 해외유입 사례는 39명이 확인되어 총 누적 확진자수는 13,672명(해외유입 2,005명)이라고 밝혔다. 신규 격리해제자는 64명으로 총 12,460명(91.4%)이 격리해제 되어, 현재 919명이 격리 중이다. 사망자는 2명으로 누적 사망자는 293명(치명률 2.14%)이다.

< 국내 신고 및 검사 현황(7.17일 0시 기준, 1.3일 이후 누계) >

구분	총계	결과 양성				검사 중	결과 음성
		확진자	격리해제	격리 중	사망		
7. 16.(목) 0시 기준	1,441,348	13,612	12,396	925	291	23,404	1,404,332
7. 17.(금) 0시 기준	1,451,017	13,672	12,460	919	293	23,110	1,414,235
변동	(+)9,669	(+)60	(+)64	(-)6	(+)2	(-)294	(+)9,903

○ 지역별 현황은 다음과 같다.

< 지역별 확진자 현황(7.17일 0시 기준, 1.3일 이후 누계)>

구분	합계	서울	부산	대구	인천	광주	대전	울산	세종	경기	강원	충북	충남	전북	전남	경북	경남	제주	검역
격리 중	919	149	5	15	24	104	64	2	0	205	11	7	16	14	11	4	17	5	266
격리해제	12,460	1,300	148	6,725	341	71	99	53	50	1,185	58	64	169	24	21	1,335	134	18	665
사망	293	9	3	189	2	1	2	1	0	29	3	0	0	0	0	54	0	0	0
합계	13,672	1,458	156	6,929	367	176	165	56	50	1,419	72	71	185	38	32	1,393	151	23	931
국내발생(잠정)	21	7	0	0	0	5	1	0	0	5	0	0	0	0	0	0	0	3	0
해외유입(잠정)	39	2	0	0	0	0	0	0	0	10	0	0	0	0	0	0	2	0	25
신규	60	9	0	0	0	5	1	0	0	15	0	0	0	0	0	0	2	3	25

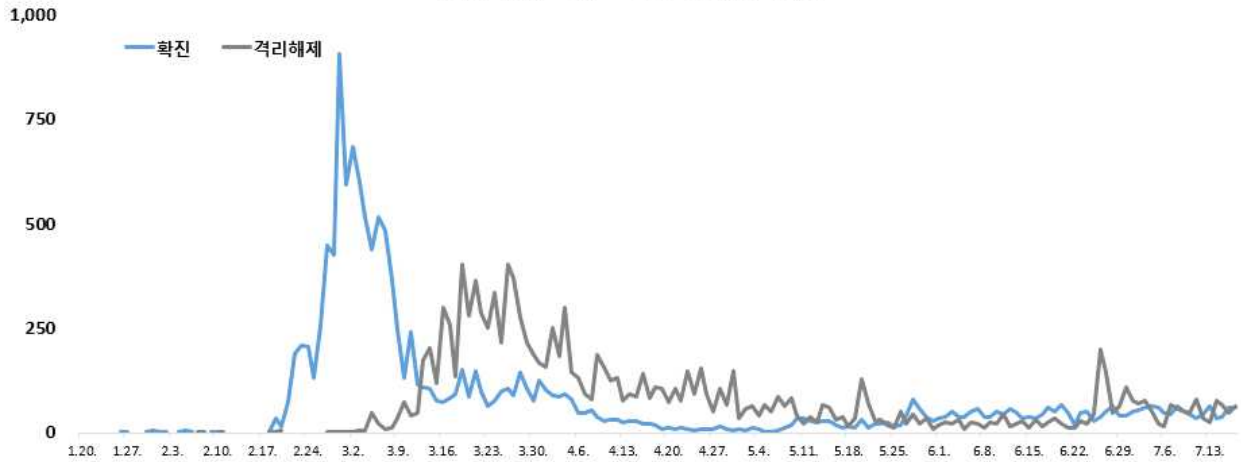
* 7월 16일 0시부터 7월 17일 0시 사이에 질병관리본부로 신고, 접수된 자료 기준으로 신규 확진자 신고내역을 해외유입과 이외의 경우로 구분하여 잠정수치를 제시. ※ 상기 통계는 모두 추후 역학조사 과정에서 변경될 수 있음.

붙임

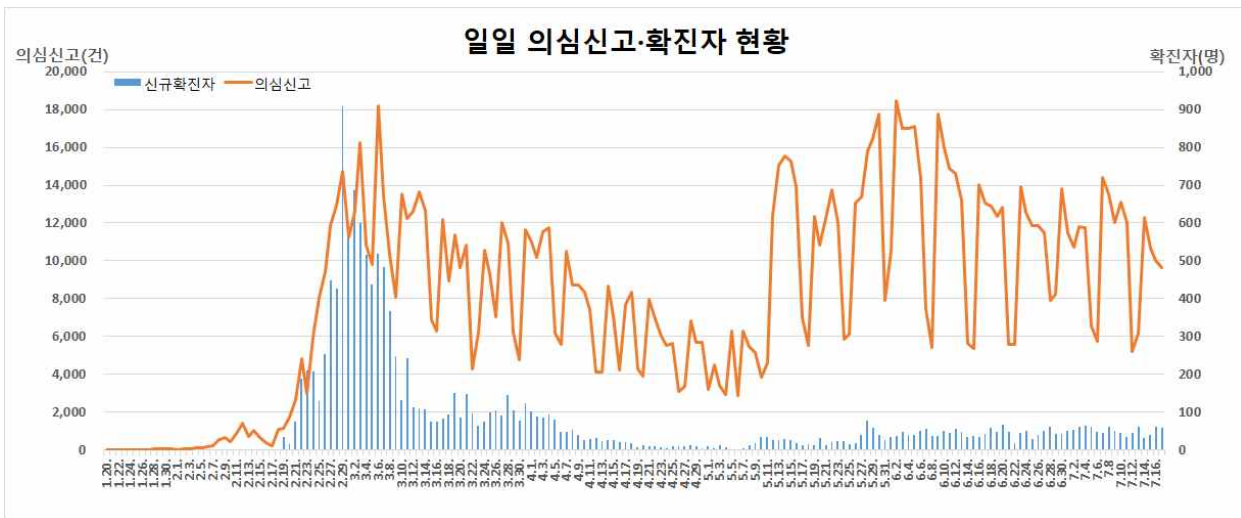
코로나19 국내 발생 현황

1] 확진자 일별 추세 (7.17. 0시 기준, 13,672명)

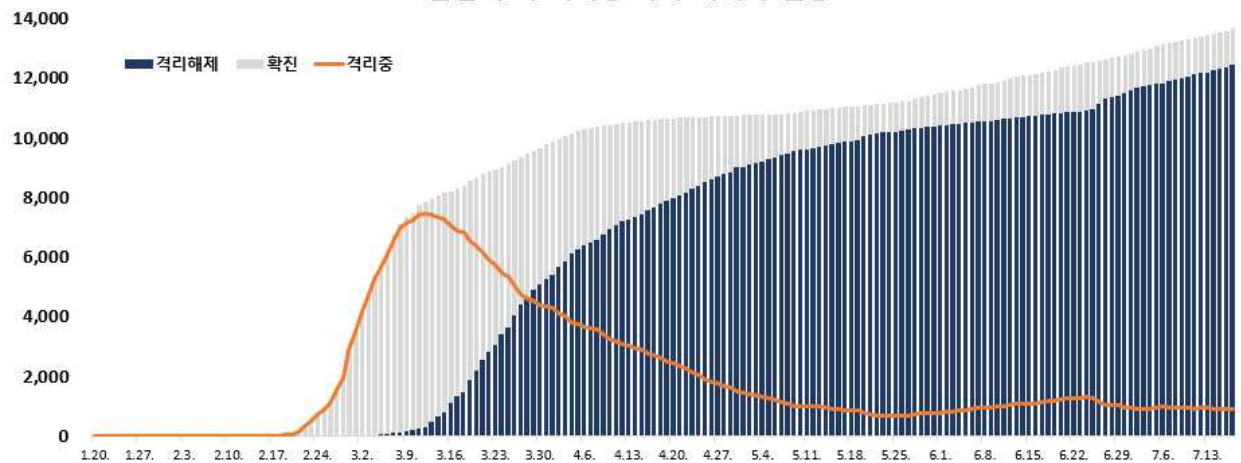
일일 신규 확진·격리 해제자 현황



일일 의심신고·확진자 현황



일일 누적 격리증·격리 해제자 현황



2 **확진자 지역별 발생현황** (7.17. 0시 기준, 13,672명)

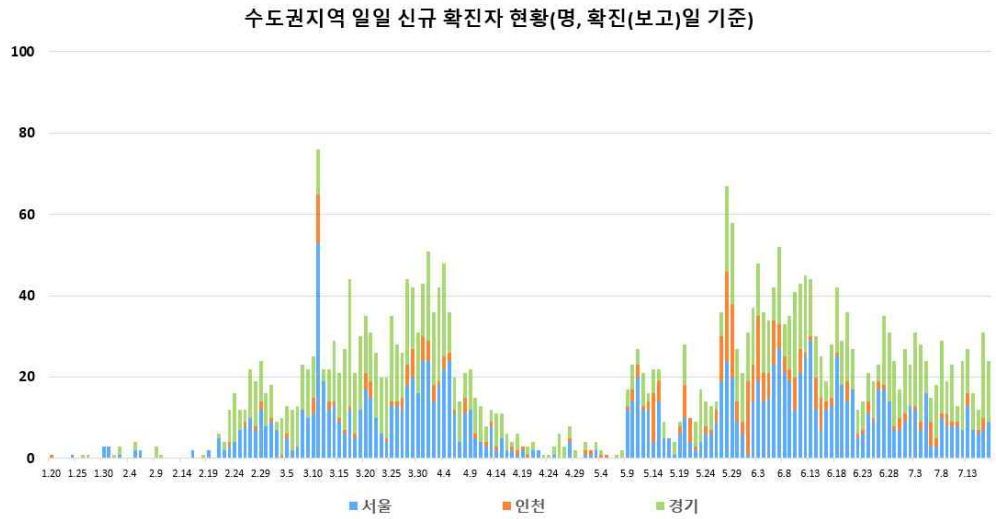
지역	금일신규 (%)	확진자누계 (%)	인구10만명당 발생률*
서울	9 (15.00)	1,458 (10.66)	14.98
부산	0 (0.00)	156 (1.14)	4.57
대구	0 (0.00)	6,929 (50.68)	284.38
인천	0 (0.00)	367 (2.68)	12.41
광주	5 (8.33)	176 (1.29)	12.08
대전	1 (1.67)	165 (1.21)	11.19
울산	0 (0.00)	56 (0.41)	4.88
세종	0 (0.00)	50 (0.37)	14.61
경기	15 (25.00)	1,419 (10.38)	10.71
강원	0 (0.00)	72 (0.53)	4.67
충북	0 (0.00)	71 (0.52)	4.44
충남	0 (0.00)	185 (1.35)	8.72
전북	0 (0.00)	38 (0.28)	2.09
전남	0 (0.00)	32 (0.23)	1.72
경북	0 (0.00)	1,393 (10.19)	52.32
경남	2 (3.33)	151 (1.10)	4.49
제주	3 (5.00)	23 (0.17)	3.43
검역	25 (41.67)	931 (6.81)	-
총합계	60 (100)	13,672 (100)	26.37

* 지역별 1월 이후 누적 확진자수 / 지역별 인구('20.1월 행정안전부 주민등록인구현황 기준)

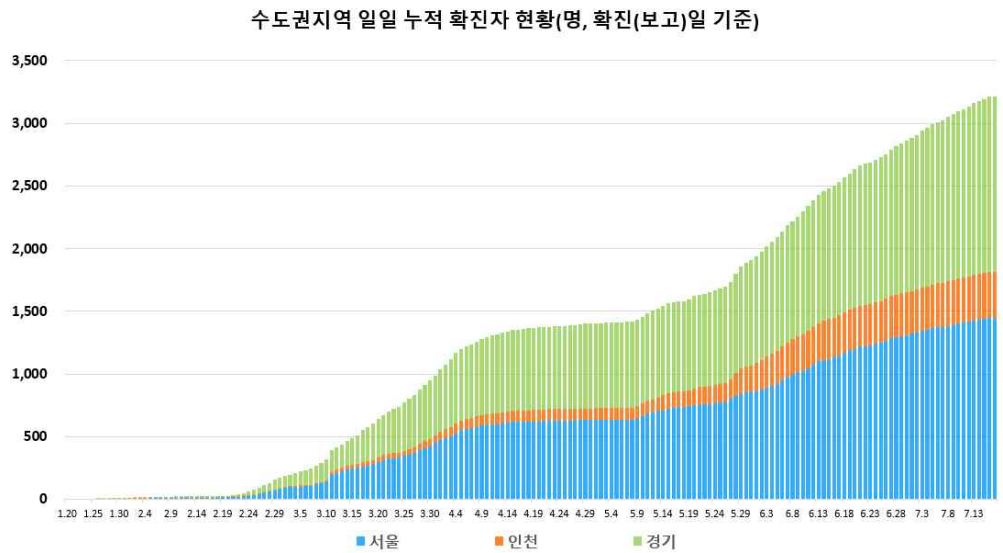
* 신고 기관 주소 환자수에 대한 발생률로 실제 해당지역 발생률과 차이가 있음

< 수도권 지역 일별 신규/누적 확진자 현황 >

수도권 지역
(서울, 인천, 경기)
신규 확진자
현황

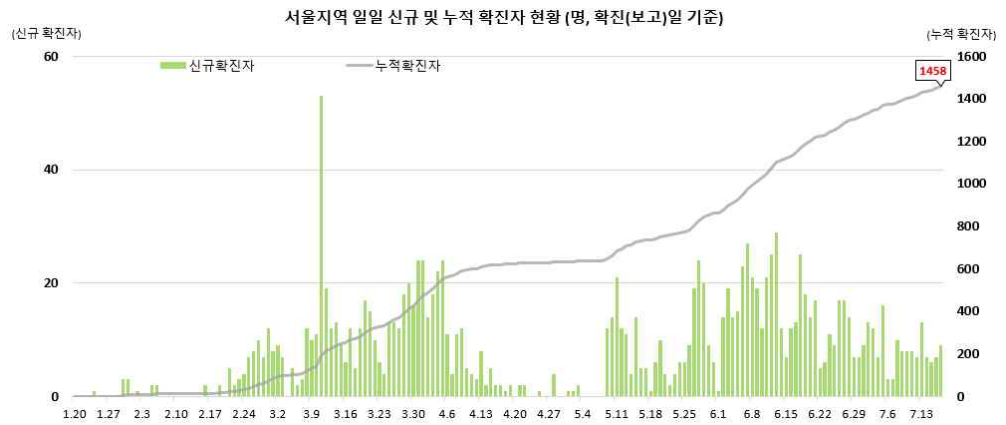


수도권 지역
(서울, 인천, 경기)
누적 확진자
현황

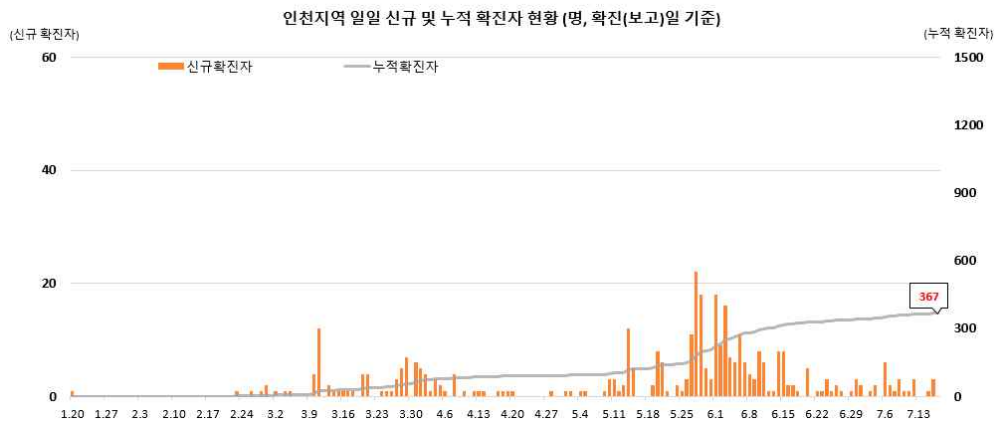


< 수도권 지역 일별 신규/누적 확진자 현황 >

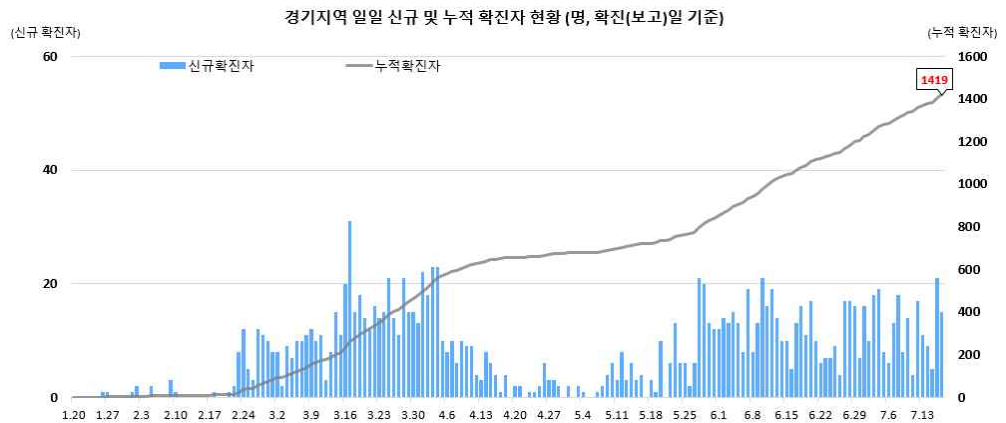
서울지역
확진자 현황



인천지역
확진자 현황



경기지역
확진자 현황

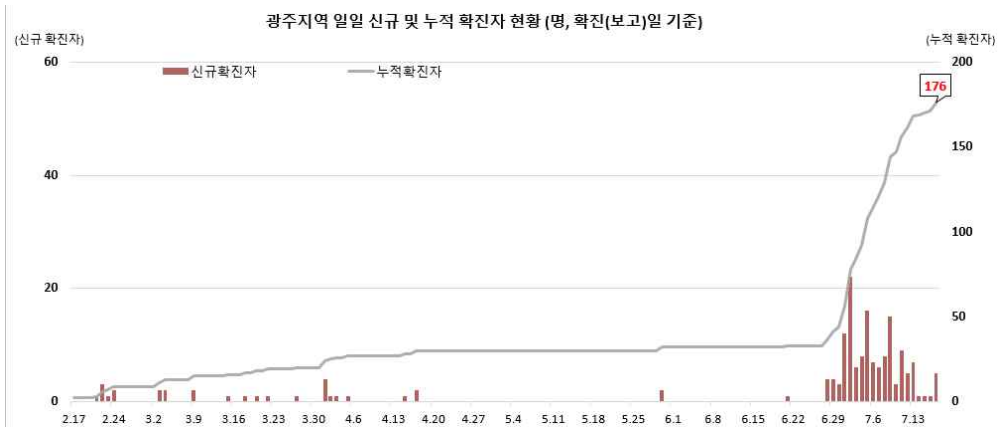


< 대전/충남/검역 일별 신규/누적 확진자 현황 >

대전지역
확진자 현황



광주지역
확진자 현황



검역
확진자 현황



3 확진자 성별, 연령별 현황 (7.17. 0시 기준, 13,672명)

< 확진자 성별, 연령별 발생현황 >

구 분		금일 신규 (%)	확진자누계 (%)	인구10만명당 발생률*
계		60 (100)	13,672 (100)	26.37
성별	남성	35 (58.33)	6,026 (44.08)	23.30
	여성	25 (41.67)	7,646 (55.92)	29.43
연령	80세 이상	2 (3.33)	580 (4.24)	30.54
	70-79	3 (5.00)	908 (6.64)	25.17
	60-69	6 (10.00)	1,781 (13.03)	28.07
	50-59	8 (13.33)	2,425 (17.74)	27.98
	40-49	14 (23.33)	1,805 (13.20)	21.52
	30-39	14 (23.33)	1,669 (12.21)	23.69
	20-29	9 (15.00)	3,517 (25.72)	51.67
	10-19	1 (1.67)	756 (5.53)	15.30
	0-9	3 (5.00)	231 (1.69)	5.57

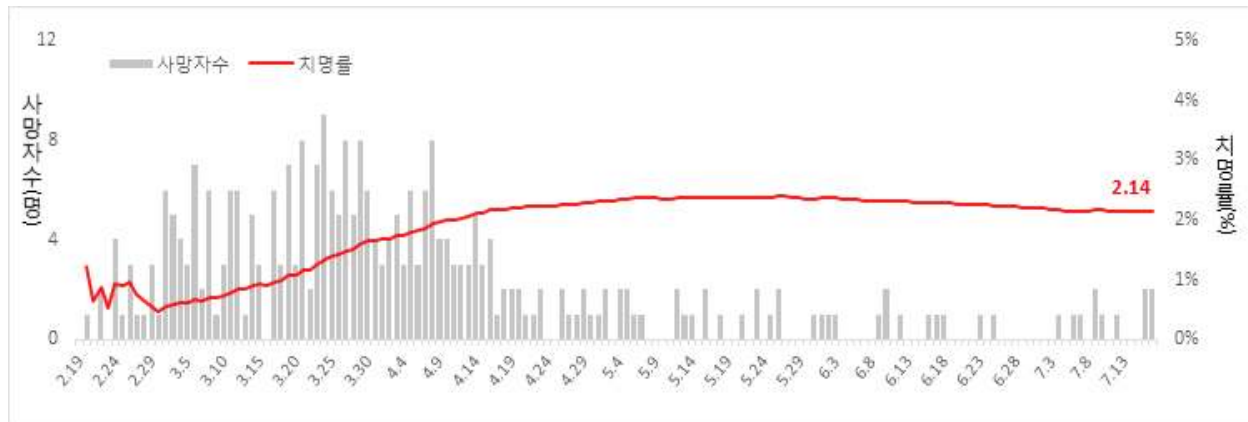
* 성별·연령별 1월 이후 누적 확진자수 / 성별·연령별 인구(20.1월 행정안전부 주민등록인구현황 기준)

< 성별·연령별 사망현황 >

구 분		신규 사망 (%)	사망누계 (%)	치명률(%)
계		2 (100)	293 (100)	2.14
성별	남성	0	154 (52.56)	2.56
	여성	2 (100)	139 (47.44)	1.82
연령	80세 이상	2 (100)	146 (49.83)	25.17
	70-79	0	86 (29.35)	9.47
	60-69	0 -	41 (13.99)	2.30
	50-59	0 -	15 (5.12)	0.62
	40-49	0 -	3 (1.02)	0.17
	30-39	0 -	2 (0.68)	0.12
	20-29	0 -	0 (0.00)	0.00
	10-19	0 -	0 (0.00)	0.00
	0-9	0 -	0 (0.00)	0.00

* 치명률 = 사망자수 / 확진자수 × 100

< 일별 사망자 현황 >



< 해외유입 확진자 현황 >

