

 보건복지부 질병관리본부	보 도 참 고 자 료			
	2020. 7. 14.(화) / (총 8매)			
배 포 일				
중앙방역대책본부 총괄팀	과 장	박 혜 경	전 화	043-719-9370
	담 당 자	신 규 호		043-719-9374

코로나바이러스감염증-19 국내 발생 현황 (7월 14일 0시)

- 질병관리본부 중앙방역대책본부(본부장 정은경)는 7월 14일 0시 기준으로, 국내 발생 신규 확진자는 14명이 확인되었고, 해외유입 사례는 19명이 확인되어 총 누적 확진자수는 13,512명(해외유입 1,891명)이라고 밝혔다. 신규 격리해제자는 78명으로 총 12,282명(90.9%)이 격리해제 되어, 현재 941명이 격리 중이다. 사망자는 0명으로 누적 사망자는 289명(치명률 2.14%)이다.

< 국내 신고 및 검사 현황(7.14일 0시 기준, 1.3일 이후 누계) >

구분	총계	결과 양성				검사 중	결과 음성
		확진자	격리해제	격리 중	사망		
7. 13.(월) 0시 기준	1,408,312	13,479	12,204	986	289	21,845	1,372,988
7. 14.(화) 0시 기준	1,420,616	13,512	12,282	941	289	24,289	1,382,815
변동	(+)12,304	(+)33	(+)78	(-)45	-	(+)2,444	(+)9,827

- 지역별 현황은 다음과 같다.

< 지역별 확진자 현황(7.14일 0시 기준, 1.3일 이후 누계)>

구분	합계	서울	부산	대구	인천	광주	대전	울산	세종	경기	강원	충북	충남	전북	전남	경북	경남	제주	검역
격리 중	941	183	5	18	26	115	71	1	0	221	9	7	20	15	12	6	14	2	216
격리해제	12,282	1,244	148	6,720	335	54	87	53	50	1,131	57	63	165	23	20	1,333	134	18	647
사망	289	9	3	189	2	0	2	1	0	26	3	0	0	0	0	54	0	0	0
합계	13,512	1,436	156	6,927	363	169	160	55	50	1,378	69	70	185	38	32	1,393	148	20	863
국내발생(잠정)	14	7	0	0	0	0	0	0	0	4	0	1	0	2	0	0	0	0	0
해외유입(잠정)	19	0	0	0	0	1	1	0	0	5	0	0	0	0	0	0	0	0	12
신규	33	7	0	0	0	1	1	0	0	9	0	1	0	2	0	0	0	0	12

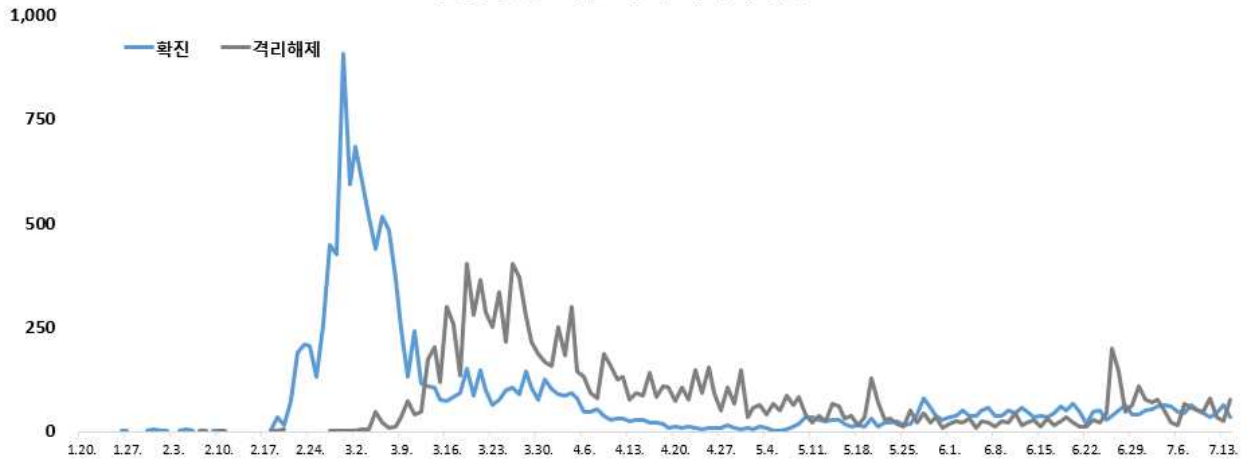
* 7월 13일 0시부터 7월 14일 0시 사이에 질병관리본부로 신고, 접수된 자료 기준으로 신규 확진자 신고내역을 해외유입과 이외의 경우로 구분하여 잠정수치를 제시. ※ 상기 통계는 모두 추후 역학조사 과정에서 변경될 수 있음.

붙임

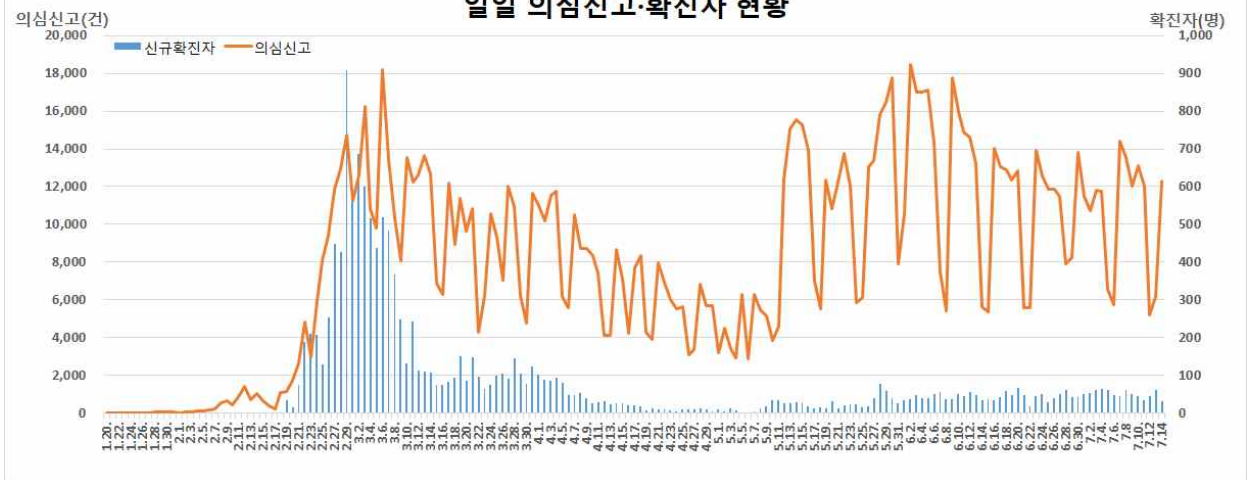
코로나19 국내 발생 현황

1 확진자 일별 추세 (7.14. 0시 기준, 13,512명)

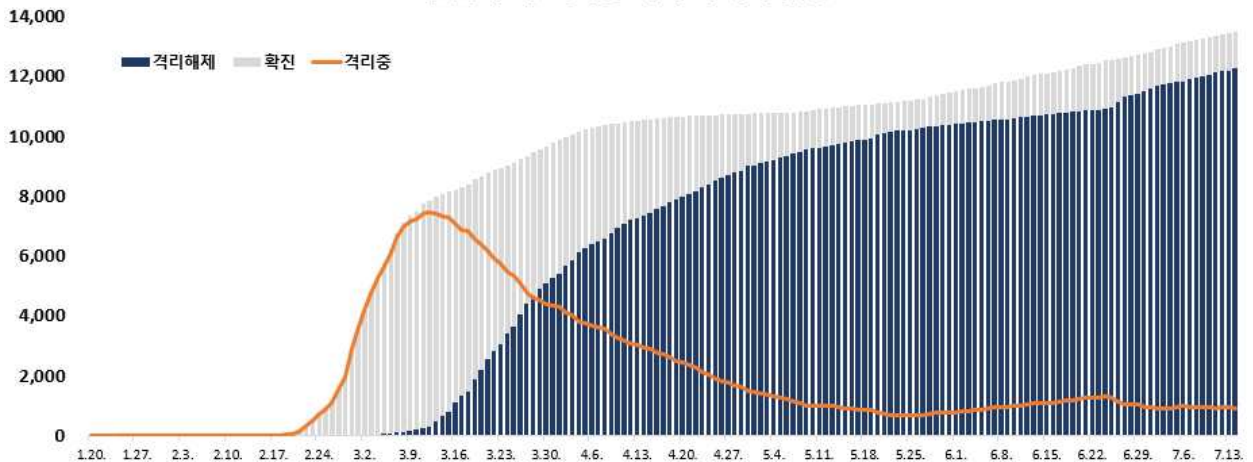
일일 신규 확진·격리 해제자 현황



일일 의심신고·확진자 현황



일일 누적 격리중·격리 해제자 현황



2 **확진자 지역별 발생현황** (7.14. 0시 기준, 13,512명)

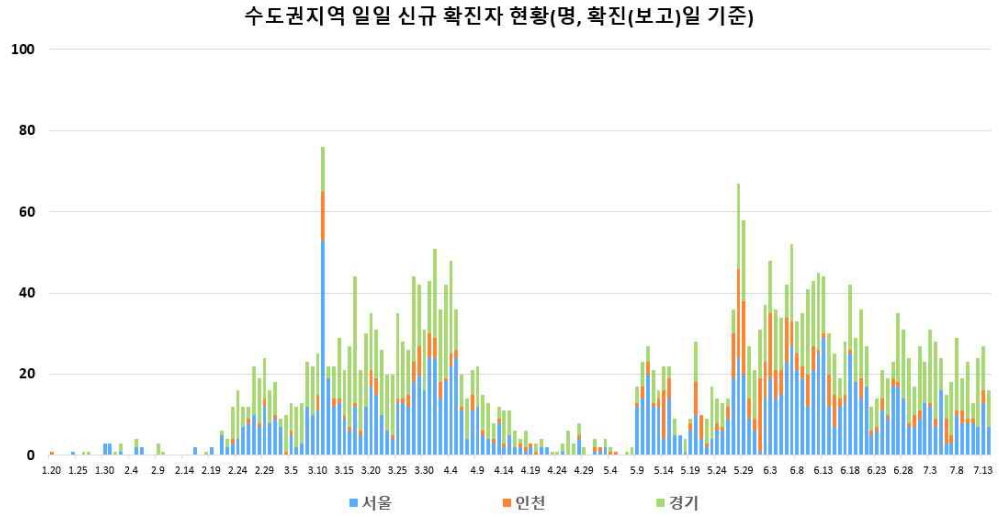
지역	금일신규 (%)	확진자누계 (%)	인구10만명당 발생률*
서울	7 (21.21)	1,436 (10.63)	14.75
부산	0 (0.00)	156 (1.15)	4.57
대구	0 (0.00)	6,927 (51.27)	284.30
인천	0 (0.00)	363 (2.69)	12.28
광주	1 (3.03)	169 (1.25)	11.60
대전	1 (3.03)	160 (1.18)	10.85
울산	0 (0.00)	55 (0.41)	4.79
세종	0 (0.00)	50 (0.37)	14.61
경기	9 (27.27)	1,378 (10.20)	10.40
강원	0 (0.00)	69 (0.51)	4.48
충북	1 (3.03)	70 (0.52)	4.38
충남	0 (0.00)	185 (1.37)	8.72
전북	2 (6.06)	38 (0.28)	2.09
전남	0 (0.00)	32 (0.24)	1.72
경북	0 (0.00)	1,393 (10.31)	52.32
경남	0 (0.00)	148 (1.10)	4.40
제주	0 (0.00)	20 (0.15)	2.98
검역	12 (36.36)	863 (6.39)	-
총합계	33 (100)	13,512 (100)	26.06

* 지역별 1월 이후 누적 확진자수 / 지역별 인구('20.1월 행정안전부 주민등록인구현황 기준)

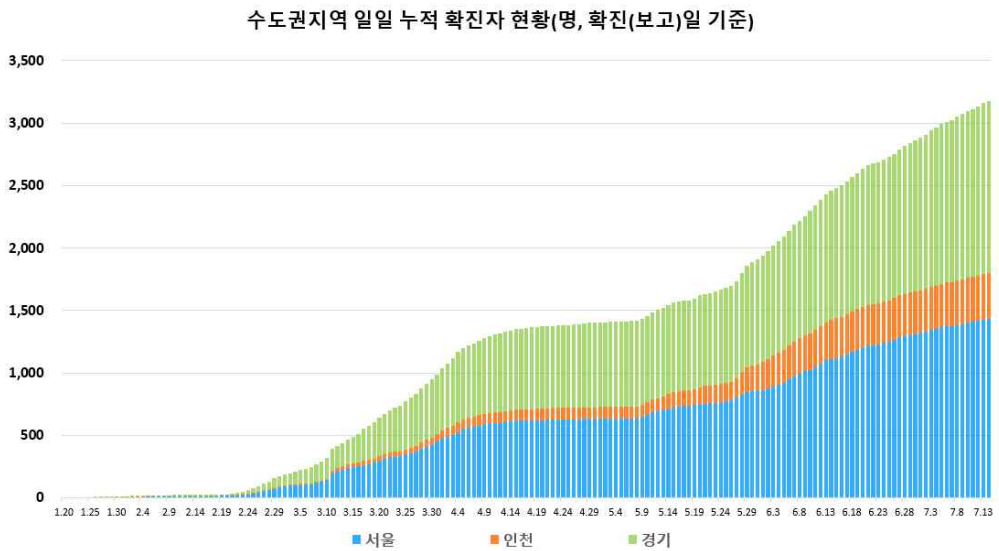
* 신고 기관 주소 환자수에 대한 발생률로 실제 해당지역 발생률과 차이가 있음

< 수도권 지역 일별 신규/누적 확진자 현황 >

수도권 지역
(서울, 인천, 경기)
신규 확진자
현황

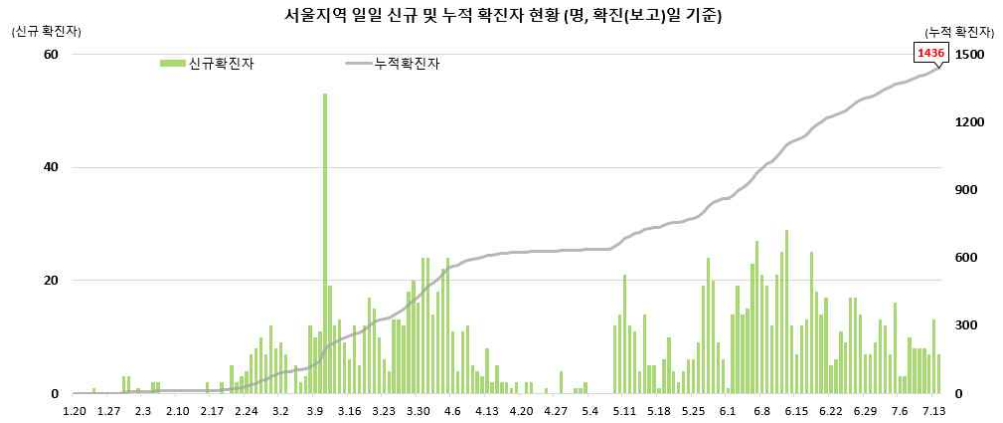


수도권 지역
(서울, 인천, 경기)
누적 확진자
현황

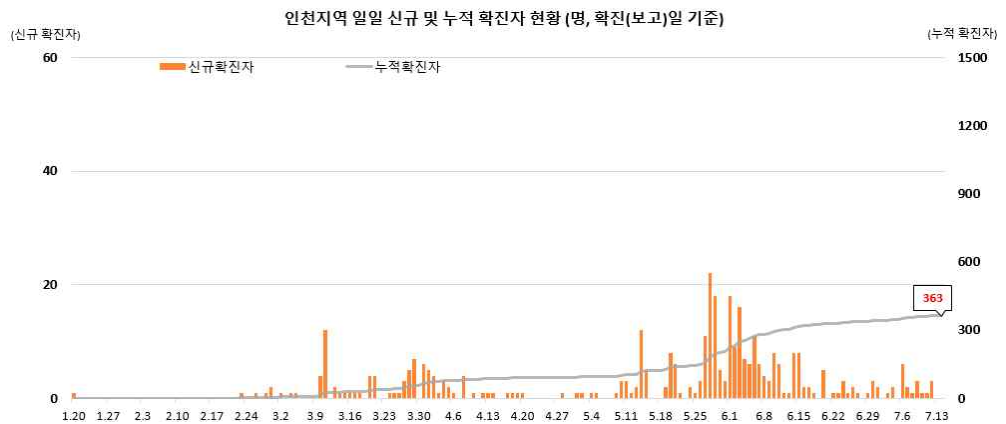


< 수도권 지역 일별 신규/누적 확진자 현황 >

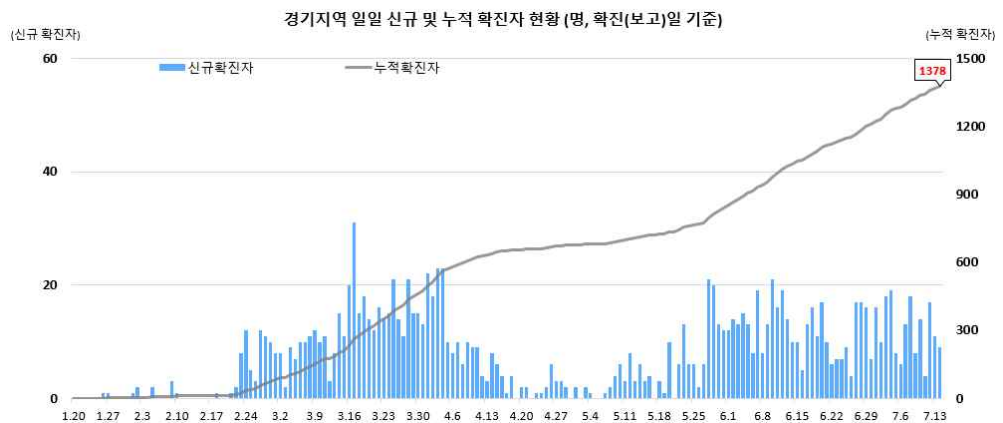
서울지역
확진자 현황



인천지역
확진자 현황



경기지역
확진자 현황



< 대전/충남/검역 일별 신규/누적 확진자 현황 >

대전지역
확진자 현황



광주지역
확진자 현황



검역
확진자 현황



3 확진자 성별, 연령별 현황 (7.14. 0시 기준, 13,512명)

< 확진자 성별, 연령별 발생현황 >

구 분		금일 신규 (%)	확진자누계 (%)	인구10만명당 발생률*
계		33 (100)	13,512 (100)	26.06
성별	남성	16 (48.48)	5,911 (43.75)	22.86
	여성	17 (51.52)	7,601 (56.25)	29.25
연령	80세 이상	1 (3.03)	577 (4.27)	30.38
	70-79	4 (12.12)	902 (6.68)	25.01
	60-69	4 (12.12)	1,762 (13.04)	27.77
	50-59	6 (18.18)	2,402 (17.78)	27.71
	40-49	3 (9.09)	1,773 (13.12)	21.13
	30-39	5 (15.15)	1,632 (12.08)	23.16
	20-29	6 (18.18)	3,491 (25.84)	51.29
	10-19	2 (6.06)	752 (5.57)	15.22
	0-9	2 (6.06)	221 (1.64)	5.33

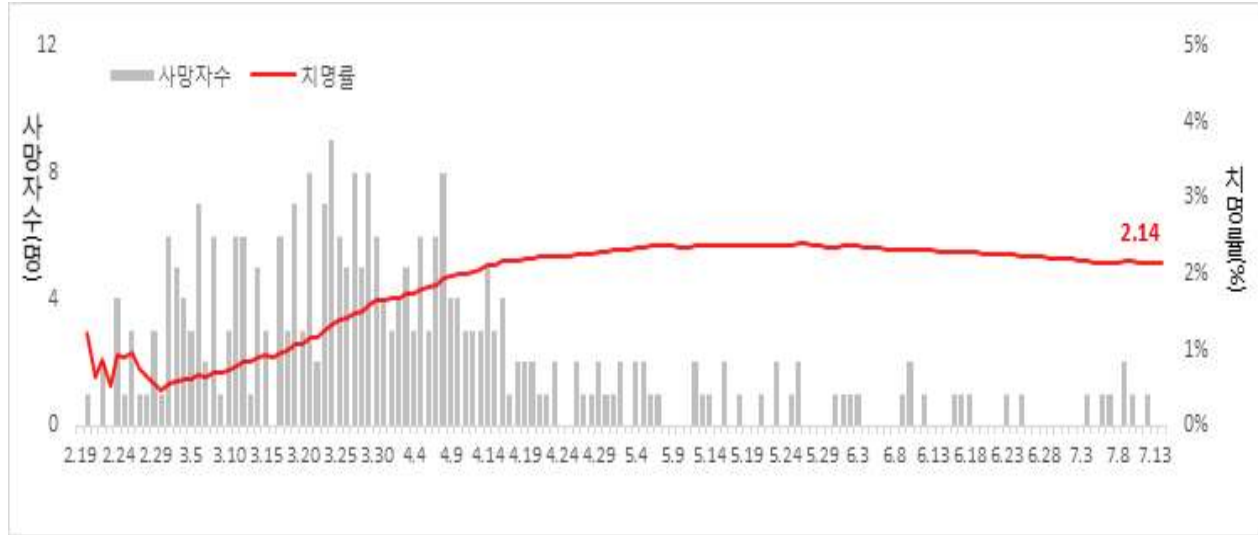
* 성별·연령별 1월 이후 누적 확진자수 / 성별·연령별 인구(20.1월 행정안전부 주민등록인구현황 기준)

< 성별·연령별 사망현황 >

구 분		신규 사망 (%)	사망누계 (%)	치명률(%)
계		0 -	289 (100)	2.14
성별	남성	0 -	153 (52.94)	2.59
	여성	0 -	136 (47.06)	1.79
연령	80세 이상	0 -	144 (49.83)	24.96
	70-79	0 -	84 (29.07)	9.31
	60-69	0 -	41 (14.19)	2.33
	50-59	0 -	15 (5.19)	0.62
	40-49	0 -	3 (1.04)	0.17
	30-39	0 -	2 (0.69)	0.12
	20-29	0 -	0 (0.00)	0.00
	10-19	0 -	0 (0.00)	0.00
	0-9	0 -	0 (0.00)	0.00

* 치명률 = 사망자수 / 확진자수 × 100

< 일별 사망자 현황 >



< 해외유입 확진자 현황 >

