

 보건복지부 질병관리본부	보 도 참 고 자 료			
	2020. 7. 11.(토) / (총 8매)			
배 포 일				
중앙방역대책본부 총괄팀	과 장	박 혜 경	전 화	043-719-9370
	담 당 자	신 규 호		043-719-9374

코로나바이러스감염증-19 국내 발생 현황 (7월 11일 0시)

- 질병관리본부 중앙방역대책본부(본부장 정은경)는 7월 11일 0시 현재, 국내 발생은 20명, 해외유입으로 15명의 신규 확진자가 발생하여 총 누적 확진자수는 13,373명(해외유입 1,806명)이라고 밝혔다. 신규 격리해제자는 79명으로 총 12,144명(90.8%)이 격리해제 되어, 현재 941명이 격리 중이다. 사망자는 0명으로 누적 사망자는 288명(치명률 2.15%)이다.

< 국내 신고 및 검사 현황(7.11일 0시 기준, 1.3일 이후 누계) >

구분	총계	결과 양성				검사 중	결과 음성
		확진자	격리해제	격리 중	사망		
7. 10.(금) 0시 기준	1,384,890	13,338	12,065	985	288	23,527	1,348,025
7. 11.(토) 0시 기준	1,396,941	13,373	12,144	941	288	22,950	1,360,618
변동	(+)12,051	(+)35	(+)79	(-)44	-	(-)577	(+)12,593

- 지역별 현황은 다음과 같다.

< 지역별 확진자 현황(7.11일 0시 기준, 1.3일 이후 누계)>

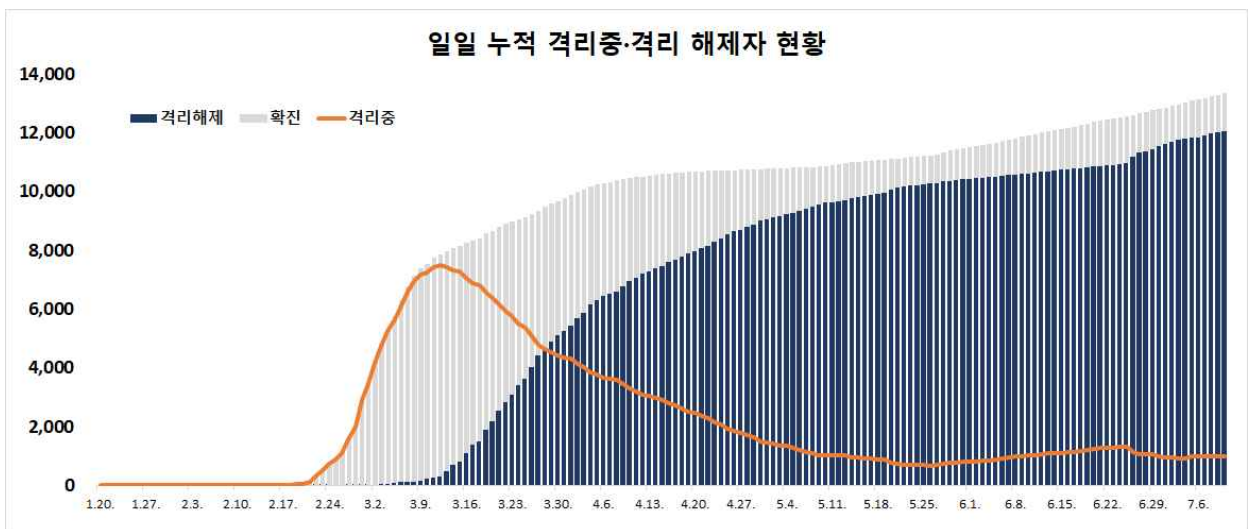
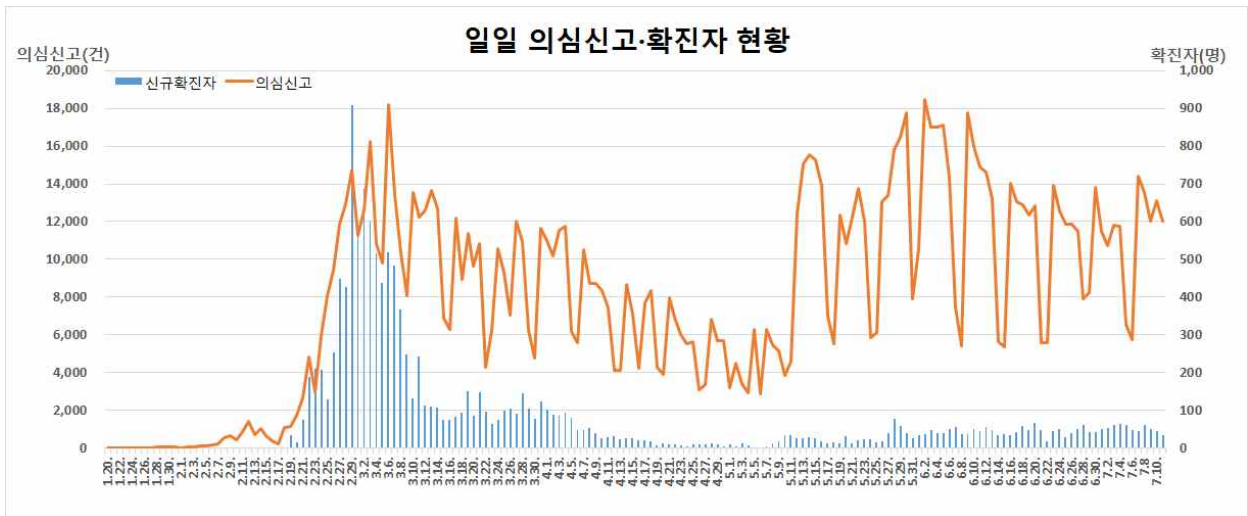
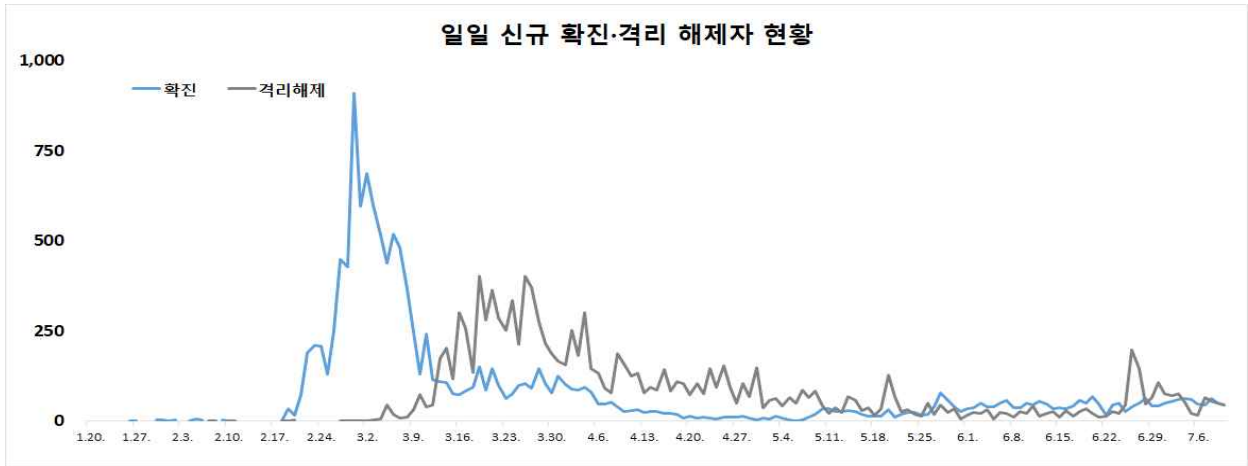
구분	합계	서울	부산	대구	인천	광주	대전	울산	세종	경기	강원	충북	충남	전북	전남	경북	경남	제주	검역
격리 중	941	202	7	25	29	116	74	1	0	220	8	5	22	13	13	6	12	2	186
격리해제	12,144	1,198	146	6,712	329	40	82	53	50	1,096	56	63	159	22	19	1,333	133	18	635
사망	288	9	3	189	2	0	2	1	0	25	3	0	0	0	0	54	0	0	0
합계	13,373	1,409	156	6,926	360	156	158	55	50	1,341	67	68	181	35	32	1,393	145	20	821
국내발생(잠정)	20	6	0	0	1	9	2	0	0	2	0	0	0	0	0	0	0	0	0
해외유입(잠정)	15	2	0	0	0	0	0	0	0	2	0	0	1	2	0	0	0	0	8
신규	35	8	0	0	1	9	2	0	0	4	0	0	1	2	0	0	0	0	8

* 7월 10일 0시부터 7월 11일 0시 사이에 질병관리본부로 신고, 접수된 자료 기준으로 신규 확진자 신고내역을 해외유입 과 이외의 경우로 구분하여 잠정수치를 제시. ※ 상기 통계는 모두 추후 역학조사 과정에서 변경될 수 있음.

붙임

코로나19 국내 발생 현황

1 확진자 일별 추세 (7.11. 0시 기준, 13,373명)



② **확진자 지역별 발생현황** (7.11. 0시 기준, 13,373명)

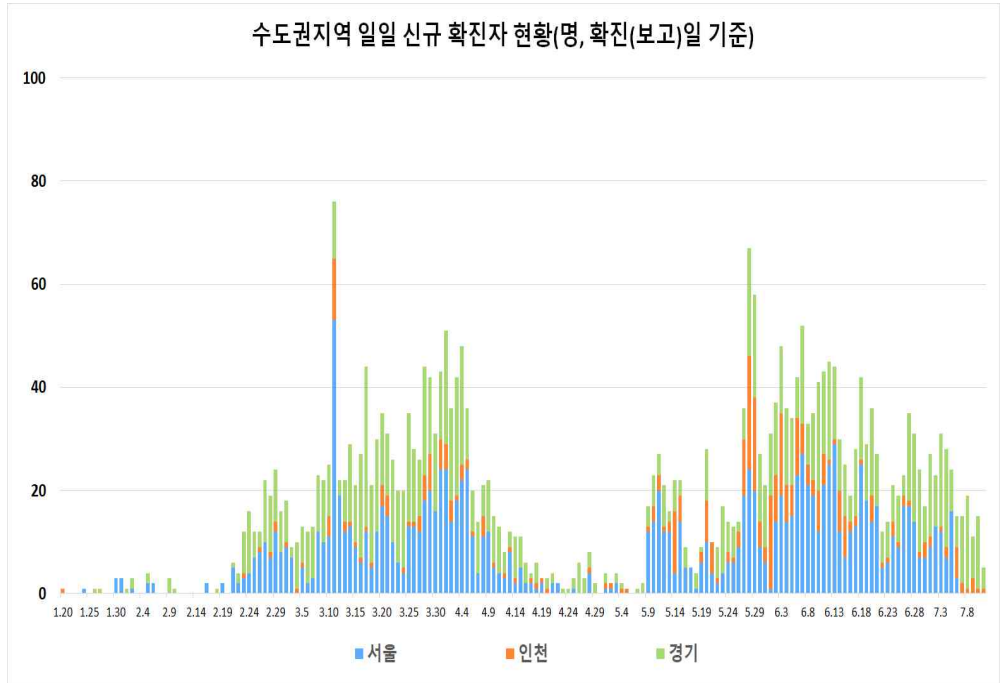
지역	금일신규 (%)	확진자누계 (%)	인구10만명당 발생률*
서울	8 (22.86)	1,409 (10.54)	14.48
부산	0 (0.00)	156 (1.17)	4.57
대구	0 (0.00)	6,926 (51.79)	284.26
인천	1 (2.86)	360 (2.69)	12.18
광주	9 (25.71)	156 (1.17)	10.71
대전	2 (5.71)	158 (1.18)	10.72
울산	0 (0.00)	55 (0.41)	4.79
세종	0 (0.00)	50 (0.37)	14.61
경기	4 (11.43)	1,341 (10.03)	10.12
강원	0 (0.00)	67 (0.50)	4.35
충북	0 (0.00)	68 (0.51)	4.25
충남	1 (2.86)	181 (1.35)	8.53
전북	2 (5.71)	35 (0.26)	1.93
전남	0 (0.00)	32 (0.24)	1.72
경북	0 (0.00)	1,393 (10.42)	52.32
경남	0 (0.00)	145 (1.08)	4.31
제주	0 (0.00)	20 (0.15)	2.98
검역	8 (22.86)	821 (6.14)	-
총합계	35 (100)	13,373 (100)	25.79

* 지역별 1월 이후 누적 확진자수 / 지역별 인구(20.1월 행정안전부 주민등록인구현황 기준)

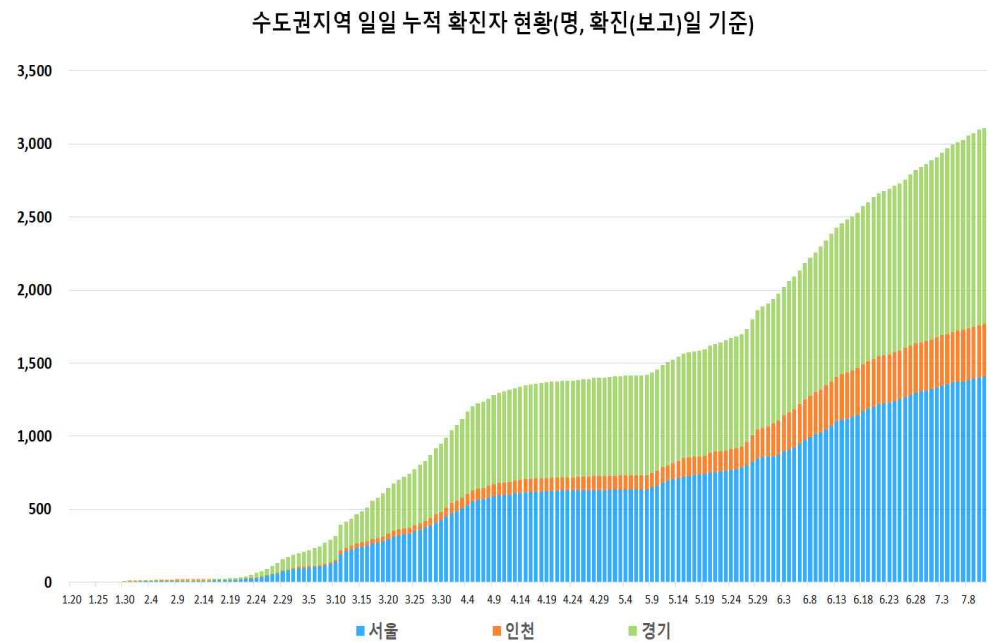
* 신고 기관 주소 환자수에 대한 발생률로 실제 해당지역 발생률과 차이가 있음

< 수도권 지역 일별 신규/누적 확진자 현황 >

수도권 지역
(서울, 인천, 경기)
신규 확진자
현황

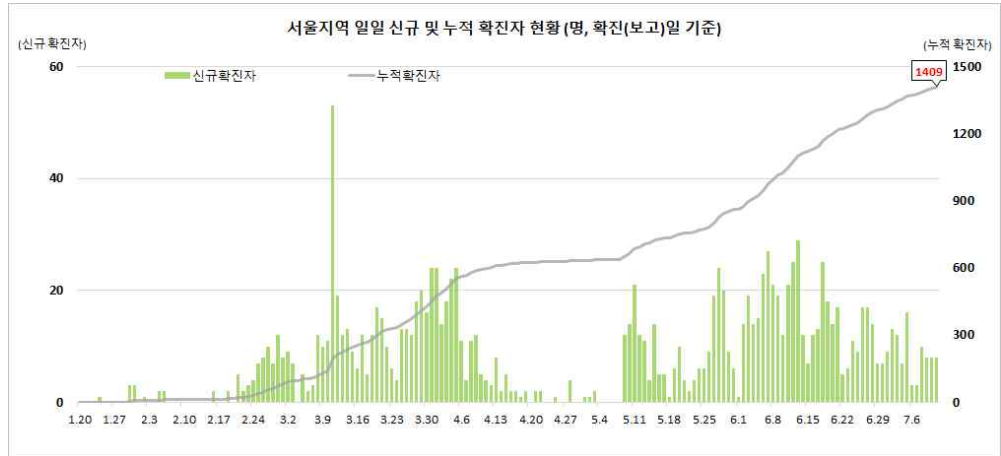


수도권 지역
(서울, 인천, 경기)
누적 확진자
현황

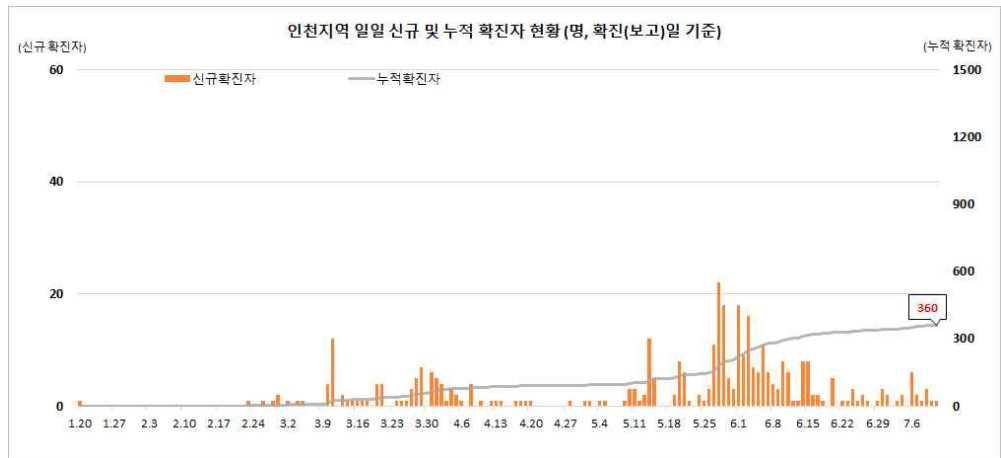


< 수도권 지역 일별 신규/누적 확진자 현황 >

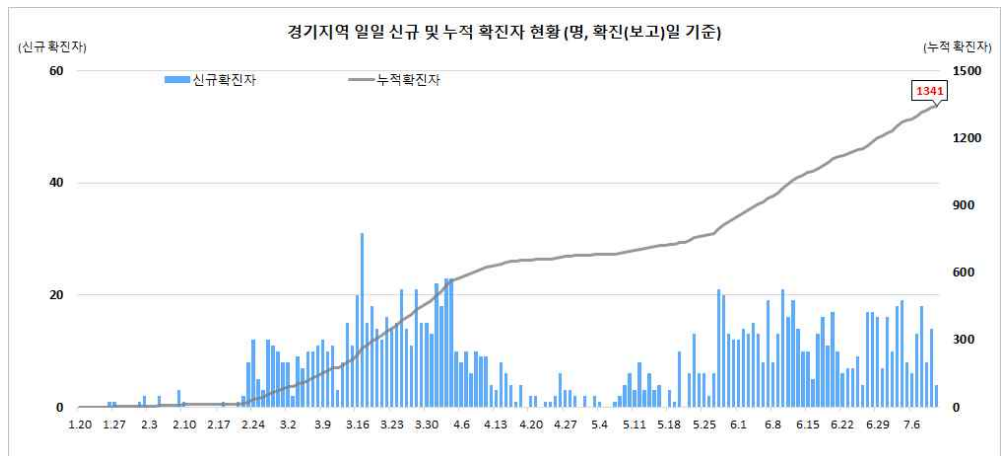
서울지역
확진자 현황



인천지역
확진자 현황

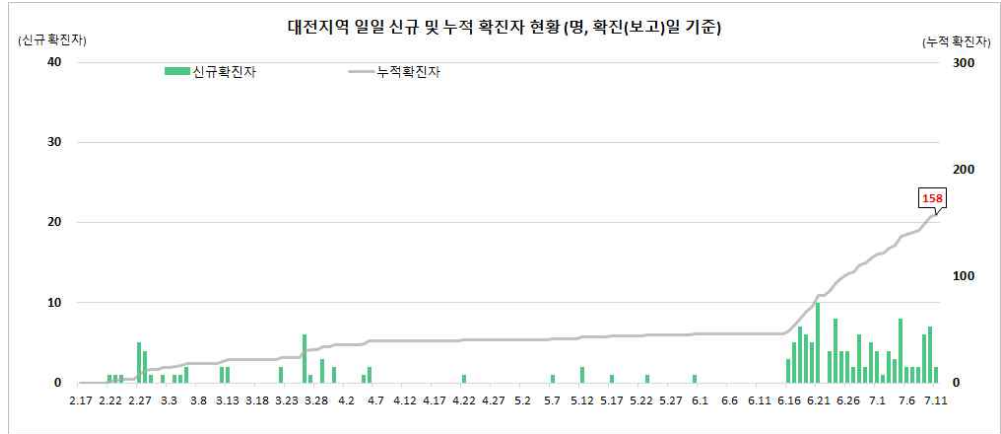


경기지역
확진자 현황

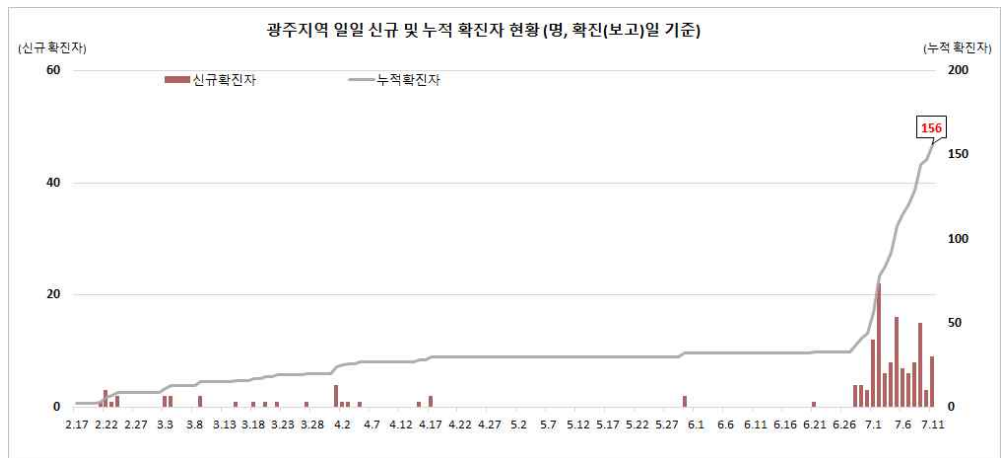


< 대전/충남/검역 일별 신규/누적 확진자 현황 >

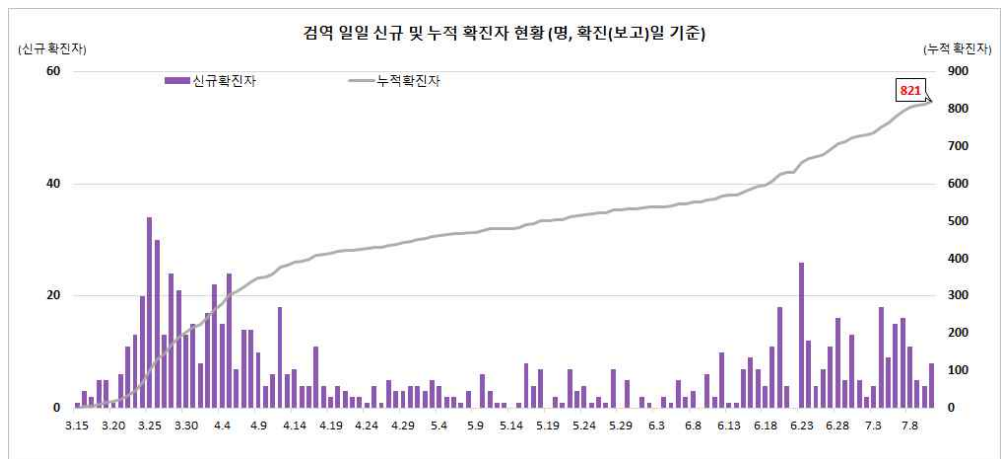
대전지역
확진자 현황



광주지역
확진자 현황



검역
확진자 현황



3 확진자 성별, 연령별 현황 (7.11. 0시 기준, 13,373명)

< 확진자 성별, 연령별 발생현황 >

구 분	구분	금일 신규 (%)	확진자누계 (%)	인구10만명당 발생률*
성별	계	35 (100)	13,373 (100)	25.79
	남성	22 (62.86)	5,824 (43.55)	22.52
연령	여성	13 (37.14)	7,549 (56.45)	29.05
	80세 이상	4 (11.43)	574 (4.29)	30.22
	70-79	4 (11.43)	894 (6.69)	24.78
	60-69	2 (5.71)	1,744 (13.04)	27.49
	50-59	8 (22.86)	2,389 (17.86)	27.56
	40-49	2 (5.71)	1,756 (13.13)	20.93
	30-39	6 (17.14)	1,599 (11.96)	22.70
	20-29	8 (22.86)	3,463 (25.90)	50.88
	10-19	0 (0.00)	740 (5.53)	14.98
	0-9	1 (2.86)	214 (1.60)	5.16

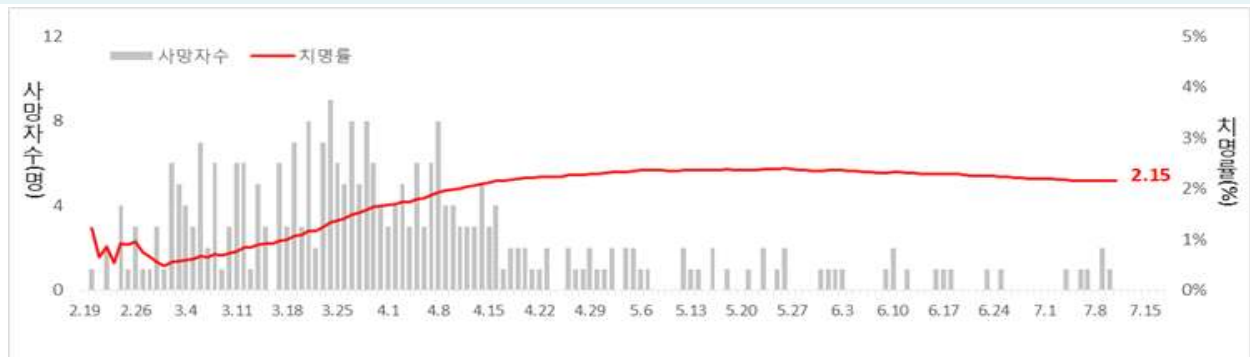
* 성별·연령별 1월 이후 누적 확진자수 / 성별·연령별 인구(‘20.1월 행정안전부 주민등록인구현황 기준)

< 성별·연령별 사망현황 >

구 분	구분	신규사망 (%)	사망누계 (%)	치명률(%)
성별	계	0 -	288 (100)	2.15
	남성	0 -	153 (53.13)	2.63
연령	여성	0 -	135 (46.88)	1.79
	80세 이상	0 -	144 (50.00)	25.09
	70-79	0 -	83 (28.82)	9.28
	60-69	0 -	41 (14.24)	2.35
	50-59	0 -	15 (5.21)	0.63
	40-49	0 -	3 (1.04)	0.17
	30-39	0 -	2 (0.69)	0.13
	20-29	0 -	0 (0.00)	0.00
	10-19	0 -	0 (0.00)	0.00
	0-9	0 -	0 (0.00)	0.00

* 치명률 = 사망자수 / 확진자수 × 100

< 일별 사망자 현황 >



< 해외유입 확진자 현황 >

