

 보건복지부 질병관리본부	<b>보 도 참 고 자 료</b>			
	2020. 7. 6.(월) / (총 8매)			
배 포 일				
중앙방역대책본부 총괄팀	과 장	박 혜 경	전 화	043-719-9370
	담 당 자	신 규 호		043-719-9374

## 코로나바이러스감염증-19 국내 발생 현황 [7월 6일 0시]

- 질병관리본부 중앙방역대책본부(본부장 정은경)는 7월 6일 0시 현재, 국내발생은 24명, 해외유입으로 24명의 신규 확진자가 발생하여 총 누적 확진자수는 13,137명(해외유입 1,690명)이라고 밝혔다. 신규 격리해제자는 16명으로 총 11,848명(90.2%)이 격리해제 되어, 현재 1,005명이 격리 중이다. 사망자는 1명으로 누적 사망자는 284명(치명률 2.16%)이다.

### < 국내 신고 및 검사 현황(7.6일 0시 기준, 1.3일 이후 누계) >

구분	총계	결과 양성				검사 중	결과 음성
		확진자	격리해제	격리 중	사망		
7. 5.(일) 0시 기준	1,326,055	13,089*	11,832	974	283	21,649	1,291,317
7. 6.(월) 0시 기준	1,331,796	13,137	11,848	1,005	284	21,292	1,297,367
변동	(+)5,741	(+)48	(+)16	(+)31	(+)1	(-)357	(+)6,050

\* 7.5. 0시 기준 누적 확진자 2명 감소(대구 2명 최종 음성 판정)

- 지역별 현황은 다음과 같다.

### < 지역별 확진자 현황(7.6일 0시 기준, 1.3일 이후 누계)>

구분	합계	서울	부산	대구	인천	광주	대전	울산	세종	경기	강원	충북	충남	전북	전남	경북	경남	제주	검역
격리 중	1,005	254	7	28	32	82	88	1	2	244	9	5	21	7	8	9	9	2	197
격리해제	11,848	1,110	146	6,707	319	33	49	53	48	1,017	55	61	152	22	19	1,330	129	18	580
사망	284	8	3	189	1	0	2	1	0	23	3	0	0	0	0	54	0	0	0
합계	13,137	1,372	156	6,924	352	115	139	55	50	1,284	67	66	173	29	27	1,393	138	20	777
국내발생(잠정)	24	2	0	0	5	7	2	0	0	5	0	0	1	0	2	0	0	0	0
해외유입(잠정)	24	1	1	2	1	0	0	0	0	1	1	0	0	0	0	1	1	0	15
신규	48	3	1	2	6	7	2	0	0	6	1	0	1	0	2	1	1	0	15

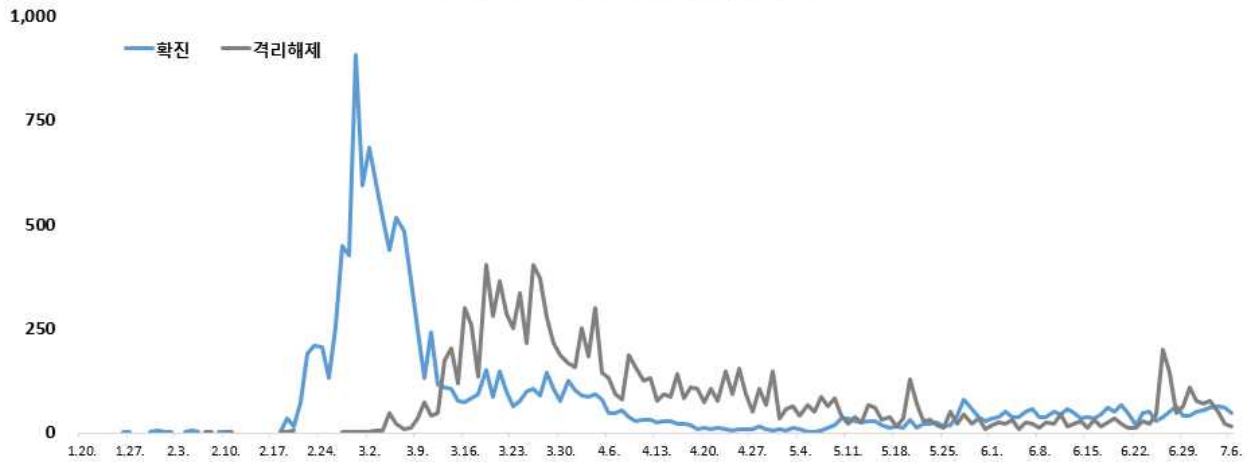
\* 7월 5일 0시부터 7월 6일 0시 사이에 질병관리본부로 신고, 접수된 자료 기준으로 신규 확진자 신고내역을 해외유입과 이외의 경우로 구분하여 잠정수치를 제시. ※ 상기 통계는 모두 추후 역학조사 과정에서 변경될 수 있음.

붙임

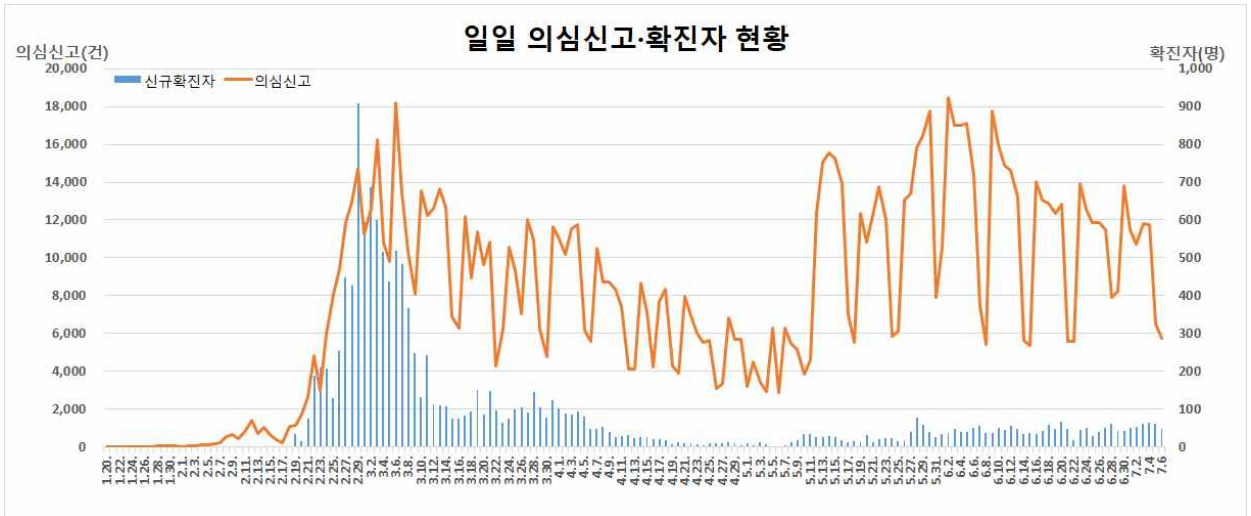
코로나19 국내 발생 현황

1 확진자 일별 추세 (7.6. 0시 기준, 13,137명)

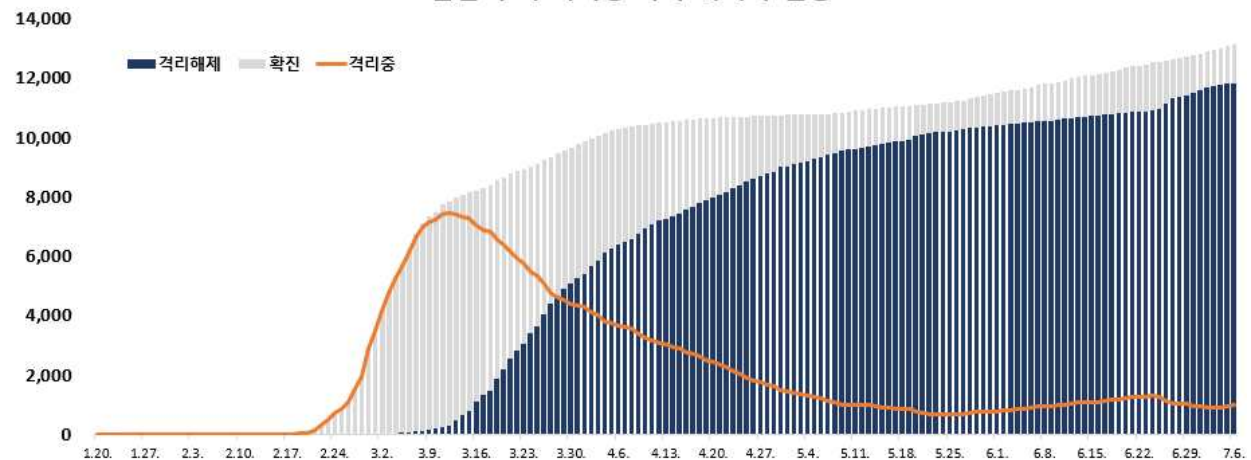
일일 신규 확진·격리 해제자 현황



일일 의심신고·확진자 현황



일일 누적 격리중·격리 해제자 현황



2 확진자 지역별 발생현황 (7.6. 0시 기준, 13,137명)

지역	금일신규 (%)	확진자누계 (%)	인구10만명당 발생률*
서울	3 (6.25)	1,372 (10.44)	14.10
부산	1 (2.08)	156 (1.19)	4.57
대구	2 (4.17)	6,924 (52.71)	284.18
인천	6 (12.50)	352 (2.68)	11.91
광주	7 (14.58)	115 (0.88)	7.89
대전	2 (4.17)	139 (1.06)	9.43
울산	0 (0.00)	55 (0.42)	4.79
세종	0 (0.00)	50 (0.38)	14.61
경기	6 (12.50)	1,284 (9.77)	9.69
강원	1 (2.08)	67 (0.51)	4.35
충북	0 (0.00)	66 (0.50)	4.13
충남	1 (2.08)	173 (1.32)	8.15
전북	0 (0.00)	29 (0.22)	1.60
전남	2 (4.17)	27 (0.21)	1.45
경북	1 (2.08)	1,393 (10.60)	52.32
경남	1 (2.08)	138 (1.05)	4.11
제주	0 (0.00)	20 (0.15)	2.98
검역	15 (31.25)	777 (5.91)	-
총합계	48 (100)	13,137 (100)	25.34

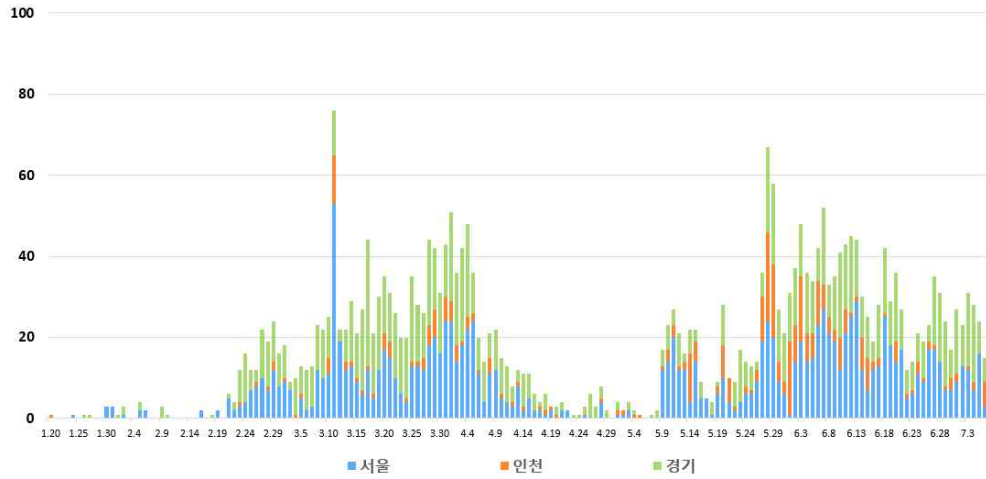
\* 지역별 1월 이후 누적 확진자수 / 지역별 인구('20.1월 행정안전부 주민등록인구현황 기준)

\* 신고 기관 주소 환자수에 대한 발생률로 실제 해당지역 발생률과 차이가 있음

< 수도권 지역 일별 신규/누적 확진자 현황 >

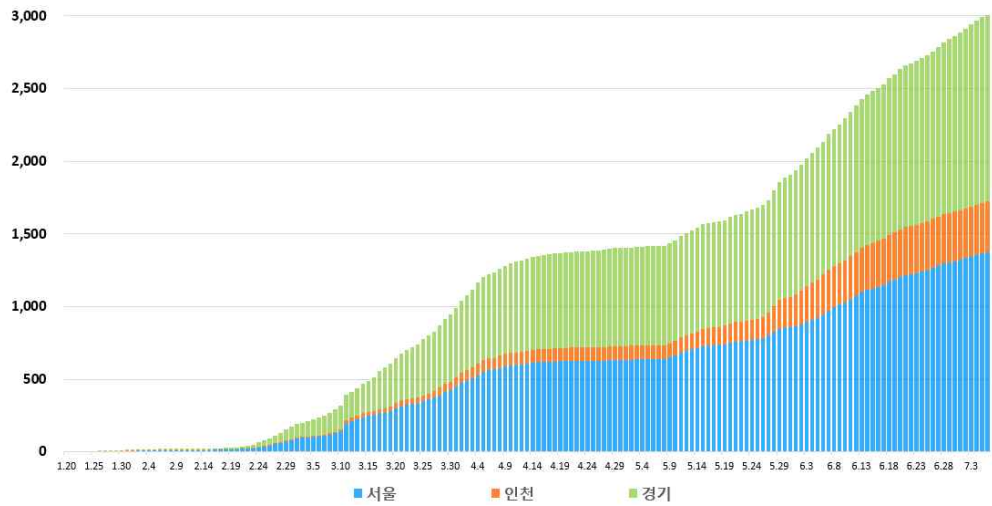
수도권 지역  
(서울, 인천, 경기)  
신규 확진자  
현황

수도권지역 일일 신규 확진자 현황(명, 확진(보고)일 기준)



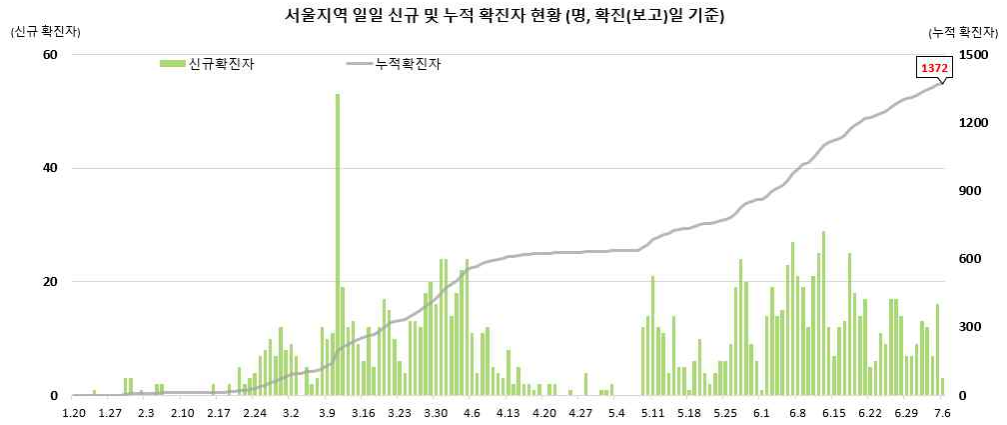
수도권 지역  
(서울, 인천, 경기)  
누적 확진자  
현황

수도권지역 일일 누적 확진자 현황(명, 확진(보고)일 기준)

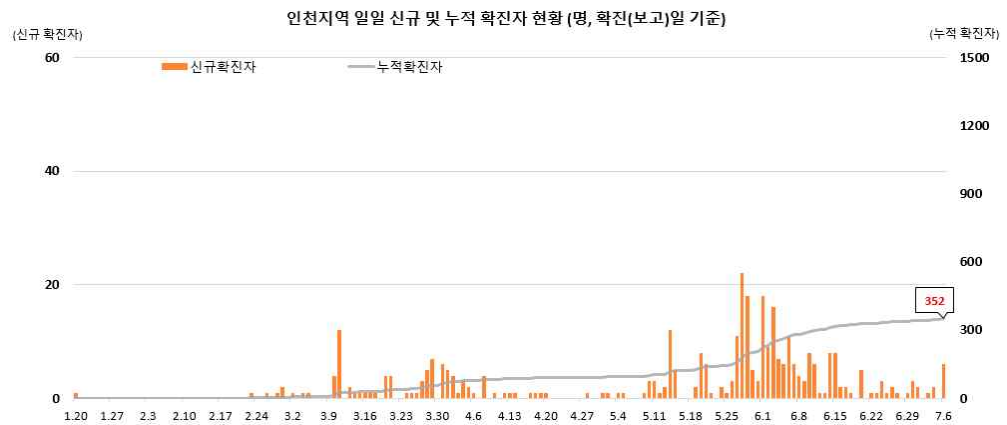


< 수도권 지역 일별 신규/누적 확진자 현황 >

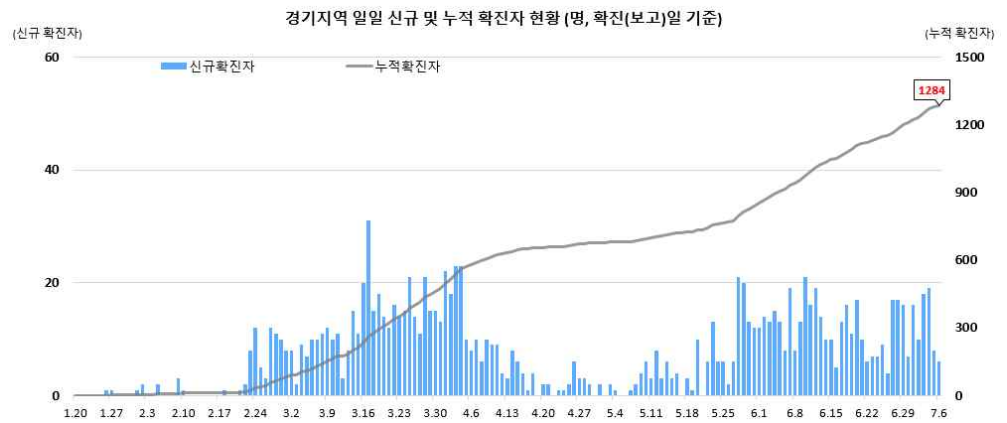
서울지역  
확진자 현황



인천지역  
확진자 현황



경기지역  
확진자 현황

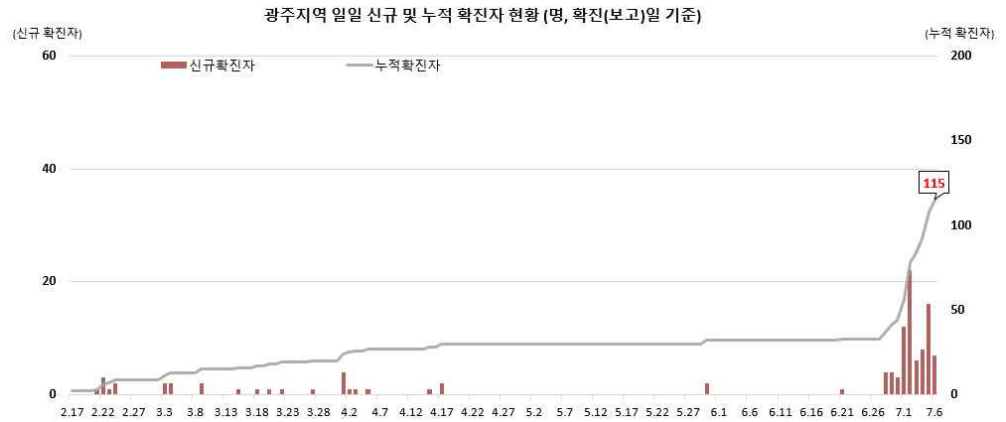


< 대전/충남/검역 일별 신규/누적 확진자 현황 >

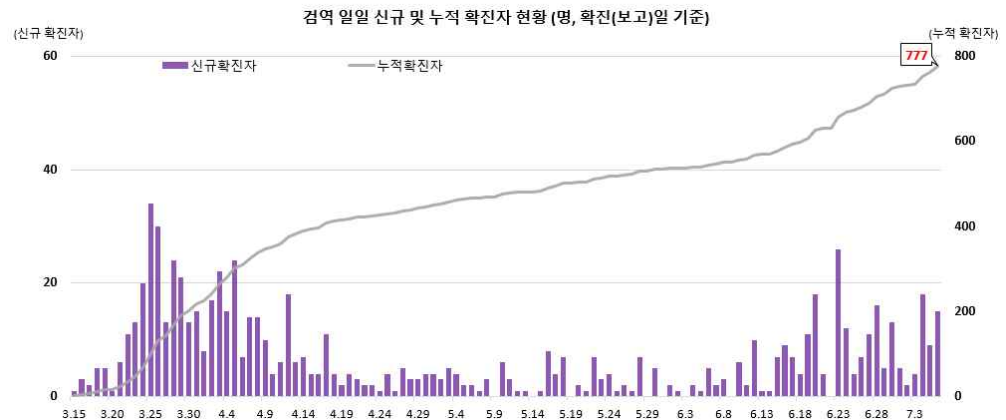
대전지역  
확진자 현황



광주지역  
확진자 현황



검역  
확진자 현황



### 3 확진자 성별, 연령별 현황 (7.6. 0시 기준, 13,137명)

< 확진자 성별, 연령별 발생현황 >

구 분		금일신규 (%)	확진자누계 (%)	인구10만명당 발생률*
계		48 (100)	13,137 (100)	25.34
성별	남성	26 (54.17)	5,682 (43.25)	21.97
	여성	22 (45.83)	7,455 (56.75)	28.69
연령	80세 이상	3 (6.25)	567 (4.32)	29.85
	70-79	2 (4.17)	878 (6.68)	24.34
	60-69	5 (10.42)	1,724 (13.12)	27.17
	50-59	9 (18.75)	2,347 (17.87)	27.08
	40-49	6 (12.50)	1,716 (13.06)	20.45
	30-39	10 (20.83)	1,560 (11.87)	22.14
	20-29	7 (14.58)	3,411 (25.96)	50.11
	10-19	1 (2.08)	728 (5.54)	14.74
0-9	5 (10.42)	206 (1.57)	4.97	

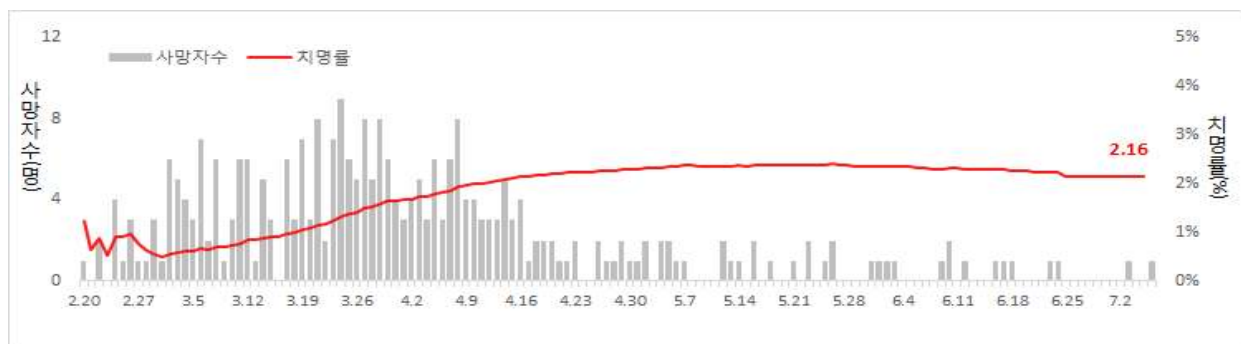
\* 성별·연령별 1월 이후 누적 확진자수 / 성별·연령별 인구('20.1월 행정안전부 주민등록인구현황 기준)

< 성별·연령별 사망현황 >

구 분		신규사망 (%)	사망누계 (%)	치명률(%)
계		1 (100)	284 (100)	2.16
성별	남성	0 -	151 (53.17)	2.66
	여성	1 (100)	133 (46.83)	1.78
연령	80세 이상	0 -	140 (49.30)	24.69
	70-79	1 (100)	83 (29.23)	9.45
	60-69	0 -	41 (14.44)	2.38
	50-59	0 -	15 (5.28)	0.64
	40-49	0 -	3 (1.06)	0.17
	30-39	0 -	2 (0.70)	0.13
	20-29	0 -	0 (0.00)	-
	10-19	0 -	0 (0.00)	-
0-9	0 -	0 (0.00)	-	

\* 치명률 = 사망자수 / 확진자수 × 100

< 일별 사망자 현황 >



< 해외유입 확진자 현황 >

