

 보건복지부 질병관리본부	보 도 참 고 자 료			
	2020. 7. 5.(일) / (총 8매)			
배 포 일				
중앙방역대책본부 총괄팀	과 장	박 혜 경	전 화	043-719-9370
	담 당 자	김 은 경		043-719-9374

코로나바이러스감염증-19 국내 발생 현황 (7월 5일 0시)

□ 질병관리본부 중앙방역대책본부(본부장 정은경)는 7월 5일 0시 현재, 지역 사회에서 43명, 해외유입으로 18명의 신규 확진자가 발생하여 총 누적 확진자수는 13,091명(해외유입 1,666명)이라고 밝혔다. 신규 격리 해제자는 21명으로 총 11,832명(90.4%)이 격리해제 되어, 현재 976명이 격리 중이다. 사망자는 0명으로 누적 사망자는 283명(치명률 2.16%)이다.

< 국내 신고 및 검사 현황(7.5일 0시 기준, 1.3일 이후 누계) >

구분	총계	결과 양성				검사 중	결과 음성
		확진자	격리해제	격리 중	사망		
7. 4.(토) 0시 기준	1,319,523	13,030	11,811	936	283	22,321	1,284,172
7. 5.(일) 0시 기준	1,326,055	13,091	11,832	976	283	21,649	1,291,315
변동	(+)6,532	(+)61	(+)21	(+)40	(+)0	(-)672	(+)7,143

○ 지역별 현황은 다음과 같다.

< 지역별 확진자 현황(7.5일 0시 기준, 1.3일 이후 누계)>

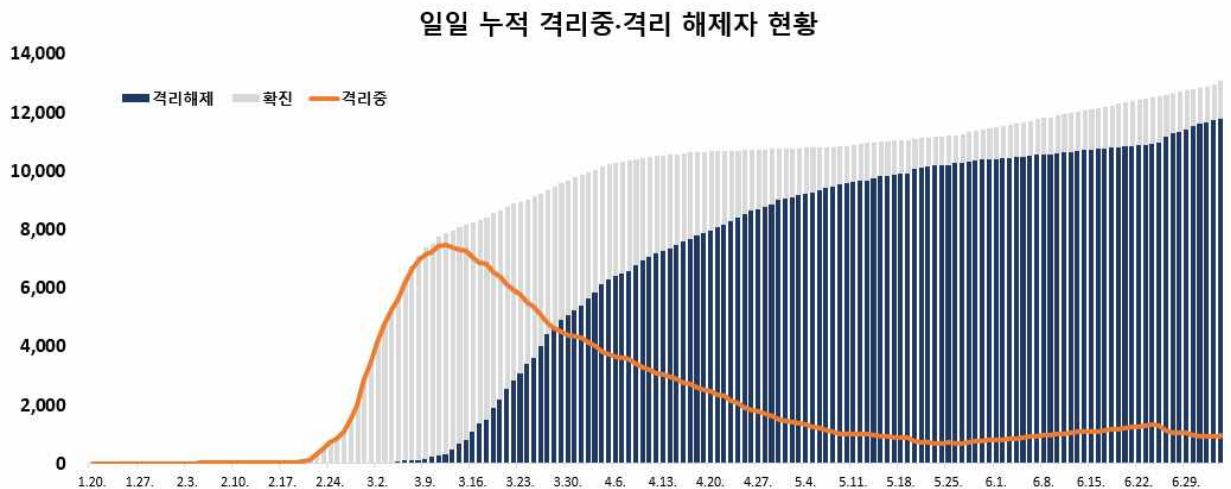
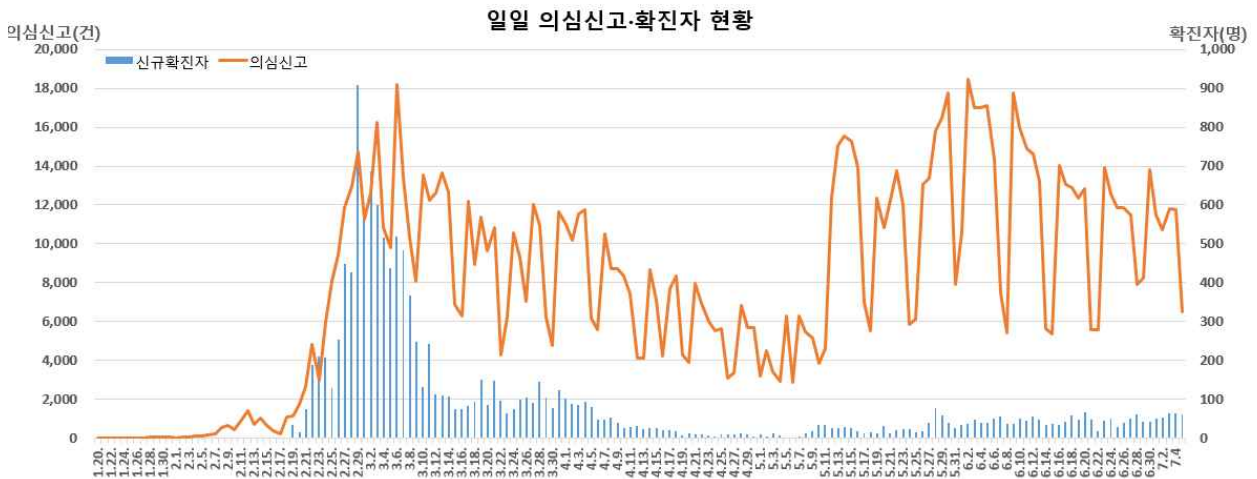
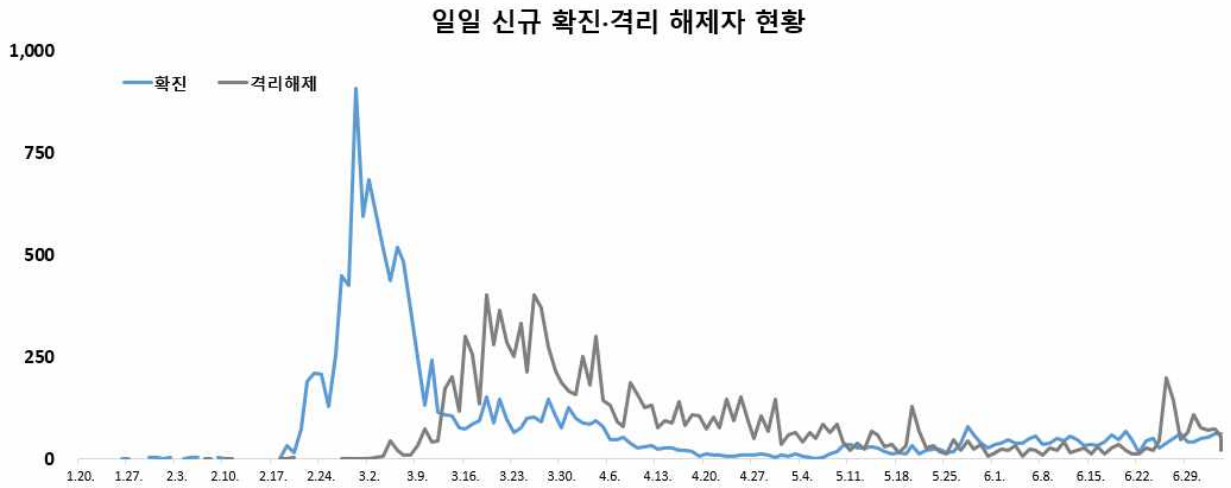
구분	합계	서울	부산	대구	인천	광주	대전	울산	세종	경기	강원	충북	충남	전북	전남	경북	경남	제주	검역
격리 중	976	256	6	28	26	75	88	2	3	242	8	5	21	7	6	8	8	2	185
격리해제	11,832	1,105	146	6,707	319	33	48	52	47	1,013	55	61	151	22	19	1,330	129	18	577
사망	283	8	3	189	1	0	1	1	0	23	3	0	0	0	0	54	0	0	0
합계	13,091	1,369	155	6,924	346	108	137	55	50	1,278	66	66	172	29	25	1,392	137	20	762
지역발생(잠정)	43	14	0	0	0	15	8	0	0	4	1	0	0	0	0	1	0	0	0
해외유입(잠정)	18	2	0	0	0	1	0	0	0	4	0	0	0	1	0	0	0	1	9
신규	61	16	0	0	0	16	8	0	0	8	1	0	0	1	0	1	0	1	9

* 7월 4일 0시부터 7월 5일 0시 사이에 질병관리본부로 신고, 접수된 자료 기준으로 신규 확진자 신고내역을 해외유입과 이외의 경우로 구분하여 잠정수치를 제시. ※ 상기 통계는 모두 추후 역학조사 과정에서 변경될 수 있음.

붙임

코로나19 국내 발생 현황

1 확진자 일별 추세 (7.5. 0시 기준, 13,091명)



② 확진자 지역별 발생현황 (7.5. 0시 기준, 13,091명)

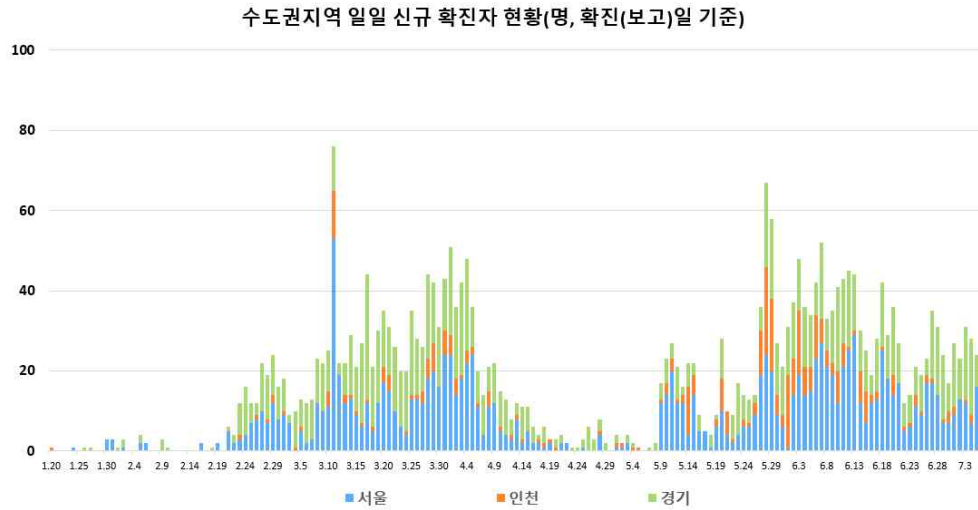
지역	금일신규 (%)	확진자누계 (%)	인구10만명당 발생률*
서울	16 (26.23)	1,369 (10.46)	14.06
부산	0 (0.00)	155 (1.18)	4.54
대구	0 (0.00)	6,924 (52.89)	284.18
인천	0 (0.00)	346 (2.64)	11.70
광주	16 (26.23)	108 (0.82)	7.41
대전	8 (13.11)	137 (1.05)	9.29
울산	0 (0.00)	55 (0.42)	4.79
세종	0 (0.00)	50 (0.38)	14.61
경기	8 (13.11)	1,278 (9.76)	9.65
강원	1 (1.64)	66 (0.50)	4.28
충북	0 (0.00)	66 (0.50)	4.13
충남	0 (0.00)	172 (1.31)	8.10
전북	1 (1.64)	29 (0.22)	1.60
전남	0 (0.00)	25 (0.19)	1.34
경북	1 (1.64)	1,392 (10.63)	52.28
경남	0 (0.00)	137 (1.05)	4.08
제주	1 (1.64)	20 (0.15)	2.98
검역	9 (14.75)	762 (5.82)	-
총합계	61 (100)	13,091 (100)	25.25

* 지역별 1월 이후 누적 확진자수 / 지역별 인구('20.1월 행정안전부 주민등록인구현황 기준)

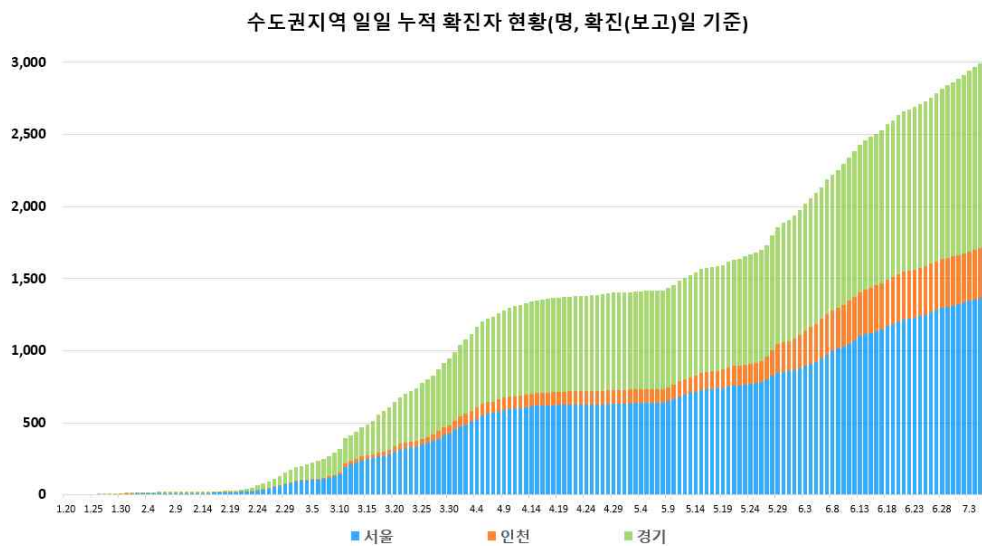
* 신고 기관 주소 환자수에 대한 발생률로 실제 해당지역 발생률과 차이가 있음

< 수도권 지역 일별 신규/누적 확진자 현황 >

수도권 지역
(서울, 인천, 경기)
신규 확진자
현황

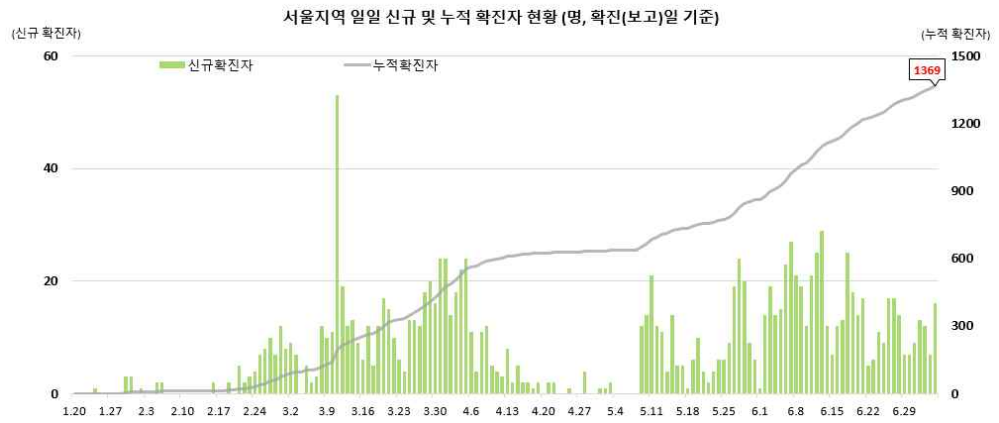


수도권 지역
(서울, 인천, 경기)
누적 확진자
현황

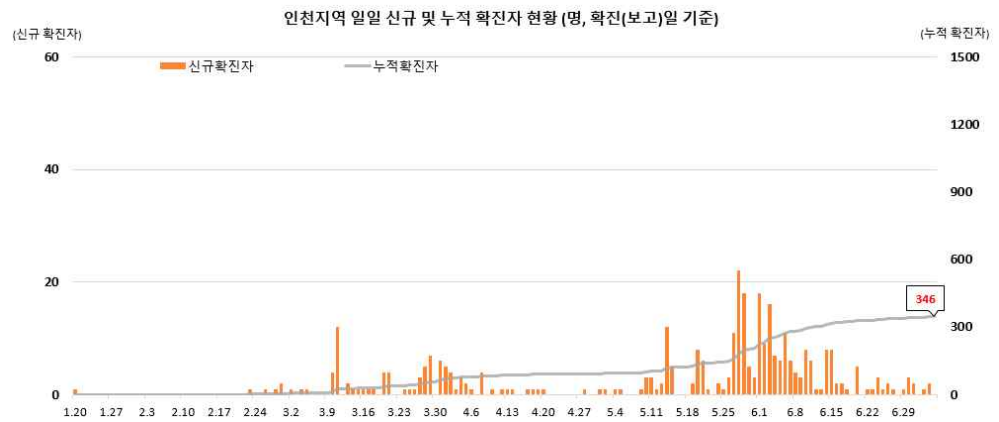


< 수도권 지역 일별 신규/누적 확진자 현황 >

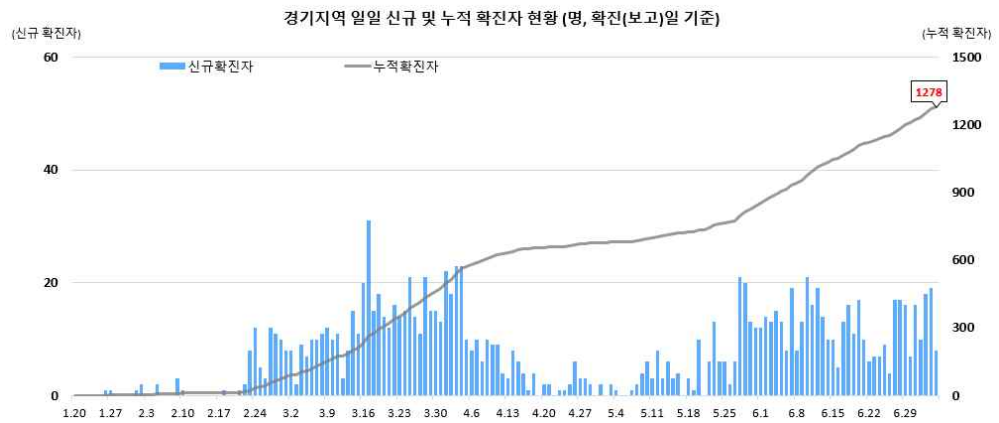
서울지역
확진자 현황



인천지역
확진자 현황



경기지역
확진자 현황



< 대전/충남/검역 일별 신규/누적 확진자 현황 >

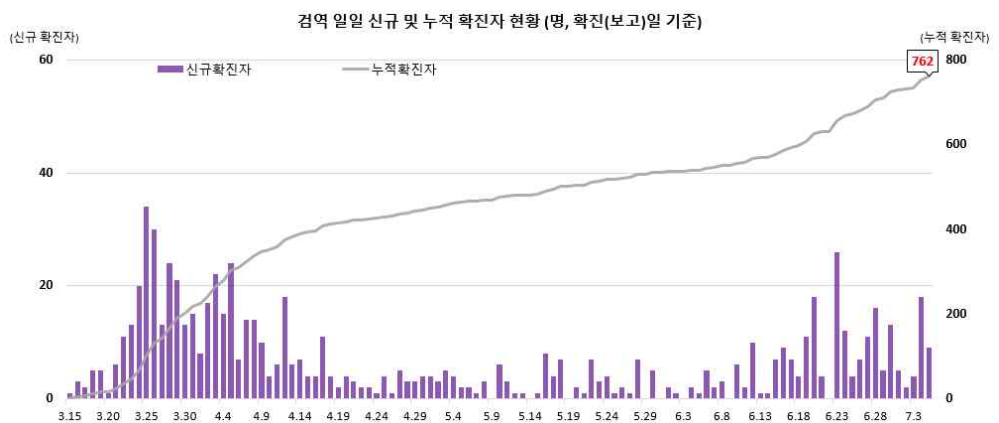
대전지역
확진자 현황



광주지역
확진자 현황



검역
확진자 현황



3 확진자 성별, 연령별 현황 (7.5. 0시 기준, 13,091명)

< 확진자 성별, 연령별 발생현황 >

구 분	금일신규 (%)	확진자누계 (%)	인구10만명당 발생률*	
계	61 (100)	13,091 (100)	25.25	
성별	남성	32 (52.46)	5,657 (43.21)	21.87
	여성	29 (47.54)	7,434 (56.79)	28.61
연령	80세 이상	0 (0.00)	564 (4.31)	29.70
	70-79	6 (9.84)	876 (6.69)	24.29
	60-69	14 (22.95)	1,720 (13.14)	27.11
	50-59	7 (11.48)	2,338 (17.86)	26.98
	40-49	11 (18.03)	1,710 (13.06)	20.38
	30-39	9 (14.75)	1,550 (11.84)	22.00
	20-29	8 (13.11)	3,404 (26.00)	50.01
	10-19	3 (4.92)	727 (5.55)	14.72
	0-9	3 (4.92)	202 (1.54)	4.87

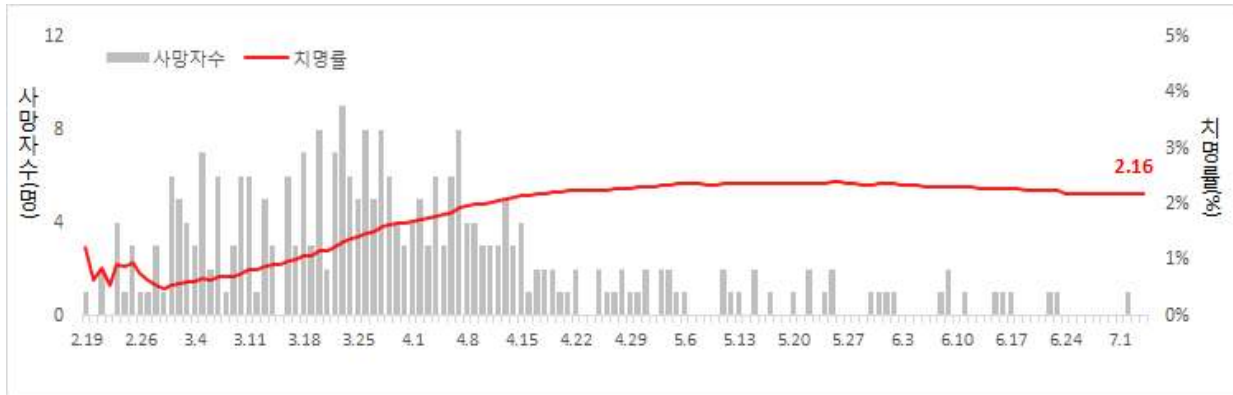
* 성별·연령별 1월 이후 누적 확진자수 / 성별·연령별 인구(20.1월 행정안전부 주민등록인구현황 기준)

< 성별·연령별 사망현황 >

구 분	신규사망 (%)	사망누계 (%)	치명률(%)	
계	0 -	283 (100)	2.16	
성별	남성	0 -	151 (53.36)	2.67
	여성	0 -	132 (46.64)	1.78
연령	80세 이상	0 -	140 (49.47)	24.82
	70-79	0 -	82 (28.98)	9.36
	60-69	0 -	41 (14.49)	2.38
	50-59	0 -	15 (5.30)	0.64
	40-49	0 -	3 (1.06)	0.18
	30-39	0 -	2 (0.71)	0.13
	20-29	0 -	0 (0.00)	-
	10-19	0 -	0 (0.00)	-
	0-9	0 -	0 (0.00)	-

* 치명률 = 사망자수 / 확진자수 × 100

< 일별 사망자 현황 >



< 해외유입 확진자 현황 >

