

	<b>보 도 참 고 자 료</b>			
	2020. 7. 4.(토) / (총 8매)			
배 포 일				
중앙방역대책본부 총괄팀	과 장	박 혜 경	전 화	043-719-9370
	담 당 자	신 규 호		043-719-9374

## 코로나바이러스감염증-19 국내 발생 현황 (7월 4일 0시)

- 질병관리본부 중앙방역대책본부(본부장 정은경)는 7월 4일 0시 현재, 지역사회에서 36명, 해외유입으로 27명의 신규 확진자가 발생하여 총 누적 확진자수는 13,030명\*(해외유입 1,647명)이라고 밝혔다. 신규 격리해제자는 52명으로 총 11,811명(90.6%)이 격리해제 되어, 현재 936명이 격리 중이다. 사망자는 0명으로 누적 사망자는 283명(치명률 2.17%)이다.

< 국내 신고 및 검사 현황(7.4일 0시 기준, 1.3일 이후 누계) >

구분	총계	결과 양성				검사 중	결과 음성
		확진자	격리해제	격리 중	사망		
7. 3.(금) 0시 기준	1,307,761	12,967	11,759	926	282	21,560	1,273,234
7. 4.(토) 0시 기준	1,319,523	13,030	11,811	936	283	22,321	1,284,172
변동	(+)11,762	(+)63	(+)52	(+)10	(+)1	(+)761	(+)10,938

- 지역별 현황은 다음과 같다.

< 지역별 확진자 현황(7.4일 0시 기준, 1.3일 이후 누계)>

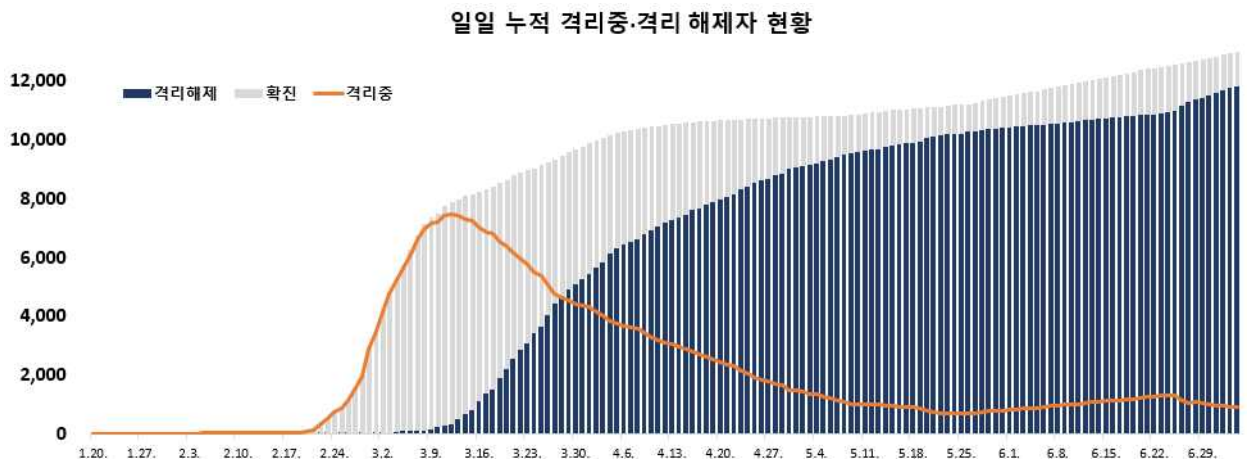
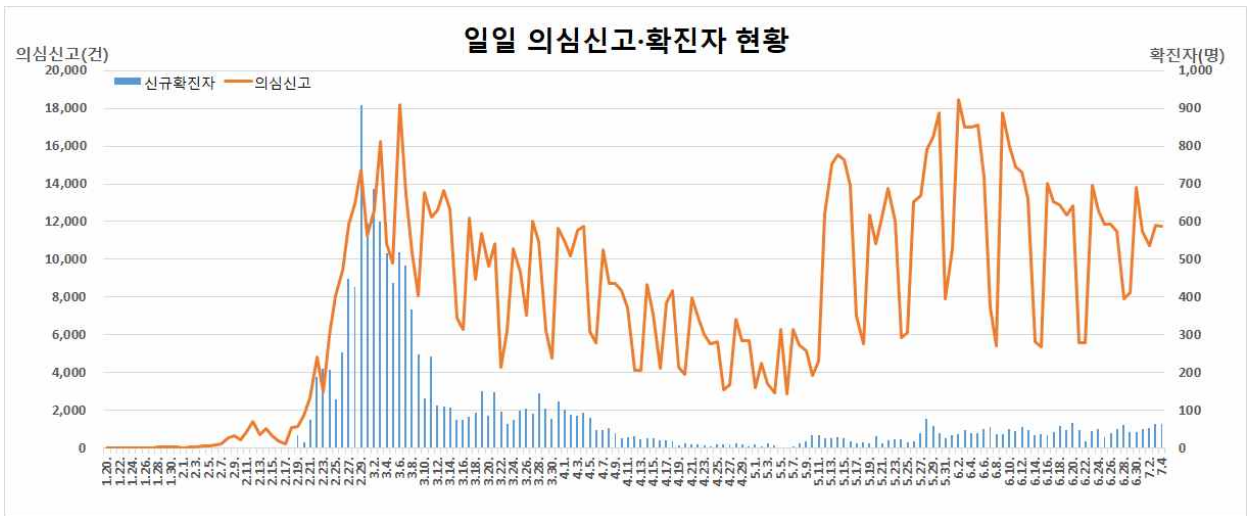
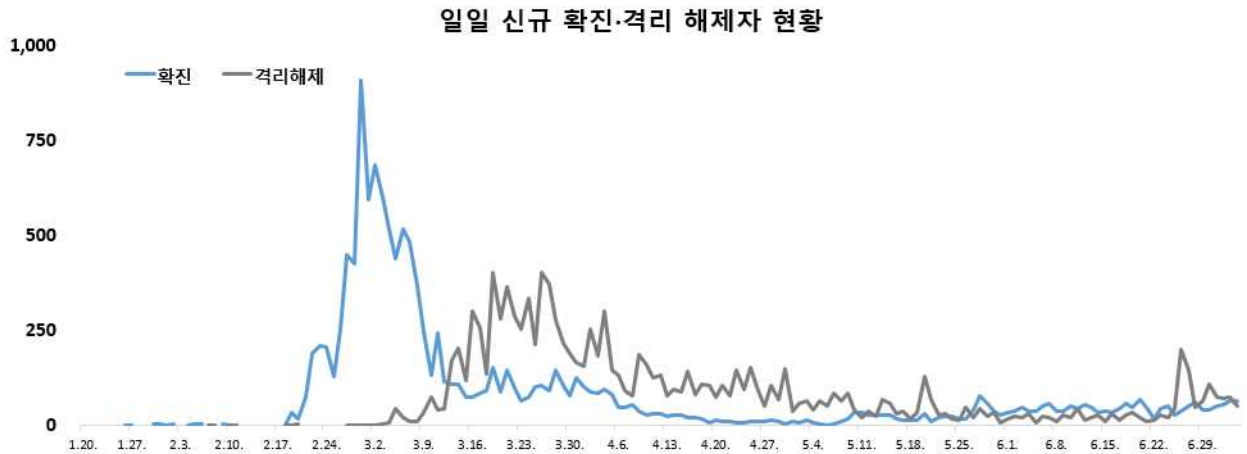
구분	합계	서울	부산	대구	인천	광주	대전	울산	세종	경기	강원	충북	충남	전북	전남	경북	경남	제주	검역
격리 중	936	242	6	28	28	60	83	2	3	244	7	5	22	6	6	7	8	1	178
격리해제	11,811	1,103	146	6,707	317	32	45	52	47	1,003	55	61	150	22	19	1,330	129	18	575
사망	283	8	3	189	1	0	1	1	0	23	3	0	0	0	0	54	0	0	0
합계	13,030	1,353	155	6,924	346	92	129	55	50	1,270	65	66	172	28	25	1,391	137	19	753
지역발생(잠정)	36	6	0	1	0	8	3	0	0	15	0	2	0	0	0	1	0	0	0
해외유입(잠정)	27	1	1	0	2	0	0	0	0	4	0	0	0	0	0	0	1	0	18
신규	63	7	1	1	2	8	3	0	0	19	0	2	0	0	0	1	1	0	18

\* 7월 3일 0시부터 7월 4일 0시 사이에 질병관리본부로 신고, 접수된 자료 기준으로 신규 확진자 신고내역을 해외유입과 이외의 경우로 구분하여 잠정수치를 제시. ※ 상기 통계는 모두 추후 역학조사 과정에서 변경될 수 있음.

붙임

코로나19 국내 발생 현황

1 확진자 일별 추세 (7.4. 0시 기준, 13,030명)



② **확진자 지역별 발생현황** (7.4. 0시 기준, 13,030명)

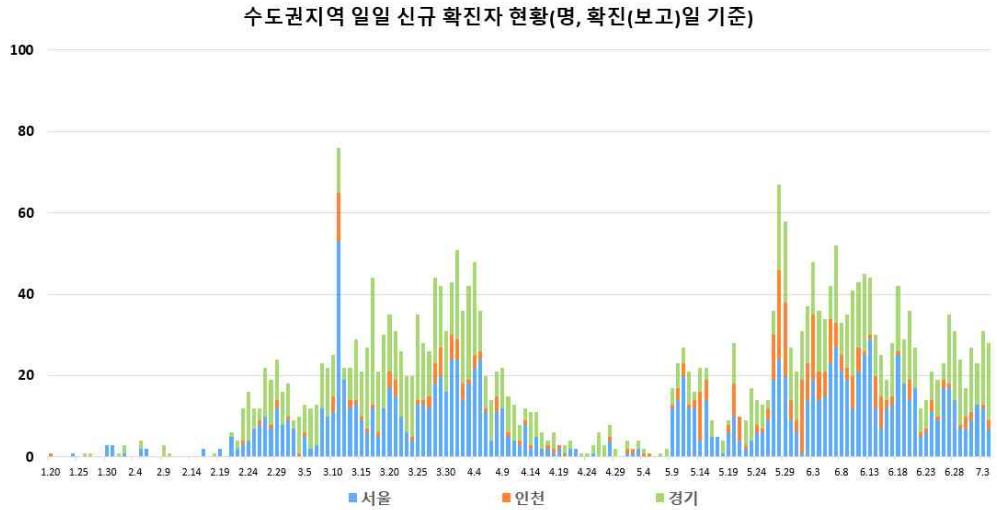
지역	금일신규 (%)	확진자누계 (%)	인구10만명당 발생률*
서울	7 (11.11)	1,353 (10.38)	13.90
부산	1 (1.59)	155 (1.19)	4.54
대구	1 (1.59)	6,924 (53.14)	284.18
인천	2 (3.17)	346 (2.66)	11.70
광주	8 (12.70)	92 (0.71)	6.32
대전	3 (4.76)	129 (0.99)	8.75
울산	0 (0.00)	55 (0.42)	4.79
세종	0 (0.00)	50 (0.38)	14.61
경기	19 (30.16)	1,270 (9.75)	9.58
강원	0 (0.00)	65 (0.50)	4.22
충북	2 (3.17)	66 (0.51)	4.13
충남	0 (0.00)	172 (1.32)	8.10
전북	0 (0.00)	28 (0.21)	1.54
전남	0 (0.00)	25 (0.19)	1.34
경북	1 (1.59)	1,391 (10.68)	52.24
경남	1 (1.59)	137 (1.05)	4.08
제주	0 (0.00)	19 (0.15)	2.83
검역	18 (28.57)	753 (5.78)	-
총합계	63 (100)	13,030 (100)	25.13

\* 지역별 1월 이후 누적 확진자수 / 지역별 인구('20.1월 행정안전부 주민등록인구현황 기준)

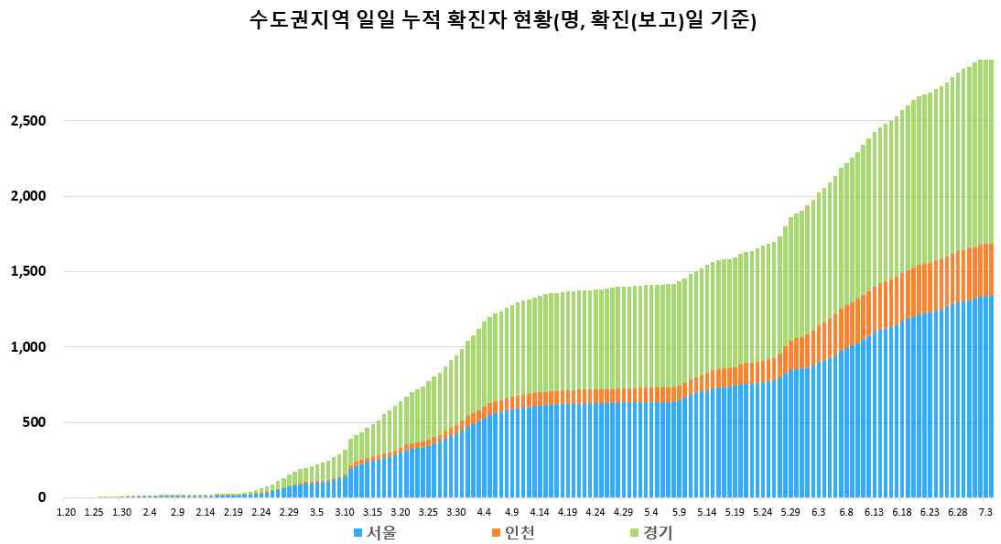
\* 신고 기관 주소 환자수에 대한 발생률로 실제 해당지역 발생률과 차이가 있음

< 수도권 지역 일별 신규/누적 확진자 현황 >

수도권 지역  
(서울, 인천, 경기)  
신규 확진자  
현황

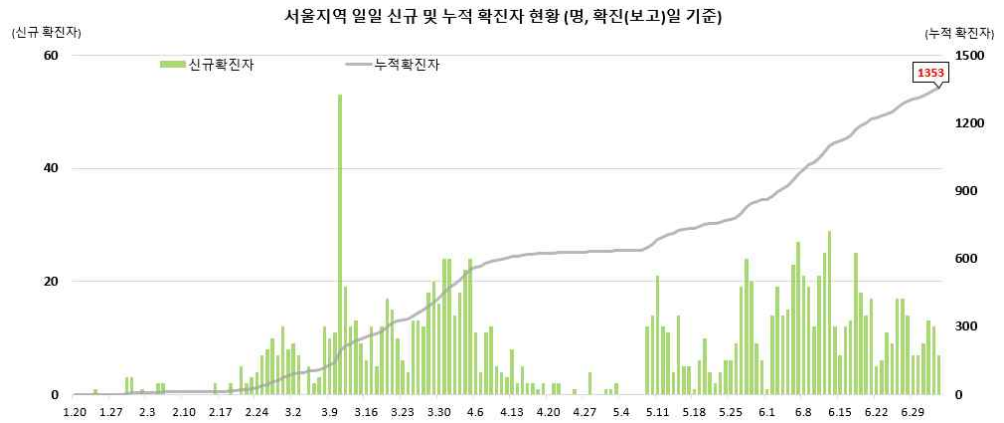


수도권 지역  
(서울, 인천, 경기)  
누적 확진자  
현황

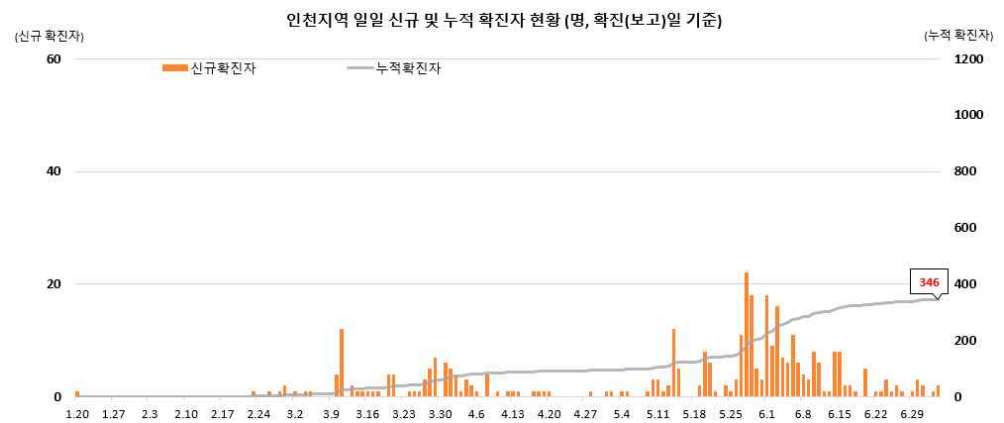


< 수도권 지역 일별 신규/누적 확진자 현황 >

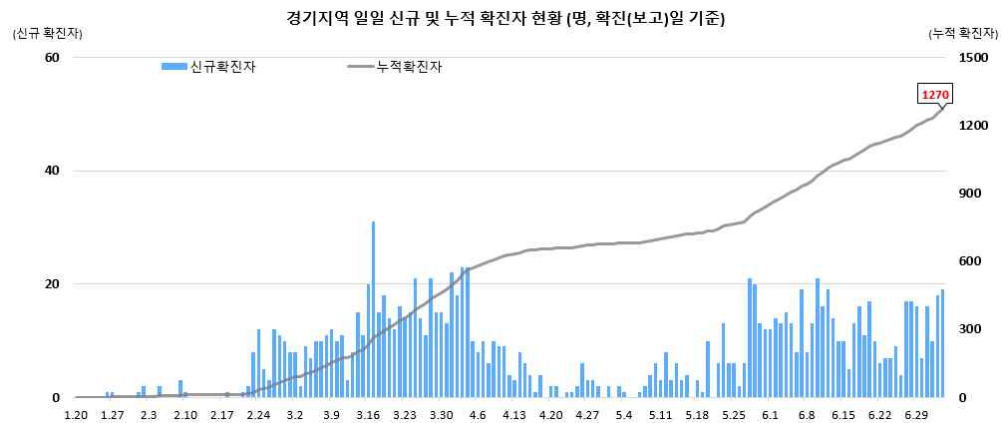
서울지역  
확진자 현황



인천지역  
확진자 현황



경기지역  
확진자 현황

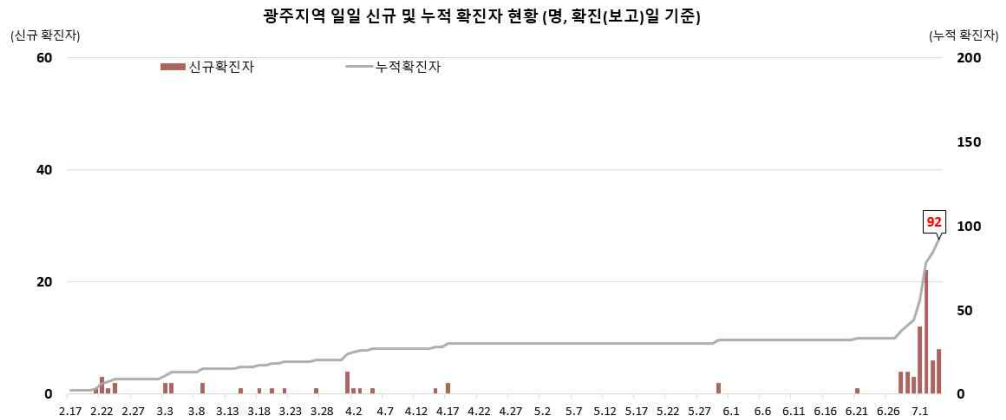


< 대전/충남/검역 일별 신규/누적 확진자 현황 >

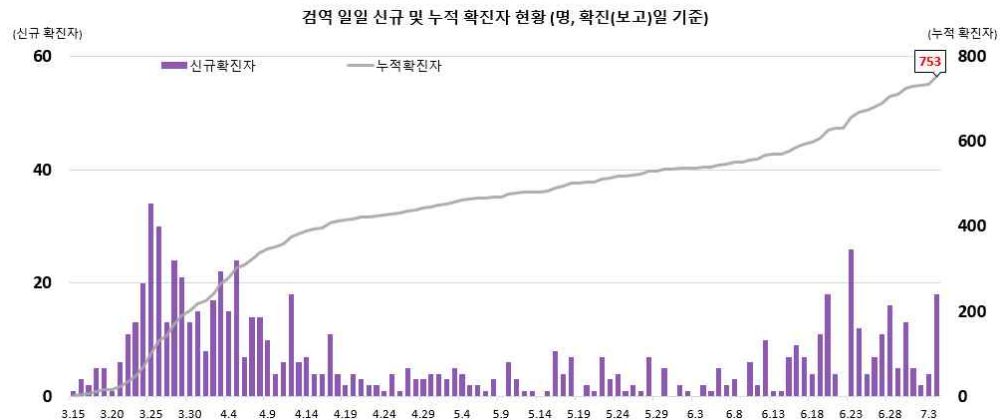
대전지역  
확진자 현황



광주지역  
확진자 현황



검역  
확진자 현황



### 3 확진자 성별, 연령별 현황 (7.4. 0시 기준, 13,030명)

< 확진자 성별, 연령별 발생현황 >

구 분		금일신규 (%)	확진자누계 (%)	인구10만명당 발생률*
계		63 (100)	13,030 (100)	25.13
성별	남성	38 (60.32)	5,625 (43.17)	21.75
	여성	25 (39.68)	7,405 (56.83)	28.50
연령	80세 이상	3 (4.76)	564 (4.33)	29.70
	70-79	2 (3.17)	870 (6.68)	24.12
	60-69	9 (14.29)	1,706 (13.09)	26.89
	50-59	8 (12.70)	2,331 (17.89)	26.90
	40-49	8 (12.70)	1,699 (13.04)	20.25
	30-39	16 (25.40)	1,541 (11.83)	21.87
	20-29	12 (19.05)	3,396 (26.06)	49.89
	10-19	2 (3.17)	724 (5.56)	14.65
0-9	3 (4.76)	199 (1.53)	4.80	

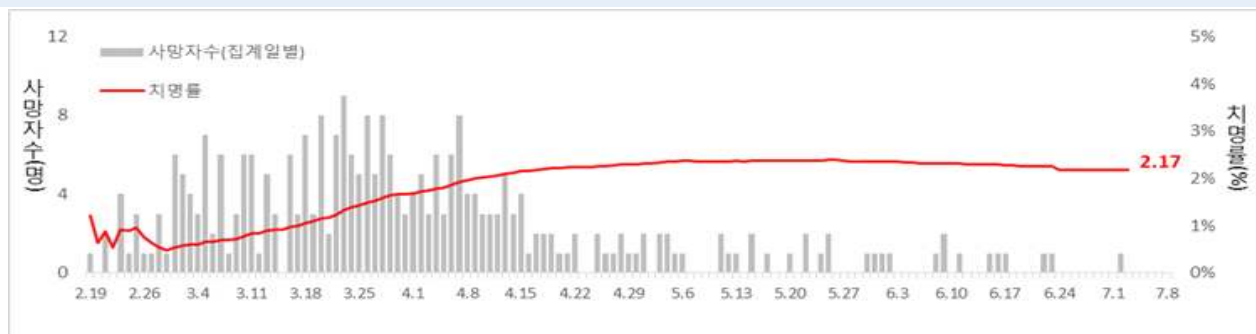
\* 성별·연령별 1월 이후 누적 확진자수 / 성별·연령별 인구('20.1월 행정안전부 주민등록인구현황 기준)

< 성별·연령별 사망현황 >

구 분		신규사망 (%)	사망누계 (%)	치명률(%)
계		1 (100)	283 (100)	2.17
성별	남성	0 -	151 (53.36)	2.68
	여성	1 (100)	132 (46.64)	1.78
연령	80세 이상	1 (100)	140 (49.47)	24.82
	70-79	0 -	82 (28.98)	9.43
	60-69	0 -	41 (14.49)	2.40
	50-59	0 -	15 (5.30)	0.64
	40-49	0 -	3 (1.06)	0.18
	30-39	0 -	2 (0.71)	0.13
	20-29	0 -	0 (0.00)	-
	10-19	0 -	0 (0.00)	-
0-9	0 -	0 (0.00)	-	

\* 치명률 = 사망자수 / 확진자수 × 100

< 일별 사망자 현황 >



< 해외유입 확진자 현황 >

