

 보건복지부 질병관리본부	보 도 참 고 자 료			
	2020. 7. 3.(금) / (총 8매)			
배 포 일				
중앙방역대책본부 총괄팀	과 장	박 혜 경	전 화	043-719-9370
	담 당 자	신 규 호		043-719-9374

코로나바이러스감염증-19 국내 발생 현황 (7월 3일 0시)

- 질병관리본부 중앙방역대책본부(본부장 정은경)는 7월 3일 0시 현재, 지역사회에서 52명, 해외유입으로 11명의 신규 확진자가 발생하여 총 누적 확진자수는 12,967명*(해외유입 1,619명)이라고 밝혔다. 신규 격리해제자는 75명으로 총 11,759명(90.7%)이 격리해제 되어, 현재 926명이 격리 중이다. 사망자는 0명으로 누적 사망자는 282명(치명률 2.17%)이다.

< 국내 신고 및 검사 현황(7.3일 0시 기준, 1.3일 이후 누계) >

구분	총계	결과 양성				검사 중	결과 음성
		확진자	격리해제	격리 중	사망		
7. 2.(목) 0시 기준	1,295,962	12,904	11,684	938	282	19,782	1,263,276
7. 3.(금) 0시 기준	1,307,761	12,967	11,759	926	282	21,560	1,273,234
변동	(+)11,799	(+)63	(+)75	(-)12	-	(+)1,778	(+)9,958

- 지역별 현황은 다음과 같다.

< 지역별 확진자 현황(7.3일 0시 기준, 1.3일 이후 누계)>

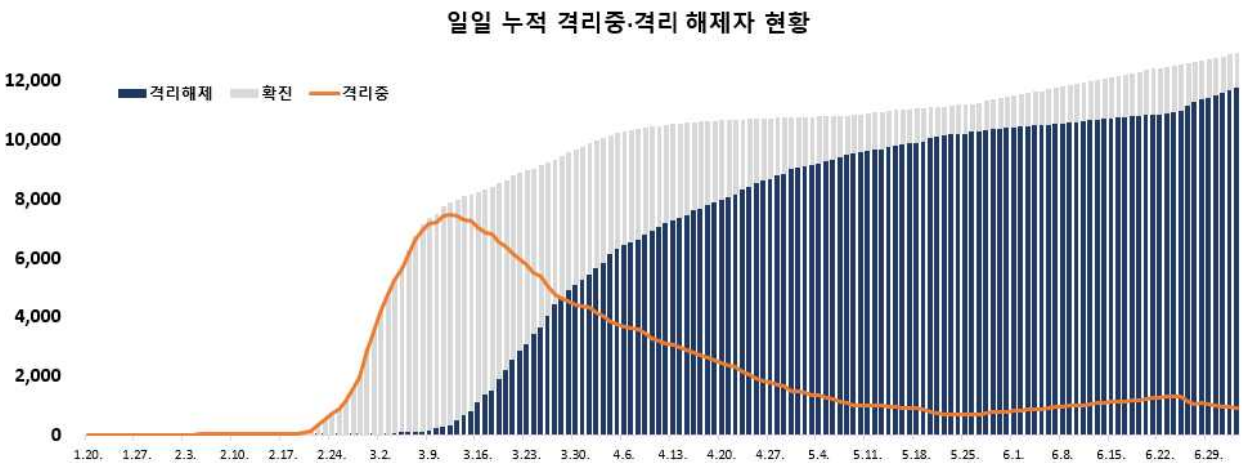
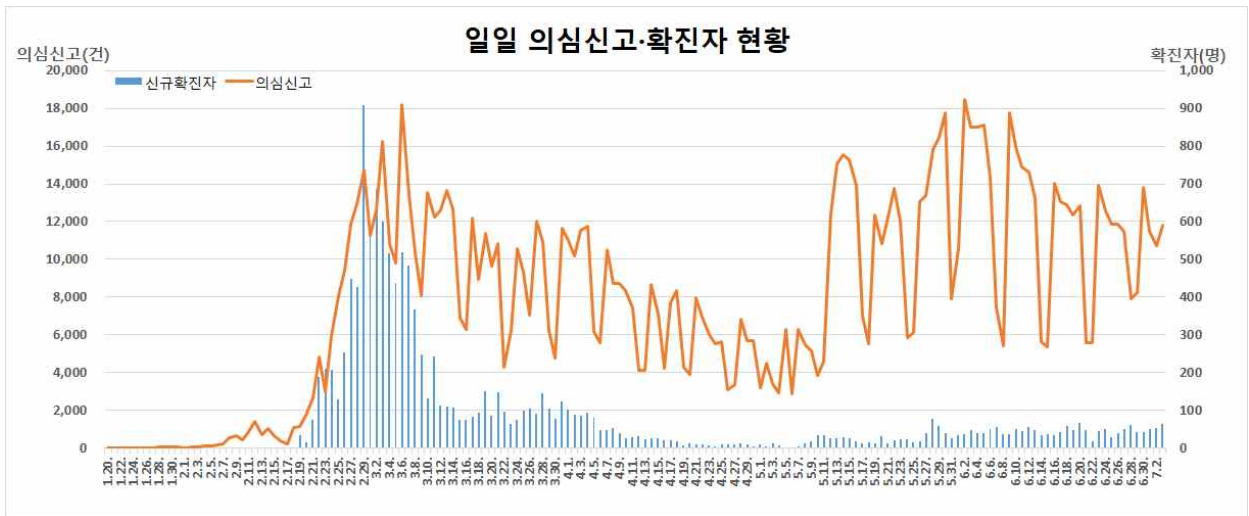
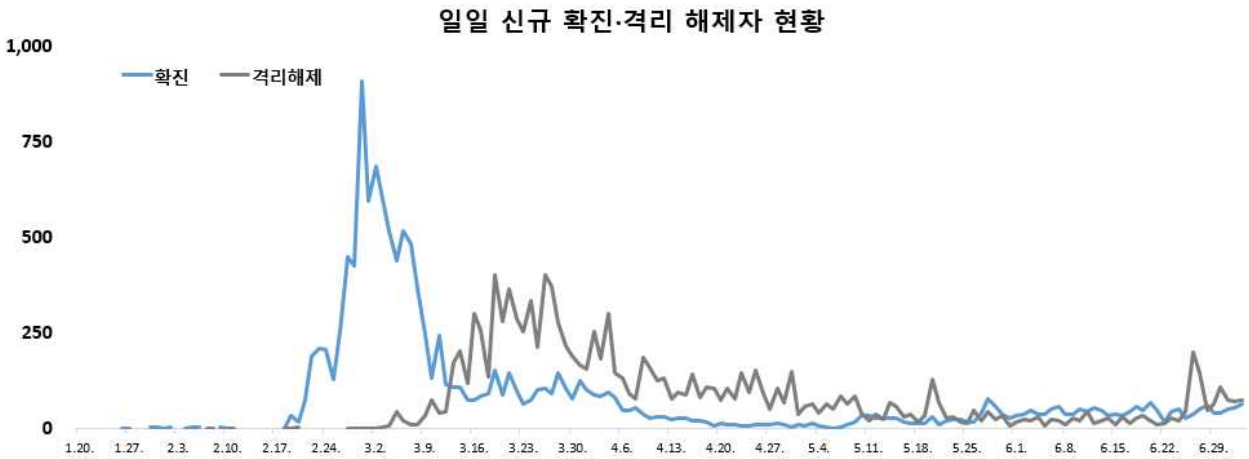
구분	합계	서울	부산	대구	인천	광주	대전	울산	세종	경기	강원	충북	충남	전북	전남	경북	경남	제주	검역
격리 중	926	254	5	31	32	52	80	2	3	241	7	3	22	6	6	7	7	3	165
격리해제	11,759	1,085	146	6,703	311	32	45	52	47	987	55	61	150	22	19	1,329	129	16	570
사망	282	7	3	189	1	0	1	1	0	23	3	0	0	0	0	54	0	0	0
합계	12,967	1,346	154	6,923	344	84	126	55	50	1,251	65	64	172	28	25	1,390	136	19	735
지역발생(잠정)	52	12	0	10	1	6	4	0	0	16	0	0	1	1	0	1	0	0	0
해외유입(잠정)	11	0	0	3	0	0	0	0	0	2	0	0	0	0	0	0	2	0	4
신규	63	12	0	13	1	6	4	0	0	18	0	0	1	1	0	1	2	0	4

* 7월 2일 0시부터 7월 3일 0시 사이에 질병관리본부로 신고, 접수된 자료 기준으로 신규 확진자 신고내역을 해외유입과 이외의 경우로 구분하여 잠정수치를 제시. ※ 상기 통계는 모두 추후 역학조사 과정에서 변경될 수 있음.

붙임

코로나19 국내 발생 현황

1 확진자 일별 추세 (7.3. 0시 기준, 12,967명)



2 확진자 지역별 발생현황 (7.3. 0시 기준, 12,967명)

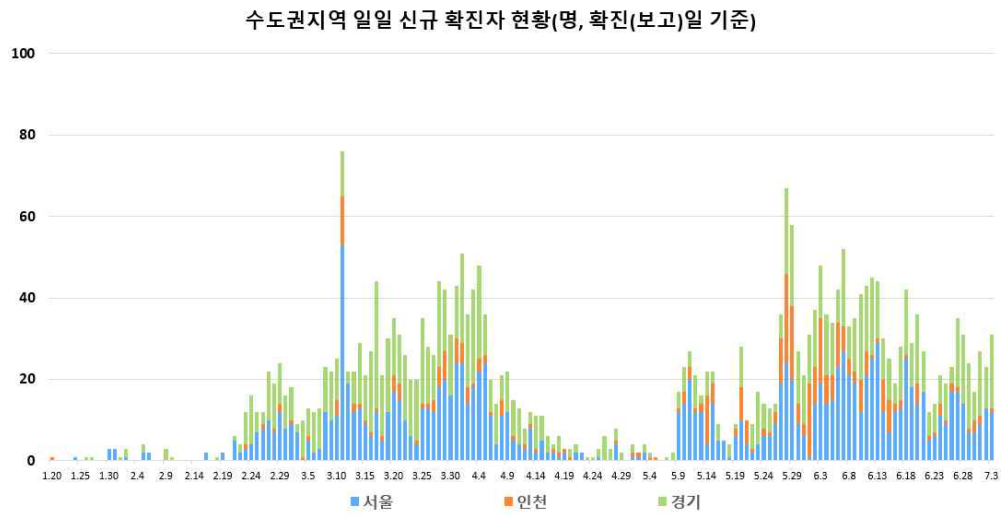
지역	금일신규 (%)	확진자누계 (%)	인구10만명당 발생률*
서울	12 (19.05)	1,346 (10.38)	13.83
부산	0 (0.00)	154 (1.19)	4.51
대구	13 (20.63)	6,923 (53.39)	284.14
인천	1 (1.59)	344 (2.65)	11.64
광주	6 (9.52)	84 (0.65)	5.77
대전	4 (6.35)	126 (0.97)	8.55
울산	0 (0.00)	55 (0.42)	4.79
세종	0 (0.00)	50 (0.39)	14.61
경기	18 (28.57)	1,251 (9.65)	9.44
강원	0 (0.00)	65 (0.50)	4.22
충북	0 (0.00)	64 (0.49)	4.00
충남	1 (1.59)	172 (1.33)	8.10
전북	1 (1.59)	28 (0.22)	1.54
전남	0 (0.00)	25 (0.19)	1.34
경북	1 (1.59)	1,390 (10.72)	52.21
경남	2 (3.17)	136 (1.05)	4.05
제주	0 (0.00)	19 (0.15)	2.83
검역	4 (6.35)	735 (5.67)	-
총합계	63 (100)	12,967 (100)	25.01

* 지역별 1월 이후 누적 확진자수 / 지역별 인구('20.1월 행정안전부 주민등록인구현황 기준)

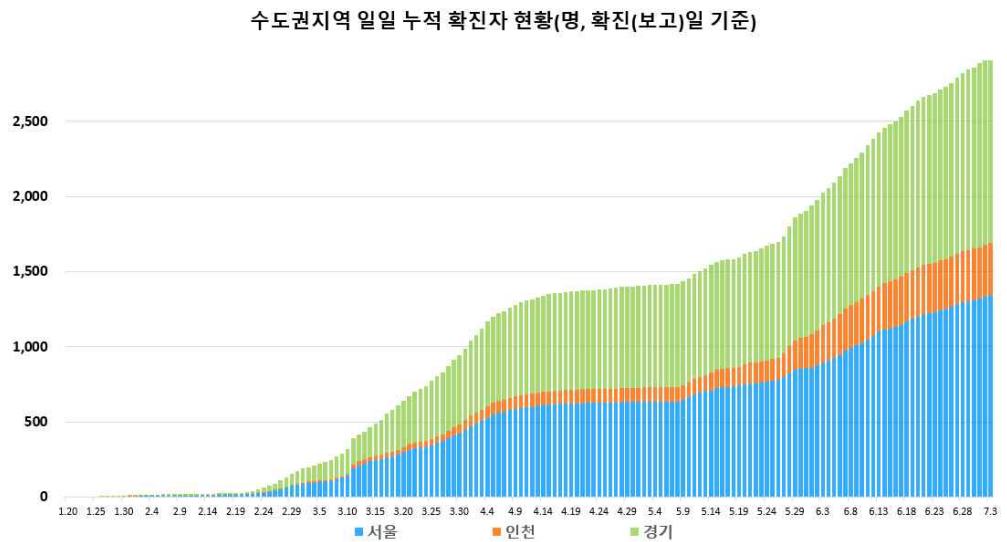
* 신고 기관 주소 환자수에 대한 발생률로 실제 해당지역 발생률과 차이가 있음

< 수도권 지역 일별 신규/누적 확진자 현황 >

수도권 지역
(서울, 인천, 경기)
신규 확진자
현황

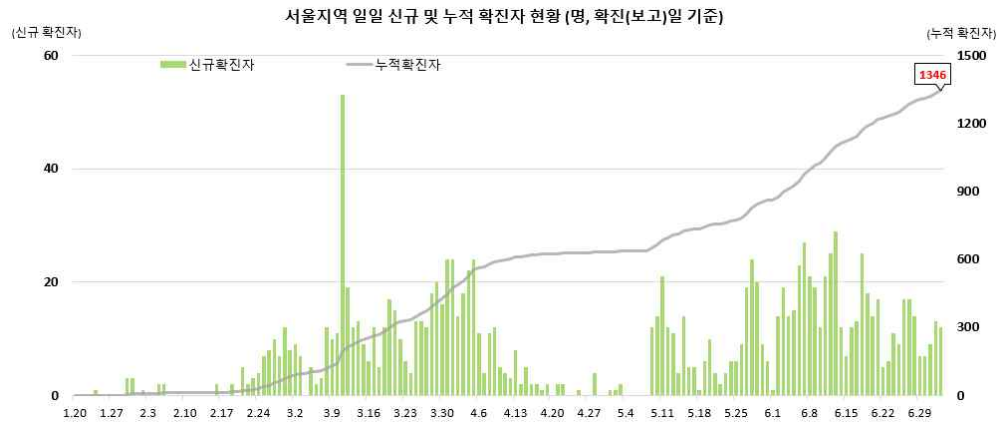


수도권 지역
(서울, 인천, 경기)
누적 확진자
현황

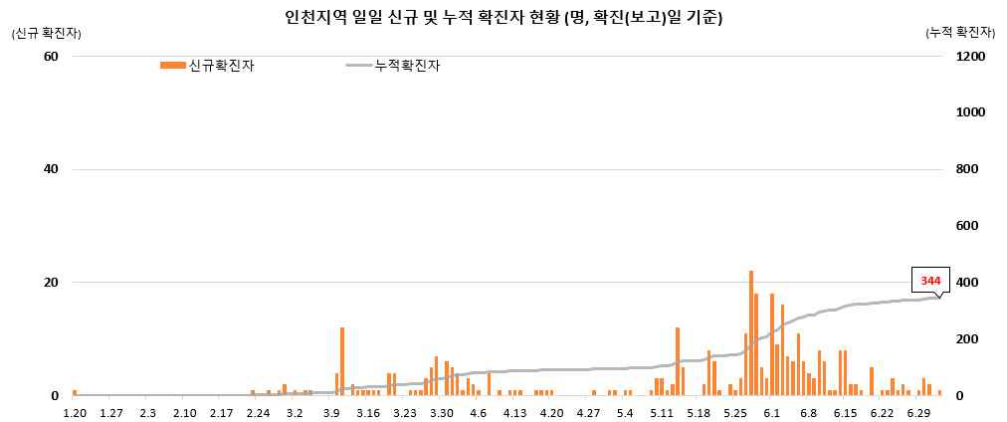


< 수도권 지역 일별 신규/누적 확진자 현황 >

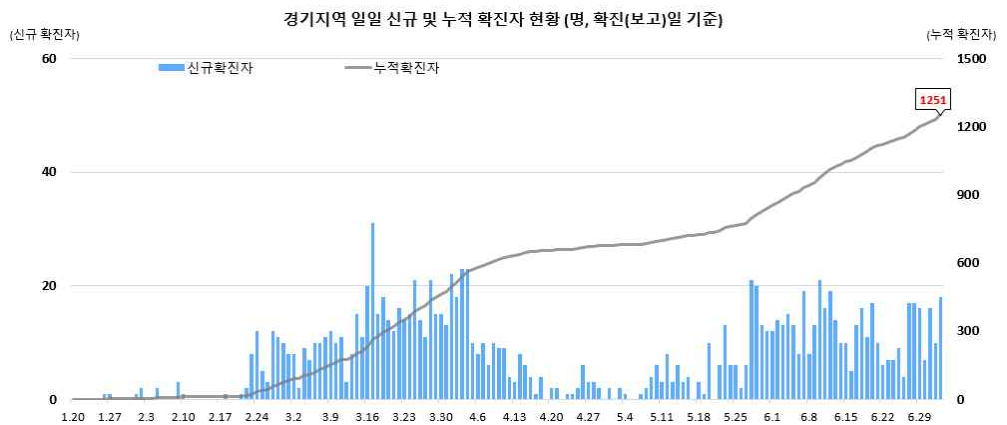
서울지역
확진자 현황



인천지역
확진자 현황



경기지역
확진자 현황

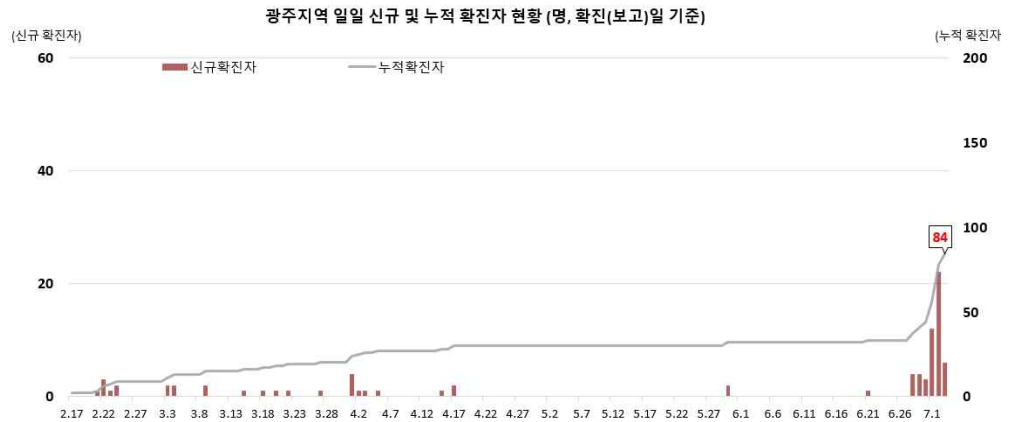


< 대전/충남/검역 일별 신규/누적 확진자 현황 >

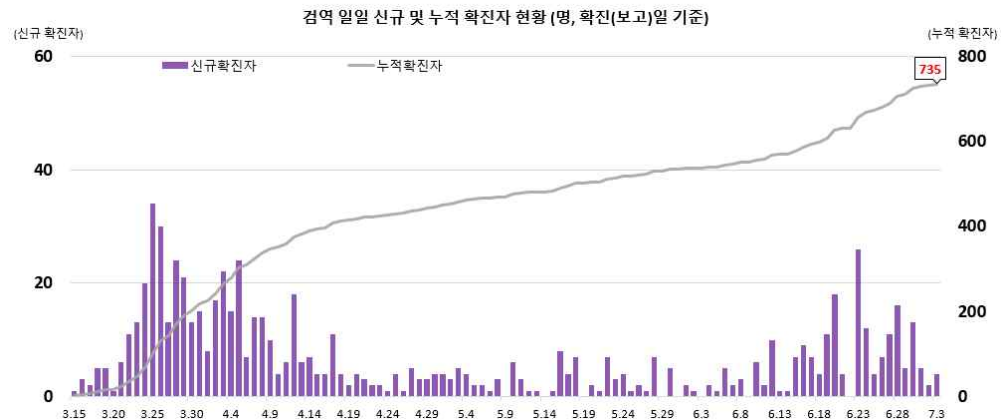
대전지역
확진자 현황



광주지역
확진자 현황



검역
확진자 현황



3 확진자 성별, 연령별 현황 (7.3. 0시 기준, 12,967명)

< 확진자 성별, 연령별 발생현황 >

구 분	금일신규 (%)	확진자누계 (%)	인구10만명당 발생률*
계	63 (100)	12967 (100)	25.01
성별	남성	32 (50.79)	21.60
	여성	31 (49.21)	28.40
연령	80세 이상	3 (4.76)	29.54
	70-79	4 (6.35)	24.06
	60-69	11 (17.46)	26.75
	50-59	7 (11.11)	26.80
	40-49	6 (9.52)	20.16
	30-39	10 (15.87)	21.65
	20-29	10 (15.87)	49.72
	10-19	10 (15.87)	14.61
0-9	2 (3.17)	196 (1.51)	4.72

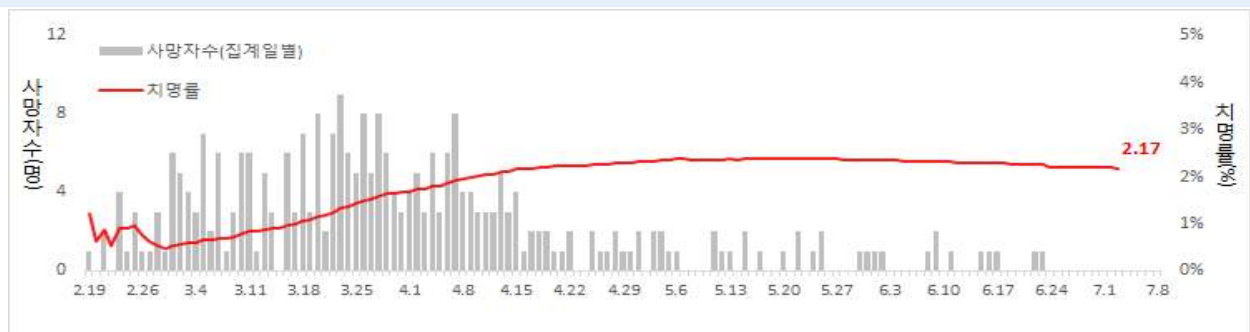
* 성별·연령별 1월 이후 누적 확진자수 / 성별·연령별 인구('20.1월 행정안전부 주민등록인구현황 기준)

< 성별·연령별 사망현황 >

구 분	신규사망 (%)	사망누계 (%)	치명률(%)
계	0 -	282 (100)	2.17
성별	남성	0 -	2.70
	여성	0 -	1.78
연령	80세 이상	0 -	24.78
	70-79	0 -	9.45
	60-69	0 -	2.42
	50-59	0 -	0.65
	40-49	0 -	0.18
	30-39	0 -	0.13
	20-29	0 -	-
	10-19	0 -	-
0-9	0 -	0 (0.00)	-

* 치명률 = 사망자수 / 확진자수 × 100

< 일별 사망자 현황 >



< 해외유입 확진자 현황 >

