

 보건복지부 질병관리본부	<b>보 도 참 고 자 료</b>			
	2020. 6. 10.(수) / (총 10매)			
배 포 일				
중앙방역대책본부 총괄팀	과 장	박 혜 경	전 화	043-719-9050
	담 당 자	전 은 정		043-719-9372

## 코로나바이러스감염증-19 국내 발생 현황 (6월 10일 0시)

- 질병관리본부 중앙방역대책본부(본부장 정은경)는 6월 10일 0시 현재, 신규 확진자가 50명 발생하여 총 누적 확진자수는 11,902명(해외유입 1,307명\*(내국인 86.7%))이라고 밝혔다. 신규 격리해제자는 22명으로 총 10,611명(89.2%)이 격리해제 되어, 현재 1,015명이 격리 중이다. 사망자는 2명이 추가되어 누적 사망자는 276명(치명률 2.32%)이다.

\* 조사가 완료되어 해외유입으로 확인된 사례

### < 국내 신고 및 검사 현황 (6.10일 0시 기준, 1.3일 이후 누계) >

구분	총계	결과 양성				검사 중	결과 음성
		확진자	격리해제	격리 중	사망		
6. 9.(화) 0시 기준	1,035,997	11,852	10,589	989	274	27,459	996,686
6. 10.(수) 0시 기준	1,051,972	11,902	10,611	1,015	276	26,223	1,013,847
변동	(+)15,975	(+)50	(+)22	(+)26	(+)2	(-)1,236	(+)17,161

○ 지역별 현황은 다음과 같다.

### < 지역별 확진자 현황 (6.10일 0시 기준, 1.3일 이후 누계) >

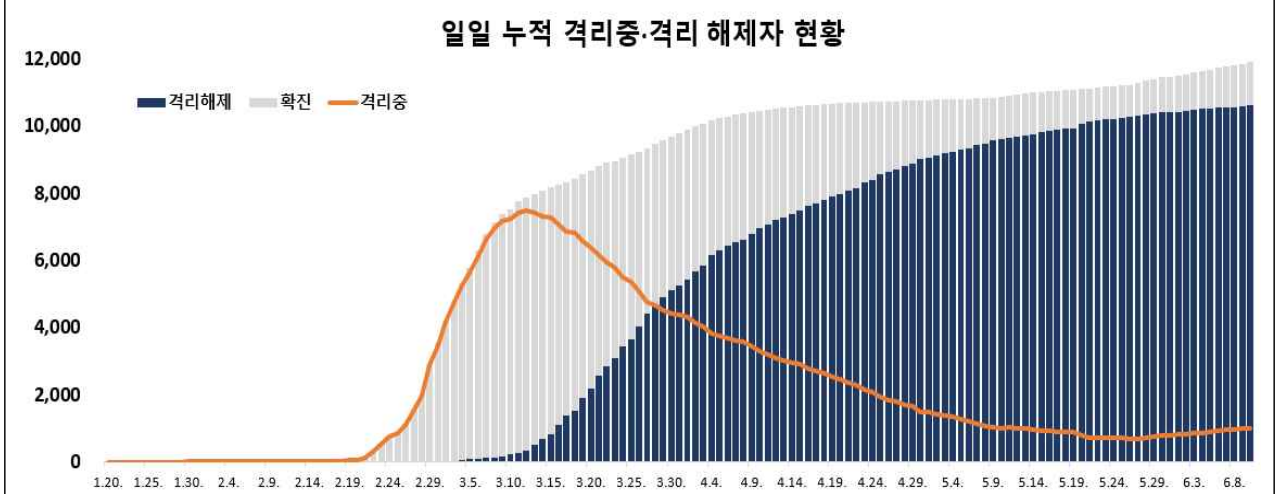
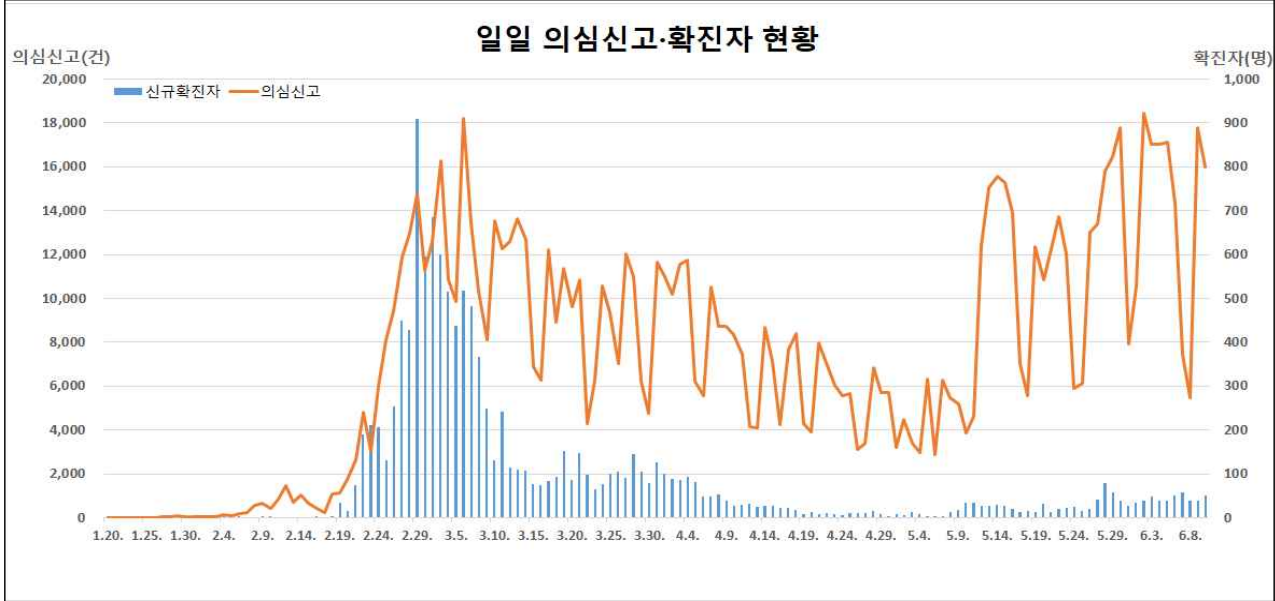
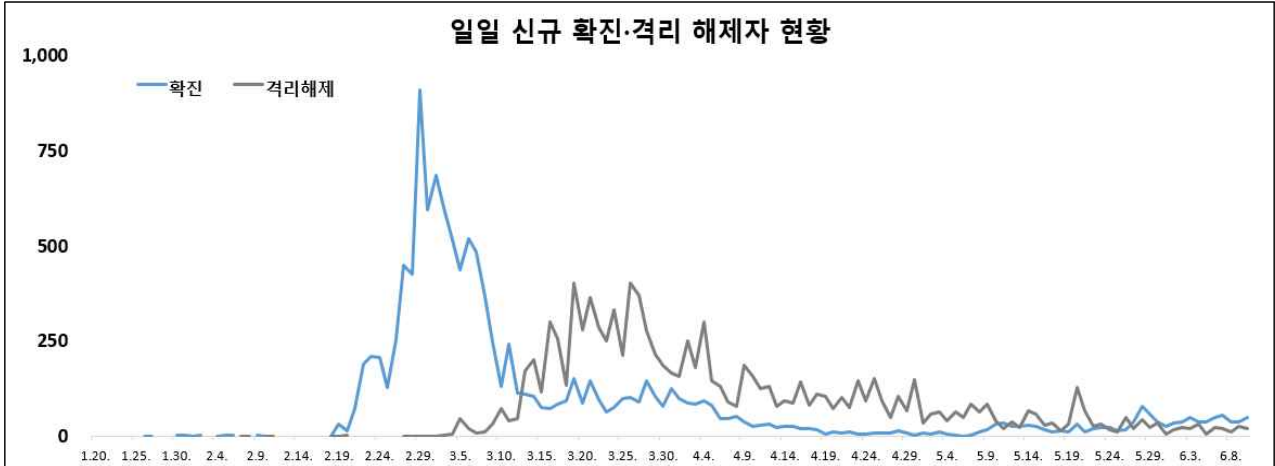
구분	합계	서울	부산	대구	인천	광주	대전	울산	세종	경기	강원	충북	충남	전북	전남	경북	경남	제주	검역
격리중	1,015	358	3	52	167	2	2	5	0	272	5	12	7	2	2	19	4	2	101
격리해제	10,611	665	141	6,648	127	30	43	47	47	682	51	49	143	19	18	1,310	123	13	455
사망	276	4	3	188	0	0	1	1	0	22	3	0	0	0	0	54	0	0	0
합계	11,902	1,027	147	6,888	294	32	46	53	47	976	59	61	150	21	20	1,383	127	15	556
신규	50	12	0	0	8	0	0	0	0	21	1	0	0	0	0	0	2	0	6
해외유입(잠정)	7	0	0	0	0	0	0	0	0	1	0	0	0	0	0	0	0	0	6
지역발생(잠정)	43	12	0	0	8	0	0	0	0	20	1	0	0	0	0	0	2	0	0

\* 6월 9일 0시부터 6월 10일 0시 사이에 질병관리본부로 신고, 접수된 자료 기준으로 신규 확진자 신고내역을 해외유입과 이외의 경우로 구분하여 잠정수치를 제시. ※ 상기 통계는 모두 추후 역학조사 과정에서 변경될 수 있음.

**붙임**

**코로나19 국내 발생 현황**

**1 확진자 일별 추세 (6.10. 0시 기준, 11,902명)**



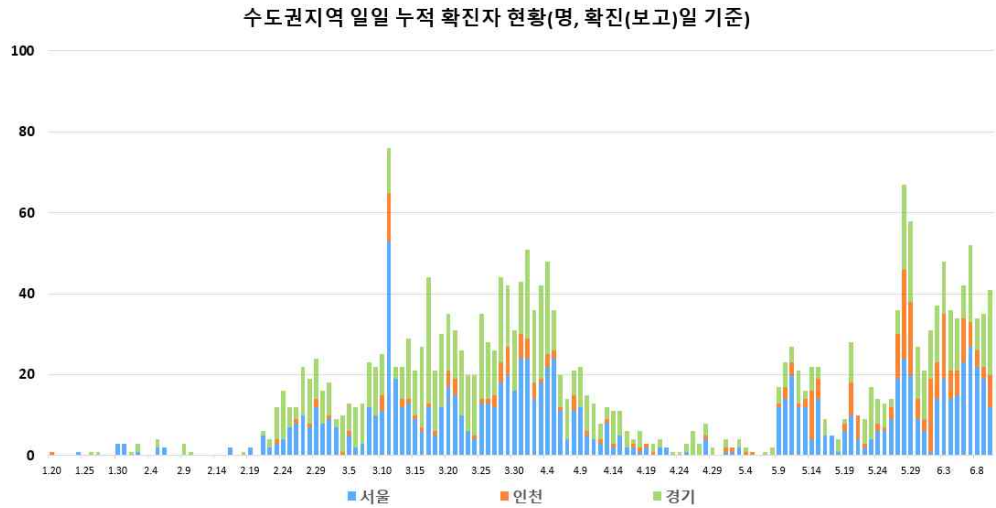
2 **확진자 지역별 발생현황** (6.10. 0시 기준, 11,902명)

지역	확진환자수 (%)	인구10만명당 발생률*
서울	1,027 (8.63)	10.55
부산	147 (1.24)	4.31
대구	6,888 (57.87)	282.70
인천	294 (2.47)	9.95
광주	32 (0.27)	2.20
대전	46 (0.39)	3.12
울산	53 (0.45)	4.62
세종	47 (0.39)	13.73
경기	976 (8.20)	7.37
강원	59 (0.50)	3.83
충북	61 (0.51)	3.81
충남	150 (1.26)	7.07
전북	21 (0.18)	1.16
전남	20 (0.17)	1.07
경북	1,383 (11.62)	51.94
경남	127 (1.07)	3.78
제주	15 (0.13)	2.24
검역	556 (4.67)	-
<b>총합계</b>	<b>11,902 (100)</b>	<b>22.96</b>

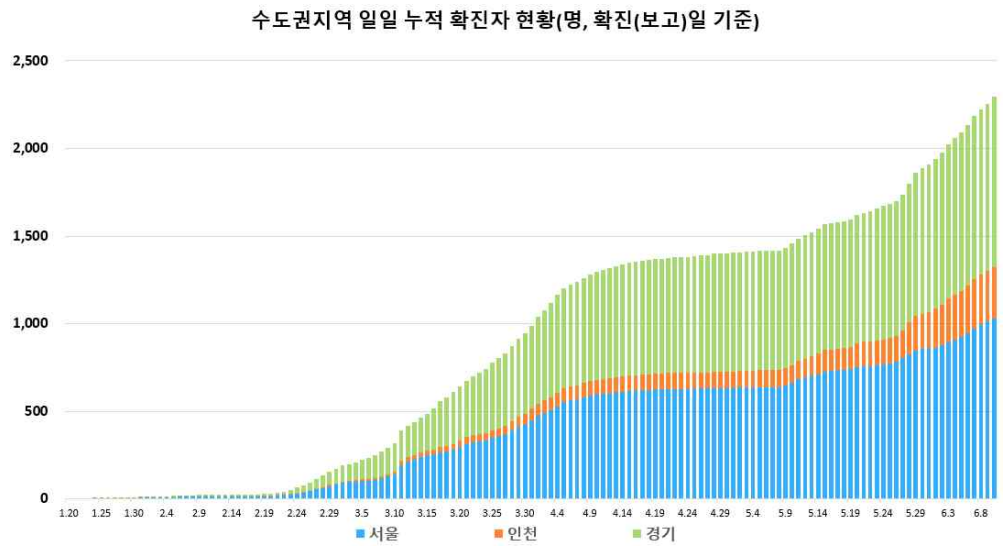
\* 지역별 1월 이후 누적 확진자수 / 지역별 인구('20.1월 행정안전부 주민등록인구현황 기준)

< 수도권 지역 일별 신규/누적 확진자 현황 >

수도권 지역  
(서울, 인천, 경기)  
신규 확진자  
현황

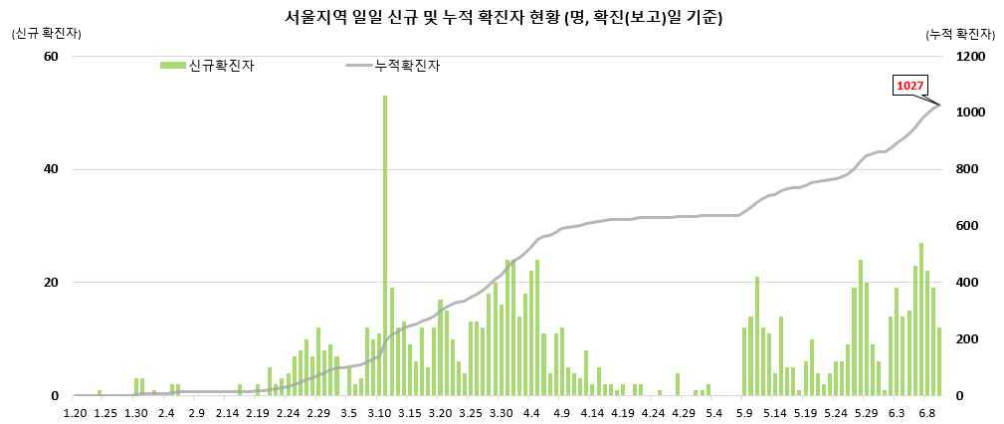


수도권 지역  
(서울, 인천, 경기)  
누적 확진자  
현황

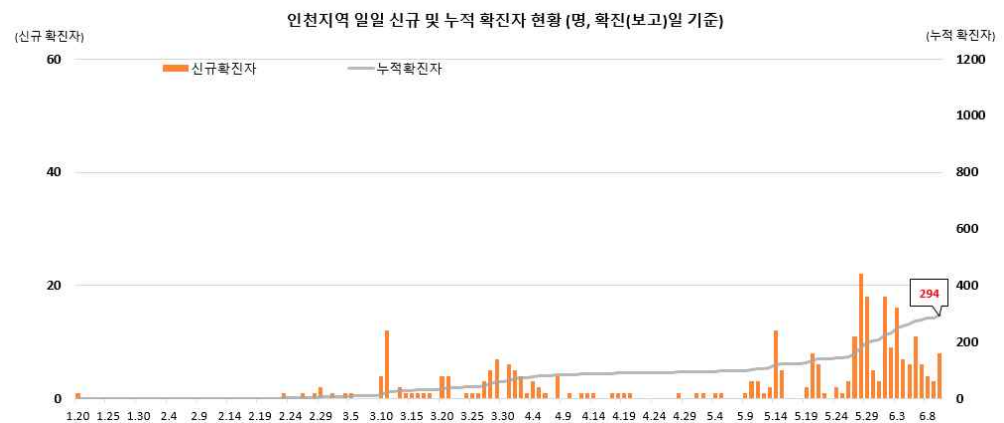


< 수도권 지역 일별 신규/누적 확진자 현황 >

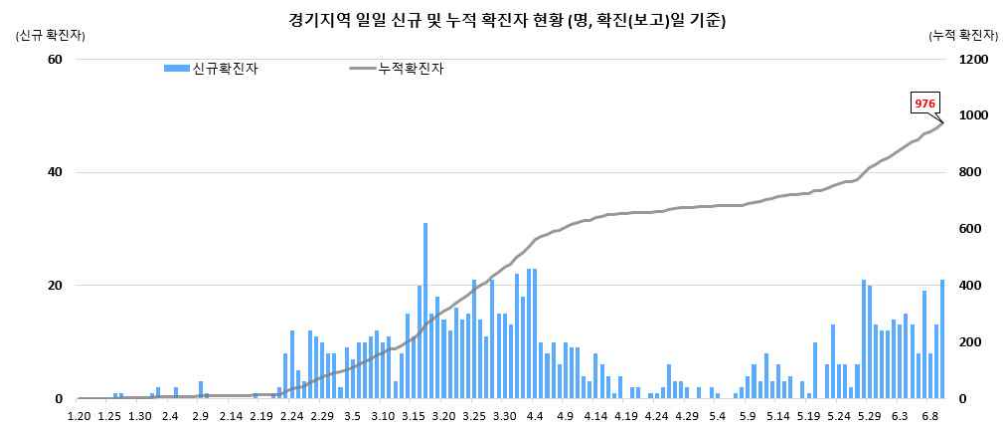
서울지역  
확진자 현황



인천지역  
확진자 현황

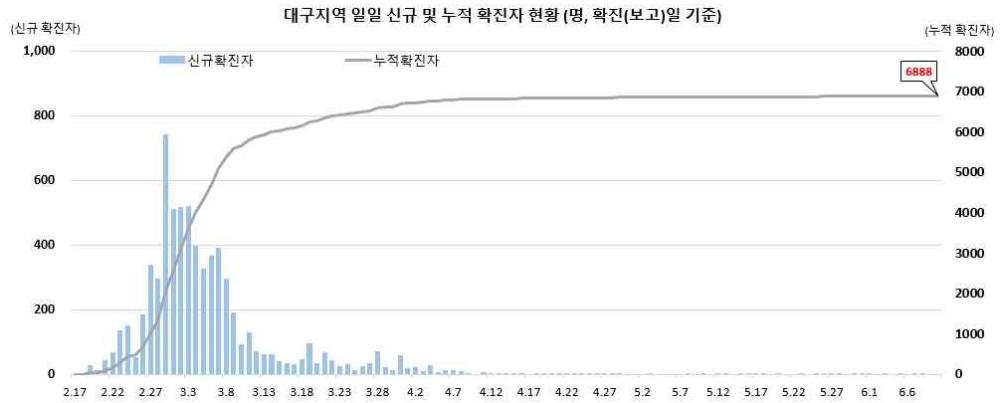


경기지역  
확진자 현황

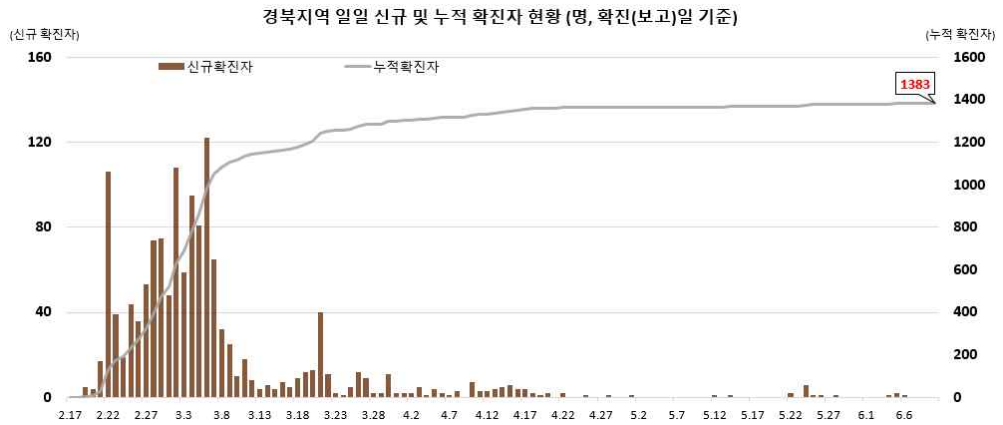


< 대구/경북/검역 일별 신규/누적 확진자 현황 >

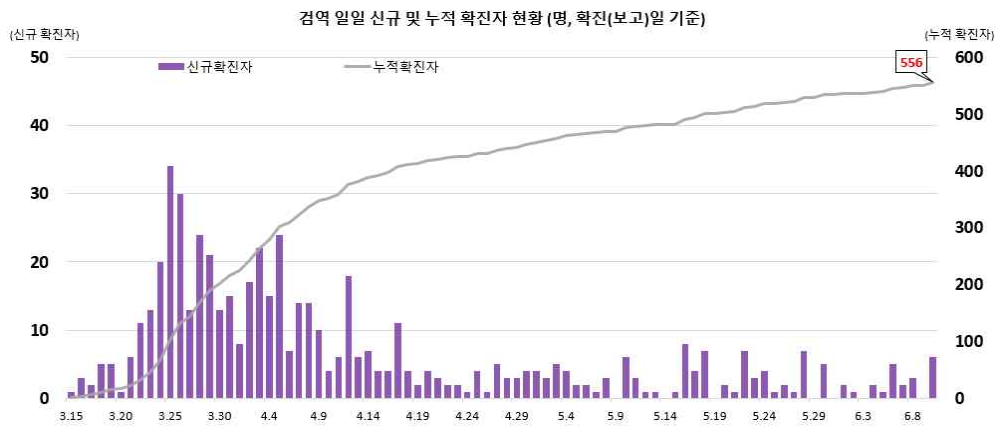
대구지역  
확진자 현황



경북지역  
확진자 현황

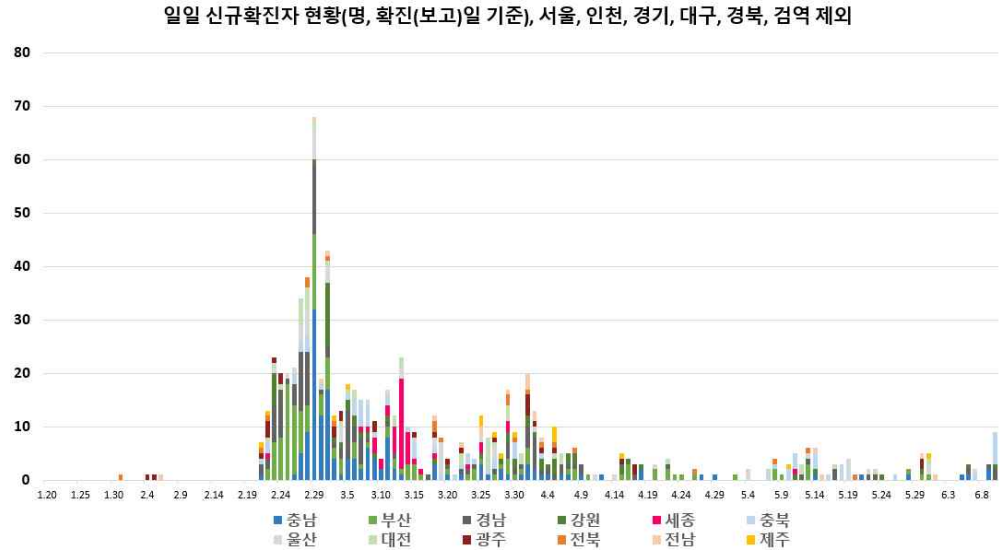


검역  
확진자 현황

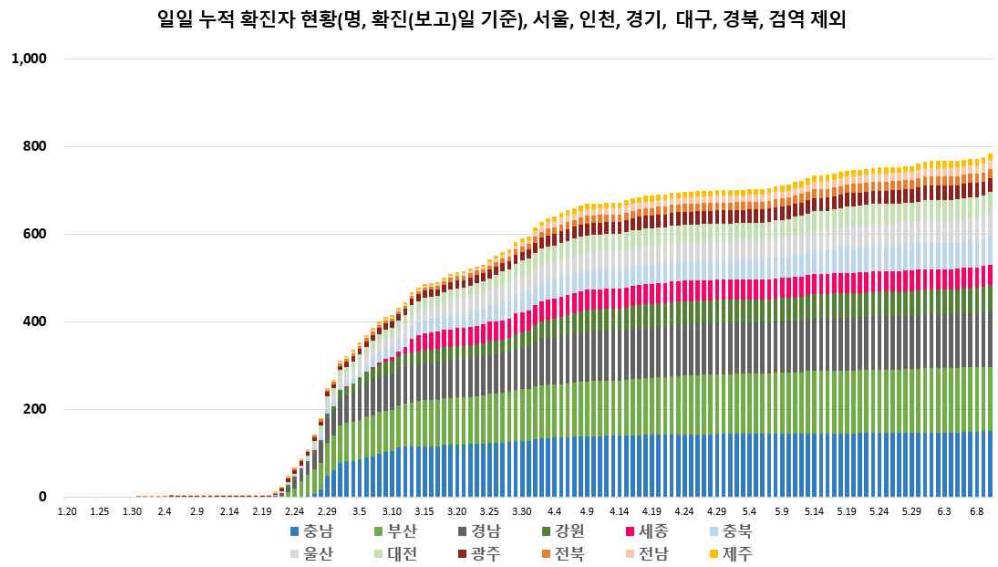


< 서울/인천/경기/대구/경북/검역을 제외한 일별 확진자 현황 >

일별 신규  
확진자 현황



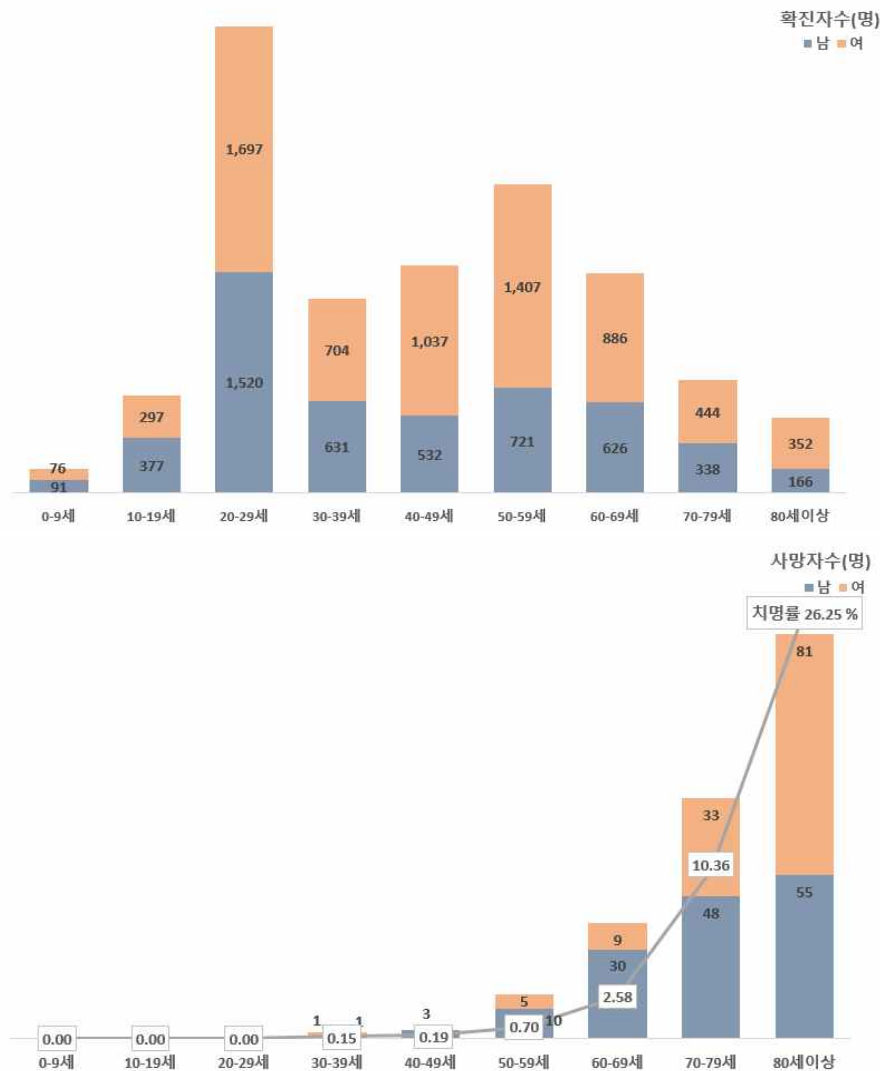
일별 누적  
확진자 현황



### 3 확진자 성별, 연령별 현황 (6.10. 0시 기준, 11,902명)

구분		확진자 (%)	사망 (%)	치명률 (%)
계		11,902 (100)	276 (100)	2.32
성별	남성	5,002 (42.03)	147 (53.26)	2.94
	여성	6,900 (57.97)	129 (46.74)	1.87
연령	80세 이상	518 (4.35)	136 (49.28)	26.25
	70-79	782 (6.57)	81 (29.35)	10.36
	60-69	1,512 (12.70)	39 (14.13)	2.58
	50-59	2,128 (17.88)	15 (5.43)	0.70
	40-49	1,569 (13.18)	3 (1.09)	0.19
	30-39	1,335 (11.22)	2 (0.72)	0.15
	20-29	3,217 (27.03)	0 (0.00)	-
	10-19	674 (5.66)	0 (0.00)	-
	0-9	167 (1.40)	0 (0.00)	-

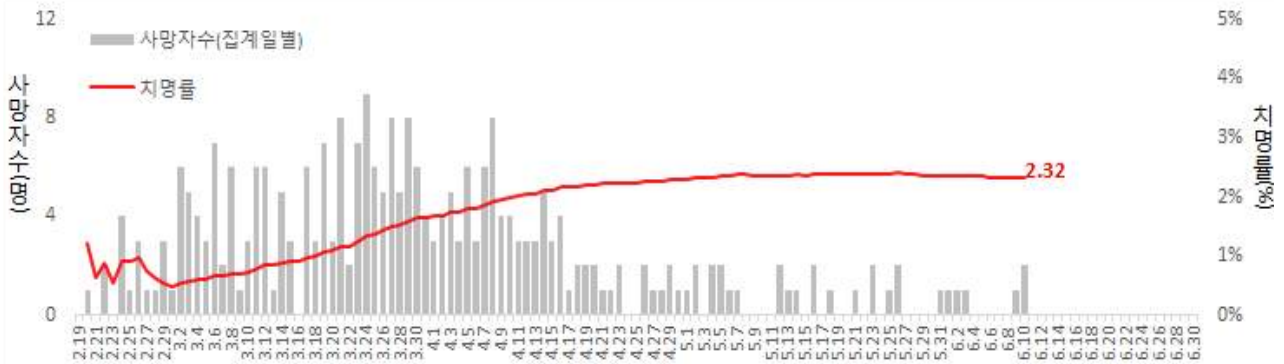
\* 치명률 = 사망자수 / 확진자수 × 100



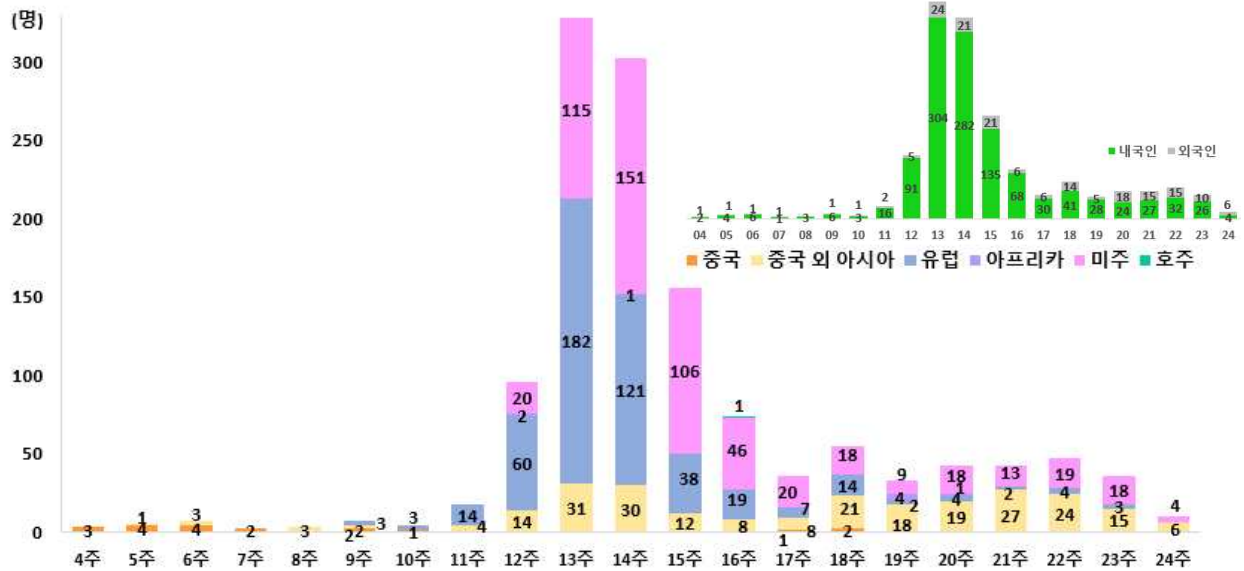
< 연령별 인구 10만명당 발생율 >



< 일별 사망자 현황 >



< 해외유입 확진자 현황 >



확진자수(명)		여행국
중국	19	-
중국외아시아	246	필리핀, 태국, 인도네시아, 일본, 싱가포르, 말레이시아, 이란, 베트남, 아랍에미리트, 팔라우, 카타르, 터키, 인도, 파키스탄, 쿠웨이트, 타지키스탄, 오만, 방글라데시, 사우디아라비아 등
유럽	476	영국, 스페인, 프랑스, 이탈리아, 아일랜드, 체코, 독일, 스위스, 포르투갈, 폴란드, 헝가리, 오스트리아, 네덜란드, 크로아티아, 에스토니아, 핀란드, 그리스, 러시아, 스웨덴 등
아프리카	8	이집트, 남아공·나미비아·짐바브웨, 탄자니아
미주	557	미국, 캐나다, 브라질, 아르헨티나, 멕시코, 페루, 콜롬비아, 칠레, 볼리비아, 우루과이, 에콰도르, 바베이도스 등
호주	1	호주

\* 신고 기간(주)는 의사환자 신고 일자(주) 기준으로 확진신고 일자와 차이가 있음