

 보건복지부 질병관리본부	보 도 참 고 자 료			
	2020. 5. 7.(목) / (총 9매)			
배 포 일				
중앙방역대책본부 총괄팀	과 장	박 혜 경	전 화	043-719-9050
	담 당 자	전 은 정		043-719-9064

코로나바이러스감염증-19 국내 발생 현황 (5월 7일 0시)

- 질병관리본부 중앙방역대책본부(본부장 정은경)는 5월 7일 0시 현재, 총 누적 확진자수는 10,810명(해외유입 1,107명*(내국인 90.4%))이며, 이 중 9,419명(87.1%)이 격리해제 되었다고 밝혔다. 신규 확진자는 4명이고, 격리해제는 86명 증가하여 전체적으로 격리 중 환자는 감소하였다.

* 조사가 완료되어 해외유입으로 확인된 사례

< 국내 신고 및 검사 현황 (5.7일 0시 기준, 1.3일 이후 누계) >

구분	총계	결과 양성				검사 중	결과 음성
		확진자	격리해제	격리 중	사망		
5. 6.(수) 0시 기준	643,095	10,806	9,333	1,218	255	8,009	624,280
5. 7.(목) 0시 기준	649,388	10,810	9,419	1,135	256	8,429	630,149
변동	(+)6,293	(+)4	(+)86	(-)83	(+)1	(+)420	(+)5,869

○ 지역별 현황은 다음과 같다.

< 지역별 확진자 현황 (5.7일 0시 기준, 1.3일 이후 누계) >

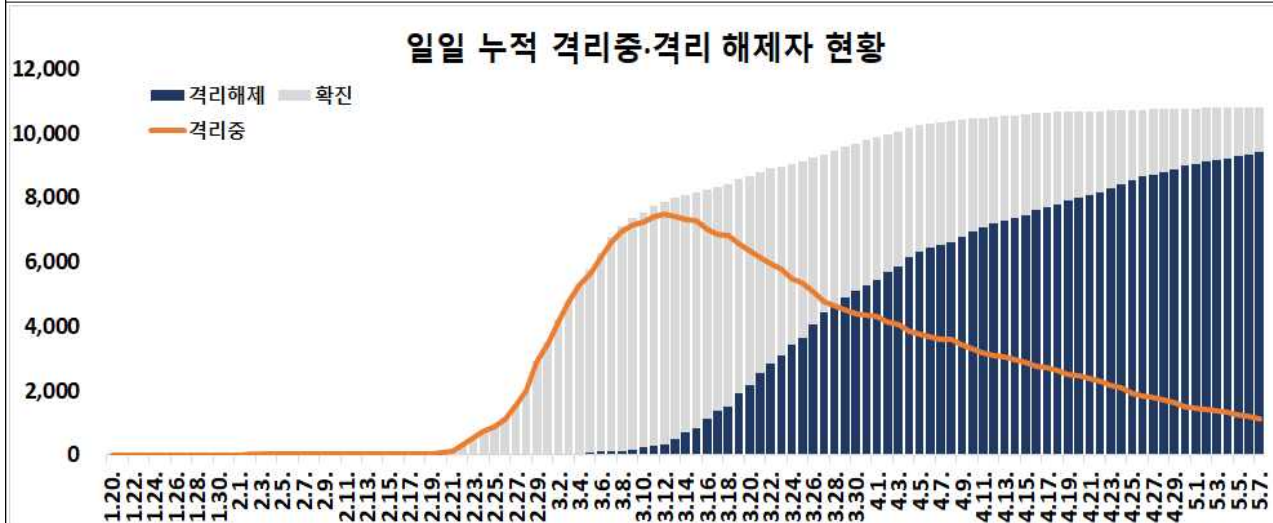
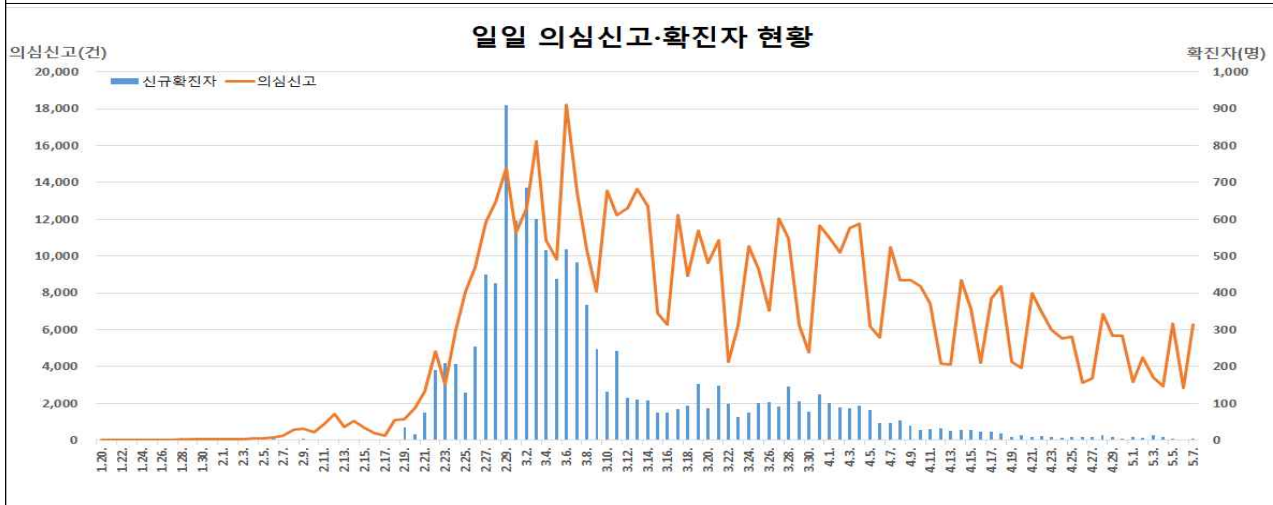
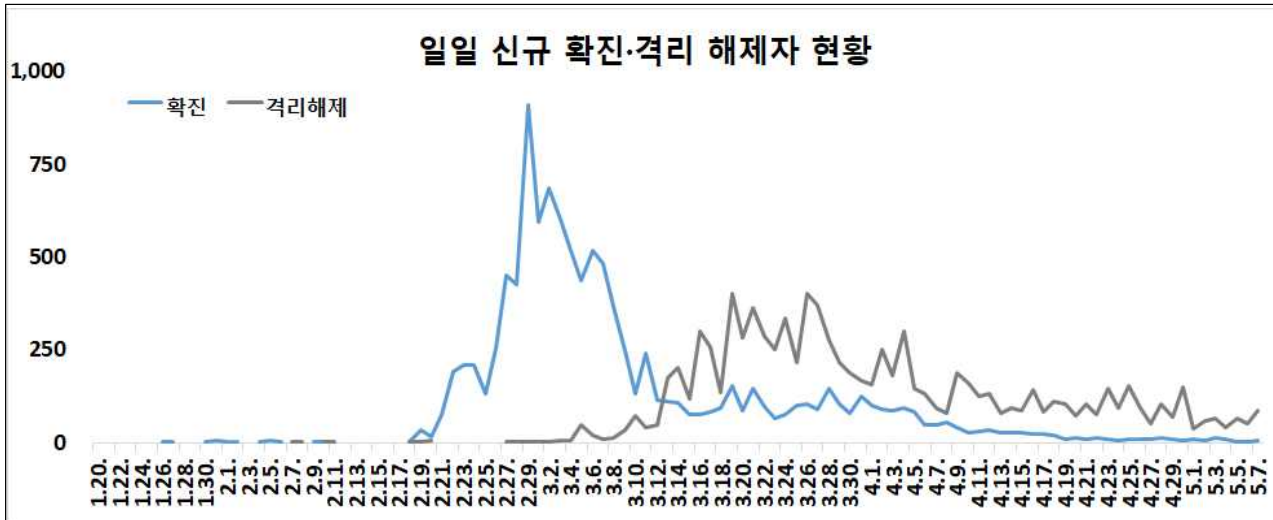
구분	합계	서울	부산	대구	인천	광주	대전	울산	세종	경기	강원	충북	충남	전북	전남	경북	경남	제주	검역
격리중	1,135	127	15	429	25	2	2	6	1	128	9	4	15	4	4	115	12	1	236
격리해제	9,419	508	120	6,249	72	28	38	37	45	538	42	42	128	14	12	1,198	105	12	231
사망	256	2	3	178	0	0	1	1	0	16	2	0	0	0	0	53	0	0	0
합계	10,810	637	138	6,856	97	30	41	44	46	682	53	46	143	18	16	1,366	117	13	467
신규	4	0	0	0	0	0	1	0	0	1	0	1	0	0	0	0	0	0	1
해외유입(잠정)	3	0	0	0	0	0	1	0	0	0	0	1	0	0	0	0	0	0	1
지역발생(잠정)	1	0	0	0	0	0	0	0	0	1	0	0	0	0	0	0	0	0	0

* 5월 6일 0시부터 5월 7일 0시 사이에 질병관리본부로 신고, 접수된 자료 기준으로 신규 확진자 신고내역을 해외유입과 이외의 경우로 구분하여 잠정수치를 제시. ※ 상기 통계는 모두 추후 역학조사 과정에서 변경될 수 있음.

붙임

코로나19 국내 발생 현황

1 확진자 일별 추세 (5.7. 0시 기준, 10,810명)



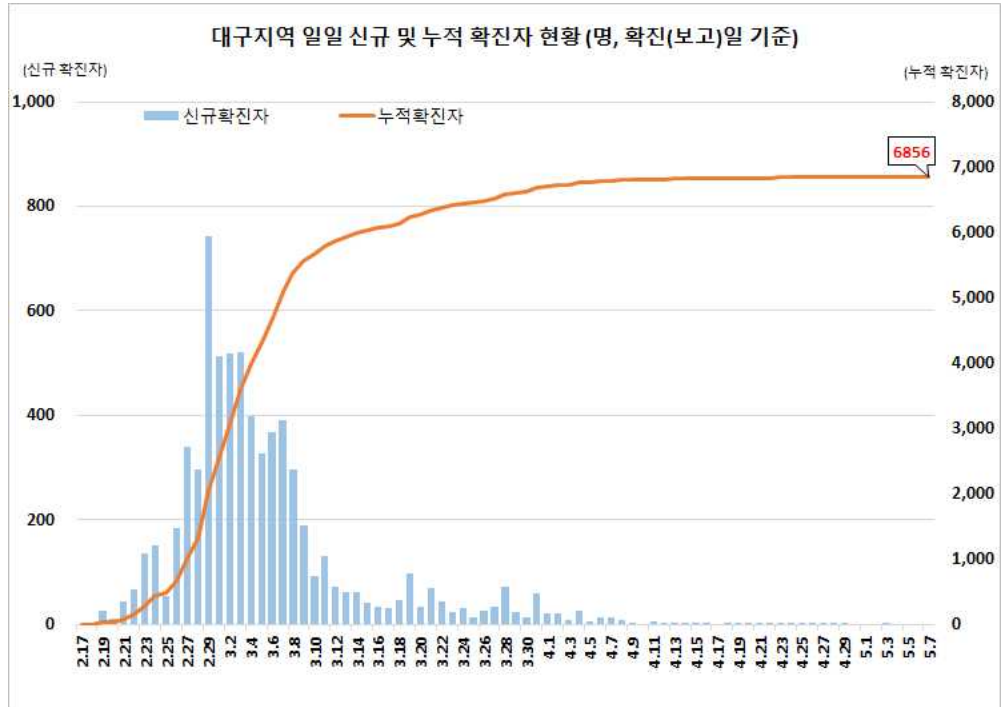
2] 확진자 지역별 발생현황 (5.7. 0시 기준, 10,810명)

지역	확진환자수	(%)	인구10만명당 발생률*	지역	확진환자수	(%)	인구10만명당 발생률*
서울	637	(5.89)	6.54	경기	682	(6.31)	5.15
부산	138	(1.28)	4.04	강원	53	(0.49)	3.44
대구	6,856	(63.42)	281.39	충북	46	(0.43)	2.88
인천	97	(0.90)	3.28	충남	143	(1.32)	6.74
광주	30	(0.28)	2.06	전북	18	(0.17)	0.99
대전	41	(0.38)	2.78	전남	16	(0.15)	0.86
울산	44	(0.41)	3.84	경북	1,366	(12.64)	51.31
세종	46	(0.43)	13.44	경남	117	(1.08)	3.48
검역	467	(4.32)	-	제주	13	(0.12)	1.94
				총합계	10,810	(100)	20.85

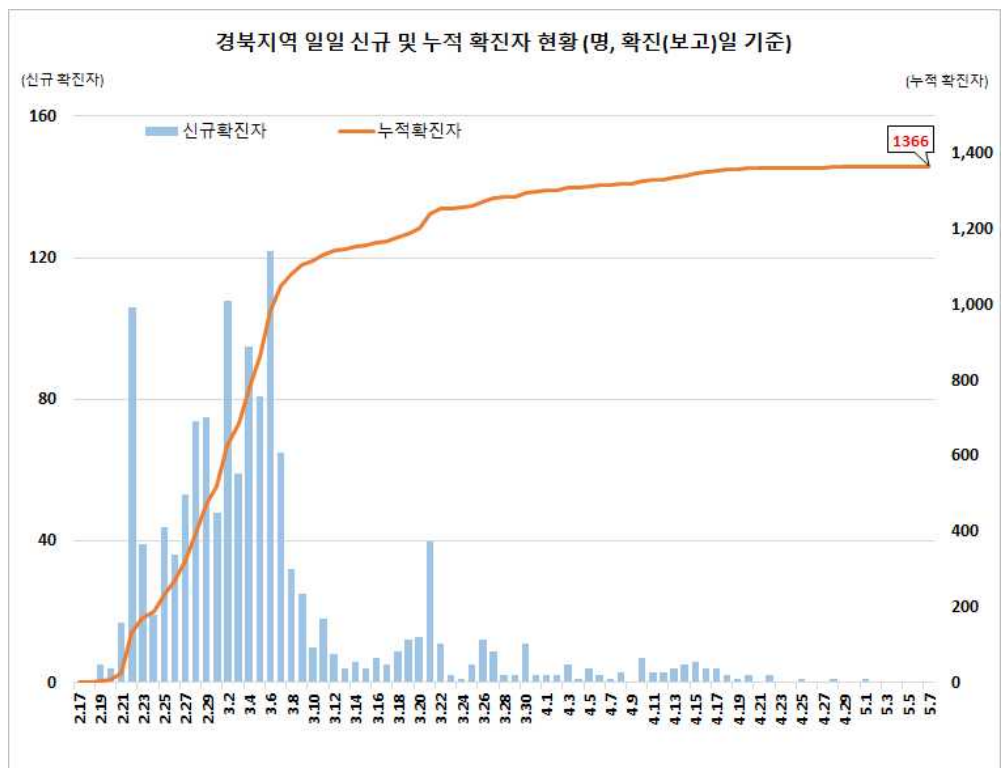
* 지역별 1월 이후 누적 확진자수 / 지역별 인구('20.1월 행정안전부 주민등록인구현황 기준)

< 대구/경북 지역 일별 신규/누적 확진자 현황 >

대구지역
확진자 현황

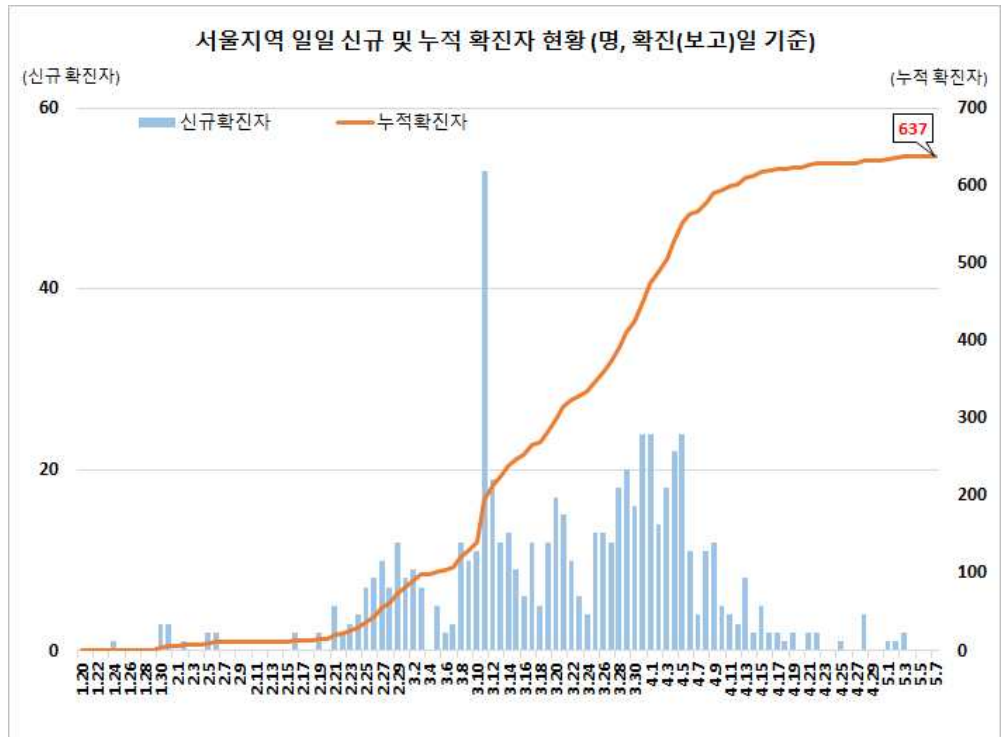


경북지역
확진자 현황

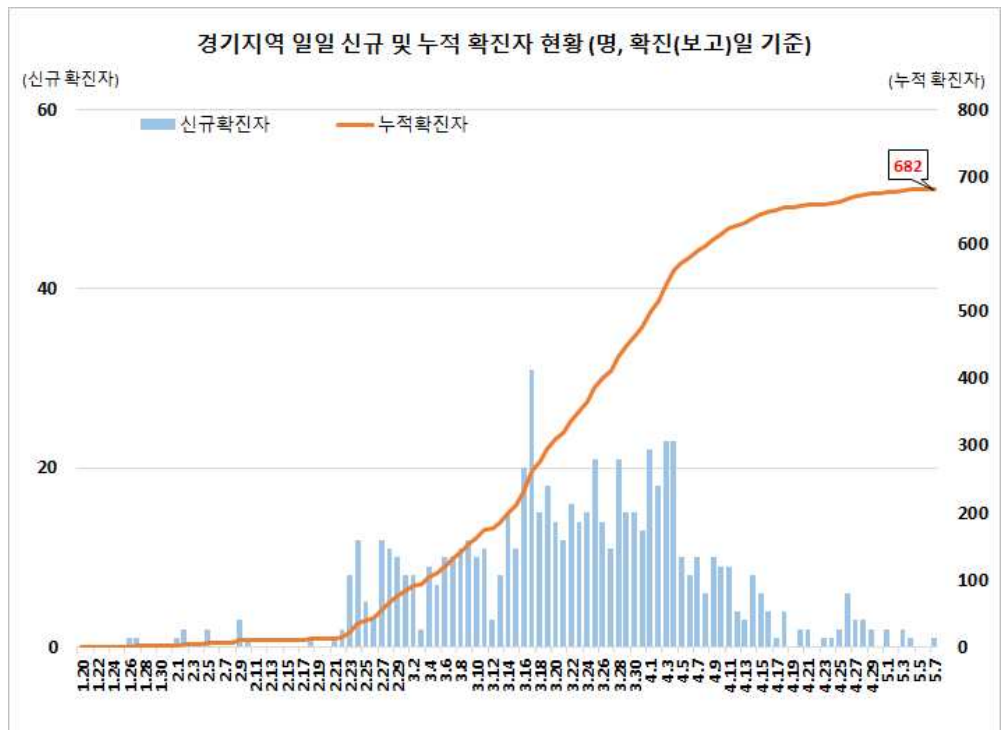


< 서울/경기 지역 일별 신규/누적 확진자 현황 >

서울지역
확진자 현황

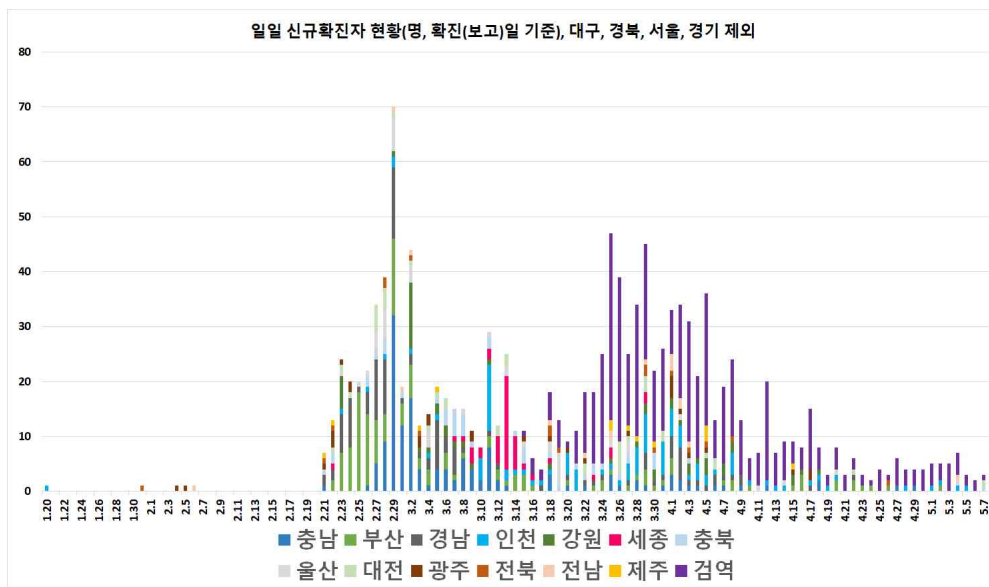


경기지역
확진자 현황

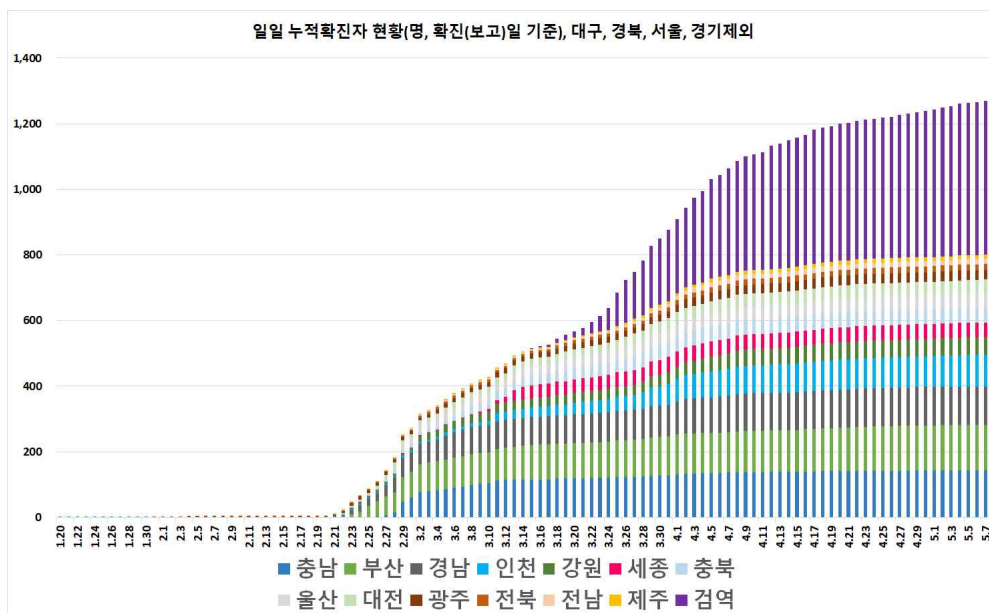


< 대구/경북/서울/경기 지역을 제외한 일별 확진자 현황 >

일별 신규
확진자 현황



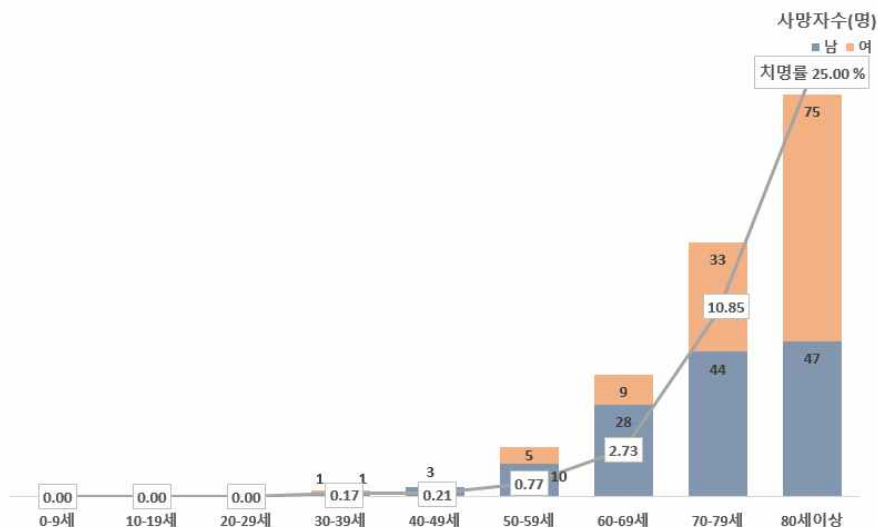
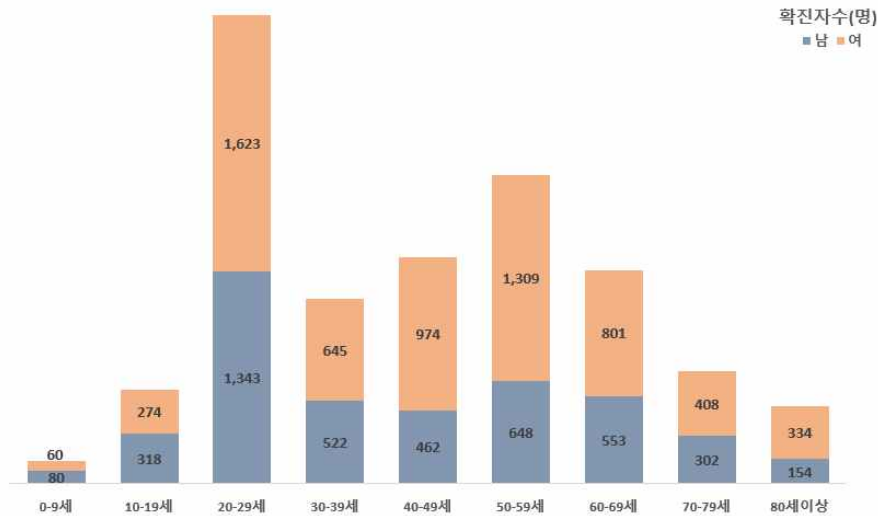
일별 누적
확진자 현황



3 확진자 성별, 연령별 현황 (5.7. 0시 기준, 10,810명)

구분		확진자 (%)	사망 (%)	치명률(%)
계		10,810 (100)	256 (100)	2.37
성별	남성	4,382 (40.54)	133 (51.95)	3.04
	여성	6,428 (59.46)	123 (48.05)	1.91
연령	80세 이상	488 (4.51)	122 (47.66)	25.00
	70-79	710 (6.57)	77 (30.08)	10.85
	60-69	1,354 (12.53)	37 (14.45)	2.73
	50-59	1,957 (18.10)	15 (5.86)	0.77
	40-49	1,436 (13.28)	3 (1.17)	0.21
	30-39	1,167 (10.80)	2 (0.78)	0.17
	20-29	2,966 (27.44)	0 (0.00)	-
	10-19	592 (5.48)	0 (0.00)	-
	0-9	140 (1.30)	0 (0.00)	-

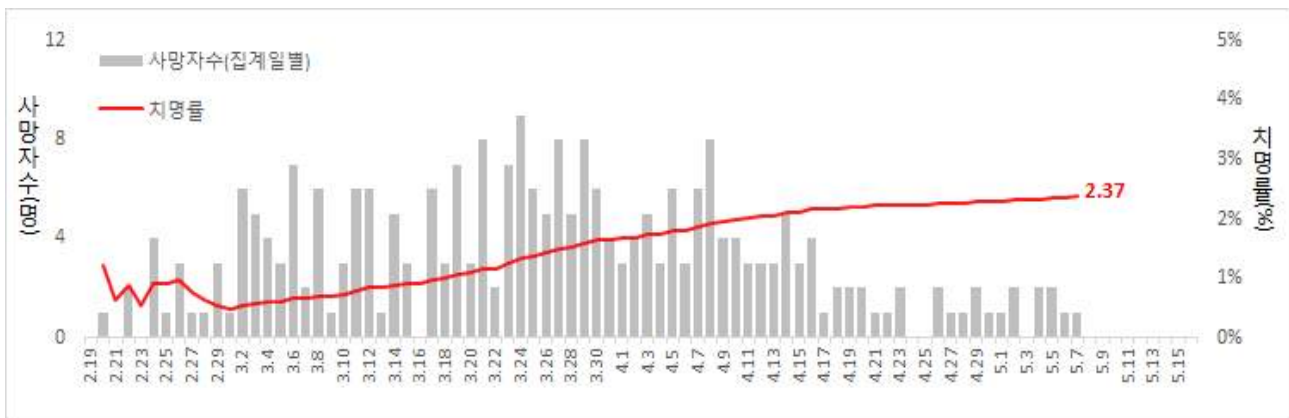
* 치명률 = 사망자수 / 확진자수 × 100



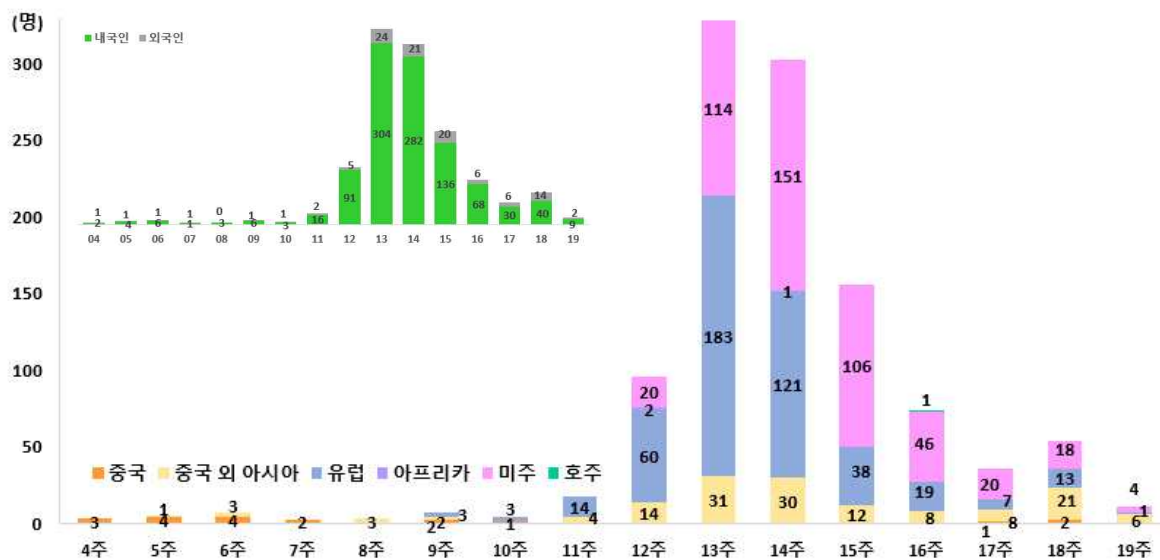
○ 연령별 인구 10만명당 발생률 그래프



○ 일별 사망자 현황



4 해외유입 추정 현황



확진자수(명)	여행국
중국	19
중국외아시아	143
유럽	462
아프리카	3
미주	479
호주	1

* 신고 기간(주)는 의사환자 신고 일자(주) 기준으로 확진신고 일자와 차이가 있음