

 보건복지부 질병관리본부	<b>보 도 참 고 자 료</b>			
	2020. 5. 5.(화) / (총 9매)			
배 포 일				
중앙방역대책본부 총괄팀	과 장	박 혜 경	전 화	043-719-9050
	담 당 자	이 동 우		043-719-9064

## 코로나바이러스감염증-19 국내 발생 현황 (5월 5일 0시)

- 질병관리본부 중앙방역대책본부(본부장 정은경)는 5월 5일 0시 현재, 총 누적 확진자수는 10,804명(해외유입 1,102명\*(내국인 90.5%))이며, 이 중 9,283명(85.9%)이 격리해제 되었다고 밝혔다. 신규 확진자는 3명이고, 격리해제는 66명 증가하여 전체적으로 격리 중 환자는 감소하였다.

\* 조사가 완료되어 해외유입으로 확인된 사례

### < 국내 신고 및 검사 현황 (5.5일 0시 기준, 1.3일 이후 누계) >

구분	총계	결과 양성				검사 중	결과 음성
		확진자	격리해제	격리 중	사망		
5. 4.(월) 0시 기준	633,921	10,801	9,217	1,332	252	8,176	614,944
5. 5.(화) 0시 기준	640,237	10,804	9,283	1,267	254	8,858	620,575
변동	(+)6,316	(+)3	(+)66	(-)65	(+)2	(+)682	(+)5,631

○ 지역별 현황은 다음과 같다.

### < 지역별 확진자 현황 (5.5일 0시 기준, 1.3일 이후 누계) >

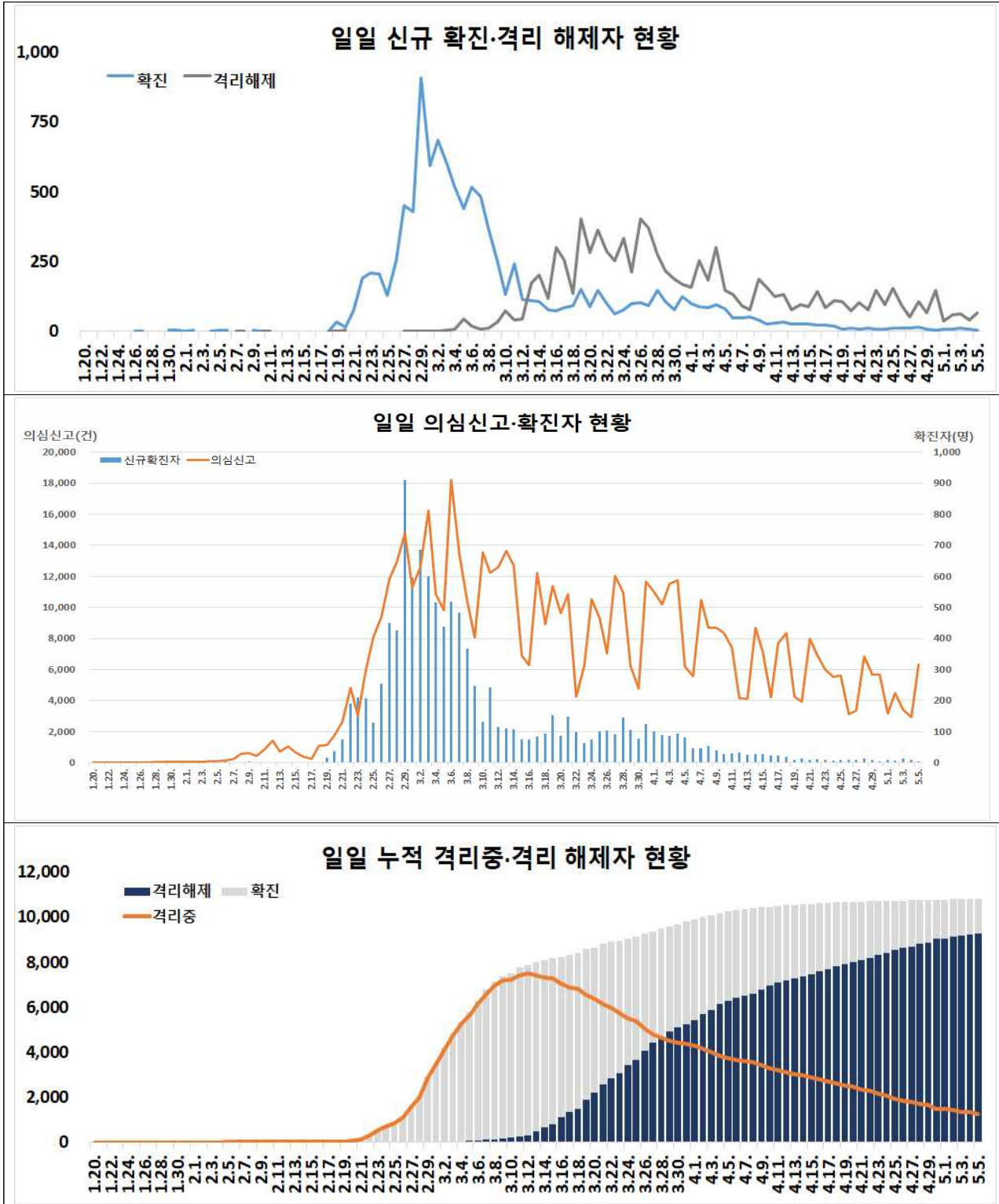
구분	합계	서울	부산	대구	인천	광주	대전	울산	세종	경기	강원	충북	충남	전북	전남	경북	경남	제주	검역
격리중	1,267	146	18	481	26	2	3	5	1	147	9	3	15	6	4	127	15	5	254
격리해제	9,283	489	117	6,199	71	28	36	38	45	518	42	42	128	12	12	1,186	102	8	210
사망	254	2	3	176	0	0	1	1	0	16	2	0	0	0	0	53	0	0	0
합계	10,804	637	138	6,856	97	30	40	44	46	681	53	45	143	18	16	1,366	117	13	464
신규	3	0	0	0	1	0	0	0	0	0	0	0	0	0	0	0	0	0	2
해외유입(잠정)	3	0	0	0	1	0	0	0	0	0	0	0	0	0	0	0	0	0	2
지역발생(잠정)	0	0	0	0	0	0	0	0	0	0	0	0	0	0	0	0	0	0	0

\* 5월 4일 0시부터 5월 5일 0시 사이에 질병관리본부로 신고, 접수된 자료 기준으로 신규 확진자 신고내역을 해외유입과 이외의 경우로 구분하여 잠정수치를 제시. ※ 상기 통계는 모두 추후 역학조사 과정에서 변경될 수 있음.

붙임

코로나19 국내 발생 현황

1 확진자 일별 추세 (5.5. 0시 기준, 10,804명)



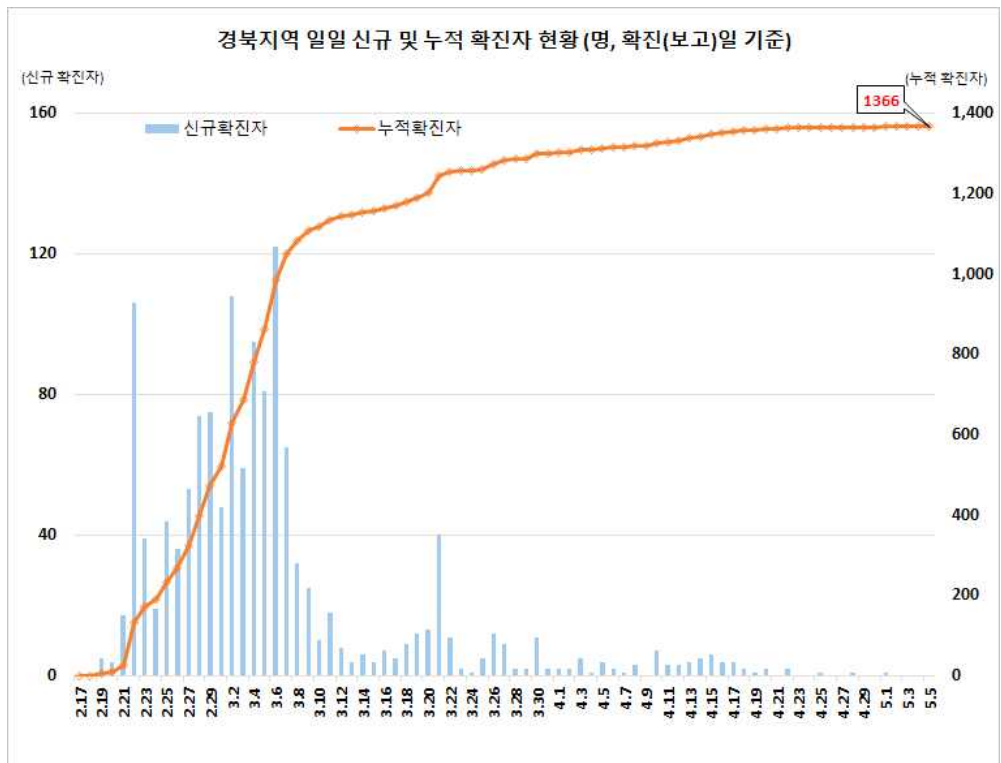
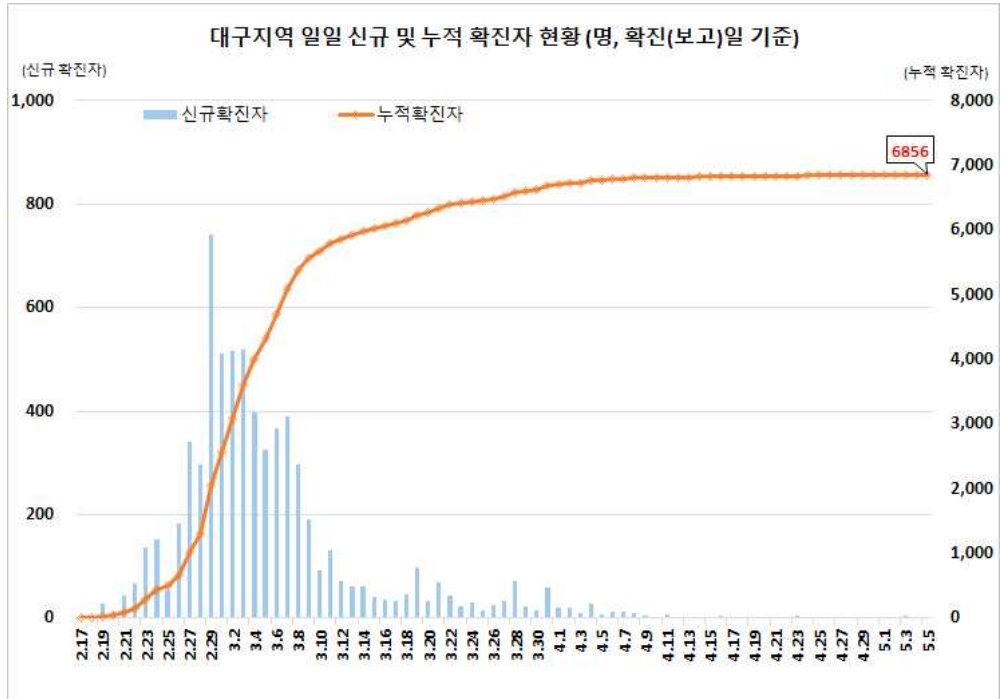
2 확진자 지역별 발생현황 (5.5. 0시 기준, 10,804명)

지역	확진환자수 (%)	인구10만명당 발생률*	지역	확진환자수 (%)	인구10만명당 발생률*
서울	637 (5.90)	6.54	경기	681 (6.30)	5.14
부산	138 (1.28)	4.04	강원	53 (0.49)	3.44
대구	6,856 (63.46)	281.39	충북	45 (0.42)	2.81
인천	97 (0.90)	3.28	충남	143 (1.32)	6.74
광주	30 (0.28)	2.06	전북	18 (0.17)	0.99
대전	40 (0.37)	2.71	전남	16 (0.15)	0.86
울산	44 (0.41)	3.84	경북	1,366 (12.64)	51.31
세종	46 (0.43)	13.44	경남	117 (1.08)	3.48
검역	464 (4.29)	-	제주	13 (0.12)	1.94
			총합계	10,804 (100)	20.84

\* 지역별 1월 이후 누적 확진자수 / 지역별 인구('20.1월 행정안전부 주민등록인구현황 기준)

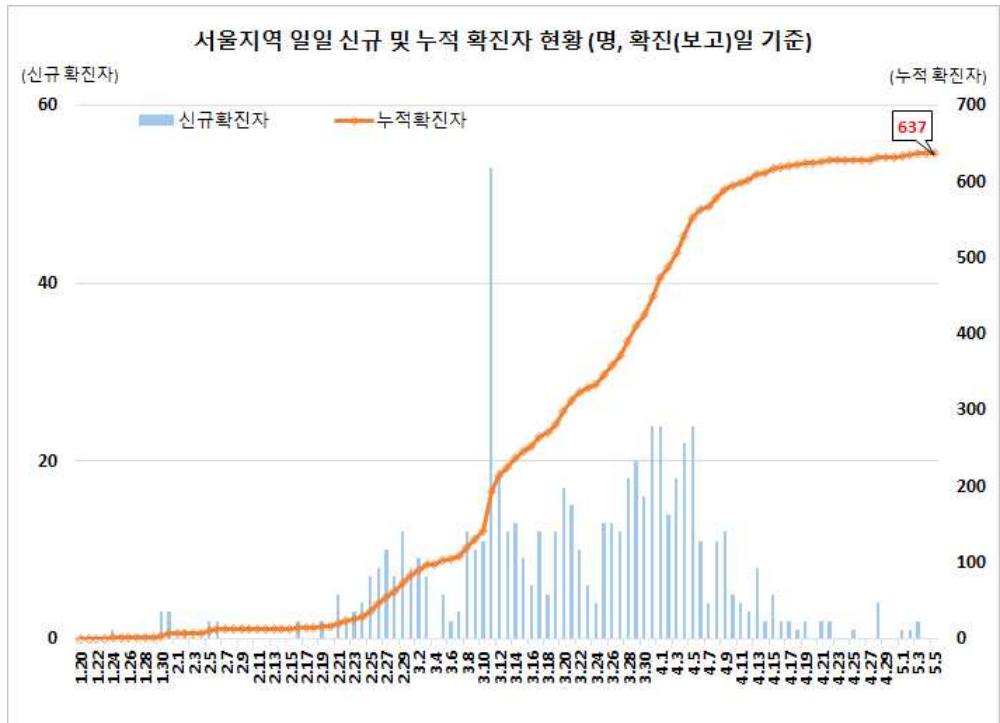
< 대구/경북 지역 일별 신규/누적 확진자 현황 >

대구지역  
확진자 현황

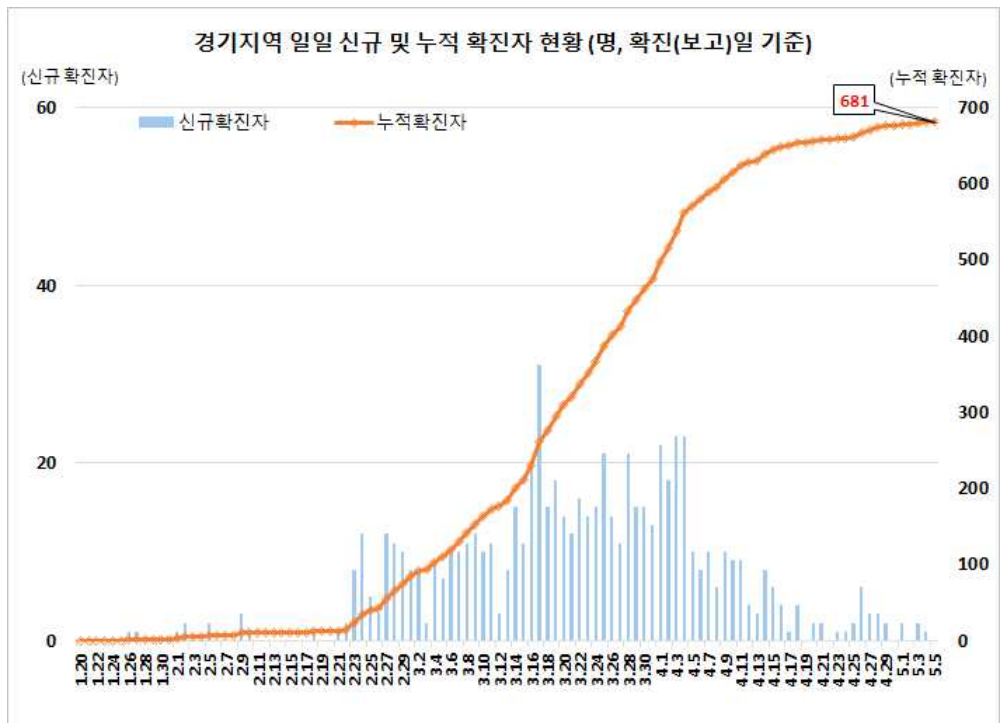


< 서울/경기 지역 일별 신규/누적 확진자 현황 >

서울지역  
확진자 현황

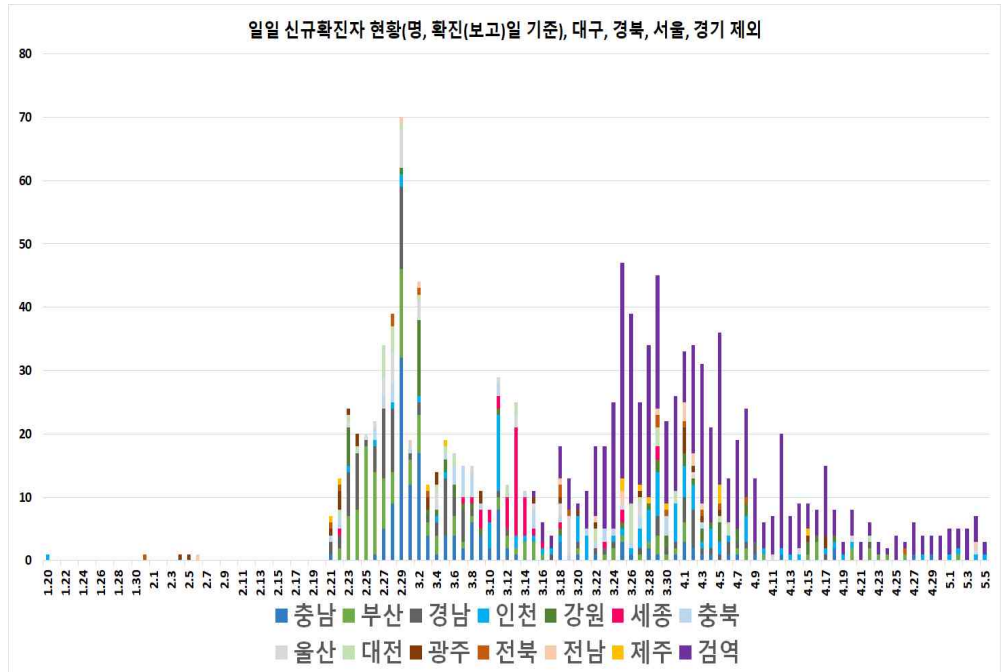


경기지역  
확진자 현황

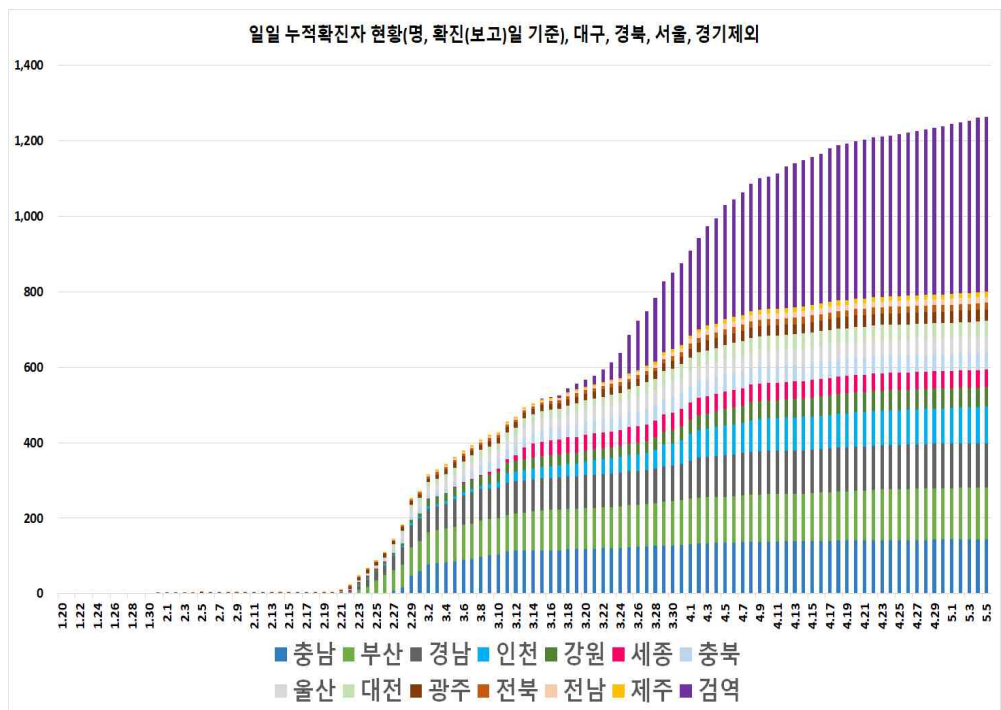


< 대구/경북/서울/경기 지역을 제외한 일별 확진자 현황 >

일별 신규  
확진자 현황



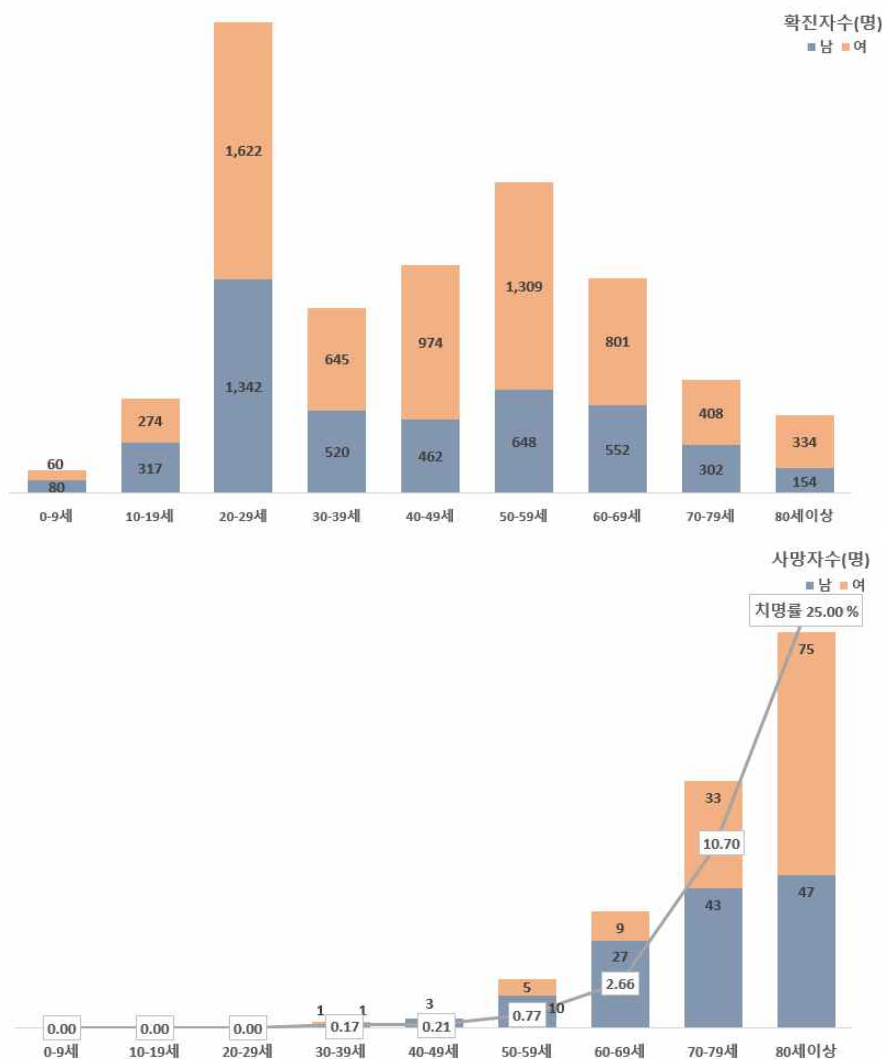
일별 누적  
확진자 현황



### 3 확진자 성별, 연령별 현황 (5.5. 0시 기준, 10,804명)

구분		확진자 (%)	사망 (%)	치명률(%)
계		10,804 (100)	254 (100)	2.35
성별	남성	4,377 (40.51)	131 (51.57)	2.99
	여성	6,427 (59.49)	123 (48.43)	1.91
연령	80세 이상	488 (4.52)	122 (48.03)	25.00
	70-79	710 (6.57)	76 (29.92)	10.70
	60-69	1,353 (12.52)	36 (14.17)	2.66
	50-59	1,957 (18.11)	15 (5.91)	0.77
	40-49	1,436 (13.29)	3 (1.18)	0.21
	30-39	1,165 (10.78)	2 (0.79)	0.17
	20-29	2,964 (27.43)	0 (0.00)	-
	10-19	591 (5.47)	0 (0.00)	-
	0-9	140 (1.30)	0 (0.00)	-

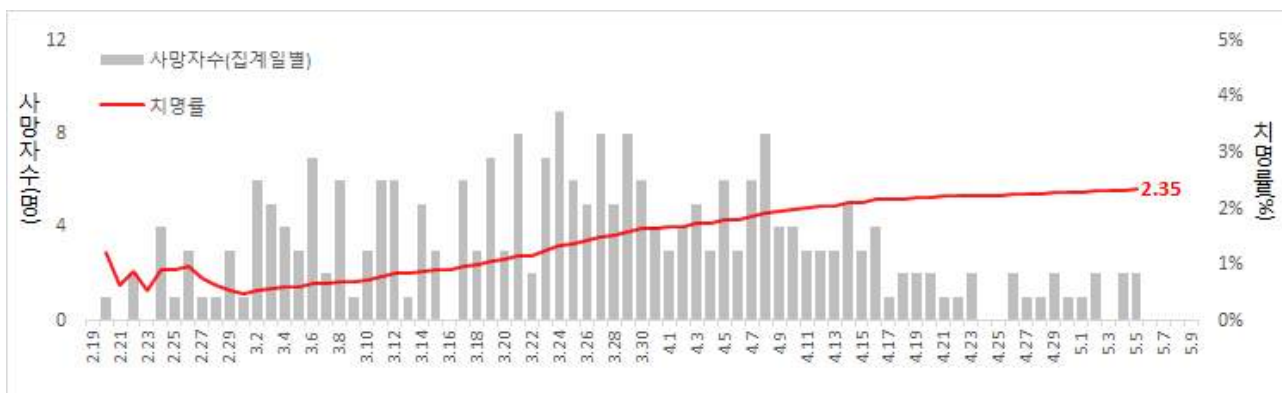
\* 치명률 = 사망자수 / 확진자수 × 100



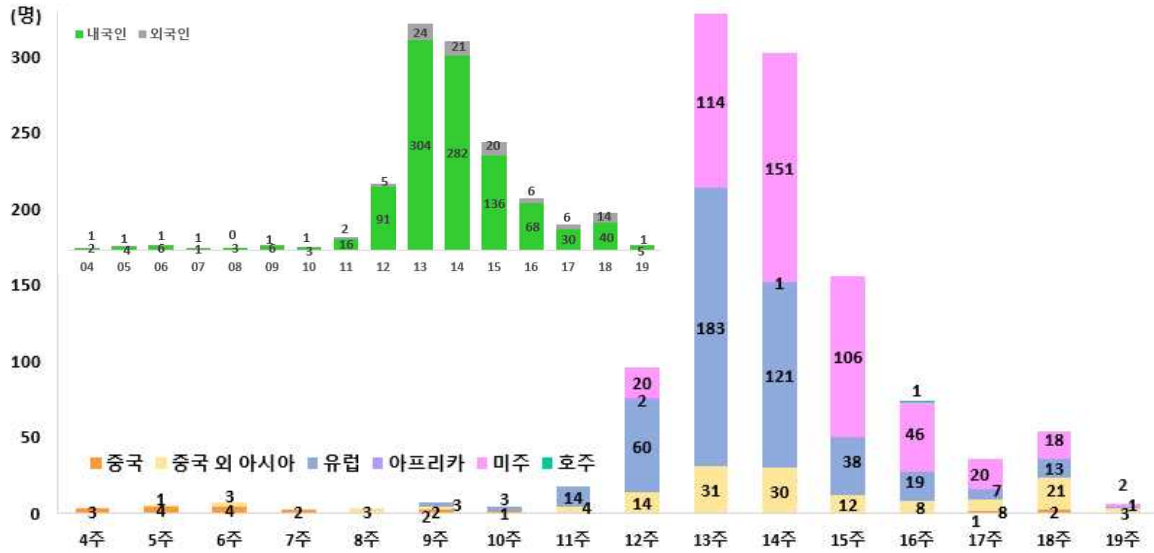
○ 연령별 인구 10만명당 발생률 그래프



○ 일별 사망자 현황



#### 4 해외유입 추정 현황



확진자수(명)		여행국
중국	19	-
중국외아시아	140	필리핀, 태국, 인도네시아, 일본, 싱가포르, 말레이시아, 이란, 베트남, 아랍에미리트, 팔라우, 카타르, 터키, 인도, 파키스탄, 쿠웨이트, 타지키스탄 등
유럽	462	영국, 스페인, 프랑스, 이탈리아, 아일랜드, 체코, 독일, 스위스, 포르투갈, 폴란드, 헝가리, 오스트리아, 네덜란드, 크로아티아, 에스토니아, 핀란드, 그리스, 러시아, 스웨덴 등
아프리카	3	이집트, 남아공·나미비아·짐바브웨
미주	477	미국, 캐나다, 브라질, 아르헨티나, 멕시코, 페루, 콜롬비아, 칠레, 볼리비아, 우루과이 등
호주	1	호주