

 보건복지부 질병관리본부	보 도 참 고 자 료			
	2020. 4. 2.(목) / (총 9매)			
배 포 일				
중앙방역대책본부 총괄팀	과 장	박 혜 경	전 화	043-719-9050
	담 당 자	전 은 정		043-719-9064

코로나바이러스감염증-19 국내 발생 현황 (4월 2일 0시)

□ 질병관리본부 중앙방역대책본부(본부장 정은경)는 4월 2일 0시 현재, 총 누적 확진자수는 9,976명(해외유입 601명*)이며, 이 중 5,828명이 격리해제 되었다고 밝혔다. 신규 확진자는 89명이고, 격리해제는 261명 증가하여 전체적으로 격리 중 환자는 감소하였다.

* 조사가 완료되어 해외유입으로 확인된 사례

< 국내 신고 및 검사 현황 (4.2일 0시 기준, 1.3일 이후 누계) >

구분	총계	결과 양성				검사 중	결과 음성
		확진자	격리해제	격리 중	사망		
4. 1.(수) 0시 기준	421,547	9,887	5,567	4,155	165	16,585	395,075
4. 2.(목) 0시 기준	431,743	9,976	5,828	3,979	169	17,885	403,882
변동	10,196	89	261	-176	4	1,300	8,807

○ 지역별 현황은 다음과 같다.

< 지역별 확진자 현황 (4.2일 0시 기준, 1.3일 이후 누계) >

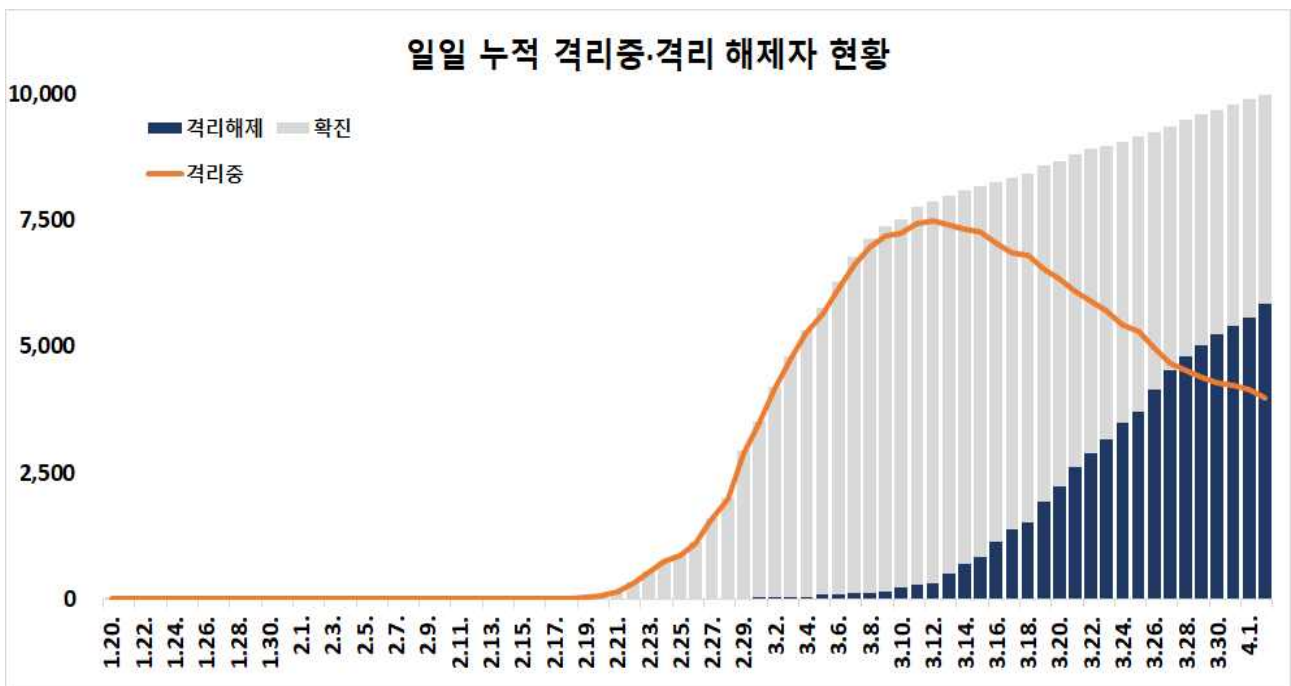
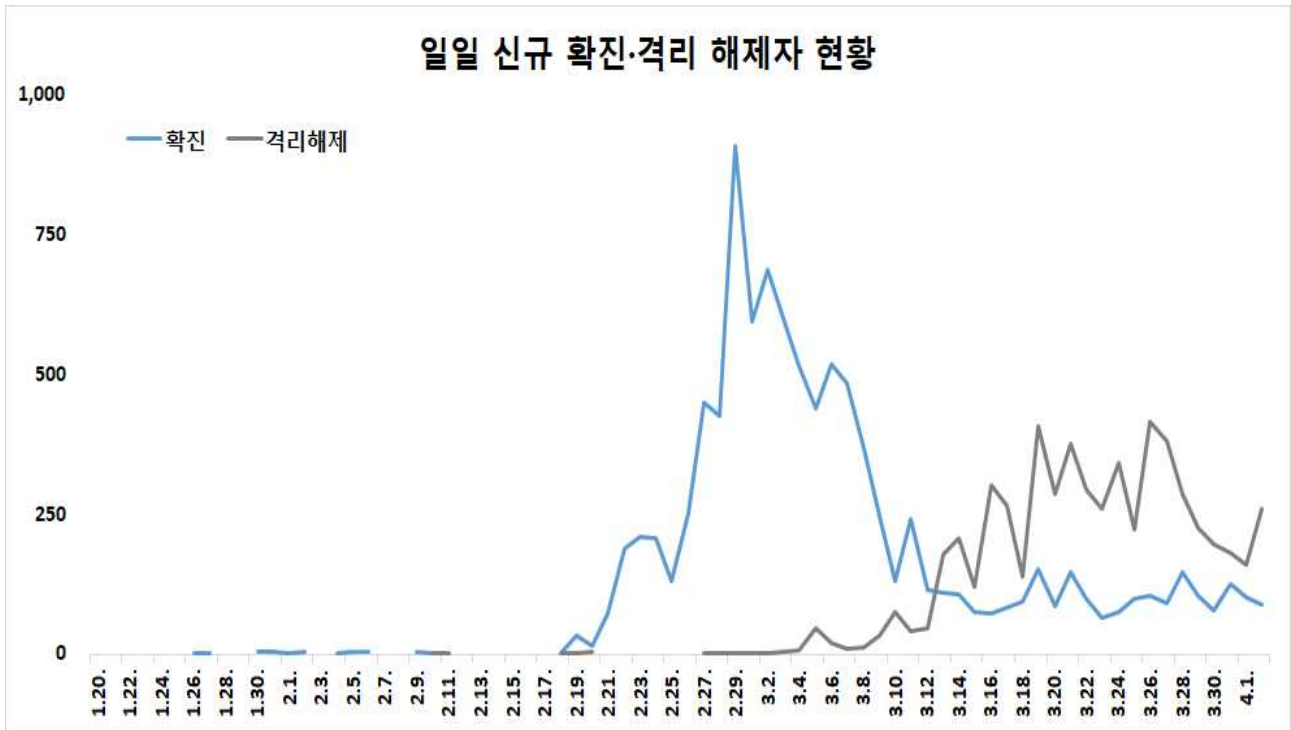
구분	합계	서울	부산	대구	인천	광주	대전	울산	세종	경기	강원	충북	충남	전북	전남	경북	경남	제주	검역
격리중	3,979	361	32	2,325	53	11	18	18	34	329	15	21	38	7	11	423	36	6	241
격리해제	5,828	127	87	4,283	20	14	18	21	12	181	23	23	95	7	3	840	70	3	1
사망	169	0	3	117	0	0	0	1	0	6	1	0	0	0	0	41	0	0	0
합계* (전일대비)	9,976 (89)	488 (14)	122 -	6,725 (21)	73 (4)	25 (1)	36 -	40 (1)	46 -	516 (17)	39 (1)	44 -	133 (2)	14 -	14 (2)	1,304 (2)	106 (6)	9 -	242 (18)

※ 4월 1일 0시부터 4월 2일 0시 사이에 질병관리본부로 신고, 기초조사서 접수, 1차 분류 등이 된 사례 기준임
초기 신고 이후 소관지역이 변경된 경우에는 이전 발표된 통계수치와 상이할 수 있음

붙임

코로나19 국내 발생 현황

1 확진자 일별 추세 (4.2일 0시 기준, 9,976명)



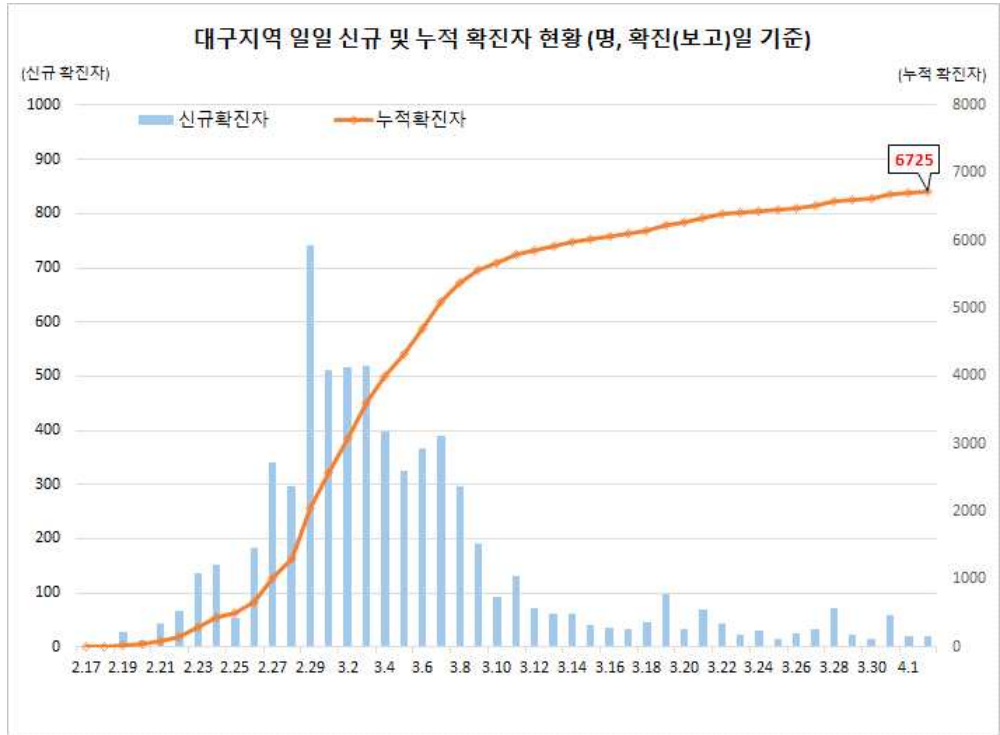
2] 확진자 지역별 발생현황 (4.2일 0시 기준, 9,976명)

지역	확진환자수	(%)	인구10만명당 발생률*	지역	확진환자수	(%)	인구10만명당 발생률*
서울	488	(4.89)	5.01	경기	516	(5.17)	3.89
부산	122	(1.22)	3.58	강원	39	(0.39)	2.53
대구	6,725	(67.41)	276.01	충북	44	(0.44)	2.75
인천	73	(0.73)	2.47	충남	133	(1.33)	6.27
광주	25	(0.25)	1.72	전북	14	(0.14)	0.77
대전	36	(0.36)	2.44	전남	14	(0.14)	0.75
울산	40	(0.40)	3.49	경북	1,304	(13.07)	48.98
세종	46	(0.46)	13.44	경남	106	(1.06)	3.15
검역	242	(2.43)	-	제주	9	(0.09)	1.34
				총합계	9,976	(100)	19.24

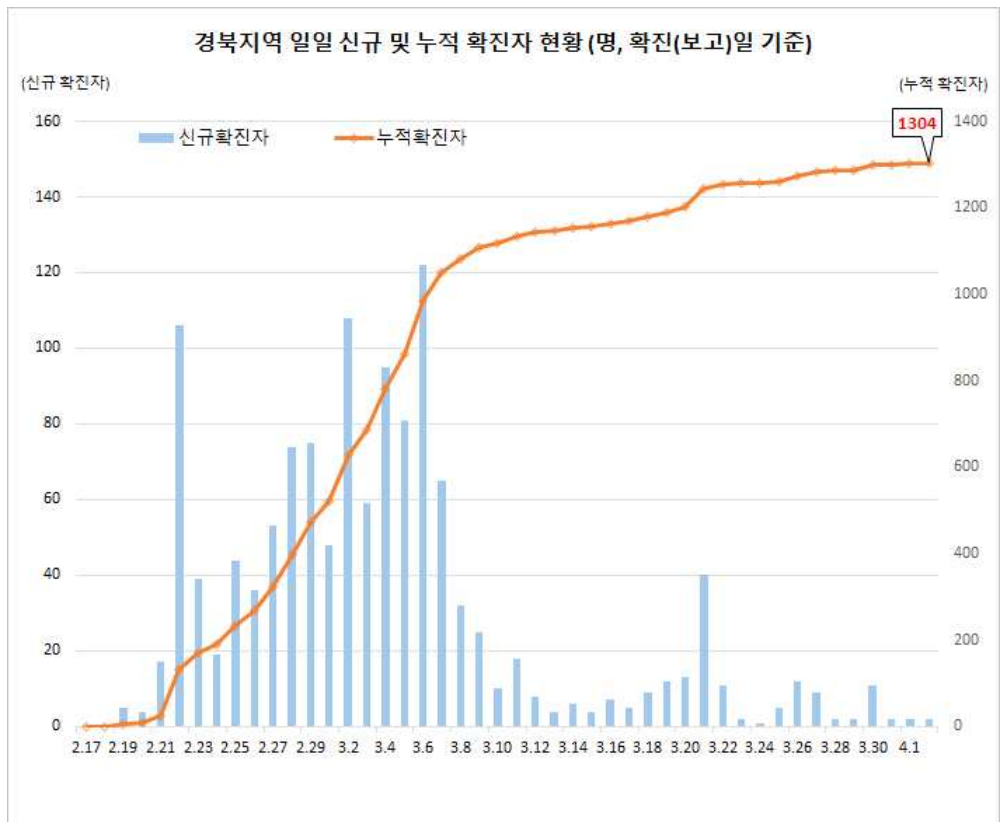
* 지역별 1월 이후 누적 확진자수 ÷ 지역별 인구('20.1월 행정안전부 주민등록인구현황 기준)

< 대구/경북 지역 일별 신규/누적 확진자 현황 >

대구지역
확진자 현황

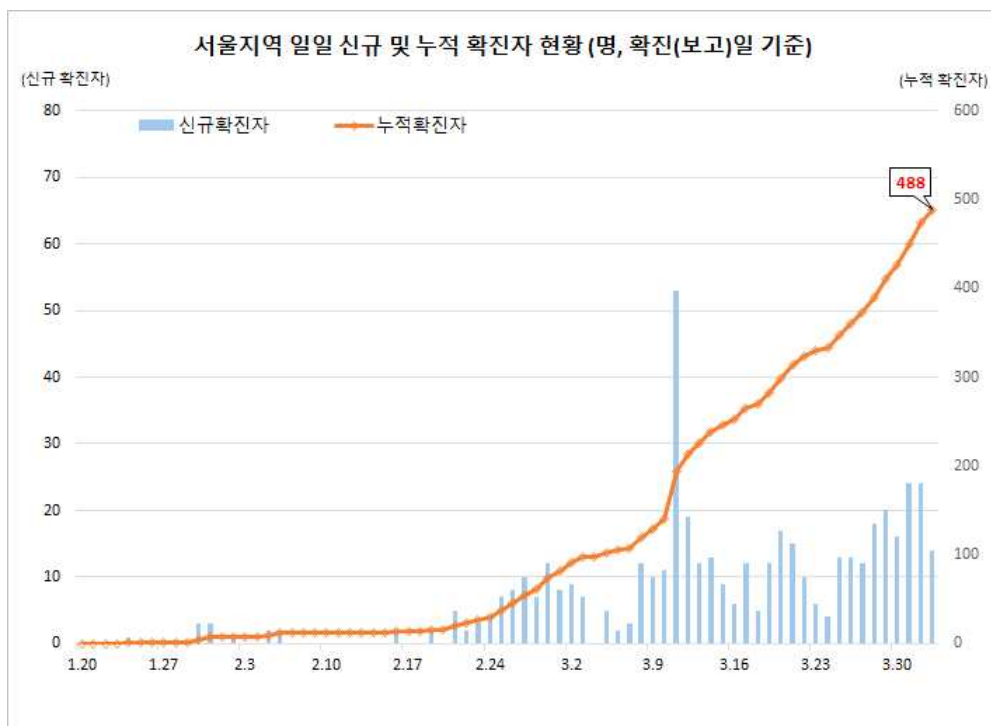


경북지역
확진자 현황

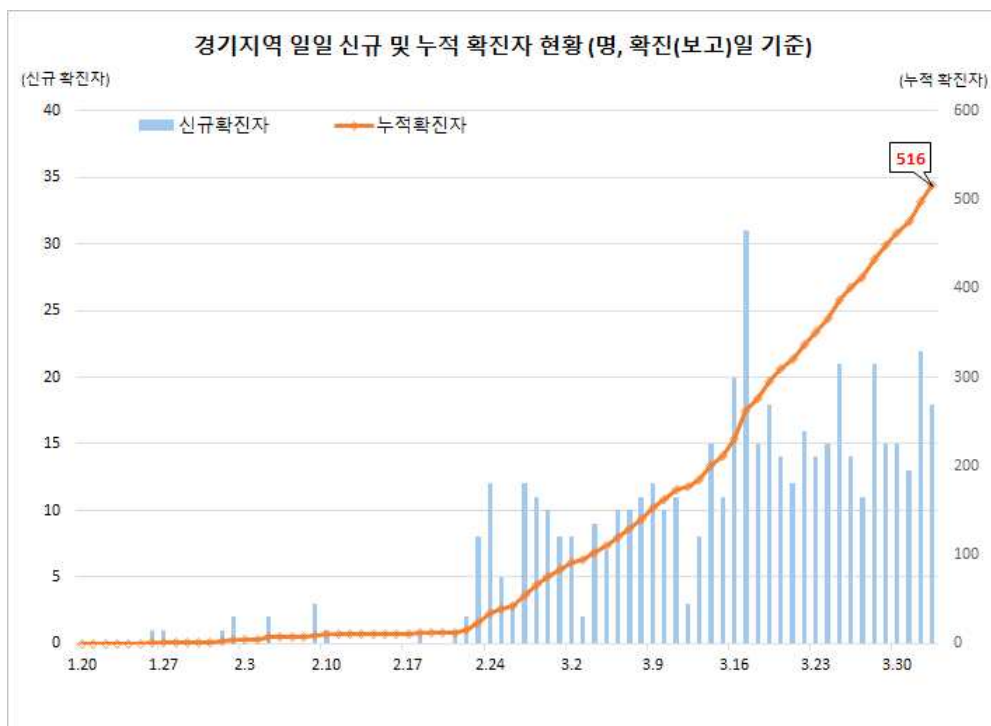


< 서울/경기 지역 일별 신규/누적 확진자 현황 >

서울지역
확진자 현황

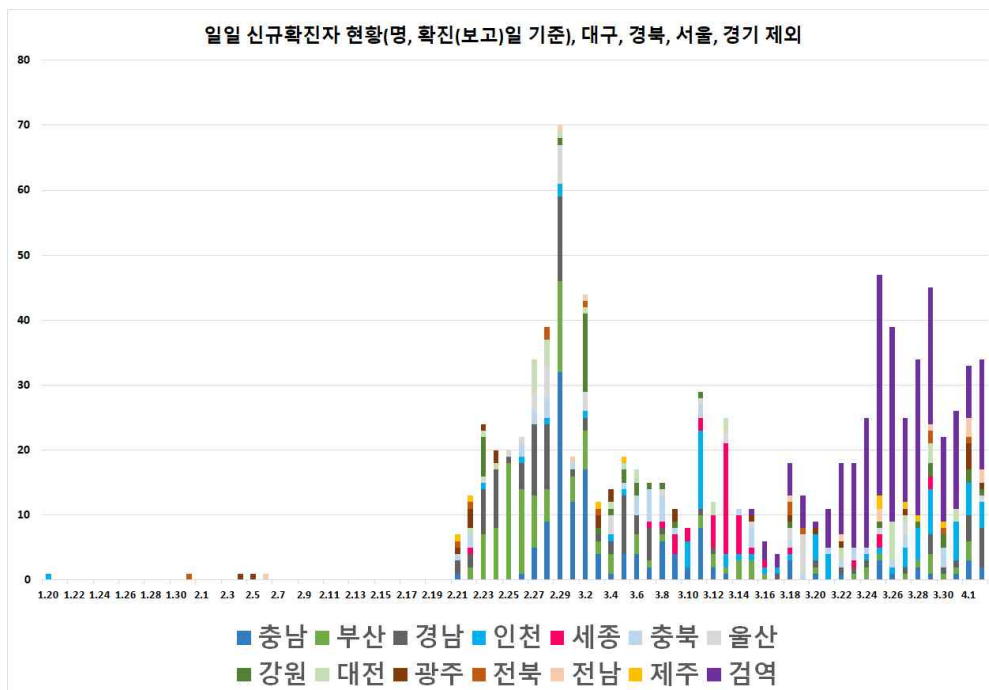


경기지역
확진자 현황

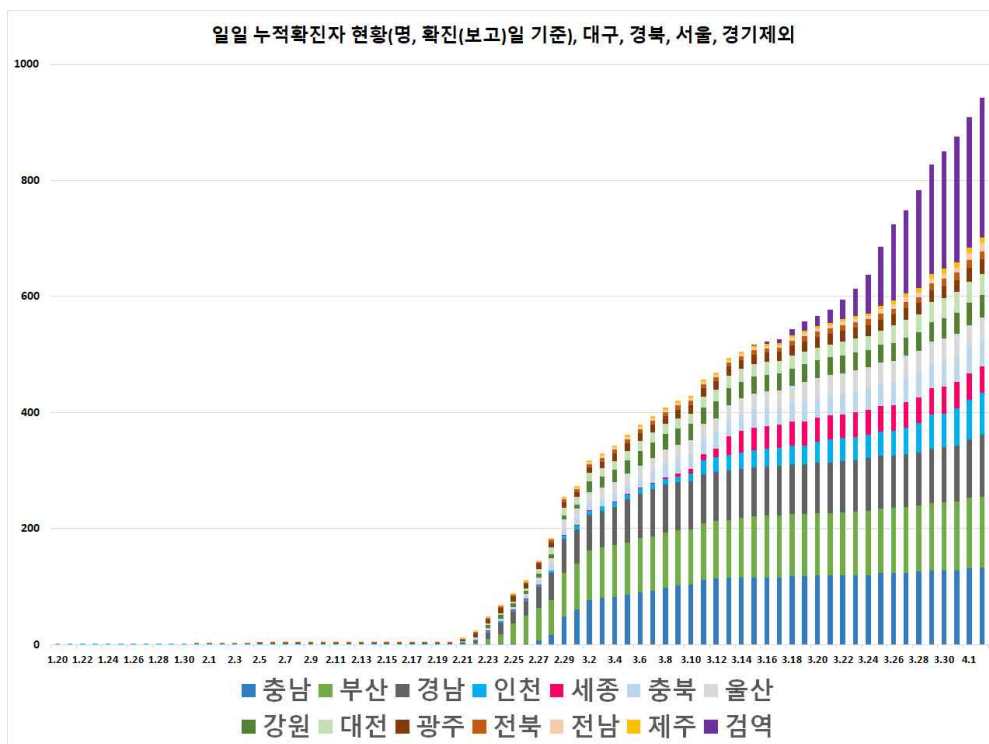


< 대구/경북/서울/경기 지역을 제외한 일별 확진자 현황 >

일별 신규
확진자 현황



일별 누적
확진자 현황

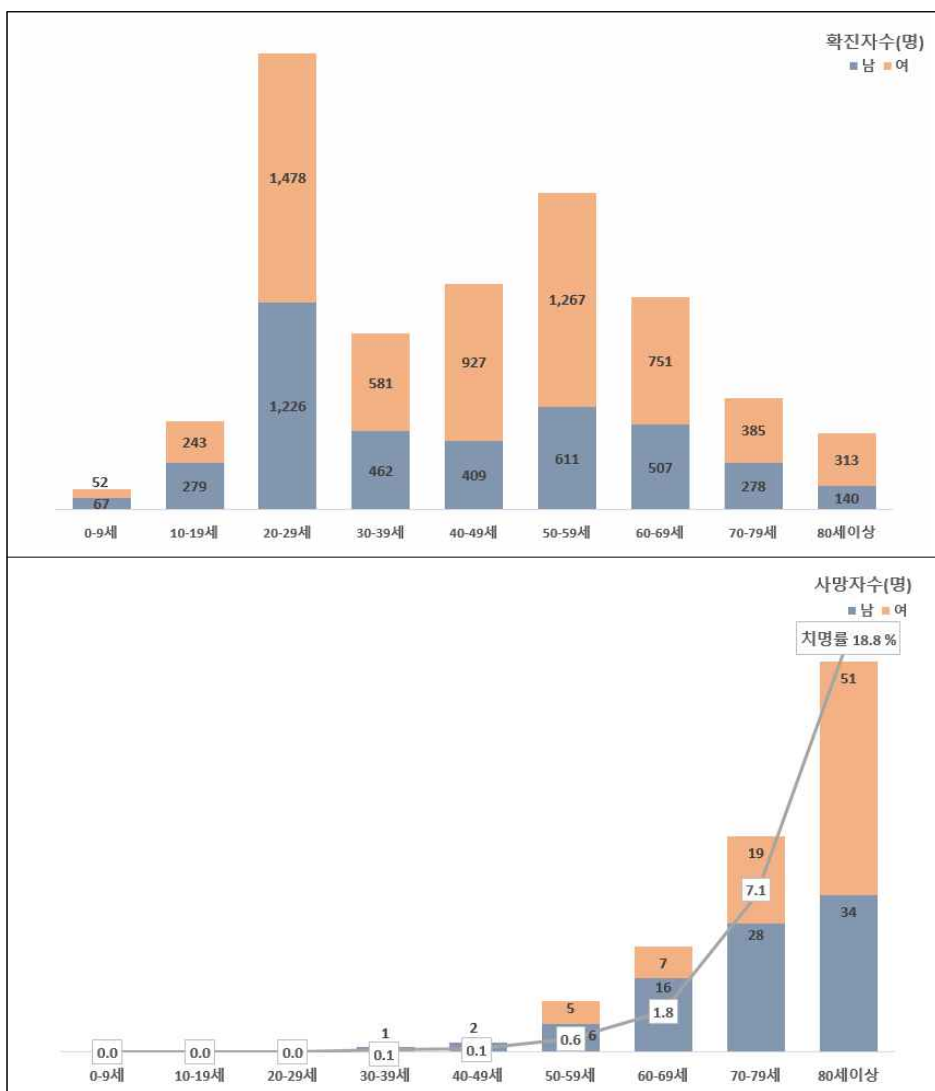


3 확진자 성별, 연령별 현황 (4.2일 0시 기준, 9,976명)

(단위 : 명)

구분		확진자 (%)	사망 (%)	치명률 (%)
계		9,976 (100)	169 (100)	1.69
성별	남성	3,979 (39.89)	87 (51.48)	2.19
	여성	5,997 (60.11)	82 (48.52)	1.37
연령	80세 이상	453 (4.54)	85 (50.30)	18.76
	70-79	663 (6.65)	47 (27.81)	7.09
	60-69	1,258 (12.61)	23 (13.61)	1.83
	50-59	1,878 (18.83)	11 (6.51)	0.59
	40-49	1,336 (13.39)	2 (1.18)	0.15
	30-39	1,043 (10.46)	1 (0.59)	0.10
	20-29	2,704 (27.11)	0 (0.00)	-
	10-19	522 (5.23)	0 (0.00)	-
	0-9	119 (1.19)	0 (0.00)	-

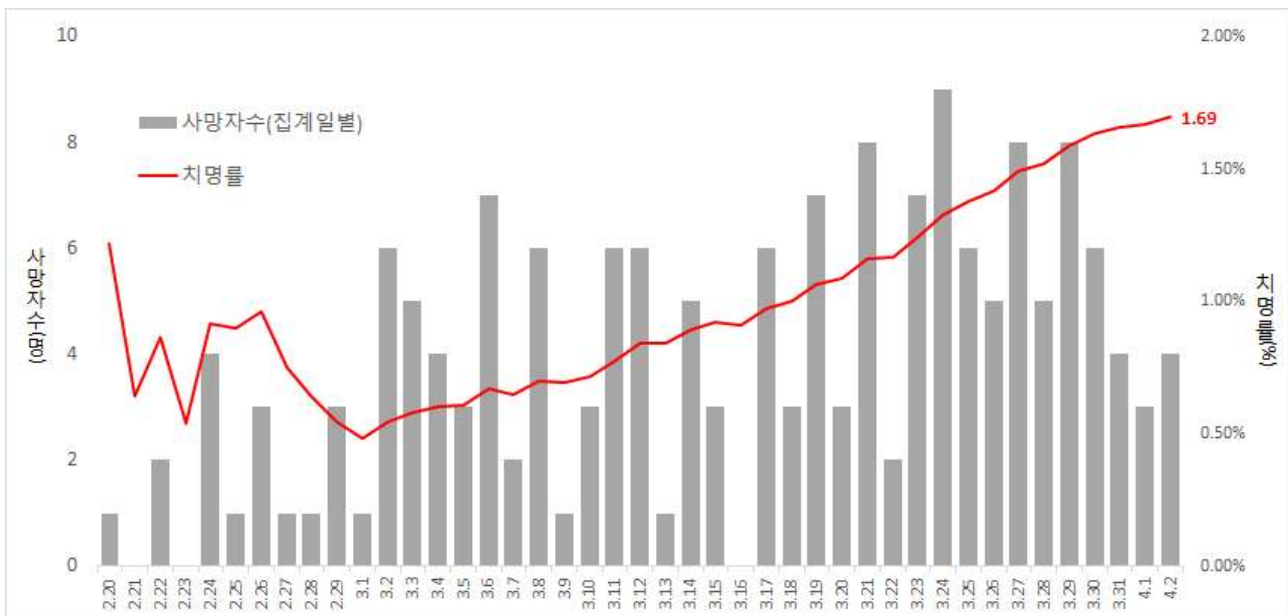
* 치명률 = 사망자수 / 확진자수 × 100



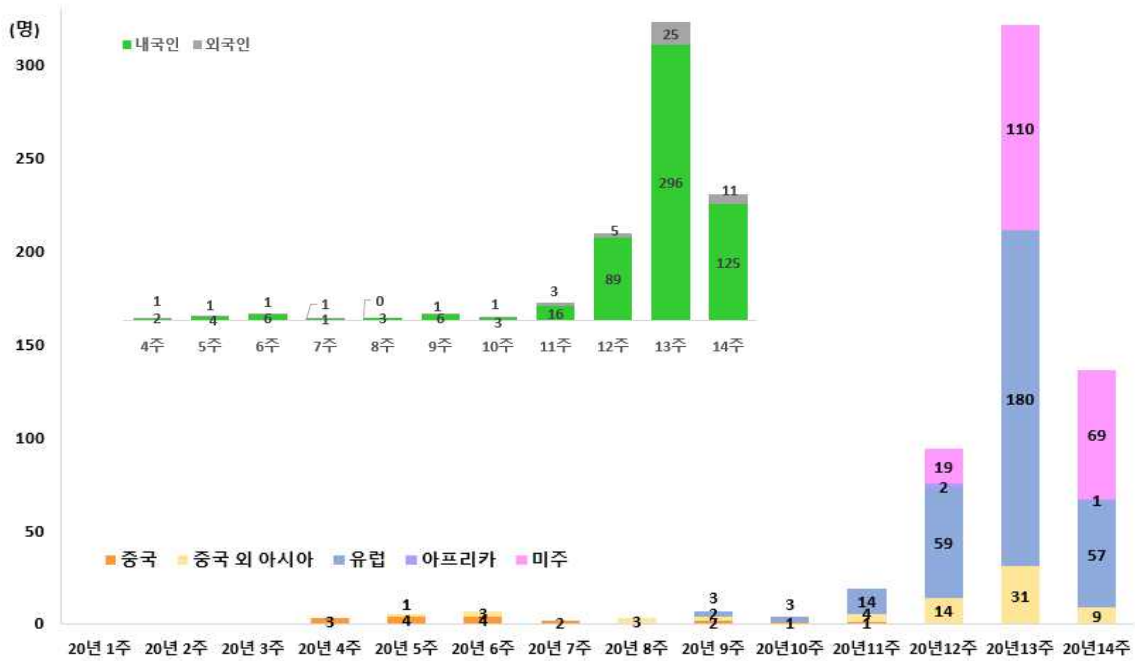
○ 연령별 인구 10만명당 발생률 그래프



○ 일별 사망자 현황



4 해외유입 추정 현황



주차	확진자수(명)	여행국
04	중국 3	-
05	중국 4	-
	중국 외 아시아 1	일본
06	중국 4	-
	중국 외 아시아 3	태국, 싱가포르
07	중국 2	-
08	중국 외 아시아 3	싱가포르, 말레이시아, 베트남, 캄보디아, 홍콩
	중국 2	-
09	중국 외 아시아 2	태국, 일본
	유럽 3	독일, 터키, 이탈리아, 프랑스
10	중국 1	-
	유럽 3	이탈리아, 독일, 스페인, 프랑스
11	중국 1	-
	중국 외 아시아 4	필리핀, 태국
	유럽 14	이탈리아, 프랑스, 영국, 스페인, 체코, 폴란드
12	중국 외 아시아 14	태국, 필리핀, 이란
	유럽 59	프랑스, 영국, 이탈리아, 스페인, 네덜란드, 독일, 오스트리아, 스위스, 헝가리, 포르투갈, 아일랜드, (모로코)
	아프리카 2	이집트
	미주 19	미국, 캐나다, 콜롬비아
13	중국 외 아시아 31	필리핀, 태국
	유럽 180	프랑스, 영국, 스페인, 독일, 오스트리아, 아일랜드, 벨기에, 네덜란드, 체코, 헝가리
	미주 110	미국, 콜롬비아, 미국, 브라질, 아르헨티나 등
14	중국 외 아시아 9	태국, 필리핀, 인도네시아, 아랍에미리트
	유럽 57	영국, 아일랜드, 스페인, 포르투갈, 프랑스, 네덜란드, 오스트리아
	아프리카 1	남아공, 나미비아, 짐바브웨
	미주 69	미국, 캐나다, 브라질, 아르헨티나, 멕시코

* 신고 기간(주)는 의사환자 신고 일자(주) 기준으로 확진신고 일자와 차이가 있음