 보건복지부 질병관리본부	보 도 참 고 자 료			
	2020. 3. 11.(수) / (총 8매)			
배 포 일				
중앙방역대책본부 총괄팀	과 장	박 혜 경	전 화	043-719-9050
	담 당 자	이 동 우		043-719-9064

코로나바이러스감염증-19 국내 발생 현황 (3월 11일 0시)

- 질병관리본부 중앙방역대책본부(본부장 정은경)는 3월 11일 0시 현재, 총 누적 확진자수는 7,755명이며, 이 중 288명이 격리해제 되었다고 밝혔다.

< 국내 신고 및 검사 현황 (3.11일 0시 기준, 1.3일 이후 누계) >

구분	총계	확진환자현황				검사현황		
		계	격리해제	격리 중	사망	계	검사 중	결과 음성
3. 10(화) 0시 기준	210,144	7,513	247	7,212	54	202,631	18,452	184,179
3. 11(수) 0시 기준	222,395	7,755	288	7,407	60	214,640	18,540	196,100
변동	+12,251	+242	+41	+195	+6	+12,009	+88	+11,921

- 지역별 현황은 다음과 같다.

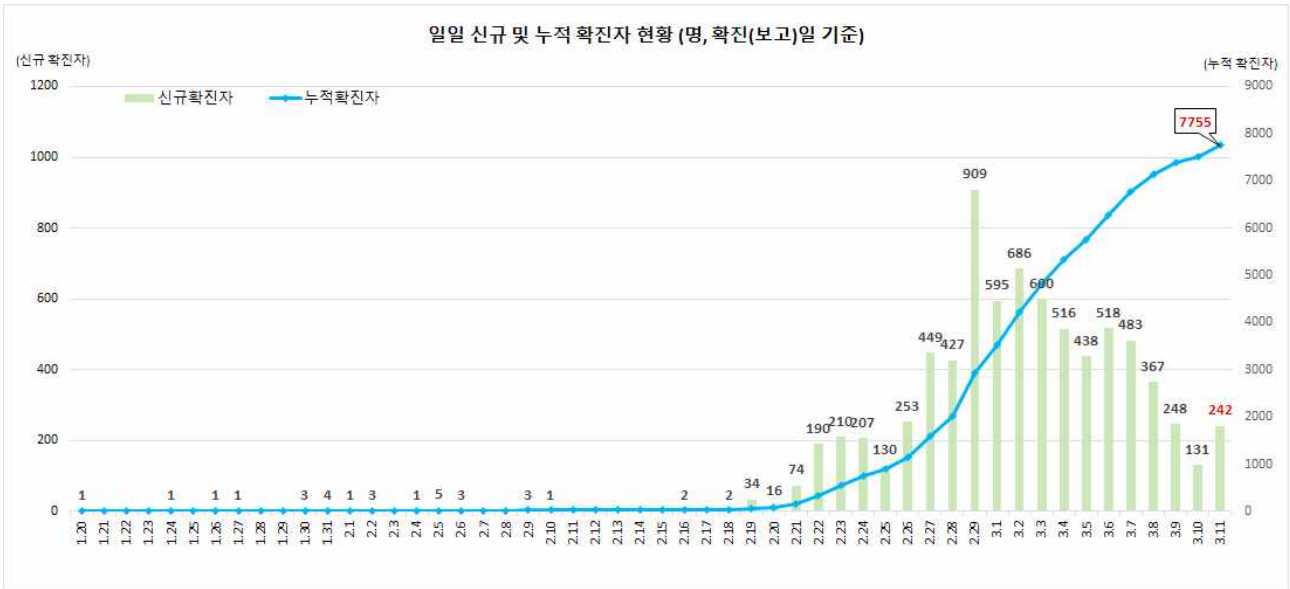
< 지역별 확진자 현황 (3.11일 0시 기준, 1.3일 이후 누계) >

구분	합계	서울	부산	대구	인천	광주	대전	울산	세종	경기	강원	충북	충남	전북	전남	경북	경남	제주
격리중	7,407	156	76	5,649	22	12	16	23	10	149	22	24	111	5	3	1,052	74	3
격리해제	288	37	21	102	3	3	2	2	0	25	6	3	1	2	1	69	10	1
사망	60	0	1	43	0	0	0	0	0	1	1	0	0	0	0	14	0	0
합계*	7,755	193	98	5,794	25	15	18	25	10	175	29	27	112	7	4	1,135	84	4
(전일대비)	(242)	(52)	(2)	(131)	(12)	(-)	(-)	(1)	(2)	(12)	(1)	(2)	(8)	(-)	(-)	(18)	(1)	(-)

※ 3월 10일 0시부터 3월 11일 0시 사이에 질병관리본부로 신고, 기초조사서 접수, 1차 분류 등이 된 사례 기준임
초기 신고 이후 소관지역이 변경된 경우에는 이전 발표된 통계수치와 상이할 수 있음

붙임1 | 코로나19 국내 발생 현황

1 | 확진자 일별 추세 (3.11일 0시 기준, 7,755명)



※ 2.20일 이전은 해당일별 확진자수, 2.21일 이후는 해당일 오후 2시 브리핑 때 발표되는 전일 오전9시부터 해당일 오전9시까지의 환자 수 증가분, 3.2일은 전일 오전9시부터 해당일 0시까지의 환자 수 증가분, 3.3일부터는 전일 0시부터 해당일 0시까지의 환자수 증가분 반영

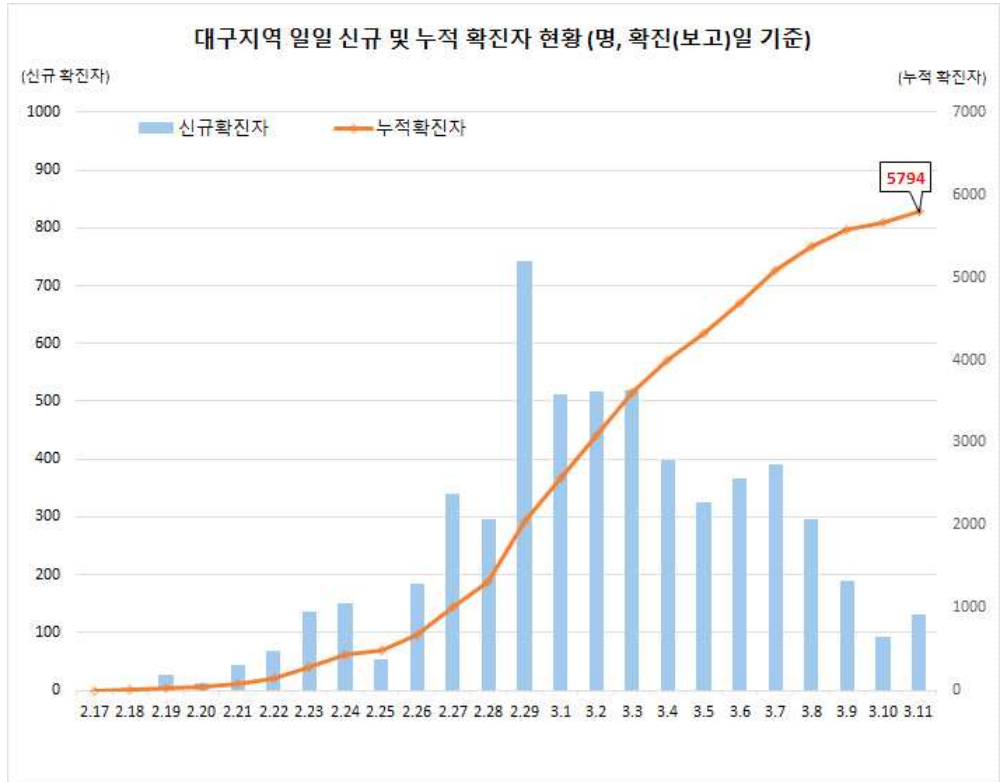
2 | 확진자 지역별 발생현황 (3.11일 0시 기준, 7,755명)

지역	확진환자수	(%)	인구10만명당 발생률*	지역	확진환자수	(%)	인구10만명당 발생률*
서울	193	(2.5)	1.98	경기	175	(2.3)	1.32
부산	98	(1.3)	2.87	강원	29	(0.4)	1.88
대구	5,794	(74.7)	237.80	충북	27	(0.3)	1.69
인천	25	(0.3)	0.85	충남	112	(1.4)	5.28
광주	15	(0.2)	1.03	전북	7	(0.1)	0.39
대전	18	(0.2)	1.22	전남	4	(0.1)	0.21
울산	25	(0.3)	2.18	경북	1,135	(14.6)	42.63
세종	10	(0.1)	2.92	경남	84	(1.1)	2.50
				제주	4	(0.1)	0.60
총합계				7,755 (100.0) 14.96			

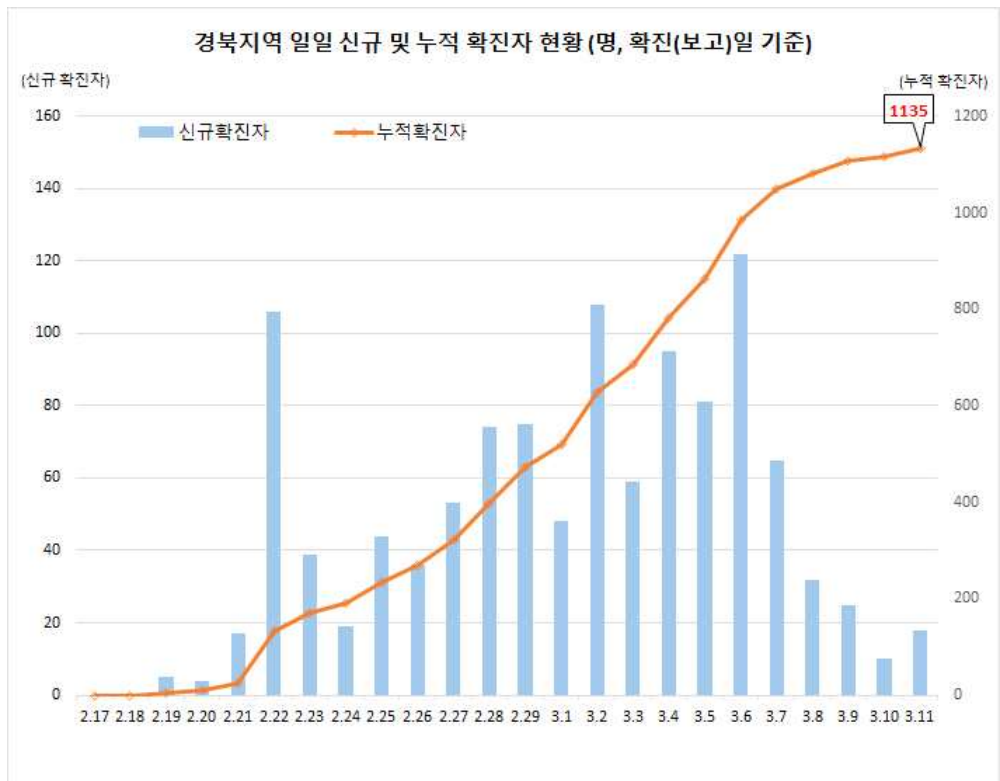
* 지역별 1월 이후 누적 확진자수 ÷ 지역별 인구('20.1월 행정안전부 주민등록인구현황 기준)

< 대구/경북 지역 일별 신규/누적 확진자 현황 >

대구지역
확진자 현황

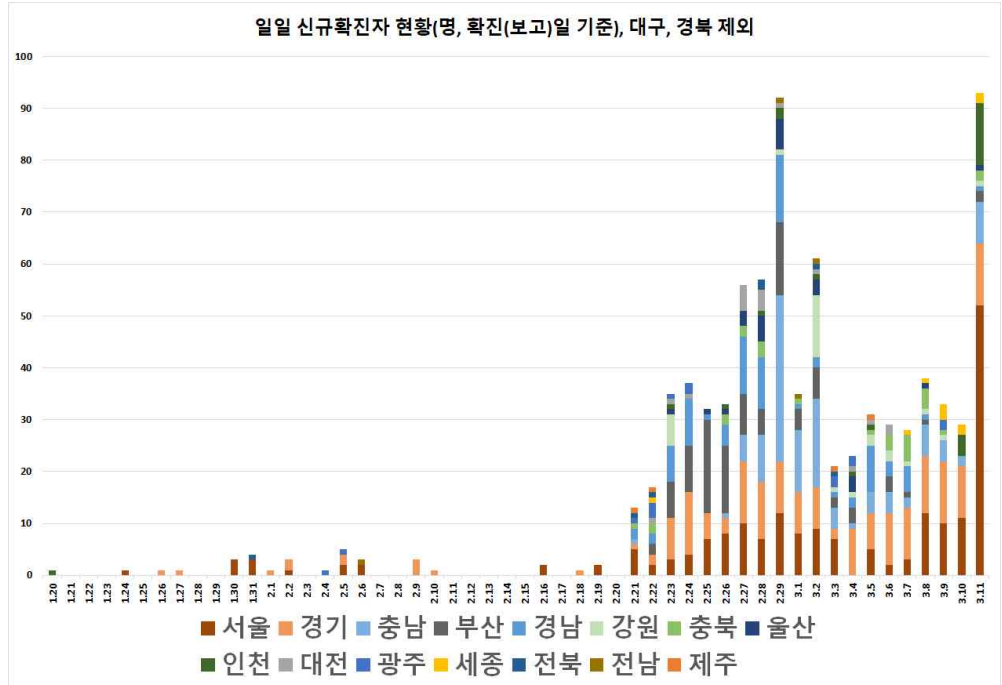


경북지역
확진자 현황

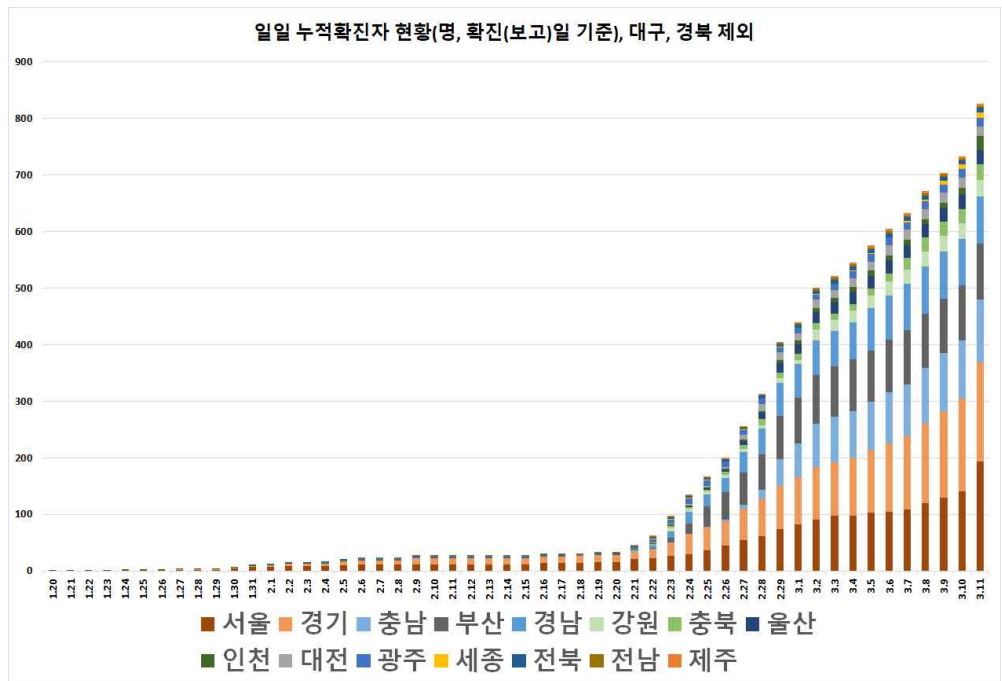


< 대구 경북 지역을 제외한 일별 확진자 현황 >

일별 신규
확진자 현황

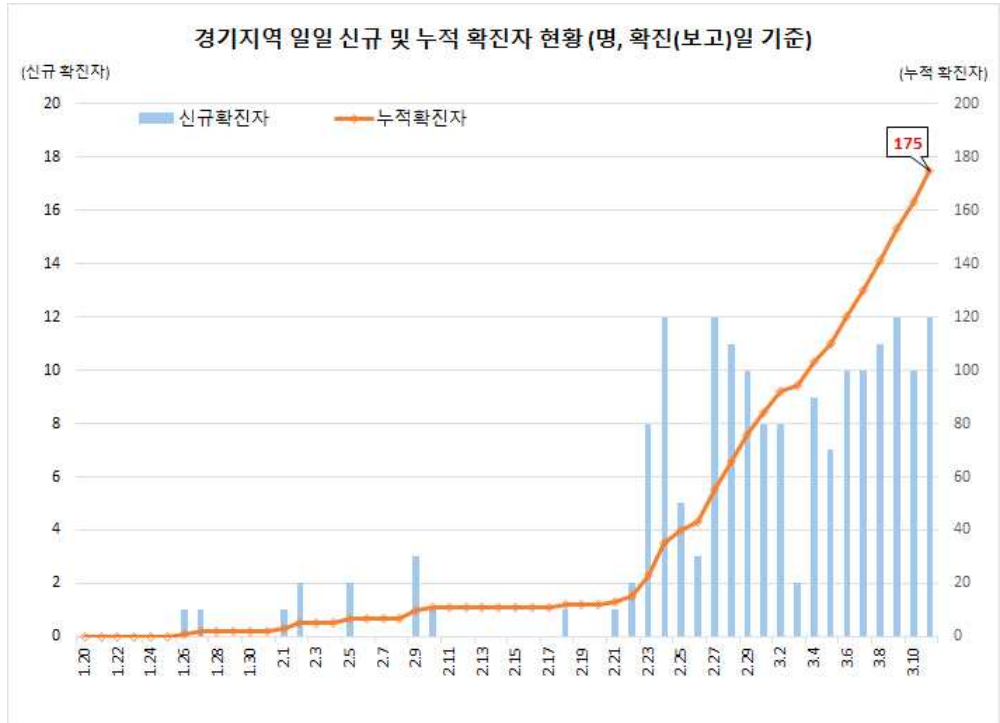


일별 누적
확진자 현황

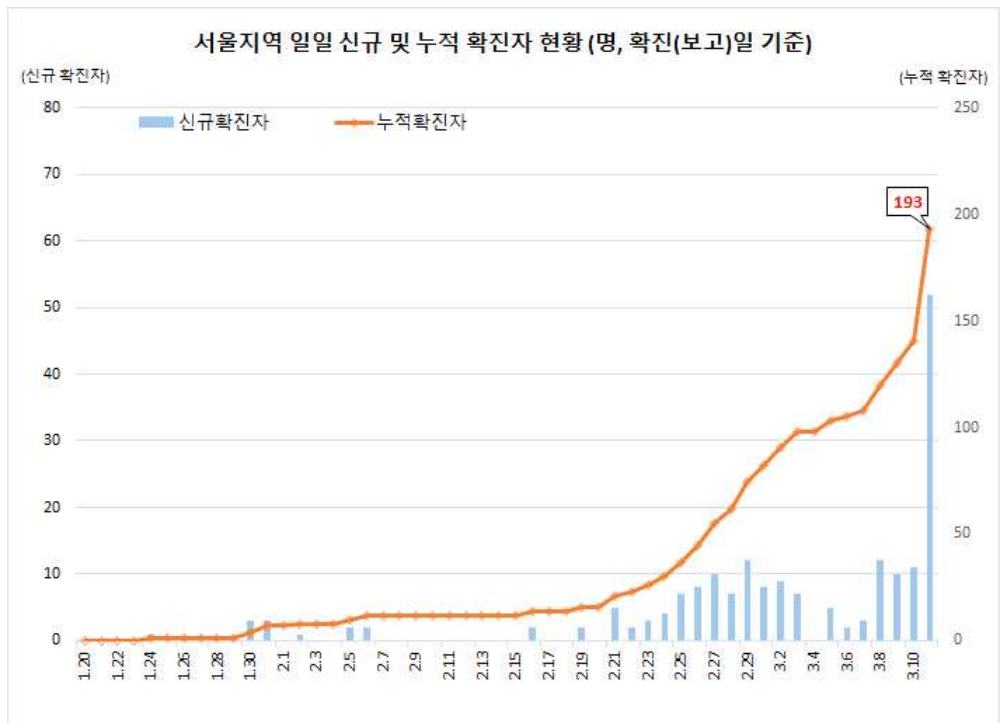


< 경기/서울 지역 일별 신규/누적 확진자 현황 >

경기지역
확진자 현황

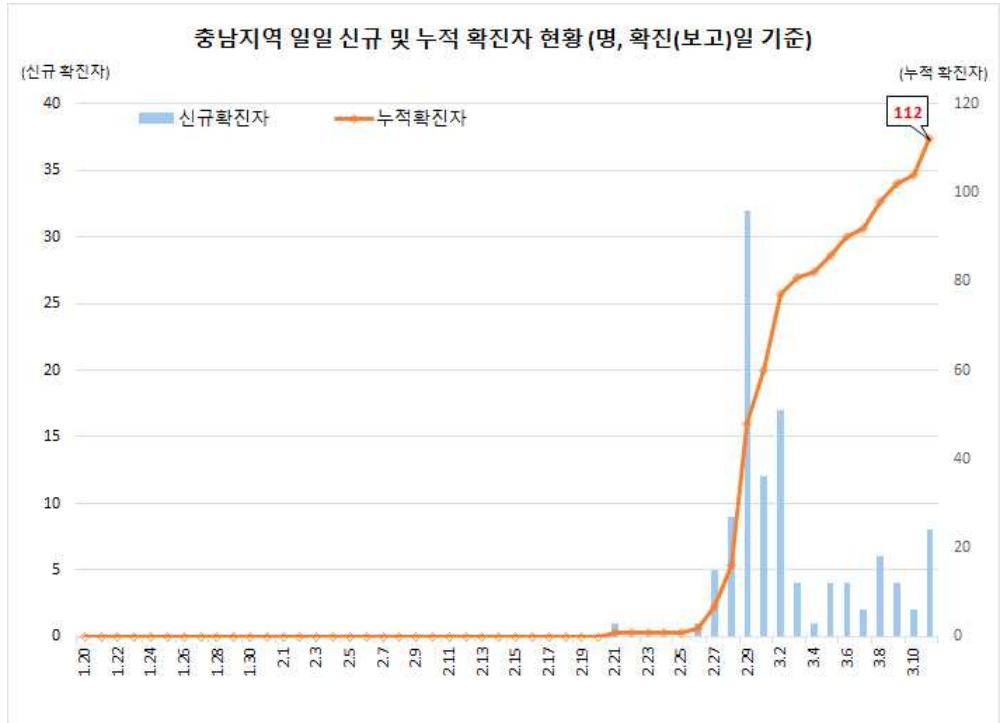


서울지역
확진자 현황

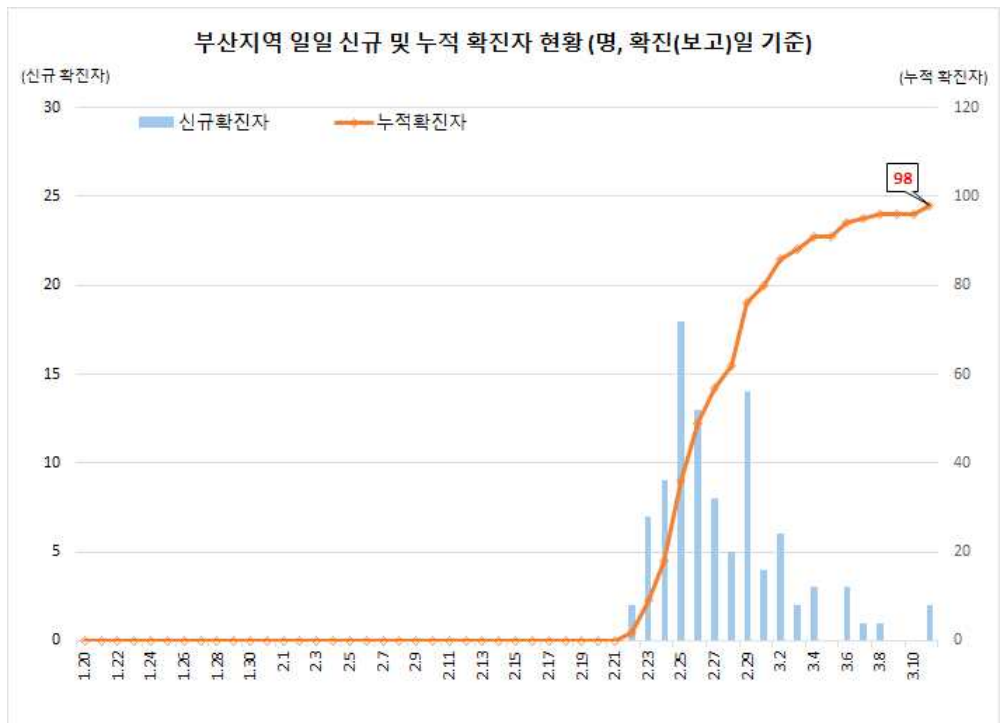


< 충남/부산 지역 일별 신규/누적 확진자 현황 >

충남지역
확진자 현황



부산지역
확진자 현황



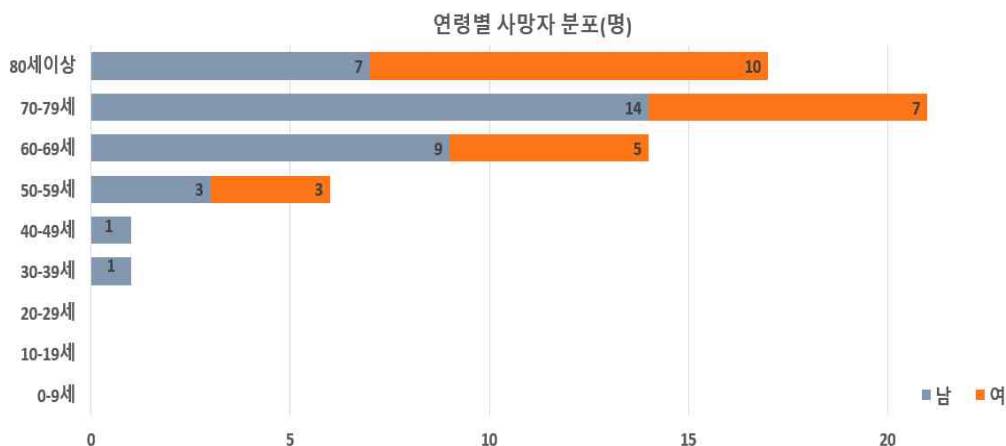
③ 확진자 성별, 연령별 현황 (3.11일 0시 기준, 7,755명)

구분		확진자 (%)	사망 (%)	치명률(%)
계		7,755 (100.0)	60 (100.0)	0.77
성별	남성	2,947 (38.0)	35 (64.8)	1.19
	여성	4,808 (62.0)	25 (46.3)	0.52
연령	80세 이상	236 (3.0)	17 (28.3)	7.20
	70-79	483 (6.2)	21 (35.0)	4.35
	60-69	960 (12.4)	14 (23.3)	1.46
	50-59	1,472 (19.0)	6 (10.0)	0.41
	40-49	1,082 (14.0)	1 (1.7)	0.09
	30-39	804 (10.4)	1 (1.7)	0.12
	20-29	2,238 (28.9)	0 (0.0)	-
	10-19	405 (5.2)	0 (0.0)	-
	0-9	75 (1.0)	0 (0.0)	-

<확진자 분포>



<사망자 분포>



붙임2 | 코로나19 국외 발생 현황

□ 환자 발생 500명 이상 국가 지난 1주간 발생 동향

	3.5일	3.6일	3.7일	3.8일	3.9일	3.10일	3.11일	누적 사망자수
중국	80,409명	80,552명	80,651명	80,695명	80,725명	80,754명	80,778명	(3,158명)
이탈리아	3,087명	3,858명	4,636명	5,883명	7,375명	9,172명	10,149명	(631명)
이란	2,922명	3,513명	4,747명	5,823명	6,566명	7,161명	8,042명	(291명)
프랑스	212명	377명	613명	949명	1,126명	1,191명	1,784명	(33명)
스페인	151명	200명	374명	374명	589명	1,024명	1,639명	(35명)
독일	240명	400명	639명	795명	847명	1,139명	1,296명	(2명)
미국	142명	158명	213명	436명	537명	605명	959명	(28명)
일본	317명	349명	408명	455명	488명	514명	568명	(12명)
총 국가 수	79개국	83개국	87개국	91개국	96개국	99개국	103개국	
총 환자 수	89,258명	91,429명	94,978명	98,396명	101,780명	105,687명	109,915명	
총 사망자 수	3,246명	3,339명	3,436명	3,541명	3,758명	3,939명	4,224명	

* (출처) 각 국 보건당국, WHO, 美 존스홉킨스大(미국) 통계 자료

* 국가별 발생 통계는 코로나19 홈페이지(<http://ncov.mohw.go.kr>) 참조

□ 지역감염(local transmission) 분류 국가 ※ 출처: WHO 상황보고서(3.10)

○ 총 61개 국가/영토/지역

- 대한민국, 그리스, 네덜란드, 노르웨이, 뉴질랜드, 덴마크, 독일, 레바논, 루마니아, 말레이시아, 몰디브, 미국, 바레인, 방글라데시, 베트남, 벨기에, 벨라루스, 보스니아헤르체고비나, 북마케도니아, 불가리아, 브라질, 산마리노, 스웨덴, 스위스, 스페인, 슬로바키아, 슬로베니아, 싱가포르, 아랍에미리트, 아이슬란드, 아일랜드, 알제리, 에콰도르, 영국, 오스트리아, 이라크, 이란, 이스라엘, 이집트, 이탈리아, 인도, 인도네시아, 일본, 체코, 칠레, 카메룬, 캄보디아, 캐나다, 코스타리카, 크로아티아, 태국, 파키스탄, 팔레스타인, 페루, 포르투갈, 폴란드, 프랑스, 핀란드, 필리핀, 헝가리, 호주