 보건복지부 질병관리본부	보 도 참 고 자 료				
	배 포 일 2020. 3. 4.(수) / (총 5 매)				
중앙방역대책본부 총괄팀	과 장	박 혜 경	전 화	043-719-9050	
	담 당 자	이 동 우		043-719-9064	

코로나바이러스감염증-19 국내 발생 현황 (3월 4일 0시)

□ 질병관리본부 중앙방역대책본부(본부장 정은경)는 '20년 3월 3일 0시 부터 3월 4일 0시까지 확진자 516명이 추가로 확인되어 총 확진자수는 5,328명이라고 밝혔다.

< 국내 신고 및 검사 현황 (3.4일 0시 기준, 1.3일 이후 누계) >

구분	총계	확진환자현황				검사현황		
		계	격리해제	격리 중	사망	계	검사 중	결과 음성
3. 3.(화) 0시 기준	125,851	4,812	34	4,750	28	121,039	35,555	85,484
3. 4.(수) 0시 기준	136,707	5,328	41	5,255	32	131,379	28,414	102,965
변동	+10,856	+516	+7	+505	+4	+10,340	-7,141	+17,481

○ 국내 확진자 지역별 현황은 다음과 같다.

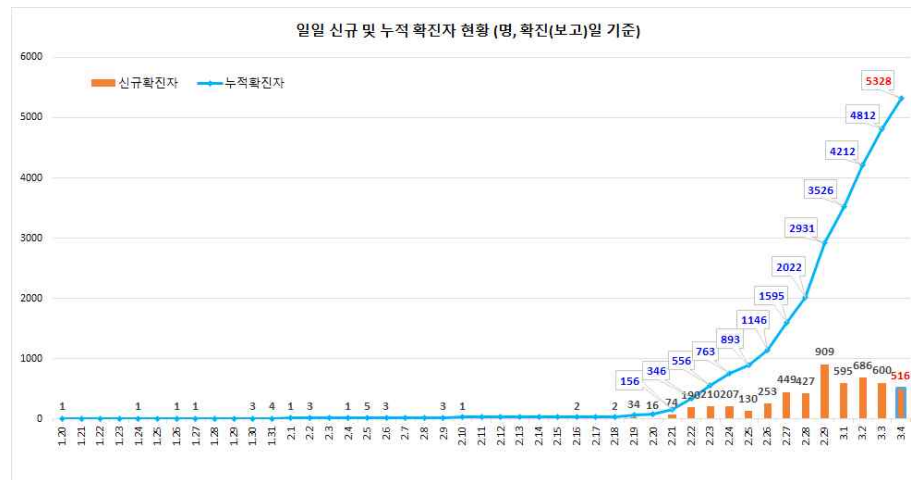
< 지역별 확진자 현황 (3.4일 0시 기준, 1.3일 이후 누계) >

구분	합계	지역별																
		서울	부산	대구	인천	광주	대전	울산	세종	경기	강원	충북	충남	전북	전남	경북	경남	제주
3.3.(화) 0시	4,812	98	90	3,601	7	11	14	20	1	94	20	11	81	7	5	685	64	3
3.4.(수) 0시	5,328	99	93	4,006	9	13	15	23	1	101	21	11	82	7	5	774	65	3
변동*	516	1	3	405	2	2	1	3	0	7	1	0	1	0	0	89	1	0

* 3월 3일 0시부터 3월 4일 0시 사이에 질병관리본부로 신고, 기초조사서 접수, 1차분류 등이 된 사례 기준임
초기 신고 이후 소관지역이 변경된 경우에는 이전 발표된 통계수치와 상이할 수 있음

붙임1 코로나19 국내 발생 현황

1. 확진자 일별 추세 (3.4일 0시 기준, 5,328명)



※ 2.20일 이전은 해당일별 확진자수, 2.21일 이후는 해당일 오후 2시 브리핑 때 발표되는 전일 오전9시부터 해당일 오전9시까지의 환자 수 증가분, 3.2일은 전일 오전9시부터 해당일 0시까지의 환자 수 증가분, 3.3부터는 전일 0시부터 해당일 0시까지의 환자수 증가분 반영

2. 확진자 지역별 발생현황 (3.4일 0시 기준, 5,328명)

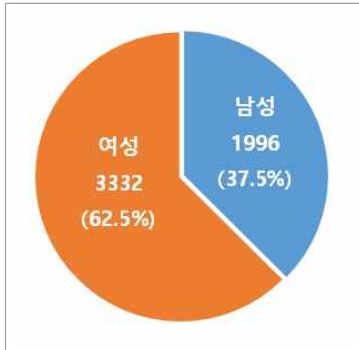
지역	확진환자수	(%)	인구10만명당 발생률*	지역	확진환자수	(%)	인구10만명당 발생률*
서울	99	(1.9)	1.0	경기	101	(1.9)	0.8
부산	93	(1.7)	2.7	강원	21	(0.4)	1.4
대구	4,006	(75.2)	164.4	충북	11	(0.2)	0.7
인천	9	(0.2)	0.3	충남	82	(1.5)	3.9
광주	13	(0.2)	0.9	전북	7	(0.1)	0.4
대전	15	(0.3)	1.0	전남	5	(0.1)	0.3
울산	23	(0.4)	2.0	경북	774	(14.5)	29.1
세종	1	(0.0)	0.3	경남	65	(1.2)	1.9
				제주	3	(0.1)	0.4
총합계	5,328	(100.0)	10.3				

* 지역별 인구 출처 : 행정안전부, 주민등록인구현황 ('20.1월 기준)

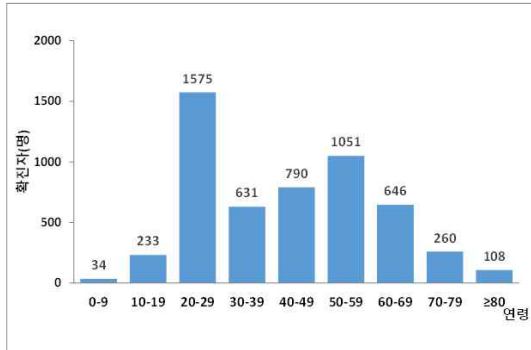
3] 확진자 성별, 연령별 현황 (3.4일 0시 기준, 5,328명)

구분	확진자 (%)	사망 (%)	치명률 (%)
계	5,328 (100.0)	32 (100.0)	0.6
성별	남성 1,996 (37.5)	20 (62.5)	1.0
	여성 3,332 (62.5)	12 (37.5)	0.4
연령	0-9 34 (0.6)	- -	
	10-19 233 (4.4)	- -	
	20-29 1,575 (29.6)	- -	
	30-39 631 (11.8)	1 (3.1)	0.2
	40-49 790 (14.8)	1 (3.1)	0.1
	50-59 1,051 (19.7)	5 (15.6)	0.5
	60-69 646 (12.1)	7 (21.9)	1.1
	70-79 260 (4.9)	12 (37.5)	4.6
	80세 이상 108 (2.0)	6 (18.8)	5.6

< 성별 분포 >



< 연령대별 분포 >



붙임2 | 코로나19 국외 발생 현황 ※ (출처) WHO Situation Report(3.3일)

□ 코로나바이러스감염증-19 환자 및 사망자 발생 현황

국가	확진환자 수	사망자 수	감염전파 분류*
서태평양			
한국	4,812	28	지역감염
일본	268	6	지역감염
싱가포르	108	0	지역감염
말레이시아	29	0	지역감염
호주	33	1	지역감염
베트남	16	0	지역감염
필리핀	3	1	유입사례만 확인
캄보디아	1	0	유입사례만 확인
뉴질랜드	2	0	유입사례만 확인
유럽			
이탈리아	2,036	52	지역감염
프랑스	191	3	지역감염
독일	157	0	지역감염
스페인	114	0	지역감염
영국	39	0	지역감염
스웨덴	15	0	지역감염
스위스	30	0	지역감염
오스트리아	18	0	유입사례만 확인
노르웨이	25	0	지역감염
그리스	7	0	지역감염
이스라엘	10	0	지역감염
크로아티아	9	0	지역감염
핀란드	7	0	지역감염
러시아	3	0	유입사례만 확인
아르메니아	1	0	유입사례만 확인
벨라루스	1	0	유입사례만 확인
리투아니아	1	0	유입사례만 확인
룩셈부르크	1	0	유입사례만 확인
네덜란드	18	0	지역감염
북마케도니아	1	0	유입사례만 확인
루마니아	3	0	유입사례만 확인
아이슬란드	9	0	유입사례만 확인
벨기에	8	0	유입사례만 확인
덴마크	5	0	지역감염
아제르바이잔	3	0	유입사례만 확인
체코	3	0	유입사례만 확인
에스토니아	1	0	유입사례만 확인
모나코	1	0	조사중
아일랜드	1	0	유입사례만 확인
조지아	3	0	유입사례만 확인
라트비아	1	0	유입사례만 확인
산마리노	8	0	지역감염
포르투갈	2	0	유입사례만 확인
안도라	1	0	유입사례만 확인

동남아시아			
태국	43	1	지역감염
인도	5	0	유입사례만 확인
인도네시아	2	0	지역감염
네팔	1	0	유입사례만 확인
스리랑카	1	0	유입사례만 확인
중동			
이란	1,501	66	지역감염
쿠웨이트	56	0	유입사례만 확인
바레인	49	0	유입사례만 확인
아랍에미리트	21	0	지역감염
이라크	26	0	유입사례만 확인
오만	6	0	유입사례만 확인
레바논	13	0	지역감염
파키스탄	5	0	유입사례만 확인
아프가니스탄	1	0	유입사례만 확인
이집트	2	0	유입사례만 확인
카타르	7	0	유입사례만 확인
요르단	1	0	유입사례만 확인
모로코	1	0	유입사례만 확인
사우디아라비아	1	0	유입사례만 확인
튀니지	1	0	유입사례만 확인
아메리카			
미국	64	2	지역감염
캐나다	27	0	지역감염
멕시코	5	0	유입사례만 확인
브라질	2	0	유입사례만 확인
도미니카공화국	1	0	유입사례만 확인
에콰도르	6	0	지역감염
아프리카			
알제리	5	0	지역감염
나이지리아	1	0	유입사례만 확인
세네갈	1	0	유입사례만 확인
기타			
일본크루즈	706	6	지역감염

* 여러 가지 형태의 감염전파가 확인된 경우에는 가장 많은 부분을 차지하는 분류의 기준을 따름

□ 중국 성·시별 발생현황

구분	후베이성	광둥성	저장성	허난성	후난성	안후이성	장시성
확진환자(명)	67,217	1,350	1,213	1,272	1,018	990	935
장쑤성	충칭시	산둥성	쓰촨성	헤이룽장성	베이징	상하이	푸젠성
631	576	758	538	480	414	338	296
허베이성	산시성 (Shaanxi)	광시 좡족 자치구	윈난성	하이난성	산시성 (Shanxi)	구이저우성	랴오닝성
318	245	252	174	168	133	146	125
톈진시	간쑤성	지린성	네이멍구	신장위구르 자치구	닝샤후이족 자치구	칭하이성	티벳
136	91	93	75	76	74	18	1