

# 군산시 시내버스 노선 빅데이터 분석 사업

- 분석 결과 보고서 -

주관기관	군산시청
기간	2024.6.14. - 2024.11.17.

시민이 함께하는  
자립도시 **군산**

# 차 례

1. 사업 개요 .....	4
1.1. 사업 배경 .....	4
1.2. 필요 데이터 정의 .....	4
1.3. 데이터 분석 프로세스 .....	5
2. 사례 조사 .....	7
2.1. 군산시 대중교통 개요 .....	7
2.2. 서울특별시 시내버스 노선조정 .....	7
2.3. 울산광역시 시내버스 노선 전면 개편 .....	8
2.4. 안동시 시내버스 승하차 조사 .....	8
2.5. 사례 조사 결과 .....	9
3. 시내버스 서비스 관련 현황 .....	10
3.1. 주민등록인구 현황 .....	10
3.2. 생활 인구 현황 .....	15
3.3. 시내버스 서비스 현황 .....	10
4. 시내버스 노선 개선 필요 지역 .....	33
4.1. 시내버스 노선 밀집 지역 .....	33
4.2. 환승 지역 경유 주요 유입·유출 지역 .....	55
4.3. 신규 버스 노선 필요 지역 .....	78
4.4. 이용 승객이 없는 시내버스 노선 구간 도출 .....	95
4.5. 장애인 이용 승객을 위한 서비스 개선 필요 지역 .....	26
5. 시사점 도출 및 제언 .....	6
5.1. 군산시 시내버스 노선 개편을 위한 주요 시사점 .....	56
5.2. 제언 .....	66

# 1. 사업 개요

## 1.1. 사업 배경

### 1) 추진 배경 및 필요성

- 4차 산업혁명의 핵심 가치인 빅데이터 도입으로 다양한 사회적 문제 해결을 위한 행정의 과학화 필요
- 기존 구도심 중심의 시내버스 노선체계를 변화하는 도시공간구조에 맞춰 변화가 필요한바, 시내버스 이용 현황 분석을 통해 정책 방향 수립 필요
- 군산시 시내버스 승·하차 및 운행노선 분석을 통해 지역 특성을 반영한 시내버스 노선 전면 개편 및 대중교통 정책 수립의 기본 토대 마련

### 2) 분석 기간

- 2023년 11월 ~ 2024년 6월

### 3) 분석 지역

- 전북특별자치도 군산시 전역

### 4) 추진 목표

- 빅데이터 분석을 통한 과학적 행정서비스 구현 및 신뢰성 향상
- 시내버스 노선 분석으로 승객들의 통행시간 단축 등 이용자 편리성 제공
- 사업부서 인터뷰 등을 통한 부서 활용 가능한 분석 결과 제시

## 1.2. 필요 데이터 정의

구분	데이터명	설명	시간범위	공간 범위	출처
공공데이터	주민등록인구 데이터	전북특별자치도 군산시 연령별 인구 현황 파악을 위한 데이터	2023.11 ~ 2024.06	전북특별자치도 군산시	행정안전부
	시내버스 이용 내역 데이터	버스 운영 현황 및 승하차 분석 활용 데이터	2023.11 ~ 2024.06	전북특별자치도 군산시	전북특별자치도 군산시
	시내버스 노선 경로 데이터	버스 운영 현황 및 승하차 분석 활용 데이터	2023.11 ~ 2024.06	전북특별자치도 군산시	전북특별자치도 군산시
	도로망 GIS DB	전북특별자치도 버스내역 데이터의 격자 단위 분석을 위한 도로망 정보 데이터	2024.10	전북특별자치도 군산시	국토교통부
	콜택시 이용 내역 데이터	대중교통 사각지대 분석 활용 데이터	2023.11 ~ 2024.06	전북특별자치도 군산시	행정안전부
민간데이터	이동통신사 생활인구 데이터	인구 분석 활용 데이터	2023.11 ~ 2024.06	전북특별자치도 군산시	KT

표 1. 필요 데이터 정의

### 1) KT 통신사 생활인구 정의

- 특정 시점, 특정 지역에, 존재하는 모든 인구 총합
- ※ 특정 시점 : 1시간 단위의 시각(時刻)으로, 매 시 정각을 의미
- ※ 특정 지역 : 행정동, 시군구 등 행정구역 단위를 의미
- ※ 존재인구 : 전국 KT 통신기지국 커버리지마다 존재하는 총 집계되는 인구

## 1.3. 데이터 분석 프로세스

### 1) 데이터 세부 분석 프로세스

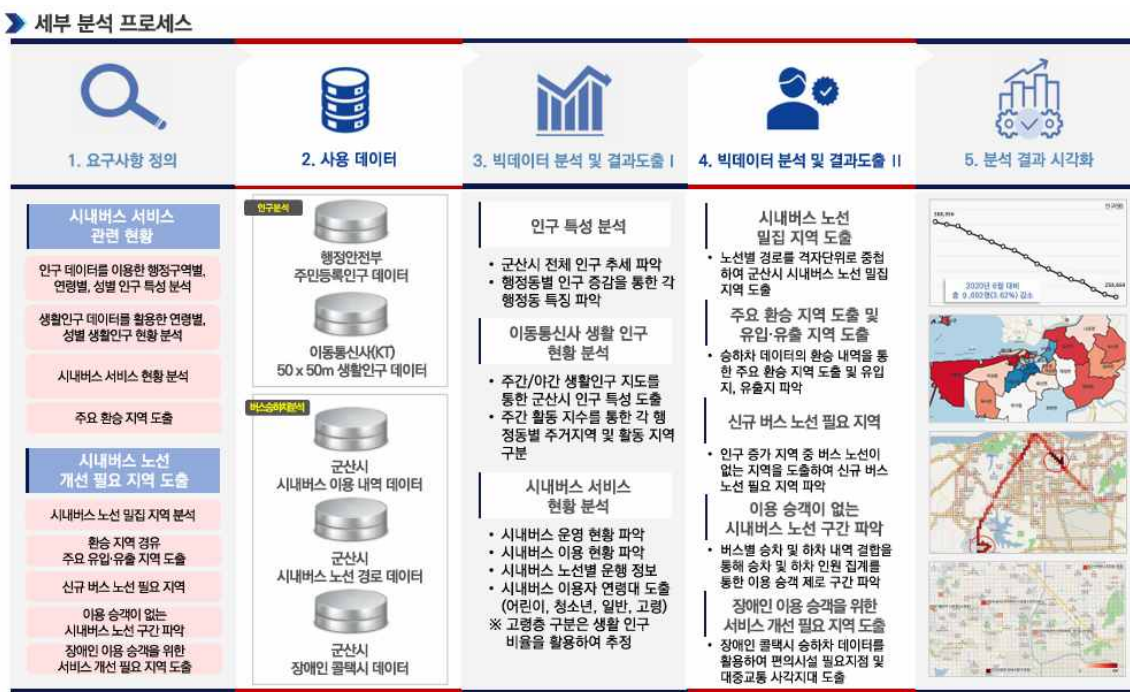


그림 1. 데이터 세부 분석 프로세스

### 2) 데이터의 세부 분석 기준

- 승·하차 내역 데이터의 카드 유형 중 일반인에 대해서 고령에 대한 구분이 불가능해 생활 인구의 연령대별 비율을 활용하여 추정값을 산출하고 분석에 활용함

인구 데이터 분석			
항목	구분	기준	비고
연령대	어린이	만10~14세	주민등록인구와 생활인구(5세단위) 비교분석을 위한 기준 동일
	청소년	만15~19세	
	일반	만20~64세	
	고령	만65세 이상	
시간대	주간	10시~16시	-
	야간	00시~05시	

그림 2. 인구 데이터 분석 기준

시내버스 이용 데이터 분석			
항목	구분	기준	비고
연령대	어린이	만6~12세	시내버스 데이터 내 요금지불 기준으로 일반과 고령의 구분을 위해 탑승지역 및 시기의 생활인구 연령 비중을 통한 연령대별 추정 계산
	청소년	만13~18세	
	일반 (일반)	만19~64세	
	일반 (고령)	만65세 이상	
시간대	시간 단위	00시~23시	-

그림 3. 시내버스 이용 데이터 분석 기준

### 3) 데이터의 한계점

- 승·하차 내역 데이터의 카드 유형 중 일반인에 대해서 고령에 대한 구분이 불가능해 생활 인구의 연령대별 비율을 활용하여 추정값을 산출하고 분석에 활용함

## 2. 사례 조사

### 2.1. 군산시 대중교통 개요

- 군산시 시내버스 노선은 터미널과 해동가축병원(옛 군산역)을 중심으로 경유하고 있어 역 이전과 신도심 형성에 따라 시내버스 노선 개편이 필요한 실정
- 기존 구도심 중심의 시내버스 노선체계를 변화하는 도시공간 구조에 맞춰 변화가 필요한 바, 한국교통안전공단의 교통카드 빅데이터를 활용하여 시내버스 이용 현황에 대한 분석을 통해 정책 수립 근거 자료로 활용하고자 함
- 이에 타 지자체의 교통카드 빅데이터 활용 대중교통 개편 사례를 검토하여 군산시 시내버스 노선 개편의 방향성을 제고하고자 함

### 2.2. 서울특별시 시내버스 노선조정

- 서울시는 교통카드 이용 정보, 버스 운행 데이터, 교통 및 주거환경 변화 등 축적된 빅데이터를 바탕으로 전체 노선 354개를 시민 수요 중심으로 2019 시내버스 정기 노선 조정을 시행함
- 정기 노선 조정은 표 2와 같이 시내버스 전체 노선 354개 중 시민, 자치구, 버스 조합 등 이해관계자들이 요구하는 노선을 발굴하고, 빅데이터 기반의 분석 결과와 이해관계자들의 의견을 수렴해 노선 조정안을 마련, 버스정책시민위원회 심의를 거쳐 추진함

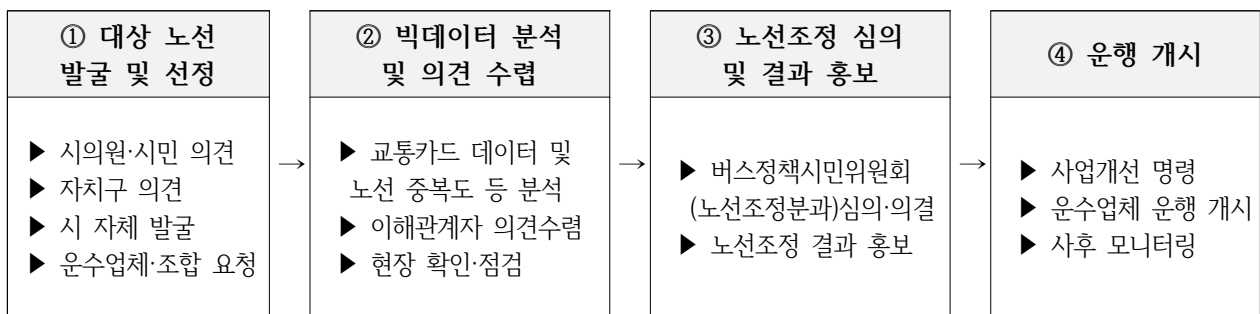


표 2. 서울시 2019 시내버스 정기 노선 조정 계획

- 서울시는 이와 같은 절차를 거쳐 이해관계 총돌로 해결되지 못한 민원을 포함해 노선이 경유하는 모든 자치구와 운수회사 등 관계기관의 의견수렴과 빅데이터 분석을 통한 객관적인 기초자료를 근거로 노선조정을 수행

### 2.3. 울산광역시 시내버스 노선 전면 개편

- 울산시 2021년 통신사 신호 기반 산업 단지 이동 특성 분석을 토대로 일부 노선 개편을 진행 후 교통 빅데이터를 활용하여 2023년 시내버스 노선 전면 개편 사업을 진행하여 2024년 12월 21일부터 시행
- 울산시가 시내버스 관련으로 활용하는 교통 빅데이터는 교통카드 데이터, 통신사 신호 기반 유동 인구, 버스 운행 데이터를 주로 활용
- 울산시는 신개발지 등 버스 미이용 잠재 승객을 고려한 노선 설계에 통신사 기반 유동 인구 빅데이터를 활용한 특징이 있음

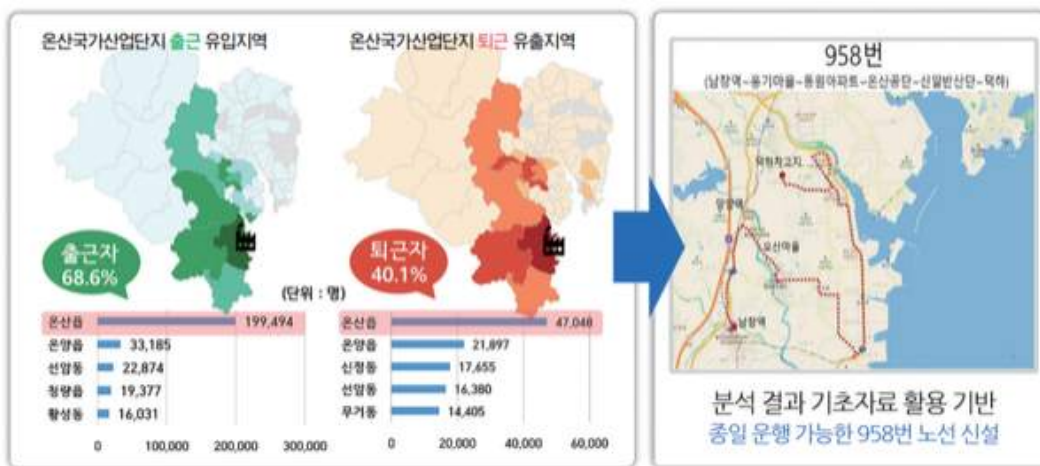


그림 4. 울산광역시 산업 단지 이동 특성 분석 결과를 활용한 노선변경 사례

- 특히 2021년 하반기 일부 노선 개편 사업에서 산업 단지 출퇴근 유동 인구를 분석 이동 특성을 도출하여 도심에서 출발하는 시내버스 출·퇴근 시간대 운영을 줄이고, 종일 운행이 가능한 신규 노선을 신설함
- 추가로 도로 이용률이 가장 높은 도로를 중심으로 남북측 연계 도로에 노선을 배정하여, 보조 연계 역할을 하는 시내버스를 배정하여, 교통체증을 완화 시키는 효과를 끌어냄

### 2.4. 안동시 시내버스 승하차 조사

- 안동시는 시내버스 노선체계 전면 개편을 위해 2020년 11월 16일~22일까지 7일간 이용객 수요 및 기·종점 조사를 실시
- 안동시는 시내버스 이용객의 75% 이상이 교통카드를 사용하고 있지만, 환승을 하지

않을 때 하차 태깅이 잘 이루어지지 않아 데이터 활용에 한계가 존재



그림 5. 안동시 시내버스 승하차 조사 안내문

- 시내버스 승하차 조사를 통해 하차 태깅에 대한 시민들의 인식 개선과 정확한 자료 수집을 통해 시내버스 이용객의 정확한 승하차 인원과 승하차 지점을 파악하여 노선 개편 계획 수립의 기초자료로 활용

## 2.5. 사례 조사 결과

- 군산시 역시 2002년 개편 이후 대부분의 노선이 대학로와 중앙로를 경유하는 형태가 유지되어 교통체증을 유발하고 있어 이를 해소할 수 있는 교통 빅데이터 분석을 통한 시내버스 노선 개편의 기초자료 확보가 필요
- 군산시의 경우 하차 태깅 의무제가 '23년 11월 시행되어 하차 지점에 대한 부정확한 데이터 한계와 지역 개발을 통한 새로운 인구 유입 및 군산시 외의 외부 인구 유입 등을 반영할 수 있는 통신사 신호 기반 데이터가 필요
- 이에 본 분석에서는 군산시 교통카드 승하차 데이터와 부정확한 하차 데이터 및 신규 개발지, 군산시 외부 유입 인구를 보완할 수 있는 통신사 생활인구 데이터를 활용하여 분석을 수행하고자 함

### 3. 시내버스 서비스 관련 현황

#### 3.1. 주민등록인구 현황

##### 1) 군산시 주민등록인구 현황

- 군산시 주민등록인구는 `20년 6월부터 `24년 6월까지 5년간 지속 감세 추세를 보이며, 고령 인구층만 8,661명 증가하였으며 나머지 모든 연령 구간대에서 감소 `20년 6월 대비 대부분의 행정동 인구는 감소, 중앙동(약 41%), 조촌동(약 20%) 구암동(약 79%) 3개 지역만 증가함

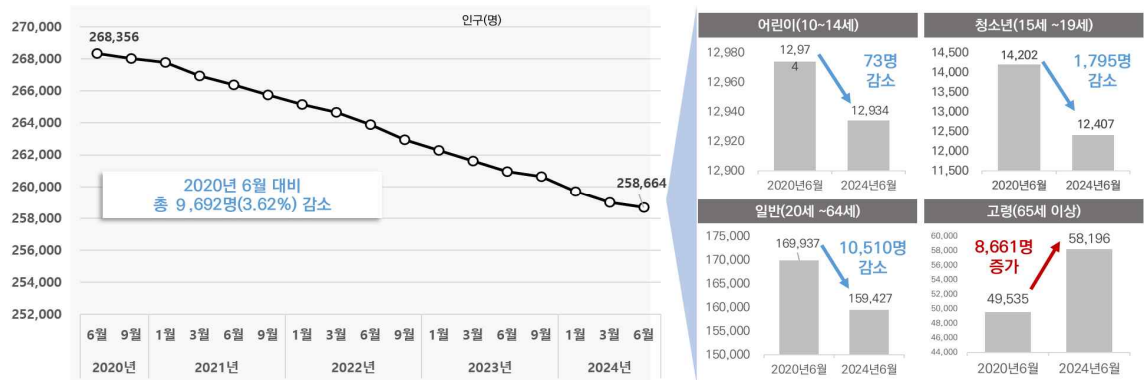


그림 6. 군산시 주민등록인구 추이 및 연령대별 인구 변화

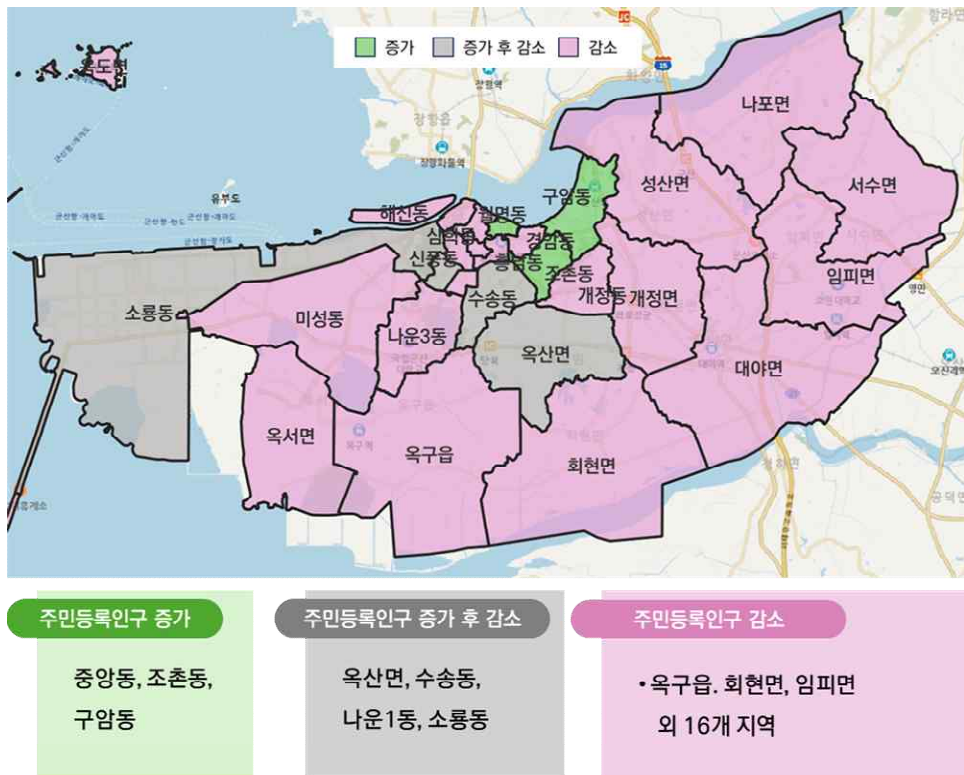


그림 7. 5개년 행정동별 인구 증감 지역별 특성

- 행정동 별, 어린이, 청소년, 일반 연령층 주민등록인구 증감률은 구암동, 중앙동, 조촌동 순으로 많지만, 고령층 인구는 구암동, 소룡동, 수송동 순으로 나타남
- 또한, 행정동 별, 어린이, 청소년, 일반 연령층 인구는 대부분 감소하지만, 중앙동, 조촌동, 구암동에서 증가 추세를 보이며, 고령층은 옥서면에서 감소 추세를 보임

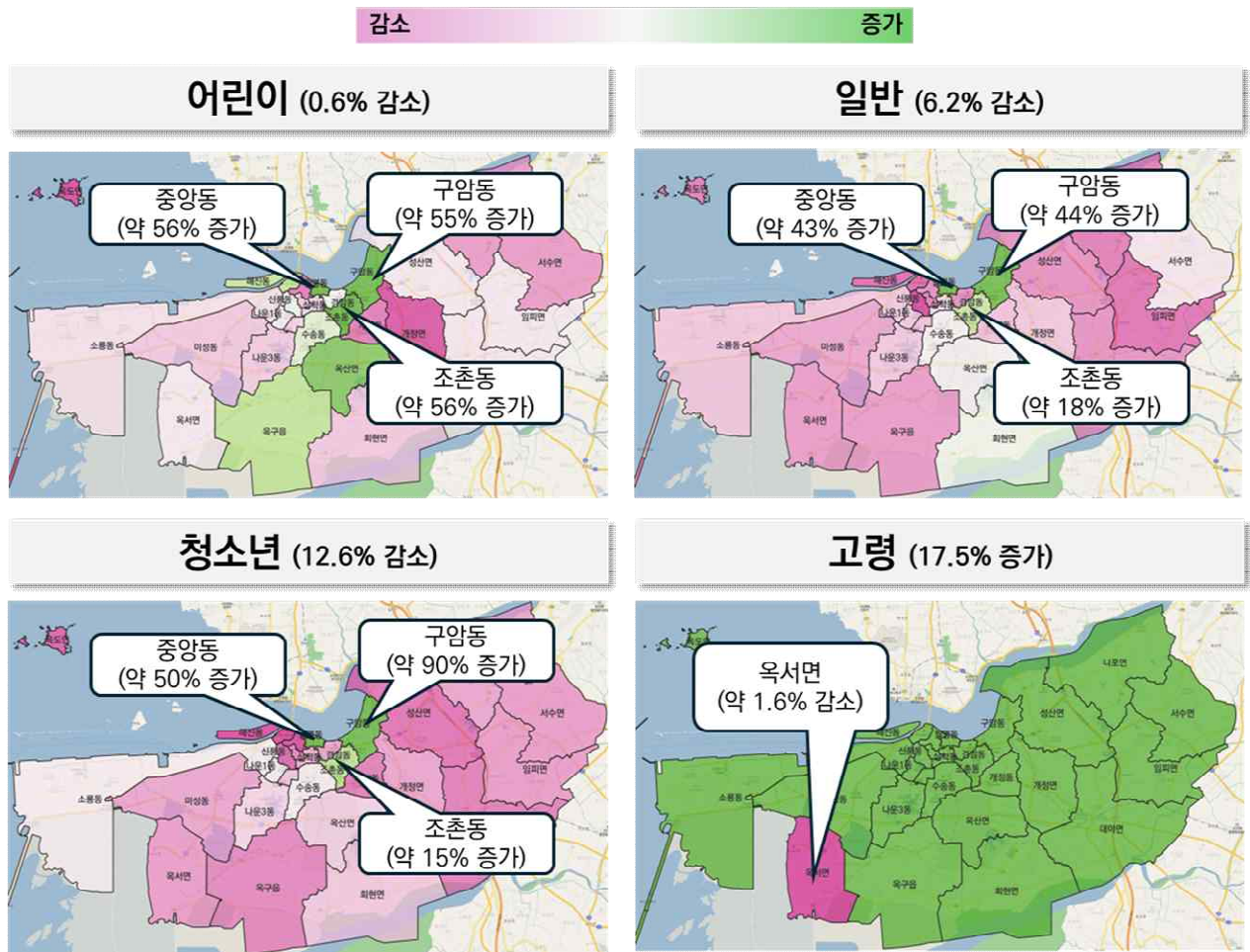


그림 8. 행정동 단위 연령 권종별 인구 증감 현황

연령 구분	계				유아			
	2020년	2024년	증감량	증감율	2020년	2024년	증감량	증감율
	6월	6월			6월	6월		
군산시	268,356	258,664	-9,692	-3.62%	21,708	15,733	-5,975	-27.5%
옥구읍	3,251	2,926	-325	-10.2%	97	71	-26	-26.8%
옥산면	4,746	4,448	-298	-6.4%	596	415	-181	-30.4%
회현면	3,496	3,190	-306	-8.9%	183	117	-66	-36.1%
임피면	2,726	2,462	-264	-9.8%	69	41	-28	-40.6%
서수면	2,621	2,344	-277	-10.6%	77	48	-29	-37.7%
대야면	5,134	4,561	-573	-11.3%	165	87	-78	-47.3%
개정면	3,057	2,792	-265	-8.7%	79	57	-22	-27.8%
성산면	2,945	2,571	-374	-12.8%	94	43	-51	-54.3%
나포면	2,242	2,052	-190	-8.5%	52	29	-23	-44.2%
옥도면	3,532	2,927	-605	-17.3%	110	46	-64	-58.2%
옥서면	3,090	2,676	-414	-13.5%	131	61	-70	-53.4%
해신동	2,458	2,069	-389	-16.0%	129	69	-60	-46.5%
월명동	5,838	4,731	-1,107	-19.6%	228	126	-102	-44.7%
신평동	7,425	6,228	-1,197	-16.5%	389	220	-169	-43.4%
삼학동	5,863	5,126	-737	-12.8%	178	110	-68	-38.2%
중앙동	2,876	4,047	1,171	26.6%	78	240	162	207.7%
흥남동	13,028	11,551	-1,477	-11.5%	1,143	723	-420	-36.7%
조촌동	22,100	26,536	4,436	20.0%	2,506	3,196	690	27.5%
경암동	7,646	6,918	-728	-9.6%	410	286	-124	-30.2%
구암동	5,523	9,906	4,383	65.3%	331	636	305	92.1%
개정동	2,941	2,506	-435	-15.0%	166	90	-76	-45.8%
수송동	55,835	54,125	-1,710	-3.1%	6,997	4,747	-2,250	-32.2%
나운1동	13,119	13,244	125	1.0%	705	605	-100	-14.2%
나운2동	24,094	21,522	-2,572	-10.7%	1,849	1,025	-824	-44.6%
나운3동	33,066	29,826	-3,240	-9.9%	2,858	1,530	-1,328	-46.5%
소룡동	17,042	16,613	-429	-2.5%	1,298	737	-561	-43.2%
미성동	12,662	10,767	-1,895	-15.4%	790	378	-412	-52.2%

표 3. 주민등록인구 증감 현황(계, 유아)

연령 구분	어린이				청소년			
	2020년	2024년	증감량	증감율	2020년	2024년	증감량	증감율
	6월	6월			6월	6월		
군산시	12,974	12,901	-73	-0.6%	14,202	12,407	-1,795	-12.6%
옥구읍	51	63	12	23.5%	73	52	-21	-28.8%
옥산면	193	266	73	37.8%	177	173	-4	-2.3%
회현면	201	158	-43	-21.4%	156	160	4	2.6%
임피면	49	46	-3	-6.1%	71	45	-26	-36.6%
서수면	56	39	-17	-30.4%	58	53	-5	-8.6%
대야면	118	108	-10	-8.5%	132	92	-40	-30.3%
개정면	72	40	-32	-44.4%	86	68	-18	-20.9%
성산면	68	63	-5	-7.4%	83	58	-25	-30.1%
나포면	43	30	-13	-30.2%	60	39	-21	-35.0%
옥도면	88	47	-41	-46.6%	110	73	-37	-33.6%
옥서면	63	59	-4	-6.3%	77	54	-23	-29.9%
해신동	56	68	12	21.4%	88	54	-34	-38.6%
월명동	194	123	-71	-36.6%	237	163	-74	-31.2%
신평동	244	251	7	2.9%	396	218	-178	-44.9%
삼학동	140	112	-28	-20.0%	209	142	-67	-32.1%
중앙동	50	78	28	56.0%	61	87	26	42.6%
흥남동	536	460	-76	-14.2%	616	546	-70	-11.4%
조촌동	1,046	1,632	586	56.0%	1,048	1,236	188	17.9%
경암동	231	227	-4	-1.7%	284	195	-89	-31.3%
구암동	236	366	130	55.1%	248	357	109	44.0%
개정동	115	73	-42	-36.5%	141	111	-30	-21.3%
수송동	3,903	4,218	315	8.1%	3,835	3,717	-118	-3.1%
나운1동	520	494	-26	-5.0%	703	570	-133	-18.9%
나운2동	1,337	1,126	-211	-15.8%	1,635	1,282	-353	-21.6%
나운3동	2,083	1,661	-422	-20.3%	2,291	1,831	-460	-20.1%
소룡동	811	728	-83	-10.2%	872	703	-169	-19.4%
미성동	470	365	-105	-22.3%	455	328	-127	-27.9%

표 4. 주민등록인구 증감 현황(어린이, 청소년)

연령 구분	일반				고령			
	2020년	2024년	증감량	증감율	2020년	2024년	증감량	증감율
	6월	6월			6월	6월		
군산시	169,937	159,427	-10,510	-6.2%	49,535	58,196	8,661	17.5%
옥구읍	1,787	1,417	-370	-20.7%	1,243	1,323	80	6.4%
옥산면	2,872	2,582	-290	-10.1%	908	1,012	104	11.5%
회현면	1,854	1,622	-232	-12.5%	1,102	1,133	31	2.8%
임피면	1,490	1,222	-268	-18.0%	1,047	1,108	61	5.8%
서수면	1,367	1,117	-250	-18.3%	1,063	1,087	24	2.3%
대야면	2,721	2,140	-581	-21.4%	1,998	2,134	136	6.8%
개정면	1,755	1,446	-309	-17.6%	1,065	1,181	116	10.9%
성산면	1,688	1,292	-396	-23.5%	1,012	1,115	103	10.2%
나포면	1,167	964	-203	-17.4%	920	990	70	7.6%
옥도면	2,341	1,758	-583	-24.9%	883	1,003	120	13.6%
옥서면	1,660	1,361	-299	-18.0%	1,159	1,141	-18	-1.6%
해신동	1,352	981	-371	-27.4%	833	897	64	7.7%
월명동	3,439	2,478	-961	-27.9%	1,740	1,841	101	5.8%
신평동	4,326	3,299	-1,027	-23.7%	2,070	2,240	170	8.2%
삼학동	3,329	2,643	-686	-20.6%	2,007	2,119	112	5.6%
중앙동	1,569	2,352	783	49.9%	1,118	1,290	172	15.4%
흥남동	8,266	6,895	-1,371	-16.6%	2,467	2,927	460	18.6%
조촌동	14,456	16,600	2,144	14.8%	3,044	3,872	828	27.2%
경암동	4,697	3,858	-839	-17.9%	2,024	2,352	328	16.2%
구암동	3,473	6,608	3,135	90.3%	1,235	1,939	704	57.0%
개정동	1,741	1,371	-370	-21.3%	778	861	83	10.7%
수송동	36,202	35,165	-1,037	-2.9%	4,898	6,278	1,380	28.2%
나운1동	8,707	8,444	-263	-3.0%	2,484	3,131	647	26.0%
나운2동	15,282	13,262	-2,020	-13.2%	3,991	4,827	836	20.9%
나운3동	21,954	19,960	-1,994	-9.1%	3,880	4,844	964	24.8%
소룡동	11,738	11,423	-315	-2.7%	2,323	3,022	699	30.1%
미성동	8,704	7,167	-1,537	-17.7%	2,243	2,529	286	12.8%

표 5. 주민등록인구 증감 현황(일반, 고령)

### 3.2. 생활 인구 현황

#### 1) 군산시 통신사 생활 인구 현황

- 군산시 통신사 생활 인구는 동일 기간 주민등록인구와 달리 증가 추세를 보이며, 23년 11월 대비 '24년 6월 생활 인구는 약 7,000명(약 2.54%) 증가함. 주민등록인구보다 생활 인구가 더 많아 군산시 내 외부 유입 활동 인구가 많은 것으로 보임

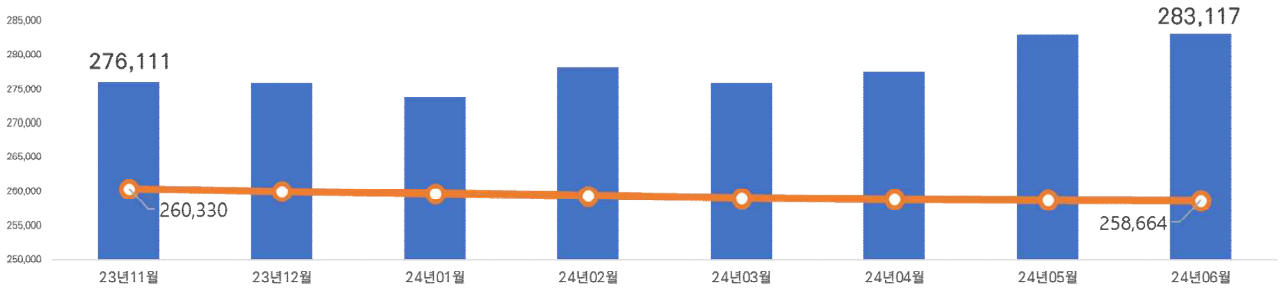


그림 9. 군산시 주민등록인구와 통신사 생활 인구 변화 추이

- 2024년 6월 기준 행정동 별 통신사 생활 인구는 수송동(약 19.06%), 나운3동(약 11.49%), 조촌동(약 8.55%) 순으로 많음

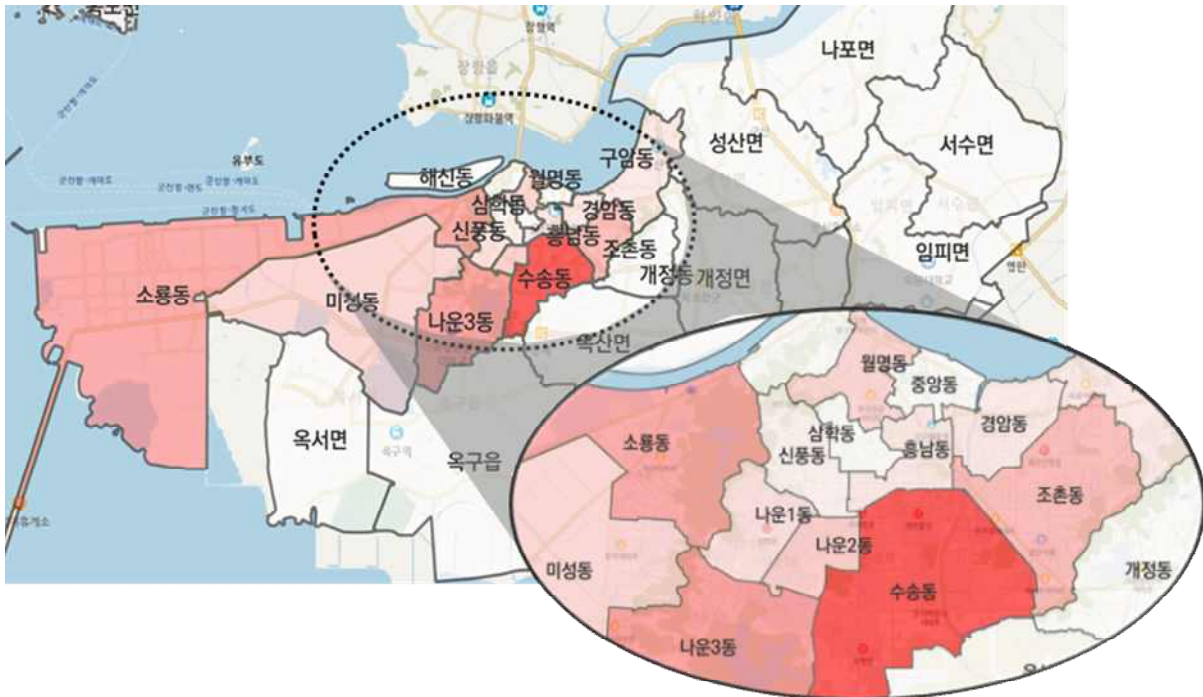


그림 10. 군산시 행정동별 생활 인구 분포 현황

구분	2024년 6월 평균 생활인구	행정동별 생활인구 비중
군산시	283,115	100%
옥구읍	3,734	1.32%
옥산면	4,386	1.55%
회현면	2,886	1.02%
임피면	3,678	1.30%
서수면	3,197	1.13%
대야면	4,648	1.64%
개정면	2,988	1.06%
성산면	3,911	1.38%
나포면	1,997	0.71%
옥도면	4,887	1.73%
옥서면	4,395	1.55%
해신동	1,887	0.67%
월명동	15,301	5.40%
신평동	6,951	2.46%
삼학동	3,087	1.09%
중앙동	3,866	1.37%
흥남동	8,898	3.14%
조촌동	24,194	8.55%
경암동	10,285	3.63%
구암동	9,797	3.46%
개정동	3,398	1.20%
수송동	53,958	19.06%
나운1동	11,020	3.89%
나운2동	16,199	5.72%
나운3동	32,542	11.49%
소룡동	27,448	9.70%
미성동	13,577	4.80%

표 6. 행정동별 생활 인구 현황



구분	야간 생활인구 수	주간 생활인구 수	주간 활동지수
중앙동	3,280	4,519	1.378
흥남동	9,634	8,411	0.873
조촌동	23,933	23,962	1.001
경암동	10,610	10,054	0.948
구암동	11,032	8,582	0.778
개정동	3,129	3,858	1.233
수송동	58,269	48,001	0.824
나운1동	11,608	10,111	0.871
나운2동	18,098	13,893	0.768
나운3동	35,744	29,450	0.824
소룡동	24,800	31,489	1.270
미성동	13,329	13,873	1.041

표 7. 행정동별 주간 활동 지수 현황

- 또한, 군산시 행정동 단위 연령 권종별 주간 활동 지수를 계산한 결과 통학과 관련된 신평동, 개정동 등에서 10~19세 연령 구간의 주간 활동 지수가 높고, 65세 이상의 고령 인구의 경우 옥구읍, 개정동, 미성동에서 주간 활동 지수가 높음

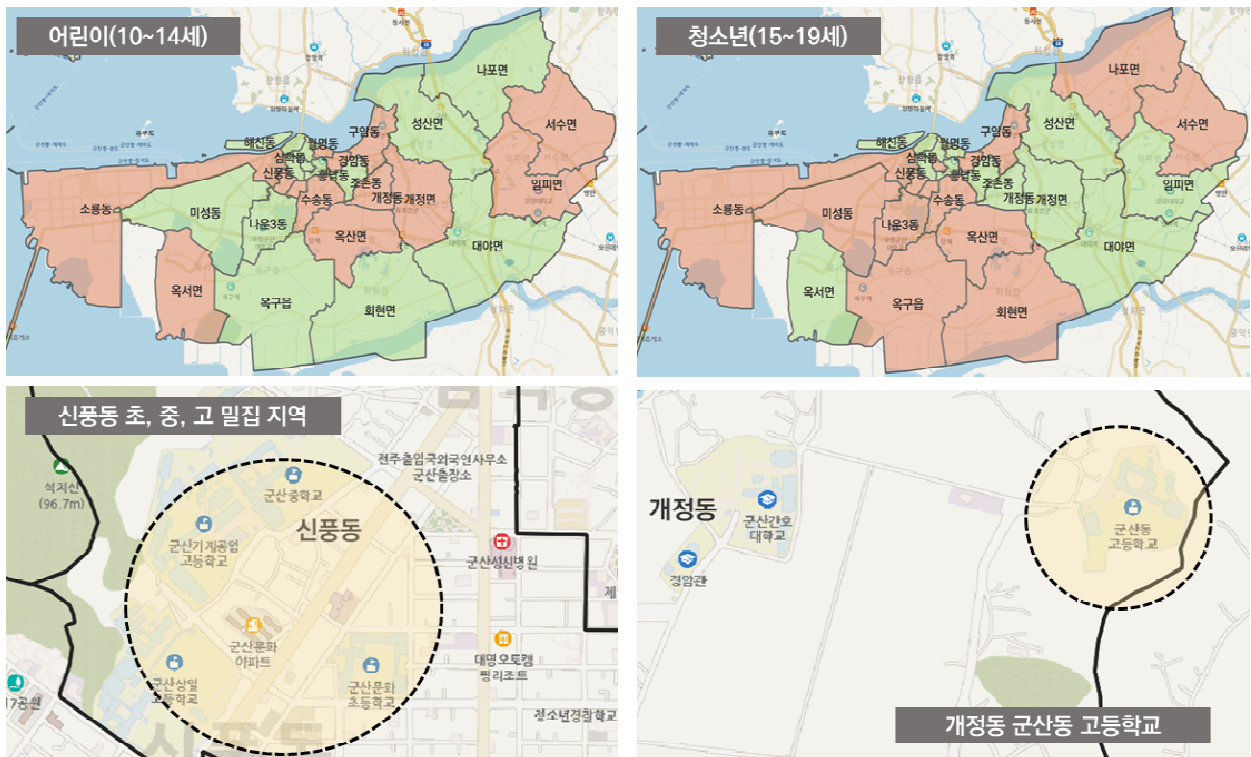


그림 12. 행정동 단위 연령 권종별 주간 활동 지수 현황(어린이, 청소년)

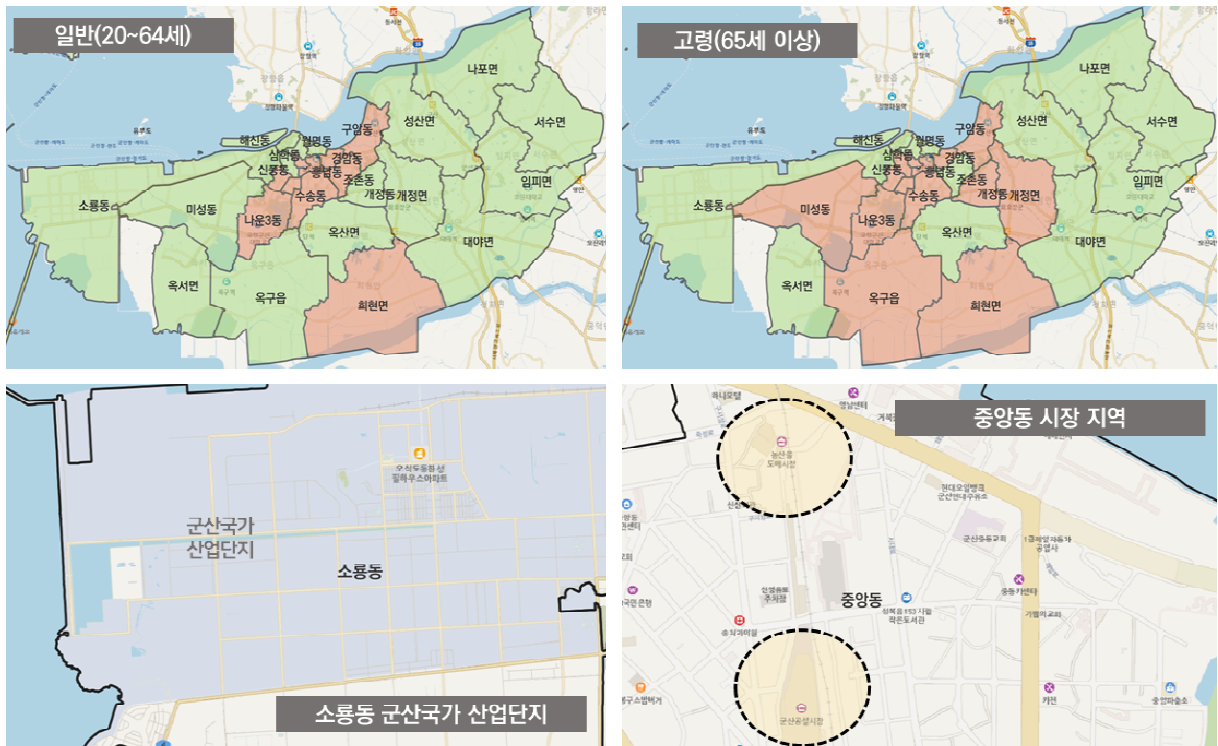


그림 13. 행정동 단위 연령 구분별 주간 활동 지수 현황(일반, 고령)

## 2) 군산시 주민등록인구 및 통신사 생활 인구 분석 결과

- 군산시 주민등록인구는 전반적으로 감소하고 있으나, 조촌동, 중앙동, 구암동의 인구가 증가하고 있으며, 특히 군산역 일대 신역세권 택지 개발 사업을 중심으로 어린이, 청소년, 일반 연령대의 인구가 증가하고 있는 특징
- 군산시 생활 인구 역시 군산시 시내권의 나운 1, 2, 3동과 구암동에서 뚜렷한 주거 지역의 특징을 보이고 있음
- 어린이, 청소년의 인구는 초·중·고등학교가 밀집되어 있는 신평동과 군산고등학교, 군산 간호 대학교 등이 있는 개정동 인근에서 주간 활동 인구가 많은 것으로 나타남
- 일반, 고령 연령대의 활동 지역은 산업 단지, 직장, 시장 등이 위치하는 수송동 및 소룡동의 주간 활동 인구가 많은 것으로 나타남
- 연령대별 야간 주거 지역과 주간 활동 지역이 뚜렷하게 분리되는 지역별 특성에 따라 시내버스 승하차 데이터와 경로 데이터 비교 분석을 통해 시내버스 개선 필요 주요 요인을 도출할 수 있을 것으로 기대됨

### 3.3. 시내버스 서비스 현황

#### 1) 시내버스 운영 현황

- 군산시 시내버스는 전체 55개의 노선이 운행되고 있으며, 노선당 평균 17.7회 운행되고 평균 배차시간은 2.1시간으로 나타남
- 30대 이상 운영되는 버스 노선은 총 9개이며, 그중 가장 활발하게 운영되는 버스는 7번 버스로 일간 35대를 운영함
- 앞선 버스 운행횟수에 따른 구분과 공통으로 30대 이상 운영되는 버스들의 배차간격은 모두 1시간으로 나타남

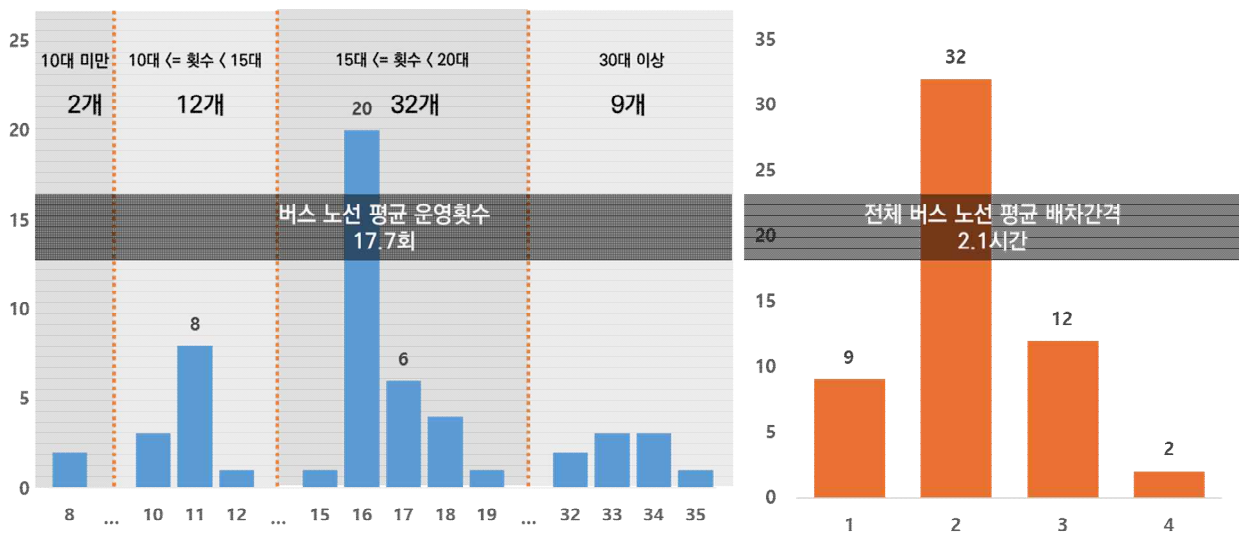


그림 14. 노선별 운행 횟수 및 배차간격 현황

운행횟수 및 배차간격	노선수	노선번호
N<10 (4시간)	2	57번, 58번
10<=N<15 (3시간)	12	17번, 18번, 19번, 21번, 22번, 23번, 61번, 62번, 63번, 64번, 65번, 66번
15<=N<20 (2시간)	32	3번, 4번, 5번, 8번, 9번, 12번, 13번, 15번, 16번, 24번, 25번, 27번, 28번, 31번, 32번, 33번, 36번, 37번, 42번, 43번, 44번, 46번, 47번, 52번, 53번, 54번, 59번, 72번, 81번, 82번, 88번, 89번
30<N (1시간)	9	1번, 7번(35대), 11번, 41번, 71번, 83번, 85번, 86번, 99번

표 8. 노선별 운행 횟수 및 배차간격 현황

2) 시내버스 이용 현황

- 군산시 시내버스 이용 현황은 2024년 2월 감소 후 증가하며, 월별 승차 내역과 하차 내역은 비슷한 추이를 보임
- 2024년 6월 하차 건수는 승차 건수 대비 88.9%로 시내버스 하차 태그 의무제를 시행한 2023년 11월 대비 6.6%가량 상승함

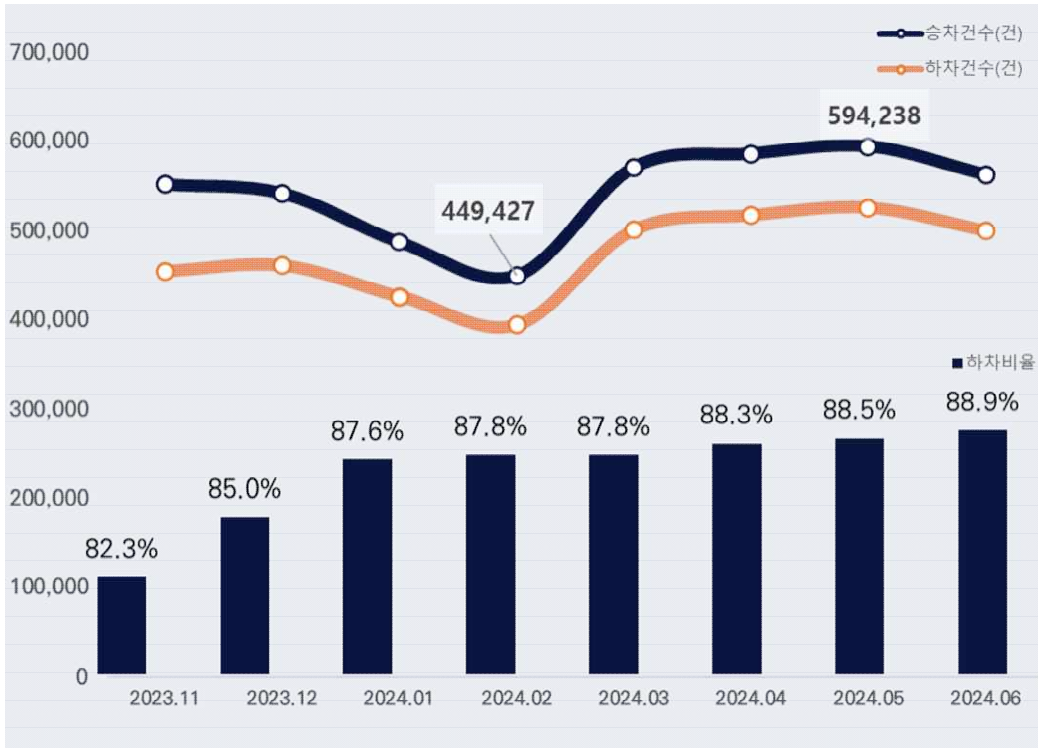


그림 15. 시내버스 월별 승차/하차 현황

연월	승차량	하차량	하차비율
2023.11	551,741	454,125	82.3%
2023.12	541,730	460,425	85.0%
2024.01	486,886	426,313	87.6%
2024.02	449,427	394,446	87.8%
2024.03	571,061	501,176	87.8%
2024.04	586,041	517,396	88.3%
2024.05	594,238	525,989	88.5%
2024.06	562,675	500,102	88.9%

표 9. 행정동별 주간 활동지수 현황

- 군산시 시내버스 이용 현황은 주말보다 주중 승차량이 많고 만19~64세 일반 사용 승객이 약 64%로 나타남
- 주중 일 평균 승차량은 약 21,100명 수준이고, 주말/공휴일 일 평균 승차량은 약 12,500명 수준이며. 주중 대비 주말/공휴일 중, 고등학생 비중이 크게 감소함

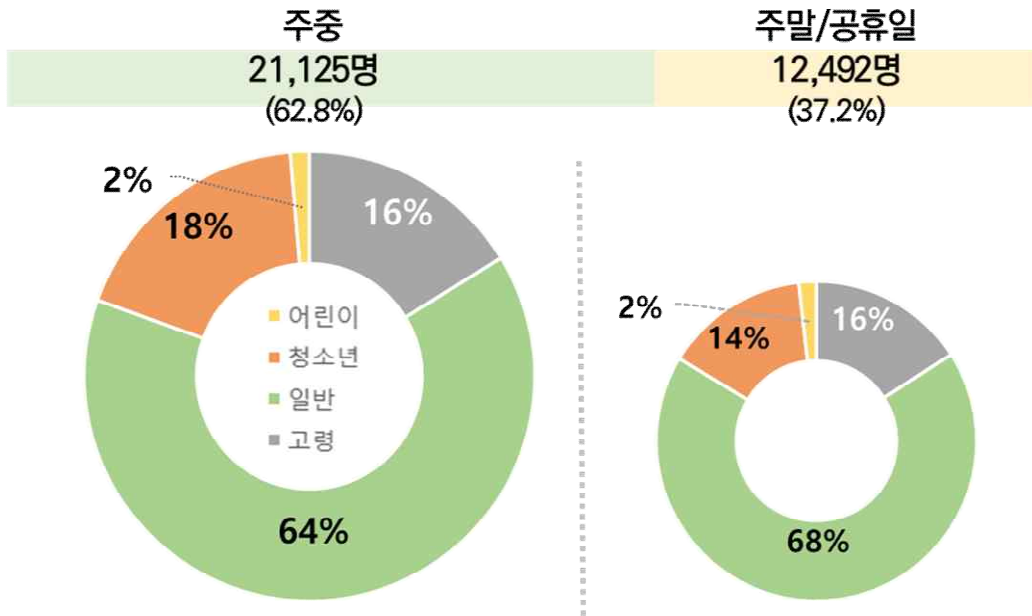


그림 16. 주중, 주말/공휴일 권종별 일평균 승차 비율

구분	주중	주말/공휴일
전체	21,125명(62.8%)	12,492명(37.2%)
어린이(만6세~12세)	2%	2%
청소년(만13세~18세)	18%	14%
일반인(만19세~64세)	64%	68%
고령(만65세 이상)	16%	16%

표 10. 행정동별 주중, 주말/공휴일 일평균 승차 비율

- 군산시 시내버스 승차는 주중과 주말/공휴일 공통으로 중심지에 밀집되어 있으며, 주중 대비 주말 주요 밀집 지역의 승차 수가 감소하는 것으로 나타남
- 특히, 시외버스터미널에서 공통으로 가장 많이 발생하며 군산대학교, 롯데마트, 군산시청, 명산동, 제일고 등의 밀집 지역이 나타남

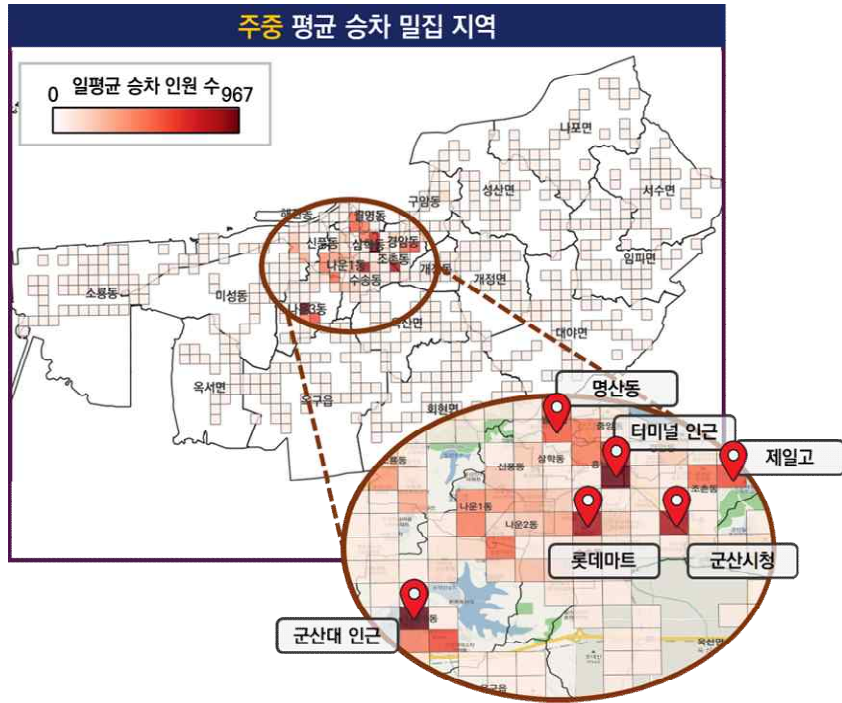


그림 17. 주중 평균 승차 밀집지역

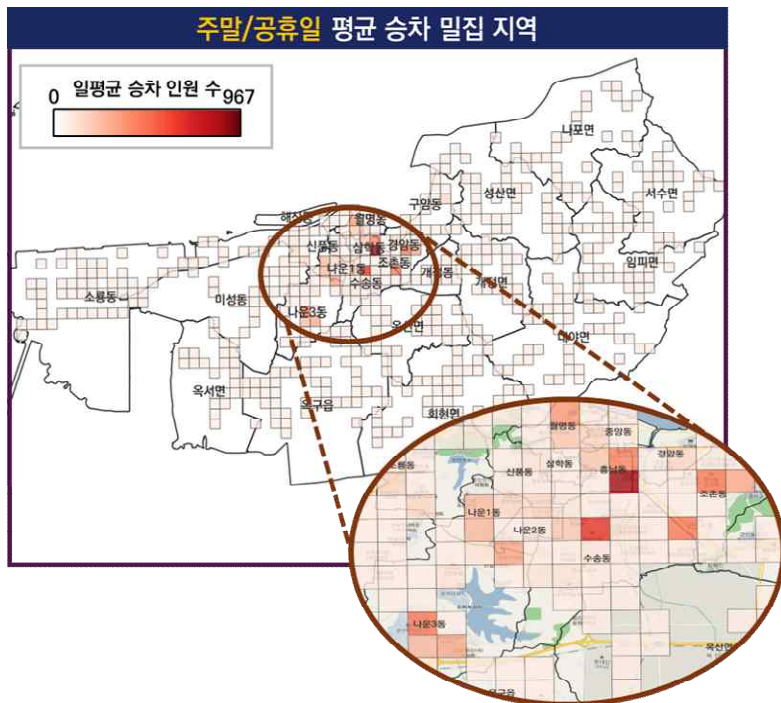


그림 18. 주말/공휴일 평균 승차 밀집지역

- 군산시 시내버스의 연령 권종별 승차 밀집 지역은 일반인의 경우 소룡동 산업 단지 등의 넓은 분포, 청소년/고령 층의 경우 좁은 분포를 보이며 모든 권종에서 중심지 밀집되어 있는 형태로 나타남
- 또한, 모든 연령 구간에서 유사한 승차 밀집 지역을 보이며, 청소년(롯데마트 인근), 일반인 (군산대학교 인근), 고령(시외버스터미널 인근)에서의 승차가 가장 밀집되어 있는 것으로 나타남

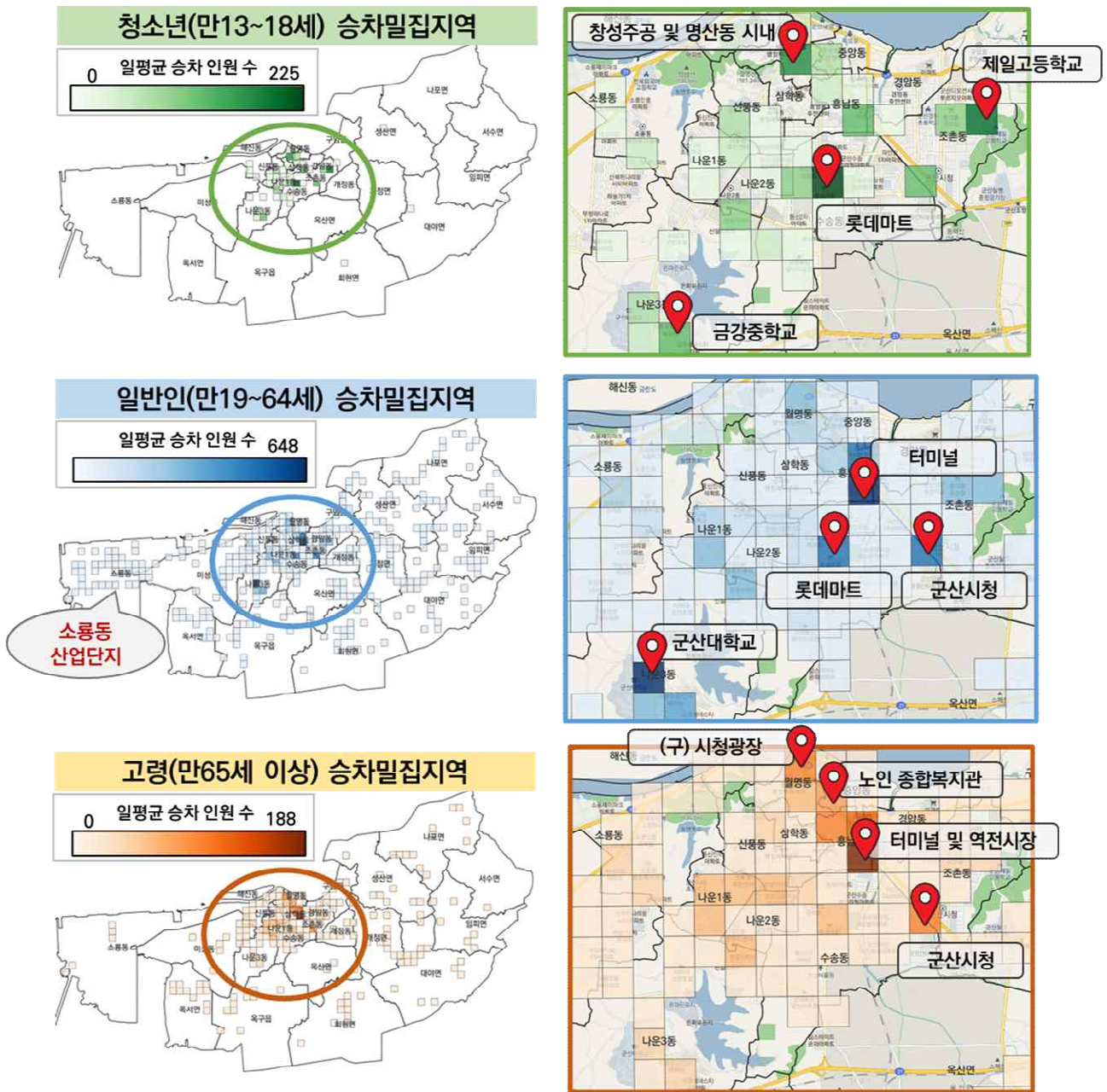


그림 19. 연령권종별 승차 밀집지역 현황

- 군산시 시내버스 노선 별 전체 이용 비중은 1, 7, 85, 86번 등 주로 사용 빈도가 높은 버스와 57, 58번과 같이 이용 빈도가 저조한 버스로 나타남
- 주요노선인 1, 7, 85, 86번 버스의 전체 연령대의 사용량은 약 5.0%의 비중을 차지하고 있었으며, 57번 58번 버스는 0.5% 미만의 비중으로 가장 이용량이 가장 저조한 버스로 나타남

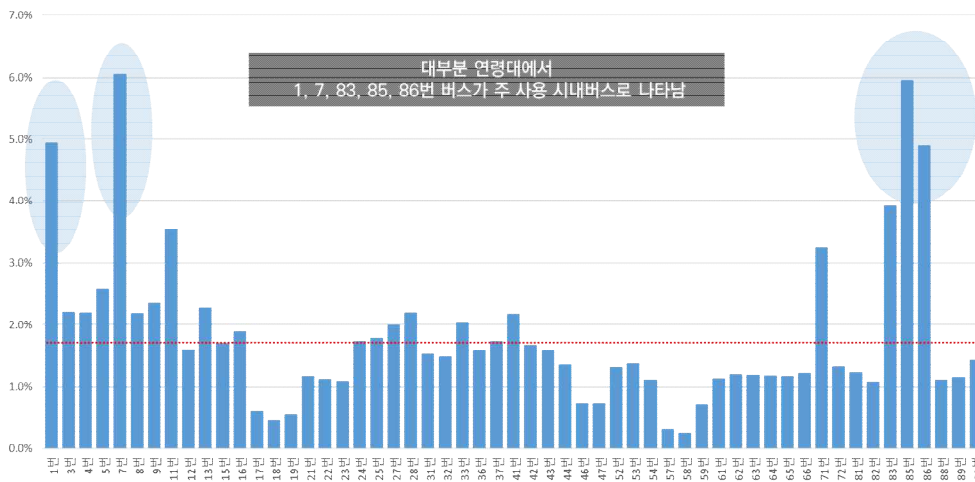


그림 20. 시내버스 전체 노선별 승차 현황

- 군산시 시내버스 노선별, 연령 구간별 이용 비중은 1, 7, 85, 86번 등 주로 사용 빈도가 높은 버스와 57, 58번과 같이 이용 빈도가 저조한 버스로 나타남
- 초, 중, 고등학생들의 경우 주요 노선을 이용하는 비중이 다른 버스보다 높으며, 이용 비중이 1% 미만인 버스가 많지만, 만19세 이상의 인구는 57, 58번 버스 포함 7대 노선을 제외하고 이용 비중이 다양하게 분포되어 있음

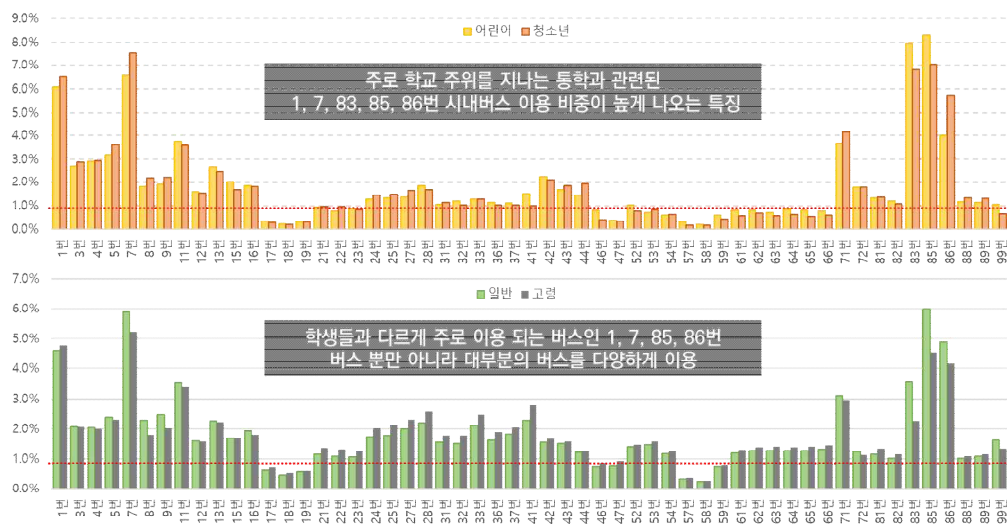


그림 21. 연령 권종별 버스 승차 현황

버스 번호	합계		어린이		청소년		일반		고령	
	승차량(건)	비중(%)	승차량(건)	비중(%)	승차량(건)	비중(%)	승차량(건)	비중(%)	승차량(건)	비중(%)
1번	610.4	4.9	13.3	6.1	117.9	6.5	384.8	4.6	94.4	4.8
3번	270.6	2.2	5.9	2.7	51.9	2.9	172.3	2.1	40.4	2.1
4번	269.5	2.2	6.4	2.9	53.1	2.9	170.6	2.0	39.4	2.0
5번	317.4	2.6	7.0	3.2	65.1	3.6	200.2	2.4	45.1	2.3
8번	746.6	6.0	14.4	6.6	136.8	7.6	492.4	5.9	102.9	5.2
9번	268.4	2.2	3.9	1.8	39.4	2.2	189.8	2.3	35.3	1.8
11번	290.4	2.4	4.2	1.9	40.1	2.2	206.4	2.5	39.7	2.0
12번	436.8	3.5	8.2	3.7	64.9	3.6	296.4	3.5	67.3	3.4
13번	196.5	1.6	3.4	1.6	27.9	1.5	134.3	1.6	30.9	1.6
15번	281.7	2.3	5.9	2.7	44.3	2.5	188.2	2.3	43.4	2.2
16번	209.2	1.7	4.4	2.0	30.0	1.7	141.4	1.7	33.3	1.7
17번	232.9	1.9	4.1	1.9	32.9	1.8	160.5	1.9	35.5	1.8
18번	74.2	0.6	0.8	0.4	5.3	0.3	53.9	0.6	14.2	0.7
19번	55.0	0.4	0.5	0.2	3.9	0.2	39.8	0.5	10.7	0.5
20번	67.3	0.5	0.7	0.3	5.6	0.3	48.8	0.6	12.1	0.6
21번	143.9	1.2	2.0	0.9	17.3	1.0	97.8	1.2	26.7	1.4
22번	136.9	1.1	1.7	0.8	17.4	1.0	92.1	1.1	25.7	1.3
23번	132.6	1.1	1.9	0.9	15.1	0.8	90.4	1.1	25.1	1.3
24번	213.3	1.7	2.8	1.3	26.0	1.4	144.7	1.7	39.9	2.0
25번	219.6	1.8	2.9	1.3	26.7	1.5	148.3	1.8	41.7	2.1
27번	245.3	2.0	3.0	1.4	29.8	1.6	167.3	2.0	45.3	2.3
28번	269.4	2.2	4.1	1.9	30.4	1.7	183.7	2.2	51.3	2.6
31번	188.1	1.5	2.3	1.0	20.3	1.1	130.7	1.6	34.7	1.8
32번	182.6	1.5	2.6	1.2	18.3	1.0	126.6	1.5	35.1	1.8
33번	250.9	2.0	2.8	1.3	22.9	1.3	176.5	2.1	48.6	2.5
36번	194.1	1.6	2.5	1.1	18.7	1.0	135.9	1.6	37.0	1.9
37번	212.9	1.7	2.5	1.1	18.7	1.0	151.6	1.8	40.2	2.0
41번	266.9	2.2	3.3	1.5	17.9	1.0	190.7	2.3	55.0	2.8
42번	205.7	1.7	4.9	2.2	38.1	2.1	129.8	1.6	32.9	1.7
43번	194.8	1.6	3.7	1.7	33.3	1.8	126.6	1.5	31.2	1.6
44번	166.2	1.3	3.2	1.5	34.7	1.9	103.1	1.2	25.2	1.3
46번	89.7	0.7	1.8	0.8	7.4	0.4	63.1	0.8	17.5	0.9
47번	90.3	0.7	0.8	0.4	6.5	0.4	64.6	0.8	18.4	0.9
52번	161.6	1.3	2.2	1.0	13.9	0.8	116.6	1.4	28.9	1.5
53번	170.0	1.4	1.5	0.7	14.8	0.8	122.7	1.5	30.9	1.6
54번	135.4	1.1	1.3	0.6	11.4	0.6	98.2	1.2	24.5	1.2
57번	38.8	0.3	0.7	0.3	3.2	0.2	27.3	0.3	7.5	0.4
58번	29.6	0.2	0.5	0.2	3.2	0.2	20.6	0.2	5.3	0.3
59번	86.5	0.7	1.3	0.6	7.8	0.4	61.8	0.7	15.6	0.8

버스 번호	합계		어린이		청소년		일반		고령	
	승차량(건)	비중(%)	승차량(건)	비중(%)	승차량(건)	비중(%)	승차량(건)	비중(%)	승차량(건)	비중(%)
61번	138.0	1.1	1.7	0.8	10.5	0.6	100.4	1.2	25.4	1.3
62번	147.8	1.2	1.7	0.8	12.2	0.7	106.8	1.3	27.1	1.4
63번	146.7	1.2	1.5	0.7	10.5	0.6	107.1	1.3	27.6	1.4
64번	145.9	1.2	1.8	0.8	11.3	0.6	105.5	1.3	27.3	1.4
65번	144.8	1.2	1.7	0.8	10.1	0.6	105.5	1.3	27.5	1.4
66번	150.5	1.2	1.7	0.8	11.0	0.6	109.4	1.3	28.4	1.4
71번	400.8	3.2	8.0	3.7	75.2	4.2	259.8	3.1	57.9	2.9
72번	163.4	1.3	3.9	1.8	32.0	1.8	104.9	1.3	22.5	1.1
81번	151.6	1.2	2.9	1.3	24.4	1.4	97.9	1.2	26.4	1.3
82번	131.6	1.1	2.6	1.2	19.6	1.1	86.4	1.0	23.0	1.2
83번	483.1	3.9	17.4	8.0	123.3	6.8	298.0	3.6	44.4	2.3
85번	736.1	6.0	18.2	8.3	127.4	7.1	501.4	6.0	89.1	4.5
86번	604.9	4.9	8.8	4.0	103.5	5.7	410.9	4.9	81.8	4.2
88번	135.0	1.1	2.5	1.2	24.3	1.3	86.5	1.0	21.7	1.1
89번	140.4	1.1	2.5	1.1	23.7	1.3	91.3	1.1	22.9	1.2
99번	176.3	1.4	2.3	1.1	11.9	0.7	136.0	1.6	26.1	1.3

표 11. 연령 권종별 버스 승차 현황

- 주중 연령대별 주요 이용 버스의 승차 시간대를 확인한 결과, 어린이 (7시~8시 /14시~17시), 청소년 (7시~8시/16시~18시), 일반(7시~18시), 고령(8시~17시)에 주로 승차하는 것으로 확인됨

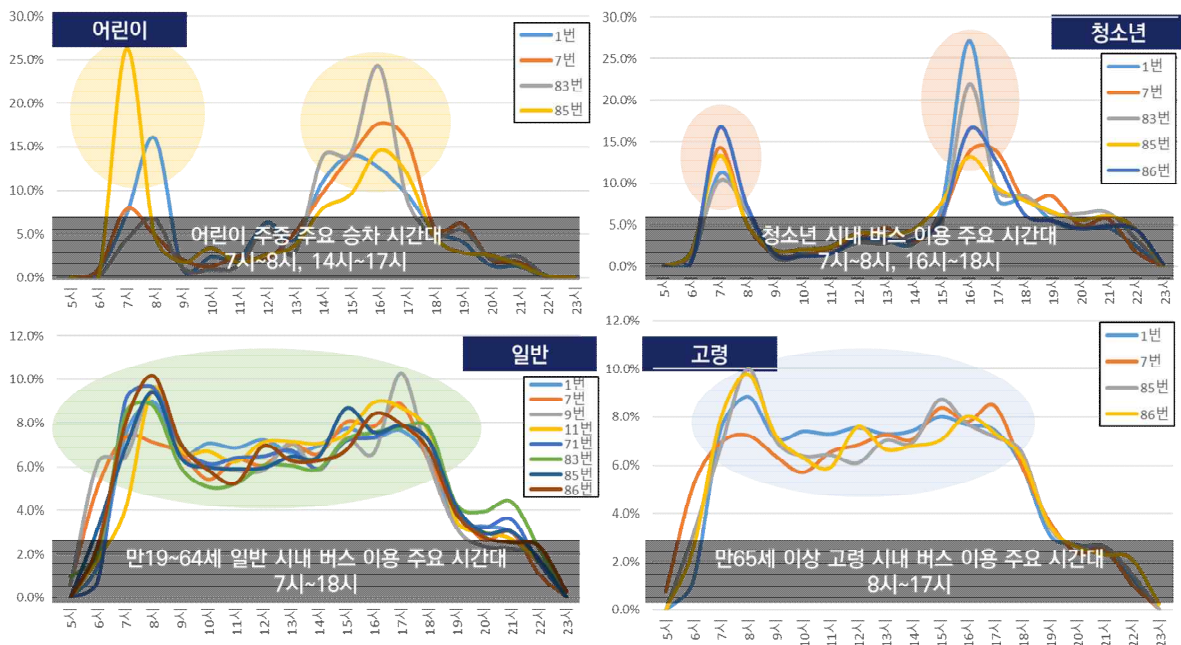


그림 22. 주중 연령 권종별 승차 시간 현황

- 주말 연령대별 주요 이용 버스의 승차 시간대를 확인한 결과, 어린이(11시~17시), 청소년 (12시~15시/19시~22시), 일반(7시~21시), 고령(6시~17시)에 주로 승차하는 것으로 확인됨

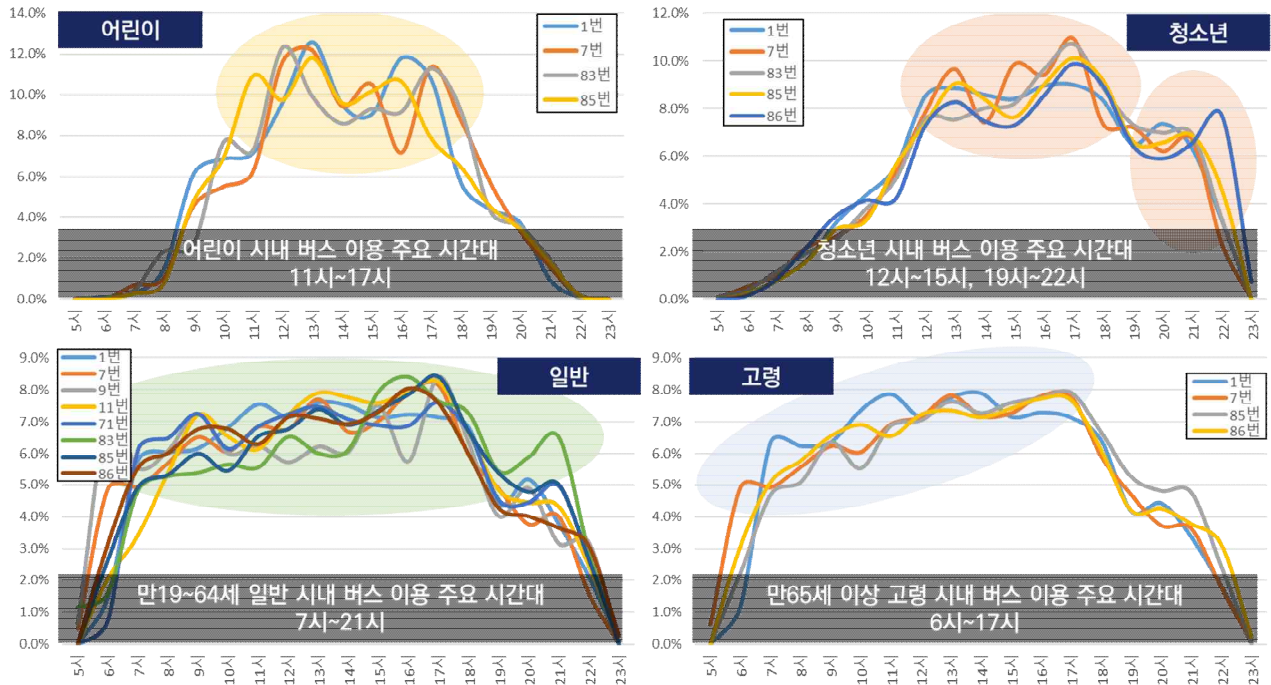


그림 23. 주말 연령 권종별 승차 시간 현황

(단위 : %)

구분	5시	6시	7시	8시	9시	10시	11시	12시	13시	14시	15시	16시	17시	18시	19시	20시	21시	22시	23시
1번	0.0	0.8	7.3	16.0	1.0	2.4	2.2	6.3	4.3	11.0	14.0	12.6	9.6	5.4	4.1	1.4	1.3	0.2	0.0
3번	0.0	0.0	5.7	20.1	1.2	0.3	1.8	3.4	3.2	9.0	15.8	20.3	3.5	8.7	1.7	4.3	0.0	1.1	0.0
4번	0.0	0.3	3.4	2.3	0.9	0.4	1.7	2.0	3.7	16.9	22.5	20.7	13.3	1.3	6.5	0.4	3.7	0.0	0.0
5번	0.0	0.1	2.5	32.9	0.5	4.8	0.0	4.0	0.5	7.1	2.8	22.6	3.2	13.3	0.8	4.4	0.1	0.4	0.0
7번	0.0	1.0	7.9	4.9	2.1	1.3	2.5	2.2	5.2	9.7	14.0	17.6	15.8	5.7	6.2	2.1	1.8	0.1	0.0
8번	0.0	0.1	14.8	5.2	4.0	1.6	1.6	1.1	5.4	6.0	15.1	19.8	9.4	6.0	4.9	2.7	2.1	0.0	0.1
9번	0.0	0.0	7.1	6.0	2.4	1.3	1.1	1.9	4.1	13.2	10.0	22.8	13.3	7.4	3.5	3.8	1.1	1.3	0.0
11번	0.0	0.2	5.1	14.7	1.1	1.0	1.5	2.6	3.7	13.8	13.1	23.1	6.7	5.9	5.9	1.3	0.3	0.1	0.0
12번	0.0	0.0	4.5	10.5	2.9	1.7	2.9	1.9	5.3	9.1	27.2	9.1	6.4	10.7	2.9	3.8	1.0	0.2	0.0
13번	0.0	0.0	11.3	1.6	0.9	0.7	1.7	1.0	4.7	49.0	7.5	5.5	10.9	0.6	4.0	0.1	0.6	0.0	0.0
15번	0.0	0.0	16.3	22.9	2.0	0.8	5.9	0.8	4.2	2.4	16.3	0.7	16.3	2.2	5.6	0.5	3.1	0.0	0.0
16번	0.0	0.3	2.2	26.5	1.1	1.2	0.0	3.9	0.7	16.9	3.1	18.7	3.7	17.9	1.4	2.0	0.3	0.3	0.0
17번	0.0	0.0	0.0	1.5	0.8	0.8	5.3	6.8	2.3	10.5	39.8	7.5	14.3	8.3	1.5	0.0	0.8	0.0	0.0
18번	0.0	0.0	13.2	0.8	2.5	0.8	0.0	1.7	8.3	19.0	14.0	10.7	19.8	0.8	5.8	2.5	0.0	0.0	0.0
19번	0.0	0.0	6.1	24.2	0.5	0.0	0.3	0.2	1.5	48.0	1.5	8.7	6.3	0.9	0.5	1.0	0.2	0.0	0.0
21번	0.0	1.7	8.5	3.5	1.0	0.7	0.7	1.2	5.2	2.0	4.2	50.4	1.0	4.0	11.0	4.2	0.0	0.5	0.0
22번	0.0	0.0	0.0	16.0	1.5	0.5	1.8	9.5	2.5	6.5	26.0	2.0	8.7	19.5	2.3	0.0	3.0	0.3	0.0
23번	0.0	0.0	17.4	28.2	0.5	0.7	1.3	0.2	1.4	16.0	1.4	6.8	16.5	2.9	0.9	5.4	0.4	0.0	0.0

(단위 : %)

구분	5시	6시	7시	8시	9시	10시	11시	12시	13시	14시	15시	16시	17시	18시	19시	20시	21시	22시	23시
24번	0.0	0.0	0.0	21.0	0.1	1.2	0.1	1.2	1.1	21.7	2.5	29.9	0.1	17.3	0.0	3.6	0.0	0.1	0.0
25번	0.0	0.0	9.6	0.3	16.7	0.3	2.9	1.4	8.9	2.6	29.7	0.3	15.7	0.0	8.4	0.0	3.3	0.0	0.0
27번	0.0	0.0	16.1	19.8	1.1	0.7	0.6	1.0	7.3	3.0	15.9	12.1	4.8	5.9	4.8	6.0	0.8	0.1	0.0
28번	0.0	0.0	0.0	16.3	0.9	3.2	1.5	2.6	2.1	35.5	5.7	11.6	8.1	7.0	1.7	2.1	0.9	0.6	0.0
31번	0.0	0.0	8.9	20.3	2.1	0.6	1.2	4.9	6.6	4.4	9.2	17.3	4.6	11.1	3.2	3.4	0.9	1.4	0.0
32번	0.0	0.0	1.4	1.0	2.3	0.8	1.9	2.3	2.5	28.0	20.2	13.0	10.7	7.6	3.5	1.9	2.9	0.0	0.0
33번	0.0	0.1	15.5	4.1	1.2	1.1	1.8	2.2	2.5	12.4	16.4	20.7	7.2	3.9	5.9	2.7	2.5	0.0	0.0
36번	0.0	0.4	9.5	0.6	1.0	0.0	3.6	0.4	2.8	0.6	42.9	15.3	13.5	0.8	6.6	0.2	1.8	0.0	0.0
37번	0.0	0.0	1.0	28.8	0.0	2.1	0.3	4.6	0.7	15.1	2.6	27.8	1.0	11.7	0.1	3.9	0.0	0.3	0.0
41번	0.0	0.2	2.5	11.9	2.0	0.9	2.5	2.9	4.1	7.2	19.9	22.2	11.1	7.5	2.4	1.0	1.0	0.5	0.0
42번	0.0	0.0	12.1	1.0	4.7	1.5	1.7	1.5	4.3	4.9	14.4	24.8	13.4	8.8	4.8	0.5	1.8	0.1	0.0
43번	0.0	0.1	12.6	24.4	0.9	0.8	0.8	1.1	4.5	4.3	12.4	11.2	9.1	9.5	2.3	4.6	0.8	0.8	0.0
44번	0.0	0.0	14.4	11.0	1.5	0.2	1.1	0.5	4.7	2.5	34.8	4.4	14.0	1.1	5.1	4.2	0.7	0.0	0.0
46번	0.0	0.2	0.2	15.8	1.6	0.9	2.5	2.7	0.2	10.8	10.8	48.1	0.0	3.6	0.0	2.5	0.0	0.0	0.0
47번	0.0	0.0	17.1	1.8	0.6	1.2	2.1	0.0	6.8	0.0	50.1	1.8	7.1	0.6	10.3	0.0	0.6	0.0	0.0
52번	0.0	0.0	13.3	21.7	4.2	0.0	1.9	0.6	5.0	1.9	18.0	9.2	13.5	1.5	3.1	5.0	0.8	0.2	0.0
53번	0.0	0.0	9.6	1.9	0.1	2.4	1.3	2.4	1.3	10.4	7.4	41.7	4.7	10.3	2.8	1.0	2.8	0.0	0.0
54번	0.0	0.0	1.2	29.0	1.0	1.2	0.8	2.3	2.9	3.8	19.8	11.2	7.7	13.3	1.2	4.4	0.2	0.2	0.0
57번	0.0	0.0	3.4	8.1	0.0	0.0	0.0	3.0	0.0	2.1	5.1	43.2	0.0	33.8	1.3	0.0	0.0	0.0	0.0
58번	0.0	0.0	0.0	0.8	9.2	0.8	0.8	0.8	0.8	17.6	0.0	46.2	0.8	14.3	2.5	0.8	4.2	0.0	0.0
59번	0.0	0.0	13.0	1.3	2.1	0.0	9.2	0.8	13.0	3.4	36.6	2.5	15.1	0.0	2.9	0.0	0.0	0.0	0.0
61번	0.0	0.3	0.0	2.4	3.0	1.9	2.2	9.4	0.5	2.2	39.1	8.6	3.2	18.9	5.4	0.3	2.7	0.0	0.0
62번	0.0	0.0	20.1	4.6	0.4	0.7	0.9	1.5	0.9	16.1	4.2	18.9	20.7	4.8	0.5	4.9	0.4	0.0	0.4
63번	0.0	0.0	0.5	0.0	1.5	1.0	0.5	3.9	5.1	1.9	16.5	35.4	20.1	7.8	4.4	0.0	1.5	0.0	0.0
64번	0.0	0.0	30.9	10.3	0.0	0.8	1.8	0.5	3.1	8.8	5.4	16.9	16.0	0.3	2.4	2.6	0.0	0.2	0.0
65번	0.0	0.0	6.8	0.3	0.5	2.7	2.5	2.2	5.4	3.0	4.1	46.9	10.6	3.8	7.6	3.5	0.0	0.0	0.0
66번	0.0	0.0	6.0	21.2	6.7	0.4	4.0	2.3	3.6	14.9	16.5	4.4	10.4	6.3	0.1	2.3	1.0	0.0	0.0
71번	0.0	0.0	26.4	19.4	1.3	0.7	1.1	2.8	2.5	5.0	10.9	11.5	7.0	4.7	2.1	1.6	1.2	1.6	0.0
72번	0.0	0.4	0.2	9.7	1.6	1.4	1.8	2.2	2.0	18.1	21.4	3.6	25.8	1.2	5.6	0.2	4.0	0.0	0.6
81번	0.0	0.2	14.8	0.8	1.6	0.6	3.7	1.6	12.5	2.1	17.5	7.2	22.6	3.5	7.0	1.4	2.9	0.0	0.0
82번	0.0	0.0	33.0	21.0	0.2	1.8	0.1	1.1	0.2	4.4	7.7	17.8	1.7	5.4	0.0	2.5	1.9	1.1	0.0
83번	0.0	0.2	4.3	6.7	1.1	1.0	1.4	5.7	2.8	13.9	14.3	24.3	9.1	4.8	5.5	2.3	2.4	0.2	0.0
85번	0.0	0.1	26.3	4.8	1.7	3.4	1.7	2.6	3.7	7.9	9.6	14.6	12.0	4.7	2.8	2.6	1.4	0.2	0.0
86번	0.0	0.0	1.7	9.6	0.9	1.3	1.5	3.1	3.3	8.9	18.1	21.0	11.7	10.3	4.4	2.2	1.3	0.6	0.0
88번	0.0	0.0	18.8	3.6	1.7	0.3	0.7	1.7	2.8	5.7	15.4	19.0	13.8	9.0	3.6	1.9	0.9	1.0	0.0
89번	0.0	3.3	4.2	5.8	1.4	0.3	0.3	1.7	11.1	7.2	13.6	16.9	11.1	9.2	10.0	2.2	1.7	0.0	0.0
99번	0.0	0.0	14.1	29.8	1.5	4.2	2.7	5.0	3.1	12.6	7.6	3.1	6.9	4.6	1.5	3.4	0.0	0.0	0.0

표 12. 주중 시간대별 버스 노선별 승차 현황 - 어린이

(단위 : %)

구분	5시	6시	7시	8시	9시	10시	11시	12시	13시	14시	15시	16시	17시	18시	19시	20시	21시	22시	23시
1번	0.0	0.7	11.2	6.6	1.2	1.6	1.7	3.0	3.0	2.7	7.1	27.2	8.3	8.3	5.5	4.5	4.7	2.5	0.0
3번	0.0	0.1	15.8	15.3	1.6	1.4	1.8	4.1	1.9	3.3	5.0	19.5	3.2	9.7	1.9	7.0	1.5	6.8	0.0
4번	0.0	0.4	2.6	1.2	1.3	1.6	1.8	2.8	4.0	1.9	6.1	26.9	24.3	4.6	8.7	1.1	10.8	0.0	0.0

(단위 : %)

구분	5시	6시	7시	8시	9시	10시	11시	12시	13시	14시	15시	16시	17시	18시	19시	20시	21시	22시	23시
5번	0.0	0.2	9.8	12.5	0.7	2.3	0.3	5.9	0.4	5.7	1.0	21.8	1.7	16.9	0.6	10.2	0.2	9.8	0.0
7번	0.0	1.7	14.3	5.2	1.6	1.4	2.3	3.3	4.7	2.9	6.2	13.8	13.8	8.0	8.4	5.0	5.7	1.9	0.0
8번	0.0	1.0	13.7	4.0	2.6	1.3	2.2	2.7	3.6	3.9	8.6	21.5	9.5	9.1	6.3	4.0	5.9	0.1	0.0
9번	0.0	0.3	10.5	3.9	1.8	1.9	1.7	3.4	3.6	3.3	10.6	19.2	9.0	10.2	6.2	5.7	5.0	3.8	0.0
11번	0.0	0.3	10.4	7.5	1.1	1.7	1.6	3.8	3.1	4.3	5.8	32.5	9.0	6.4	4.3	3.7	3.2	1.1	0.0
12번	0.0	0.0	36.1	13.1	1.4	1.6	1.9	2.3	2.7	2.9	4.9	10.8	5.2	5.7	2.1	3.4	2.3	3.6	0.0
13번	0.0	1.5	8.7	2.0	2.2	2.1	3.9	3.2	7.7	2.4	7.8	4.6	23.6	4.1	12.8	3.4	9.9	0.1	0.0
15번	0.0	0.3	22.9	2.2	3.3	0.3	5.7	1.0	8.2	0.8	8.1	1.2	18.0	1.9	11.8	0.4	13.5	0.3	0.0
16번	0.0	0.4	2.3	15.1	0.6	3.0	0.5	6.4	1.5	5.0	2.9	32.6	6.8	12.7	0.9	7.3	0.6	1.4	0.0
17번	0.0	4.8	6.1	2.0	4.0	2.1	0.9	11.4	11.8	2.8	10.5	9.0	2.8	12.2	8.6	0.8	6.4	3.7	0.0
18번	0.0	3.3	30.6	27.5	0.7	1.3	1.5	0.8	3.7	1.7	0.8	3.4	16.4	0.7	3.8	3.8	0.0	0.0	0.0
19번	0.0	0.0	29.1	13.6	0.9	0.8	2.1	2.7	0.7	3.8	6.1	2.4	27.3	5.5	0.2	1.6	2.6	0.6	0.0
21번	0.0	0.3	32.1	2.0	0.7	2.0	0.2	1.4	6.1	0.3	1.9	30.1	1.2	3.1	9.2	2.0	3.4	4.1	0.0
22번	0.0	0.9	0.1	4.0	3.7	0.3	2.1	11.7	0.9	3.4	20.8	1.8	6.7	23.4	5.2	1.3	11.1	2.4	0.0
23번	0.0	0.0	22.4	16.0	0.3	0.9	3.0	0.4	2.1	4.3	0.4	17.5	23.1	1.2	1.2	6.0	1.1	0.0	0.0
24번	0.0	0.4	1.0	22.1	0.4	3.2	0.6	8.8	0.6	5.9	1.0	30.5	1.0	13.8	0.1	8.8	0.0	1.6	0.0
25번	0.0	2.3	16.3	0.3	4.7	0.6	3.9	0.8	8.0	0.7	14.5	4.3	17.8	0.4	16.0	0.2	9.1	0.0	0.0
27번	0.0	0.0	30.4	8.4	1.9	1.0	2.6	2.7	4.1	1.4	6.9	8.0	8.6	4.4	6.7	2.5	7.1	3.1	0.0
28번	0.0	1.1	1.8	6.7	1.8	2.3	1.1	5.8	2.6	4.9	2.2	39.0	7.8	11.7	3.1	5.1	2.1	1.0	0.0
31번	0.0	0.0	21.0	15.8	1.6	1.5	3.3	3.7	4.0	1.7	4.0	9.1	6.0	6.3	4.2	5.4	8.5	3.8	0.0
32번	0.0	0.1	3.7	2.0	2.1	2.4	1.7	4.0	2.6	3.3	3.7	45.0	10.3	6.4	5.2	3.1	4.5	0.0	0.0
33번	0.0	1.8	11.1	2.1	2.2	1.4	3.0	2.4	6.3	5.6	7.4	17.1	15.5	5.8	9.7	3.9	4.7	0.0	0.0
36번	0.0	0.3	25.0	1.5	3.1	0.4	3.5	1.0	7.5	1.6	11.2	9.1	17.5	0.6	12.6	0.3	4.7	0.0	0.0
37번	0.0	0.4	3.0	16.7	0.4	3.6	0.6	5.8	1.0	5.1	2.3	39.2	2.1	10.0	1.1	6.4	0.2	2.2	0.0
41번	0.0	1.0	8.8	15.1	2.2	1.7	2.2	3.5	3.2	2.1	8.1	33.4	5.8	5.9	2.8	1.8	2.0	0.4	0.0
42번	0.0	0.2	5.2	1.6	2.2	1.1	1.7	2.5	5.1	2.2	5.0	30.5	14.4	8.5	6.7	1.9	8.8	2.3	0.0
43번	0.0	0.2	22.1	18.1	1.0	1.3	1.2	2.3	2.6	2.2	11.1	7.3	7.6	8.4	2.8	5.2	2.1	4.5	0.0
44번	0.0	0.0	23.3	15.0	1.4	1.3	1.8	1.6	3.8	2.4	6.5	9.3	10.5	4.9	4.7	5.3	3.5	4.7	0.0
46번	0.0	0.4	0.3	19.3	1.2	2.8	0.5	5.4	0.7	5.0	1.5	50.5	1.5	6.1	0.5	3.5	0.1	0.4	0.0
47번	0.0	0.0	27.4	14.2	3.4	0.8	2.3	1.3	5.1	0.8	12.9	10.9	9.9	0.9	5.7	0.6	3.9	0.1	0.0
52번	0.0	0.0	28.0	17.3	2.1	0.3	2.8	0.4	6.0	0.8	10.4	1.2	17.6	1.6	5.0	2.2	3.7	0.7	0.0
53번	0.0	2.4	5.1	2.9	0.4	1.7	0.2	4.3	0.4	4.2	0.4	64.7	4.0	5.4	1.2	2.5	0.3	0.0	0.0
54번	0.0	0.0	13.1	35.4	0.9	1.8	1.6	4.4	2.1	2.8	7.5	9.8	4.1	7.8	1.3	3.2	1.3	2.7	0.0
57번	0.0	7.8	5.6	7.3	0.1	0.7	1.2	7.7	0.4	12.5	2.8	34.3	0.4	6.3	5.9	6.9	0.2	0.0	0.0
58번	0.0	0.0	0.0	8.1	1.7	3.8	0.1	2.9	3.9	5.1	0.7	39.3	5.2	14.6	0.0	9.1	3.5	2.1	0.0
59번	0.0	0.0	36.6	7.9	1.7	0.3	2.9	1.0	5.8	1.4	7.4	3.0	10.6	2.5	7.1	0.5	9.8	1.6	0.0
61번	0.0	1.9	0.5	2.0	3.8	1.4	2.9	10.2	7.6	2.2	18.3	9.3	3.8	15.9	5.1	1.9	9.8	3.3	0.0
62번	0.0	0.0	18.8	10.9	0.3	0.9	1.6	1.8	1.4	5.7	1.9	29.4	18.0	3.1	0.8	4.2	0.5	0.6	0.1
63번	0.0	0.0	18.8	0.4	2.4	2.4	0.2	5.9	4.4	0.2	14.4	35.9	0.5	6.3	4.2	0.1	4.1	0.0	0.0
64번	0.0	0.1	14.0	14.0	0.1	2.0	2.3	0.2	6.4	2.2	0.5	38.0	7.8	0.3	6.4	4.2	0.0	1.6	0.0
65번	0.0	0.7	37.4	3.3	0.5	1.7	1.5	2.3	4.5	0.7	1.9	21.7	6.5	3.1	6.0	1.1	3.9	3.2	0.0
66번	0.0	0.9	3.0	28.1	3.6	0.2	3.3	7.3	0.4	3.7	17.2	0.5	15.7	8.0	0.1	3.4	4.7	0.0	0.0
71번	0.0	0.3	18.4	12.0	1.2	1.3	1.8	4.1	3.4	3.2	7.5	20.6	7.8	5.7	4.3	2.7	3.2	2.5	0.0
72번	0.0	0.1	12.2	0.8	1.4	1.3	1.8	2.7	4.1	1.5	7.2	30.8	14.8	3.2	7.2	2.0	6.3	1.6	1.0
81번	0.0	0.1	28.5	1.7	1.5	0.5	2.4	0.9	5.3	0.6	10.0	19.8	15.0	2.4	4.9	1.2	4.7	0.5	0.0

(단위 : %)

구분	5시	6시	7시	8시	9시	10시	11시	12시	13시	14시	15시	16시	17시	18시	19시	20시	21시	22시	23시
82번	0.0	0.5	16.3	14.6	0.7	2.5	0.5	4.0	0.8	3.1	0.7	38.8	1.0	8.1	0.7	4.6	0.7	2.6	0.0
83번	0.0	1.5	10.3	6.9	1.2	1.3	1.7	2.8	2.8	3.9	5.0	21.9	9.3	8.5	6.4	6.4	6.5	3.4	0.0
85번	0.0	1.8	13.3	5.1	2.0	2.1	2.4	4.0	3.9	4.5	7.6	13.2	9.5	7.9	6.6	5.5	6.1	4.5	0.0
86번	0.0	0.5	16.7	7.4	1.6	1.3	1.6	3.3	3.3	3.2	5.9	16.5	12.6	6.3	5.5	4.7	4.9	4.5	0.3
88번	0.0	0.0	18.6	10.9	1.3	1.4	1.4	3.2	2.5	2.2	4.5	27.4	5.9	7.8	3.7	3.9	3.0	2.3	0.0
89번	0.0	0.5	20.5	3.5	1.6	1.6	1.6	1.8	3.7	2.5	4.3	25.3	14.6	6.0	4.8	4.5	3.3	0.0	0.0
99번	0.0	0.2	10.4	1.7	1.0	4.3	4.4	5.2	5.8	7.4	7.5	7.7	10.0	6.5	6.2	20.8	0.8	0.0	0.0

표 13. 주중 시간대별 버스 노선별 승차 현황 - 청소년

(단위 : %)

구분	5시	6시	7시	8시	9시	10시	11시	12시	13시	14시	15시	16시	17시	18시	19시	20시	21시	22시	23시
1번	0.0	1.5	7.5	9.0	6.6	7.1	6.9	7.2	6.7	7.0	7.8	7.3	7.7	6.4	3.5	3.3	3.0	1.7	0.0
3번	0.7	4.5	5.1	10.0	6.0	6.1	5.5	8.1	4.4	8.6	4.6	10.1	3.8	10.1	2.4	4.4	1.9	3.9	0.0
4번	0.0	2.6	5.1	7.2	6.4	6.3	9.0	5.7	9.4	4.4	11.2	4.8	10.5	3.9	6.0	1.5	6.0	0.0	0.0
5번	0.0	3.6	3.1	14.1	3.0	9.1	2.5	9.4	2.0	12.1	2.2	12.0	1.9	13.8	0.6	6.0	0.4	4.0	0.0
7번	0.6	5.1	7.3	7.1	6.6	5.4	6.3	6.1	7.0	6.6	8.0	7.8	8.9	6.3	4.1	2.7	3.0	1.1	0.0
8번	0.1	2.8	10.0	9.4	7.8	5.1	6.1	5.6	6.6	6.6	7.1	8.6	6.7	8.6	3.3	3.1	2.4	0.1	0.0
9번	0.6	6.2	6.4	9.5	6.4	6.1	5.9	5.9	7.1	5.9	7.3	6.6	10.3	6.2	3.2	2.4	2.2	1.8	0.0
11번	0.0	1.8	4.1	9.6	6.8	6.7	6.2	7.1	7.1	7.0	7.5	8.9	8.7	7.6	3.5	3.0	2.7	1.6	0.0
12번	0.0	0.0	6.7	12.7	5.6	7.5	5.5	7.6	5.9	7.6	6.9	9.2	6.1	7.6	2.7	3.6	2.1	2.7	0.0
13번	0.0	1.3	5.5	4.0	9.0	6.2	11.5	4.4	10.1	3.3	12.6	4.3	11.8	3.1	6.3	1.0	5.6	0.0	0.0
15번	0.0	0.8	7.9	4.5	10.6	2.8	12.3	2.5	11.5	2.2	12.0	3.0	13.5	2.7	6.8	0.8	5.5	0.7	0.0
16번	0.0	1.2	2.0	12.9	2.8	11.5	2.3	12.2	2.4	13.7	2.0	13.6	2.9	11.4	1.1	5.3	1.1	1.5	0.0
17번	0.0	3.5	7.4	6.5	8.9	4.5	5.8	12.1	5.3	5.7	10.4	6.4	5.7	9.8	3.0	1.0	3.3	0.7	0.0
18번	0.0	2.8	8.5	9.3	6.7	9.3	8.0	5.8	7.0	5.6	6.6	8.0	11.3	4.3	4.1	2.7	0.0	0.0	0.0
19번	0.0	0.0	6.4	10.4	3.8	5.7	9.8	4.8	5.9	11.3	7.2	5.8	14.1	6.8	1.2	3.9	1.9	0.9	0.0
21번	0.0	3.8	10.9	3.6	7.6	11.4	3.3	5.9	12.9	2.6	6.4	14.8	3.0	4.1	5.9	1.1	1.2	1.4	0.0
22번	0.0	4.7	1.1	7.4	13.4	2.9	5.9	13.0	2.2	5.7	12.9	3.9	6.1	12.3	1.5	1.6	4.4	1.1	0.0
23번	0.0	0.0	5.4	19.2	2.7	6.0	11.1	3.2	6.2	13.2	2.3	5.2	15.1	2.2	1.9	5.5	0.8	0.0	0.0
24번	0.0	5.1	1.9	19.7	1.9	10.8	1.8	11.1	1.4	10.4	1.6	14.0	1.7	12.0	0.4	4.6	0.0	1.5	0.0
25번	0.0	1.6	9.7	2.7	13.2	2.4	12.1	2.7	13.9	1.7	13.8	1.1	13.9	0.5	6.1	0.1	4.5	0.0	0.0
27번	0.0	0.1	8.3	9.1	8.1	5.6	8.1	6.5	7.6	5.9	9.4	6.2	8.8	6.4	4.0	2.0	2.6	1.2	0.0
28번	0.0	3.3	3.1	10.6	4.6	10.3	4.4	11.2	4.9	9.4	4.7	10.2	5.2	9.0	2.0	4.4	1.2	1.6	0.0
31번	0.0	0.0	5.9	12.5	6.4	7.3	7.1	7.6	6.5	6.2	8.2	7.1	8.6	6.8	2.6	2.5	2.3	2.1	0.0
32번	0.0	0.9	6.4	8.1	8.7	7.3	8.4	8.9	8.5	7.4	7.4	8.4	6.6	4.6	3.7	2.5	2.2	0.0	0.0
33번	0.4	7.4	6.8	7.5	8.3	5.9	8.3	5.7	8.7	6.0	9.4	6.0	7.7	3.9	3.7	1.9	2.3	0.0	0.0
36번	0.0	1.0	10.8	2.1	12.6	2.7	12.8	2.3	13.7	1.7	14.2	1.9	12.9	1.0	6.2	0.3	3.7	0.0	0.0
37번	0.0	3.3	2.0	17.8	2.2	10.9	2.0	11.9	1.6	11.2	1.8	13.7	1.8	13.4	0.6	4.1	0.2	1.5	0.0
41번	0.0	2.8	6.3	12.1	7.8	6.6	6.9	7.0	7.4	6.3	7.6	7.6	7.1	6.5	3.1	2.0	2.2	0.6	0.0
42번	0.0	2.5	5.3	6.1	8.3	4.4	9.1	4.5	10.9	3.7	12.2	3.7	13.2	2.2	6.5	1.6	4.8	0.8	0.1
43번	1.0	2.0	8.2	12.2	4.3	6.9	3.9	9.2	3.8	7.9	3.6	11.4	3.2	12.7	1.8	4.0	1.2	2.6	0.0
44번	0.0	0.1	9.8	4.6	10.4	3.0	10.2	3.8	10.3	3.0	11.7	4.2	12.2	4.1	5.3	1.9	3.8	1.6	0.0
46번	0.0	3.1	3.4	21.8	4.9	9.9	2.4	10.4	2.3	10.1	3.8	11.3	2.7	9.1	0.4	3.3	0.1	1.0	0.0

(단위 : %)

구분	5시	6시	7시	8시	9시	10시	11시	12시	13시	14시	15시	16시	17시	18시	19시	20시	21시	22시	23시
47번	0.0	1.2	15.9	5.1	12.0	3.1	9.5	2.2	10.8	2.1	11.4	3.6	12.8	1.3	4.9	0.3	3.7	0.0	0.0
52번	0.0	0.3	15.1	3.5	10.8	2.8	11.5	2.7	11.2	2.0	13.0	3.2	12.5	3.5	4.2	0.7	2.8	0.3	0.0
53번	0.0	4.7	5.6	17.0	3.3	10.8	1.8	11.7	1.7	10.5	2.0	13.2	3.1	8.7	1.4	4.0	0.6	0.0	0.0
54번	0.0	0.0	6.7	20.4	4.0	8.0	3.4	8.6	3.4	7.7	3.7	10.1	3.5	12.6	0.9	4.0	0.7	2.1	0.0
57번	0.0	4.8	3.4	29.4	0.8	5.3	7.2	11.7	0.3	7.0	7.0	9.4	1.3	4.4	2.8	5.2	0.0	0.0	0.0
58번	0.0	0.0	0.0	17.4	5.0	11.5	0.3	8.6	4.3	16.3	0.5	9.3	6.8	11.7	0.4	3.9	1.8	2.2	0.0
59번	0.0	0.4	12.0	7.6	11.5	3.9	9.9	3.2	10.0	3.5	11.7	5.4	9.0	3.9	4.1	0.8	3.0	0.2	0.0
61번	0.0	6.7	2.9	7.6	10.5	4.0	5.7	11.6	4.0	6.0	11.2	5.1	6.9	10.3	2.0	1.9	3.3	0.4	0.0
62번	2.1	2.0	7.6	14.0	2.4	5.2	9.8	4.2	6.4	9.6	4.6	6.0	12.2	5.5	2.3	3.8	0.9	1.2	0.2
63번	0.0	0.0	11.4	2.2	9.0	11.5	1.1	8.0	11.1	0.9	12.5	12.7	1.9	8.7	5.2	0.2	3.6	0.0	0.0
64번	0.0	1.1	5.2	17.7	1.4	7.0	12.5	1.5	9.7	10.5	1.0	9.2	12.4	0.4	5.3	3.1	0.1	2.0	0.0
65번	0.0	2.9	12.6	4.9	4.7	11.2	4.5	6.8	10.5	4.2	6.4	12.6	5.9	4.6	4.7	1.3	0.9	1.3	0.0
66번	0.0	5.6	3.3	10.7	11.3	1.2	8.6	11.1	1.4	7.9	12.8	1.2	10.7	8.4	0.2	3.0	2.7	0.0	0.0
71번	0.0	0.8	9.1	9.6	7.0	6.1	6.4	6.5	6.7	5.9	7.2	7.3	7.9	7.2	3.8	3.2	3.6	1.6	0.0
72번	0.0	1.3	14.0	3.8	10.2	2.1	8.7	3.1	10.3	2.3	12.2	2.7	13.4	1.3	5.9	1.1	5.3	1.4	0.8
81번	0.0	1.8	9.5	5.1	11.6	3.5	10.5	4.5	10.8	3.8	11.9	3.8	11.8	2.8	4.3	1.4	2.8	0.1	0.0
82번	0.0	3.6	4.1	19.4	3.1	9.7	2.6	10.2	3.0	9.3	2.8	11.1	3.5	10.7	1.5	3.6	0.9	1.0	0.0
83번	1.0	2.1	8.5	8.8	6.0	5.1	5.2	6.1	6.1	5.9	7.3	7.6	7.8	7.7	4.3	4.0	4.4	2.3	0.0
85번	0.0	3.2	6.9	9.4	6.4	6.0	5.9	6.0	6.5	6.5	8.7	7.6	7.9	7.2	4.2	3.0	3.0	1.7	0.0
86번	0.0	2.4	8.0	10.2	7.1	5.9	5.3	6.9	6.3	6.3	6.8	8.4	7.9	6.7	3.9	2.8	2.5	2.4	0.3
88번	0.0	0.0	9.2	11.4	6.2	7.2	4.6	8.0	5.6	8.3	4.7	11.9	5.6	8.4	2.4	2.5	1.8	2.1	0.0
89번	0.0	5.4	9.2	6.2	10.0	4.8	7.4	4.4	9.8	4.8	11.0	4.5	10.3	3.0	4.7	2.1	2.3	0.0	0.0
99번	0.0	4.3	8.6	10.1	5.8	6.2	6.4	6.9	7.6	8.5	10.0	7.8	7.8	5.2	2.4	1.8	0.3	0.0	0.0

표 14. 주중 시간대별 버스 노선별 승차 현황 - 일반

(단위 : %)

구분	5시	6시	7시	8시	9시	10시	11시	12시	13시	14시	15시	16시	17시	18시	19시	20시	21시	22시	23시
1번	0.0	1.2	7.5	8.8	7.1	7.4	7.3	7.5	7.3	7.4	8.0	7.7	7.4	5.9	3.1	2.7	2.4	1.3	0.0
3번	0.5	4.4	5.2	10.0	6.7	6.1	6.6	8.2	5.5	8.6	5.7	9.8	4.2	8.0	2.6	3.4	1.8	2.8	0.0
4번	0.0	2.5	5.4	7.0	6.1	6.6	9.2	6.7	9.7	5.4	11.0	5.9	9.4	4.3	4.7	1.8	4.2	0.0	0.0
5번	0.0	3.8	3.6	13.5	3.7	9.5	2.9	10.0	2.6	12.7	2.4	11.9	2.1	11.9	0.7	5.0	0.4	3.1	0.0
7번	0.7	5.1	6.9	7.2	6.4	5.7	6.5	6.8	7.3	7.1	8.4	7.8	8.4	5.9	3.7	2.3	2.5	1.1	0.0
8번	0.0	3.3	11.5	8.8	9.8	5.2	7.6	5.3	8.5	5.5	8.4	5.8	7.4	5.2	3.5	1.9	2.2	0.0	0.0
9번	0.7	6.6	6.8	11.1	6.3	7.4	5.6	7.0	6.3	7.1	6.8	7.7	5.6	7.3	2.2	2.2	1.6	1.7	0.0
11번	0.0	1.8	4.4	10.9	7.5	7.3	6.4	7.5	7.6	7.2	7.5	8.5	8.0	6.6	3.0	2.5	2.2	1.1	0.0
12번	0.0	0.0	7.1	13.8	6.3	8.6	5.2	8.7	5.4	9.2	5.9	9.8	4.8	7.0	2.0	2.9	1.5	1.9	0.0
13번	0.0	1.9	5.6	5.6	9.3	6.3	12.4	4.2	11.2	3.0	13.1	3.7	10.9	2.7	5.3	0.6	4.2	0.0	0.0
15번	0.0	1.4	7.1	6.7	10.2	4.5	12.3	3.8	11.1	3.0	11.2	3.4	10.8	3.3	5.4	0.8	4.1	0.8	0.0
16번	0.0	1.1	2.8	12.9	3.8	12.2	3.0	12.4	2.9	13.6	2.6	12.6	3.6	8.7	1.2	4.6	0.8	1.2	0.0
17번	0.0	2.5	10.4	5.7	8.5	5.6	6.5	10.3	6.8	6.7	7.9	7.7	6.3	7.2	3.8	1.1	2.2	0.9	0.0
18번	0.0	2.2	7.7	9.7	6.2	8.6	9.8	6.2	6.1	6.9	7.1	6.3	12.2	4.4	3.4	3.2	0.0	0.0	0.0
19번	0.0	0.0	5.6	9.8	5.1	6.0	8.5	6.2	7.2	9.1	9.4	6.9	10.5	8.7	1.3	2.5	2.1	1.1	0.0
21번	0.0	6.6	10.0	3.5	9.3	10.6	3.4	7.1	12.3	2.4	6.9	13.2	2.4	4.0	4.7	1.2	1.1	1.2	0.0

(단위 : %)

구분	5시	6시	7시	8시	9시	10시	11시	12시	13시	14시	15시	16시	17시	18시	19시	20시	21시	22시	23시
22번	0.0	4.0	1.3	12.6	12.0	2.9	6.9	12.4	2.1	6.5	12.7	3.7	5.4	10.0	1.3	1.8	3.3	1.1	0.0
23번	0.0	0.0	6.8	17.6	2.7	7.8	10.9	3.0	7.4	13.3	2.2	5.6	13.5	2.1	2.2	4.3	0.6	0.0	0.0
24번	0.0	5.0	3.3	18.2	3.3	10.7	2.6	10.5	2.4	10.3	2.5	12.5	3.1	9.6	0.6	4.0	0.1	1.4	0.0
25번	0.0	2.7	9.1	4.4	12.6	3.8	11.8	4.5	13.2	2.4	13.0	1.9	11.4	0.7	4.8	0.2	3.5	0.0	0.0
27번	0.0	0.0	6.8	10.0	7.9	6.5	8.1	7.1	7.5	6.7	9.5	7.0	7.3	7.0	3.3	2.1	2.0	1.2	0.0
28번	0.0	2.5	3.4	10.6	4.6	10.8	4.5	11.6	5.2	9.9	4.7	9.9	4.6	9.0	1.9	4.0	1.1	1.6	0.0
31번	0.0	0.0	5.5	12.4	6.6	7.9	7.6	8.3	6.8	7.1	8.0	7.7	7.0	6.6	2.4	2.3	1.7	2.0	0.0
32번	0.0	0.4	6.3	9.1	8.8	7.7	8.7	8.9	9.0	7.3	7.8	8.0	6.5	4.1	3.5	2.1	1.9	0.0	0.0
33번	0.2	8.1	7.0	6.4	9.1	5.2	10.0	4.7	10.3	4.9	11.2	4.3	8.4	2.5	3.9	1.3	2.3	0.0	0.0
36번	0.0	1.5	10.7	2.9	11.8	3.8	13.0	3.1	13.3	2.2	14.2	2.2	11.0	1.3	5.3	0.4	3.1	0.0	0.0
37번	0.0	3.0	3.2	17.5	3.3	11.0	2.8	11.5	2.2	11.3	2.3	12.2	2.4	11.0	0.9	3.5	0.3	1.5	0.0
41번	0.0	2.8	6.5	12.5	8.3	7.1	7.2	7.3	7.7	6.6	7.8	7.2	6.3	5.4	2.9	1.8	1.9	0.6	0.0
42번	0.0	2.0	5.2	7.3	8.9	4.8	9.4	4.4	11.1	3.6	12.5	4.8	12.4	2.0	5.6	1.2	4.1	0.6	0.1
43번	0.5	2.0	6.3	13.6	4.7	8.2	3.9	10.1	3.6	9.0	3.5	11.9	3.0	11.7	1.4	3.7	0.8	2.0	0.0
44번	0.0	0.2	10.0	4.1	11.9	4.7	10.9	4.2	10.5	3.3	12.0	4.2	10.7	3.6	4.7	1.4	2.7	1.1	0.0
46번	0.0	2.4	5.4	21.3	6.0	9.9	3.2	10.0	3.1	9.3	4.4	10.1	3.5	7.5	0.5	2.3	0.2	0.8	0.0
47번	0.0	1.6	16.6	6.3	12.1	4.2	9.6	2.6	10.6	2.8	10.9	4.2	10.2	1.5	3.7	0.6	2.6	0.1	0.0
52번	0.0	0.4	15.2	3.6	11.9	2.6	11.8	2.6	12.0	2.0	13.3	2.7	12.3	3.0	3.8	0.5	2.3	0.2	0.0
53번	0.0	5.7	5.4	17.4	2.9	12.0	1.6	11.9	1.5	11.0	1.7	13.1	2.7	8.3	1.0	3.4	0.4	0.0	0.0
54번	0.0	0.0	7.9	20.3	5.3	8.3	3.2	9.2	3.3	8.0	2.9	10.3	3.8	11.3	0.6	3.5	0.3	1.8	0.0
57번	0.0	4.6	5.6	31.1	0.6	3.4	8.0	12.7	0.2	4.9	8.1	9.9	0.6	2.3	3.3	4.8	0.0	0.0	0.0
58번	0.0	0.0	0.0	11.8	6.2	14.1	0.2	6.3	5.8	20.9	0.4	6.1	7.9	13.5	0.3	2.1	2.2	2.3	0.0
59번	0.0	0.6	9.9	8.6	11.3	5.1	9.3	4.5	9.6	4.5	10.9	6.1	7.8	4.7	3.7	0.9	2.3	0.2	0.0
61번	0.0	4.9	3.7	8.5	8.5	5.4	6.8	9.9	5.4	7.0	9.4	6.6	7.5	9.2	2.7	1.9	2.1	0.5	0.0
62번	1.7	2.8	8.8	11.1	3.1	5.8	8.1	5.6	6.9	8.5	6.3	7.4	9.2	6.8	2.4	2.9	1.1	1.4	0.1
63번	0.0	0.0	9.7	2.6	9.1	11.1	1.2	8.8	10.7	1.1	13.7	12.0	2.5	9.5	4.2	0.3	3.5	0.0	0.0
64번	0.0	1.7	5.3	14.4	1.7	7.4	12.6	1.9	10.8	10.5	1.3	10.2	11.1	0.7	5.7	2.6	0.1	1.9	0.0
65번	0.0	2.8	9.5	5.9	5.5	9.3	5.8	8.1	8.4	5.7	8.0	11.0	7.8	5.1	3.6	1.6	1.0	1.1	0.0
66번	0.0	4.4	3.9	11.4	10.4	1.5	9.3	10.3	1.6	8.9	13.4	1.6	11.5	6.4	0.2	3.0	2.2	0.0	0.0
71번	0.0	0.4	8.7	9.5	7.2	6.5	6.7	6.9	7.3	6.6	7.8	7.8	7.8	6.7	3.2	2.7	2.8	1.3	0.0
72번	0.0	1.0	14.4	3.5	11.5	2.2	9.5	3.2	11.3	2.5	12.7	2.6	11.9	1.1	5.1	0.9	4.6	1.1	0.8
81번	0.0	2.3	9.1	6.7	11.7	4.1	10.2	4.7	11.1	3.7	11.7	3.5	11.3	2.4	3.7	1.1	2.6	0.1	0.0
82번	0.0	3.3	4.3	17.0	4.2	9.7	3.4	10.2	3.7	9.8	3.4	11.0	4.4	9.6	1.6	2.9	0.8	0.9	0.0
83번	1.0	2.1	9.4	9.8	6.6	5.5	5.6	6.3	6.3	5.9	7.3	7.5	7.2	7.1	3.7	3.3	3.6	1.8	0.0
85번	0.0	3.1	6.7	10.0	7.0	6.4	6.4	6.1	7.0	6.9	8.7	7.7	7.2	6.5	3.4	2.6	2.6	1.5	0.0
86번	0.0	2.5	7.9	9.8	7.2	6.3	5.9	7.6	6.6	6.8	7.0	8.0	7.3	6.3	3.5	2.6	2.3	2.1	0.2
88번	0.0	0.0	9.1	11.9	6.5	7.7	4.9	8.7	6.1	9.0	4.4	12.9	4.6	7.2	1.8	2.4	1.3	1.4	0.0
89번	0.0	6.0	8.6	5.8	10.6	5.7	8.1	4.8	10.2	4.7	11.9	4.3	9.2	2.6	4.0	1.5	1.9	0.0	0.0
99번	0.0	1.9	6.5	7.3	5.2	5.9	5.8	7.6	7.7	9.6	11.9	10.0	8.9	6.6	2.7	1.9	0.5	0.0	0.0

표 15. 주중 시간대별 버스 노선별 승차 현황 - 고령

(단위 : %)

구분	5시	6시	7시	8시	9시	10시	11시	12시	13시	14시	15시	16시	17시	18시	19시	20시	21시	22시	23시
1번	0.0	0.1	0.3	1.4	6.1	6.9	7.1	9.6	12.6	9.5	9.0	11.8	10.8	5.7	4.4	3.7	1.0	0.1	0.0
3번	0.0	0.0	0.0	0.6	3.2	7.0	10.9	15.6	5.5	12.4	7.2	16.4	1.9	11.7	1.7	4.1	0.2	1.5	0.0
4번	0.0	0.2	0.2	0.2	3.0	5.0	7.2	6.6	20.5	3.6	16.1	3.4	12.0	1.2	14.3	0.4	6.2	0.0	0.0
5번	0.0	0.0	0.0	1.3	0.4	12.1	1.1	18.7	1.4	19.6	0.0	17.4	1.4	18.1	0.0	7.6	0.0	0.9	0.0
7번	0.0	0.0	0.7	1.1	4.6	5.5	6.2	11.7	12.2	9.5	10.5	7.2	11.4	8.8	5.7	3.3	1.6	0.2	0.0
8번	0.0	0.0	0.0	2.3	3.2	16.4	6.1	9.3	9.0	11.3	12.5	4.5	11.9	6.1	3.2	1.6	2.6	0.0	0.0
9번	0.0	0.0	0.0	3.6	6.7	4.0	7.6	9.1	11.2	13.7	7.0	11.2	3.6	11.2	7.6	1.8	1.2	0.3	0.0
11번	0.0	0.0	0.3	1.5	2.8	4.3	5.3	8.8	11.7	10.7	13.9	9.4	10.2	10.2	4.6	4.2	1.1	0.9	0.0
12번	0.0	0.0	0.7	0.7	3.3	2.9	8.1	8.8	8.1	11.4	9.2	18.8	11.4	7.0	2.9	4.4	1.8	0.4	0.0
13번	0.0	0.4	0.0	1.5	3.0	6.3	12.7	3.2	15.7	3.7	15.3	7.1	14.9	2.8	9.1	0.6	3.7	0.0	0.0
15번	0.0	0.0	0.3	0.0	4.6	0.6	13.0	2.0	15.9	2.6	14.8	2.0	23.8	1.2	15.9	0.0	3.2	0.0	0.0
16번	0.0	0.0	0.0	5.0	0.0	9.7	0.9	12.2	4.4	19.4	0.9	16.9	1.9	20.0	0.6	8.1	0.0	0.0	0.0
17번	0.0	0.0	0.0	0.0	9.7	0.0	14.5	12.9	1.6	6.5	22.6	6.5	1.6	12.9	9.7	0.0	1.6	0.0	0.0
18번	0.0	0.0	0.0	0.0	4.8	11.9	9.5	9.5	7.1	9.5	0.0	7.1	19.0	4.8	9.5	7.1	0.0	0.0	0.0
19번	0.0	0.0	0.0	0.0	3.4	3.4	1.7	1.7	13.8	25.9	3.4	3.4	19.0	10.3	0.0	12.1	1.7	0.0	0.0
21번	0.0	0.0	0.0	1.2	3.1	11.8	0.0	8.1	28.0	0.6	3.1	24.2	3.1	2.5	6.2	6.8	0.0	1.2	0.0
22번	0.0	0.0	0.0	4.5	6.7	3.7	7.5	12.7	1.5	6.7	27.6	0.0	6.0	17.2	3.0	0.7	2.2	0.0	0.0
23번	0.0	0.0	0.0	3.9	0.7	5.9	17.8	1.3	3.9	40.1	1.3	2.6	11.2	2.6	2.0	5.9	0.7	0.0	0.0
24번	0.0	0.5	0.0	5.0	0.9	7.7	4.1	19.9	0.5	17.2	0.0	19.9	0.0	17.2	0.0	6.3	0.0	0.9	0.0
25번	0.0	0.0	0.4	0.0	9.1	6.5	20.7	1.7	20.7	0.9	19.0	0.4	7.3	0.0	10.3	0.0	3.0	0.0	0.0
27번	0.0	0.0	0.4	1.7	6.4	2.6	10.7	2.1	18.8	9.4	12.8	7.7	10.7	3.4	7.7	1.7	2.1	1.7	0.0
28번	0.0	0.3	0.0	3.4	0.6	13.8	6.9	12.2	2.8	20.3	3.1	16.9	3.4	10.0	3.4	2.2	0.3	0.3	0.0
31번	0.0	0.0	1.1	3.9	5.0	5.0	9.4	8.9	12.2	8.9	8.9	10.6	6.1	8.9	4.4	5.0	1.1	0.6	0.0
32번	0.0	0.0	0.0	0.5	5.8	3.4	8.2	15.5	6.3	14.0	13.0	6.3	11.6	4.3	4.3	4.8	1.9	0.0	0.0
33번	0.0	0.4	0.9	8.1	4.0	4.0	10.8	12.1	17.0	7.6	12.6	6.7	4.9	2.2	5.8	1.8	0.9	0.0	0.0
36번	0.0	0.0	0.5	4.1	9.2	5.1	12.8	5.1	14.9	3.1	12.3	1.0	19.0	1.5	7.2	2.1	2.1	0.0	0.0
37번	0.0	0.0	0.5	2.6	7.7	8.2	1.5	17.5	2.1	22.2	1.5	17.5	1.5	10.3	1.0	5.7	0.0	0.0	0.0
41번	0.0	0.4	0.8	3.8	8.1	8.8	10.0	18.1	10.8	6.9	10.4	5.4	6.2	3.1	5.0	0.8	0.8	0.8	0.0
42번	0.0	0.0	0.0	3.1	4.1	6.2	16.5	9.8	11.6	9.8	11.6	3.9	8.8	3.4	9.0	1.0	1.0	0.0	0.0
43번	0.0	0.3	0.0	0.7	6.6	9.3	9.0	11.4	9.0	11.4	4.5	9.7	6.6	10.7	5.9	4.1	0.3	0.7	0.0
44번	0.0	0.0	0.4	0.4	7.5	0.8	13.5	3.6	13.5	6.0	12.3	6.7	9.9	9.5	9.9	2.4	2.4	1.2	0.0
46번	0.0	0.0	0.0	7.9	0.7	38.8	1.4	14.4	2.9	5.0	0.0	13.7	0.0	9.4	0.7	5.0	0.0	0.0	0.0
47번	0.0	0.0	0.0	4.8	17.5	1.6	9.5	0.0	15.9	12.7	9.5	0.0	11.1	0.0	11.1	0.0	6.3	0.0	0.0
52번	0.0	0.0	0.0	1.7	16.6	5.1	13.7	6.9	12.0	4.0	9.7	5.1	13.7	4.6	4.0	2.3	0.6	0.0	0.0
53번	0.0	0.8	0.8	4.1	0.8	11.5	2.5	21.3	4.1	14.8	0.0	18.9	3.3	9.8	1.6	3.3	2.5	0.0	0.0
54번	0.0	0.0	1.0	6.9	2.9	11.8	2.0	9.8	1.0	14.7	11.8	13.7	2.9	9.8	6.9	3.9	1.0	0.0	0.0
57번	0.0	1.9	0.0	0.0	0.0	14.8	5.6	16.7	0.0	3.7	18.5	31.5	0.0	5.6	0.0	1.9	0.0	0.0	0.0
58번	0.0	0.0	0.0	2.6	0.0	5.3	0.0	36.8	7.9	18.4	0.0	7.9	5.3	7.9	0.0	7.9	0.0	0.0	0.0
59번	0.0	0.0	2.0	0.0	8.8	3.9	8.8	2.0	24.5	4.9	22.5	2.0	13.7	0.0	3.9	1.0	2.0	0.0	0.0
61번	0.0	0.0	0.0	0.7	8.0	0.7	3.6	16.8	10.2	12.4	14.6	3.6	7.3	10.9	1.5	4.4	5.1	0.0	0.0
62번	0.0	0.0	0.0	1.4	0.0	7.2	11.6	4.3	11.6	18.8	2.2	11.6	22.5	2.9	0.7	3.6	0.0	1.4	0.0
63번	0.0	0.0	0.0	0.0	4.1	2.5	1.6	18.0	20.5	0.0	18.9	16.4	0.0	9.0	7.4	0.0	1.6	0.0	0.0
64번	0.0	0.0	0.7	4.1	0.7	8.2	8.9	3.4	12.3	25.3	0.0	9.6	16.4	0.0	4.1	6.2	0.0	0.0	0.0
65번	0.0	0.7	1.5	0.0	2.2	8.8	2.2	5.9	18.4	8.1	6.6	24.3	11.8	3.7	5.1	0.0	0.7	0.0	0.0
66번	0.0	0.0	0.0	0.0	3.7	10.4	21.5	16.3	0.0	4.4	16.3	0.0	9.6	11.1	0.0	2.2	4.4	0.0	0.0

(단위 : %)

구분	5시	6시	7시	8시	9시	10시	11시	12시	13시	14시	15시	16시	17시	18시	19시	20시	21시	22시	23시
71번	0.0	0.0	2.2	4.4	3.6	6.8	9.5	10.3	8.2	10.1	9.2	8.7	9.0	7.7	3.8	4.3	0.9	1.3	0.0
72번	0.0	0.0	9.1	0.3	2.9	4.6	7.2	6.5	15.6	8.1	10.7	4.2	17.9	6.5	4.6	1.3	0.3	0.0	0.0
81번	0.0	0.0	0.9	1.7	12.6	2.2	16.1	1.7	17.0	6.5	12.6	7.4	8.3	3.5	5.7	2.6	1.3	0.0	0.0
82번	0.0	0.0	1.0	6.4	9.3	17.6	2.0	16.7	3.4	14.7	2.9	9.3	1.0	12.3	1.0	2.5	0.0	0.0	0.0
83번	0.0	0.1	0.4	2.3	2.6	7.6	7.3	12.3	9.9	8.6	9.3	9.2	11.3	9.2	4.3	3.6	2.0	0.0	0.0
85번	0.0	0.0	0.3	0.8	4.8	6.9	10.9	9.7	11.8	9.6	10.2	10.7	7.9	6.5	4.5	3.4	1.8	0.2	0.0
86번	0.0	0.0	1.3	2.5	4.2	8.2	7.8	10.7	13.6	9.0	9.2	9.8	5.6	6.8	5.2	2.7	2.3	0.7	0.3
88번	0.0	0.0	0.0	2.0	3.0	5.5	4.5	8.0	12.1	10.6	6.5	16.1	10.6	5.0	10.1	2.0	2.5	1.5	0.0
89번	0.0	0.0	0.5	0.5	1.0	7.6	10.1	8.6	7.6	6.6	18.7	7.1	13.6	5.6	6.1	5.6	1.0	0.0	0.0
99번	0.0	0.0	0.0	2.2	10.4	8.2	5.5	9.8	6.6	10.4	7.1	10.4	10.9	9.3	7.7	1.6	0.0	0.0	0.0

표 16. 주말 시간대별 버스 노선별 승차 현황 - 어린이

(단위 : %)

구분	5시	6시	7시	8시	9시	10시	11시	12시	13시	14시	15시	16시	17시	18시	19시	20시	21시	22시	23시
1번	0.0	0.2	0.8	1.6	3.2	4.4	5.6	8.5	8.8	8.6	8.4	9.0	9.0	8.3	6.5	7.4	6.3	3.3	0.0
3번	0.0	0.2	0.5	1.9	2.4	5.3	3.1	9.3	4.5	12.5	4.5	14.4	3.1	15.4	2.1	9.5	1.2	10.0	0.0
4번	0.0	0.2	0.2	1.6	2.1	3.6	6.5	6.3	12.8	4.7	14.2	4.5	17.5	2.7	11.0	1.6	10.3	0.0	0.0
5번	0.0	0.2	0.3	2.2	0.7	6.6	1.4	12.3	1.0	16.4	1.4	17.2	0.6	18.2	0.5	12.5	0.1	8.4	0.0
7번	0.0	0.5	1.0	2.2	2.6	3.5	5.3	7.8	9.6	7.4	9.9	9.4	10.9	7.3	7.2	6.2	6.7	2.3	0.0
8번	0.0	0.2	2.9	2.2	3.6	3.8	5.3	5.8	7.9	9.3	7.7	9.7	11.0	10.0	7.0	6.0	7.5	0.1	0.0
9번	0.0	0.3	0.6	2.3	4.4	3.5	5.7	6.7	7.0	7.4	8.6	9.3	10.8	8.4	5.2	9.0	5.5	5.3	0.0
11번	0.0	0.5	0.8	1.7	3.3	4.3	5.0	8.2	9.2	9.2	8.6	11.3	9.2	7.9	6.4	6.5	5.7	2.2	0.0
12번	0.0	0.0	0.7	1.4	3.5	3.8	7.3	5.8	8.3	7.3	7.9	9.7	8.5	13.5	4.6	8.3	3.5	5.9	0.0
13번	0.0	0.2	0.9	4.5	2.7	4.3	6.6	3.6	12.4	3.2	12.8	5.0	18.2	2.8	11.8	1.5	9.4	0.2	0.0
15번	0.0	0.0	1.0	0.5	4.2	0.5	9.4	0.9	15.5	1.1	18.3	1.2	19.9	1.4	13.6	0.5	11.7	0.3	0.0
16번	0.0	0.2	0.5	3.3	0.5	7.4	1.7	11.6	1.8	15.4	2.1	19.3	1.8	14.9	1.5	15.0	0.8	2.3	0.0
17번	0.0	1.4	0.5	2.1	6.9	4.5	2.6	10.2	8.5	5.5	19.9	6.6	5.0	10.9	2.8	4.3	5.0	3.3	0.0
18번	0.0	0.3	3.6	15.9	3.9	5.8	3.6	5.2	7.8	7.4	8.1	6.5	9.7	7.8	8.1	6.5	0.0	0.0	0.0
19번	0.0	0.0	2.9	10.1	3.2	3.2	12.4	5.6	4.3	14.0	5.2	8.1	9.5	5.4	3.2	6.3	6.3	0.5	0.0
21번	0.0	0.3	1.0	0.4	3.7	11.9	1.0	7.5	19.0	2.2	5.4	22.3	2.3	4.9	9.0	3.0	1.3	4.8	0.0
22번	0.0	0.8	0.1	3.6	9.1	0.2	3.1	16.4	1.4	4.4	16.1	2.9	3.8	20.0	3.0	1.7	11.2	2.2	0.0
23번	0.0	0.0	0.8	3.9	0.6	5.4	10.6	1.8	8.2	17.1	1.6	4.1	16.1	4.3	2.8	18.1	4.5	0.0	0.0
24번	0.0	0.5	0.6	3.5	0.8	11.3	2.4	14.6	1.1	14.0	0.6	17.9	0.6	14.6	0.6	13.6	0.2	2.9	0.0
25번	0.0	0.2	1.7	0.7	5.3	1.1	14.4	2.5	17.7	0.8	14.7	0.4	18.9	0.5	11.6	0.2	9.3	0.0	0.0
27번	0.0	0.0	1.1	1.3	8.7	2.4	10.6	3.5	13.1	4.4	11.9	6.3	9.9	6.0	8.3	3.3	6.7	2.4	0.0
28번	0.0	0.9	0.6	4.6	1.2	7.3	2.3	15.0	4.6	13.0	4.3	11.9	5.2	9.9	3.5	9.4	2.7	3.3	0.1
31번	0.0	0.0	1.1	2.1	4.7	6.0	6.5	6.5	8.6	8.6	7.5	9.6	5.6	10.5	4.2	9.0	3.5	6.0	0.0
32번	0.0	0.5	1.2	3.7	3.1	4.6	5.4	12.3	9.4	9.3	8.3	7.7	11.4	6.2	7.3	4.1	5.5	0.0	0.0
33번	0.0	1.1	0.7	4.1	5.5	5.3	8.3	7.0	9.3	8.0	9.1	8.2	10.1	5.2	7.3	4.6	6.2	0.0	0.0
36번	0.0	0.1	2.2	0.9	5.9	2.3	12.6	4.2	13.5	1.6	13.5	2.0	20.6	1.2	9.0	0.6	9.7	0.1	0.0
37번	0.0	0.9	0.5	4.0	1.6	10.8	1.8	13.7	2.6	15.7	1.6	16.6	1.2	13.9	0.5	10.8	0.5	3.2	0.0
41번	0.0	0.4	2.3	3.2	4.5	6.5	7.1	7.3	8.0	9.6	7.7	9.2	10.7	5.7	5.7	5.1	6.1	0.8	0.0
42번	0.0	0.3	0.5	2.0	2.7	6.1	4.8	9.8	7.9	7.4	7.6	7.1	13.3	3.8	9.5	3.2	11.6	2.4	0.1

(단위 : %)

구분	5시	6시	7시	8시	9시	10시	11시	12시	13시	14시	15시	16시	17시	18시	19시	20시	21시	22시	23시
43번	0.1	0.6	0.8	1.2	7.4	3.1	8.5	5.7	11.7	7.3	6.3	8.1	6.0	9.5	5.3	8.6	3.0	6.8	0.0
44번	0.0	0.0	1.2	0.9	4.6	2.0	7.5	3.2	13.6	3.4	10.2	6.1	10.9	8.4	6.4	7.1	6.3	8.2	0.0
46번	0.0	0.9	0.3	7.5	3.4	10.8	3.4	14.9	3.9	10.8	1.2	12.5	2.1	12.5	1.2	10.8	1.4	2.2	0.0
47번	0.0	0.0	3.1	1.2	10.1	3.3	8.2	6.2	12.7	3.5	9.9	3.3	14.0	2.3	11.5	0.8	9.6	0.2	0.0
52번	0.0	0.0	2.5	0.5	8.8	2.5	8.5	4.6	16.0	2.7	15.0	3.4	11.8	2.3	11.1	1.5	8.8	0.3	0.0
53번	0.0	0.3	0.8	6.3	0.9	10.3	1.8	17.3	3.2	12.8	3.2	13.3	3.5	11.0	2.1	9.5	3.8	0.0	0.0
54번	0.0	0.0	0.9	2.8	2.4	7.9	4.7	10.0	5.9	13.0	4.0	13.1	3.9	9.8	4.4	10.1	1.6	5.6	0.0
57번	0.0	0.0	1.6	3.1	0.0	8.6	4.7	19.2	0.0	12.5	3.5	18.0	0.4	8.6	7.8	11.8	0.0	0.0	0.0
58번	0.0	0.0	0.0	4.8	0.4	12.3	0.4	8.7	2.0	17.1	0.4	14.3	4.8	9.5	0.4	16.3	3.6	5.2	0.0
59번	0.0	0.0	2.3	0.3	6.9	0.5	8.6	0.8	15.3	1.9	12.9	2.3	15.5	2.7	10.3	3.6	15.3	0.6	0.0
61번	0.0	1.2	0.4	2.2	5.3	1.6	5.7	15.1	4.3	11.7	15.2	4.3	6.2	12.3	1.7	2.4	9.2	1.2	0.0
62번	0.0	0.2	3.9	8.2	0.6	7.3	9.3	1.9	8.3	13.5	4.6	5.8	13.0	4.8	3.1	9.8	2.7	2.3	0.8
63번	0.0	0.0	1.7	0.2	8.1	8.2	0.6	9.9	15.2	0.5	15.9	12.4	0.5	10.7	8.4	0.1	7.5	0.0	0.0
64번	0.0	0.0	0.8	4.4	1.0	6.2	16.9	1.2	10.9	12.2	0.3	12.7	12.9	0.2	8.3	7.1	0.1	4.7	0.0
65번	0.0	0.4	3.6	1.0	4.0	8.0	3.1	4.4	17.9	4.1	5.4	14.8	4.4	3.9	13.8	2.6	3.3	5.3	0.0
66번	0.0	0.9	0.6	2.3	10.7	1.3	8.3	12.4	1.5	12.6	10.6	0.7	13.8	9.2	0.9	6.5	7.7	0.0	0.0
71번	0.0	0.0	1.5	2.7	2.9	5.0	5.3	8.4	8.5	9.0	7.8	9.0	9.1	7.3	6.7	7.1	5.7	3.8	0.0
72번	0.0	0.0	0.8	2.2	3.0	5.7	5.6	10.0	8.5	5.7	11.7	3.9	15.1	3.7	10.4	3.3	6.3	3.0	1.0
81번	0.0	0.4	2.5	3.6	5.2	2.2	7.9	3.8	13.6	4.5	14.7	5.1	12.4	4.0	6.9	5.7	6.8	0.6	0.0
82번	0.0	0.6	0.8	3.6	3.2	8.5	1.8	12.6	1.5	14.4	2.2	16.3	2.8	13.2	2.1	10.6	2.1	3.7	0.0
83번	0.1	0.4	1.2	1.9	2.5	3.8	5.0	7.6	7.5	8.0	8.2	9.6	10.7	8.8	7.3	7.0	6.9	3.4	0.0
85번	0.0	0.3	0.8	1.6	2.9	3.3	5.6	7.4	9.0	8.4	7.6	9.0	10.1	9.2	6.6	6.6	6.9	4.6	0.0
86번	0.0	0.2	0.9	2.2	3.5	4.2	4.2	7.3	8.3	7.5	7.3	8.5	9.9	8.9	6.4	5.9	6.5	7.7	0.7
88번	0.0	0.0	1.3	5.0	3.6	7.0	5.2	6.7	7.7	9.3	6.9	12.0	7.7	8.3	7.5	4.8	4.0	3.0	0.0
89번	0.0	1.0	2.5	2.6	4.6	4.5	6.6	7.6	10.4	7.3	8.5	7.5	11.5	7.1	5.4	6.5	6.3	0.0	0.0
99번	0.0	0.3	1.4	0.6	2.3	4.6	6.6	9.8	9.4	10.5	10.7	14.6	10.3	6.7	5.3	5.3	1.6	0.0	0.0

표 17. 주말 시간대별 버스 노선별 승차 현황 - 청소년

(단위 : %)

구분	5시	6시	7시	8시	9시	10시	11시	12시	13시	14시	15시	16시	17시	18시	19시	20시	21시	22시	23시
1번	0.0	1.5	5.8	6.0	6.2	6.8	7.5	7.2	7.6	7.5	7.1	7.2	7.2	6.8	4.4	5.2	3.8	2.1	0.1
3번	0.5	4.4	4.6	6.3	6.2	7.2	5.7	9.1	4.8	8.6	4.9	8.3	3.9	8.3	3.0	6.0	3.1	5.1	0.0
4번	0.0	3.0	4.8	4.8	5.6	7.2	7.9	5.7	10.6	5.1	9.4	5.0	9.4	4.5	7.1	2.1	7.6	0.1	0.0
5번	0.0	3.7	2.5	8.4	2.9	10.1	2.7	10.6	2.2	13.0	1.8	10.9	1.8	13.4	0.8	8.8	0.2	6.1	0.0
7번	0.5	4.9	4.9	5.7	6.5	6.1	6.8	6.8	7.7	6.7	7.0	7.9	8.2	6.0	4.9	3.8	4.0	1.6	0.0
8번	0.2	3.7	9.9	6.3	6.7	6.3	7.3	6.3	6.6	6.6	6.4	7.0	6.4	7.1	4.3	4.8	4.1	0.1	0.0
9번	0.6	7.1	5.5	6.1	7.2	6.0	6.2	5.7	6.2	6.0	7.5	5.7	8.4	6.3	4.0	4.9	3.2	3.2	0.0
11번	0.0	2.0	3.4	5.4	7.2	6.5	6.1	7.2	7.9	7.7	7.6	8.0	8.2	6.6	4.8	4.4	4.3	2.5	0.0
12번	0.0	0.1	3.9	5.9	6.1	6.4	6.7	8.0	7.1	8.6	8.2	8.6	6.8	7.7	3.9	5.1	2.7	4.3	0.0
13번	0.0	1.3	4.2	3.4	9.1	6.2	11.0	3.2	10.7	3.5	11.4	4.1	12.0	2.3	8.6	1.0	8.0	0.0	0.0
15번	0.0	0.4	5.5	1.8	12.2	2.0	12.1	2.4	12.1	2.9	11.6	2.3	14.5	1.4	8.4	0.9	8.9	0.6	0.0
16번	0.0	2.3	1.5	9.3	1.9	11.7	2.0	12.8	2.6	13.3	1.8	12.3	2.2	12.0	1.0	9.6	1.6	2.1	0.0
17번	0.0	3.0	5.4	4.7	10.8	5.4	5.6	12.5	8.8	6.4	8.5	6.7	4.9	7.8	2.9	1.6	3.9	1.1	0.0
18번	0.0	4.8	4.5	7.3	9.2	8.3	8.8	6.7	7.7	7.0	6.0	7.1	12.0	4.0	3.8	2.7	0.0	0.1	0.0

(단위 : %)

구분	5시	6시	7시	8시	9시	10시	11시	12시	13시	14시	15시	16시	17시	18시	19시	20시	21시	22시	23시
19번	0.0	0.0	6.7	8.5	5.1	6.3	10.1	6.5	5.6	9.9	5.7	7.8	10.9	4.7	2.5	5.1	3.4	1.2	0.0
21번	0.0	3.9	9.1	1.9	7.8	13.1	4.1	5.9	13.2	2.8	6.5	13.4	2.1	4.6	6.8	1.1	2.0	1.7	0.0
22번	0.0	5.1	1.1	6.4	15.7	2.4	6.3	14.3	2.8	5.9	11.9	1.8	4.9	10.0	1.5	3.1	5.5	1.2	0.0
23번	0.0	0.0	5.4	13.6	2.3	6.7	11.9	2.5	6.7	14.5	1.9	5.1	14.3	1.5	3.4	8.1	2.1	0.0	0.0
24번	0.0	8.2	1.5	10.5	1.9	12.9	2.5	13.1	1.9	11.2	1.4	11.9	1.1	10.6	0.3	7.9	0.1	2.8	0.0
25번	0.0	1.4	9.4	2.0	13.1	2.4	12.8	2.7	13.4	2.0	12.3	1.3	12.8	0.8	7.6	0.4	5.8	0.0	0.0
27번	0.0	0.1	6.1	6.5	9.1	6.6	9.0	6.6	8.6	6.5	8.2	5.4	8.4	5.4	4.4	2.7	4.1	2.1	0.0
28번	0.0	2.5	3.5	9.4	4.0	11.0	4.2	11.3	4.8	10.8	3.8	10.2	3.8	8.3	2.4	5.7	1.7	2.5	0.0
31번	0.0	0.0	5.9	7.5	7.1	8.6	6.6	8.5	8.3	7.5	7.3	5.6	7.2	5.3	4.1	3.1	3.9	3.4	0.0
32번	0.0	0.7	6.7	7.0	8.7	8.1	8.8	8.2	7.9	7.5	7.2	8.0	5.4	5.9	3.9	3.5	2.6	0.0	0.0
33번	0.7	9.0	5.5	7.5	7.0	7.7	8.3	6.1	8.4	5.9	7.6	5.9	6.8	4.1	4.5	2.0	2.9	0.0	0.0
36번	0.0	0.8	9.7	2.2	14.5	2.6	14.0	2.5	13.1	1.7	11.0	1.6	12.1	0.9	7.9	0.4	5.0	0.0	0.0
37번	0.0	6.5	1.5	12.6	2.9	13.6	2.0	13.5	1.9	11.7	1.9	11.0	1.4	10.0	0.5	5.9	0.3	2.7	0.0
41번	0.0	3.7	6.2	7.5	7.7	7.5	7.5	6.9	7.2	6.5	6.6	6.7	7.1	6.1	4.8	3.4	3.4	1.2	0.0
42번	0.0	2.7	5.0	4.7	8.7	4.6	9.5	4.4	10.7	4.3	9.6	3.9	10.4	2.4	7.8	2.2	7.5	1.4	0.2
43번	1.4	2.9	4.3	7.9	4.5	8.5	5.0	8.8	4.1	9.0	3.8	10.1	4.2	9.2	2.5	7.1	1.7	4.9	0.0
44번	0.0	0.0	8.8	2.4	9.7	2.6	11.7	3.5	10.0	3.7	10.6	3.2	12.2	3.5	7.2	2.6	6.3	2.0	0.0
46번	0.0	5.4	2.3	11.5	2.3	12.3	2.4	13.4	2.6	12.0	2.1	13.2	1.5	9.7	0.4	6.5	0.2	2.3	0.0
47번	0.0	0.4	13.7	2.3	12.0	2.6	12.6	2.8	11.2	2.5	11.2	2.3	12.2	1.0	7.0	0.4	5.9	0.1	0.0
52번	0.0	0.2	12.2	1.9	14.0	1.9	12.2	2.0	12.4	2.0	12.0	2.3	12.5	1.9	6.5	1.1	4.7	0.3	0.0
53번	0.0	6.3	5.2	13.5	1.6	12.6	1.1	11.9	1.8	11.2	1.9	13.0	1.8	9.2	1.3	7.2	0.4	0.0	0.0
54번	0.0	0.0	5.0	15.3	4.8	8.3	3.1	10.8	3.6	9.9	3.3	10.2	3.4	10.4	1.6	5.7	0.7	4.0	0.0
57번	0.0	6.0	4.1	12.7	0.1	7.7	7.6	12.4	0.4	8.5	8.6	12.8	0.4	4.3	4.0	10.6	0.0	0.0	0.0
58번	0.0	0.0	0.0	13.9	4.3	9.1	0.4	9.8	6.3	15.6	0.2	8.7	7.0	13.6	0.1	4.7	1.3	5.0	0.0
59번	0.0	0.4	8.0	4.3	13.9	6.0	8.3	3.1	9.3	4.5	15.7	3.8	10.6	2.2	5.5	0.9	3.0	0.5	0.0
61번	0.0	7.3	2.3	5.9	10.5	4.7	5.7	11.7	4.4	8.1	9.3	5.3	6.6	7.5	2.6	3.7	3.7	0.7	0.0
62번	2.3	2.3	4.2	10.6	2.8	6.8	10.8	4.8	8.4	10.1	4.6	7.2	10.1	4.1	3.1	4.1	1.6	1.9	0.4
63번	0.0	0.0	12.9	1.4	8.1	12.8	1.4	7.8	11.8	1.3	10.7	11.0	1.2	8.2	6.1	0.4	4.9	0.0	0.0
64번	0.0	0.9	4.5	11.3	1.4	6.1	12.4	1.4	10.7	12.1	1.3	10.0	11.5	0.7	8.1	3.9	0.1	3.6	0.0
65번	0.0	2.7	9.4	4.5	5.4	12.1	4.4	6.4	9.8	5.3	6.5	10.2	5.0	7.7	5.0	2.0	1.8	1.9	0.0
66번	0.0	7.0	1.6	5.7	13.6	1.5	8.6	11.8	1.2	9.4	11.9	1.0	12.1	7.0	0.3	4.5	3.0	0.0	0.0
71번	0.0	0.7	6.1	6.5	7.3	6.1	6.9	7.2	7.5	7.1	6.9	6.9	7.6	6.7	4.5	4.5	5.0	2.7	0.0
72번	0.0	1.3	9.0	3.3	11.0	2.1	11.7	1.9	9.1	2.0	10.1	2.8	13.5	1.8	8.2	1.8	6.7	2.5	1.0
81번	0.0	2.3	6.5	3.5	10.5	4.4	11.0	5.0	11.1	5.1	11.0	4.6	9.5	4.1	4.3	3.0	3.8	0.2	0.0
82번	0.0	4.3	2.2	14.1	3.1	9.7	3.3	10.3	3.3	10.4	4.8	9.9	4.6	8.6	2.9	5.2	1.3	1.9	0.0
83번	1.2	1.6	4.8	5.3	5.4	5.7	5.6	6.5	6.0	6.1	7.9	8.4	7.6	7.3	5.4	5.9	6.5	2.9	0.0
85번	0.0	2.6	4.9	5.3	6.0	5.5	6.5	6.8	7.4	6.9	7.3	7.8	8.4	6.7	5.4	4.8	5.0	2.7	0.0
86번	0.0	3.1	5.6	6.0	6.8	6.8	6.3	7.2	7.1	6.9	7.3	8.0	7.6	6.0	4.3	4.0	3.6	3.1	0.3
88번	0.0	0.0	4.7	10.8	7.6	7.8	6.2	8.8	5.9	8.3	5.2	10.0	5.0	6.6	2.9	3.4	3.2	3.6	0.0
89번	0.0	5.5	7.0	5.4	9.9	5.8	8.7	5.6	8.9	4.6	9.2	4.6	8.2	3.7	5.3	4.1	3.7	0.0	0.0
99번	0.0	2.8	4.6	5.3	6.6	6.4	7.9	7.0	9.2	9.8	9.8	9.8	7.6	6.3	3.8	2.7	0.4	0.0	0.0

표 18. 주말 시간대별 버스 노선별 승차 현황 - 일반

(단위 : %)

구분	5시	6시	7시	8시	9시	10시	11시	12시	13시	14시	15시	16시	17시	18시	19시	20시	21시	22시	23시
1번	0.0	1.2	6.4	6.2	6.4	7.4	7.9	7.2	7.8	7.9	7.2	7.3	7.1	6.4	4.2	4.4	3.4	1.8	0.1
3번	0.4	4.7	5.2	6.4	6.3	7.1	6.3	9.1	6.0	8.5	5.6	7.5	4.7	7.0	3.4	4.9	3.1	4.0	0.0
4번	0.0	3.0	5.2	4.6	5.4	7.3	8.0	6.8	10.7	6.1	8.8	6.1	8.5	5.1	6.1	2.5	5.8	0.0	0.0
5번	0.0	4.0	3.3	8.1	3.9	9.6	3.3	10.7	2.9	13.2	2.2	10.2	2.5	12.0	1.1	8.0	0.3	5.0	0.0
7번	0.6	4.9	4.9	5.6	6.2	6.0	6.9	7.2	7.8	7.2	7.3	7.8	7.8	5.9	4.7	3.7	3.6	1.8	0.1
8번	0.1	4.2	11.9	5.5	8.0	5.6	8.5	5.8	7.7	5.7	7.1	5.9	7.2	5.4	4.2	3.6	3.6	0.0	0.0
9번	0.7	8.4	5.9	6.5	6.2	6.9	6.0	6.5	6.2	6.9	6.8	6.2	6.6	6.7	3.1	5.3	2.3	3.0	0.0
11번	0.0	2.1	3.8	6.0	7.7	6.8	6.3	7.2	8.1	8.0	7.5	7.8	8.0	6.7	4.3	4.0	3.8	2.0	0.0
12번	0.0	0.0	4.0	6.7	6.4	7.1	6.4	8.9	6.8	9.5	7.3	9.1	6.3	7.7	3.4	4.9	2.3	3.4	0.0
13번	0.0	2.1	4.5	4.2	9.2	6.1	11.6	3.3	11.3	3.6	11.4	4.0	11.4	2.1	7.9	0.8	6.4	0.0	0.0
15번	0.0	0.9	5.1	3.1	10.6	3.5	11.6	4.3	11.9	4.0	10.9	3.2	13.2	1.7	7.1	0.9	7.4	0.6	0.0
16번	0.0	2.2	2.0	8.7	2.3	11.4	2.5	12.9	3.0	12.9	2.3	12.2	2.9	10.9	1.3	9.1	1.4	1.9	0.0
17번	0.0	2.0	7.3	4.2	9.3	6.4	5.5	11.3	11.0	6.6	7.6	7.8	4.8	6.6	3.6	1.8	2.9	1.3	0.0
18번	0.0	3.5	4.1	7.6	7.7	7.7	10.6	6.4	6.9	8.2	6.6	6.7	12.7	4.2	3.7	3.3	0.0	0.1	0.0
19번	0.0	0.0	5.7	7.5	6.9	5.9	9.4	8.7	6.2	8.6	7.4	7.4	8.8	5.8	2.5	4.1	3.8	1.2	0.0
21번	0.0	5.4	8.7	1.7	9.9	11.3	4.6	7.0	12.2	2.8	7.3	11.5	1.8	5.4	5.9	1.0	2.0	1.4	0.0
22번	0.0	4.8	1.3	10.4	13.4	2.5	7.5	12.4	2.7	6.8	10.8	1.7	6.4	8.5	1.4	3.7	4.7	1.1	0.0
23번	0.0	0.0	7.6	12.6	2.4	8.0	10.6	2.5	7.9	13.4	1.9	6.2	12.7	1.5	4.1	7.1	1.7	0.0	0.0
24번	0.0	7.6	3.0	10.0	3.0	12.0	3.5	12.6	2.7	10.4	2.1	11.2	1.9	9.5	0.5	7.1	0.2	2.5	0.0
25번	0.0	2.5	9.3	3.2	12.1	3.6	11.7	4.0	12.6	2.5	11.4	1.8	11.6	1.3	6.8	0.7	4.8	0.0	0.0
27번	0.0	0.0	5.5	7.2	8.4	7.5	8.8	7.2	8.1	7.3	8.0	5.7	7.6	5.8	4.0	3.0	3.6	2.1	0.0
28번	0.0	2.1	4.0	9.3	4.1	10.7	4.4	11.2	4.9	10.6	3.7	10.2	3.8	8.9	2.4	5.6	1.6	2.5	0.0
31번	0.0	0.0	6.3	7.4	7.1	9.0	6.8	8.8	7.9	7.8	7.4	5.7	7.2	5.3	3.9	3.1	3.2	3.0	0.0
32번	0.0	0.3	6.8	7.7	8.6	8.3	8.8	8.1	7.9	7.5	7.0	8.1	5.3	6.0	3.8	3.3	2.4	0.0	0.0
33번	0.3	10.2	6.4	6.4	7.9	6.4	9.5	5.1	9.2	5.1	8.4	4.6	7.6	3.4	4.8	1.7	3.0	0.0	0.0
36번	0.0	1.3	10.1	3.3	13.3	3.5	13.4	3.0	12.2	2.1	10.6	2.0	11.2	1.3	7.3	0.6	4.6	0.0	0.0
37번	0.0	6.0	2.4	12.0	4.4	12.6	2.6	13.0	2.5	11.0	2.4	10.4	2.1	9.4	0.8	5.5	0.4	2.6	0.0
41번	0.0	3.7	6.5	7.8	8.0	7.9	7.3	6.8	7.4	6.2	6.5	6.7	7.2	6.0	4.8	3.2	3.0	1.1	0.0
42번	0.0	2.5	5.3	6.6	8.8	4.4	9.5	4.1	10.8	3.7	9.9	3.4	10.9	2.1	7.8	1.9	6.9	1.1	0.2
43번	0.7	2.5	3.6	8.9	5.1	8.9	4.6	9.4	3.6	9.8	3.5	10.9	3.6	10.0	2.3	7.1	1.3	4.3	0.0
44번	0.0	0.1	9.8	2.9	10.2	3.0	11.8	3.6	10.0	3.8	10.8	3.2	12.0	3.2	6.8	2.0	5.3	1.5	0.0
46번	0.0	4.1	4.0	11.3	3.6	11.3	3.2	12.7	3.5	11.6	2.8	12.3	2.2	8.6	0.7	5.6	0.2	2.2	0.0
47번	0.0	0.6	14.2	3.6	11.0	3.7	11.6	3.7	10.5	3.3	10.6	3.1	10.6	1.7	6.3	0.6	5.1	0.1	0.0
52번	0.0	0.5	12.4	2.4	14.8	2.0	13.3	1.7	12.5	1.8	11.7	1.8	12.3	1.4	6.2	0.8	4.3	0.2	0.0
53번	0.0	7.0	5.2	13.8	1.3	13.9	0.9	12.2	1.4	11.4	1.4	13.1	1.3	9.3	0.9	6.6	0.3	0.0	0.0
54번	0.0	0.0	5.7	14.7	6.0	8.4	3.5	11.2	3.8	9.9	2.8	10.5	3.5	9.6	1.0	5.4	0.3	3.7	0.0
57번	0.0	5.9	6.6	13.9	0.1	5.8	8.8	12.6	0.3	6.6	8.8	12.9	0.4	2.9	4.5	9.8	0.0	0.0	0.0
58번	0.0	0.0	0.0	11.2	5.9	11.2	0.3	7.7	7.2	17.3	0.2	6.9	7.0	15.2	0.1	3.5	1.5	4.8	0.0
59번	0.0	0.6	7.4	4.7	12.9	7.1	7.8	4.2	9.3	5.5	14.4	4.4	9.5	2.6	5.1	1.0	2.9	0.6	0.0
61번	0.0	5.9	3.0	7.0	8.3	6.0	6.6	10.1	5.6	8.0	8.3	6.4	7.1	6.9	3.2	4.0	2.7	0.9	0.0
62번	2.0	3.2	6.0	8.0	3.5	7.9	8.7	5.9	8.5	9.0	5.4	7.7	8.2	4.9	3.5	3.3	1.9	2.1	0.3
63번	0.0	0.0	11.8	1.8	9.0	11.9	1.8	7.6	11.3	1.8	10.9	10.7	1.8	8.5	5.6	0.6	4.9	0.0	0.0
64번	0.0	1.3	5.2	9.4	2.1	6.7	11.5	1.8	10.5	11.8	1.8	10.2	10.8	1.0	8.8	3.5	0.1	3.6	0.0
65번	0.0	3.1	7.6	5.8	6.2	9.6	5.6	7.1	8.1	6.4	7.1	8.2	6.0	9.4	4.1	2.4	2.0	1.6	0.0
66번	0.0	5.9	2.1	6.9	11.5	2.1	9.5	11.4	1.5	9.3	11.7	1.4	12.6	6.4	0.4	4.7	2.7	0.0	0.0

(단위 : %)

구분	5시	6시	7시	8시	9시	10시	11시	12시	13시	14시	15시	16시	17시	18시	19시	20시	21시	22시	23시
71번	0.0	0.4	6.3	6.4	7.2	6.3	7.1	7.8	7.8	7.6	6.9	7.0	7.6	6.5	4.3	4.2	4.2	2.5	0.0
72번	0.0	1.1	9.7	3.0	10.8	2.1	12.5	1.7	10.0	1.9	10.7	2.6	12.6	1.6	7.8	1.6	6.9	2.4	1.2
81번	0.0	3.1	7.3	4.1	10.3	5.1	10.5	5.3	11.0	5.3	11.0	4.2	9.4	3.6	3.9	2.3	3.3	0.1	0.0
82번	0.0	4.5	3.1	14.0	4.0	9.2	3.9	9.7	3.6	10.4	5.1	9.7	4.9	8.0	2.9	4.3	1.3	1.6	0.0
83번	1.1	1.7	5.2	5.4	5.5	5.7	5.8	6.8	6.1	6.2	8.2	8.3	7.6	7.3	5.1	5.7	6.0	2.4	0.0
85번	0.0	2.2	4.7	5.1	6.4	5.5	6.9	7.1	7.6	7.3	7.6	7.8	7.9	6.7	5.3	4.8	4.8	2.4	0.0
86번	0.0	3.1	5.1	5.8	6.5	6.9	6.5	7.2	7.3	7.1	7.4	7.7	7.7	6.1	4.2	4.3	3.8	3.1	0.2
88번	0.0	0.0	4.7	10.8	8.3	8.4	6.2	9.2	5.6	9.1	4.4	10.4	4.3	7.1	2.5	3.5	2.5	3.1	0.0
89번	0.0	5.9	7.2	5.6	9.9	6.5	9.0	6.0	9.2	4.5	9.8	4.4	8.0	3.2	4.7	2.9	3.2	0.0	0.0
99번	0.0	1.5	3.0	4.1	4.8	5.0	7.0	6.5	9.8	10.5	10.4	11.5	9.1	8.1	4.9	3.1	0.6	0.0	0.0

표 19. 주말 시간대별 버스 노선별 승차 현황 - 고령

3) 시내버스 노선별 운행 정보(노선 및 정류장별 승·하차 현황)

- 승차량이 많은 운행 버스는 85번, 7번, 86번, 1번 버스 순이었으며, 주요 승차 정류장은 군산대 정문과 해동가축병원으로 나타남
- 하차량이 많은 운행 버스 역시 85번, 7번, 86번, 1번 버스 순이며, 주요 하차 정거장은 해동가축병원과 시외버스터미널로 나타남

순위	버스 번호	승차량	버스 번호	하차량
1	85	1,023	85	862
2	7	1,002	7	845
3	86	849	86	721
4	1	847	1	712
5	83	704	83	595
6	71	690	71	571
7	11	621	11	528
8	5	436	5	372
9	41	425	41	366
10	9	423	9	364
11	8	409	8	350
12	28	393	28	340
13	3	391	3	332

순위	버스 번호	승차량	버스 번호	하차량
14	4	386	4	325
15	13	378	27	321
16	33	375	13	316
17	27	373	33	312
18	24	351	24	302
19	37	339	37	294
20	25	327	25	283
21	16	323	16	275
22	53	308	31	261
23	43	304	53	260
24	42	301	36	260
25	31	300	43	257
26	36	299	32	246
27	52	285	42	246
28	32	284	52	242
29	12	275	12	234
30	15	272	15	232
31	44	263	81	223
32	81	257	44	216
33	72	246	82	202
34	82	237	72	198
35	54	235	54	197
36	21	229	21	197
37	62	225	63	194
38	63	223	62	193
39	89	223	64	191
40	64	222	89	190
41	88	220	66	189
42	66	218	88	185
43	23	217	23	185
44	65	211	65	182
45	61	200	61	175

순위	버스 번호	승차량	버스 번호	하차량
46	22	199	22	172
47	46	163	46	139
48	99	162	99	132
49	47	153	47	129
50	59	118	59	101
51	17	104	17	88
52	19	104	19	87
53	18	83	18	71
54	57	55	57	48
55	58	37	58	32

표 20. 시내버스 노선별 승·하차 현황

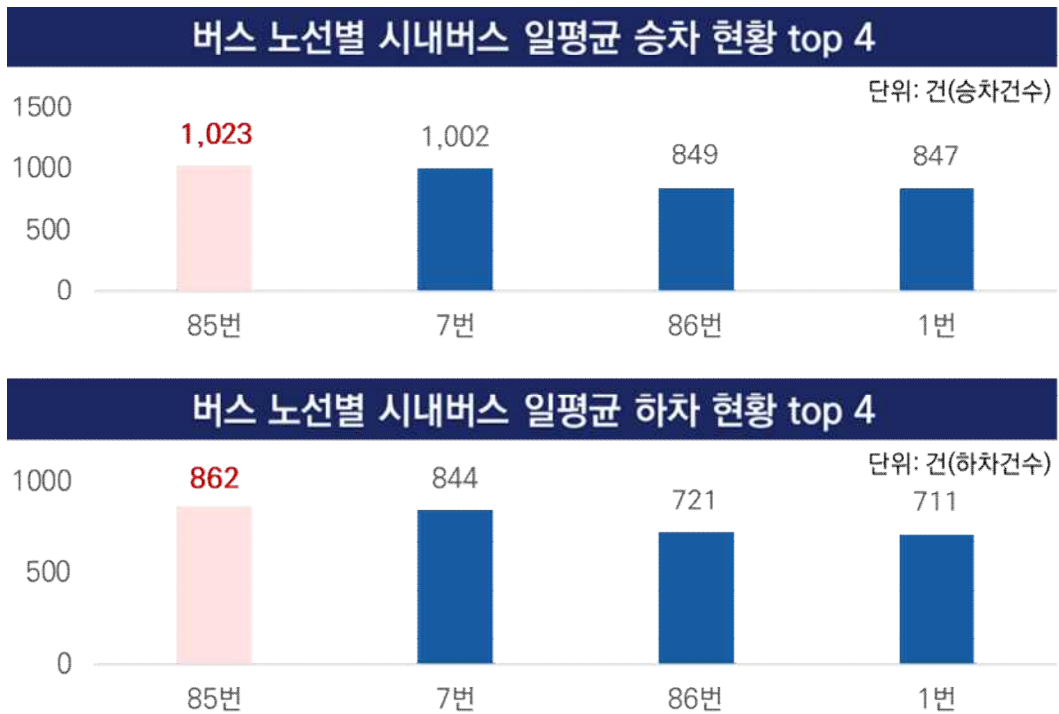
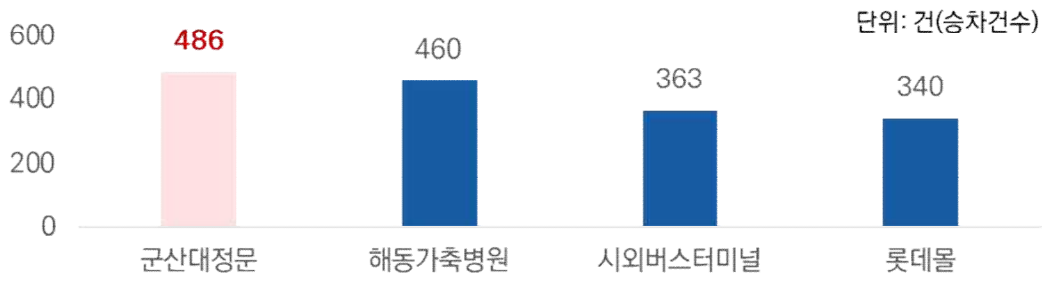


그림 24. 버스 노선별 시내버스 승·하차 현황 top 4

순위	버스 정류장명	승차량(건)	버스 정류장명	하차량(건)
1	군산대정문	486	해동가축병원	365
2	해동가축병원	460	시외버스터미널	334
3	시외버스터미널	363	군산대정문	256
4	롯데몰	341	군산대후문	243
5	제일고	309	롯데몰	234
6	팔마광장.터미널	302	수송주민센터	219
7	수송주민센터	286	시외버스터미널	212
8	군산대후문	281	수송주민센터	210
9	나운금호어울림아파트	278	미룡3주공아파트	205
10	미룡주공APT	260	팔마광장.터미널	172
11	동아아파트입구	243	동아아파트	169
12	명산사거리.동국사	243	명산사거리	161
13	미룡1주공	230	나운금호어울림아파트	149
14	시청사거리	226	조촌삼성아파트.제일고	148
15	수송주민센터	224	이마트.철길마을	146
16	중앙사거리	217	영광중.고등학교	145
17	시외버스터미널	198	시청사거리	142
18	보람더하임아파트	185	나운사거리	137
19	이마트.철길마을	180	정다운병원	132
20	롯데마트	179	중앙사거리	131
21	나운사거리	162	명산사거리.동국사	127
22	군산역	147	롯데마트	125
23	공설시장	146	교보빌딩	123
24	미원동	144	우리문고	122
25	군산시평생학습관	142	미룡1주공	121
26	명산사거리	140	KT군산지사	121
27	중앙초등학교	134	군산시립도서관	121
28	우리은행	130	삼정주택	121
29	군산신흥초등학교	130	미원동	120
30	시청사거리	127	시민회관	120

표 21. 시내버스 정류장별 승·하차 현황 top 30

### 버스 정류장별 시내버스 일평균 승차 현황 top 4



### 버스 정류장별 시내버스 일평균 하차 현황 top 4

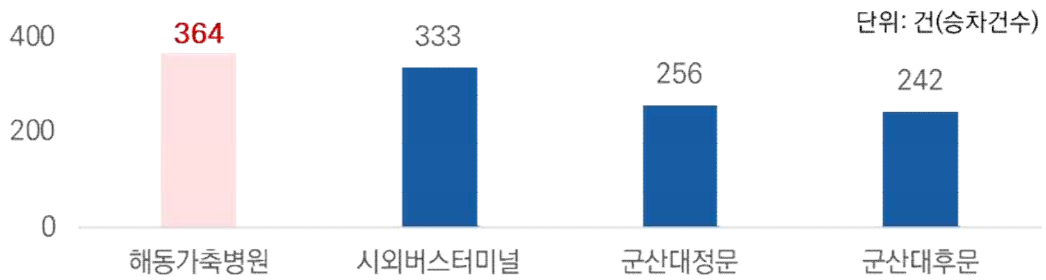


그림 25. 시내버스 정류장별 승·하차 현황 top 4

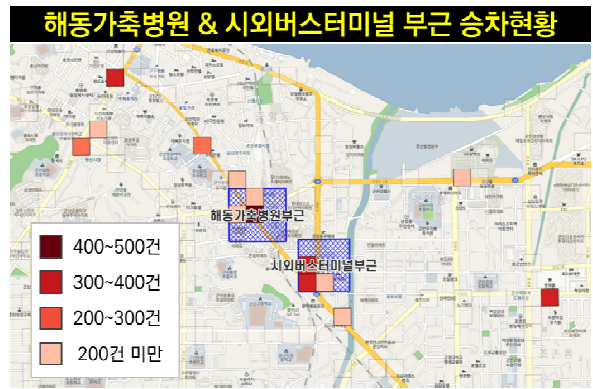
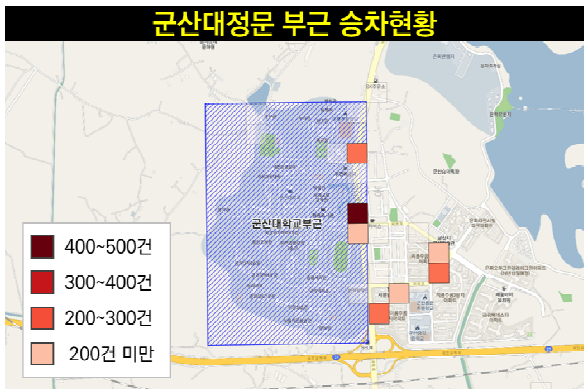


그림 26. 주요 승차 버스 정류장(군산대 정문, 해동가축병원 & 시외버스터미널 부근)

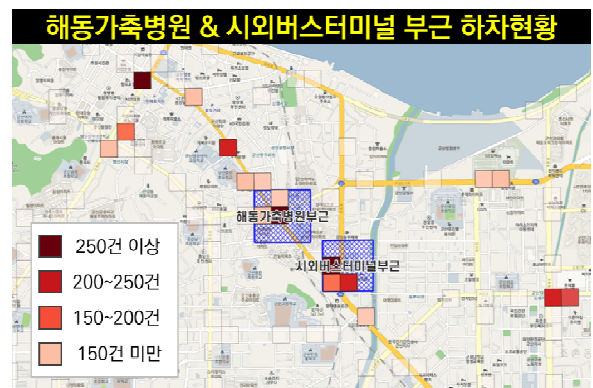
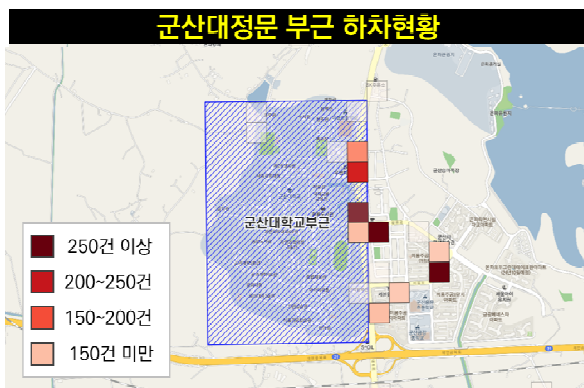


그림 27. 주요 하차 버스 정류장(군산대 정문, 해동가축병원 & 시외버스터미널 부근)

4) 시내버스 노선별 운행 정보(노선 및 정류장별 환승 현황)

- 버스 환승이 많은 운행 버스는 7번, 1번, 85번, 86번 순이며, 주요 환승 정거장은 해동가축병원과 시외버스터미널로 나타남

순위	노선번호	환승량	순위	노선번호	환승량	순위	노선번호	환승량
1	7	186	21	24	66	41	81	46
2	1	158	22	8	66	42	61	45
3	85	135	23	16	65	43	44	43
4	86	134	24	32	64	44	88	38
5	11	128	25	31	63	45	72	37
6	71	98	26	42	63	46	82	36
7	41	88	27	63	60	47	89	34
8	4	82	28	43	57	48	47	34
9	83	82	29	52	55	49	46	31
10	27	81	30	66	54	50	19	22
11	5	79	31	64	54	51	18	22
12	28	79	32	99	54	52	59	22
13	25	77	33	12	54	53	17	21
14	33	76	34	15	53	54	58	9
15	36	73	35	54	51	55	57	9
16	9	73	36	65	50	비고		
17	3	73	37	21	49			
18	37	70	38	23	48			
19	13	67	39	62	46			
20	53	66	40	22	46			

표 22. 시내버스 노선별 환승현황

순위	버스 정류장 명	환승량
1	해동가축병원	209
2	시외버스터미널	101
3	팔마광장.터미널	69
4	공설시장	62
5	시청사거리	60
6	중앙사거리	56
7	군산대 정문	55
8	시청사거리	52
9	명산사거리.동국사	51

순위	버스 정류장 명	환승량
10	중앙초등학교	50
11	미원동	49
12	수송주민센터	49
13	시청사거리	46
14	시외버스터미널	45
15	군산대 정문	44
16	대야터미널 사거리	42
17	수송주민센터	39
18	미룡1주공	35
19	나운금호어올림아파트	35
20	나운사거리	35
21	시청사거리	34
22	군산문화원	34
23	소룡사거리	32
24	롯데몰	30
25	군산대 후문	29
26	이마트.철길마을	29
27	나운사거리	29
28	롯데몰	29
29	동아아파트	29
30	시민회관	28

표 23. 시내버스 정류장별 환승 현황 top 30



그림 28. 시내버스 주요 환승 지점

5) 시내버스 노선별 운행 정보(권종별 주요 승차 노선)

- 군산시 일반인들의 주요 승차 버스 노선은 85번으로 군산대 정문, 해동가축병원, 시외버스터미널 등의 정류장에서 일반인들이 주로 승차하는 특징이 나타남
- 군산시 어린이와 학생들의 주요 승차 버스 노선은 7번으로 제일고, 수송주민센터, 롯데몰 등의 정류장에서 어린이와 학생들이 주로 승차하는 특징이 나타남

순위	버스 번호	일반인 승차량(건)	학생 & 어린이 승차량(건)	전체 승차량(건)
1	85	844	180	1,023
2	7	800	203	1,002
3	86	669	180	849
4	1	654	193	847
5	71	517	173	690
6	83	516	188	704
7	11	503	118	621
8	41	376	49	425
9	9	364	60	423
10	8	347	62	409
11	5	341	95	436
12	33	331	44	375
13	28	326	67	393
14	13	312	66	378
15	27	309	65	373
16	24	300	51	351
17	37	296	43	339
18	3	296	95	391
19	4	287	99	386
20	25	279	48	327
21	16	267	56	323
22	31	259	42	300
23	36	257	42	299
24	43	242	62	304

순위	버스 번호	일반인 승차량(건)	학생 & 어린이 승차량(건)	전체 승차량(건)
25	32	239	45	284
26	53	239	69	308
27	52	235	50	285
28	42	233	68	301
29	15	227	45	272
30	12	221	54	275
31	54	204	31	235
32	72	198	48	246
33	63	194	30	223
34	66	193	24	218
35	81	191	66	257
36	64	191	31	222
37	62	191	34	225
38	44	190	74	263
39	61	183	17	200
40	65	180	31	211
41	82	177	60	237
42	21	176	53	229
43	22	173	26	199
44	23	171	46	217
45	89	170	52	223
46	88	166	54	220
47	99	153	9	162
48	46	142	21	163
49	47	136	17	153
50	59	102	16	118
51	17	93	11	104
52	19	82	22	104
53	18	67	16	83
54	57	49	7	55
55	58	31	6	37

표 24. 버스 노선별 권종별 평균 승차 현황

순위	일반인		어린이 & 학생	
	정류장명	승차량	정류장명	승차량
1	군산대 정문	433	제일고	144
2	해동가축병원	432	수송주민센터	102
3	시외버스터미널	319	롯데몰	100
4	팔마광장.터미널	276	명산사거리.동국사	79
5	나운금호어울림아파트	249	수송주민센터	77
6	군산대 후문	248	미룡주공APT	74
7	롯데몰	241	명산사거리	55
8	시청사거리	205	군산대 정문	53
9	동아아파트입구	197	수송코아루	50
10	중앙사거리	191	동아아파트입구	46
11	미룡1주공	189	시외버스터미널	44
12	미룡주공APT	186	미룡1주공	41
13	수송주민센터	184	보람더하임아파트	41
14	시외버스터미널	182	영광중.고등학교	41
15	제일고	165	군산시평생학습관	40
16	명산사거리.동국사	164	군산중학교	39
17	이마트.철길마을	163	미룡주공1차아파트	36
18	수송주민센터	147	우리은행	36
19	롯데마트	145	롯데마트	34
20	나운사거리	145	군산대 후문	33
21	보람더하임아파트	144	영창아파트	30
22	공설시장	143	롯데마트	29
23	군산역	137	군산기계공고	29
24	미원동	134	나운금호어울림아파트	29
25	군산신흥초등학교	120	군장주유소	28
26	중앙초등학교	116	해동가축병원	28
27	소룡사거리	106	정다운병원	27
28	시청사거리	105	삼정주택건너편	27
29	군산시평생학습관	102	팔마광장.터미널	26
30	교보빌딩	98	군산상일고등학교	26

표 25. 버스 정류장별 권종별 평균 승차 현황 top 30



그림 29. 85번 버스 노선(일반인 주요 승차 버스 노선)



그림 30. 7번 버스 노선(어린이 & 청소년 주요 승차 버스 노선)

6) 군산시 시내버스 하차 태깅 의무제 현황

- 군산시 시내버스 이용자들의 정상적인 하차 태깅 비율은 78.3%로 나타났으며, 비정상 하차 태깅 중 1분 미만 하차 태깅 비율은 전체 10.17%로 개선이 필요함
- 전체 버스의 시간별 하차 태깅 현황으로 0~10초 사이에 하차 태깅을 하는 비율이 7.68%로 높은 수치가 나타났으며, 1분 미만 하차 태깅 비율은 44번 버스가 15.39%, 58번 버스가 14.32% 순으로 높은 것으로 보임

구분	버스번호	1분미만 하차태깅 비율(%)	하차건수(건)	전체이용건수(건)	하차비율(%)
1	44	15.39	44,531	62,348	71.42
2	58	14.32	6,691	8,707	76.85
3	82	14.16	42,385	56,199	75.42
4	59	14.04	21,325	28,031	76.08
5	81	13.13	47,433	60,988	77.77
6	47	12.89	27,484	36,517	75.26
7	21	12.42	42,107	54,396	77.41
8	43	12.41	54,739	72,359	75.65
9	27	12.21	68,627	88,851	77.24
10	42	12.15	52,747	71,028	74.26
11	31	12.13	55,971	71,535	78.24
12	57	11.98	10,310	13,081	78.82
13	88	11.78	40,004	52,121	76.75
14	71	11.62	123,112	163,899	75.11
15	18	11.38	15,359	19,705	77.94
16	83	11.27	128,478	166,603	77.12
17	23	11.24	40,064	51,470	77.84
18	41	11.11	79,233	101,480	78.08
19	46	11.09	30,107	38,835	77.53
20	52	11.08	52,508	67,495	77.80
21	22	11.02	37,382	47,274	79.08
22	53	10.96	56,537	72,930	77.52
23	89	10.89	41,443	53,048	78.12
24	62	10.75	41,933	53,568	78.28
25	24	10.63	65,925	83,614	78.84

구분	버스번호	1분미만 하차태깅 비율(%)	하차건수(건)	전체이용건수(건)	하차비율(%)
26	72	10.59	43,152	58,378	73.92
27	32	10.55	53,737	67,357	79.78
28	37	10.36	64,104	80,855	79.28
29	17	10.27	19,187	24,665	77.79
30	11	10.22	115,269	146,804	78.52
31	28	10.15	74,450	93,412	79.70
32	36	10.14	56,884	71,251	79.84
33	12	10.12	51,240	64,973	78.86
34	1	10.03	156,103	200,149	77.99
35	3	9.98	72,834	92,613	78.64
36	13	9.90	69,269	89,010	77.82
37	19	9.81	19,046	24,576	77.50
38	4	9.81	71,474	90,971	78.57
39	64	9.70	41,957	52,793	79.47
40	25	9.67	62,443	77,699	80.37
41	63	9.57	42,729	53,192	80.33
42	33	9.54	68,861	88,844	77.51
43	54	9.47	43,330	55,867	77.56
44	5	9.42	81,966	103,242	79.39
45	9	8.98	80,578	100,609	80.09
46	65	8.95	40,140	50,107	80.11
47	15	8.93	51,371	64,290	79.91
48	61	8.71	38,722	47,579	81.38
49	85	8.45	192,208	242,252	79.34
50	16	8.44	61,114	76,340	80.06
51	86	8.20	161,230	201,468	80.03
52	66	8.02	42,320	51,716	81.83
53	8	7.94	78,284	97,129	80.60
54	7	7.88	189,678	237,336	79.92
55	99	2.70	29,499	37,367	78.94

표 26. 버스 번호별 하차 태깅 의무제 현황

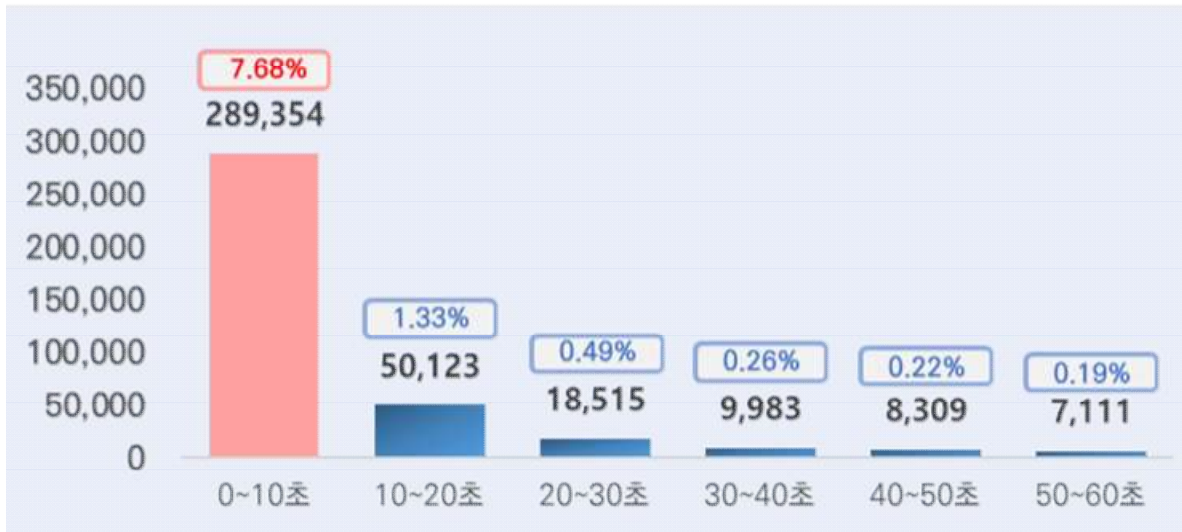


그림 31. 전체 버스 시간별 하차 태깅 비율

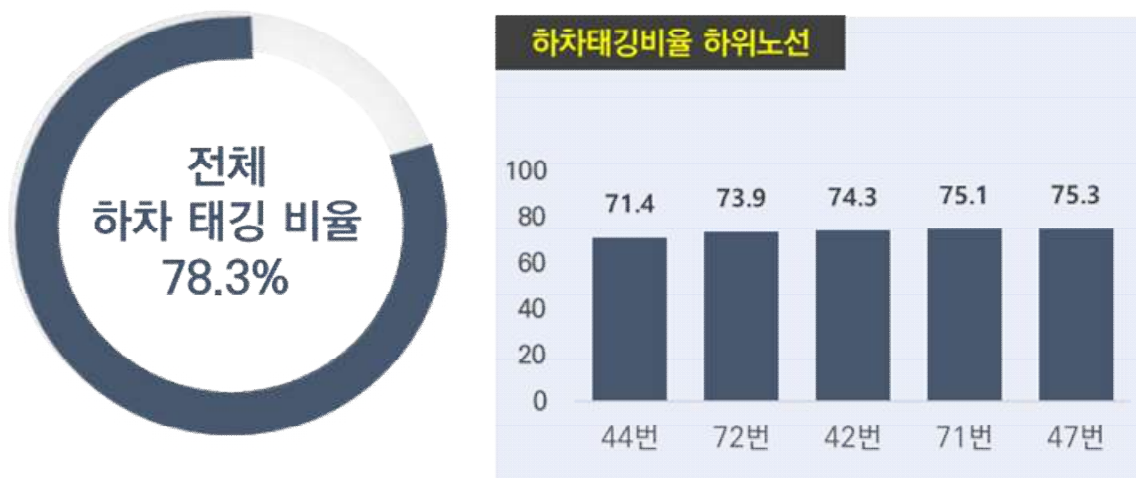


그림 32. 전체 버스 하차 태깅 비율 및 하차 태깅 하위노선

## 4. 시내버스 노선 개선 필요 지역

### 4.1. 시내버스 노선 밀집 지역

#### 1) 시내버스 노선별 운행 정보

- 총 55개의 노선과 1,724개의 버스 정류장으로 운영되며, 약 35% 이상이 구도심 중심으로 집중되어 있어 교통체증 및 대중교통 노선에 대한 수요를 만족시키기 어려운 상황
- 총 27개의 행정구역 중 소룡동에서 180개의 버스 정류장으로 가장 많은 현황을 보였으며, 옥구읍 125개, 대야면 111개 순으로 나타남
- 2개의 노선(83번, 99번)을 제외하고 모두 시외버스터미널 위주로 노선이 운영되는 특징이 있으며, 주요 출발 지점은 군산대와 군산역으로 밀집되어 노선 집중도 역시 높은 것으로 보임(2024년 8월 1일 군산시 시내버스 노선변경 전 기준)

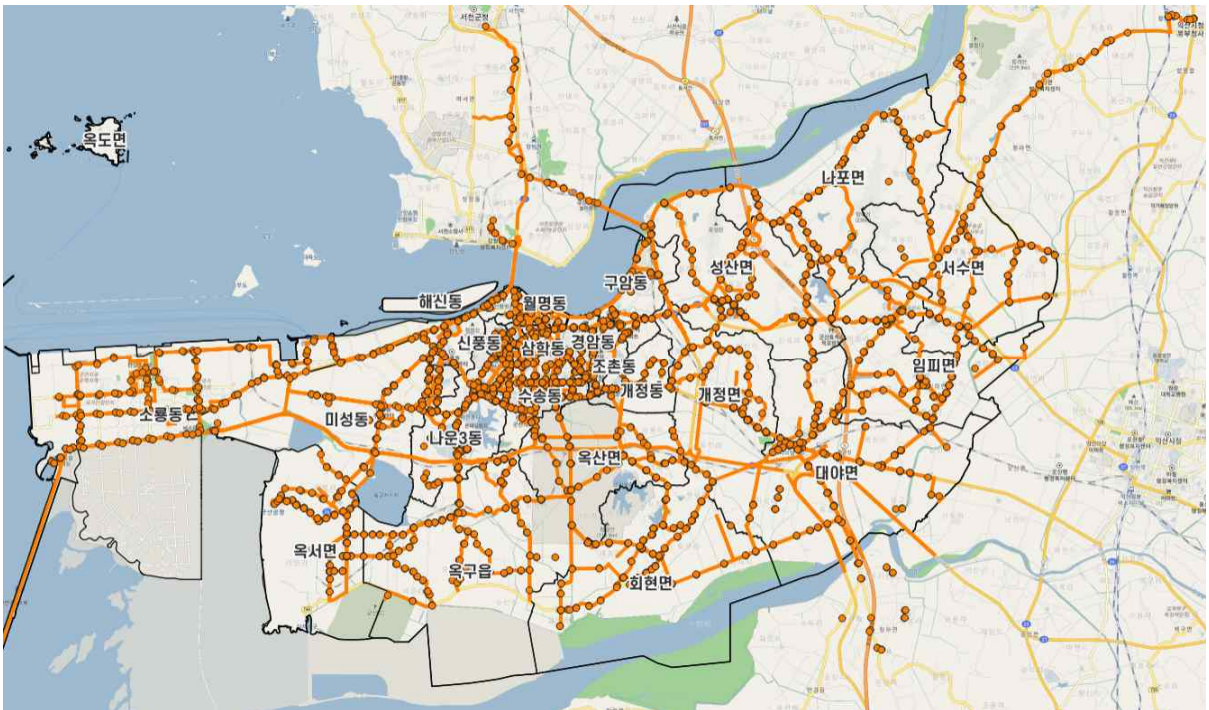


그림 33. 군산시 전체 시내버스 노선 현황

## 2) 시내버스 노선 밀집지역 도출 결과

- 시내버스 경로를 100m 격자에 중첩하여 나타냈을 때, 군산대학교부터 이어지는 대학로와 시외버스터미널로 이어지는 중앙로에 대부분의 노선이 밀집됨
- 시외버스터미널 부근과 군산대학교 부근에서 50여 개의 노선이 교차 되어 있으며, 승·하차, 환승 시 밀집 또는 교통체증 등의 문제 발생 여지가 높음

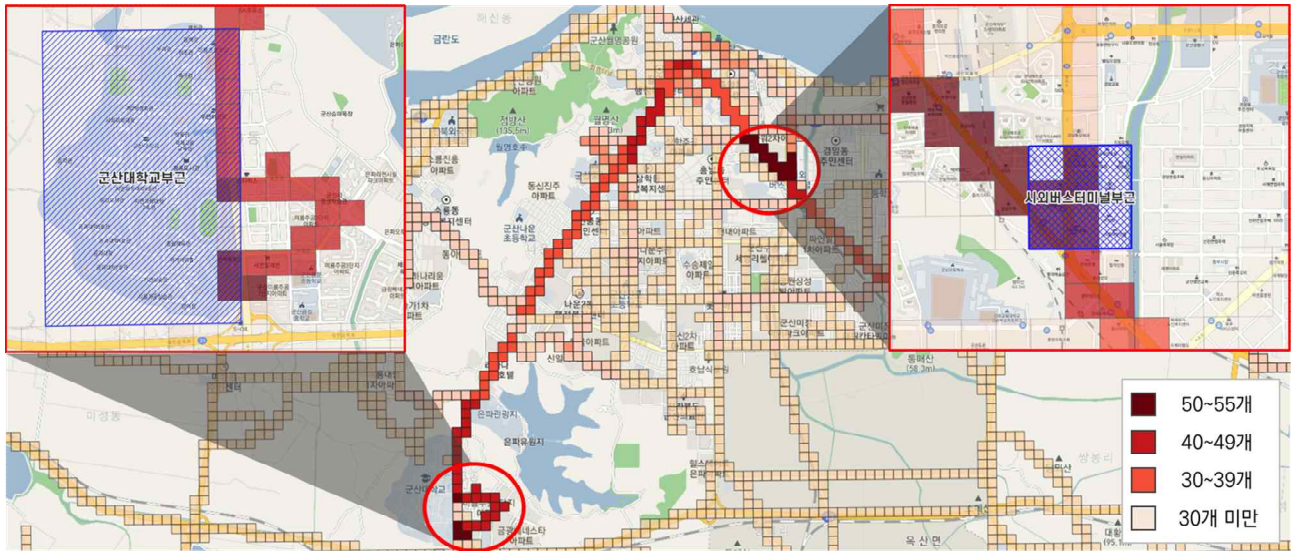


그림 34. 시내버스 노선 밀집 지역 도출 결과

## 4.2. 환승 지역 경유 주요 유입·유출 지역

### 1) 주요 환승지(해동가축병원) 기준 유입·유출 지역 도출

- 소룡동, 월명동, 나운1동에서 출발하여 해동가축병원을 경유하고 조촌동으로 도착하는 경우가 각각 1,258건, 1,252건, 677건 순으로 나타났으며, 이 중 나운1동 아파트단지의 버스 정류장 부재로 인해 불필요한 환승이 일어나고 있음

구분	읍면동	도착지													
		개정동	개정면	경암동	구암동	나운2동	나포면	대야면	성산면	수송동	옥산면	임피면	조촌동	회현면	흥남동
출발지	개정동	0	29	8	11	6	7	10	14	22	5	5	128	7	24
	구암동	6	18	130	0	3	5	10	4	61	5	6	114	1	16
	나운1동	400	182	195	109	45	24	442	94	261	33	224	677	27	95
	나운2동	82	87	232	92	0	17	48	65	290	337	57	462	11	50
	나운3동	92	51	451	200	50	30	145	70	233	22	53	644	40	93
	미성동	48	17	31	40	29	2	113	2	74	6	17	183	1	24
	삼학동	124	121	158	76	12	35	294	110	223	18	67	358	21	68
	성산면	5	6	24	18	4	13	13	0	103	5	7	33	1	12
	소룡동	374	65	313	98	50	8	626	39	258	118	46	1,258	87	173
	수송동	151	202	143	123	314	105	352	259	0	75	126	496	40	190
	월명동	140	59	273	121	39	55	54	130	393	47	9	1,252	107	72
	조촌동	37	41	117	212	31	28	52	33	199	28	16	0	23	99
	중앙동	46	79	65	90	5	25	19	19	236	55	6	321	77	37
	해신동	42	9	224	18	6	5	115	6	73	3	10	275	20	44

표 27. 해동가축병원 경유 주요 유입·유출 지역 도출

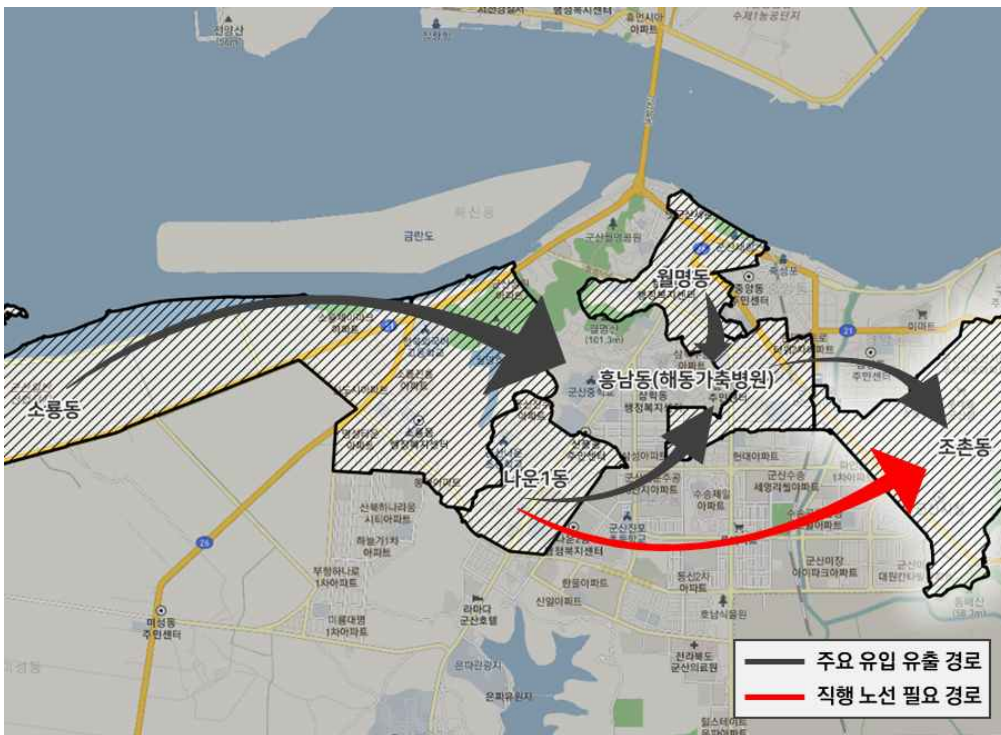


그림 35. 해동가축병원 경유 주요 유입·유출 지역 도출

2) 주요 환승지(시외버스터미널) 기준 유입·유출 지역 도출

- 임피면, 경암동, 성산면에서 출발하여 시외버스터미널을 경유하고 수송동으로 도착하는 경우가 각각 618건, 549건, 401건 순으로 나타났으며, 임피면에서 수송동으로 가는 직행 노선이 부족한 실정

구분	읍면동	도착지								
		개정면	구암동	나운2동	대야면	서수면	수송동	조촌동	흥남동	
출발지	개정동	0	16	11	2	0	124	28	21	
	개정면	9	1	4	11	0	128	7	8	
	경암동	112	39	98	127	114	549	365	82	
	구암동	17	26	35	36	2	84	121	30	
	나운1동	33	24	8	107	0	98	120	15	
	나운2동	17	18	56	24	1	150	93	9	
	나운3동	13	108	16	43	9	218	223	115	
	대야면	9	75	65	41	1	247	102	75	
	서수면	0	2	27	8	0	104	52	133	
	성산면	38	6	142	29	0	401	61	169	
	소룡동	19	67	11	125	3	117	293	35	
	수송동	99	35	46	254	18	261	310	82	
	월명동	42	36	21	26	0	227	181	22	
	임피면	0	7	177	22	1	618	72	116	
	조촌동	18	18	27	143	6	178	298	32	

표 28. 시외버스터미널 경유 주요 유입·유출 지역 도출

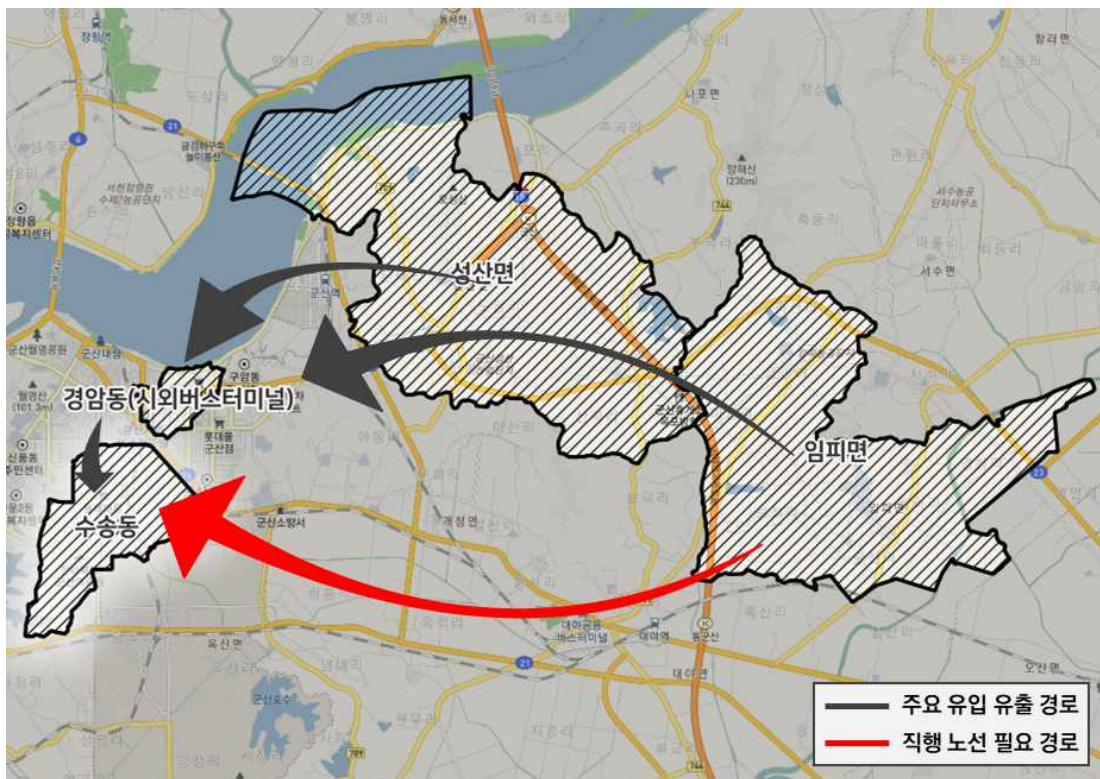


그림 36. 시외버스터미널 경유 주요 유입·유출 지역 도출

### 4.3. 신규 버스 노선 필요 지역

#### 1) 신규 버스 노선 필요 지역 도출

- 생활인구 증가, 밀집 격자(500m\*500m) 및 버스 정류장 위치 확인을 통한 신규 버스 노선 필요 지역을 도출함
- 군산시 버스 정류장은 생활인구 증가 및 밀집 지역에 비교적 잘 분포되어 있으며, 신규 버스 노선이 필요한 지점이 총 2곳으로 나타남

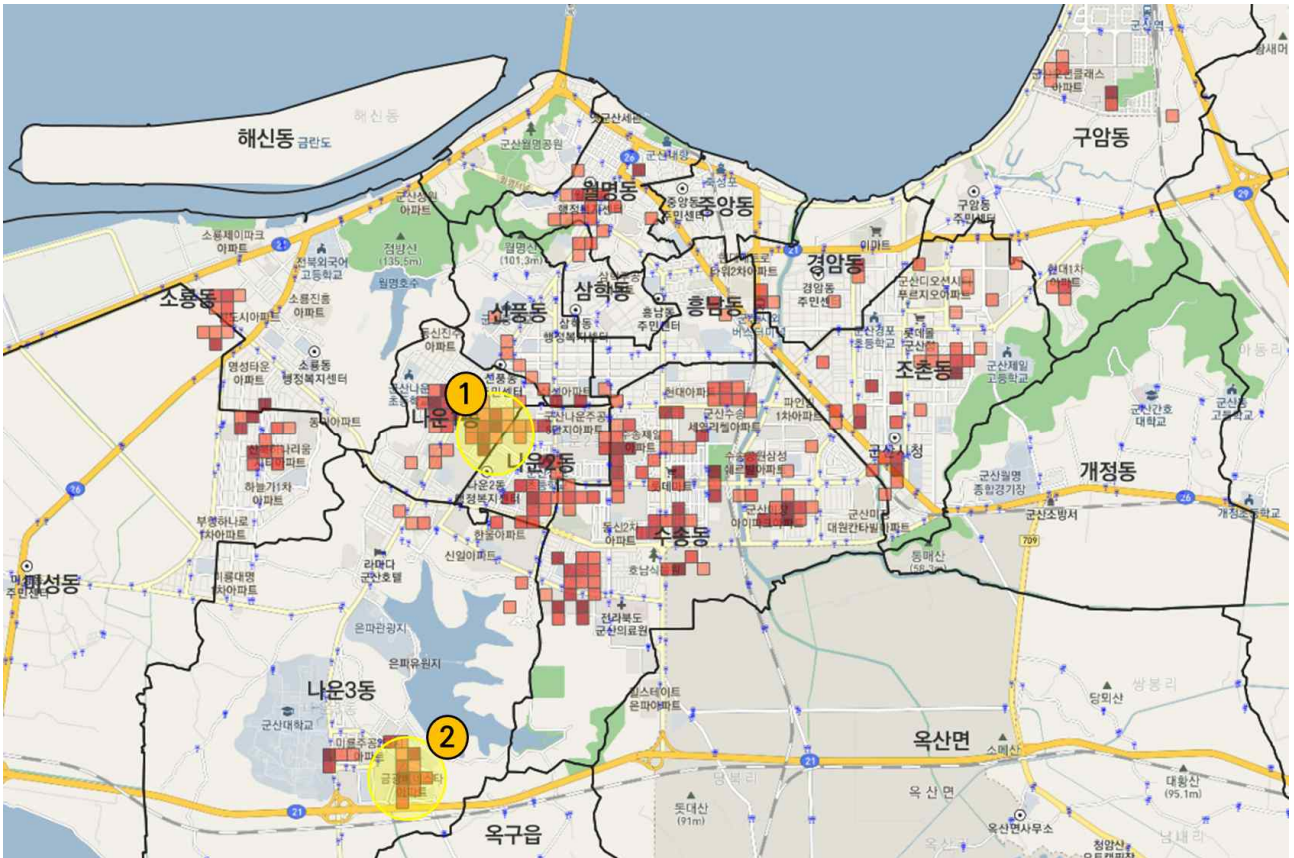


그림 37. 군산시 생활 인구 증가 및 밀집 지역 내 버스 정류장 사각지대 분포

2) 신규 버스 노선 필요 지역① : 수송로 및 나운로 인근

- 군산시 나운1동의 수송로(나운동 875) 및 나운로(나운동 487-6) 지점 생활인구는 2023년 11월 대비 2024년 6월 증가하고 100명 이상이 집계된 격자가 밀집한 것으로 나타남
- 인근 버스 노선은 대부분 대학로를 통해 군산시 상부 지역으로 이동하고 있으며 해당 대학로를 지나는 노선의 분배가 필요할 것으로 보임

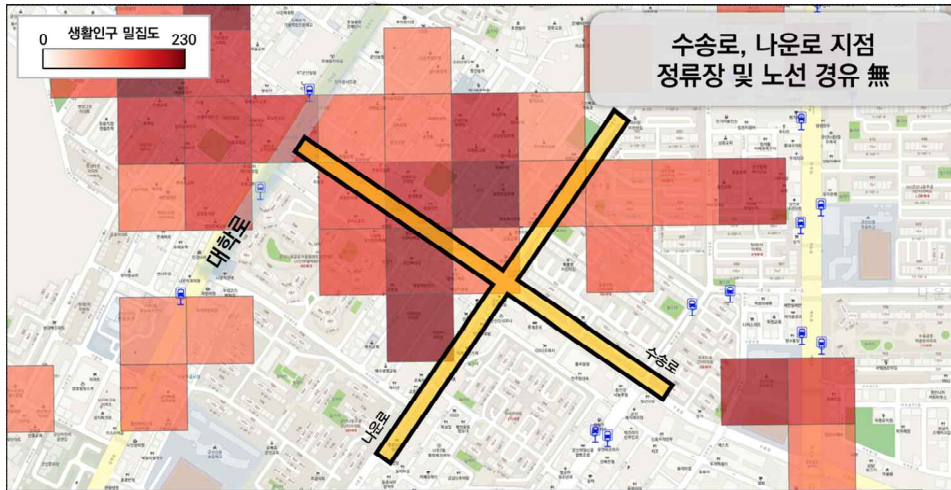


그림 38.군산시 신규 버스 노선 필요 지역①

3) 신규 버스 노선 필요 지역② : 황룡로 금광베네스타 아파트 인근

- 군산시 나운3동 황룡로, 은파순환길 등에 위치한 아파트단지의 생활인구는 2023년 11월 대비 2024년 6월 증가하고 100명 이상이 집계된 격자가 밀집한 것으로 나타남
- 또한, 26년 은파호수공원 유탄유블레스 신규 아파트단지 입주가 예정되어 있으므로, 향후 생활인구가 더 증가할 것으로 예상됨

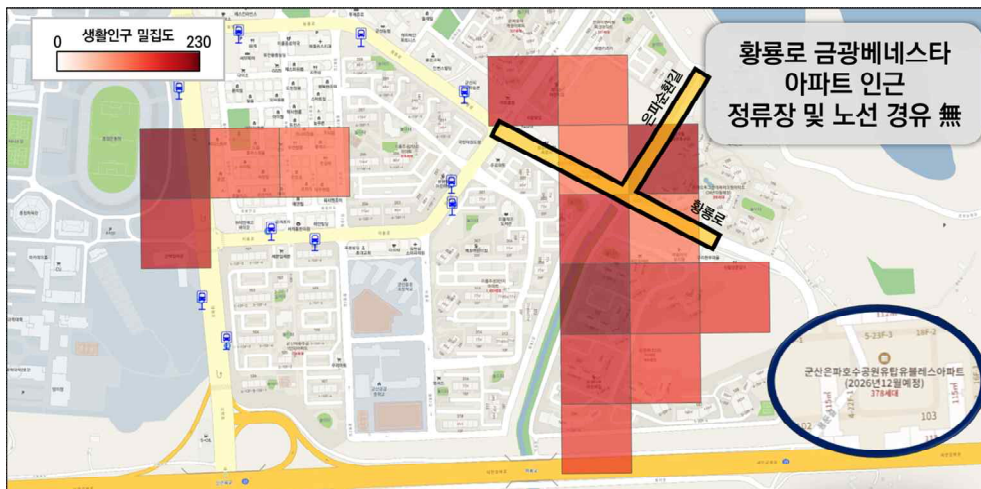


그림 39. 군산시 신규 버스 노선 필요 지역②

#### 4.4. 이용 승객이 없는 시내버스 노선 구간 도출

##### 1) 노선별 이용 승객 無 구간

- 이용 승객이 없는 버스를 운행하는 빈도가 가장 높은 노선은 99번 버스였으며, 해당 구간은 선유도보건지소에서 군산대 정문으로 도착하는 구간이 나타남
- 41번 버스의 회현중에서 대야면사무소 구간과 83번 버스의 군산역부터 하구둑 관광단지 구간 또한 시내버스 수요응답형 교통체계 등의 방안을 통해 개선을 고려할 필요가 있음

순위	버스번호	노선별 구간	빈도
1	99	선유도보건지소 -> 군산대 정문	58
2	41	회현중 -> 대야면사무소	18
3	83	군산역 -> 하구둑관광단지	11
4	82	쌍용예가아파트 -> 군산초등학교	10
5	1	롯데몰 -> 삼성주택	9
6	71	쌍용예가아파트 -> 군산초등학교	9
7	18	군산대 후문 -> 신관동	9
8	59	중앙초등학교 -> 원부곡	9
9	24	미룡주공1차아파트 -> 미룡주공APT	8
10	58	금강장례식장 -> 내항사거리.백년광장	7
11	44	회현면사무소 -> 대야면사무소	7
12	47	대야터미널사거리 -> 한들고등학교	7
13	72	미룡주공APT -> 군산시평생학습관	7
14	86	시외버스터미널 -> 이마트.철길마을	6
15	11	롯데마트 -> 시외버스터미널	6
16	17	명산사거리.동국사 -> 군산대정문	6
17	19	공설시장 -> 희망루아파트	6
18	52	미룡주공1차아파트 -> 미룡대명	6
19	36	대야터미널사거리 -> 신월마을.대야성당	5
20	57	중앙초등학교 -> 나포문화	5
21	31	미룡1주공 -> 미룡주공APT	5
22	46	월발산 -> 대야터미널사거리	5
23	27	미룡3주공아파트 -> 미룡주공1단지	5

순위	버스번호	노선별 구간	빈도
24	85	동군산병원 -> 이마트.철길마을	5
25	15	롯데마트 -> 수송전북은행	5
26	13	롯데마트 -> 수송전북은행	5
27	88	소룡제일아파트 -> 군산대정문	5
28	89	미원동 -> 수송다나소아과	5
29	7	구암주공아파트 -> 오션클래스아파트	5
30	65	미룡1주공 -> 미룡주공1차아파트	4
31	54	군산문화원 -> 동아아파트	4
32	81	군산대정문 -> 쌍용예가아파트	4
33	4	오션클래스아파트 -> 군산역	4
34	43	수송전북은행 -> 옥산	4
35	28	미룡1주공 -> 미룡주공APT	4
36	12	LG서비스센터 -> 롯데마트	4
37	16	롯데마트 -> 수송전북은행	4
38	42	미룡1주공 -> 미룡주공APT	4
39	5	롯데몰 -> 삼성주택	4
40	37	대야터미널사거리 -> 신월마을.대야성당	4
41	25	중앙사거리 -> 명산사거리.동국사	3
42	23	대야사거리 -> 미룡주공1단지	3
43	8	한성산업삼거리 -> 비응1주차장	3
44	9	비응항환승장 -> 군산새만금컨벤션센터	3
45	3	시외버스터미널 -> 군산역	3
46	21	대야사거리 -> 대야우체국	3
47	22	미룡주공1차아파트 -> 미룡주공APT	3
48	66	이마트.철길마을 -> 구암세풍아파트	3
49	61	임피우체국 -> 임피파출소	3
50	53	미룡대명 -> 나포문화	3
51	32	시청사거리 -> 동초등학교	3
52	64	성산파출소 -> 구암세풍아파트	2
53	63	산북성일아파트 -> 하나리움시티아파트	2
54	62	시외버스터미널 -> 이마트.철길마을	2
55	33	신동화마을 -> 함열	2

표 29. 노선별 이용승객 無 구간

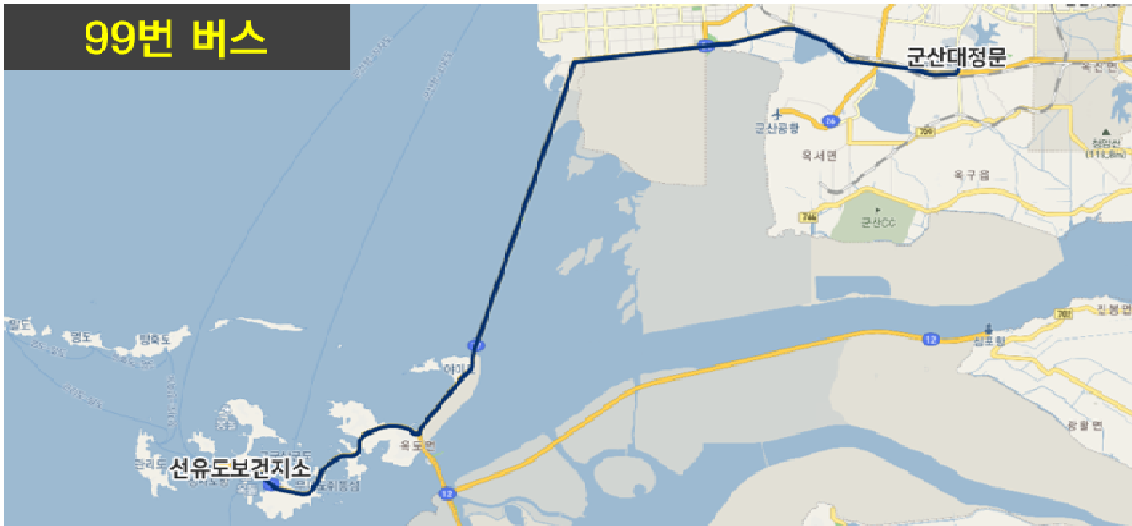


그림 40. 이용 승객 無 구간 - 99번 버스

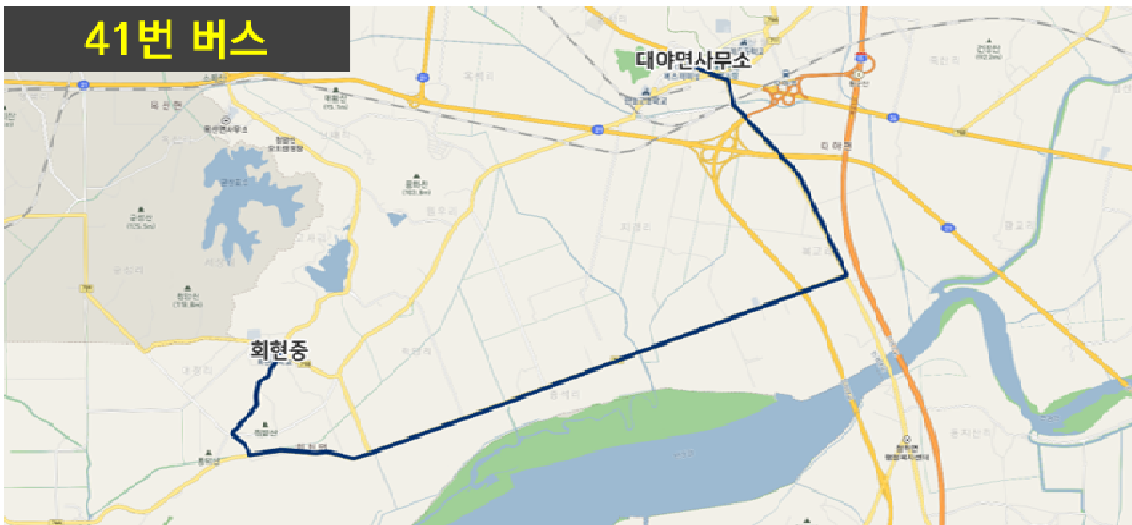


그림 41. 이용 승객 無 구간 - 41번 버스

#### 4.5. 장애인 이용 승객을 위한 서비스 개선 필요 지역

##### 1) 장애인 콜택시 이용 주요 지점 및 장애인 편의시설 확충 우선 지역 도출

- 군산시 장애인 콜택시 이용 주요 지점은 군산의료원 장례식장이 628건으로 가장 높게 나타났으며, 나운주공4단지아파트 관리사무소가 418건, 동군산병원 정문 366건 등의 순으로 주요 지점이 나타남
- 시내버스 정류장 內 장애인 편의시설 확충 우선 지역으로는 주요 지점인 군산의료원 장례식장과 나운주공4단지아파트 관리사무소 인근 정류장에는 편의시설이 존재하여 편의시설이 존재하지 않는 동군산병원 인근과 군산 미장 휴먼시아아파트 101동 인근 정류장이 장애인 편의시설 확충 우선 지역으로 나타남

순위	콜택시 이용 지점명	빈도
1	군산의료원 장례식장	628
2	나운주공4단지아파트 관리사무소	418
3	동군산병원 정문	386
4	군산 미장휴먼시아아파트 101동	303
5	KT플라자 나운점	302
6	모세병원 정문	297
7	군산바른내과의원	287
8	정다운병원	252
9	군산 장애인종합복지관	230
10	IBK기업은행 나운동지점	218
11	장애인 인권연대 군산지회 세움 장애인 자립생활지원센터	174
12	희망루아파트 103동	162
13	현대아파트 101동	144
14	김인숙산부인과의원	129
15	군산시보건소	126
16	전북특별자치도 군산시 문화동 884-4	121
17	삼학주공아파트 104동	118
18	그린서해맨션 정문	118
19	전북특별자치도 군산시 나포면 진장1길 61-4	118
20	소룡동 신도시마트	114

순위	콜택시 이용 지점명	빈도
21	군산장애인체육관	111
22	창성주공아파트 107동	106
23	동산아파트 가동 8-9라인	105
24	군산 하나로아파트	102
25	전북특별자치도 군산시 월명로 233	100
26	전북특별자치도 군산시 미릉로 41	91
27	군산나운주공5단지아파트 512동	82
28	이마트 군산점	77
29	세경아파트 202동	75
30	군산노인종합복지관	71

표 30. 군산시 장애인 콜택시 이용 현황

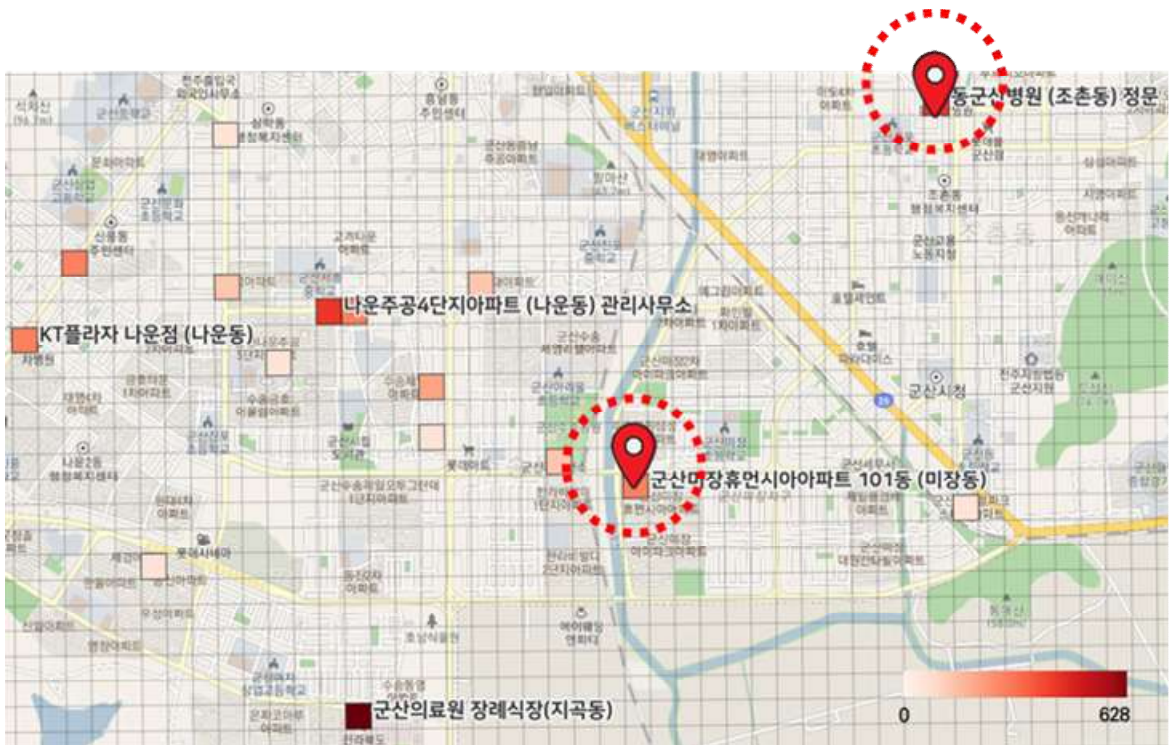


그림 42. 장애인 콜택시 이용 주요 지점



그림 43. 시내버스 정류장 내 장애인 편의 시설 확충 우선 지역

## 2) 장애인 대상 대중교통 사각지대 도출

- 장애인 콜택시 이용 지점 및 버스 정류장 위치를 고려하여 대중교통 사각지대를 도출함
- 버스 정류장 기준 장애인 콜택시 이용 지점에서 반경 600m를 벗어나는 대중교통 사각지대를 도출하였으며, 해당 지점으로는 나운동 믿음교회&늘해랑, 지곡동 바른한식뷔페&한남생고기집, 회현면 아래신기길 62 인근, 대야면 산월리 910, 대야면 오동길 14-13, 대야면 하주길 62 인근 지역이 나타남

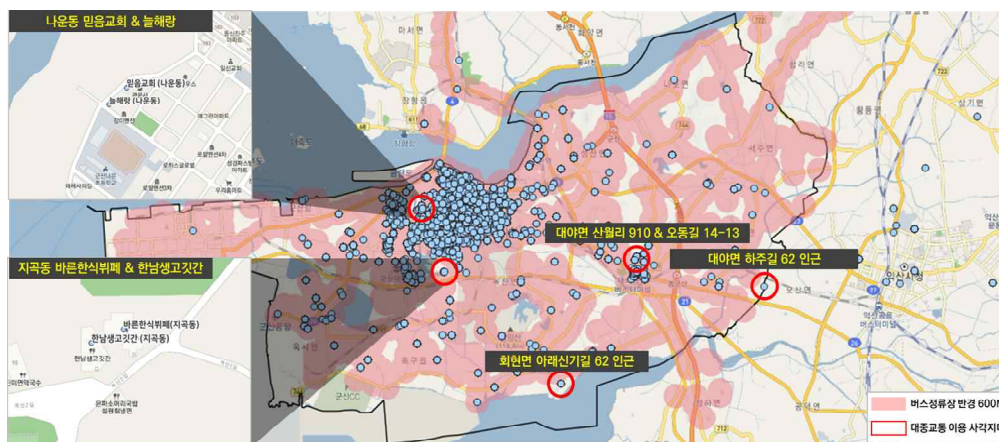


그림 44. 장애인 대상 대중교통 사각지대 도출

## 5. 시사점 도출 및 제언

### 5.1. 군산시 시내버스 노선 개편을 위한 주요 시사점

#### 1) 노선 밀집 해소

- 군산시 시내버스는 대학로와 중앙로 위주로 노선이 밀집되어 있는 특징이 뚜렷함
- 기존 대중교통 카드 사용 데이터 역시 밀집되어 있는 노선의 이용만을 반영하여 이를 개선하기 위한 근거 데이터가 부족한 실정
- 이번 분석 사업을 통해 시내버스 밀집으로 인한 노선 활용의 한계점을 토대로 분석 사업 이후 진행되는 노선 개편 사업에서 1, 7, 85, 86번 버스 등 주요 이용 노선을 나누어 연령대, 통근, 통학 등 이용 목적에 따른 노선 개편이 필요할 것으로 보임

#### 2) 환승 지점 확대

- 시내버스 노선 밀집과 연계하여 주요 환승 지점이 대학로와 중앙로 위주로 편성되어 있어 주요 환승 지점 확대 역시 노선 개편의 주요 보완 사항임
- 해동가축병원과 시외버스 터미널 중심의 환승 지점을 유입, 유출 지역 분석에 따라 군산 시내권에 다양하게 분포되도록 확대하는 것이 필요함

#### 3) 주요 이용 버스 노선 확대

- 군산시 시내버스는 1, 7, 85, 86번 등 시민들이 이용하는 주요 버스가 뚜렷한 특징을 보이고 있음
- 이는 버스 노선이 대학로와 중앙로 등 주요 도로에 밀집되면서 노선 대부분이 같은 지역을 경유하고 있어, 연령대 및 통근, 통학 등 이용 목적에 따른 노선 개편이 진행되지 못한 현실에 따른 것으로 보임
- 향후 시내버스 노선 전면 개편 시 통근, 통학, 주요 이용 목적에 따른 노선 분할을 통해 이용량 확대 및 대중교통 서비스 질적 향상을 기대함

#### 4) 신규 버스 노선 신설

- 현재 군산시 시내버스 노선은 지역 개발을 통한 생활 인구 분포에 부합되지 못하는 지역들이 존재
- 이번 분석 사업을 통한 생활 인구 밀집과 노선 분포를 중첩하여 향후 노선 개편 시 수송로, 나운로, 황룡로, 은파순환길 등 신규 노선 신설 필요 지역에 대한 대중교통 서비스 제공이 필요함

## 5) 장애인 및 고령 이용자 시내버스 이용 편의시설 확충

- 군산시 장애인 콜택시 이용 데이터를 통해 주요 이용 지점에 대한 버스 정류장 시설을 검토한 결과 장애인 편의시설이 부족한 실정
- 군산의료원 및 나운 주공4단지를 제외한 대부분의 정류장에서 장애인 편의시설이 부족하여 이번 분석 사업을 통해 도출된 주요 지점 리스트를 통해 편의시설 확충 및 향후 고령 이용자를 위한 편의시설 제공 역시 필요할 것으로 보임

## 5.2. 제언

### 1) 카드 사용 데이터 수집 방안 개선

- 이번 사업에서 카드 사용 데이터 정제 및 가공을 통한 분석 데이터 산출 과정이 가장 많은 시간이 소요됨
- 데이터 수집 과정에서 하차 태깅이 부정확하게 입력되면서, 승차한 지역과 하차한 정류장이 같은 경우가 많이 발생하여 하차 태깅에 대한 패널티 및 인식 개선이 필요함
- 고령 인구의 경우 일반 이용자와 분리되지 못하여 연령대별 사용 목적에 따른 이용 특성을 도출하는데 한계가 존재. 향후 대중교통 서비스 질적 향상을 위해서 고령자에 대한 혜택을 추가하여, 버스 이용 데이터를 수집할 수 있는 방안이 필요함
- 일부 데이터의 경우 탑승 버스가 경유하는 정류장이 아닌 다른 정류장에 승하차 지점이 발생하여 GPS 장비를 최신화 또는 정확도를 높일 수 있는 방안이 필요함

### 2) 대중교통 서비스 공급자 데이터 수집 및 반영

- 이번 분석 사업은 대중교통 서비스 이용자 측면에서 분석을 수행하여 노선 개편을 위한 공급자 측면의 내용이 부족한 한계점이 존재
- 서비스 제공자의 운영 부담비 등 공급자의 이익을 최대화할 수 있는 측면에서 데이터 활용 역시 반영될 필요가 있으며, 향후 노선 전면 개편 시 공급자의 반발을 최소화 할 수 있을 것으로 사료됨
- 이번 분석 사업을 통해 현재 군산시 시내버스 노선의 한계점을 통한 노선 분리 및 이용자 기반의 분석 결과를 토대로 시내버스 이용량 확대 방안을 도출하여 대중교통 서비스 공급자가 개편 결과에 긍정적으로 활용될 수 있을 것으로 판단됨